

ХУД. ОСНОВЫ



ФОРМАТ КАДРА

- горизонтальный



ВЕРТИКАЛЬНЫЙ



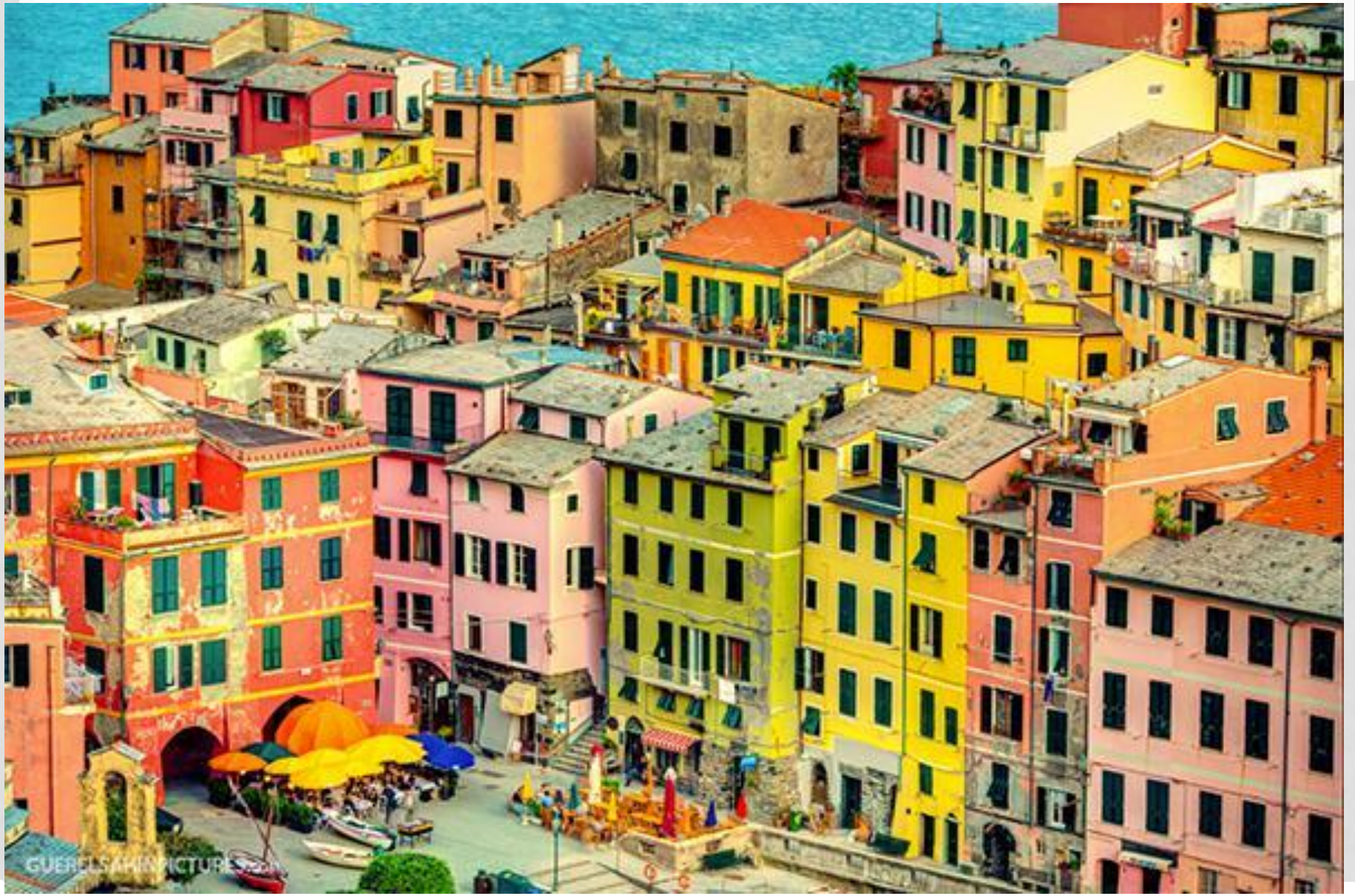




ТОЧКА СЪЁМКИ И ВЫБОР ПЛАНА

- *"Разница между хорошим произведением и посредственностью — вопрос миллиметров" – Анри Картье-Брессон.*
- Определение оптимальной точки съемки требует учесть следующие параметры:
- расстояние до фотографируемого объекта;
- направление - перемещение фотоаппарата по горизонтали;
- высоту съемки - перемещение фотоаппарата по вертикали.

ОБЩИЙ ПЛАН







СРЕДНИЙ ПЛАН





КРУПНЫЙ ПЛАН







СВЕРХКРУПНЫЙ ПЛАН





МНОГОПЛАНОВОСТЬ





РАКУРС

- ФРОНТАЛЬНАЯ КОМПОЗИЦИЯ





JustinBailey

БОКОВАЯ КОМПОЗИЦИЯ





ΠΟΡΤΡΕΤ



ΑΗΦΑΣ

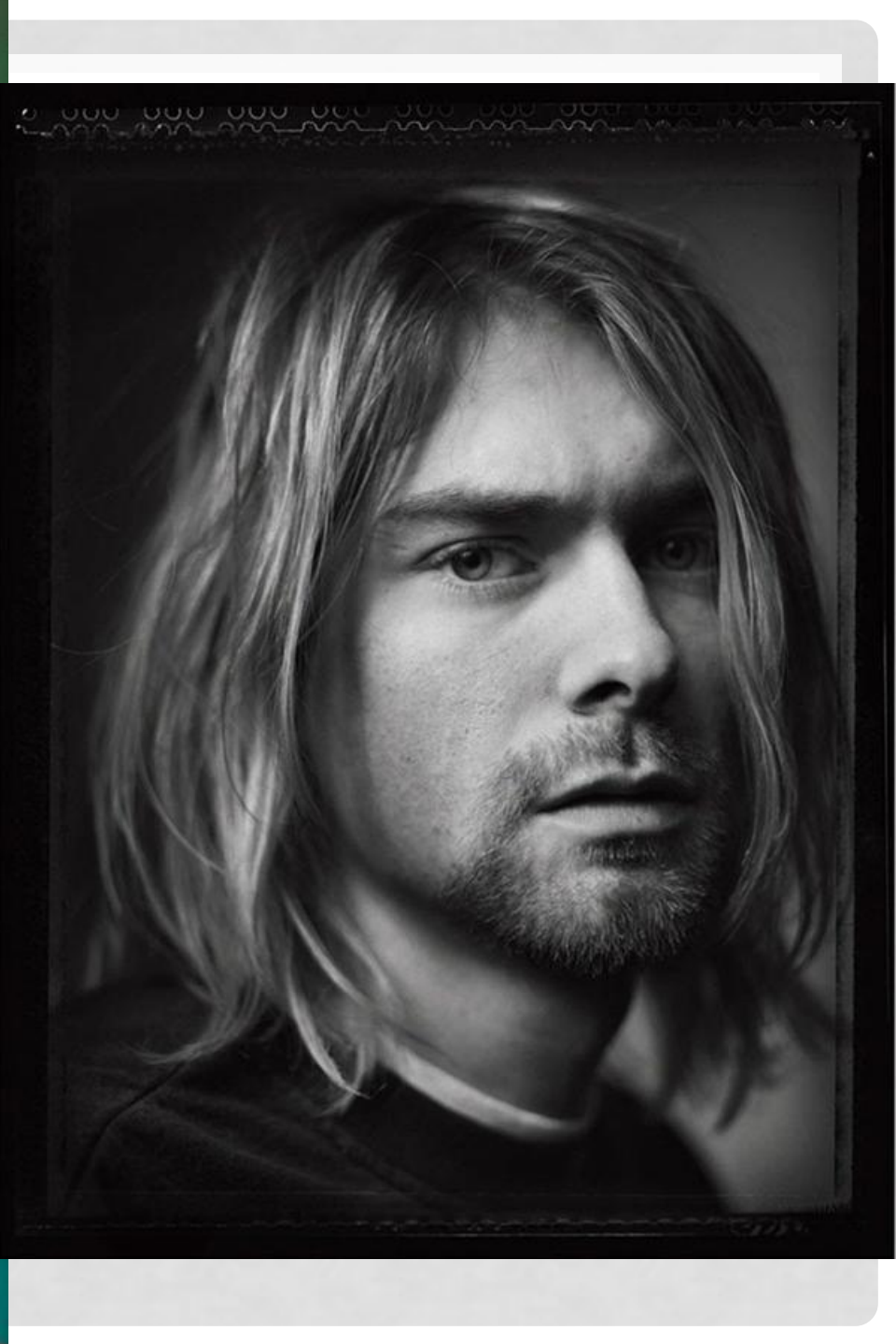


DAVID LAZAR



ТРИ ЧЕТВЕРТИ

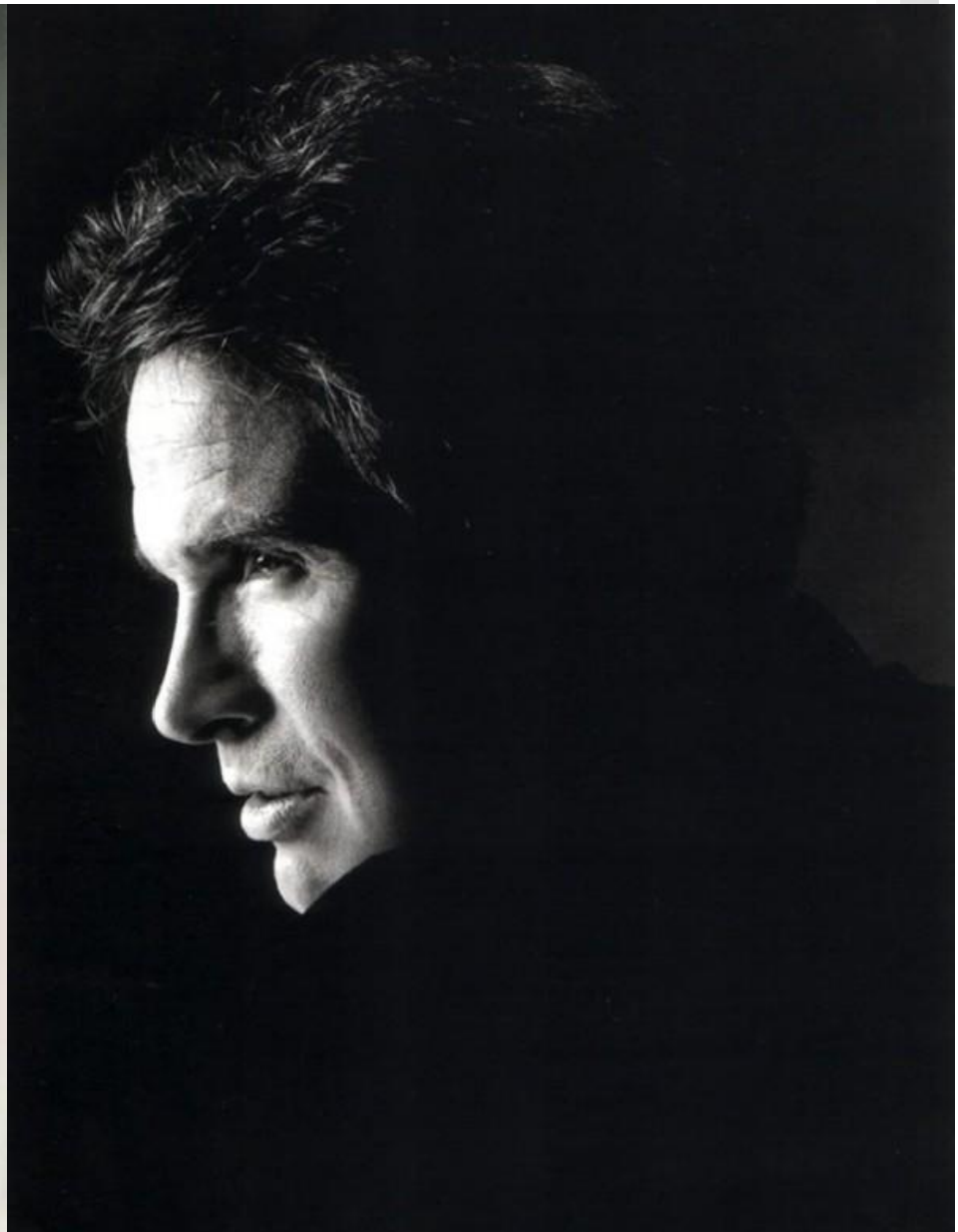




ДВЕ ТРЕТИ



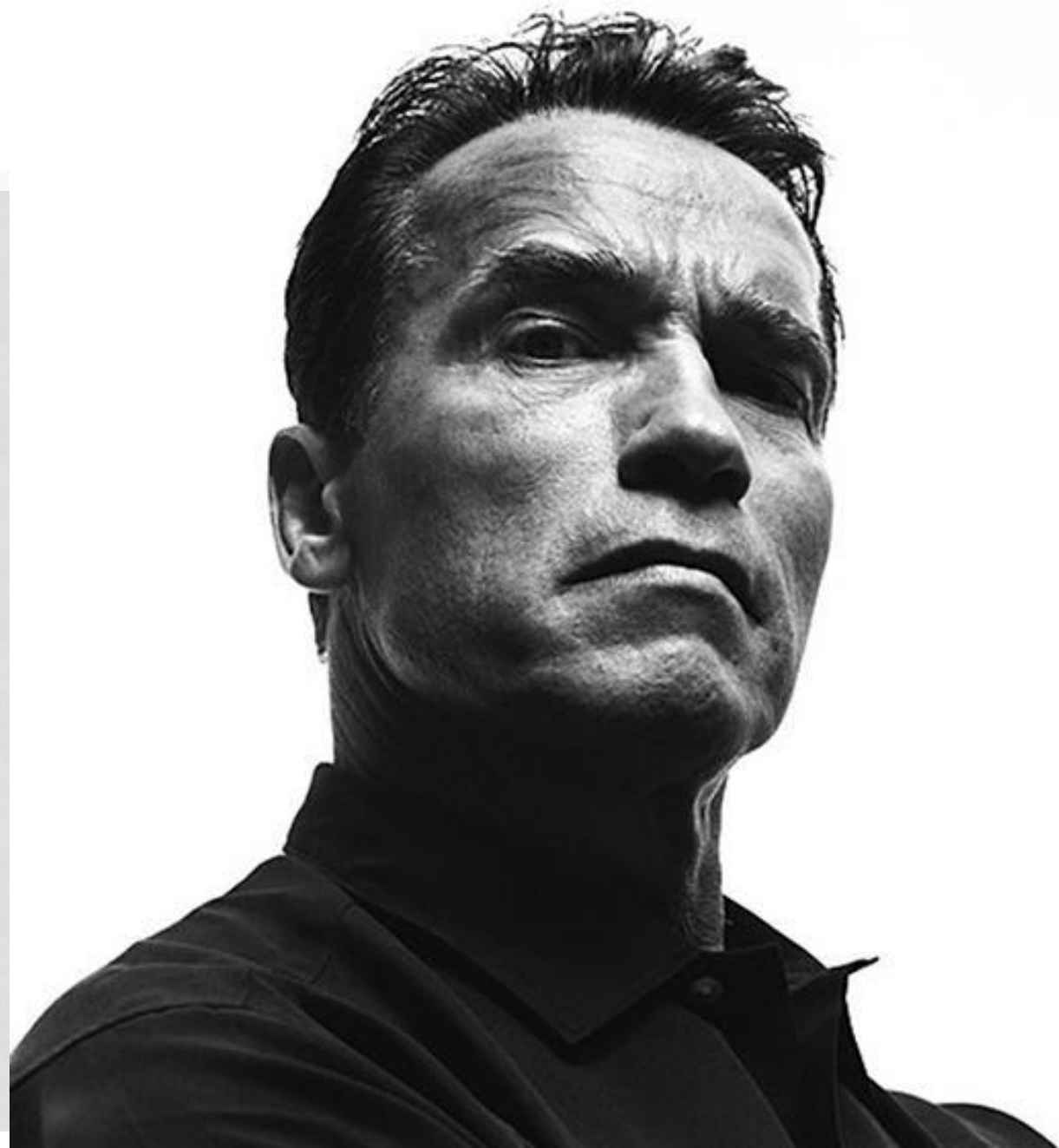
ПРОФИЛЬ



НИЖНЯЯ ТОЧКА СЪЕМКИ







ВЕРХНЯЯ ТОЧКА СЪЁМКИ

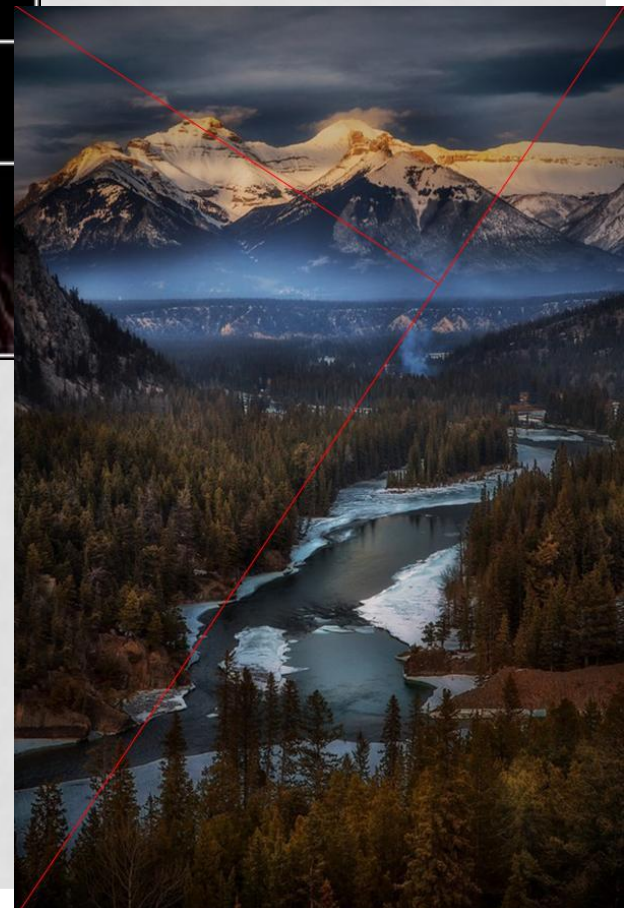
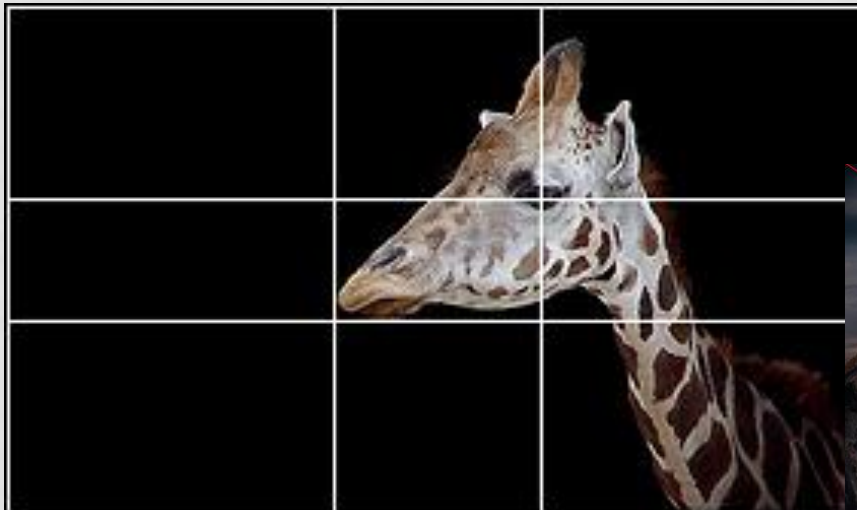


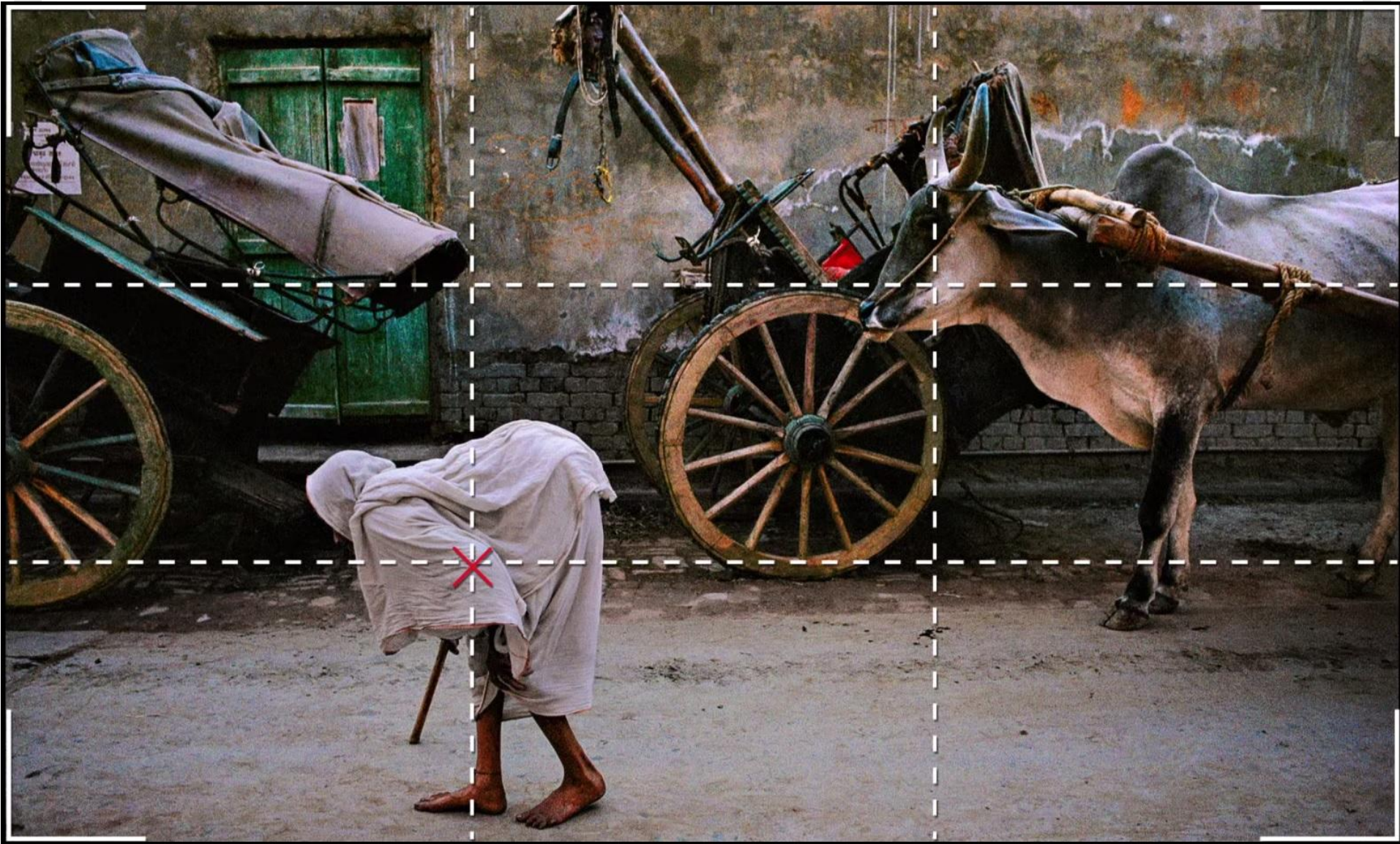




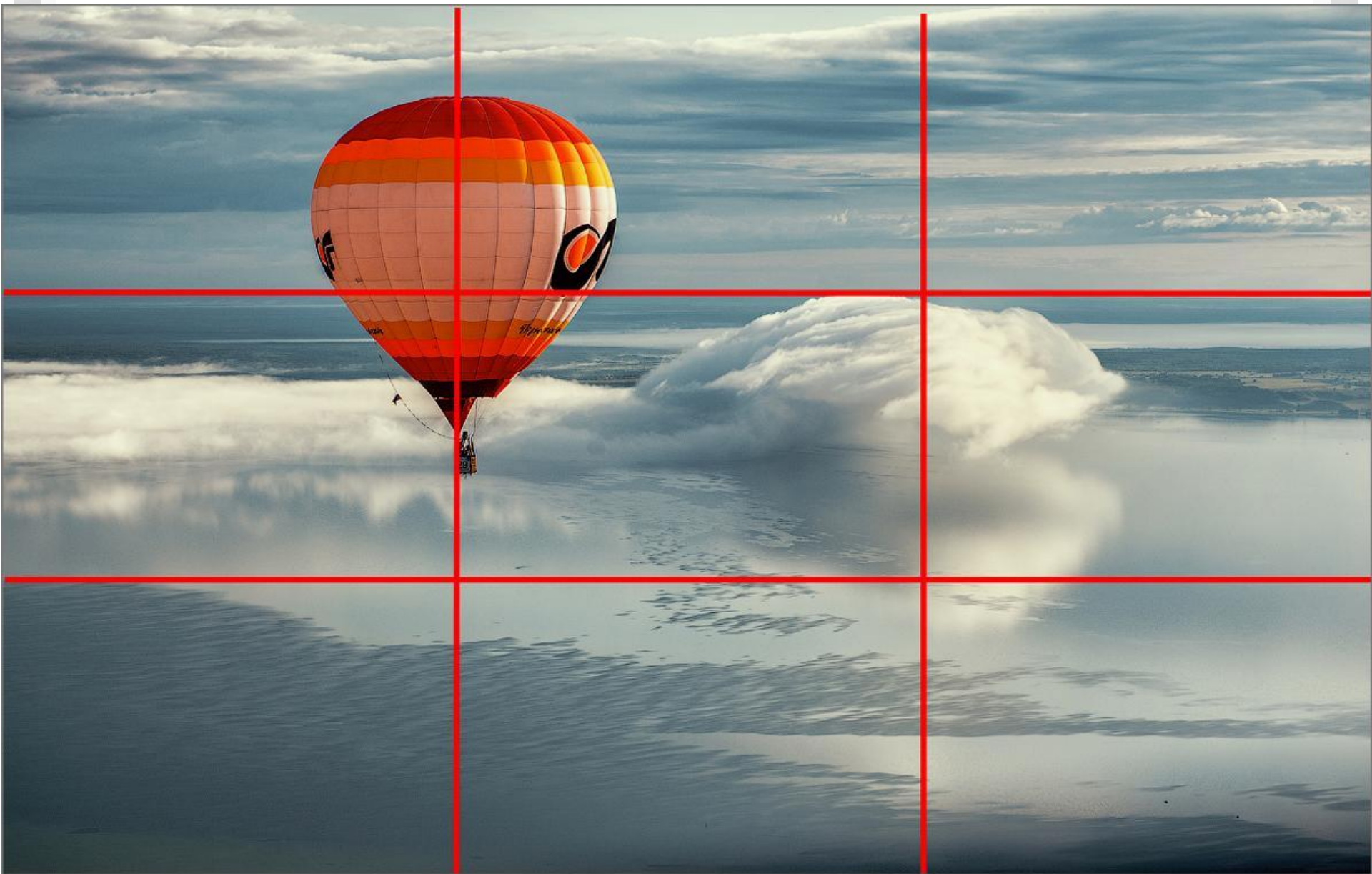
ЗОЛОТОЕ СЕЧЕНИЕ ИЛИ ПРАВИЛО ТРЕХ ТРЕТЕЙ.

- Расположение компонентов в «зрительных центрах»

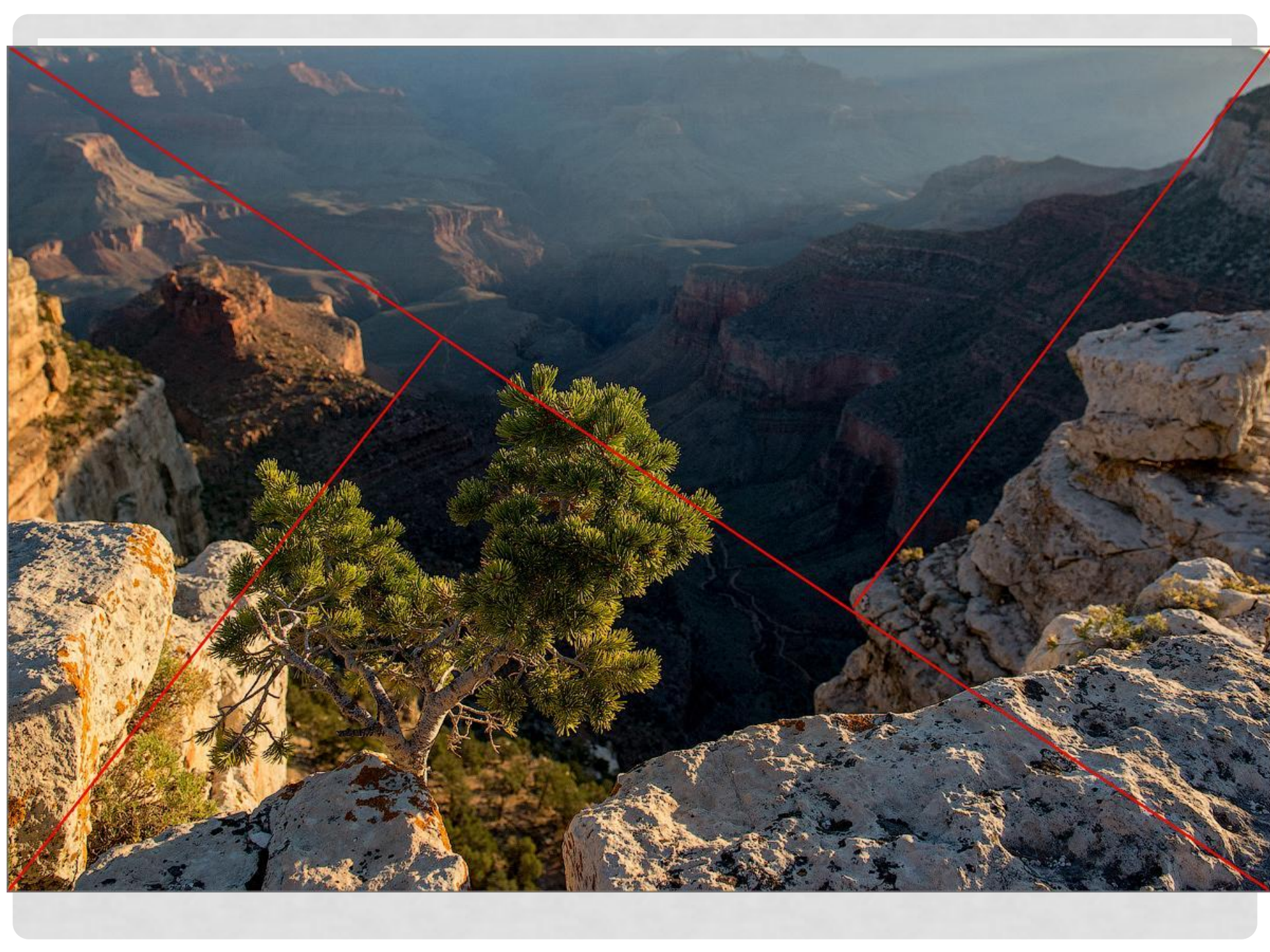


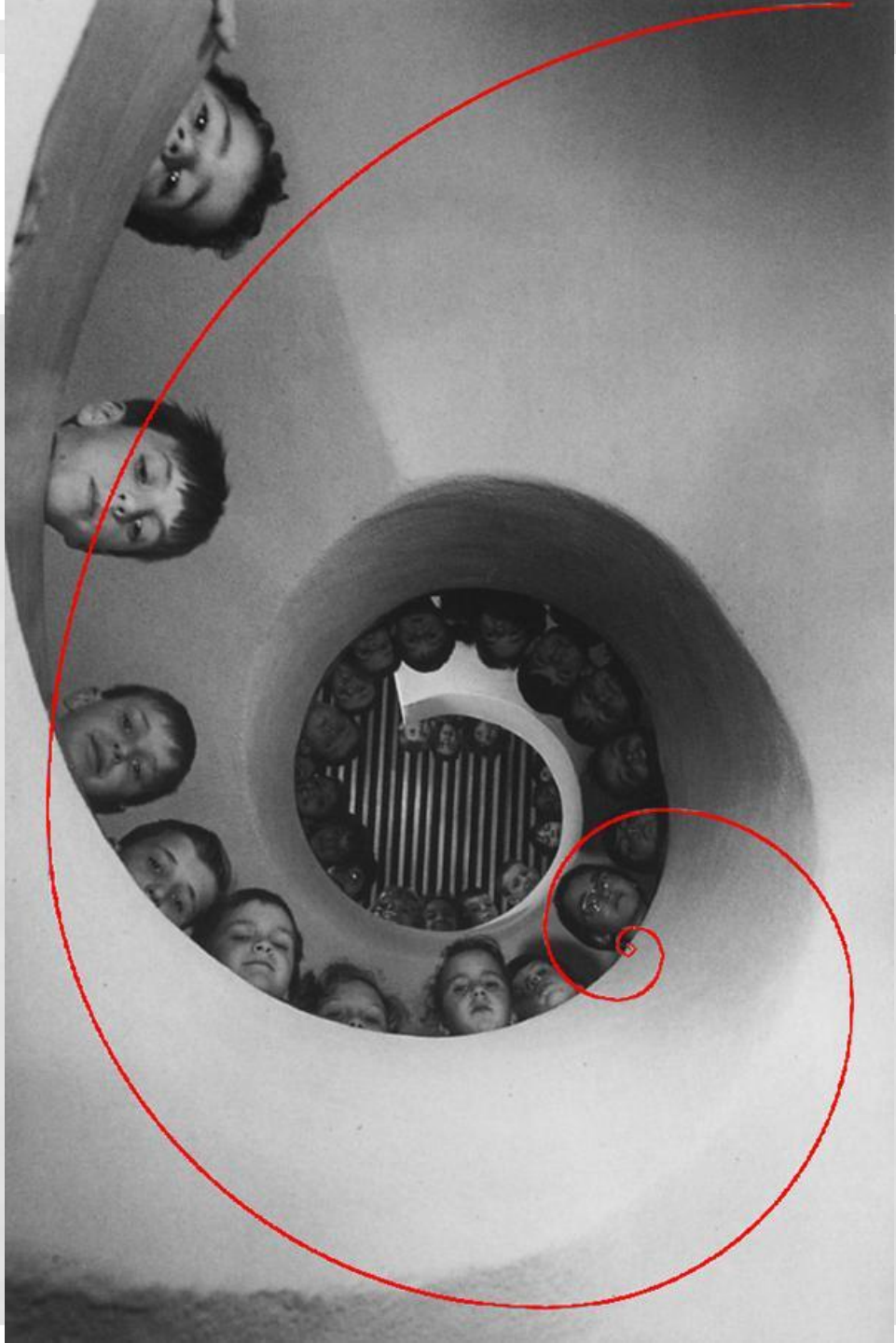








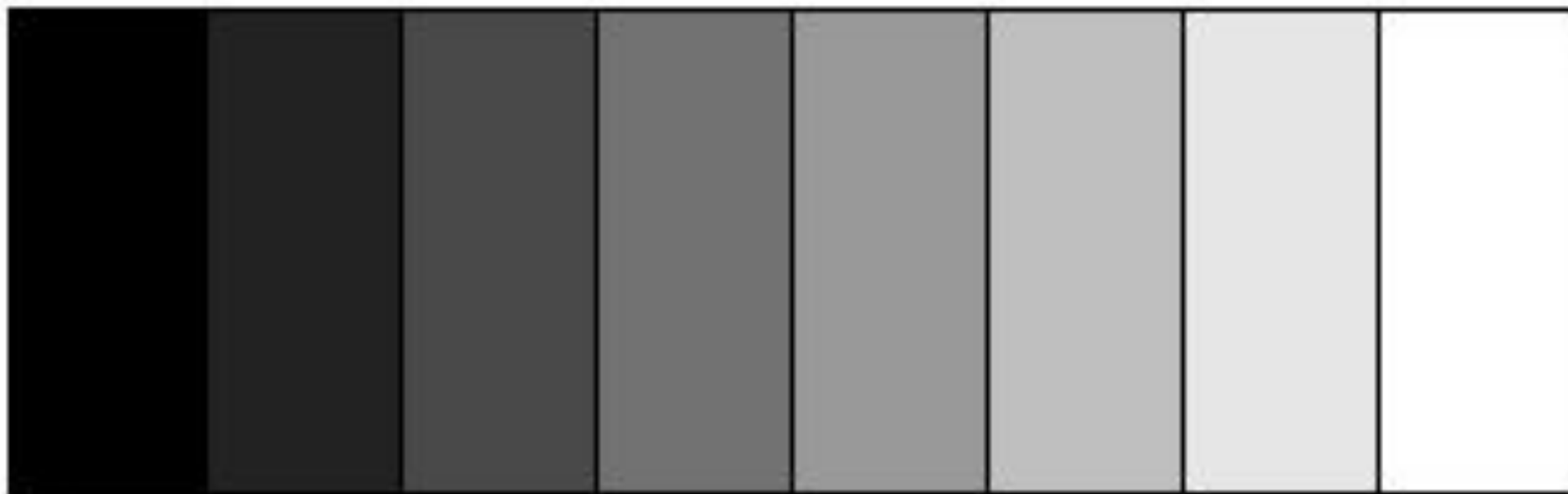




КОНТРАСТ

- Основная цель правил композиции - привлечь внимание зрителя и выделить смысловой элемент на фотографии. Человеческий глаз инстинктивно ищет на снимке самый яркий и резкий элемент.

ТОНОВЫЙ (ИЛИ ТОНАЛЬНЫЙ) КОНТРАСТ



Черный



Серый



Белый







ТОНАЛЬНАЯ ПЕРСПЕКТИВА





ЦВЕТОВОЙ КОНТРАСТ



ДИАМЕТРАЛЬНО УДАЛЕННАЯ ПАРА



КЛАССИЧЕСКАЯ ТРИАДА



АНАЛОГИЧНАЯ ТРИАДА



ТЕПЛЫЕ И ХОЛОДНЫЕ ЦВЕТА



КОНТРАСТ ФАКТУР

- матовые (все поверхности, имеющие шероховатое строение),
- глянцевые (все гладкие поверхности),
- зеркальные (все гладко полированные поверхности).





КОНТРАСТ СТАТИКИ И ДИНАМИКИ







СМЫСЛОВОЙ КОНТРАСТ





ГЕОМЕТРИЯ В ФОТОГРАФИИ

1. КВАДРАТ





ПРЯМОУГОЛЬНИК





GUERELSAHINPICTURES.com

ТРЕУГОЛЬНИК





КРУГ





ЛИНИИ

- Создание настроения.
- Вести глаза зрителя к главному объекту.
- Линии в композиции можно разбить на следующие типы:
 - горизонтальные;
 - вертикальные;
 - диагональные;
 - все остальные - ломанные, кривые, дугообразные, "S"-образные и т.д.

ГОРИЗОНТАЛЬНЫЕ

- Безмятежность, покой.





ВЕРТИКАЛЬНЫЕ

- Рост (дерево), стабильность (небоскребы).





ДИАГОНАЛЬНЫЕ

- Движение.







КРИВЫЕ

- Изыщны, динамичны.



S-ОБРАЗНЫЕ

- ИЗЯЩЕСТВО!!!





ЛОМАННЫЕ

- Тревожность, агрессия.





ВЕДУЩИЕ





РАВНОВЕСИЕ









ВИЗУАЛЬНЫЙ ВЕС







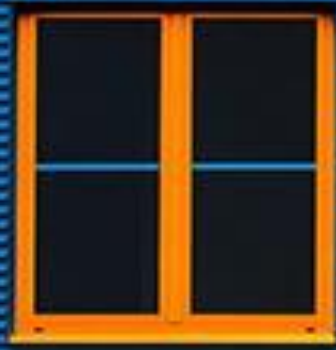
СИММЕТРИЯ

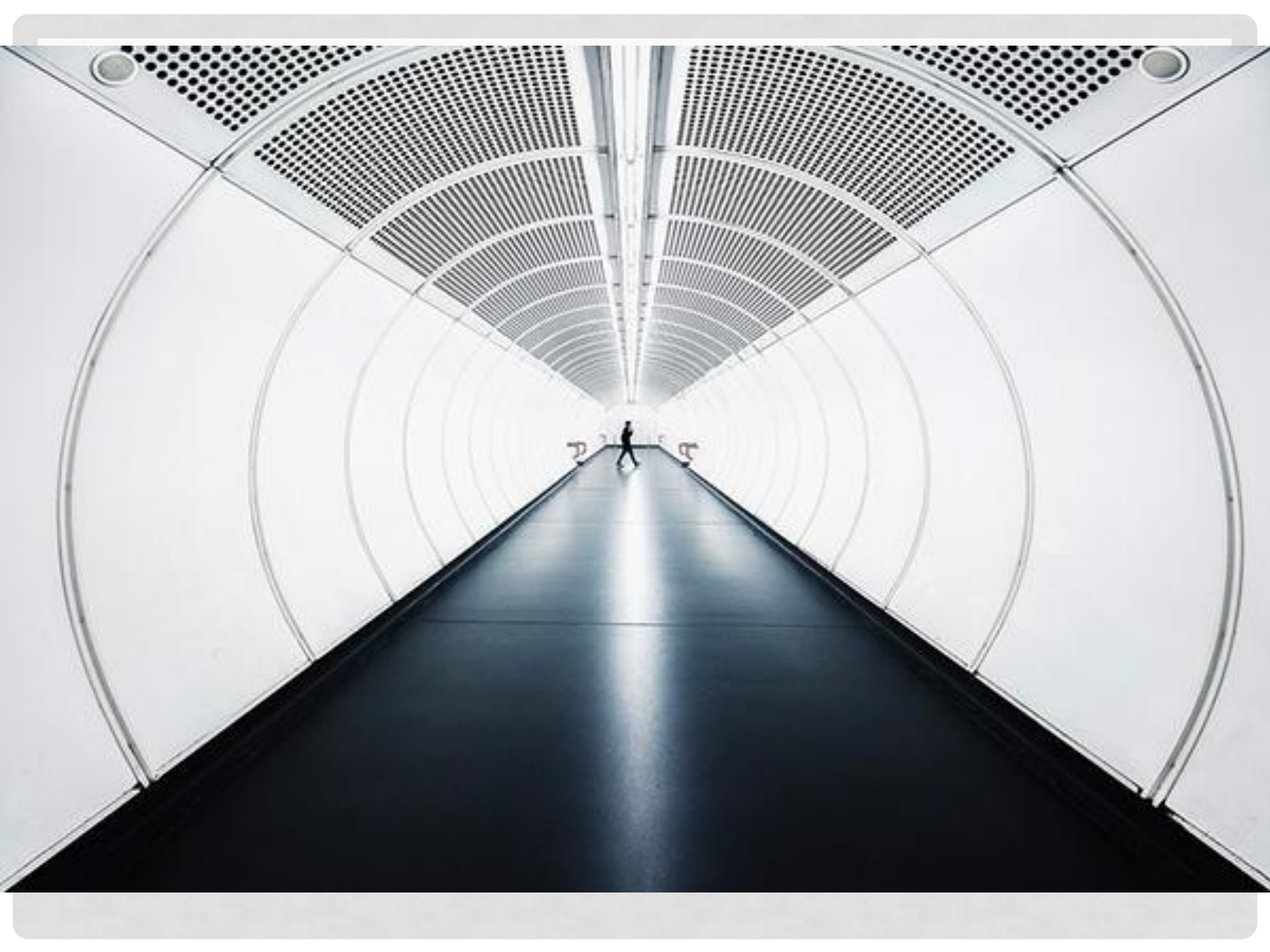




ЗЕРКАЛЬНАЯ

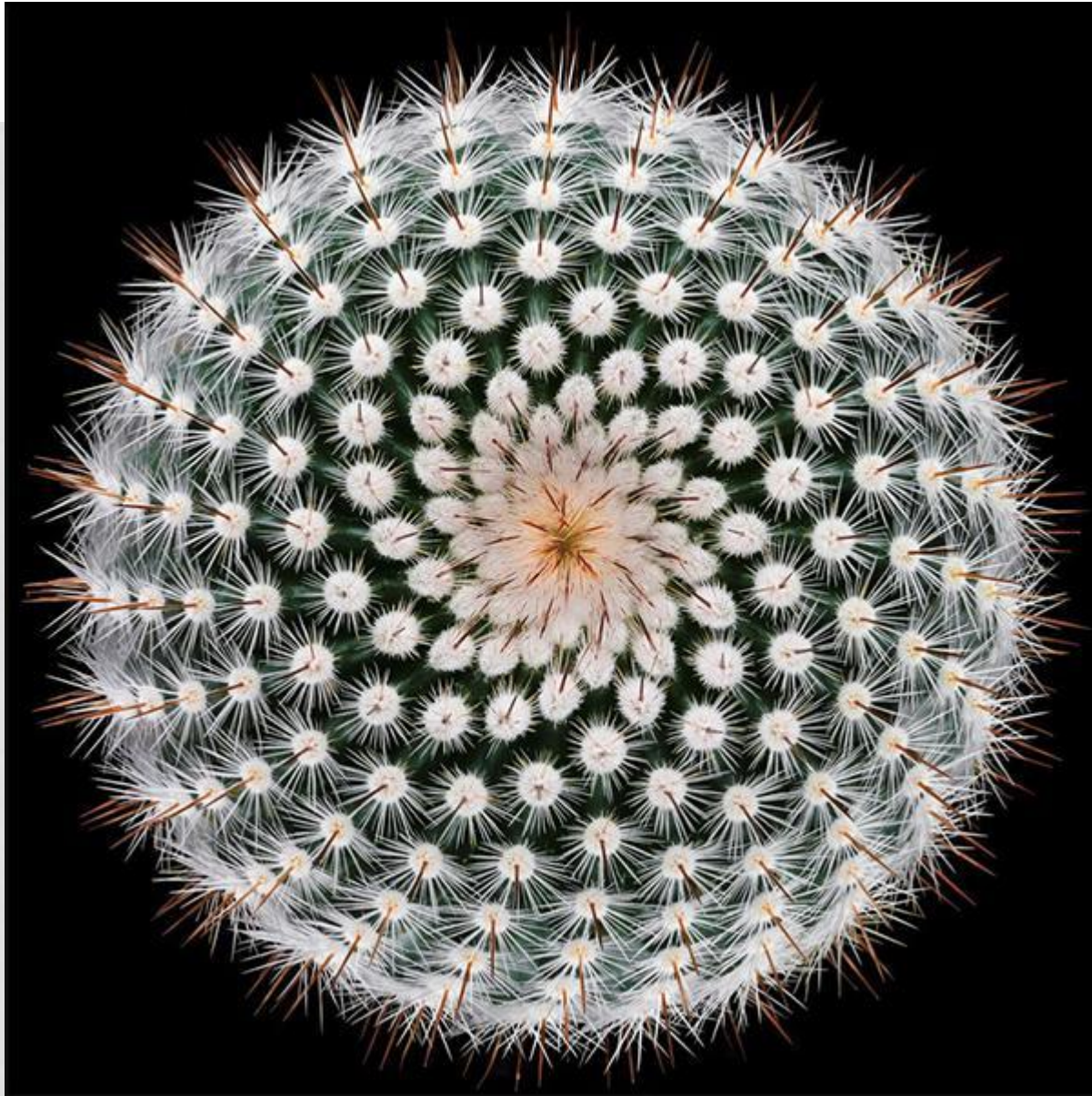








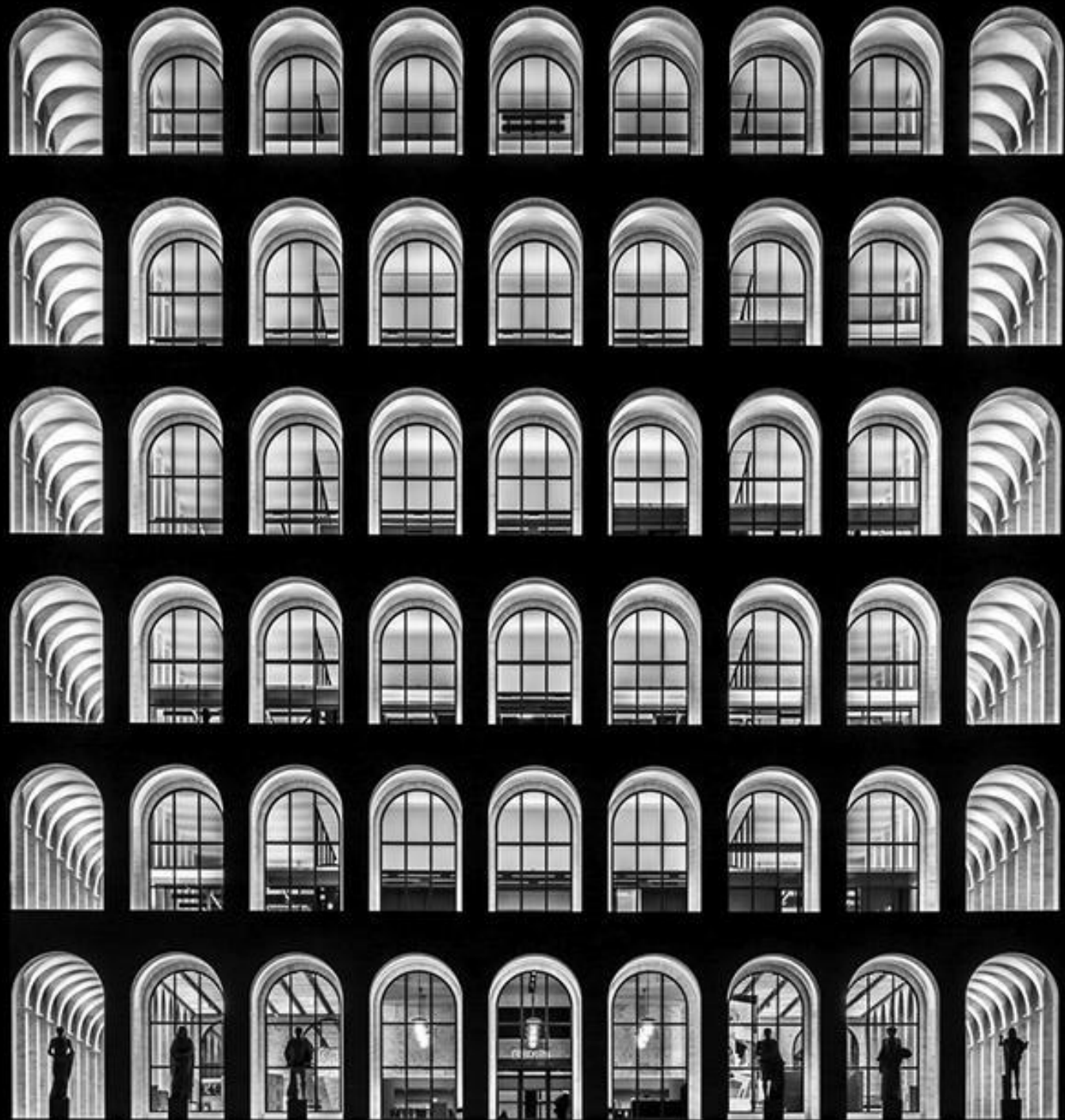
РАДИАЛЬНАЯ





ТРАНСЛЯЦИОННАЯ





АСИММЕТРИЯ









КОМПОЗИЦИЯ ПРИБЛИЖАЕТСЯ К АБСОЛЮТНОЙ ИЛИ ЧИСТОЙ СИММЕТРИИ



СИММЕТРИЧНОЕ РАВНОВЕСИЕ АСИММЕТРИЧНЫХ ФОРМ





АСИММЕТРИЧНАЯ В ЦЕЛОМ КОМПОЗИЦИЯ СОСТОИТ ИЗ
СИММЕТРИЧНЫХ ЧАСТЕЙ



