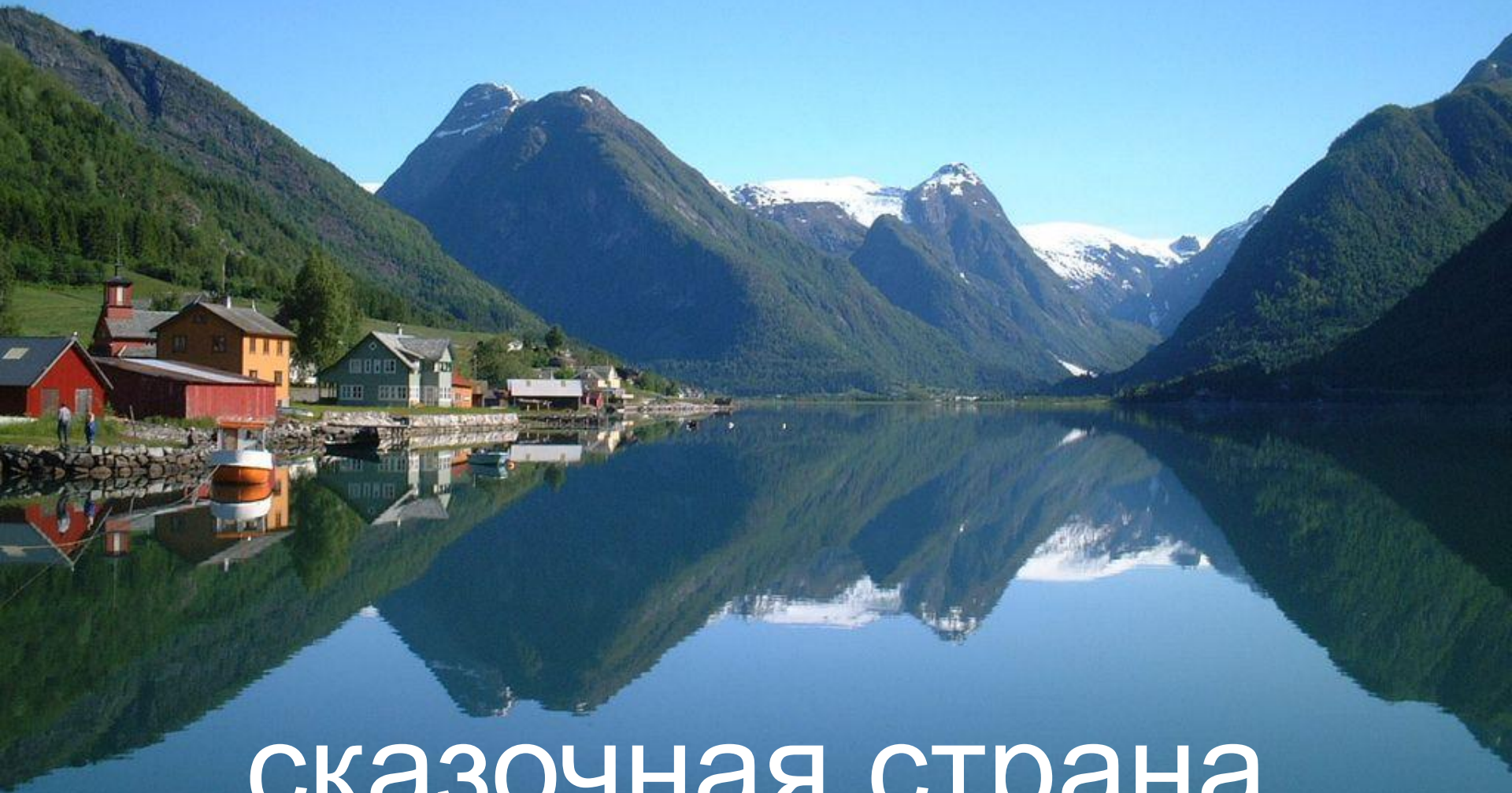
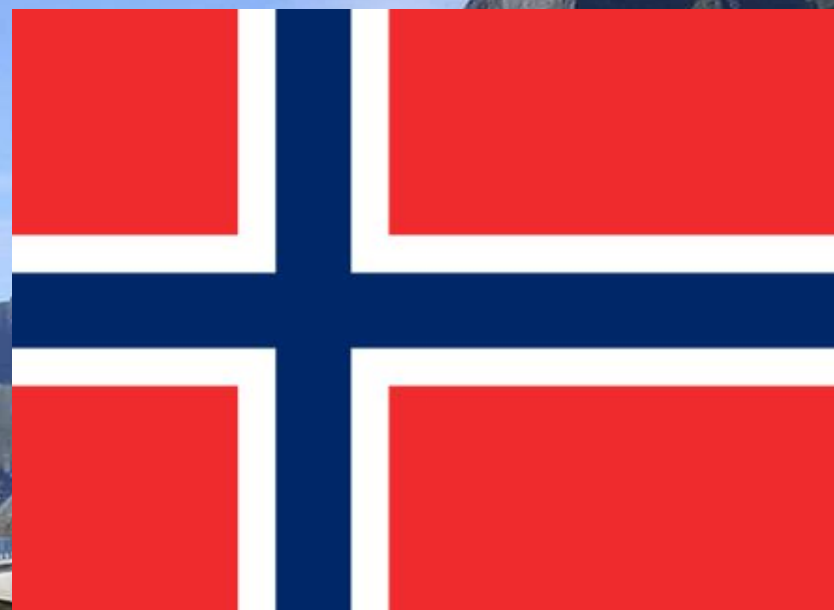


Королевство Норвегия-



сказочная страна.

Герб Норвегии



Флаг Норвегии

Норвегия — это государство, которое расположено в Северной Европе, имеет большое количество островов. Граничит со [Швецией](#), [Финляндией](#) и [Россией](#). Омывается [Баренцевым морем](#), [Норвежским морем](#) и [Северным морем](#). Столица Норвегии – город Осло.





Там есть король, королева, принцы и принцессы.

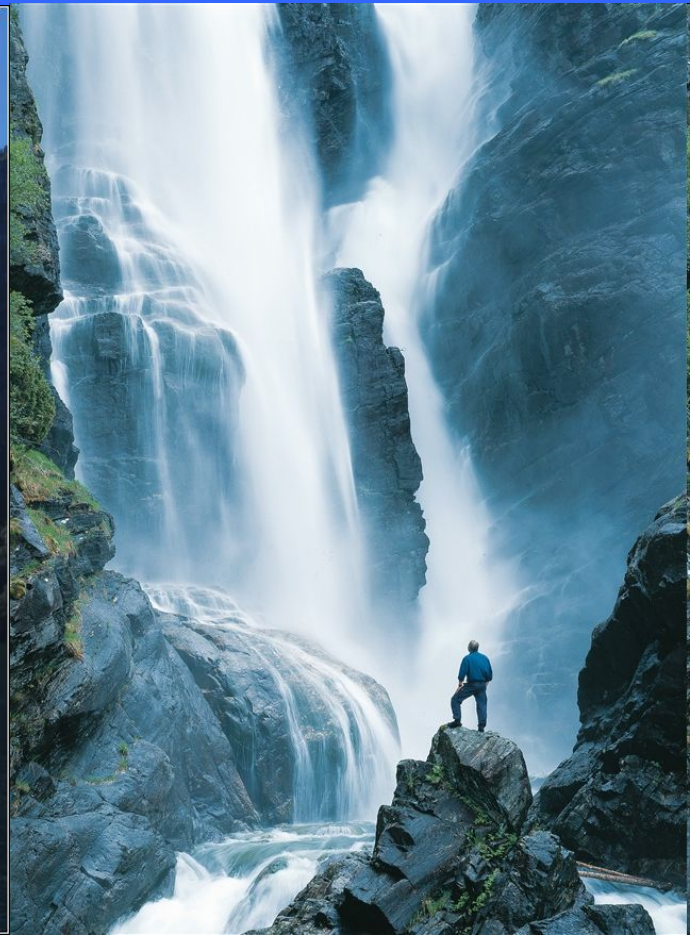


Численность населения Норвегии около 5 миллионов человек, это одна из наименее населённых стран Европы.

Норвежцы - народ германского происхождения.

Норвегия – край суровой северной природы, где главными элементами природы являются горы и вода, сформированные под влиянием древних ледников около 10 000 лет назад. Вся страна чрезвычайно гориста; она образует огромное нагорье, в восточной части она изрезана большими долинами, а в западной и северной — глубоко вдающимися в сушу морскими фьордами.

Фьорды – узкие и глубокие заливы.





Зимы в этих краях тёплые, а лето прохладное и пасмурное. Осадки весьма обильны.

В середине зимы здесь стоят полярные ночи, а в середине короткого лета солнце светит даже в полночь. Эти края известны под именем Страны полярного солнца.



Страна обладает большими запасами леса.
Богатые лесные ресурсы и наличие доступной электроэнергии обеспечили
Норвегии ведущую роль на мировом рынке целлюлозы и бумаги.





В лесах до самого юга страны водятся горностаи, заяц, лось, лисица, белка и - в небольшом количестве - волк и бурый медведь.

