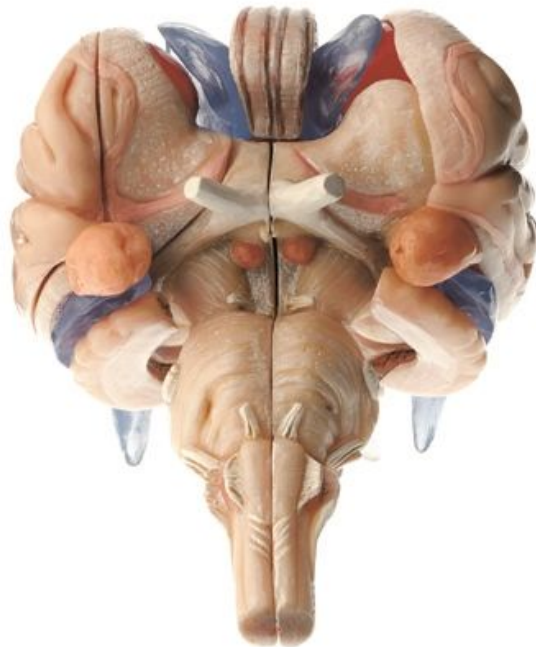
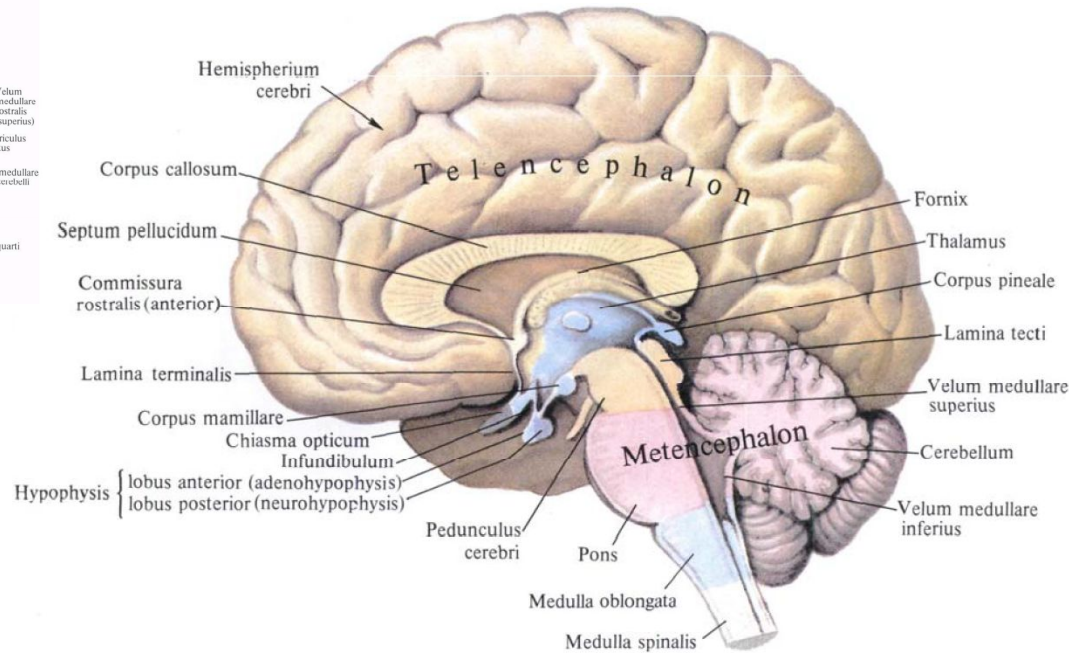
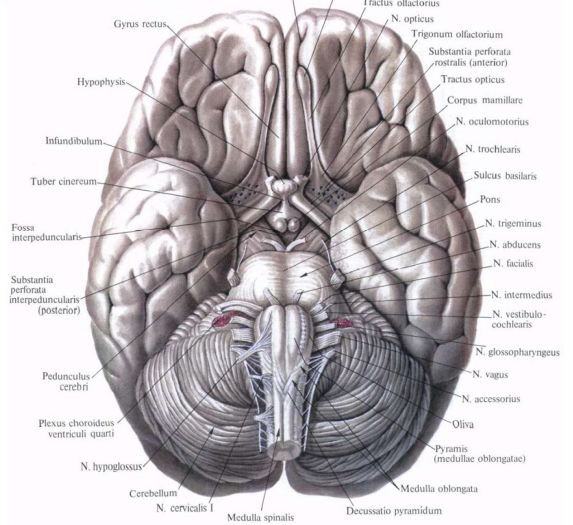
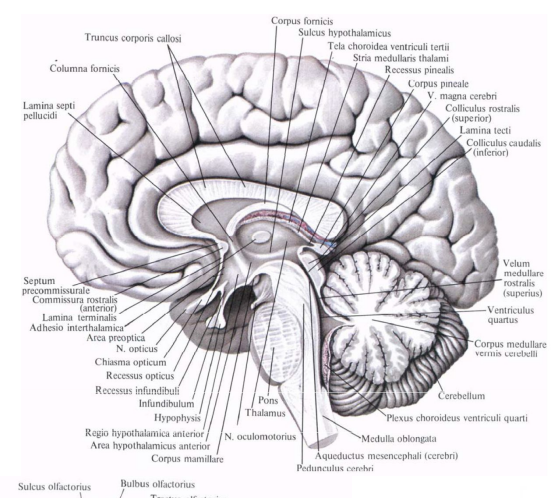
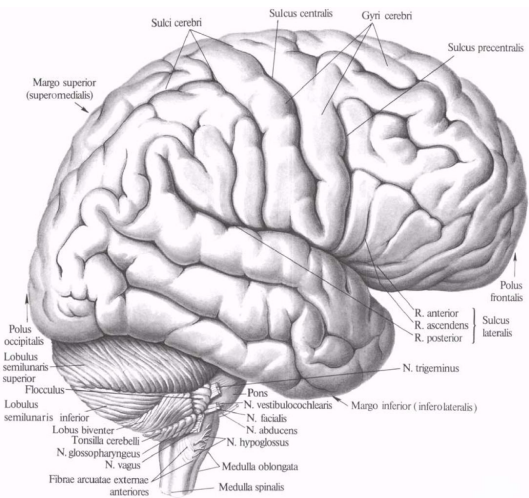


Анатомия центральной нервной системы

Продолговатый мозг



Головной мозг encephalon



Ствол мозга

truncus encephali (truncus cerebri)

Мозжечок

cerebellum

Большой мозг

cerebrum

Головной мозг encephalon

Ромбовидный мозг rhombencephalon

Продолговатый мозг, бульбус myelencephalon, medulla oblongata, bulbus

Задний мозг metencephalon

Средний мозг mesencephalon

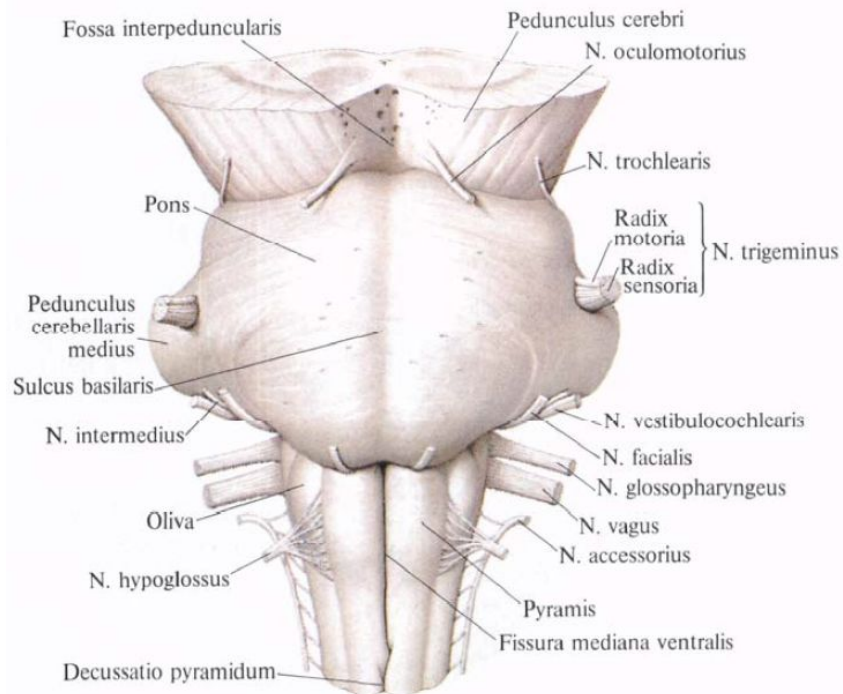
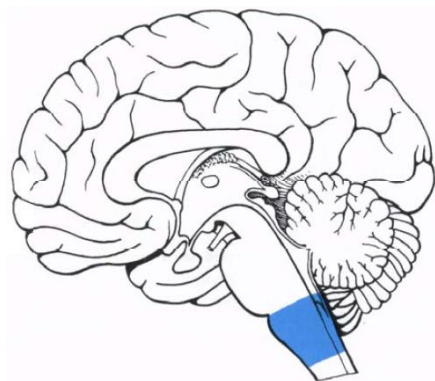
Передний мозг prosencephalon

Промежуточный мозг diencephalon

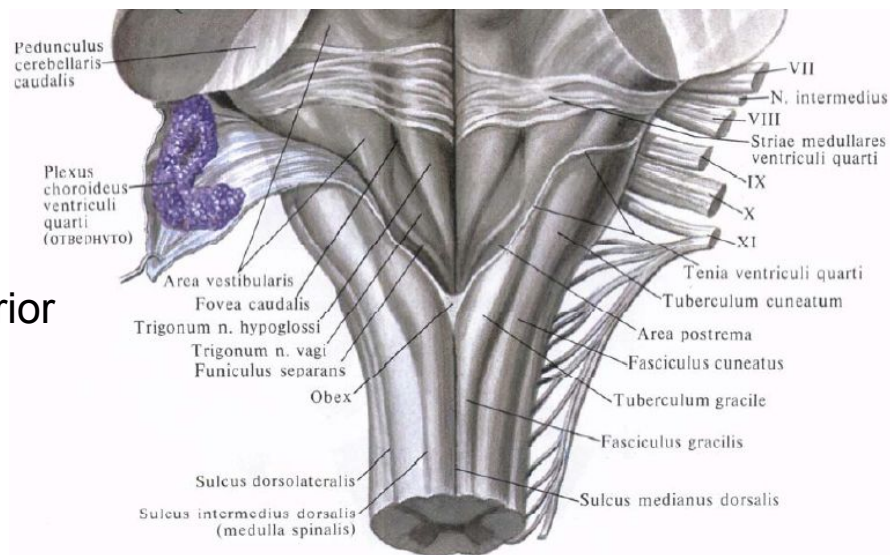
Конечный мозг telencephalon

Продолговатый мозг myelencephalon, medulla oblongata, bulbus

- Передняя срединная щель *fissura mediana anterior*
- Передняя латеральная борозда *sulcus anterolateralis*
- Предоливная борозда *sulcus preolivaris*
- Позадиоливная борозда *sulcus retroolivaris*
- Пирамида продолговатого мозга *pyramis medullae oblongatae*
- Перекрёст пирамид *decussatio pyramidum*
- Боковой канатик *funiculus lateralis*
- Олива *oliva*



- Задняя срединная борозда *sulcus medianus posterior*
- Задняя латеральная борозда *sulcus posterolateralis*
- Тонкий пучок *fasciculus gracilis*
- Бугорок тонкого ядра *tuberculum gracile*
- Нижняя мозжечковая ножка *pedunculus cerebellaris inferior*
- Клиновидный пучок *fasciculus cuneatus*
- Бугорок клиновидного ядра *tuberculum cuneatum*
- Тройничный бугорок *tuberculum trigeminale*



Срез на уровне олив

Пирамидный путь *tractus pyramidalis*

Корково-спинномозговые волокна *fibrae corticospinales*

Передние наружные дугообразные волокна *fibrae arcuatae externae anteriores*

Задние наружные дугообразные волокна *Fibrae arcuatae externae posteriores*

Внутренние дугообразные волокна *fibrae arcuatae internae*

Перекрест медиальных петель *decussatio lemnisci medialis*

Медиальная петля *lemniscus medialis*

Спинномозговой путь тройничного нерва *tractus spinalis nervi trigemini*

Спинооливный путь *tractus spinoolivaris*

Оливомозжечковый путь *tractus olivocerebellaris*

Передний ретикулоспинномозговой путь *tractus reticulospinalis anterior*

Красноядерно-бульбарный путь *tractus rubrobulbaris*

Красноядерно-оливный путь *tractus rubroolivaris*

Красноядерно-спинномозговой путь *tractus rubrospinalis*

Спинномозговая петля *lemniscus spinalis*

Спиновестибулярный путь *tractus spinovestibularis*

Крышебульбарный путь *tractus tectobulbaris*

Ретикулярная формация *formatio reticularis*

Ретикулярные ядра *nuclei reticulares*

Ядра шва *nuclei raphe*

Тонкое ядро *nucleus gracilis*

Клиновидное ядро *nucleus cuneatus*

Добавочное клиновидное ядро *nucleus cuneatus accessorius*

Главное оливное ядро *nucleus olivaris principalis*

Ядра нижней оливы *nuclei olivares inferiores*

Медиальное добавочное оливное ядро *nucleus olivaris accessorius medialis*

Заднее добавочное оливное ядро *nucleus olivaris accessorius posterior*

Заднее парамедианное ядро *Nucleus paramedianus posterior*

Перитригеминальное ядро *nucleus peritrigeminalis*

Мостобульбарное ядро *nucleus pontobulbaris*

Надспинальное ядро *nucleus suprascapularis*

Ядра черепномозговых нервов V, VII-XII

