

Реновация зданий

Работу выполнила : Коротких Д.А.

Группа:ДС-31

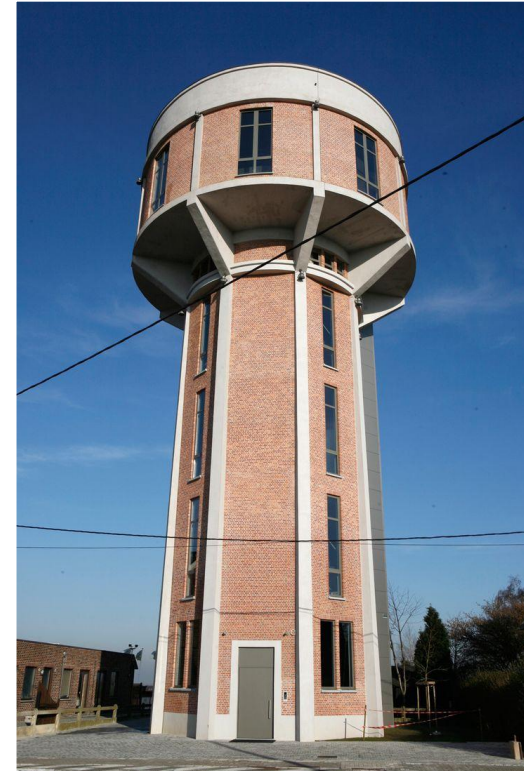
Реконструкция зданий – это отдельная область в ремонтно-строительной индустрии, которая требует опыта и навыков, а также знания технологий.

цели и задачи реконструкции общественных зданий

1. сохранение внешнего облика исторически ценных зданий и сохранение его целостности.
2. реконструкция с целью придания новых функций либо их изменение
3. перепланировка с учетом новых нормативных требований по площади помещений, эвакуационных путей и тд.
4. применение современных строительных материалов, конструкций
5. при необходимости изменения образа застройки
6. изменение пропускной способности и вместимости общественных зданий

Реконструкция водонапорной башни

- Место : Бельгия
- Даты: 2007
- Автор: фирма Bham Design Studio
- Функция до : водонапорная башня
- Функция после : семиэтажный жилой дом

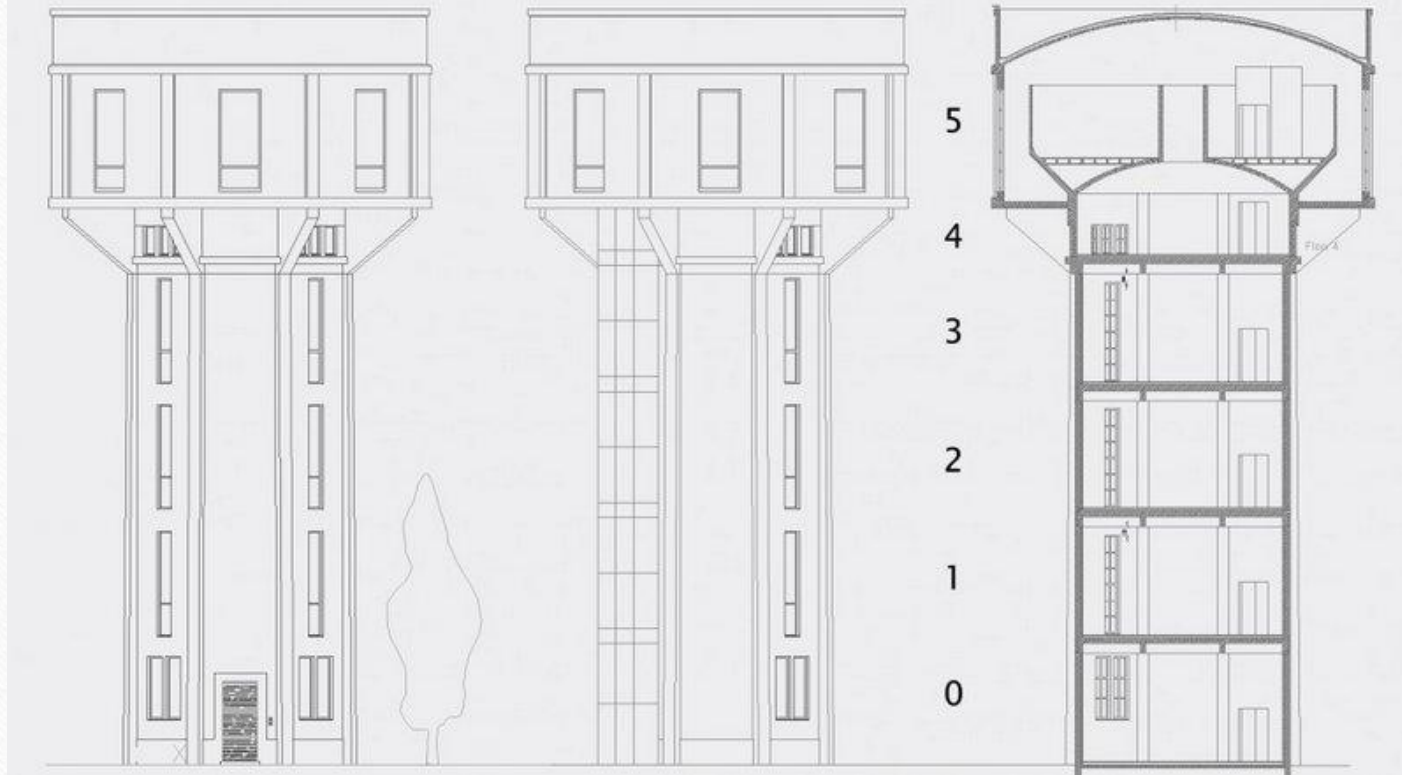


Башня, высота которой составляет 30 метров, была построена в 1941 году и функционировала до начала 1990-х. Работы по полной реконструкции и перевоплощению структуры в жилой дом для одной семьи начались в 2007 году. По словам архитекторов, для них было важным сохранить историческую архитектурную уникальность здания. Для того чтобы визуально отделить старое от нового и создать ярко выраженный характер внутреннего пространства, все основные бетонные элементы конструкции были оставлены и окрашены в темно-серый цвет.

Расположенное в Бельгии строение реконструировано фирмой Bham Design Studio. Для строительства использовались как материалы старого здания (в частности, несущие конструкции и внешние стены полностью сохранились), так и новые. Стоит отметить, что мастера тщательно соблюдали современные строительные нормы. Бетон и открытая кирпичная кладка стали основными материалами не только для строительства, но и для акцентов в декоре. В результате получилась весёлая и остроумная конструкция семиэтажного цилиндрического дома. Характерная круглая форма небольшого диаметра объясняет необычную планировку и непривычное для особняка количество этажей. От входа и технических помещений попасть в гостиную, столовую, спальни, ванные и личные комнаты можно с помощью металлической винтовой лестницы. Внутри эксцентричное жильё элегантно оформлено современной мебелью, которая подчёркивает необычно закруглённую форму стен, что само по себе является зрелищем необычным. Кульминацией удивительного коттеджа можно считать просторный чердак, откуда открывается обзор на 360 градусов. Хозяева и гости могут любоваться великолепным панорамным видом окрестностей.

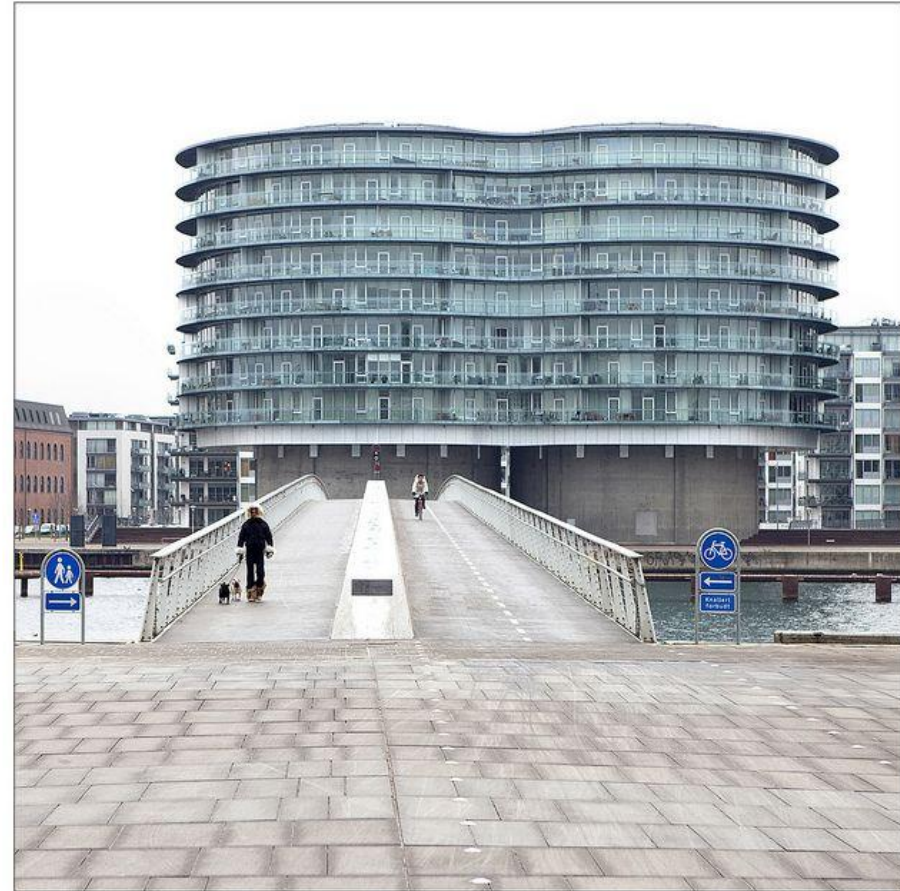


Panorama



Gemini Residence

- Место : Копенгаген, Дания
- Даты: в 2002-2005
- Автор: голландское архитектурное бюро [MVRDV](#).
- Функция до : силосные башни
- Функция после : жилой дом

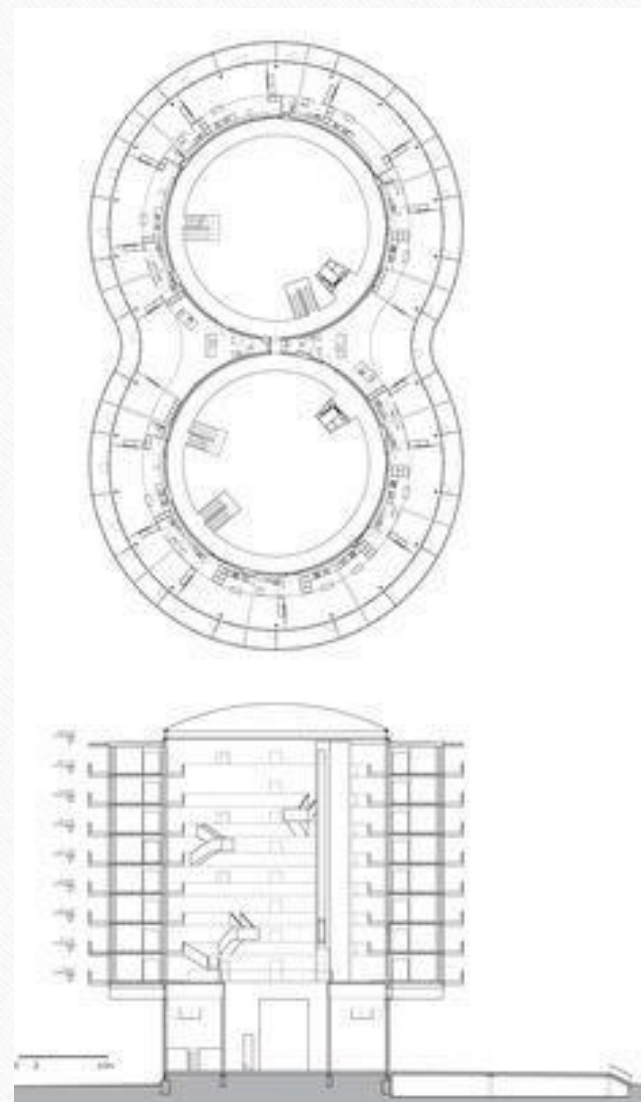


- здесь располагался завод по изготовлению соевой продукции Dansk Soyakagefabrik, а силосные башни, построенные в 1963 году служили местом хранения сырья для производственного процесса.

Когда в 1990 году завод закрыли, на освободившихся площадях вырос новый необычный жилой район и современный деловой центр. Самую заметную трансформацию пережили силосные башни: в 2002-2005 годах по проекту известного голландского архитектурного бюро [MVRDV](#).

Две 42-метровые цилиндрические башни с диаметром 25 метров каждая соединили в одну жилую конструкцию. Отсюда и название проекта Gemini Residence - латинское наименование астрологических "близнецов".

Особенность проекта MVRDV в том, что они не стали встраивать жилые пространства внутрь башен, а "нарастили" их снаружи - сложные и красивые криволинейных форм апартаменты. Сами же силосы перекрыты сверху фонарями верхнего света и превращены в роскошные 8-этажные атриумы, с лестницами, лифтами, спрятанными коммуникациями и совершенно космического вида интерьерами. "В круглых бетонных силосах технически сложно прорезать большие проемы, поэтому невозможно сделать апартаменты с достаточным количеством света и хорошими видами. кроме того, если встроить внутрь силоса этажи - он теряет свою главную завораживающую особенность - пустоту" - объяснили свое решение архитекторы. Поэтому в толстых стенах пришлось пробить только двери в апартаменты, а все квартиры украшены окнами в пол, из которых открывается живописный вид на набережную и примыкающую небольшую марину для яхт.



До реконструкции



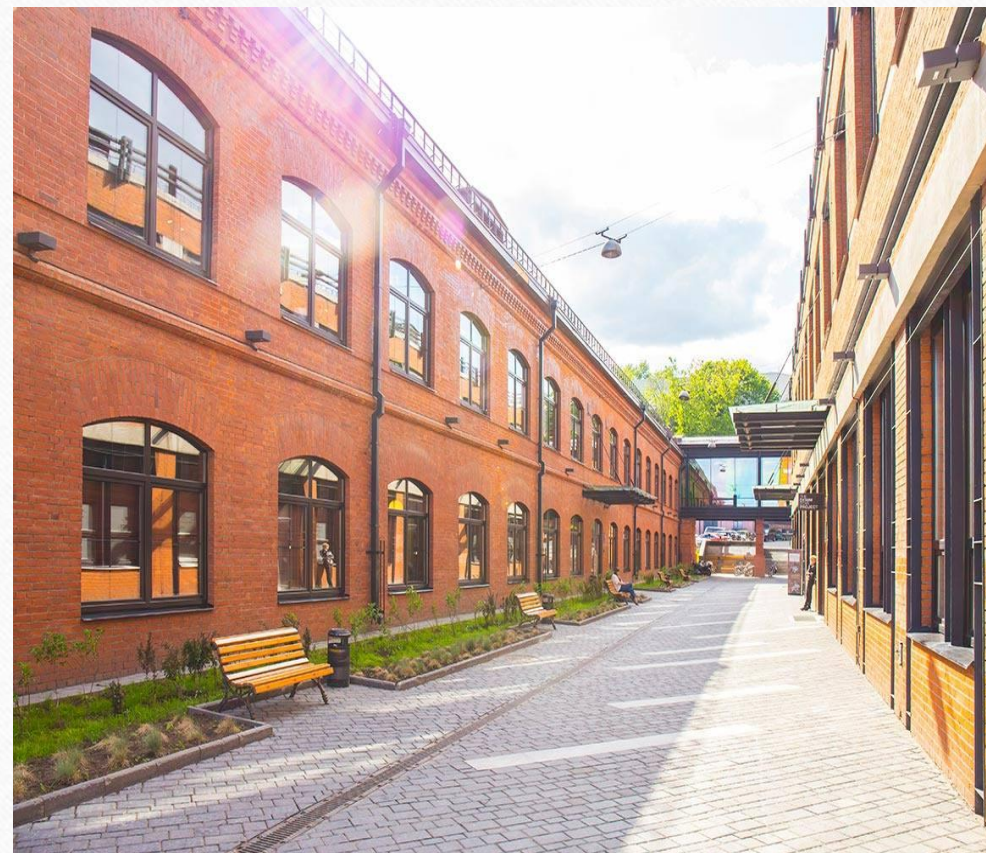
После реконструкции



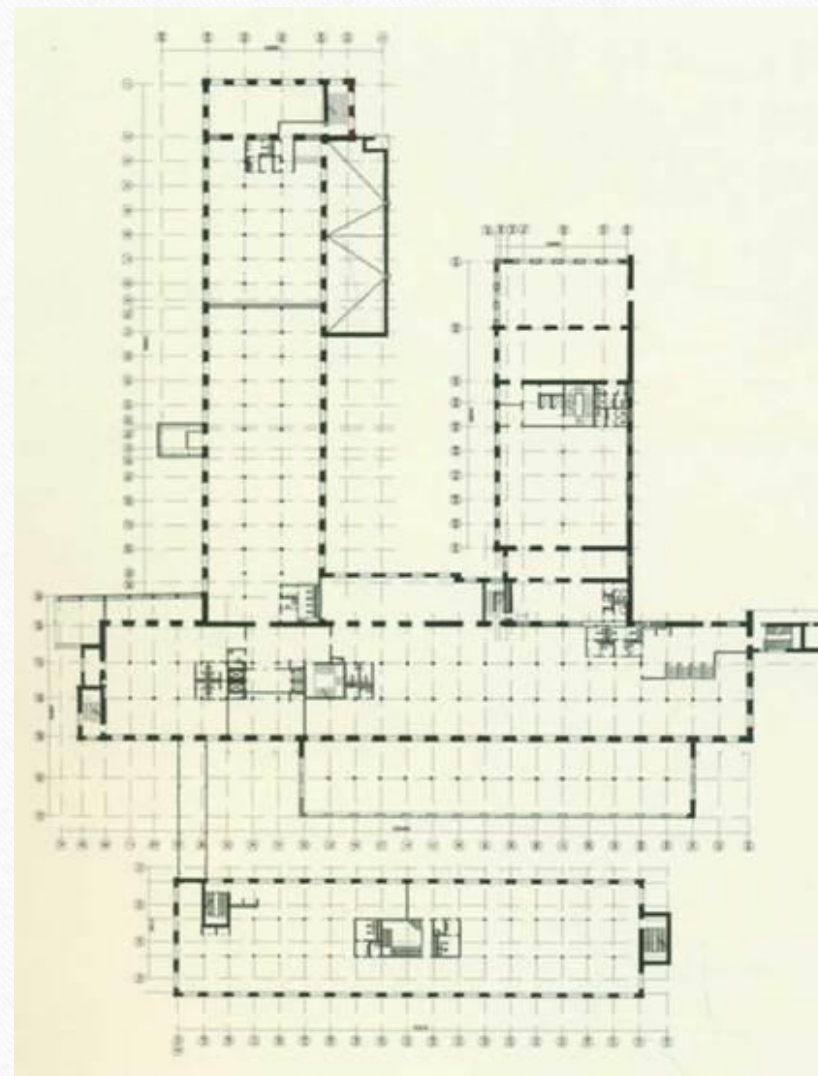


Даниловская Мануфактура

- Место : Россия, Москва
- Даты: 2011
- Автор: архитектурные мастерские «АБ Цимайло Ляшенко партнеры» (концепция) и «Сити-Арх»
- Функция до : текстильная фабрика
- Функция после : LOFT КВАРТАЛ



- Первоначальная функция Даниловской мануфактуры 1867 — текстильная фабрика. Объекты такого типа принято относить к группе зданий, требующих минимума модификаций при реконструкции под жильё. В целом к этой категории можно отнести фабрики с ячейковой структурой, делением или возможностью деления на этажи высотой от 2,5 до 3,5 м (в зависимости от класса жилья), остеклением по длинным сторонам здания, ориентированного восток-запад при ширине корпуса до 14 м, или остеклением по четырем сторонам при более широком или круглом в плане корпусе. Возможность устройства атриума является неотъемлемым преимуществом при широком корпусе.
- Объёмно-планировочные характеристики Даниловской мануфактуры таким образом максимально близки структуре многоквартирного жилого дома: удобное деление на этажи, ритм окон, традиционное боковое остекление большой площади, протяжённость корпусов. Конструктивная схема с неполным каркасом и шагом колонн около 3,8 м позволяет создать свободную планировку жилья и безболезненно расположить лестнично-лифтовые узлы. Широтная ориентация корпуса, запроектированный коридорный тип и использование только существующих лестничных клеток не даёт возможности обеспечить инсоляцией квартиры, выходящие полностью на север.





Заключение

Реконструкция общественных зданий – это комплекс мероприятий, который включает в себя проведение строительных работ, связанных с изменением технических и экономических показателей. Речь идет об изменении площади зданий или сооружений, их вместимости и пропускной способности.

Реконструкция – это улучшение технических характеристик зданий, их утепление, усиление конструкции.

Список используемых сайтов:

<https://novate.ru/blogs/100912/21481/>

<https://designerdreamhomes.ru/kottedzh-v-byvshey-v-vodonapornoy-bashne-ot-bham-design-studio/>

http://www.redeveloper.ru/redeveloperskie-proekty/realise_actual/gemini-residence-v-kopengagene-daniya/

<https://domdvordorogi.ru/rekonstruktsiya-obshhestvennyih-zdaniy/>

<https://studfiles.net/preview/2648587/page:7/>