

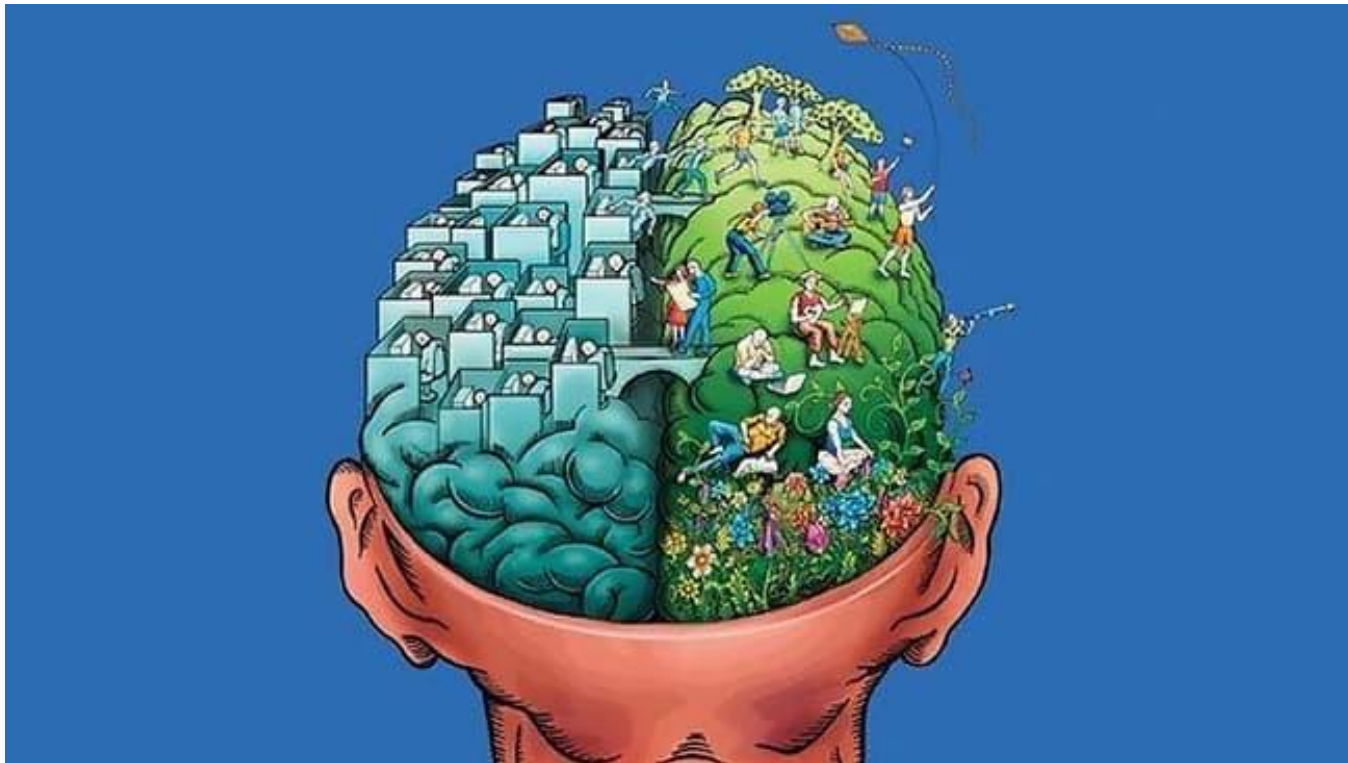
# 8. ФУНКЦИОНАЛЬНАЯ СИСТЕМА РЕЧЕДВИГАТЕЛЬНОГО АКТА



Согласно концепции П.К. Анохина (1975), функциональная система любого поведенческого акта включает в себя, прежде всего, афферентный синтез, который программирует действие (программа действия) на основе фило- и онтогенетической памяти, эмоций, ориентировочного рефлекса, обстановочных афферентаций, доминирующей мотивации и обратных афферентаций.



**Функциональные системы** — это динамические, саморегулирующиеся организации, деятельность которых способствует получению жизненно важных для организма приспособительных результатов.



**В живом организме можно выделить четыре группы приспособительных результатов:**

1 — ведущие показатели внутренней среды, определяющие нормальный метаболизм тканей; сюда относится давление крови, уровень сахара и пр.;

2 — результаты поведенческой деятельности, удовлетворяющие основные биологические потребности организма;

3 — результаты социальной деятельности человека, удовлетворяющие его социальные потребности, обусловленные его положением в определенной общественно-экономической формации.

## **Любая функциональная система включает следующие универсальные для разных систем узловые механизмы:**

1 — полезный приспособительный результат (например, формирование акта ходьбы, как одного из видов произвольных движений у человека);

2 — рецепторы результата (например, весь комплекс ощущений, получаемых организмом в процессе ходьбы: кожная, мышечная, суставная и прочая чувствительность и т.п.);

3 — обратная афферентация от рецепторов результата к центральным образованиям функциональной системы (т.е. получение информации центральными образованиями ЦНС о том, как совершается данный двигательный акт);

4 — центральная архитектура, представляющая избирательное объединение нервных элементов различных уровней (т.е. все образования ЦНС, которые имеют отношение, например, к двигательному акту);

5 — исполнительные соматические, вегетативные и эндокринные компоненты, включая организованное целенаправленное поведение.

Каждая функциональная система представляет собой до некоторой степени замкнутую систему благодаря постоянной связи с периферическими органами и особенно за счет постоянной афферентации от этих органов. Состояние каждой функциональной системы находится в тесной зависимости от качества и количества афферентных импульсов.

**Спасибо за внимание!**