

Подразделения дистанции электроснабжения

Дистанция электроснабжения

Дистанция электроснабжения – это линейное предприятие железной дороги, осуществляющее через свои сети и подстанции электроснабжение всех железнодорожных, а так же близлежащих посторонних потребителей электроэнергии.

Состав ЭЧ

1. Районы контактной сети (ЭЧК)
2. Тяговые подстанции (ЭЧЭ)
3. Посты секционирования (ПС)
4. Пункты параллельного соединения (ППС)
5. Районы электроснабжения (ЭЧС)
6. Ремонтно-ревизионный участок (РРУ)
7. Энергодиспетчерская группа (ЭЧЦ)
8. Лаборатории, мастерские, базы по ремонту

Район контактной сети

ЭЧК – это производственное подразделение дистанции электроснабжения, выполняющее техническое обслуживание и ремонт контактной сети, фидерных линий и питающих секций контактной сети, ВЛ ПЭ и ВЛ СЦБ.

Всего ЭЧК по стране 955 единиц

Тяговая подстанция

ЭЧЭ – это электроустановка, которая служит для преобразования получаемой электроэнергии для питания ЭПС и других потребителей.

Всего тяговых подстанций 1367, из них 400 – это переменного тока

Район электроснабжения

ЭЧС – производственное подразделение дистанции электроснабжения, обслуживающее трансформаторные подстанции и электрические сети, предназначенные для питания железнодорожных нетяговых потребителей.

Ремонтно-ревизионный участок

РРУ – производственное подразделение, осуществляющее плановые профилактические ревизионные, испытательные и наладочные работы устройств и оборудования тяговых подстанций, ПС и ППС контактной сети.

Штат персонала дистанции

Хозяйство электроснабжения насчитывает 50 тыс. человек, 45 тыс. из которых занимаются эксплуатацией контактной сети и тяговой подстанции.

Средний штат одной дистанции 350-400 человек.

Ведущие специалисты это электромеханики

Старший электромеханик

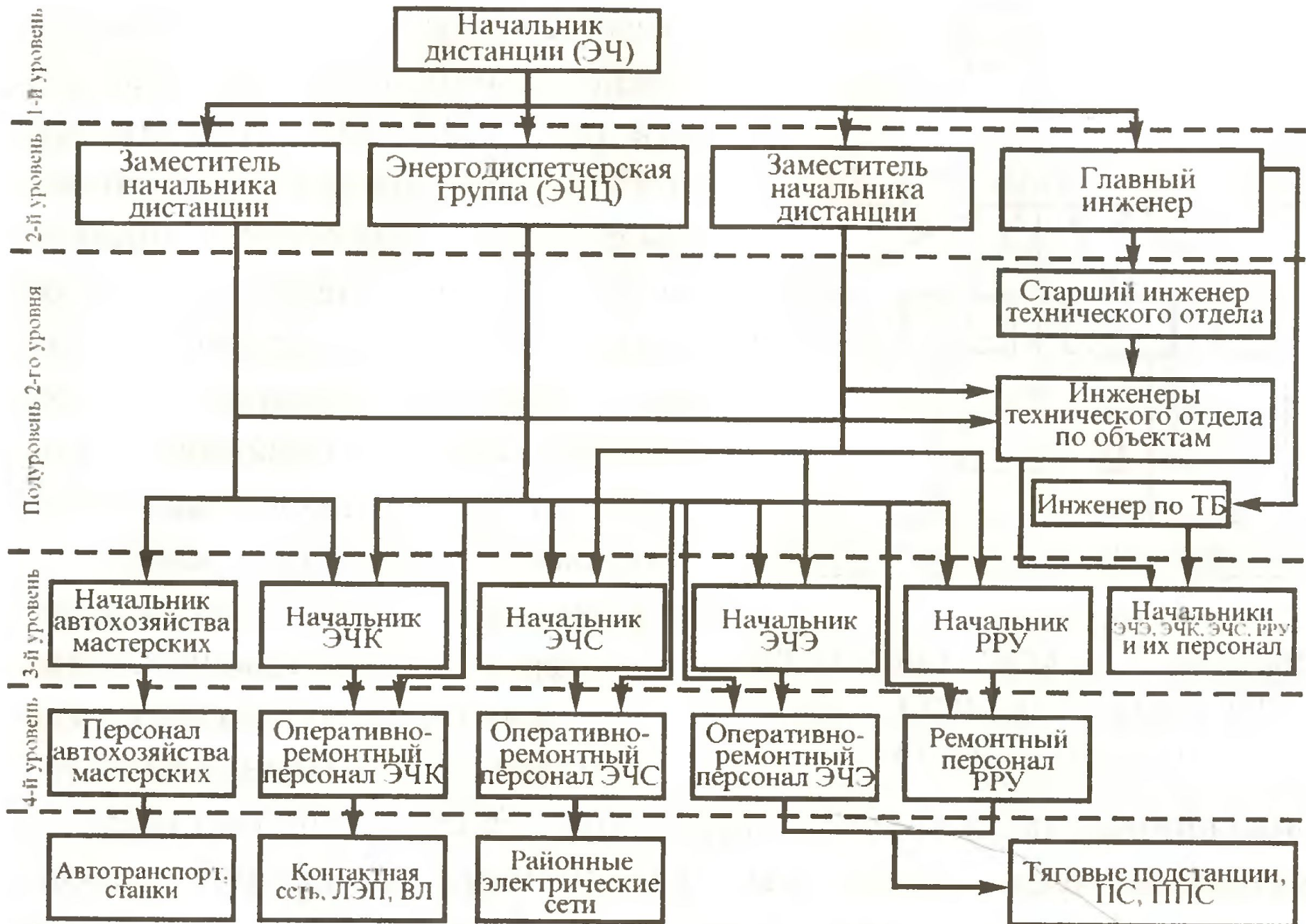
Это непосредственный организатор и руководитель производственного процесса на определенном участке.

Он руководит бригадой электромехаников и электромонтеров.

Образование среднетехническое.

Энергодиспетчерская группа

ЭЧЦ – производственное подразделение дистанции электроснабжения, осуществляющее централизованное оперативное руководство работой персонала ЭЧК, ЭЧЭ и ЭЧС в процессе эксплуатации, а так же при выполнении ревизионных, ремонтных и восстановительных работ.



Структура оперативного управления дистанцией электроснабжения

