



Строительство социализма в СССР

Индустриализация

Коллективизация

«Культурная революция»

Пути построения



XIV съезд

ВКП (б)

Декабрь

1925 год.

XV съезд

ВКП (б)

Декабрь

1927 год.

Из резолюции съезда:

«...превратить СССР из страны, ввозящую машины и оборудование, в страну, производящую машины и оборудование...»

«Задача объединения и преобразования мелких хозяйств в крупные коллективы должна быть поставлена в качестве основной задачи партии в деревне»

Курс на
индустри
ализацию

Курс на
коллекти
визацию

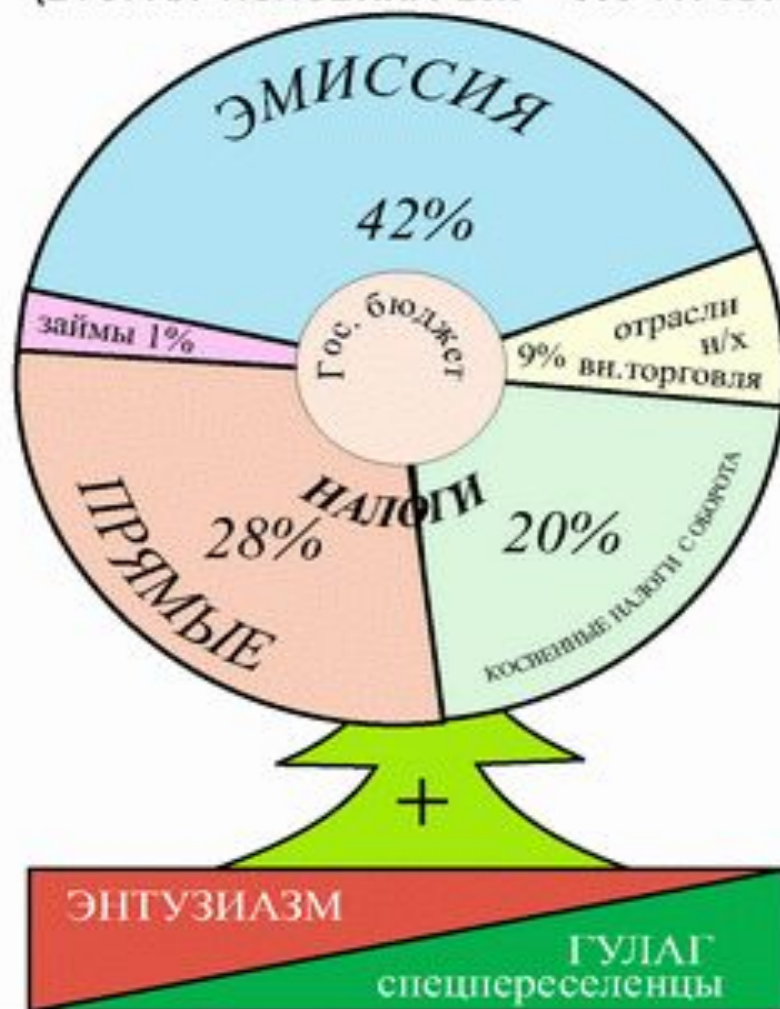
Индустриализация – процесс создания крупного машинного производства, превращение страны из аграрной в индустриальную.



Цели:

- ❑ ликвидация технико-экономической отсталости страны;
- ❑ достижение экономической независимости;
- ❑ создание мощной оборонной промышленности;
- ❑ первоочередное развитие базовых отраслей промышленности (топливной, химической, металлургии, машиностроения)

ИСТОЧНИКИ ИНДУСТРИАЛИЗАЦИИ В СССР
(ВТОРАЯ ПОЛОВИНА 20х - 30е ГГ. XX В.)



01.001.071













**Задержать темпы -
это значит отстать.
А отстающих бьют.
Но мы не хотим
оказаться битыми...
Мы отстали от
передовых стран на
50 - 100 лет.
Мы должны пробежать
это расстояние
в 10 лет.**

И.В. Сталин на трибуне

**ВО ЧТО БЫ ТО НИ СТАЛО,
ЛИКВИДИРУЕМ**

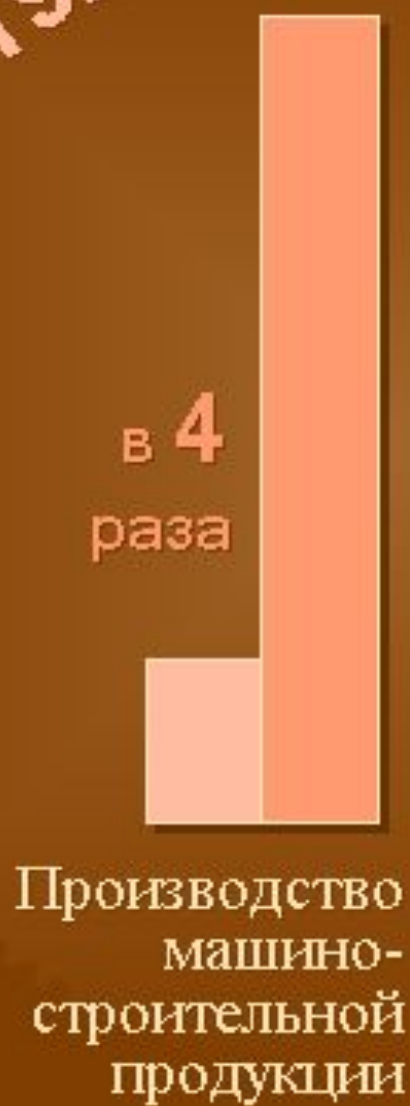


**«ВСЕ СИЛЫ ПАРТИИ,
ВСЕ СИЛЫ РАБОЧЕГО
КЛАССА НА ВЫПОЛНЕ-
НИЕ ПРОМФИНПЛАНА,
НА ОБЕСПЕЧЕНИЕ ПРО-
ГРАММЫ ТРЕТЬЕГО ГО-
ДА ПЯТИЛЕТНИ».**

И. КОЛАЕРТ

Итоги первой пятилетки

1928-1932



Новостройки

Днепрогэс

Магнитогорский
металлургический комбинат

Кузнецкий металлургический
комбинат

Шахты в Донбассе и Кузбассе

Сталинградский тракторный
завод

Харьковский тракторный завод

Московский автомобильный
завод

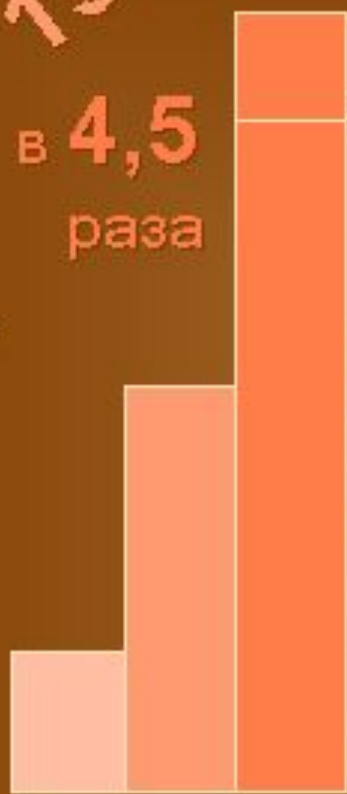
Горьковский автомобильный
завод

Туркестано-Сибирская железная
дорога

Итоги второй пятилетки

1933-1937

в 4,5
раза



80%

Новостройки

Уральский завод тяжёлого машиностроения

Краматорский завод тяжёлого машиностроения

Челябинский тракторный завод

Уральский вагоностроительный завод

Металлургический завод "Азовсталь"

Металлургический завод "Запорожсталь"

Производство промышленной продукции

«КАДРЫ, ОВЛАДЕВШИЕ ТЕХНИКОЙ РЕШАЮТ ВСЕ!»

Превращение СССР в мощную индустриальную державу

ЧЕЛЯБИНСКИЙ ТРАКТОРНЫЙ ЗАВОД

1933 г.



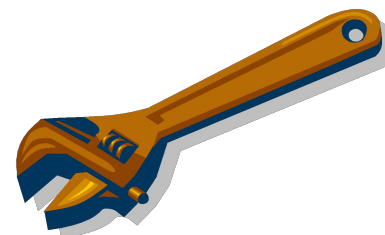
Колонна первых тракторов
Челябинского тракторного завода. 1933



СТАЛИНГРАДСКИЙ ТРАКТОРНЫЙ ЗАВОД



Первые трактора Сталинградского тракторного завода.



ТУРКЕСТАНО-СИБИРСКАЯ ЖЕЛЕЗНАЯ ДОРОГА

Соединяет районы Средней Азии с районами Сибири. Проходит по территории Казахстана – от Семипалатинска Алма-Ату до станции Луговая. Длина 1452 км.
Сооружена в 1927 – 1931г.



БЕЛОМОРСКО- БАЛТИЙСКИЙ КАНАЛ



Заклученные на строительстве Беломоро-Балтийского канала

Соединяет Белое море с
Онежским озером. Открыт в
1933. Длина 227 км., 19
шлюзов. Построен в
основном заключёнными
лагерей ГУЛАГа.



Товарищи Сталин, Ворошилов и Киров на Беломоро-Балтийском канале
Картина Д.А. Налбандяна

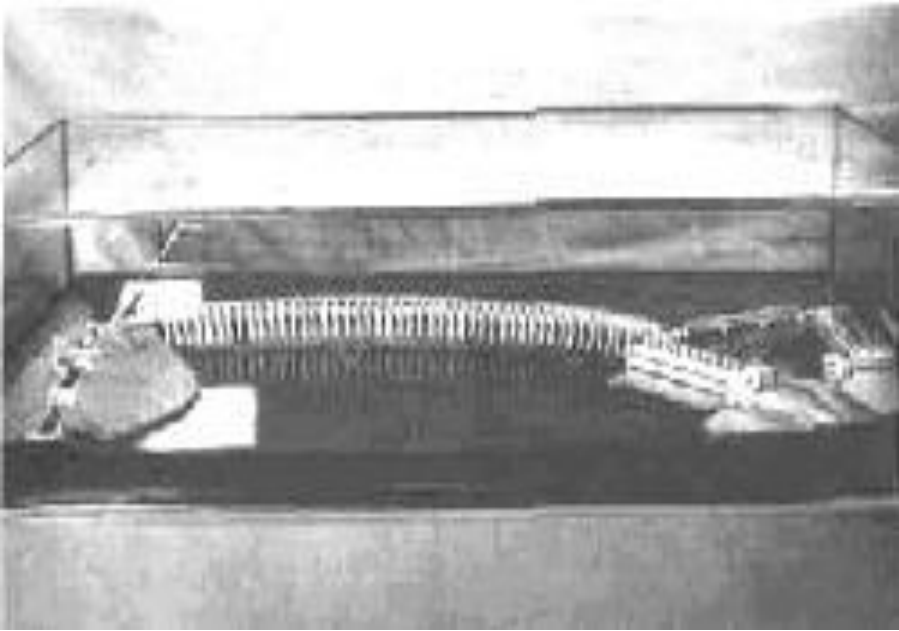
КУЗНЕЦКИЙ УГОЛЬНЫЙ БАССЕЙН

Открыт в 1721 г., широкое освоение с 1920-х гг. Площадь 26,7 тыс. км². Добыча открытым и подземным способами.

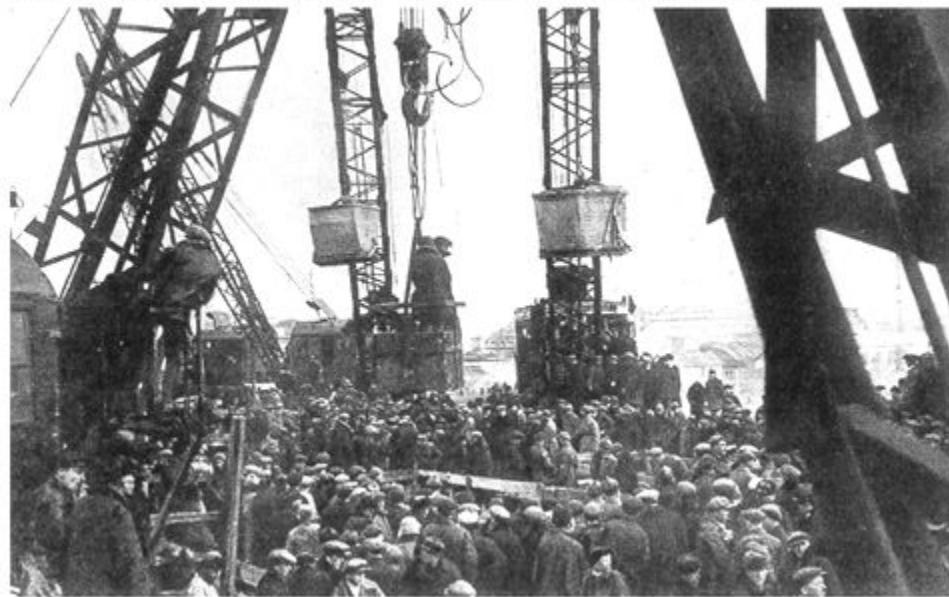
ДОНЕЦКИЙ УГОЛЬНЫЙ БАССЕЙН

Основная топливо - энергетическая база центральных и южных районов Украины и России. Открыт в 20-х гг. 18 в.; промышленное освоение с конца 19 в.

ДНЕПРОГЭС



Строительство Днепрогэса. Фотография 1932 г.



Гидроэлектростанция на р. Днепр. 1-я очередь мощностью 650 МВт построена в 1927 – 1932, во время Великой Отечественной войны разрушена, восстановлена в 1944 – 1950. В 1969 – 80 построен Днепрогэс-2 мощностью 836 МВт.

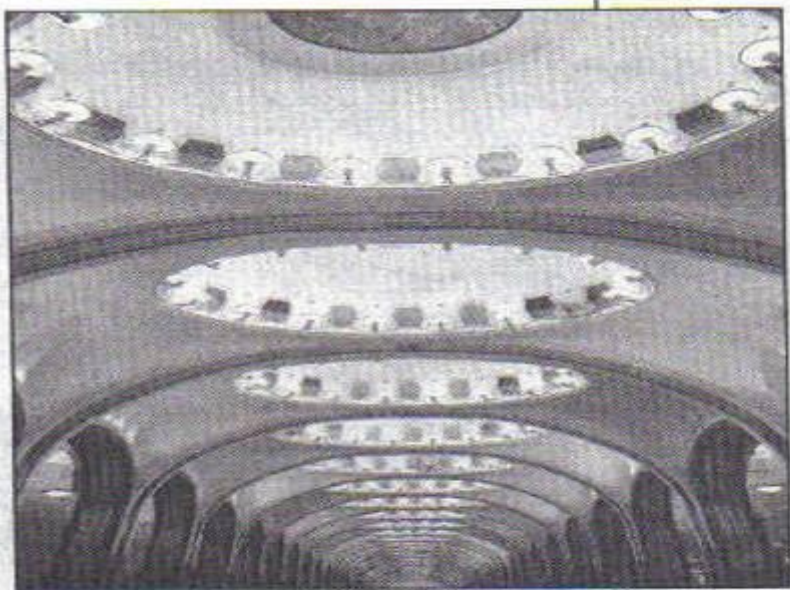
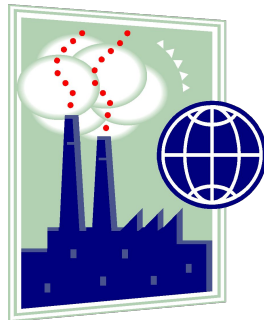




Магнитогорский комбинат в 30-е гг. XX в.

МАГНИТОГОРСКИЙ КОМБИНАТ

В 30-е ГГ. XX В



Станция метро
«Маяковская». Москва

Станция метро «Маяковская». Москва

Итоги политики индустриализации

- ✓ Темпы роста тяжёлой промышленности
в **2-3** раза выше, чем в 1913 году
- ✓ Абсолютные объёмы промышленного производства
2е место в мире
- ✓ Среднегодовые темпы роста промышленного производства
10-17 % (самые высокие в мире)

Коллективизация - процесс перехода от индивидуальных мелких хозяйств крестьян к крупным коллективным хозяйствам .

ФОРМЫ КОЛХОЗОВ

ТОЗы

(Общий труд по обработке земли)

Артели

Обобществлены основные средства производства

Коммуны

Большая степень обобществления производства и даже быта

**Хлебозаготовитель
ный кризис 1927
– 1928 г.–
вынудил власть
перейти к
чрезвычайным
мерам и к
сплошной
коллективизации.**



ДЕНЬ УРОЖАЯ

И



КОЛХОЗ
БЕЗБОЖНИК



КОЛЛЕКТИВИЗАЦИИ

В. Г. Г. 1930

**ПРОТИВ ВОЯ КУЛАНОВ -
ДРУЖНЫМ, КОЛЛЕКТИВНЫМ
ФРОНТОМ НА ПОСЕВ!**



**БЕДНЯК И СЕРЕДНЯК, УВЕЛИЧИВАЙ ПОСЕВ, ВВОДИ
ТЕХНИЧЕСКИЕ КУЛЬТУРЫ УКРЕПЛЯЙ СВОЕ ХОЗЯЙСТВО!**

Цели:

1

Налаживание канала перекачивания средств из деревни в город на нужды индустриализации

2

Ликвидация кулачества как класса

3

Огосударствление сельскохозяйственного производства

4

Ликвидация аграрного перенаселения

Хлебозаготовительный кризис 1927 года



И. В. Сталин

Объективные причины

Нарушение экономических пропорций

Слабая промышленность

Товарный голод

Нарушение экономического обмена между городом и деревней

Индивидуальное крестьянское хозяйство неспособно удовлетворить потребности промышленности

Крупный производитель - кулак саботирует хлебозаготовки

Хлебозаготовительный кризис 1927 года



Н. И. Бухарин

Отсутствие резервного фонда промтоваров

Рост денежных доходов деревни

Несбалансированные налоги

Низкие закупочные цены на хлеб

Хлебозаготовительный кризис 1927 года



И. В. Сталин

Нарушение экономических пропорций

Слабая промышленность

Товарный голод

Нарушение экономического обмена между городом и деревней

Индивидуальное крестьянское хозяйство неспособно удовлетворить потребности промышленности

Крупный производитель - кулак саботирует хлебозаготовки



Н. И. Бухарин

Отсутствие резервного фонда промтоваров

Рост денежных доходов деревни

Несбалансированные налоги

Низкие закупочные цены на хлеб

Объективные причины

Субъективные причины

Пути выхода

■ Коллективизация
сельского хозяйства

■ Развитие индивидуальных
крестьянских хозяйств

ИНДУСТРИАЛИЗАЦИЯ

Раскулачивание

Конец 1929 – середина 1930

175 000 000 рублей
передано колхозам

Свыше **320 000**
крестьянских хозяйств



Норма коллективизации



100 %

Норма раскулаченных

Фактически

5-7 %

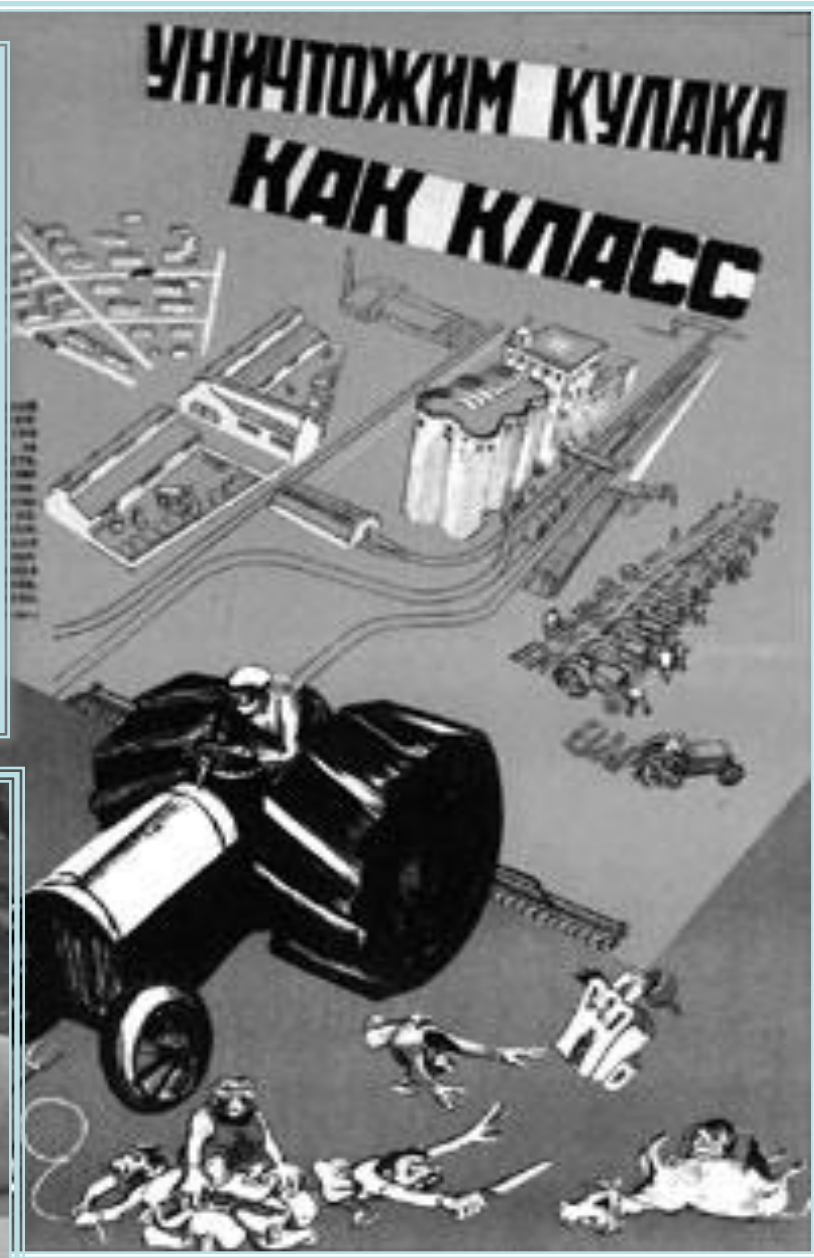
15-20 %

















Первая тракторная колонна

МТС. 1928 г.

И. СТАЛИН

**Г О Д
ВЕЛИКОГО ПЕРЕЛОМА**

**К ДВЕНАДЦАТОЙ
ГОДОВЩИНЕ
ОКТЕБРИ**

ГОСУДАРСТВЕННОЕ ИЗДАТЕЛЬСТВО 1929

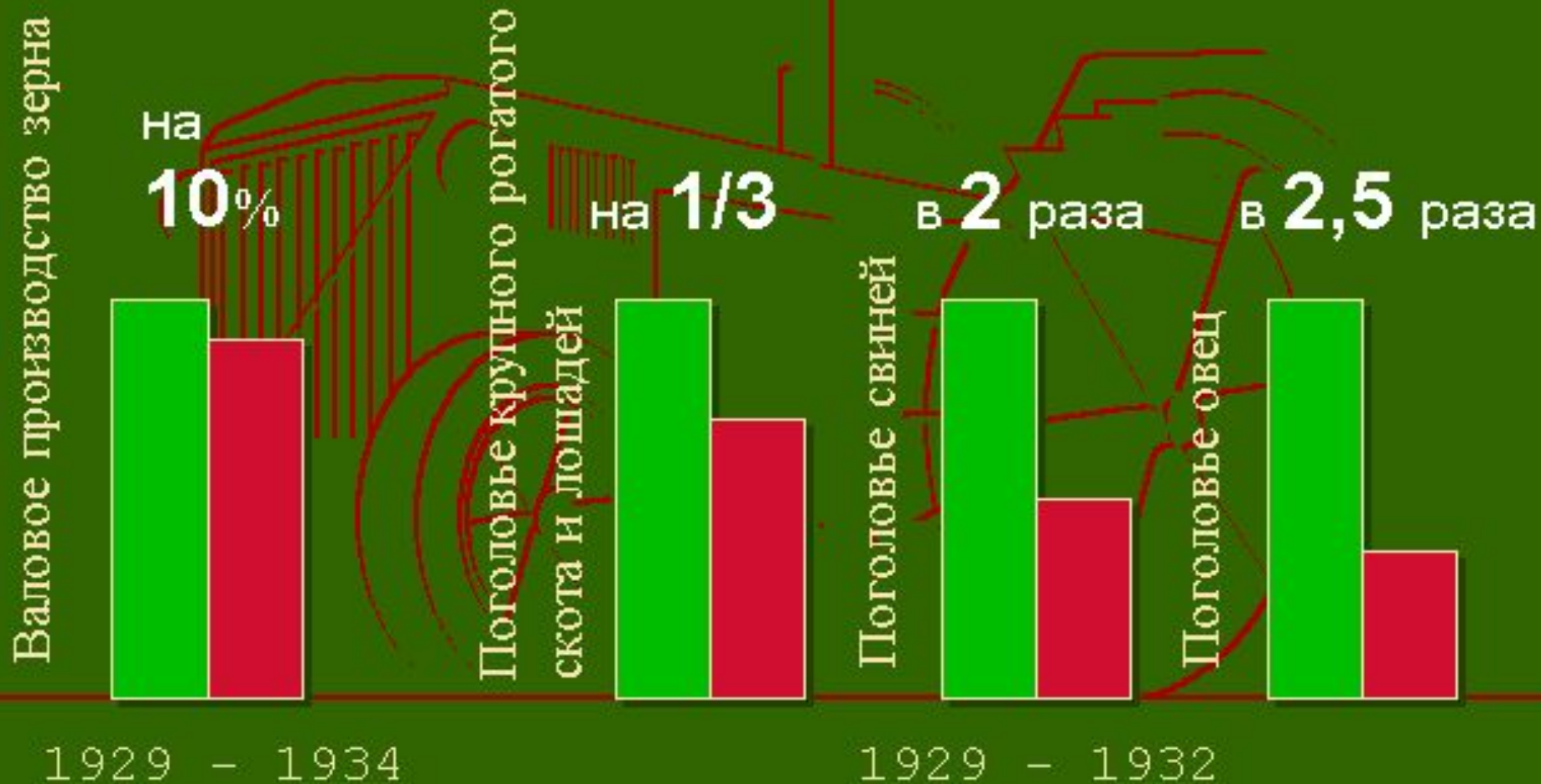
1929
ГОД

7

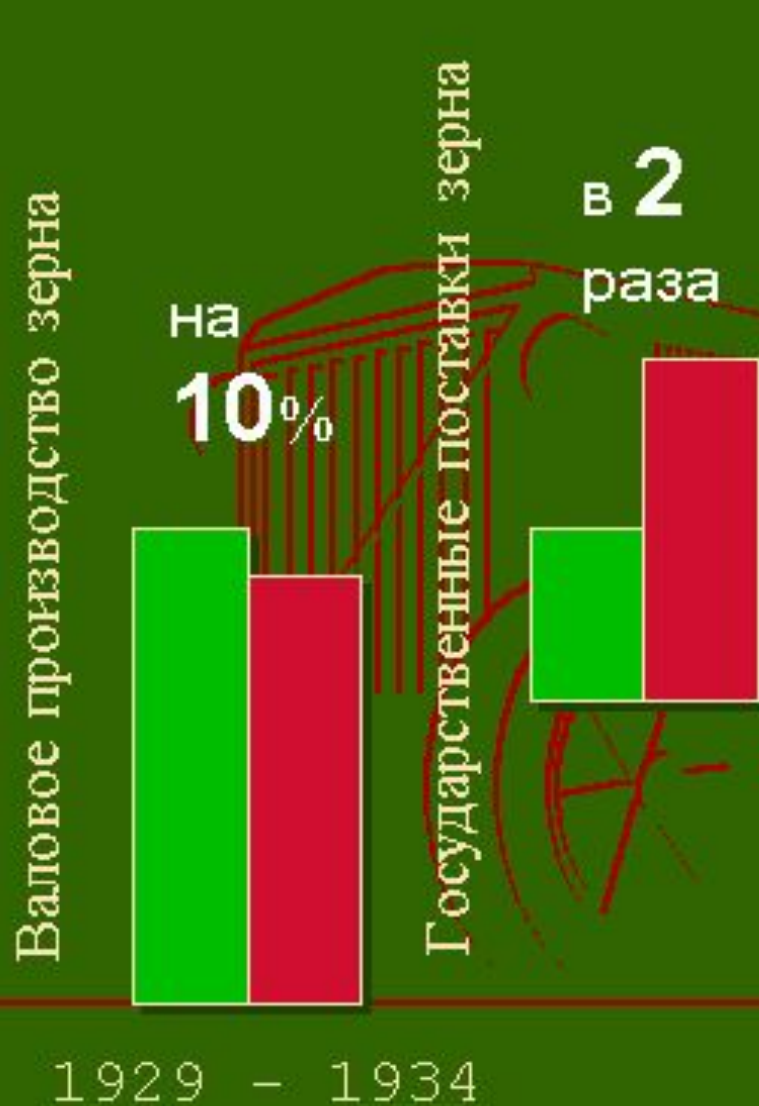
НОЯБРЬ

Четверг

Итоги политики сплошной коллективизации



Итоги политики сплошной коллективизации



Условия для индустриального рывка

- Приток в город рабочих рук
- Поддержание производства с.-х. продукции на уровне, не допускавшем длительного голода
- Обеспечение промышленности сырьём
- Перекачивание средств из деревни в город

Уничтожение частнособственнического крестьянского хозяйства

Статистические данные:

По официальным оценкам в СССР к лету
1929 г. Насчитывалось:

- ◆ **24,5 млн.** индивидуальных крестьянских хозяйств,
в т.ч.:
- **8 млн.** бедняцких (32%),
- **15 млн.** середняцких (61%)
- **1.5 млн.** кулацких (7%).

ГОЛОД 1932-1933 гг.





Голод 1932–1933 годов стал следствием политики коллективизации, которая расценивалась большевиками как одна из важнейших составляющих « великого рывка» – ускоренной экономической и социальной модернизации СССР,

Насильственное изъятие одной трети
(а в некоторых колхозах до 80 %)

урожая, привёл
страну к
страшному голоду.



Всего по СССР в областях,
охваченных голодом, проживало
около **50 миллионов человек.**

А смертность на селе была выше,
чем в городе, по всему Советскому Союзу.
В Казахстане сельское население
сократилось на **30,9%,**
в Поволжье – на **23%,**
на Украине – на **20,5%**

