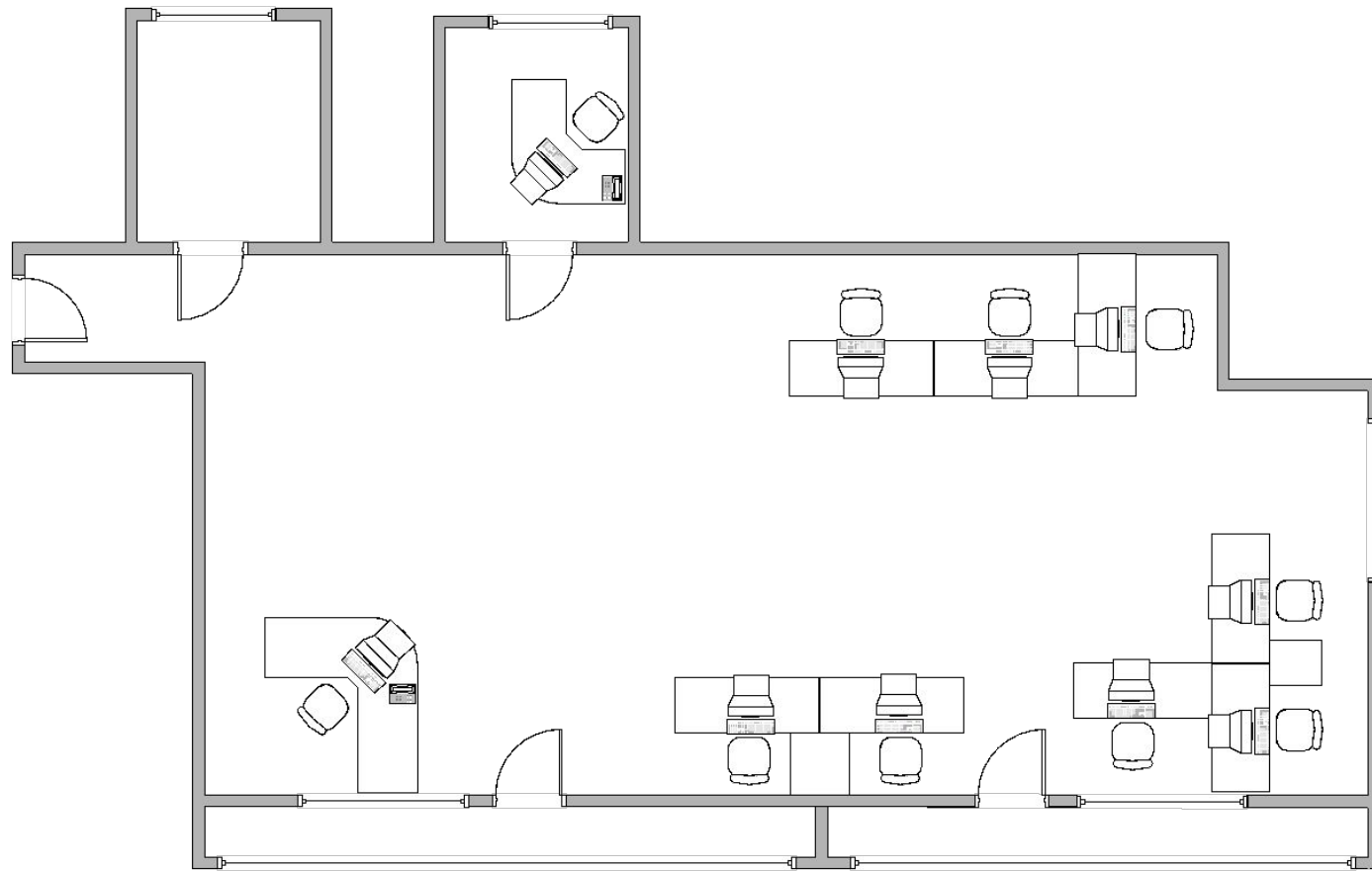


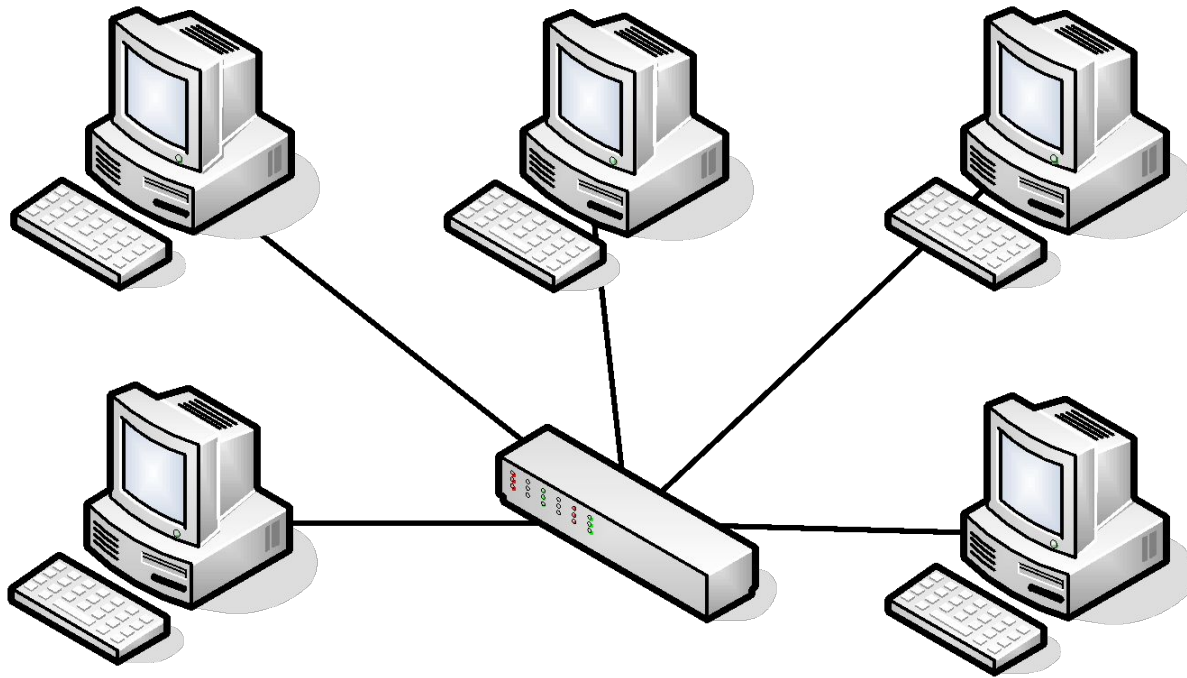
Дипломний проект

Проектування локальної мережі
ПВКП "Полюс"

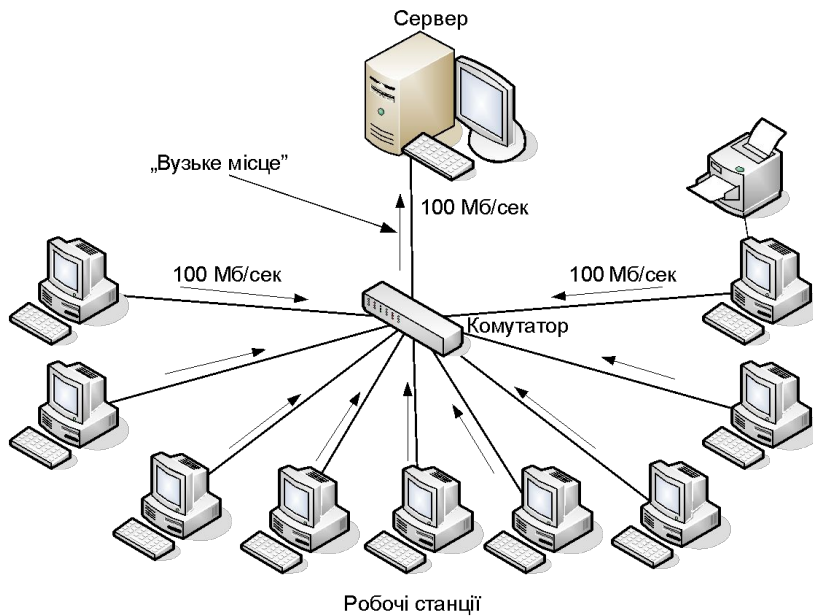
План приміщення ПВКП "Полюс"



Топологія "Зірка"

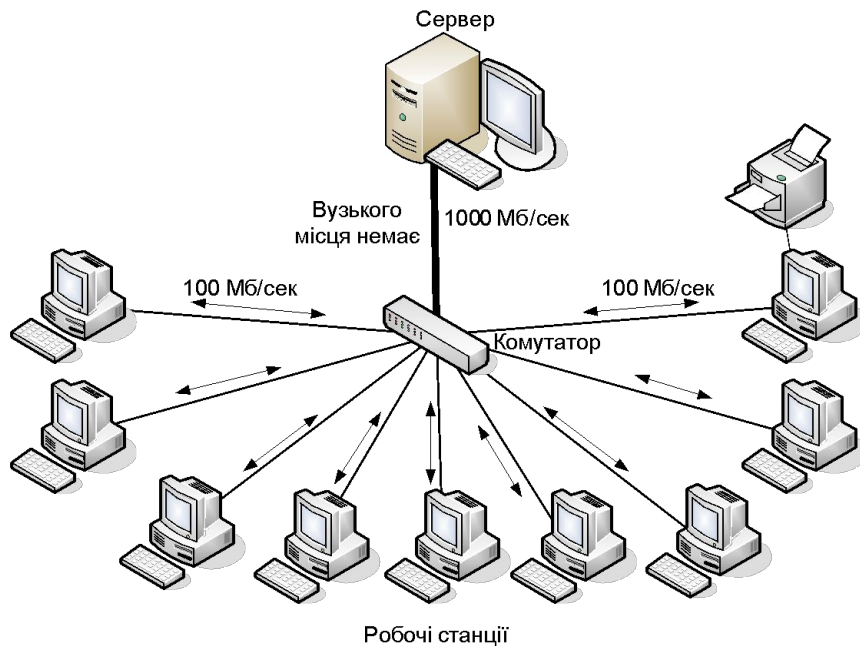


Технологія Fast Ethernet



- При використанні технології Fast Ethernet виникає "вузьке місце" – канал зв'язку з сервером
-

Технологія Gigabit Ethernet



- При використанні технології Gigabit Ethernet проблемне "вузьке місце" усувається, через використання гігабітного каналу зв'язку

Коммутатор D-Link DES-1018DG



Комутатор D-Link DES-1018DG

Тип комутатора	некерований
Кількість портів Fast Ethernet (10/100)	16
Кількість портів Gigabit Ethernet (10/100/1000)	2
Інші порти	-
Моніторинг та конфігурування	ні
Можливість монтажу в стійку	ні
Живлення	адаптер
Розміри (мм)	225x161,9x46
Вага (кг)	0,67

Мережевий адаптер Intel PRO/1000CT EXPI9301CT



Мережевий адаптер Intel PRO/1000CT EXPI9301CT

Гігабітний мережний контролер Intel ® 82574L	Висока продуктивність і надійність, низьке енергоспоживання.
Управління переривань	Забезпечує збільшення продуктивності і значне зниження навантаження на процесор.
Сумісний з Fast Ethernet та Ethernet	Скорочує витрати на розгортання і навчання персоналу і дозволяє легко і швидко перейти на гігабітні мережні рішення.
Адаптери з автовизначенням швидкості потоку 10/100/1000 Мбіт / с	Автоматична сумісність з мережами Ethernet, Fast Ethernet і Gigabit Ethernet забезпечує широкомасштабне розгортання
Підтримка всіх основних мережевих операційних систем	Можливість широкого застосування
Підтримка ACPI, Wake on LAN * (WoL), PXE	Підтримує низьке енергоспоживання, віддалене пробудження і віддалену завантаження
Підтримка технології віддаленого управління	Скорочує витрати на підтримку за допомогою системи віддаленого управління, заснованої на галузевих стандартах
Засіб Intel ® PROSet Utility для Microsoft * Device Manage	Інтерфейс з використанням координатного покажчика для окремих адаптерів, розширені можливості, об'єднання підключення, налаштування віртуальної локальної мережі (VLAN)
Розширена діагностика кабельних з'єднань	Динамічне тестування мережевих проблем і створення звітів (переривання, відсоток помилок, довжина кабелю) і автоматична компенсація таких проблем з кабелем, як перехресні провідники

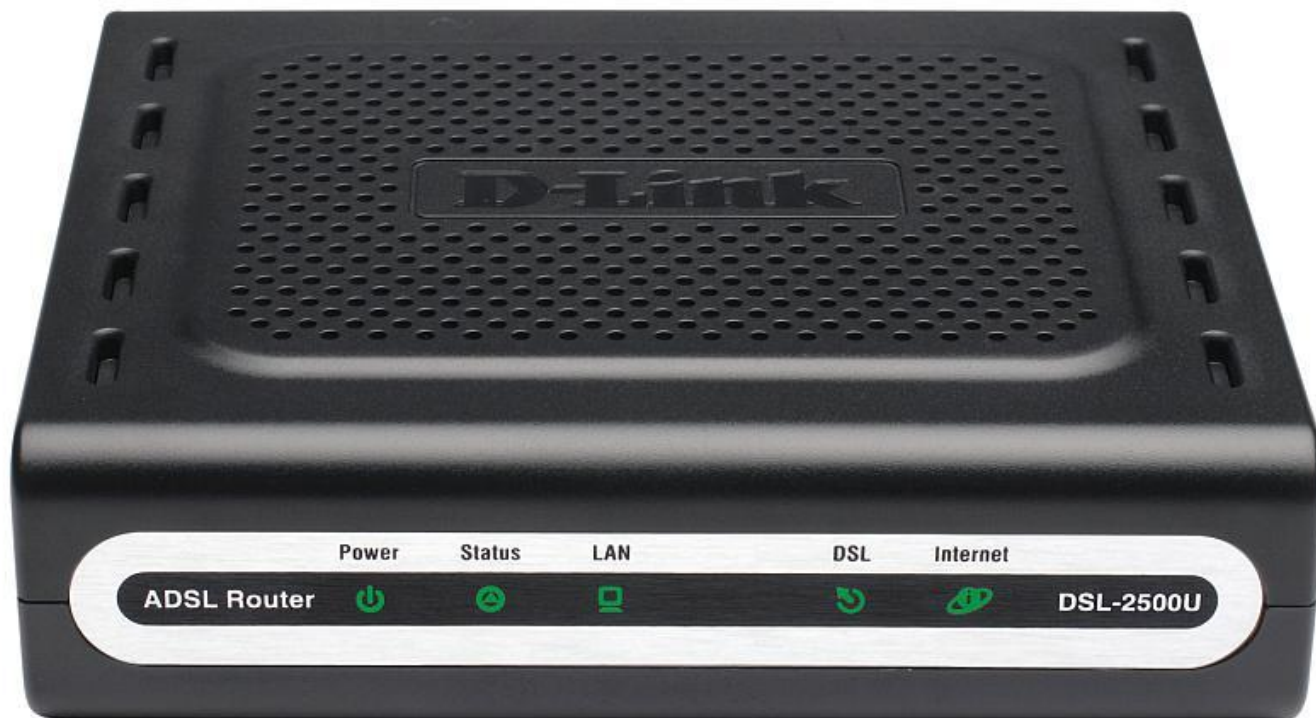
Мережевий адаптер TP-Link TF-3239D



Мережевий адаптер TP-Link TF-3239D

Стандарти та протоколи	IEEE 802.3, 802.3u, 802.3x CSMA/CD, протокол TCP/IP, шина PCI версії 2.1/2.2
Інтерфейс	32-бітна шина PCI
Швидкість передачі даних	10/100Мбіт/с для напівдуплексного режиму 20/200Мбіт/с для повнодуплексного режиму
Керування потоком	IEEE 802.3x керування потоками (повний дуплекс)
Порт	1 порт 10/100Мбіт/с, тип RJ45
Слот	1 слот BOOTROM
Мережеве середовище передачі даних	10 BASE-T: UTP (неекранована вита пара) кабель категорії 3, 4, 5 (максимум 100 м) EIA/ TIA-568 100Ω STP (екранована вита пара, максимум 100 м) 100 BASE-TX: UTP (неекранована вита пари) кабель категорії 5, 5e (максимум 100 м) EIA/ TIA-568 100Ω STP (екранована вита пари, максимум 100 м)
Світлодіодні індикатори LED	Link/Act
Стандарти безпеки та випромінювання	FCC, CE
Умови навколишнього середовища	Робоча температура: 0°~40 °С Температура зберігання: -40 ° ~70 ° С Вологість робочого середовища: 10%~90% %, без конденсата Вологість середовища зберігання: 5%~90%, без конденсата

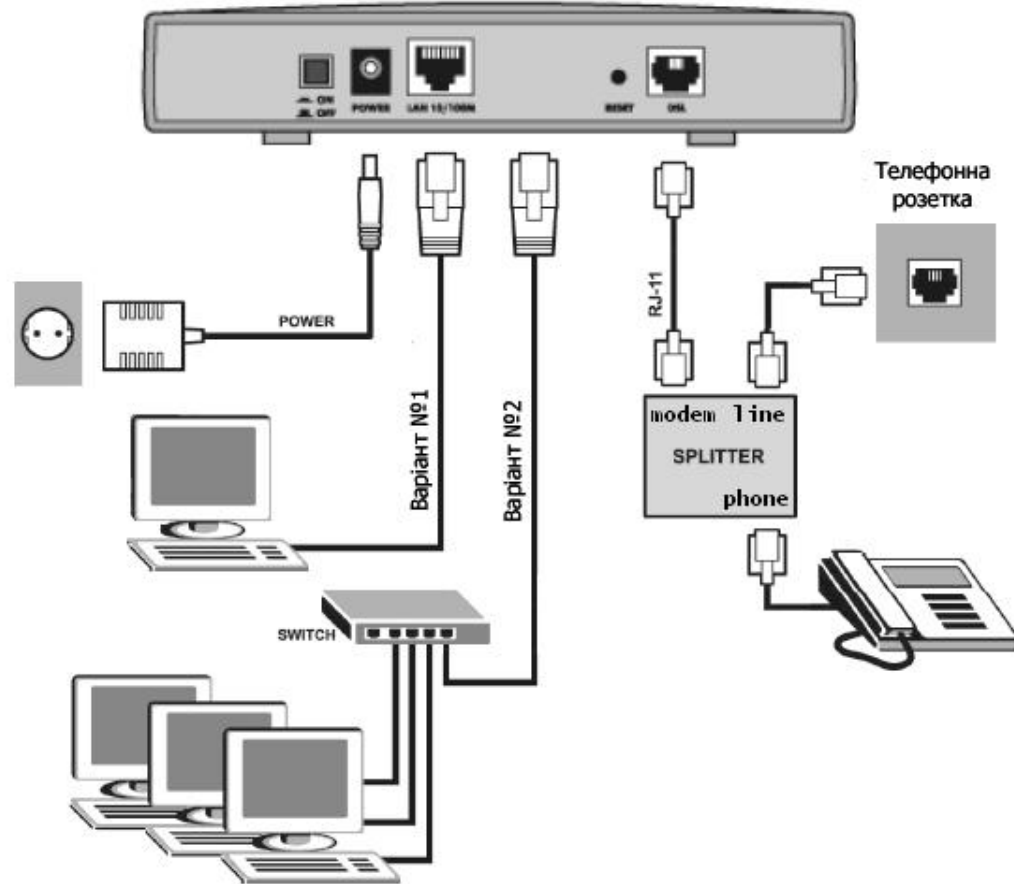
ADSL модем DSL-2500U/BRU/D



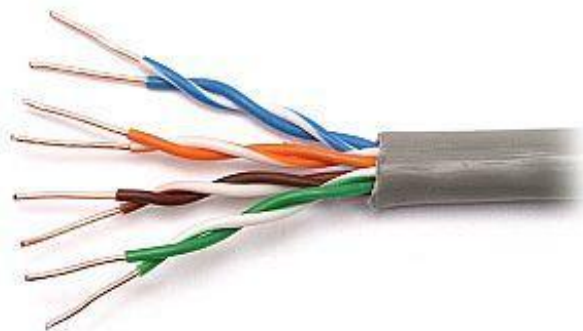
ADSL модем DSL-2500U/BRU/D

Тип пристрою	Модем-маршрутизатор
Вхід (WAN порт)	ADSL/ADSL2/ADSL2+
Інтерфейс підключення (LAN-порт)	1x10/100BASE-TX Ethernet (MDI/MDIX)
Маршрутизатор	+
Брандмауер (Firewall)	+
NAT	+
Підтримка VPN (віртуальних мереж)	+
DHCP-сервер	+
Веб-інтерфейс	+
Telnet	-
Підтримка SNMP	+
Режим моста	+
Розміри (мм)	н.д
Вага (г)	н.д

Підключення модема



Пасивне мережеве обладнання



План локальної мережі

