

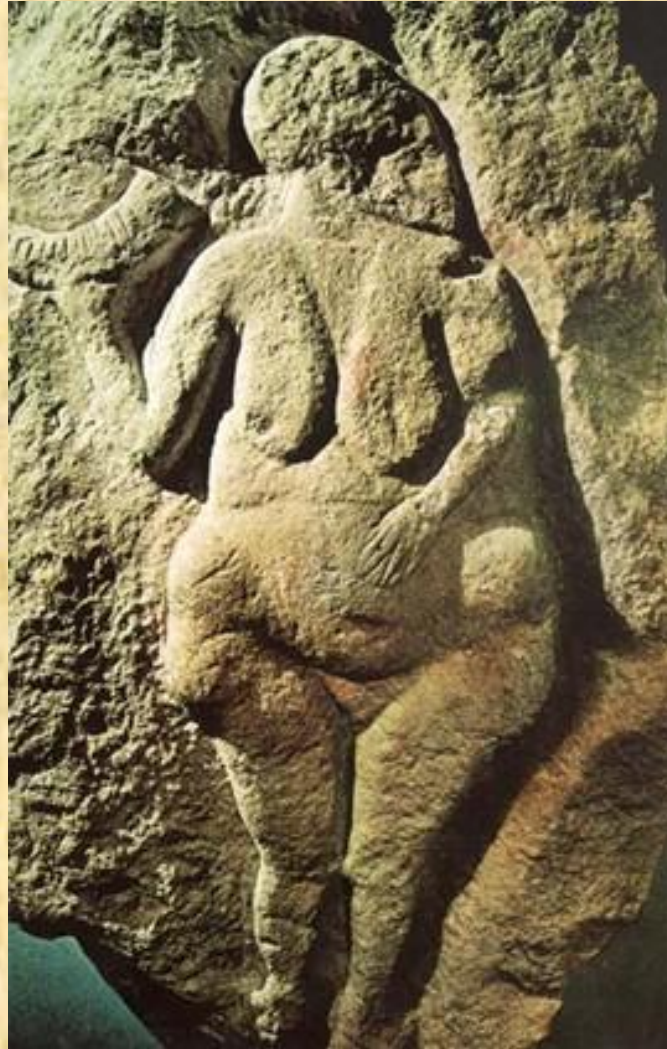
**Сотворение
первобытного искусства
и его характер**



Примерами первых произведений первобытного искусства являются схематические контурные рисунки звериных голов на известняковых плитах, найденные в пещерах Ла-Ферраси (Франция).



Вырезанные из кости, рога или мягкого камня небольшие по размерам скульптурные фигурки, изображающие женщин.



Для понимания роли и места человеческих изображений в жизни первобытной родовой общины особенно интересны высеченные на плитах известняка рельефы из стоянки Лоссель во Франции.



Вырезанные из мягкого камня или из слоновой кости небольшие и очень упрощенные статуэтки зверей — мамонта, пещерного медведя, пещерного льва (из стоянки Костенки I)



Рисунки животных на стенах ряда пещер Франции и Испании (Ниндаль, Ла Мут, Кастильо). Обычно эти контурные изображения нанесены на камень резьбой или прочерчены по сырой глине.

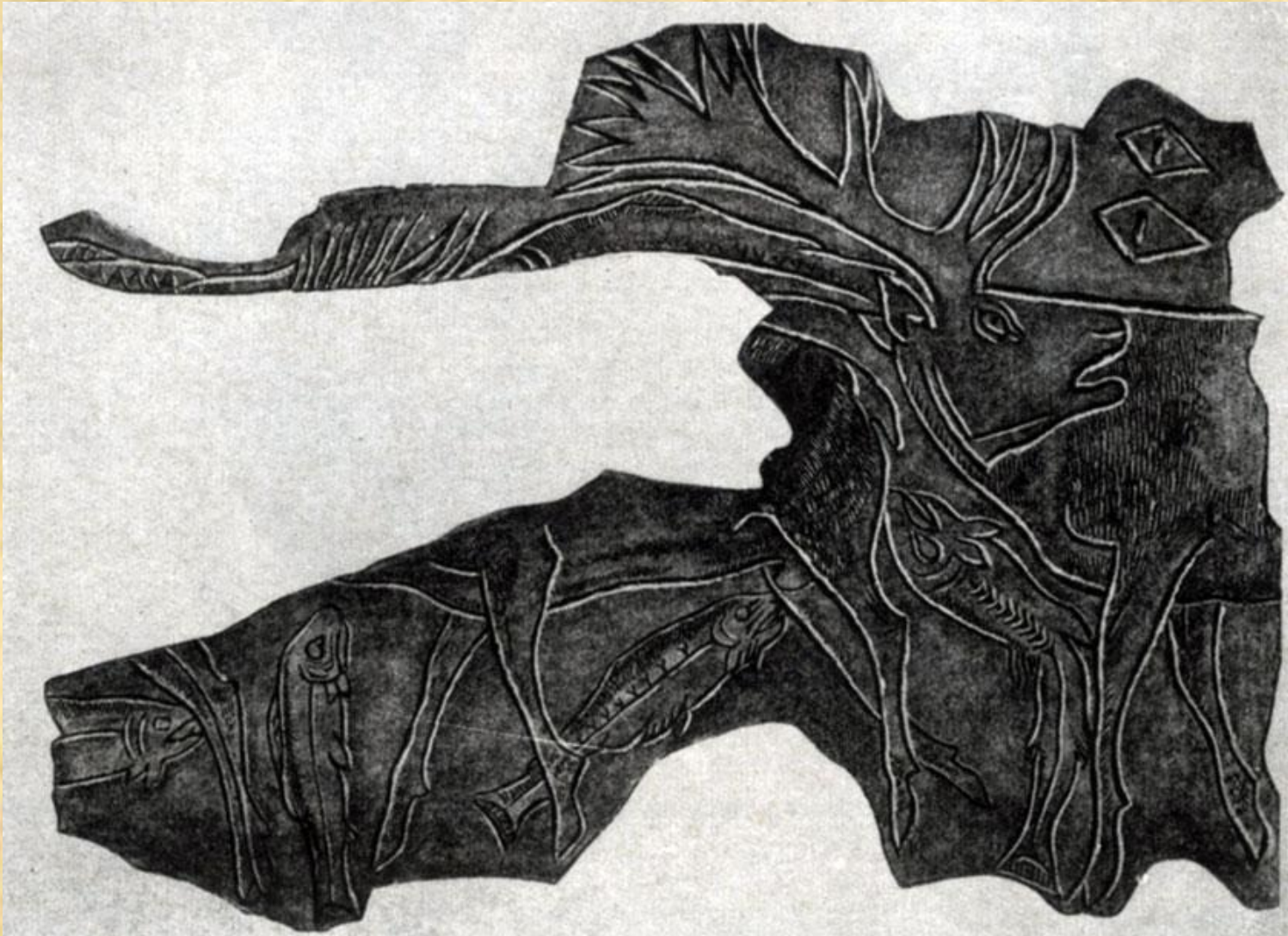
Пасущийся северный олень. Живописное изображение в пещере Фон де Гом (Франция). Верхний палеолит, Мадленское время.



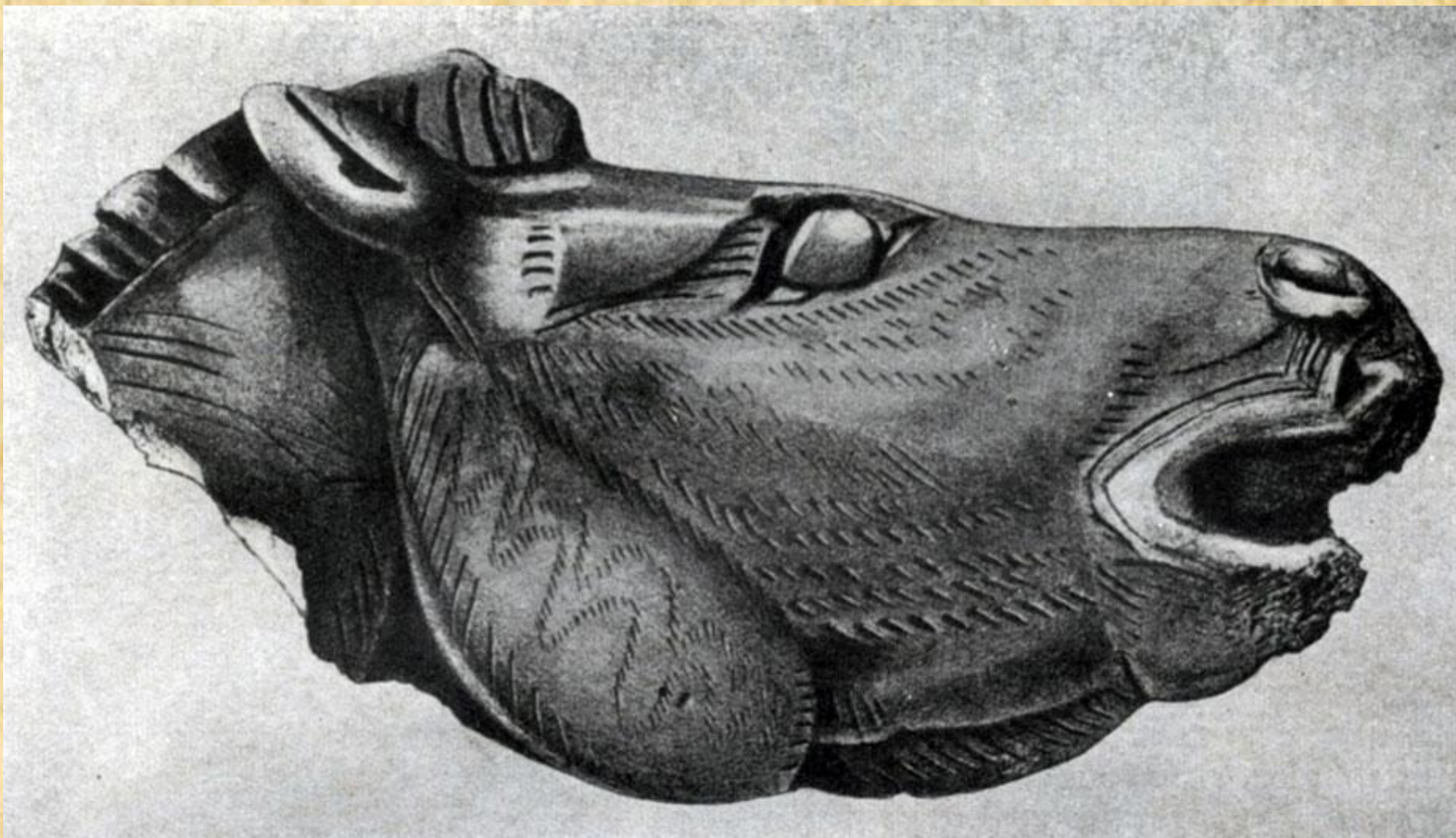
Раненый бизон. Живописное изображение в
Альтамирской пещере.



Олени, переплывающие реку. Резьба по оленьему рогу. Из пещеры Лортэ (Франция)



Голова лошади из пещеры Мас д'Азиль
(Франция, департамент Арьеж)

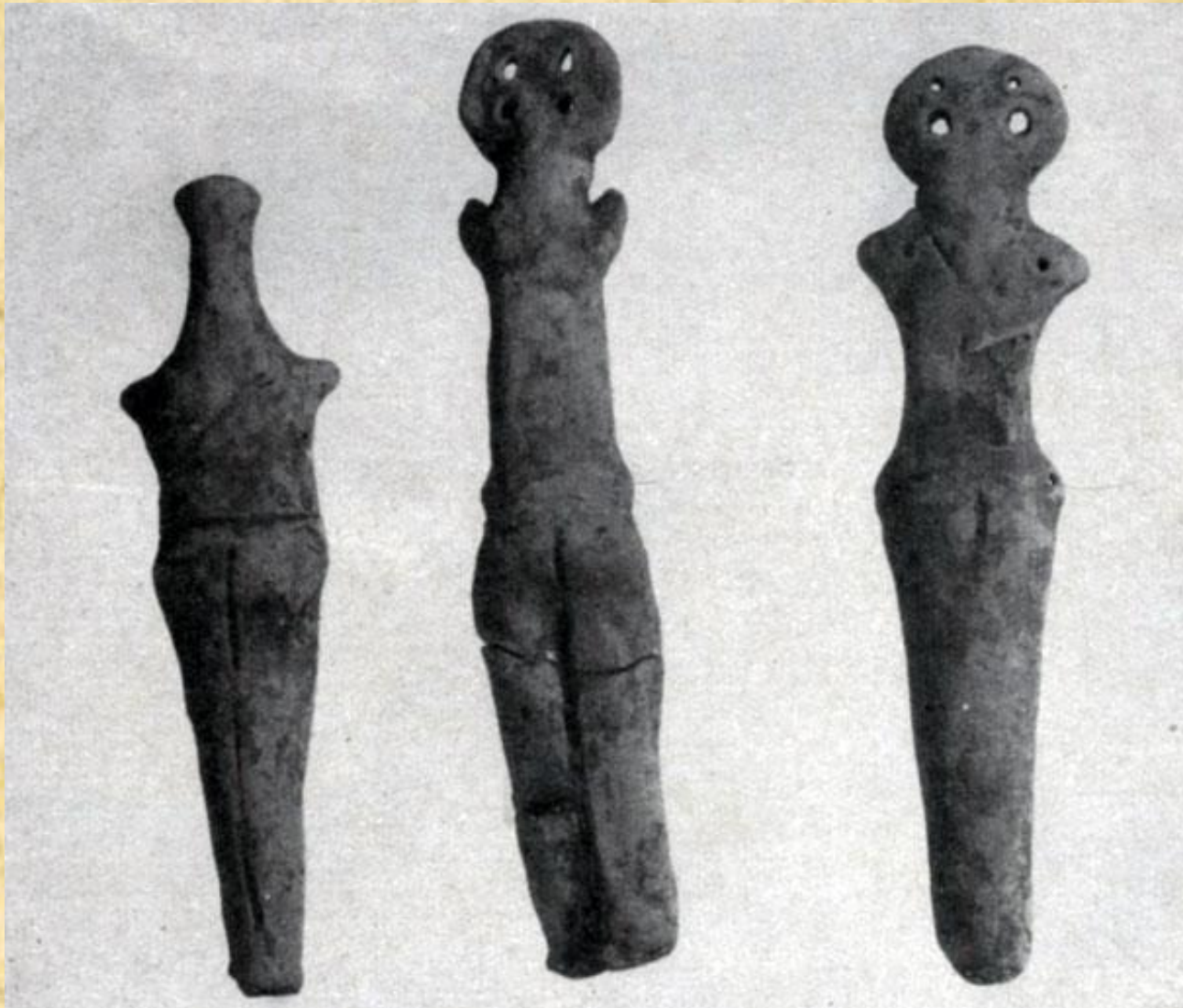




Расписной глиняный сосуд из поселения Трипольской культуры



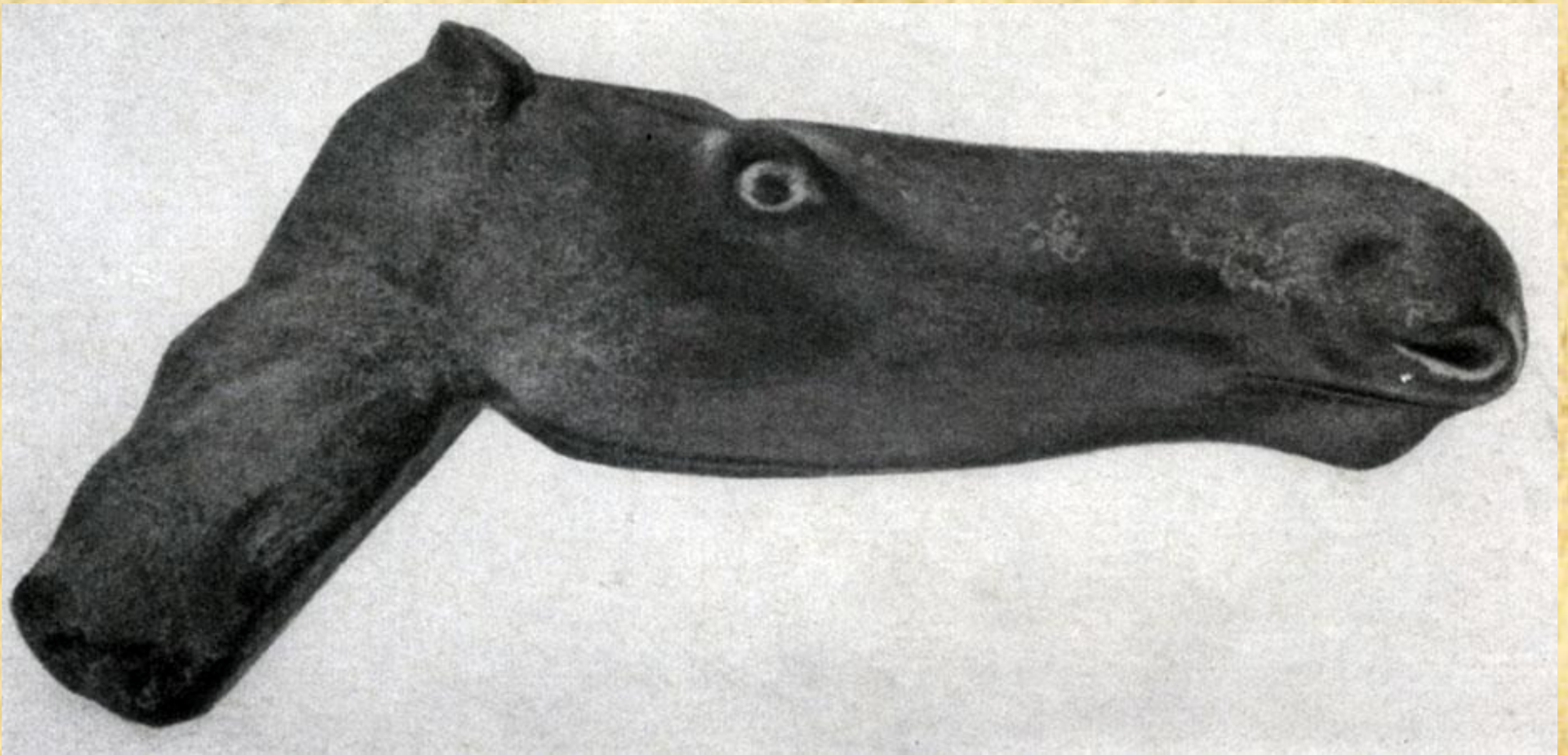
Женские глиняные статуэтки из поселения
Трипольской культуры. Энеолит. 3 тыс. до н. э.

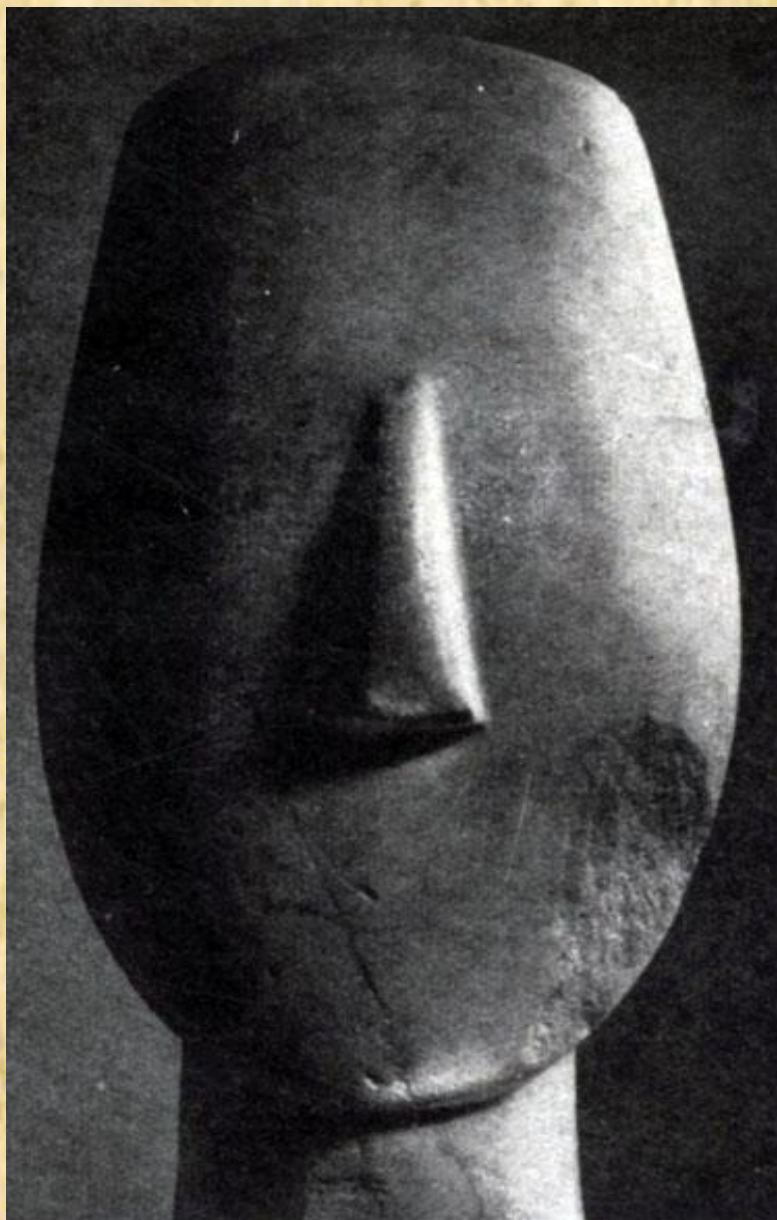


Деревянный ковш в виде лебедя из Горбуновского торфяника (близ Нижнего Тагила)



Голова лося из Шигирского торфяника
(близ г. Невьянска, Свердловской обл.)





Голова
мраморной
статуэтки с
Кикладских
островов
(остров
Аморгос)

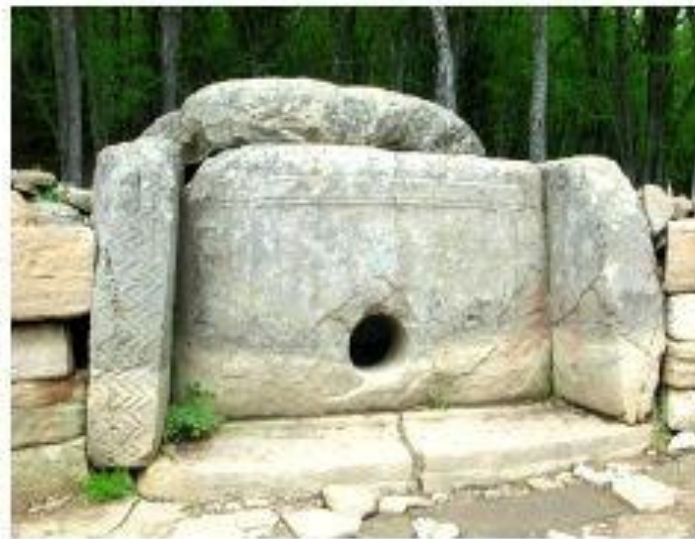


Мегалитические (выстроенные из громадных камней)
постройки — ***менгиры, дольмены, кромлехи.***

Менгиры



Дольмены



Кромлехи



Серебряный сосуд из Майкопского кургана (Северный Кавказ). Конец 3 — начало 2 тыс. до н. э.



Золотая фигурка быка со стоек балдахина из Майкопского кургана (Северный Кавказ)

