

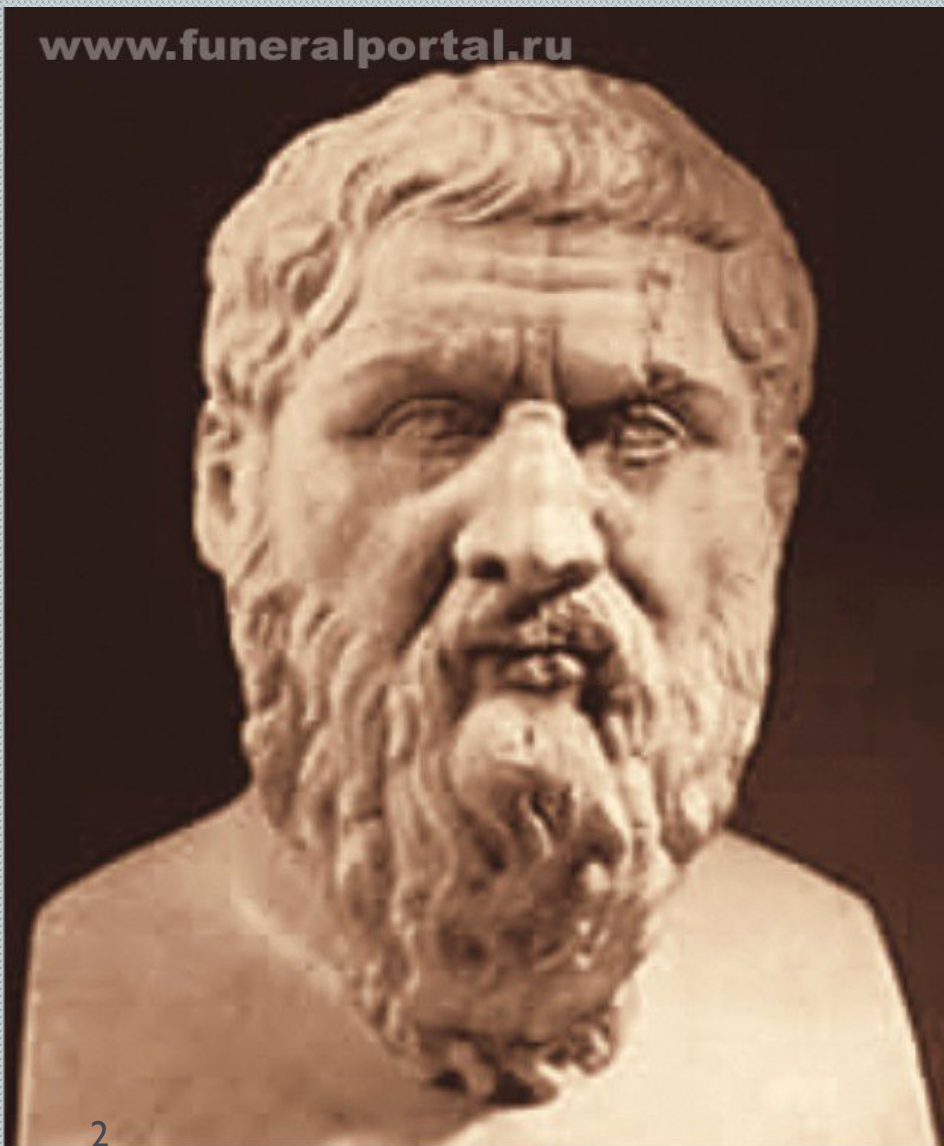
АНТИЧНАЯ

ФИЛОСОФИЯ

Классический период: Философия Платона

ПЛАТОН (427-347 гг. до н.э.)

www.funeralportal.ru



- Древнегреческий философ, ученик Сократа, учитель Аристотеля.
- Настоящее имя — Аристокл.
- *«Для соразмерности, красоты и здоровья требуется не только образование в области наук и искусства, но и занятия всю жизнь физическими упражнениями, гимнастикой»*



- Основывает собственную школу — Академию (387 г. до н. э.-529гг. н.э.)
- Затрагивал в своих работах темы:
 - онтологии,
 - гносеологии,
 - этики,
 - государства и др.

Сочинения

- ☐ «Апология Сократа»
- ☐ «Критон»
- ☐ «Протагор»
- ☐ «Горгий»
- ☐ «Менон»
- ☐ «Федон»
- ☐ «Пир»
- ☐ «Федр»
- ☐ «Государство»
- ☐ «Теэтет»
- ☐ «Парменид»
- ☐ «Тимей»
- ☐ «Критий»
- ☐ «Законы»





- «Вторая навигация»
- Открытие реальности сверхчувственного, надфизического пространства
- Умопостигаемая интеллигибельная реальность
- Тот мир, в котором праведник должен умереть за правду, не есть настоящий подлинный мир.
- Существует другой мир, где правда живет.....

ОНТОЛОГИЯ (теория идей)

Мир идей

Мир
чувственно
воспринимае-
мых вещей

Мир небытия

- Три мира:
- 1. МБ (мир истинного бытия)- место, где находятся идеи.
 - Идеи (эйдосы)- являются сущностью и причиной всех вещей
 - Имеют главное положение по отношению к другим мирам (причина)
 - истинны, вечны, неизменны, неуничтожимы
 - находятся в отношении соподчинения (иерархия)
 - венчает пирамиду – идея Блага
- 2. МЧВ - воспринимаем органами чувств.
 - Все меняется, рождается, погибает ...
 - сущность этих чувственных вещей составляют идеи.
 - весь мир - отображение «чистых идей»
- 3. МН - некая пассивная материя (хора)
 - Каким же образом идеи воздействуют на чувственный физический мир, и из хаоса возникает космос?



- ❑ Демиург– Бог творец создает мир чувственно воспринимаемых вещей
- ❑ Мир выступает как некий «видимый Бог»
- ❑ Идеи (эйдосы) касается материи и происходит мир чувственных вещей
- ❑ С идеями ничего не происходит – это просто форма
- ❑ Мировая Душа – объединяет мир идей и мир вещей
 - ❑ Душа мира заставляет вещи подражать идеям,
 - ❑ а идеи присутствовать в вещах
- ❑ Благой Ум-Демиург, «пожелавши, чтобы все было хорошо», «устроил ум в душе, а душу в теле и таким образом построил Вселенную...»
- ❑ Божественное – это идеальный мир во всех его измерениях



ГЛАВНЫЕ ПОЛОЖЕНИЯ «ТЕОРИИ

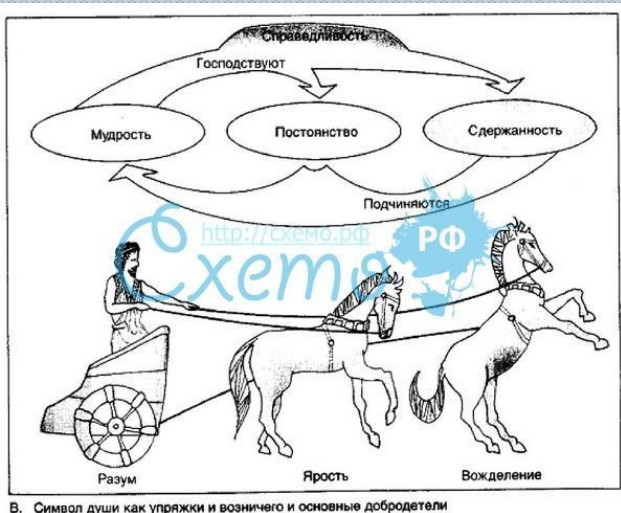
ИДЕЙ»

- ❑ материальные вещи изменчивы, непостоянны и со временем прекращают свое существование
- ❑ реально существуют лишь чистые идеи
 - ❑ они истинны, вечны, постоянны
- ❑ любая существующая вещь является всего лишь материальным отображением первоначальной идеи данной вещи
- ❑ Интеллигибельный мир пребывает под знаком вечности
- ❑ Мир чувственный – протяжен во времени
- ❑ Время –это «движущееся подобие вечности»
- ❑ Чувственный мир выступает как космос (порядок)

Учение о Душе

- ❑ человек – это сложно воспринимаемая вещь, состоящая из 2-х частей:
 - ❑ ТЕЛО И ДУША
- ❑ все чисто материальное
 - ❑ – по окончании своего существования возвращается назад в материю
- ❑ Души – созданы Демиургом
 - ❑ количество ограничено
 - ❑ кочуют из тела в тело
- ❑ Неуничтожимы (бессмертны)





В. Символ души как упряжки и возничего и основные добродетели

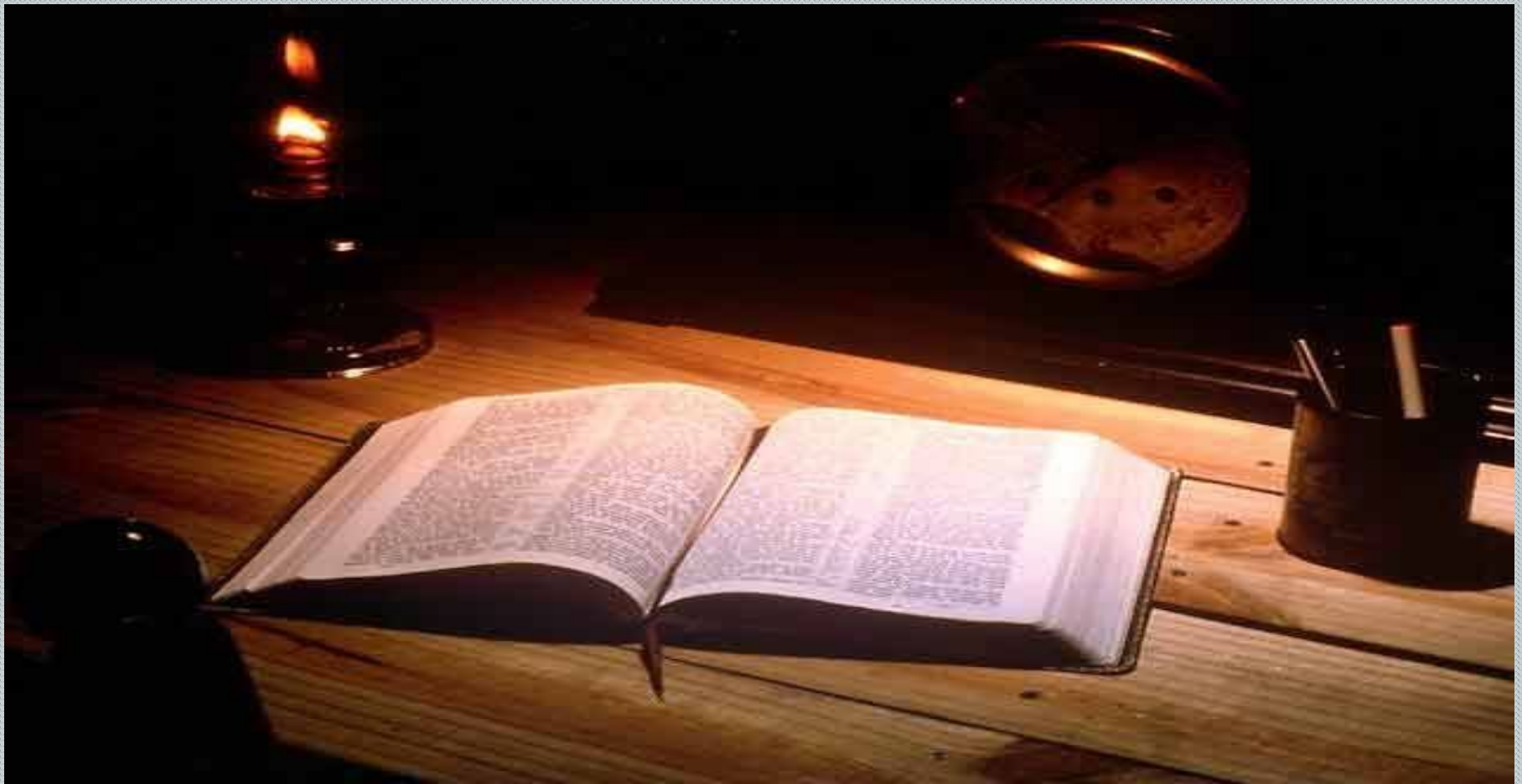


- Душа состоит из 3-х частей:
- Разумная
- Вождедеющая
- Страстная
- Душа подобна колеснице, которая управляется Разумом, направляющим другие части души...
- основной заботой человека в жизни должна быть забота о душе..

ГНОСЕОЛОГИЯ



- Знание - воспоминание, припоминание (анамнез, анамнесис)
- В памяти все хранится,
 - нужно только активизировать знание
 - – необходимо самоуглубление
- Знание-припоминание
 - – это нравственное возвышение



- К знанию можно приобщиться:
- через разумение
- через удовольствие
- через синтез разумения и удовольствия





- БЛАГО СЛЕДУЕТ КАК СОЧЕТАНИЕ
- Мир небытия – непознаваем вообще (просто материя)
- Мир идей – познаваем через разум
- Мир чувственных вещей – познаваем и разумом и органами чувств

ГЛАВНЫЕ ПОЛОЖЕНИЯ ТЕОРИИ ПОЗНАНИЯ:



- материальный мир является всего лишь отображением мира идей,
 - предметом познания - идеи
- Идеи - невозможно познать с помощью чувственного познания
 - Идеи - познаваемы только лишь разумом, благодаря высшей духовной деятельности
 - которой могут заниматься только люди подготовленные

- ❑ Разновидностью чувственного познания является «ВЕРА» и «ПОДОБИЕ»
- ❑ Интеллектуальное знание включает в себя мышление и рассудок
- ❑ Познание чувственных вещей оставляет нас в мире недостоверного знания или мнения



МИФ О ПЕЩЕРЕ

- Истинное познание – это познание мира идей, которое осуществляется разумной частью души
- Жизнь под знаком чувства – пещерная жизнь
- Жизнь в Духе – это жизнь в чистом свете правды.

Путь восхождения от чувственного к интеллектуальному есть освобождение от «оков», т.е. ПРЕОБРАЖЕНИЕ

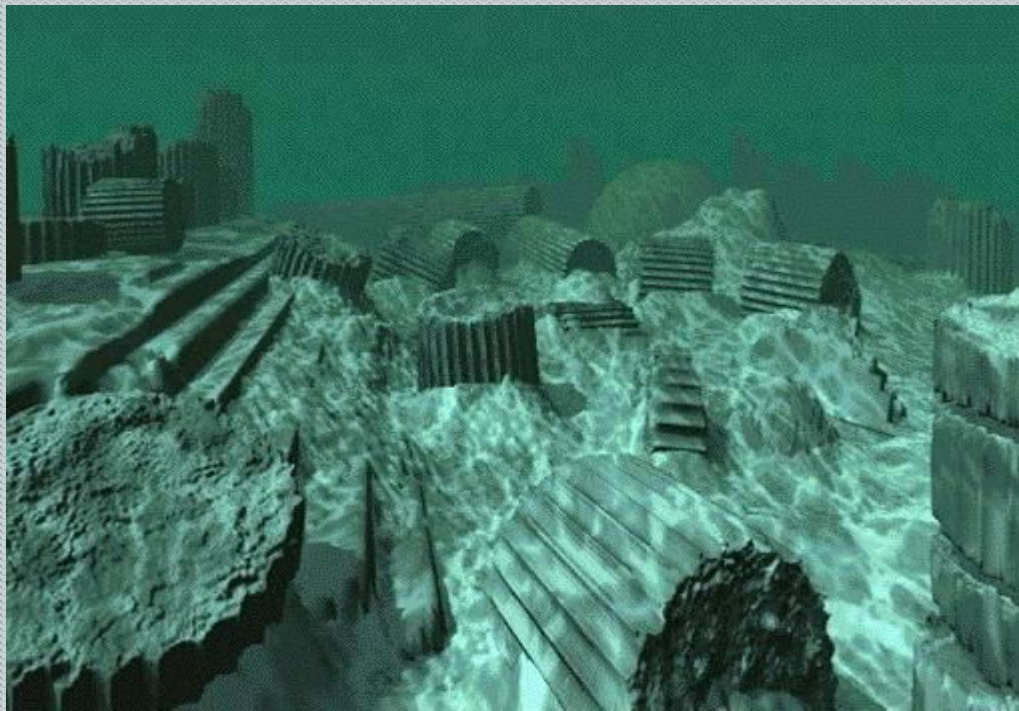
- Высшее познание – Блага – это СОЗЕРЦАНИЕ Божественного



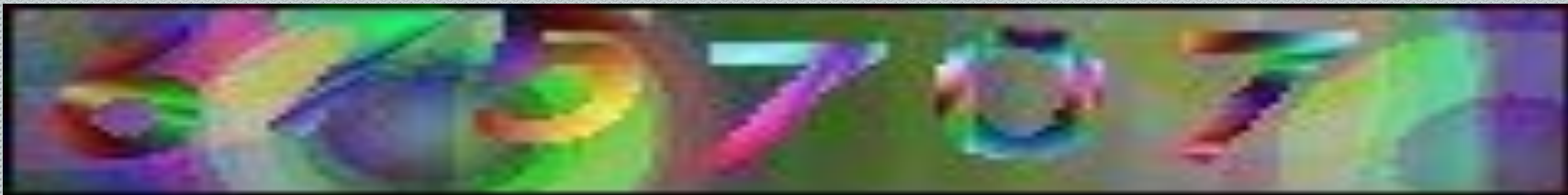
УЧЕНИЕ О ГОСУДАРСТВЕ

- ▣ Типы существующих государств по Платону:
- ▣ Справедливые:
 - ▣ МОНАРХИЯ
 - ▣ АРИСТОКРАТИЯ
 - ▣ ДЕМОКРАТИЯ
- ▣ Несправедливые:
 - ▣ ТИРАНИЯ
 - ▣ ОЛИГАРХИЯ
 - ▣ ТИМОКРАТИЯ





- ▣ **аристократия и монархия** – оптимальные и самые стабильные формы государства
- ▣ **идеальное государство будущего** – которого пока не существует и в котором отпадает необходимость в государственной власти и законах



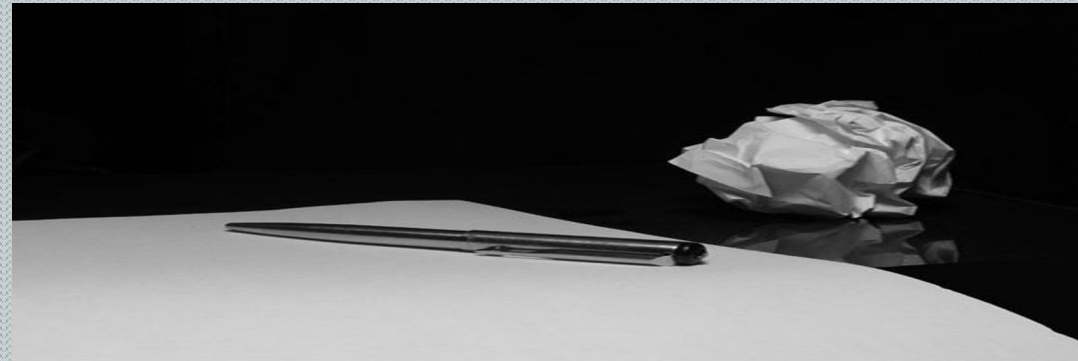
- государство это совместное поселение и необходимое условие нашего существования.
- государство уравнивает качественное разделение душ
- государство ценно тем, что оно позволяет тем, у которых разумная часть души развита более слабо, приобщиться к мудрости и стать более совершенным

□ Делит государство на три части, соответствующие 3-м частям души:

□ разумная ч.д. – правители и философы

□ аффективная ч.д. – воины

□ возделывающая ч.д. – крестьяне, ремесленники и т.д.



□ Каждый человек в отдельности несчастен - руководствуется Благом государства

□ *«Разумный наказывает не потому, что был совершен проступок, а для того, чтобы он не совершался впредь»*

□ *«Быть обманываемым самим собою — хуже всего, потому что в таком случае обманщик постоянно присутствует при обманываемом»*



