

3.3. Молодежь как социальная группа



Молодежь - социально-демографическая группа, выделяемая на основе возрастных характеристик (примерно от 16 до 25-30 лет), особенностей социального положения и обусловленных ими социально-психологических качеств людей.

(Котова и Лискова - триактив за 11 класс, 2020 г.)

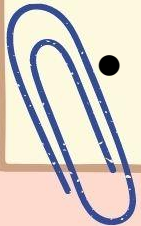
Молодость - это:

- период выбора профессии и своего места в жизни
- период выработки мировоззрения и жизненных ценностей
- период выбора спутника жизни, создания семьи
- достижение эконом. независимости и социально ответственного поведения
- определенная фаза, этапа жизненного цикла человека



Особенности социального положения молодежи

- Переходность положения
- Освоение новых социальных ролей, связанных с изменением статуса
- Высокий уровень мобильности
- Определенный нигилизм по отношению к окружающей действительности
- Стремление к идеалу
- Определенное критическое отношение к старшему поколению
- Высокая степень адаптации к изменяющимся условиям



Социально-психологические качества молодежи

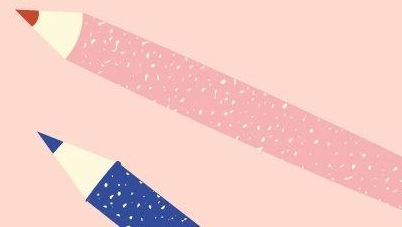
- Неустойчивость психики
- Внутренняя противоречивость
- Низкий уровень толерантности
- Стремление выделиться, отличаться от остальных
- Существование специфической молодежной субкультуры





Молодёжная субкультура - культура молодого поколения, демонстрирующего общность стиля жизни, поведения и наличие групповых норм, ценностей, стереотипов

(Котова, Лискова - триактив за 11 класс, 2020 г.)



Примеры молодежных субкультур




рэперы



аниме



готы

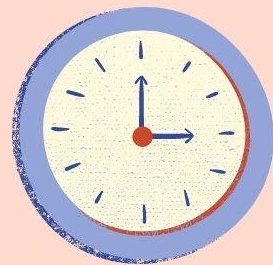


Особенности молодёжных субкультур

- развлекательно-досуговая направленность
- “вестернизация” культурных потребностей
- слабая индивидуализированность

- проявление в виде значительного числа неформальных групп
- формирование под влиянием экранной культуры (мультфильмов, компьютерных игр)

**ПРАКТИЧЕСКАЯ
ЧАСТЬ**



Выберите верные суждения о молодежи как социальной группе и запишите цифры, под которыми они указаны.

- 1) Для молодежи характерна собственная субкультура.
- 2) Молодежь как социальная группа выделяется на основе возрастного критерия.
- 3) Большинству молодых присущ более высокий социальный статус, чем людям зрелого возраста.
- 4) В отличие от подростков ведущей деятельностью молодых является познание.
- 5) Молодежи свойственно стремление к социальному самоопределению.

125

Выберите верные суждения об отличиях молодежи от других социальных групп и запишите цифры, под которыми они указаны.

- 1) Молодежь отличается от других групп социальной активностью.
- 2) Перед молодежью стоит задача профессионального самоопределения.
- 3) В отличие от других социальных групп, жизнедеятельность молодежи целенаправленна.
- 4) К особенностям социального положения молодежи относится высокий уровень мобильности.
- 5) Молодежь как социальная группа отличается активным поиском своего места в жизни.

245

«Определённый этап биологической жизни человека учёные называют _____(А). Её конкретные возрастные рамки, связанный с ней социальный _____(Б) и социально-психологические особенности зависят от социальных _____(В). Так, в первобытных обществах, с их сравнительно простой и стабильной социальной _____(Г), человек достаточно легко усваивал социальные _____(Д) и трудовые навыки, необходимые для взрослой жизни. Низкая продолжительность жизни не давала возможности особенно затягивать «подготовительный период».

Постепенное усложнение трудовой деятельности повлекло за собой удлинение не обходимых сроков _____(Е). В настоящее время новые поколения значительно позже, чем их ровесники в прошлом, начинают самостоятельную взрослую жизнь».

1) статус	2) обучение	3) молодость
4) страта	5) жизнь	6) условия
7) роль	8) структура	9) окружение

316872

Существует мнение, что государство и общество должны принимать специальные меры содействия в трудоустройстве подростков и молодёжи. С опорой на знания обществоведческого курса, факты общественной жизни и личный социальный опыт, приведите три аргумента в обоснование этого мнения.

1) подростки и молодёжь ещё не вполне конкурентоспособны, не обладают необходимыми трудовыми навыками, и им надо помочь приобрести трудовой опыт;

2) общество и государство заинтересованы в воспитании у подростков и молодёжи позитивного отношения к труду;

3) трудовая занятость подростков и молодёжи в некоторой степени сокращает масштабы девиантного и делинквентного поведения этих социальных групп.

Составьте развёрнутый план на тему **“Молодёжь как социальная группа”**

1. Понятие молодёжи и её особенности как социальной группы
 - а) неустойчивое социальное положение
 - б) высокий уровень мобильности
 - г) активный поиск своего места в жизни, освоение новых ролей и др.
1. Проблемы молодёжи в современном обществе
 - а) безработица
 - б) низкая заработная плата
 - в) отсутствие жилья
1. Понятие молодежной субкультуры
2. Особенности молодежной субкультуры
 - а) развлекательно – досуговая направленность
 - б) «вестернизация» культурных потребностей
 - в) малое стремление к индивидуальности
1. Основные цели молодежной политики РФ
 - а) обеспечение прав молодежи
 - б) гарантия трудоустройства и занятости
 - в) стимулирование предпринимательской активности
 - д) поддержка молодой семьи
 - е) поддержка талантливой молодёжи