

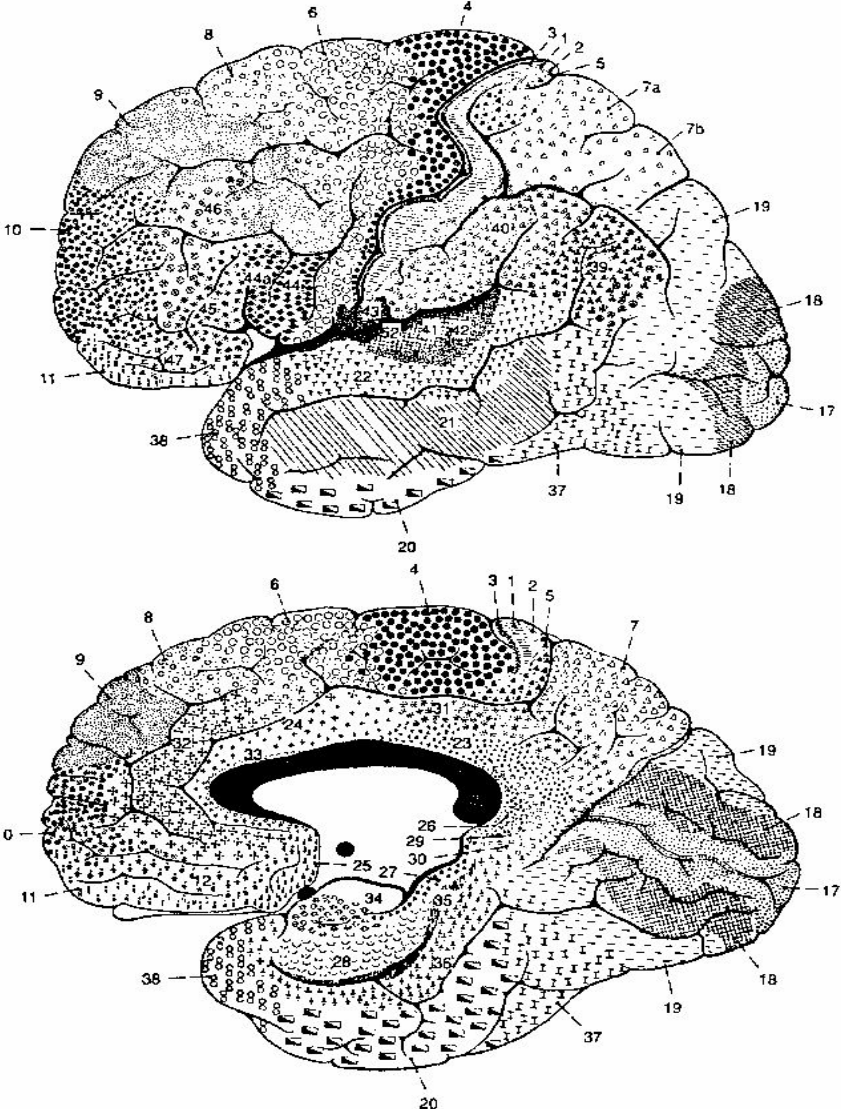
КОНЕЧНЫЙ МОЗГ

Цыганок Т.В. к.м.н., доцент кафедры нормальной физиологии и ВМ

В состав конечного мозга входят

- плащ, *pallium*,
- кора большого мозга
- базальные ядра, *nuclei basales*;
- обонятельный мозг, *rhinencephalon*,
- белое вещество полушарий.
- полостью конечного мозга являются боковые желудочки, *ventriculi laterales*.

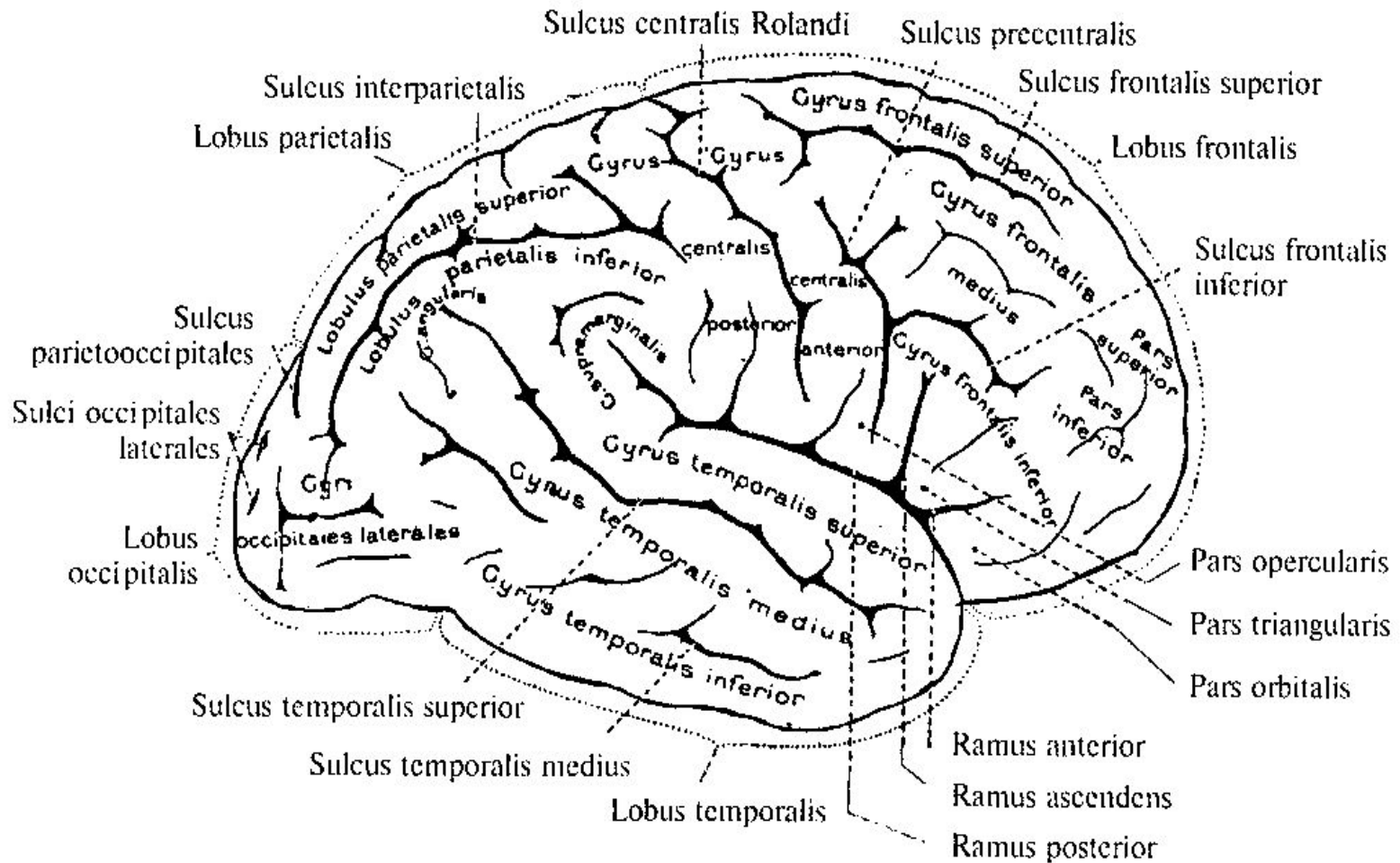
Цитоархитектоника коры больших полушарий (по К.Бродману)



Борозды и извилины верхнелатеральной поверхности полушария

- На верхнелатеральной поверхности полушария глубокая латеральная борозда, *sulcus lateralis (Sylvii)*, отделяет височную долю от лобной и теменной. По направлению от височного полюса к затылочному она разделяется на три ветви:
 - *ramus anterior*, идущую горизонтально вперед,
 - *ramus ascendens*, направленную вертикально вверх
 - *ramus posterior*, которая продолжается назад.
- От середины верхнего края полушарий косо вниз и вперед направляется центральная борозда, *sulcus centralis (Rolandi)*, которая разделяет лобную и теменную доли

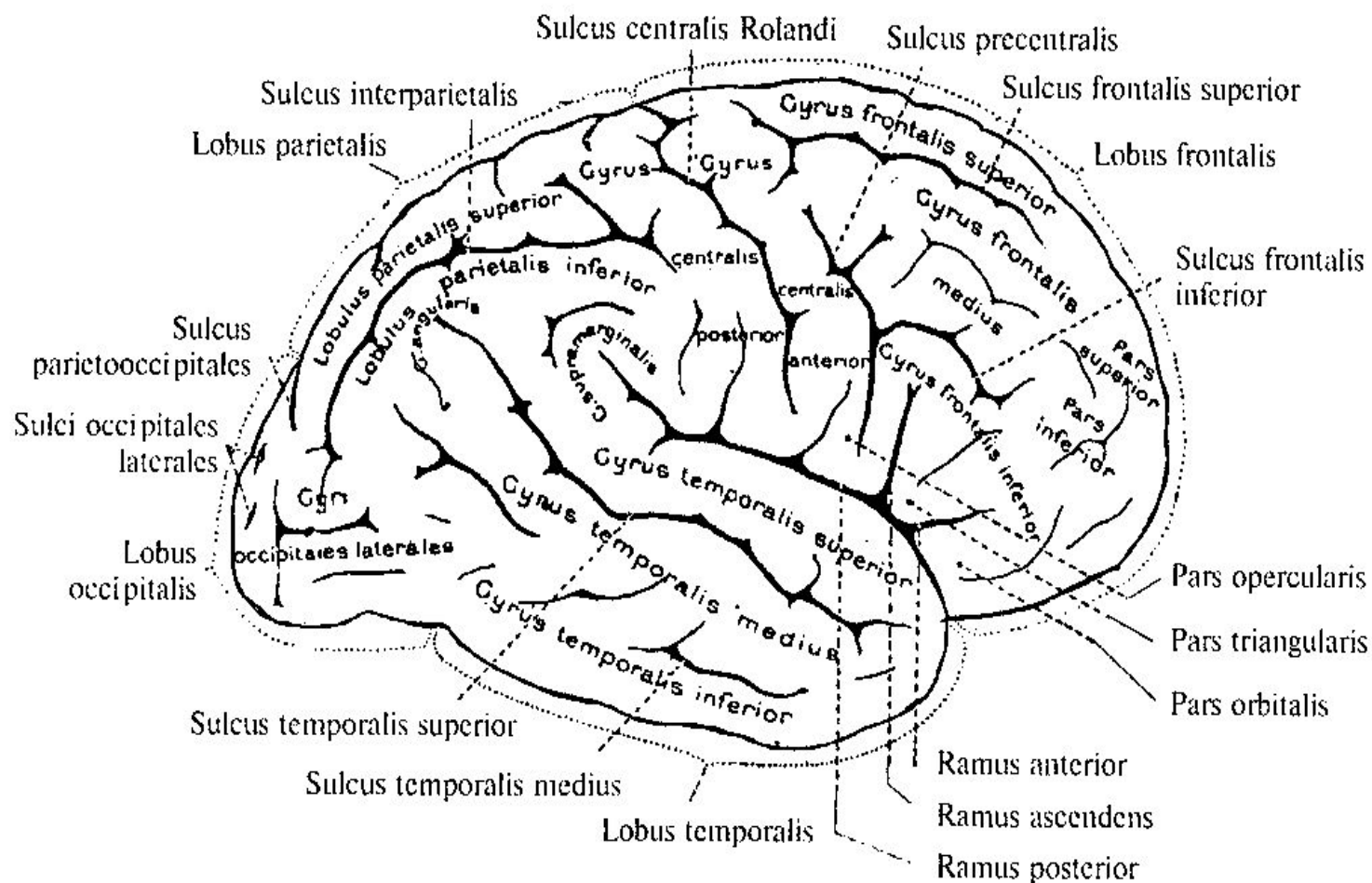
Рельеф верхнелатеральной поверхности полушарий



Lobus frontalis

- Борозды лобной доли:
- Предцентральный борозда, *sulcus precentralis*, расположена кпереди от центральной борозды и параллельно ей.
- Верхняя лобная борозда, *sulcus frontalis superior*, направляется вперед от верхней части предцентральной борозды.
- Нижняя лобная борозда, *sulcus frontalis inferior*, начинается от нижней части предцентральной борозды.
- Средняя лобная борозда, *sulcus frontalis medius*, непостоянная, проходит между верхней и нижней лобными бороздами.

Рельеф верхнелатеральной поверхности полушарий

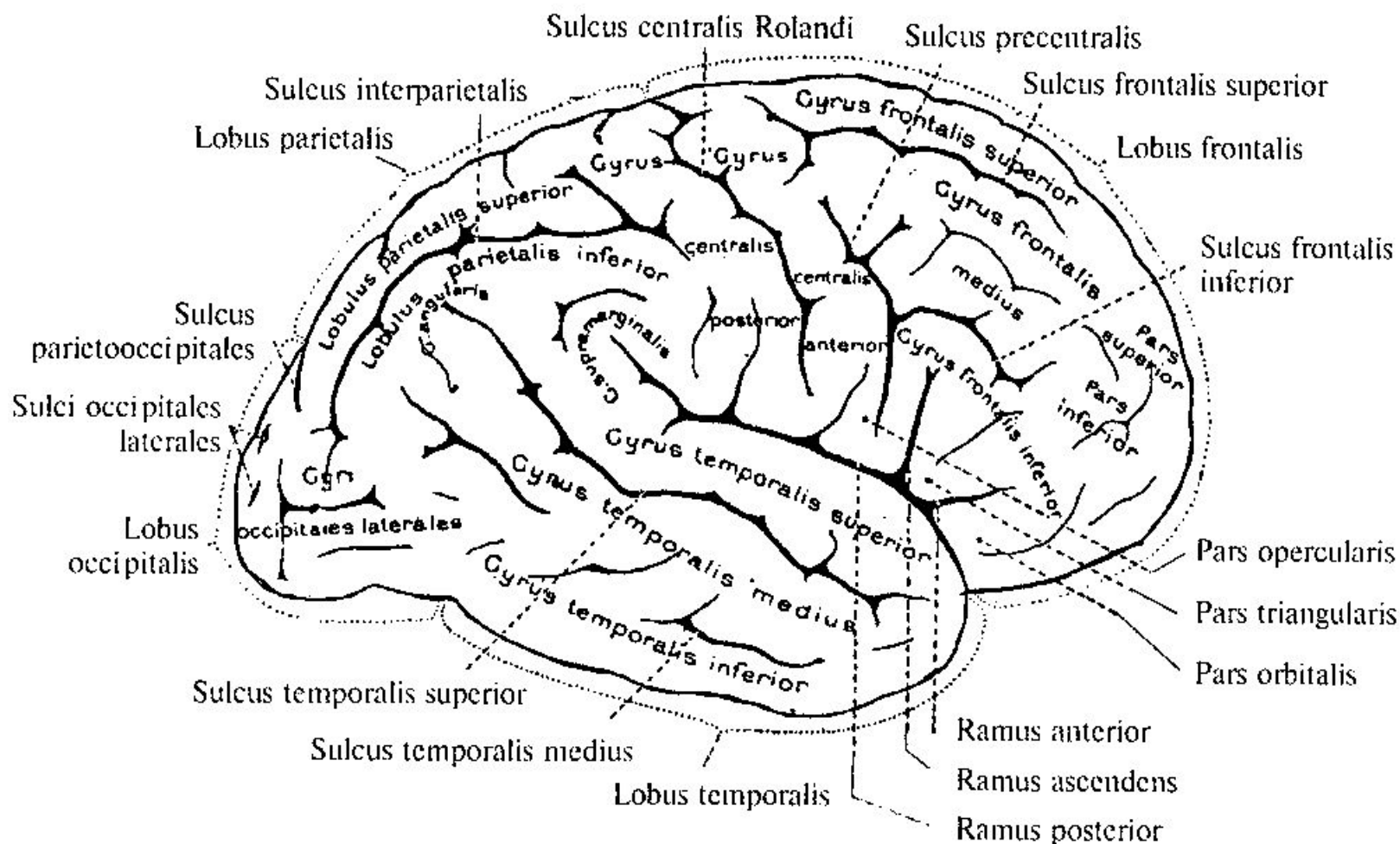


Извилины лобной доли.

- Предцентральная извилина, *gyrus precentralis*, лежит между *sulcus centralis* и *sulcus precentralis*.
- Верхняя лобная извилина, *gyrus frontalis superior*, помещается над *sulcus frontalis superior*.
- Средняя лобная извилина, *gyrus frontalis medius*, находится между *sulcus frontalis superior* и *sulcus frontalis inferior*, и посредством *sulcus frontalis medius* разделяется на две части: *pars superior* и *inferior*.
- Нижняя лобная извилина, *gyrus frontalis inferior*, расположена под *sulcus frontalis inferior*.

- Последняя извилина называется также извилиной Брока и разделена на три отдела:
- покрывшечная часть, *pars opercularis*, — между нижним концом *sulcus precentralis* и *ramus ascendens* боковой борозды;
- треугольная часть, *pars triangularis*, - между *ramus ascendens* и *ramus anterior* боковой борозды;
- глазничная часть, *pars orbitalis*, - кпереди от *ramus anterior*

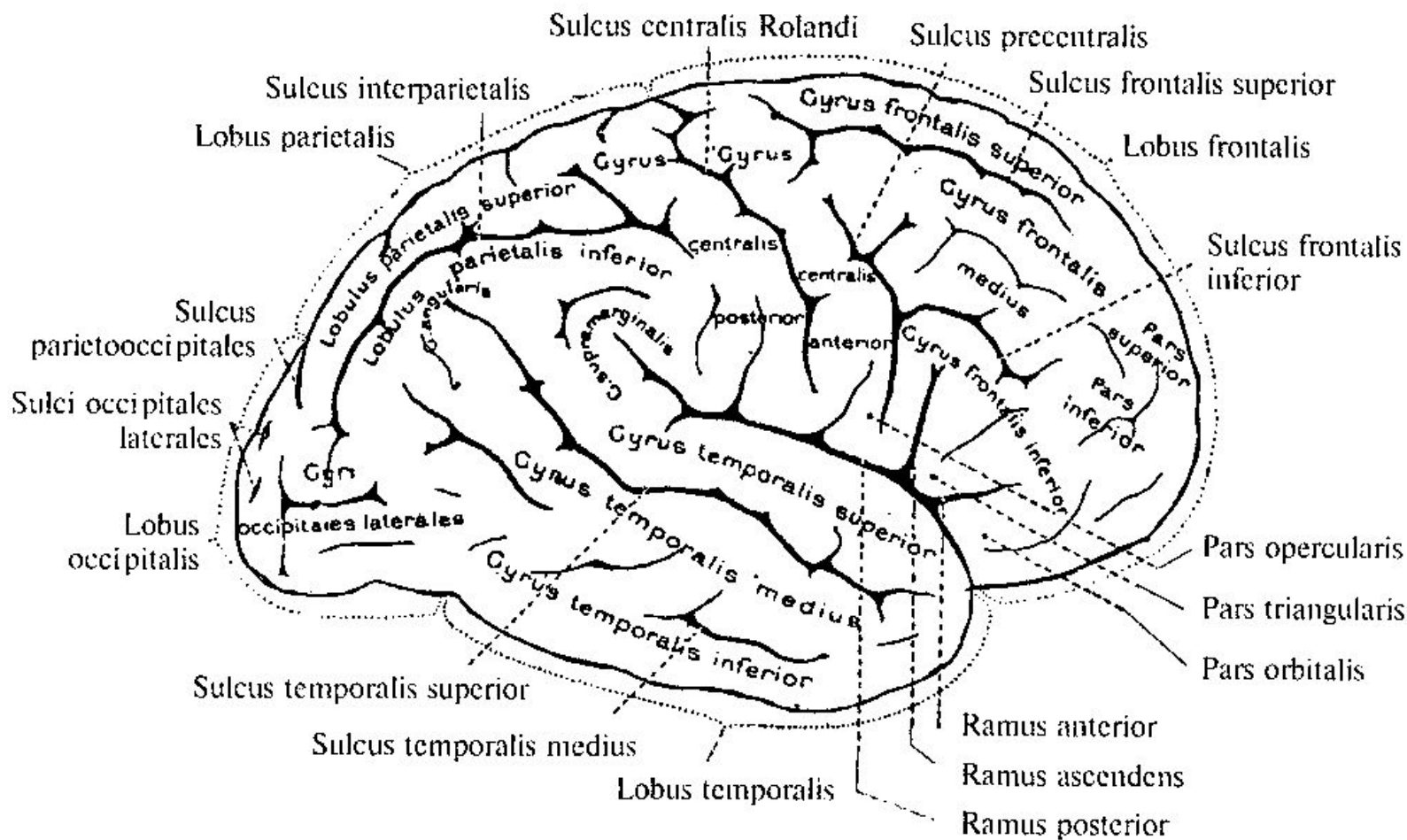
Рельеф верхнелатеральной поверхности полушарий



Lobus parietalis

- Борозды теменной доли:
- Постцентральный борозда, *sulcus postcentralis*, проходит позади *sulcus centralis* и параллельно ей.
- Внутритеменная борозда, *sulcus intraparietalis*, начинается от постцентральной борозды и направляется дугообразно назад.

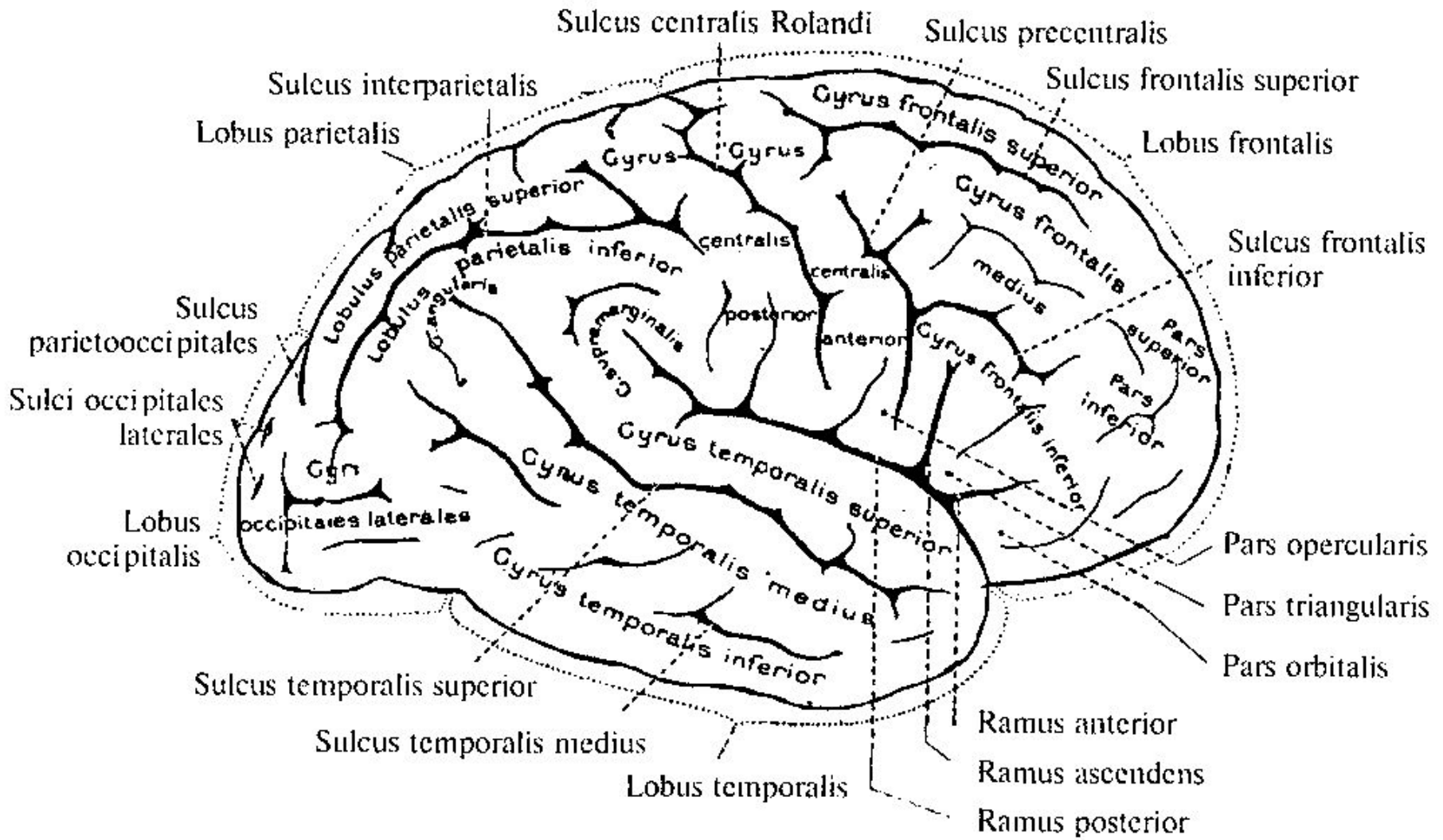
Рельеф верхнелатеральной поверхности полушарий



Извилины теменной доли:

- **Постцентральная извилина, *gyrus postcentralis*, лежит позади *sulcus centralis*,**
- **Верхняя теменная долька, *lobulus parietalis superior*, располагается над *sulcus intraparietalis*.**
- **Нижняя теменная долька, *lobulus parietalis inferior*, лежит под *sulcus intraparietalis*.
Нижняя теменная долька состоит из двух отдельных извилин: надкраевой, *gyrus supramarginalis*, и угловой, *gyrus angularis*.
Gyrus supramarginalis охватывает восходящую конечную ветвь боковой борозды. *Gyrus angularis* располагается над проксимальным концом верхней височной борозды**

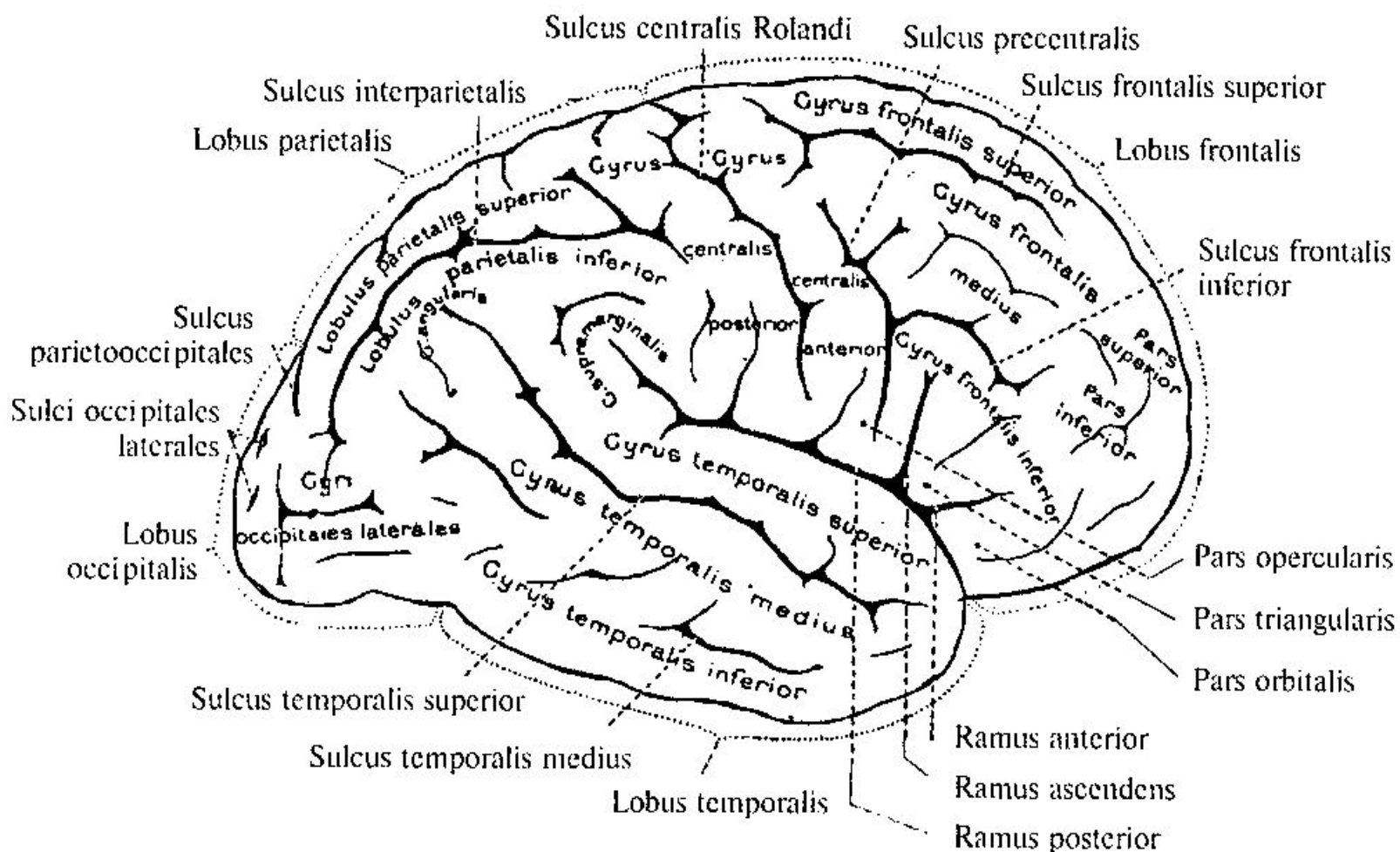
Рельеф верхнелатеральной поверхности полушарий



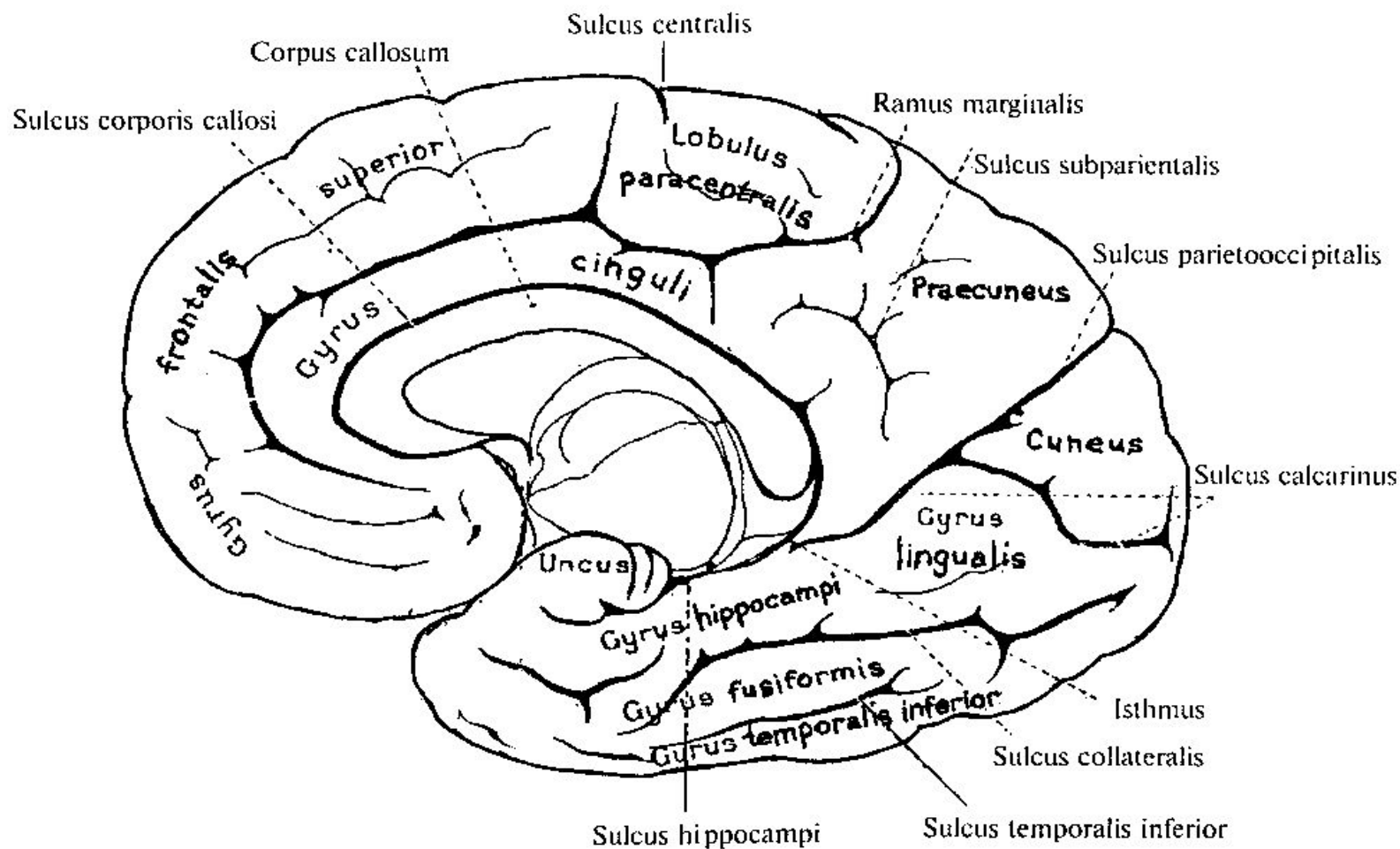
Lobus temporalis

- **Борозды височной доли:**
- **Верхняя височная борозда, *sulcus temporalis superior*, начинается впереди у височного полюса и тянется параллельно *sulcus lateralis cerebri* назад и вверх, где заканчивается в *gyrus angularis*.**
- **Средняя височная борозда, *sulcus temporalis medius*, лежит под *sulcus temporalis superior*.**
- **Нижняя височная борозда, *sulcus temporalis inferior*, проходит ниже *sulcus temporalis medius* уже по базальной поверхности**

Рельеф верхнелатеральной поверхности полушарий



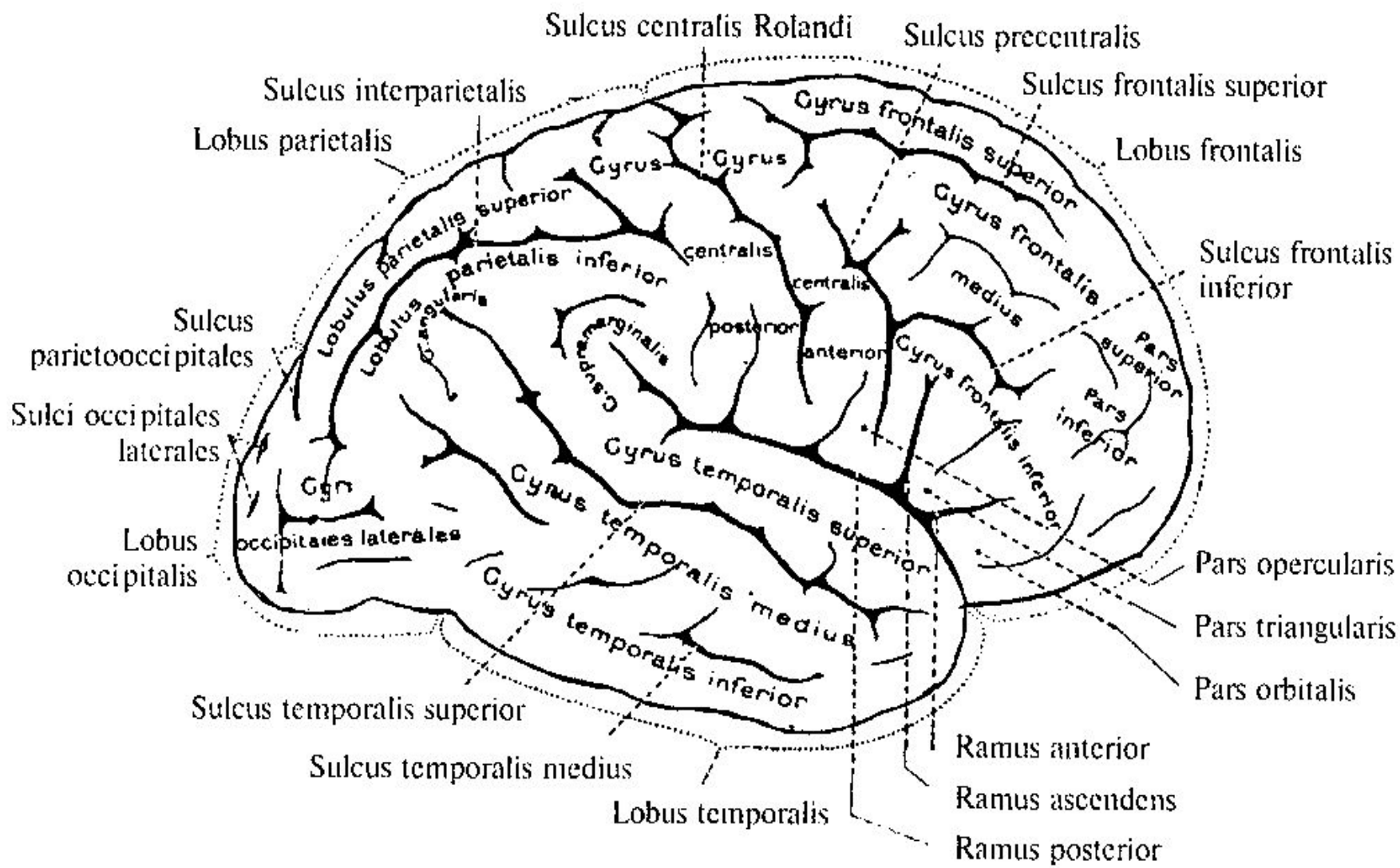
Рельеф медиальной и базальной поверхностей полушарий



Извилины височной доли:

- Верхняя височная извилина, *gyrus temporalis superior*, расположена под *sulcus lateralis* и над *sulcus temporalis superior*.
- Средняя височная извилина, *gyrus temporalis medius*, лежит между *sulcus temporalis superior* и *sulcus temporalis medius*.
- Нижняя височная извилина, *gyrus temporalis inferior*, находится ниже *sulcus temporalis medius*.
- Поперечные височные извилины, *gyri temporales transversi*, которые называются также извилинами Гешля (Heschl), располагаются на внутренней, обращенной к *sulcus lateralis* поверхности верхней височной извилины.

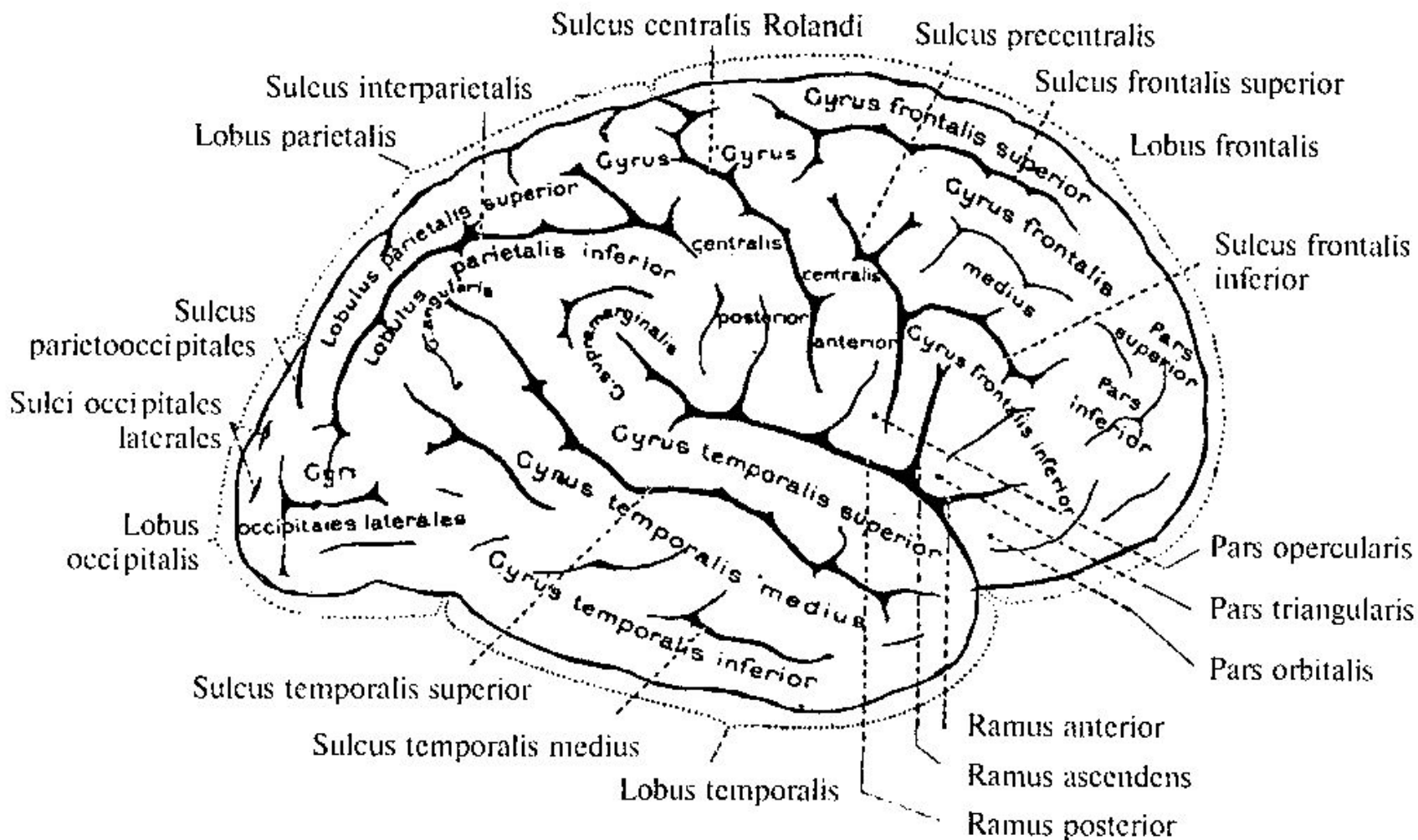
Рельеф верхнелатеральной поверхности полушарий



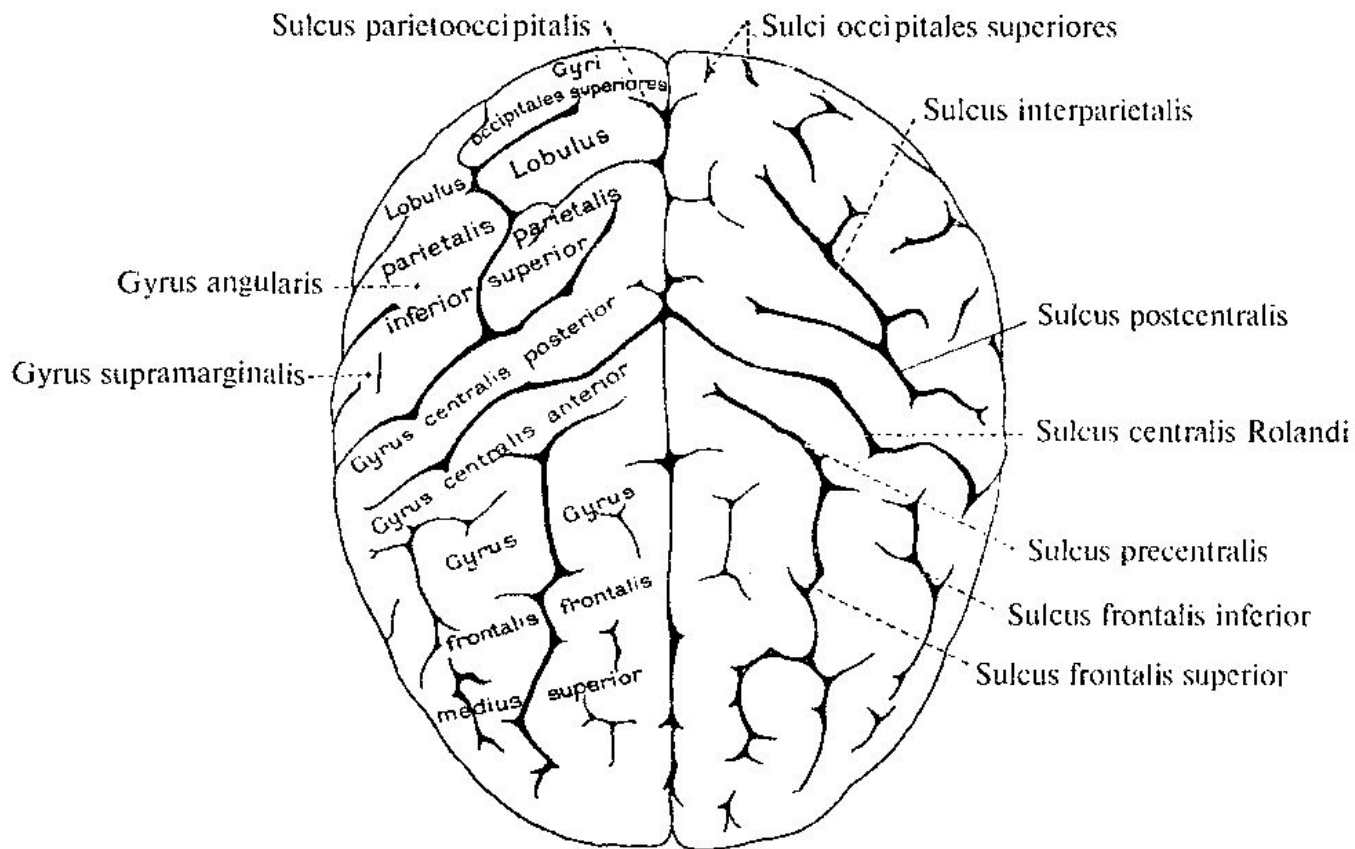
Lobus occipitalis

- На верхнелатеральной поверхности затылочной доли встречаются непостоянные *sulci occipitales laterales*, которые разграничивают *gyri occipitales superiores* и *gyri occipitales laterales*

Рельеф верхнелатеральной поверхности полушарий



Рельеф дорсальной поверхности полушарий большого мозга



Insula

Борозды островка:

- Круговая борозда, ***sulcus circulus (Reilii)***, отделяет островок от окружающих отделов мозга.
- Центральная борозда, ***sulcus centralis insulae***, разделяет переднюю и заднюю доли, ***lobus anterior u lobus posterior***.

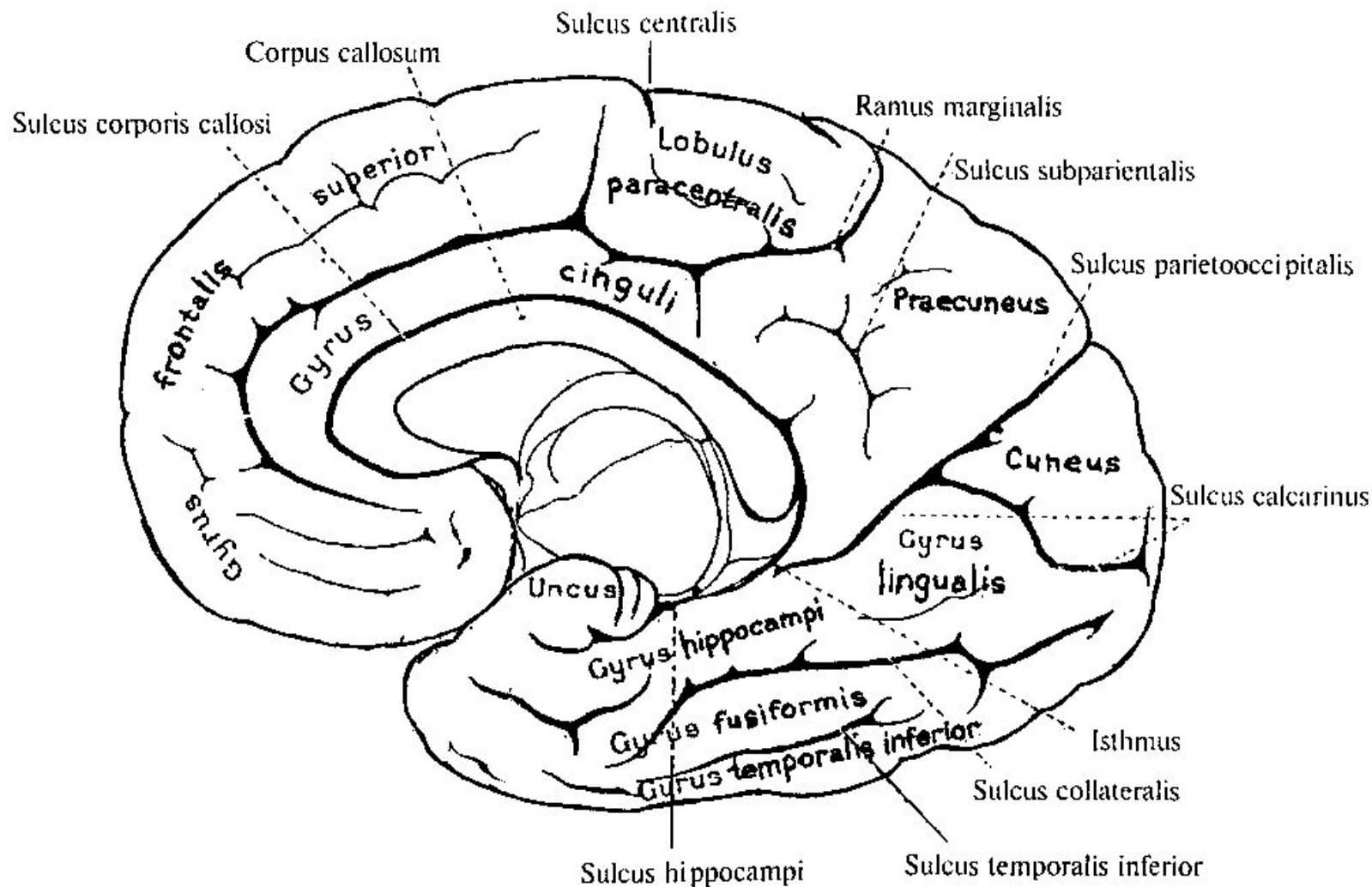
Извилины островка:

- Короткие извилины островка, ***gyri breves insulae***, занимают переднюю долю островка.
- Длинная извилина островка, ***gyrus longus insulae***, располагается в задней доле.

Борозды медиальной поверхности

- Поясная борозда, *sulcus cinguli*, начинается под клювом мозолистого тела, направляется вперед, огибая его колено, поворачивает и проходит назад параллельно стволу до уровня валика. Здесь поясная борозда поднимается вверх, к краю полушария, образуя краевую ветвь, *ramus marginalis*.

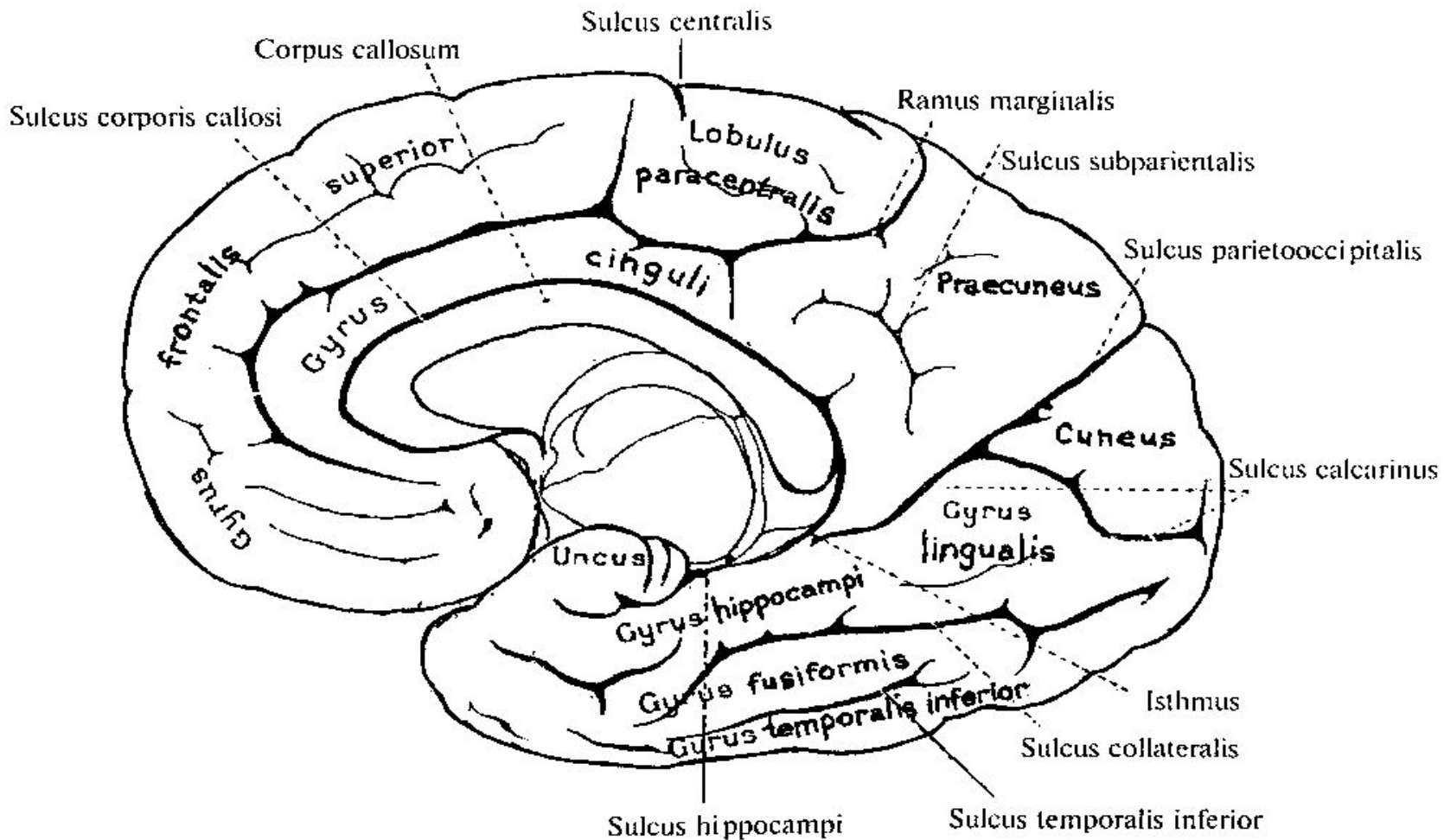
Рельеф медиальной и базальной поверхностей полушарий



Борозды медиальной поверхности

- Борозда мозолистого тела, *sulcus corporis callosi*, начинается под коленом и клювом мозолистого тела, огибает колено и следует непосредственно вдоль его выпуклой поверхности.
- Теменно-затылочная борозда, *sulcus parietooccipitalis*, глубокая борозда в задней части медиальной поверхности полушария.
- Шпорная борозда, *sulcus calcarinus*, направляется назад к затылочному полюсу, приблизительно на высоте валика мозолистого тела под острым углом соединяется с теменно-затылочной бороздой.

Рельеф медиальной и базальной поверхностей полушарий



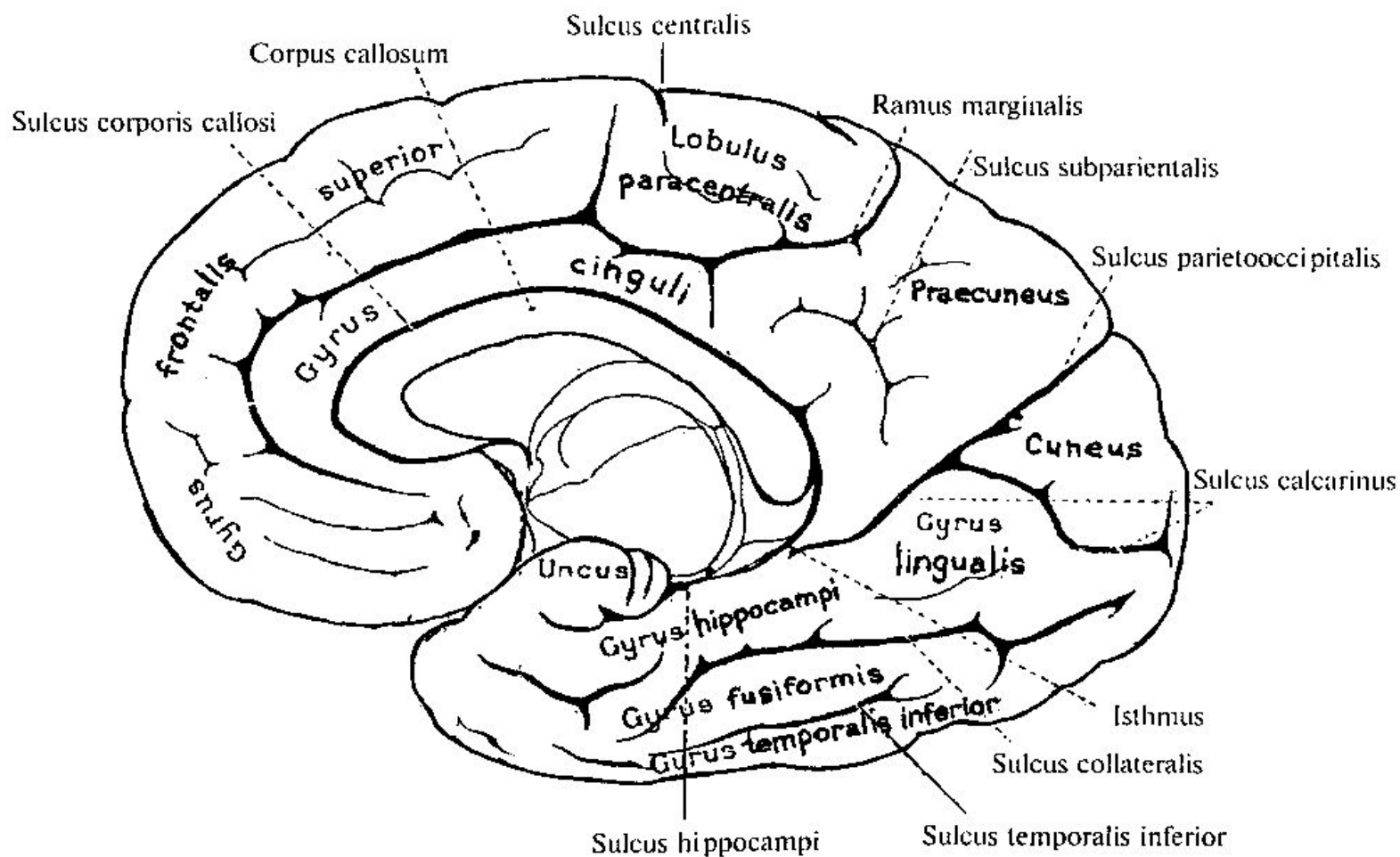
Извилины медиальной поверхности:

- **Верхняя лобная извилина, *gyrus frontalis superior*, занимает переднюю часть медиальной поверхности полушария, расположенную над *sulcus cinguli*. Ее задняя граница соответствует выходу *sulcus centralis* на медиальную поверхность полушария.**
- **Парацентральная долька, *lobulus paracentralis*, участок медиальной поверхности полушария, который охватывает терминальную часть центральной борозды. Здесь совершается переход *gyrus precentralis* в *gyrus postcentralis*.**

Извилины медиальной поверхности:

- **Поясная извилина, *gyrus cinguli*, лежит над бороздой мозолистого тела.**
- **Предклинье, *presipheus* - область медиальной поверхности полушария, ограниченная *ramus marginalis* и *sulcus parietooccipitalis*. Нижняя граница предклинья соответствует положению подтеменной борозды, *sulcus subparietalis*.**
- **Клин, *cuneus*, расположен между *sulcus parietooccipitalis* и *sulcus calcarinus*, принадлежит затылочной доле.**
- **Язычная извилина, *gyrus lingualis*, находится под шпорной бороздой.**

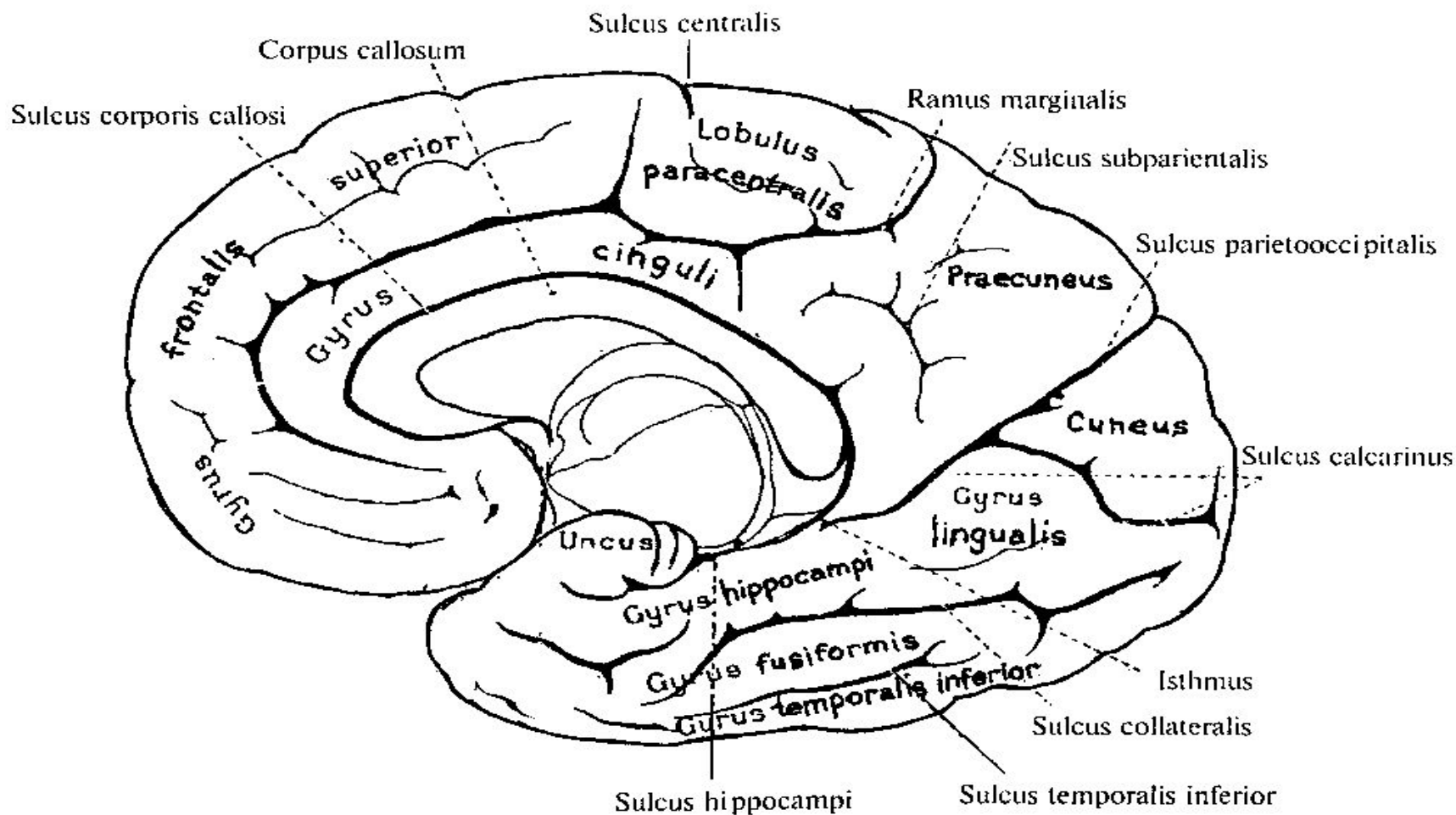
Рельеф медиальной и базальной поверхностей полушарий



Борозды базальной поверхности полушария

- Борозда гиппокампа, *sulcus hippocampi*, является продолжением борозды мозолистого тела; направляется в виде глубокой щели сзади и сверху, вперед и вниз.
- Коллатеральная борозда, *sulcus collateralis*, берет начало под *sulcus calcarinus*, на уровне затылочного полюса.

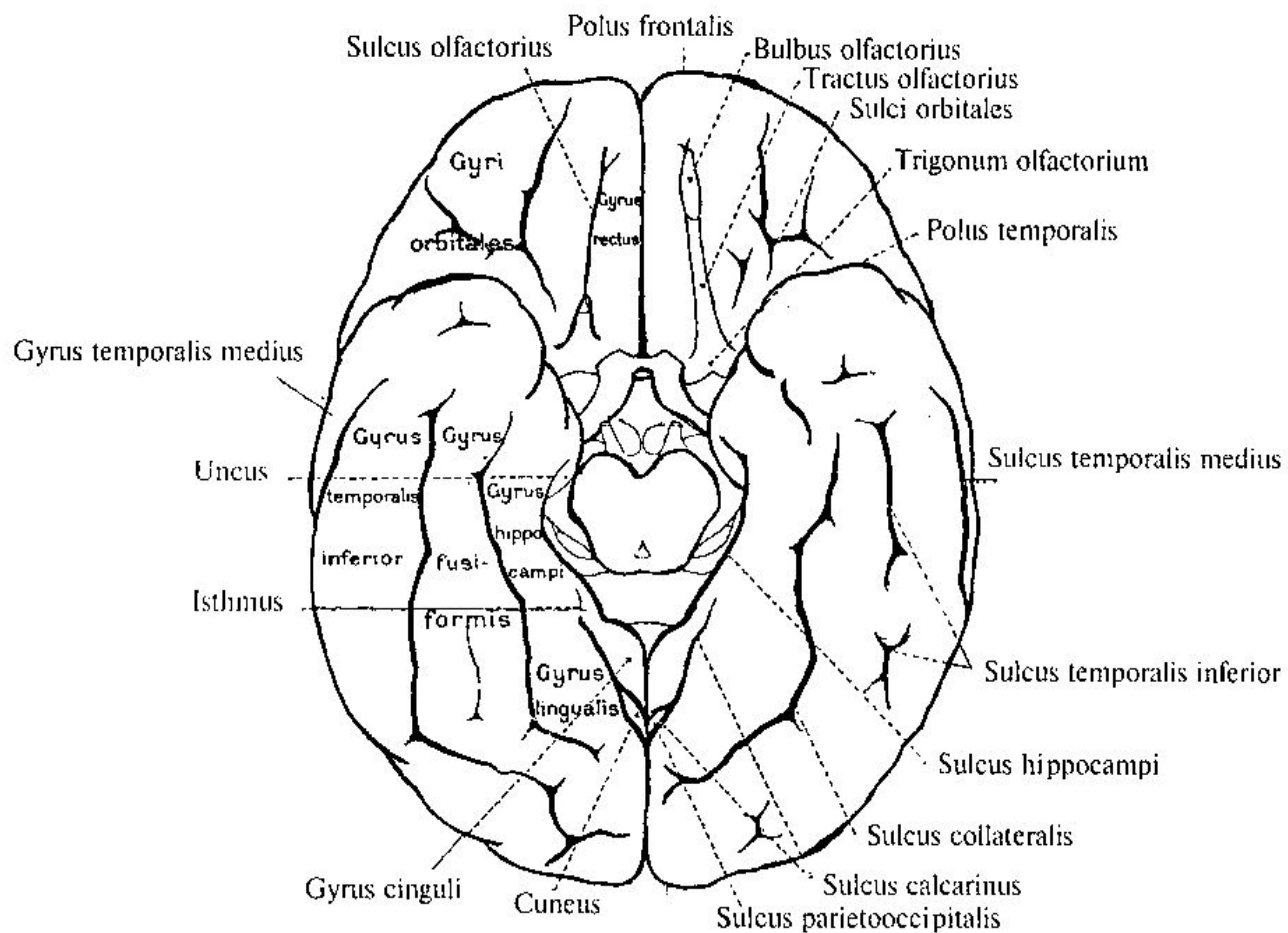
Рельеф медиальной и базальной поверхностей полушарий



Борозды базальной поверхности полушария

- **Обонятельная борозда, *sulcus olfactorius***, проходит параллельно медиальному краю полушария в пределах лобной доли, в этой борозде лежат *bulbus* и *tractus olfactorius*.
- **Глазничные борозды, *sulci orbitales***, находятся латерально от *sulcus olfactorius*, непостоянны по числу и расположению.

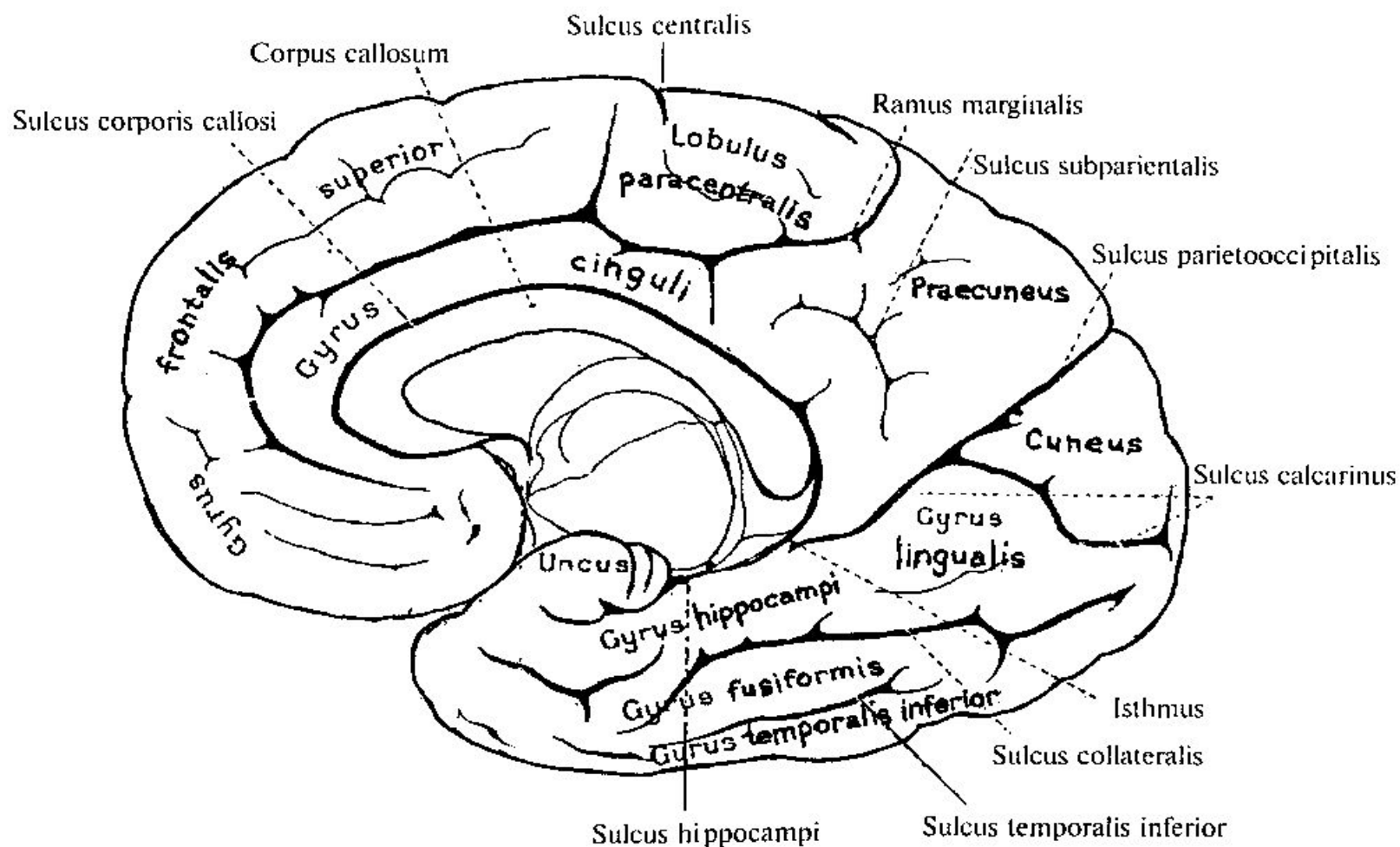
Рельеф базальной поверхности полушарий



Извилины базальной поверхности полушария.

- Латеральная затылочно-височная извилина, *gyrus occipitotemporalis lateralis (gyrus fusiformis)*, лежит снаружи от коллатеральной борозды; относится к височной доле и снизу ограничена *sulcus temporalis inferior*.
- Парагиппокампальная извилина, *gyrus parahippocampalis (gyrus hippocampi)*, находится между *sulcus hippocampi* и *sulcus collateralis* и заканчивается крючком, *uncus*. *Gyrus cinguli* и *gyrus parahippocampalis* связаны посредством перешейка, *isthmus*, расположенного позади и под *splenium corporis callosi*, и в совокупности образуют *gyrus fornicatus*.

Рельеф медиальной и базальной поверхностей полушарий



Извилины базальной поверхности полушария

- Прямая извилина, *gyrus rectus*, лежит медиально от *sulcus olfactorim*.
- Глазничные извилины, *gyri orbitales*, отграничены *sulci orbitales*.

Рельеф базальной поверхности полушарий

