

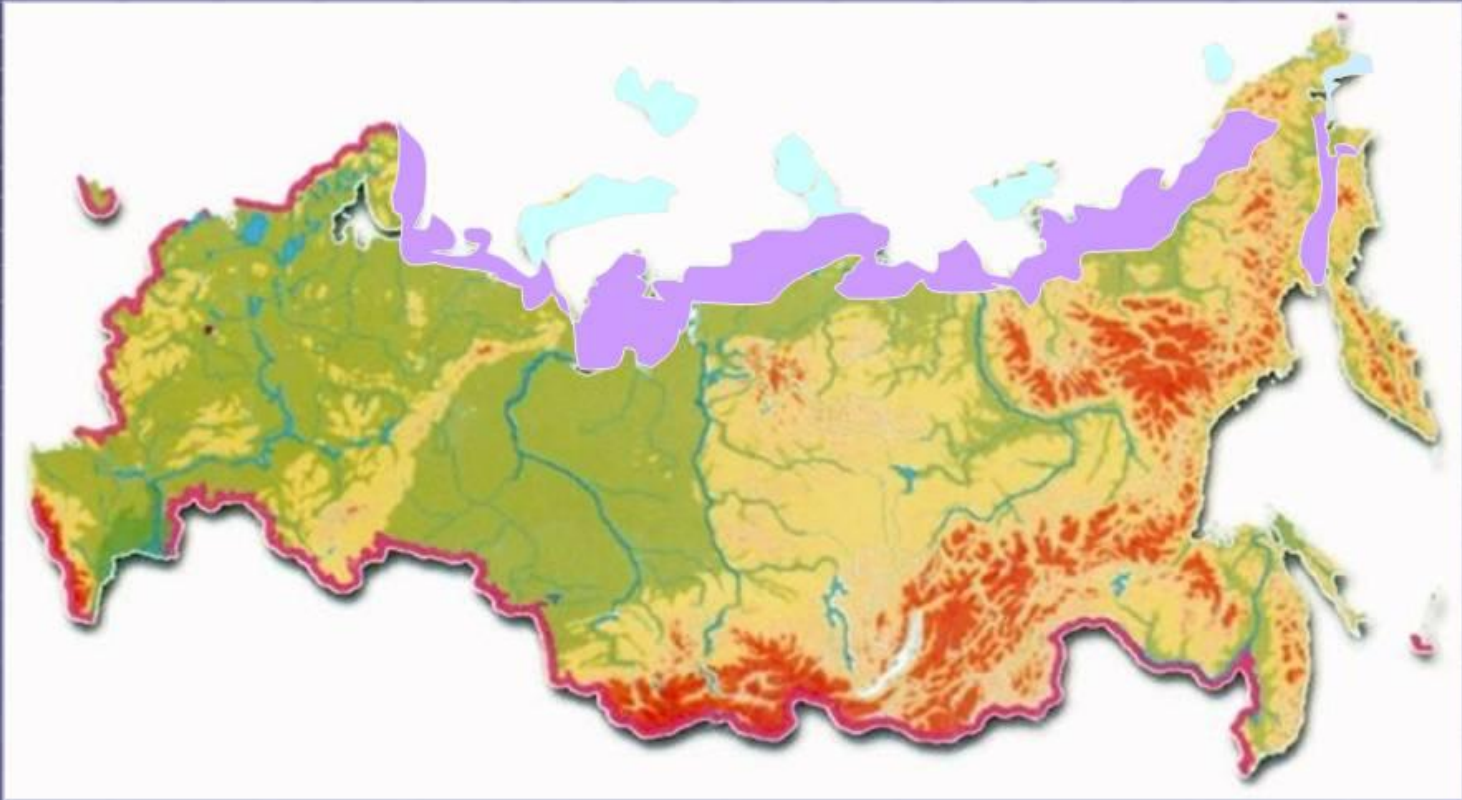
Тундра



- **Тундра** — вид природных зон, лежащих за северными пределами лесной растительности, пространства с вечномёрзлой почвой, не заливаемой морскими или речными водами. Тундра находится севернее зоны тайги. По характеру поверхности тундры бывают болотистые, торфянистые, каменистые. Главная черта тундры — заболоченные низменности в условиях сурового климата, высокой относительной влажности, сильных ветров и многолетней мерзлоты. Растения в тундре прижимаются к поверхности почвы, образуя переплетающиеся побеги в виде подушки.

Географическое положение

Карта России. Природные зоны.



Зона Арктических пустынь



Зона Тундры

Карликовые деревья



- ◆ Вдоль берегов многочисленных ручьев, речек, глубоких луж и озер сосредоточиваются заросли низкорослых кустарников: карликовой березы, полярной ивы, ольхи а осины, стволы и ветви которых ничтожно малы и скорее похожи на стебельки трав.



Какие животные обитают в тундре:

Северный олень, песец, полярная сова, пуночка, лемминг, гага-гребенушка, сокол-сапсан, сиг, белая куропатка, сёмга



Какие растения растут в тундре:

Кукушкин лён, Ягель (олений мох) , Горец живородящий, Березка карликовая, Вороника (водяника), Морошка , Голубика , Подберезовик , Ива Мохнатая , Осоки ,Дриада (куропатчатья трава) , Багульник, Вереск.



Конец