



**Живопись Серебряного  
века.**

**Объединения художников**

**Изучить презентацию "Мир искусства";  
повторить записи в тетради.**

## **Направления:**

- абстракционизм
- авангард
- кубизм
- кубофутуризм
- лучизм
- модерн
- СИМВОЛИЗМ
- супрематизм

## **Группировки и выставки:**

«0,10»

«36 художников»

Абрамцевский художественный  
кружок

«Алая роза»

«Бубновый валет»

«Венок-Стефанос»

«Голубая роза»

«Импрессионисты»

«Круг художников»

«Магазин»

**«Мир искусства»**

«Мишень»

Московское товарищество  
художников

«Община художников»

«Ослиный хвост»

«Союз молодежи»

«Союз русских художников»

«Супремус»



*Бенуа Александр Николаевич,  
Прогулка короля.*

**Возникали разного рода художественные объединения, ставившие перед собой различные задачи, но преимущественно просветительского характера, в чем сказывалось влияние традиций передвижничества. Всех их, очень разных, объединил протест против официального искусства, насаждаемого Академией, и**

Творческое  
объединение

«Мир  
Искусства»

A decorative golden ribbon with a wavy, three-dimensional appearance is positioned horizontally across the middle of the text. The ribbon is flanked by ornate golden floral and scrollwork designs, including leaves and swirling lines, which are integrated with the text 'Мир' and 'Искусства'.

**Мир искусства — художественное объединение, сформировавшееся в России в конце 1890-х годов.**

**Под тем же названием выходил журнал, издававшийся с 1898 года членами группы.**



**Одним из организаторов и главных вдохновителей объединения, а впоследствии журнала «Мир искусства» — был Александр Бенуа.**

**Борис Кустодиев. «Групповой портрет членов объединения „Мир искусства“».**



**Серге́й Па́влович  
Дя́гилев** — русский  
театральный и  
художественный  
деятель, антрепренёр,  
один из основоположников  
группы «Мир Искусства»,  
организатор «Русских  
сезонов» в Париже и  
труппы «Русский балет  
Дягилева».



**А.Н.Бенуа**  
**«Китайский павильон»**  
**1906г.**

**Художественная  
ориентация «Мира  
искусства» была связана с  
модерном и символизмом.**

**Члены «Мира искусства»  
утверждали:**

- 1) искусство — прежде всего  
выражение личности  
художника.**
- 2) идеал искали в искусстве  
прошлого, в мифологии,  
сказке.**





**3) считали, что необходимо добиваться синтеза искусств, в котором равноправно взаимодействовали бы музыка, живопись, танец, актерское искусство, объединенные спектаклем.**



**К.Сомов**  
**Арлекин и дама. 1921**

**Отличительной особенностью художников «Мира искусства» была многогранность. Они занимались и живописью, и оформлением театральных постановок, и декоративно-прикладным искусством.**



Автопортрет, 1896

**Александр**  
**Бенуа**

**Художник-график, живописец, театральный художник, издатель, литератор, один из авторов современного образа книги.**

**В творчестве Бенуа-художника решительно преобладала история. Две темы неизменно пользовались его вниманием: "Петербург XVIII - начала XIX в." и «Франция Людовика XIV».**



Портрет работы Леона Бакста. 1898 год.

**«Александр Бенуа — неповторимый мастер в картинах и в театральных постановках. Бенуа — редкий знаток искусства, воспитавший целое поколение молодежи своими убедительными художественными письмами».**

**— *Николай Рерих***



**А. Н. Бенуа. «Утро помещика.  
(Конец XVIII и начало XIX вв.)»**



**«Прогулка короля»**



**Маскарад при Людовике XIV.**



Парад при Павле I



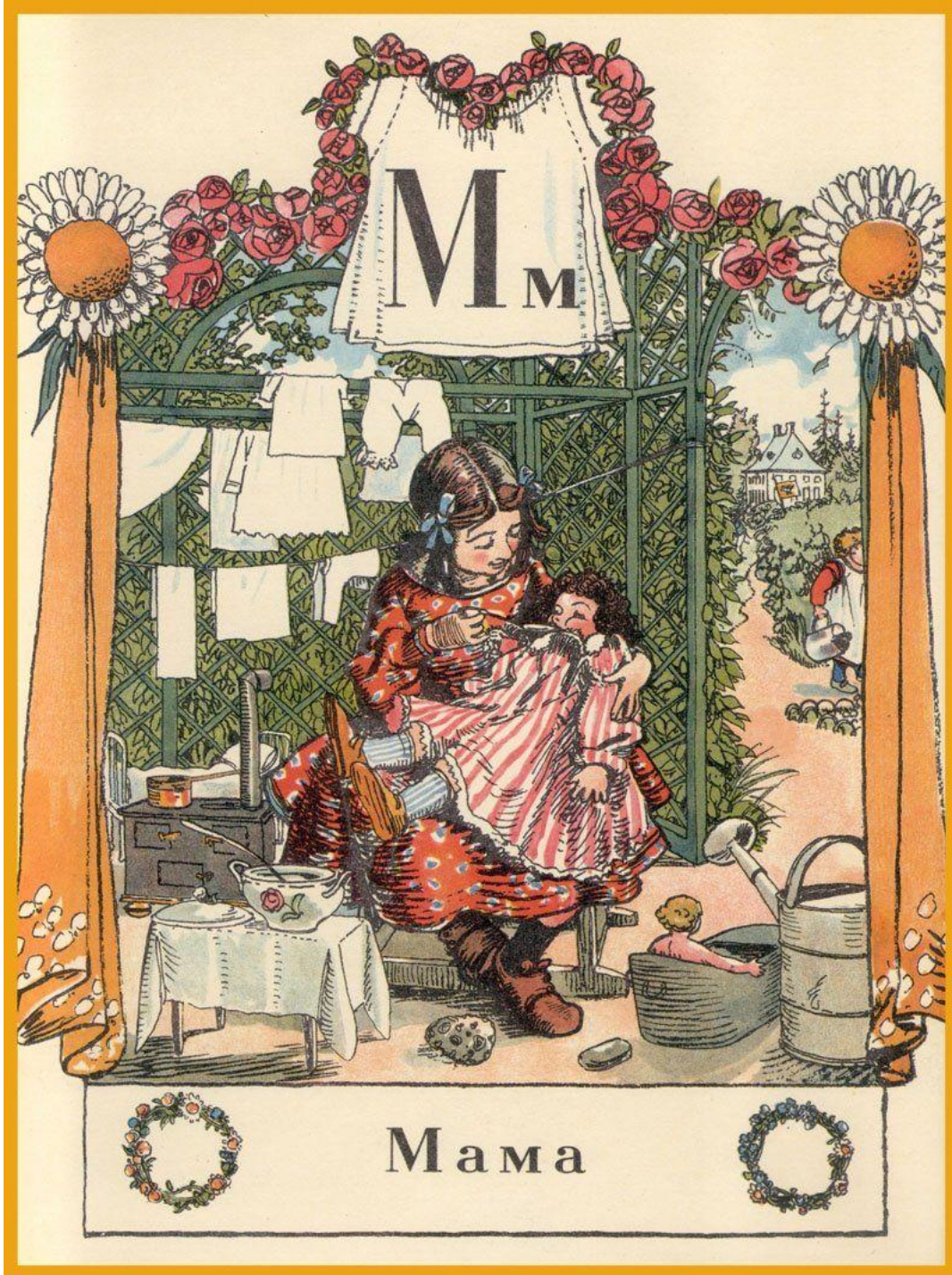


Иллюстрация к поэме Пушкина  
«Медный всадник»



**А. Бенуа. Балет «Петрушка». Эскиз  
декорации.1917**

Азбука в картинках.



# КОНСТАНТИН

## СОМОВ

Манера Сомова соответствовала эстетике “мирискусников”, соединяя гармонию мечты с реальностью, отличалась поэтичностью образов в сочетании с утонченностью и одухотворенностью.

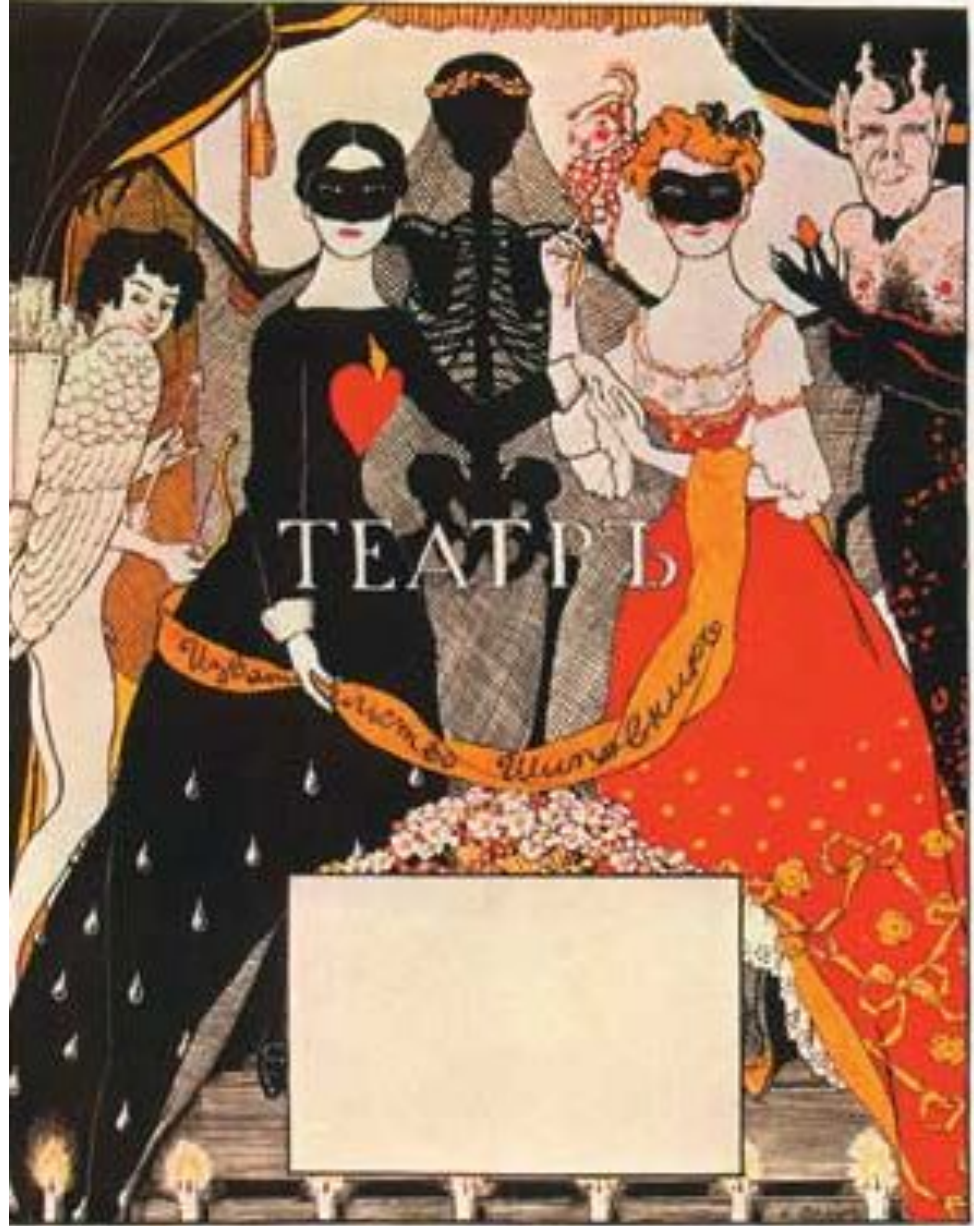
Сомов создал иллюстрации к произведениям А. Пушкина, Н. Гоголя, нарисовал обложки поэтических сборников К.Бальмонта, В. Иванова, А. Блока.

Наряду с пейзажной и портретной живописью и графикой Сомов работал в области мелкой пластики, создавая изысканные фарфоровые композиции.





**«Дама в голубом»**



**К.А.Сомов. Эскиз обложки книги  
А.А.Блока «Лирические драмы». 1907 г.**



**Зима. Каток.**



**Михаил**  
**Врубель**

**Врубель, стоявший в стороне от общественной борьбы своей эпохи и не видевшего реальных путей преодоления острых противоречий буржуазной действительности, мучительно искал выход лишь во внутренней, духовной жизни человека.**

**В своем творчестве он поднимал вопросы добра и зла, бытия человека. Врубель обращался к романтике средневековья и Возрождения, к античной мифологии и русской сказке; в его произведениях нередко элементы загадочности, таинственности, характерные и для поэзии раннего русского символизма.**



# Царевна-Лебедь



**Пан**





Демон сидящий



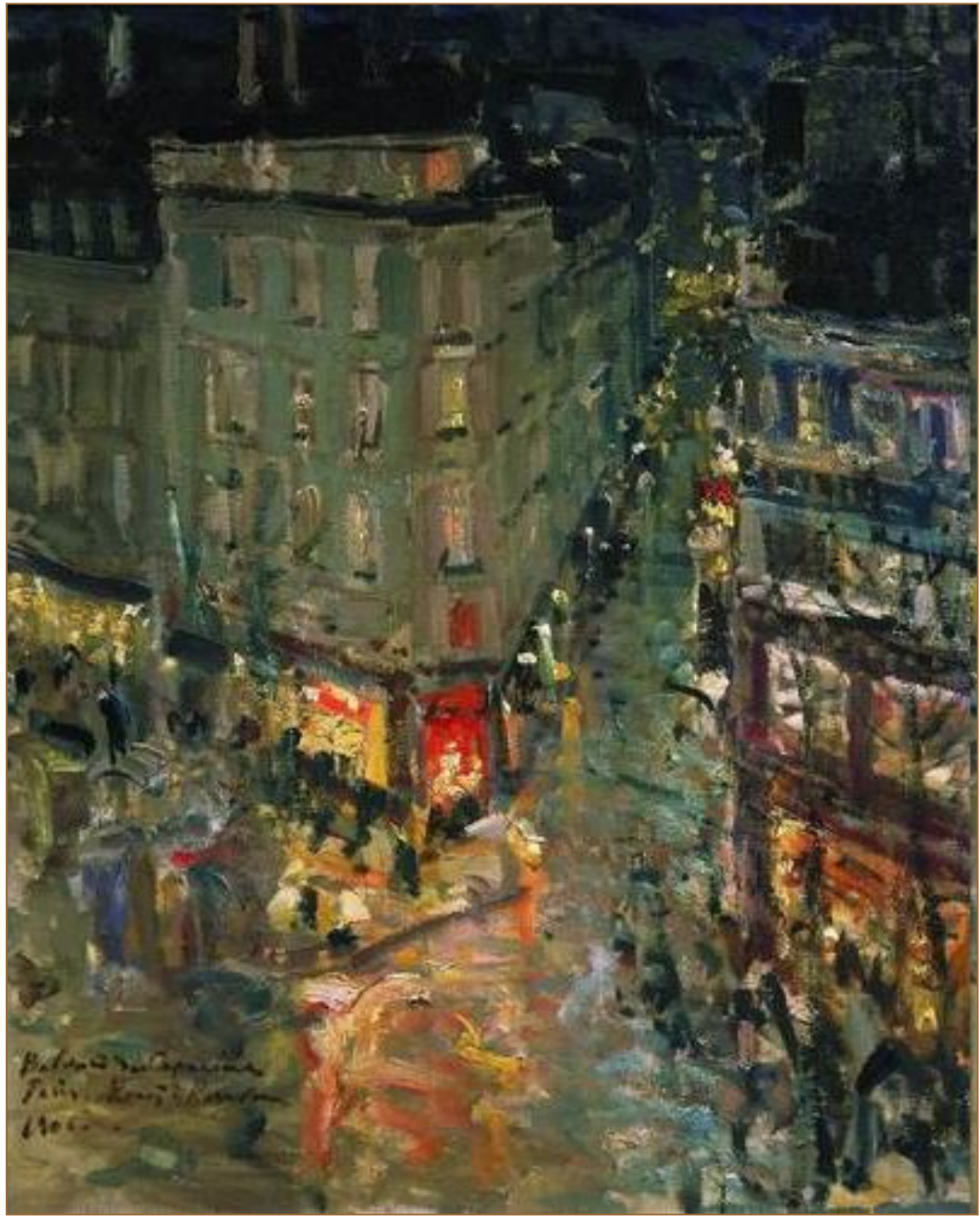
## **Константин** **Коровин**

**Художник писал и парижские бульвары и эффектные морские виды, и среднерусскую природу.**

**Коровин много работал для театра, оформлял драматические, оперные и балетные спектакли.**

**Он оказался одним из первых, кто блестяще продемонстрировал русской публике, что красота живописи, передающей ощущение полноты бытия, и есть самое глубокое содержание любой картины.**

Париж.  
Бульвар Капуцинок





**Бумажные фонари. 1898**



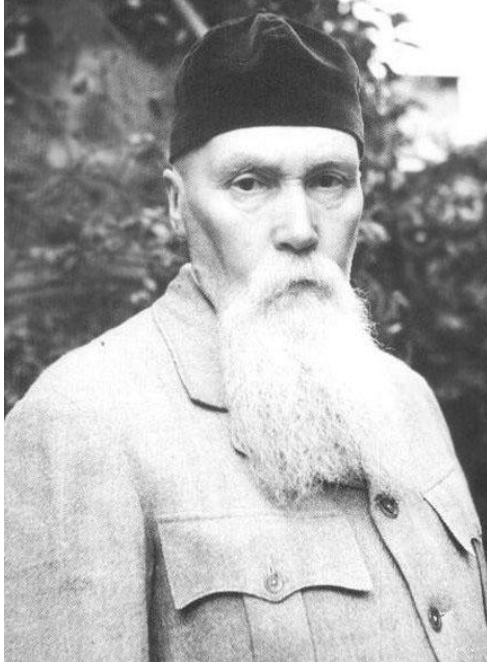
**У балкона. 1888-1889**



**Зимой**

## Никола́й Рэри́х —

русский художник, философ, мистик,  
писатель, путешественник, археолог,  
общественный  
деятель, масон, поэт, педагог.



"Гонец. Востал род на

реке





**«Заморские гости»**  
**Серия "Начало Руси. Славяне".**



**Автопортрет**



# **Валентин**

## **Серов**

**Большое место в творчестве Серова занимала историческая живопись, проявлял Серов интерес и к античной мифологии. Созданная в 1910 монументальная картина “Похищение Европы” трактована как декоративное панно. Запоминаются портреты русских писателей, ученых, артистов, художников, написанные в разное время художником.**



**«Похищение Европы»**



**Портрет Ф.Шалыпина. 1905 г.**



Девочка с персиками





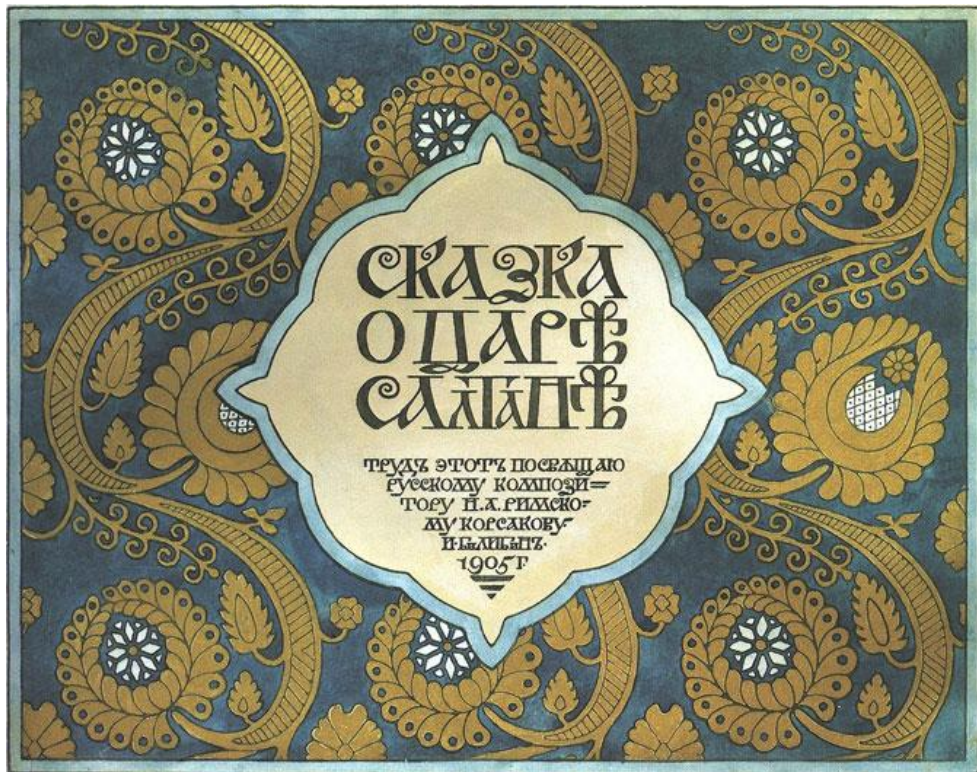
**Русский художник,  
книжный иллюстратор  
и театральный  
оформитель.**

**Художественный  
талант Билибина ярко  
проявился в его  
иллюстрациях к  
русским сказкам и  
былинам, а также в  
работах над  
театральными  
постановками.**

## **Иван Билибин**

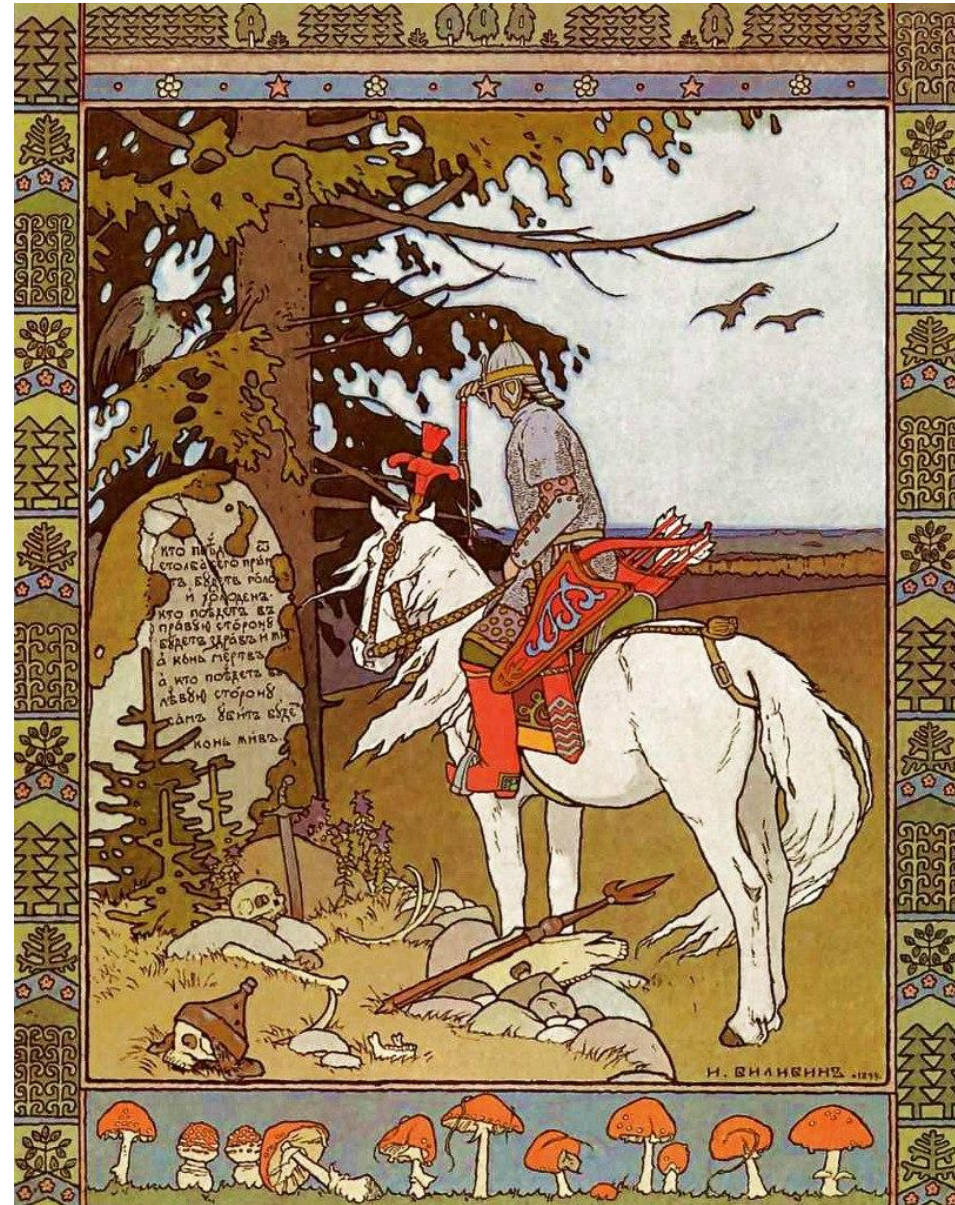








Н. ВАСИЛЬЕВ - 1900



КТО ПИШЕТ ЭТО  
СТОЛЕЦ ПРЯМ  
ТА БРАТЪ РОМЪ  
И ГОРЬКАЯ  
КТО ПОБЕДИТ ВЪ  
ПРАВЫХЪ СТОРОНЪ  
СВЯТАГО ЦАРЯ И НИ  
А КОНЬ ПЕРВЪ  
А КТО ПОБЕДИТ  
ЛЪВЪИ СТОРОНЪ  
СЪМЪ БЪИТЪ БУДЕ  
КОНЬ ЛЪВЪ

Н. ВАСИЛЬЕВ - 1900





## *Борис Кустодиев*

**Живопись  
Кустодиева  
отличает  
ностальгическая  
влюбленность в  
жизнь старой  
России.**



**«Купчиха за чаем»**



**«Московский трактир»**



## «Масленица»



**«Большевик»**

# В состав объединения входили художники:



**Константин Сомов**



**Иван Билибин**



**Александр  
Головин**



**Игорь Грабарь**



**Борис Кустодиев**



**Михаил Врубель**



**Валентин Серов**





**Исаак Левитан**



**Михаил Нестеров**



**Мария Якунчикова**



**Леонид Пастернак**

## Направления:

- абстракционизм
- авангард
- кубизм
- кубофутуризм
- лучизм
- модерн
- СИМВОЛИЗМ
- супрематизм

## Группировки и выставки:

«0,10»

«36 художников»

Абрамцевский художественный  
кружок

«Алая роза»

«Бубновый валет»

«Венок-Стефанос»

«Голубая роза»

«Импрессионисты»

«Круг художников»

«Магазин»

«Мир искусства»

«Мишень»

Московское товарищество  
художников

«Община художников»

«Ослиный хвост»

«Союз молодежи»

«Союз русских художников»

«Супремус»

СЕРЕБРЯНОГО ВЕКА СЛУЖЕТ...

