

# Цветовые контрасты





КОНТРАСТ РАЗМЕРА



КОНТРАСТ ЦВЕТА



КОНТРАСТ ТЕКСТУРЫ



КОНТРАСТ ФИГУРЫ



КОНТРАСТ ОТТЕНКА



КОНТРАСТ РАССТОЯНИЯ



[SERVICES](#) [FEATURES](#) [HELP](#) [CONTACT US](#) [LOG IN](#) [PLANS & PRICING](#)

# Effortless web meetings.

Online meetings can be simple and effective.

[Get Started](#)





# POLAROID CUBE

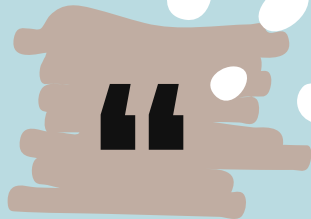
ORDER NOW

12.99



## 35MM AND 124° OF AWESOME

Its wide-angle lens provides 124° of coverage so you can get the big shot.



## К чему приводит плохой цветовой контраст?

- ✗ Ухудшение восприятия продукта
- ✗ Потеря визуальной иерархии
- ✗ Затруднение чтения содержимого страницы
- ✗ Потеря внимания на ключевых элементах



PAIL  
INTERIORS

В НАЛИЧИИ

БЫСТРО  
ИЗ ИТАЛИИ

ВКУСНЫЕ  
ПРЕДЛОЖЕНИЯ

ИТАЛЬЯНСКИЕ  
ДИЗАЙНЕРЫ

О КОМПАНИИ

+7 (423) 245-68-68  
ЗАКАЗАТЬ ЗВОНОК

Единственный официальный представитель итальянских брендов на Дальнем Востоке

## Салон итальянской мебели во Владивостоке

Что ищете?

МЕБЕЛЬ ДЛЯ ГОСТИННОЙ



Более предметно?

ДИВАНЫ



НАЙТИ

РАСШИРЕННЫЙ ПОИСК



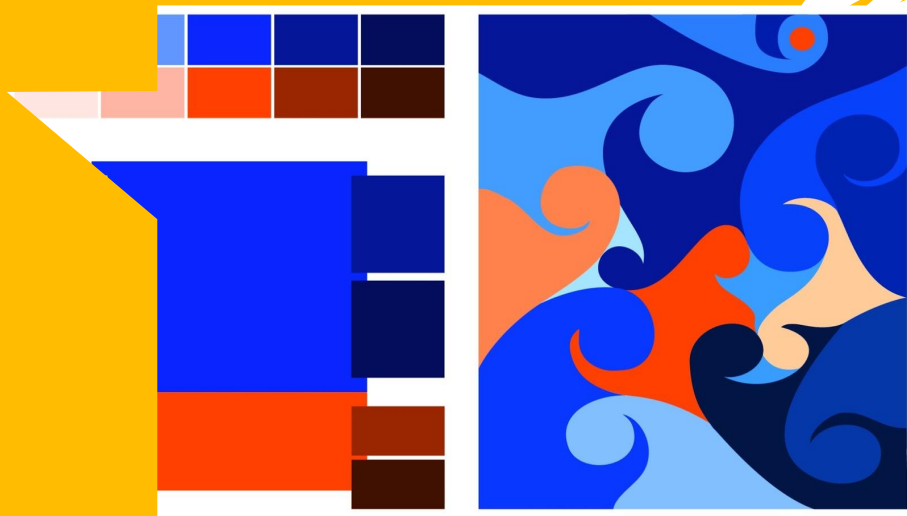
“

- × Контраст по цвету;
- × Контраст светлого и темного;
- × Контраст хроматических и ахроматических цветов;
- × Контраст холодного и теплого;
- × Контраст дополнительных цветов;
- × Симультанный контраст;
- × Контраст по насыщенности;

# Контраст по тону

Этот контраст – очень  
энергичный  
и решительный.

*Соло цвет.*



# Контраст хроматических и ахроматических цветов

Контраст  
хроматических и  
ахроматических  
цветов очень  
выразителен.

Теплые хроматические цвета (красный, оранжевый и желтый) наиболее гармоничны в сочетании с черным, холодные цвета (голубой, синий, фиолетовый) – с белым.





# Контраст светлого и темного

Пожалуй, наиболее  
сильный контраст  
дают белый и черный  
цвета.





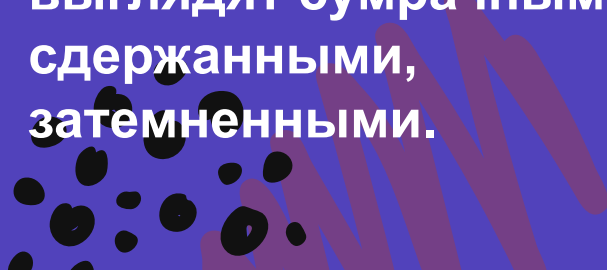
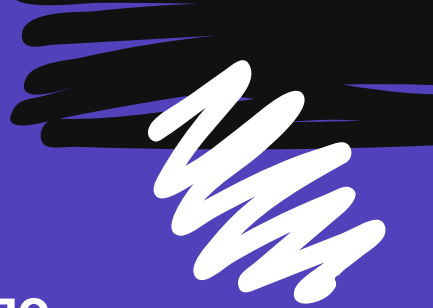
1

Трехтоновые композиции полного светлотного диапазона отличаются контрастностью и экспрессивностью

2

Композиции светлосерого диапазона нейтральны и эмоционально спокойны

Композиции темносерого диапазона выглядят сумрачными, сдержанными, затемненными.



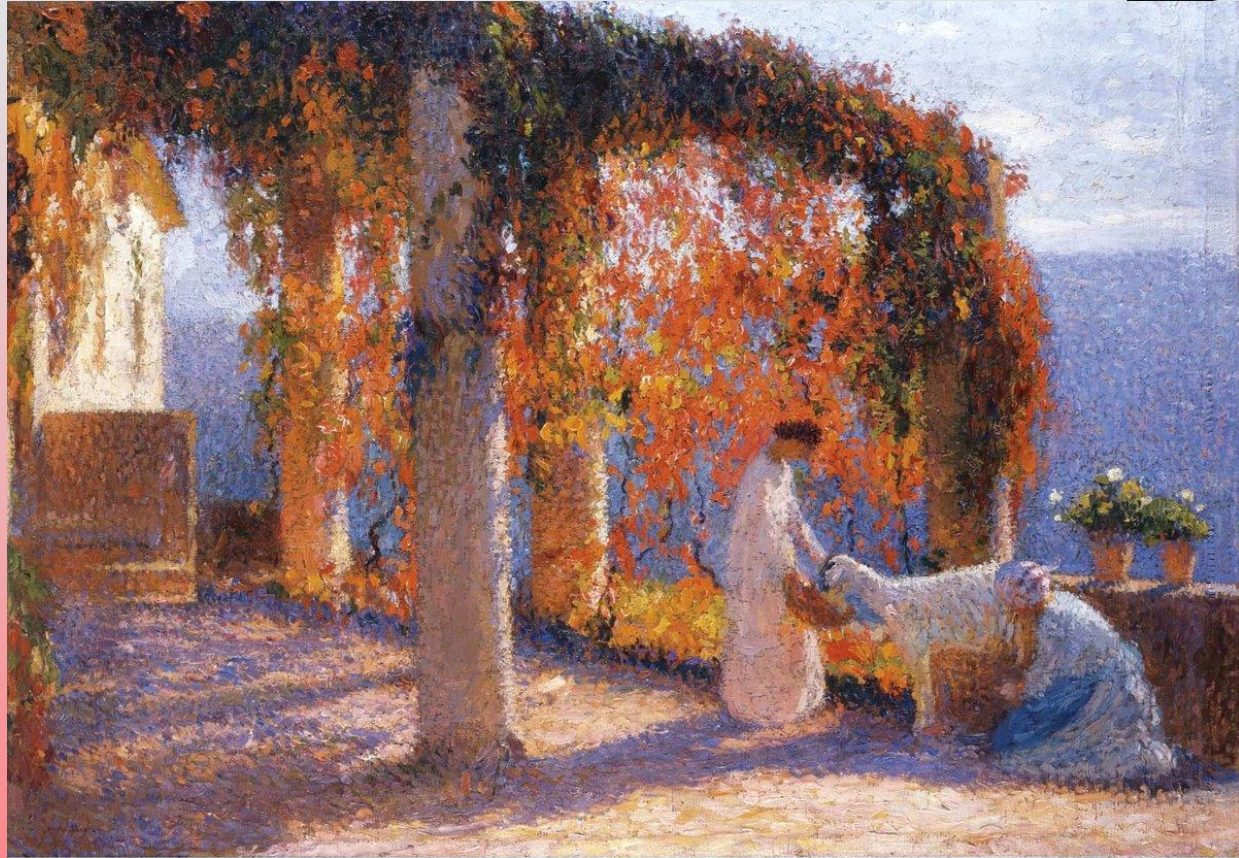
# Контраст холодного и теплого

Опытным путем  
доказано, что окраска  
помещения влияет на  
самочувствие  
находящихся в нем  
людей.



**«Бал в Мулен де ля  
Галетт» Огюста  
Ренуара**

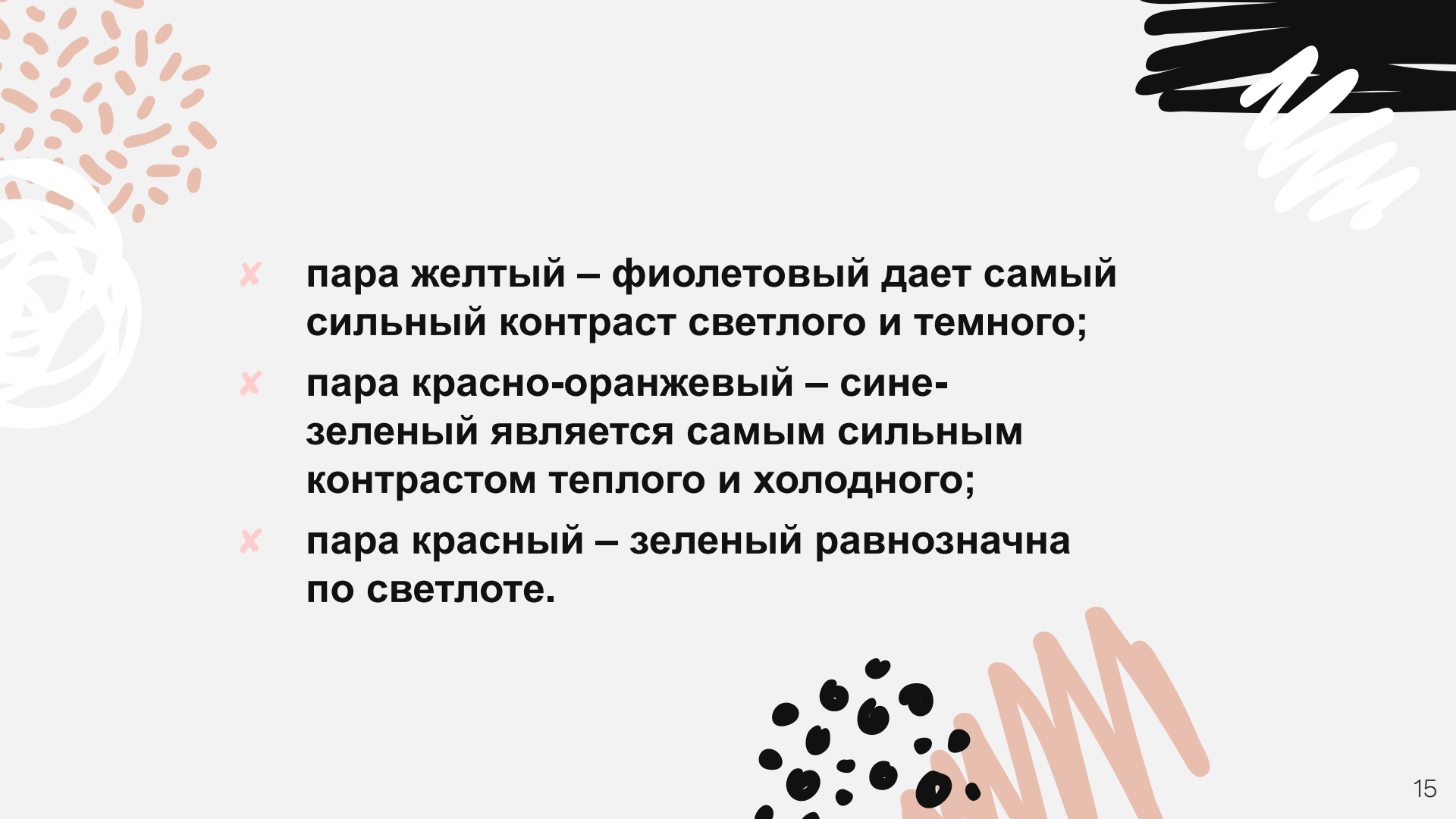




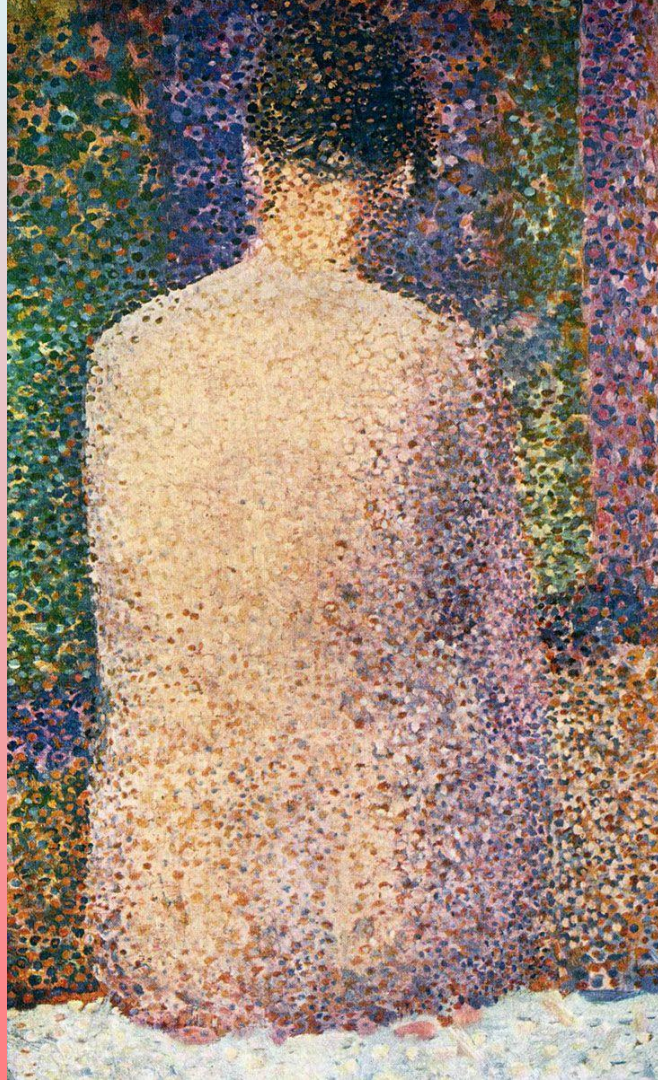
# Контраст дополнительны х цветов

Вспомним, что  
каждому цвету  
соответствует только  
один дополнительный.



- 
- ✗ пара желтый – фиолетовый дает самый сильный контраст светлого и темного;
  - ✗ пара красно-оранжевый – сине-зеленый является самым сильным контрастом теплого и холодного;
  - ✗ пара красный – зеленый равнозначна по светлоте.

**«Натурщица со спины»  
Жоржа Сера**





# Одновременный (симультанный) контраст

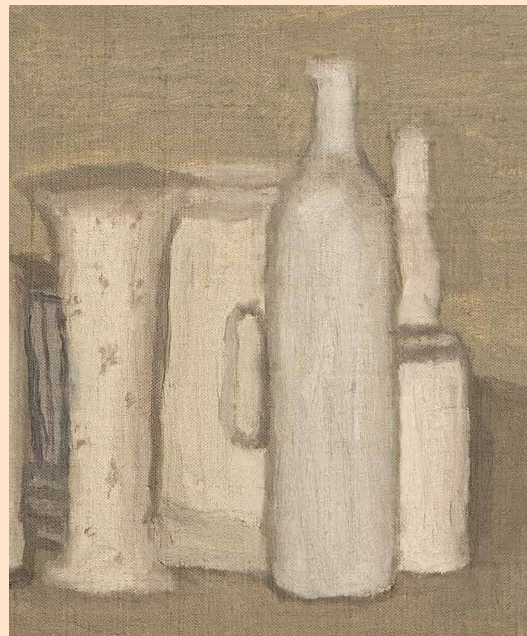
«явление, при котором наш глаз при восприятии какого-либо цвета тотчас же требует появления дополнительного цвета, и если такового нет, то симультанно, то есть одновременно порождает его сам».



# Контраст по насыщенности

Контраст между цветами яркими, чистыми и блеклыми, приглушенными, называется контрастом по насыщенности.



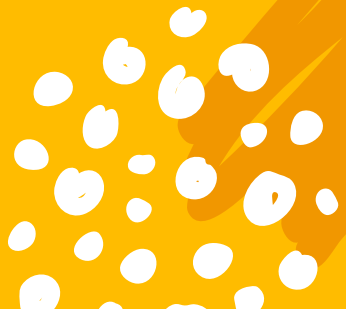

*Джордже Мориссо «Материализация натюрморт»*





**2.**


**Передача глубины  
пространства цветом.**

- 
- 
- 
- 
- x Все светлые тона на черном фоне выступают вперед в соответствии со степенью их
  - x На белом фоне впечатление обратное: светлые тона остаются на уровне белого фона, а темные выступают вперед.



**3.**

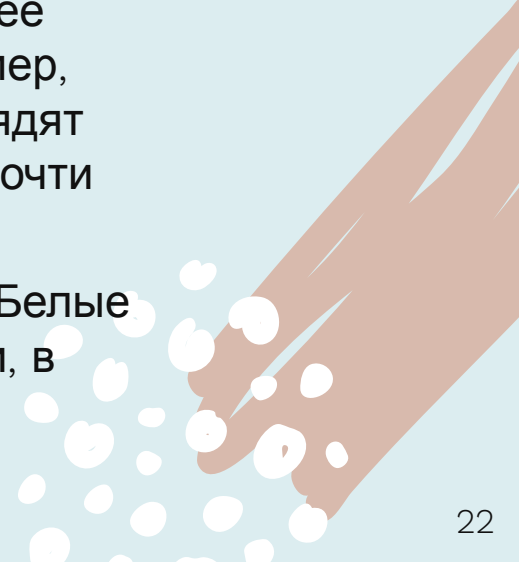

# **Влияние освещения на цвет**







Чем сильнее естественный свет, тем ярче и звонче любой цвет.

✕ Предмет того же цвета, что и освещение, становится ярче. Данное явление широко используют при оформлении экспозиций – в этом случае наиболее эффективно применение светофильтров. Например, красные предметы при красном освещении выглядят очень яркими, а при зеленом – очень темными, почти черными.

✕ Белый всегда «вбирает» в себя цвет освещения. Белые объекты в красном свете выглядят красноватыми, в зеленом – зеленоватыми и т. д.



- 
- 
- 
- 
- × Свет отражается сильнее (предметы выглядят ярче), если лучи падают отвесно, а не под углом.
  - × При удалении наблюдается изменение цвета: на расстоянии все предметы кажутся голубоватыми. С увеличением расстояния светлые предметы несколько темнеют, а темные смягчаются и светлеют. Следует иметь в виду, что удачное освещение или умелая, целенаправленная подсветка могут дать дополнительный эффект.
  - × При искусственном освещении происходит изменение цветового тона предметов.



**3.**

**Выбор палитры для разных  
демографических групп**





**3.**

# **Влияние моды**

