

## **1 Тема.**

# **Модели формирования бухгалтерской информации в АСБУ**

• *Автоматизированная информационная система бухгалтерского учета (АИС-БУ)* — это система, в которой информационный процесс бухгалтерского учета автоматизирован за счет применения специальных методов обработки данных, использующих комплекс вычислительных, коммуникационных и других технических средств, в целях получения и доставки информации, необходимой специалистам-бухгалтерам для выполнения функций управленческого и финансового учета.

# Модели, отражающие особенности бухгалтерского учета в АСБУ

Название модели	Характеристика модели
<b>Концептуальная модель автоматизированной обработки учетных данных</b>	Этапы учетного процесса, повторяемые в каждом отчетном периоде: 1) документирование хозяйственных операций и формирование информационной базы данных учета; 2) обобщение учетных данных и формирование текущих учетных регистров и внутренних отчетов; 3) завершение отчетного периода, формирование отчетности и анализ финансовых результатов деятельности предприятия

- Учетная система предполагает последовательность шагов от фиксации событий до подготовки отчетов и закрытия счетов - *учетный цикл*.

Учетный цикл можно представить следующим образом:

- отражение операций в первичных документах;
- запись операций в журнал;
- перенесение записей в Главную книгу;
- формирование финансовых отчетов;
- обработка счетов для закрытия текущего периода и подготовки к началу нового учетного цикла.



# Пример интерфейса программы по бухгалтерскому учету - Парус

ПАРУС - Бухгалтерия C:\Program Files\wParus\base

Файл Правка Документы Учет Оборотные ведомости Отчеты Остатки Словари Окно ?

Разделы: ОС, внутнакл, налоговые, платежные док, услуги

ПРИЗ за период 01.03.2004 - 31.03.2004 гг., на сумму 6600.00 грн.

Содержание	От кого	Кому	Дата операции	Сумма	Документ	Номер	Дата	Основание	Осн-е (номер)	Осн-е
Начисление админи	Персонал	Парус	02.03.2004	1200.0000	АКТ	95	02.03.2004	ДОГОВІР	15	01.02
получены услуги	Техносервис	Парус	08.03.2004	2100.0000	АКТ	96	08.03.2004	ДОГОВІР	24	01.03
отражен зачет задо	Техносервис	Техносервис	08.03.2004	2100.0000				ДОГОВІР	24	01.03
получены услуги	Вояж	Парус	08.03.2004	400.0000	АКТ	96	08.03.2004	ДОГОВІР	28	02.03
получены услуги	Вояж	Парус	10.03.2004	800.0000	АКТ	96	10.03.2004	ДОГОВІР	28	02.03

Расчеты с дебиторами и кредиторами: Условия отбора

Период отбора: март 2004

Счет: 631

Контрагент: Раздел \_\_\_\_\_ Учреждение \_\_\_\_\_

Позиция \_\_\_\_\_

Документ: Тип \_\_\_\_\_ Номер \_\_\_\_\_ Дата \_\_\_\_\_

Сумма документа: с \_\_\_\_\_ по \_\_\_\_\_

Дата возникновения задолженности: с \_\_\_\_\_ по \_\_\_\_\_

Дата погашения задолженности: с \_\_\_\_\_ по \_\_\_\_\_

Итоговое сальдо: с \_\_\_\_\_ по \_\_\_\_\_ Код валюты \_\_\_\_\_

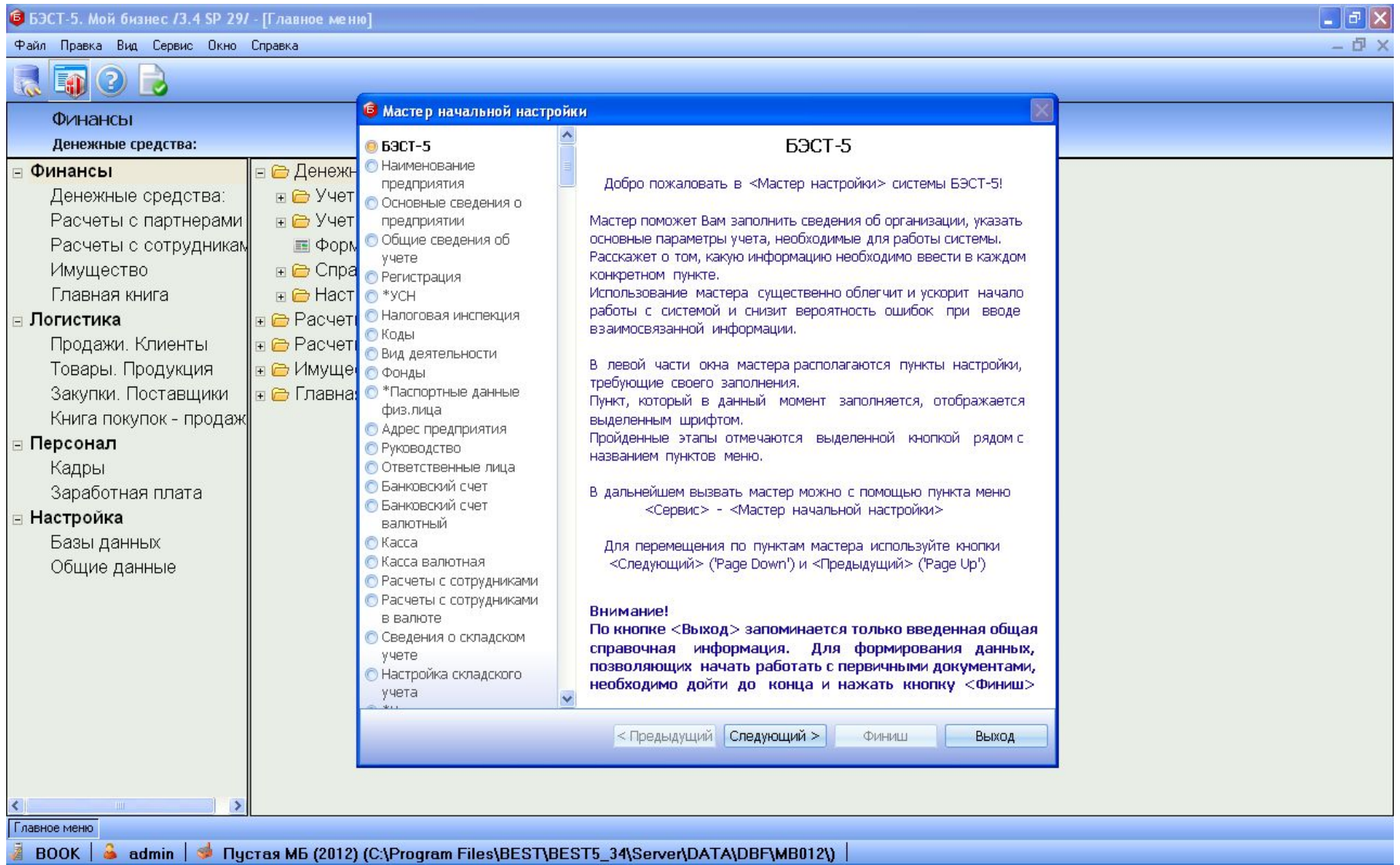
Примечание \_\_\_\_\_

Очистить Установить Отменить ?

Наименование Количест

Хоспес (Wparus\Xospes) Запись: EOF/81 Запись разблокирована NUM 13:55:26

# Пример интерфейса программы БЭСТ-5. Мой бизнес







# Интерфейс программы 1С:Предприятие 8.3

The screenshot displays the main dashboard of the 1C:Enterprise 8.3 software. The interface is in Russian and shows the following elements:

- Header:** "Начальная страница" (Home page) with navigation icons (home, back, forward).
- Left Sidebar:** A vertical menu with icons and labels for various modules: Главное, Руководителю, Банк и касса, Продажи, Покупки, Склад, Производство, ОС и НМА, Зарплата и кадры, Операции, Отчеты, Справочники, and Администрирование.
- Main Content Area:**
  - Today's Date:** "Сегодня: 26 августа, пятница" (Today: 26 August, Friday).
  - Organization:** "Организация: ДОМОСТРОЙ ООО" with buttons for "Обновить" (Refresh), "Настройка" (Settings), and "?".
  - Financial Summary:**
    - Остатки денежных средств (Balances):** Касса: 0 руб., Банк: 204 756 руб., Total: 204 756 руб. Includes a link "Все остатки".
    - Покупатели (Debtors):** Задолженность: 1 154, Неоплаченные счета. Includes buttons "Счет", "Акт", and "Накладная".
    - Продажи (Sales):** с 1 августа: 6 702 203, Июль: 63 300, Январь – Июль: 6 702 203.
  - Налоги и отчеты (Taxes and Reports):** "Просроченных задач нет" (No overdue tasks). List of tasks: "Через 2 недели страховые взносы", "Через 3 недели страховые взносы", "Через 3 недели зарплата". Includes a link "Все задачи".
  - Новости (News):** "Выполненные задачи можно посмотреть на рабочем столе" (Completed tasks can be viewed on the desktop). Includes a link "Подробнее" and "Все новости".
  - Методическая поддержка (Methodological Support):** "Руководство по ведению учета", "Информационная система 1С:ИТС", "Бух.1С", "Мониторинг законодательства". Includes a link "Все ссылки".

The Windows taskbar at the bottom shows the system clock at 14:02 on 26.08.2016, along with various application icons and system tray icons.



# Пример интерфейса программы Галактика ERP 9.1 – модуль касса

Галактика ERP 9.1 - Касса [БД - D:\9\_1\DATA\]

Документы Операции Отчеты Настройка Сервис

Приходный кассовый ордер (Стандартный план счетов)

	Выписан	Обработан	Номер	Сумма	Принято от ...
?	25/01/2000	25/01/2000	000001	200.00	Пискунов В.В.,
?	25/01/2000	25/01/2000	000002	300.00	
?	11/07/2006	11/07/2006	000001	0.00	

Сумма платежа по документу

Приходный кассовый ордер (Стандартный план счетов)

Группа Дескр № документа Выписан Обработан Статус

01 MIV 000001 25/01/2000 25/01/2000

Основание

Тип операции

Принято от Пискунов В.В.

Организация

Платеж за

Сумма платежа 200.00 в рублях

0.00 в

Основание для приема денег в кассу

Приложение

ТХО

Дата	Хозяйственная операция	Сумма в НДЕ	Сум	Дата	Хозяйственная операция	Сумма в НДЕ	Сумма в валюте	Вал.	Г	К
25/01/2000		200.00		25/01/2000		200.00	0.00			

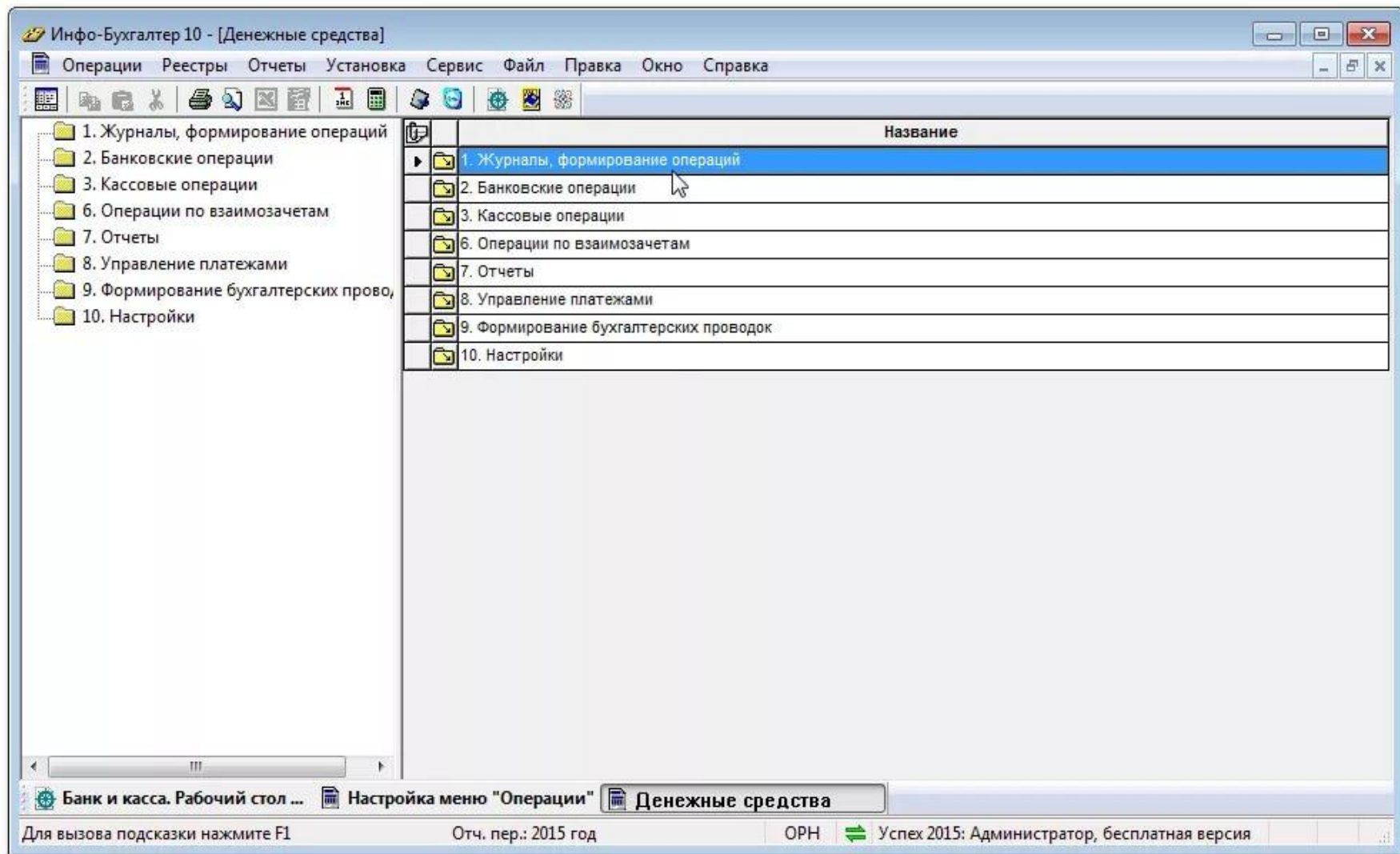
Проводки ХозОперации ДокОснования Договоры Налоги Учет НДС

[F1] Помощь [F3] Выбор [F4] Изменить [F7] Добавить [F8] Удалить [Esc] Выход [Ins] Пометить [+] Все [-] Снять

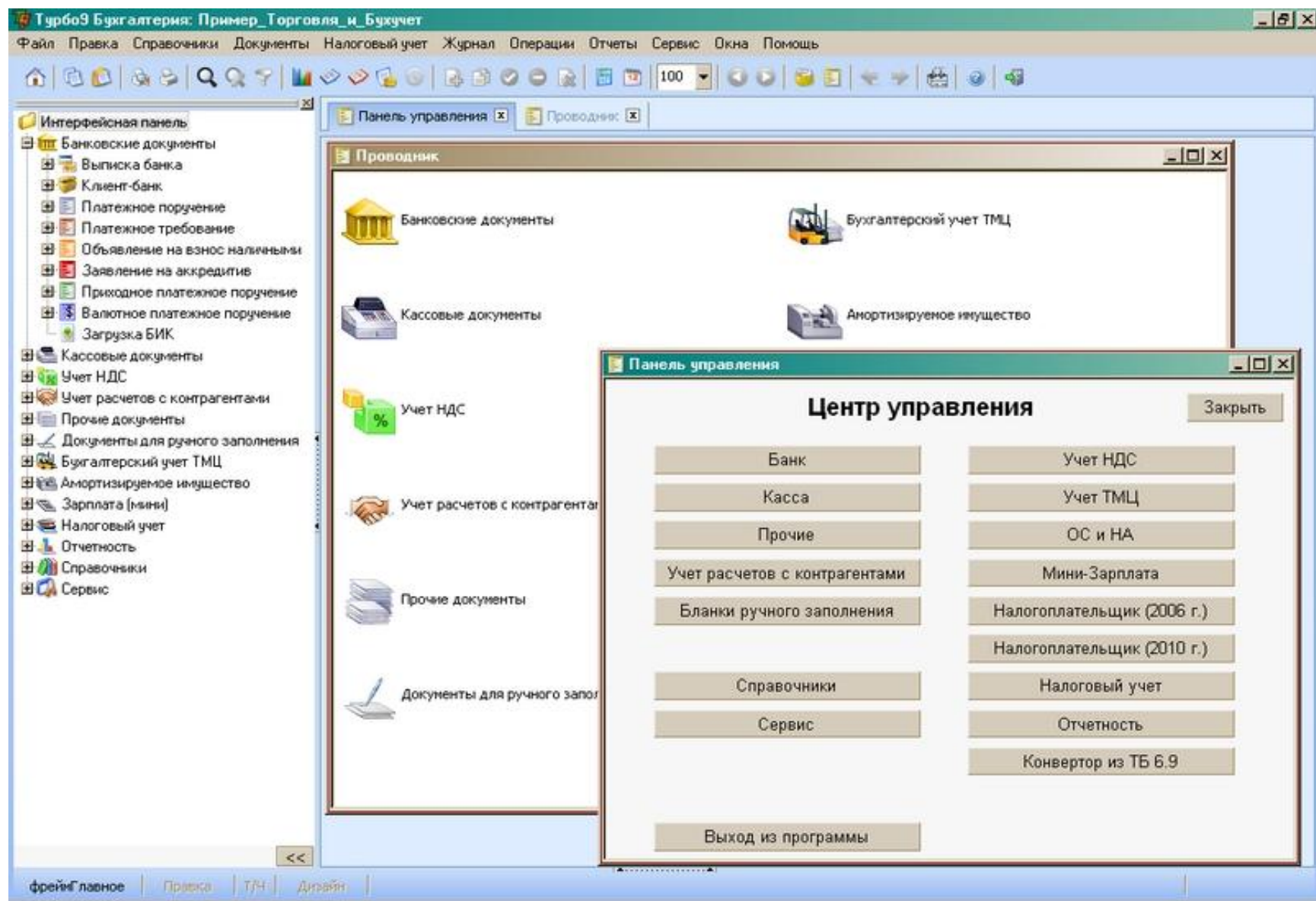
01/2002 Хозяйственная операция по первичному документу.

пуск Total Command... Входящие - Мис... Редактировать... Галактика ERP ... Рисунок2 - Мис... 16:17

# Интерфейс программы Инфо-бухгалтер 10



# Интерфейс программы Турбо-бухгалтер





# Интерфейс программы SAP ERP

**Edit Message Mapping** Status: In Process Displayed Language: [ ]

Name: MM\_ORDERS05\_To\_Rfx  
 Namespace: http://sap.com/xi/EProcurement/SRMJS/OP  
 Software Component Version: E-SOURCING SRM JSERVER OP 9.0  
 Description: Message Mapping between ORDERS05 idoc and E-sourcing RFx

Definition Test Signature Functions

IDoc: REQOTE.ORDER805 Message Type: MT\_RFx

Structure	Occurrences	Type	Descri
[ ] E1EDKA1	0.99	ORDERS05.E1EDKA1	
[ ] E1EDK02	0.10	ORDERS05.E1EDK02	
[ ] E1EDK17	0.4	ORDERS05.E1EDK17	
[ ] E1EDK18	0.3	ORDERS05.E1EDK18	
[ ] E1EDK35	0.99999	ORDERS05.E1EDK35	
[ ] E1EDK36	0.99	ORDERS05.E1EDK36	
[ ] E1EDKT1	0.99	ORDERS05.E1EDKT1	
[ ] E1EDP01	0.999999	ORDERS05.E1EDP01	
[ ] E1CUCFG	0.99999	ORDERS05.E1CUCFG	
[ ] E1EDL37	0.999999	ORDERS05.E1EDL37	
SEGMENT	required	xsd:string	
[ ] EXIDV	0.1	xsd:string	Externi

Structure	Occurrences	Type
[ ] PURCHASING_ORG	0..1	p4:DT_Ma
[ ] EXTERNAL_ID	0..1	xsd:string
[ ] BUSINESS_SYSTEM	0..1	xsd:string
[ ] PURCHASING_GRP	0..1	p4:DT_Ma
[ ] COMPANY_CODE	0..1	p4:DT_Ma
[ ] PLANNED_OPEN_DATE	0..1	xsd:string
[ ] DUE_DATE	0..1	xsd:string
[ ] CURRENCY	0..1	xsd:string
[ ] OA_VALUE_LIMIT	0..1	xsd:string
[ ] RFQUSER	0..1	xsd:string
collections	0..1	
[ ] DOCUMENT_LINKS	0..1	p4:DT_RF
[ ] name	optional	xsd:string

```

graph LR
    ERNAM[ERNAM] --> RFQUSER[RFQUSER]
  
```

# Модели аналитического учета в АСБУ

Наименование модели	Характеристика модели	Схема модели
Модель типизированных аналитических счетов (Пример: «1С», «Турбо-бухгалтер» и т. д.)	Система синтетических счетов отделена от системы аналитических счетов	<b>Синтетический счет. Аналитический счет 1 уровня. Аналитический счет N уровня</b>
Модель нетипизированных аналитических счетов (Пример: «Парус»)	Коды синтетического и аналитического учета последовательно соединяются в единый общий код	<b>Синтетический счет/Аналитический счет 1 уровня/Аналитический счет N уровня</b>

# План счетов в 1С

Домострой / Администратор (1С:Предприятие)

Начальная страница | План счетов бухгалтерского учета

План счетов бухгалтерского учета

Главное | Настройка плана счетов | Счета учета номенклатуры | Счета расчетов с контрагентами | Еще...

Счета учета в документах: [Показывать](#)

Создать | Найти... | Отменить поиск | Журнал проводок | Описание счета | Еще ?

Код счета	Наименование счета	Субконто 1	Субконто 2	Субконто 3	Вид	Вал.	Кол.	Подр.	НУ	Заб.	Быстры
T 19.10	НДС, уплачиваемый при импорте из Таможенного союза	Контрагенты	Счета-фактуры полученные		A						1910
T 20	Основное производство	Номенклатурные группы	Статьи затрат (об)		A			✓	✓		20
T 20.01	Основное производство	Номенклатурные группы	Статьи затрат (об)		A			✓	✓		2001
T 20.02	Производство продукции из давальческого сырья	Номенклатура			A		✓		✓		2002
T 21	Полуфабрикаты собственного производства	Номенклатура			A		✓		✓		21
T 23	Вспомогательные производства	Номенклатурные группы	Статьи затрат (об)		A			✓	✓		23
T 25	Общепроизводственные расходы	Статьи затрат (об)			A			✓	✓		25
T 26	Общехозяйственные расходы	Статьи затрат (об)			A			✓	✓		26
T 28	Брак в производстве	Номенклатурные группы	Статьи затрат (об)		A			✓	✓		28
T 29	Обслуживающие производства и хозяйства	Номенклатурные группы	Статьи затрат (об)		A			✓	✓		29
T 40	Выпуск продукции (работ, услуг)	Номенклатурные группы	Виды стоимости (об)		АП				✓		40
T 41	Товары	Номенклатура			A		✓		✓		41
T 41.01	Товары на складах	Номенклатура			A		✓		✓		4101
T 41.02	Товары в розничной торговле (по покупной стоимости)	Номенклатура			A		✓		✓		4102
T 41.03	Тара под товаром и порожня	Номенклатура			A		✓		✓		4103
T 41.04	Покупные изделия	Номенклатура			A		✓		✓		4104
T 41.11	Товары в розничной торговле (в АТТ по продажной стоимости)	Номенклатура	Склады		A		✓		✓		4111
T 41.12	Товары в розничной торговле (в НТТ по покупной стоимости)	Склады			A				✓		4112

14:53 26.08.2016





# Аналитический учет в АСБУ

- В типизированных моделях для обозначения группы объектов одного вида (типа аналитического счета) используется понятие "Виды субконто".
- Каждому виду субконто соответствует множество конкретных объектов одного вида, которые образуют массив, т.е. справочник или перечисление объектов аналитического учета (значения субконто).
- В качестве субконто могут выступать основные средства, товары, материалы и другие реальные и абстрактные объекты.
- В нетипизированных моделях типы не устанавливаются.

Результат проведения документа Списание с расчетного счета ДЛ000000001 от 01.04.2010 0:00:00 \* Настройка...

Ручная корректировка (разрешает редактирование движений документа)

Дт Кт Бухгалтерский и налоговый учет | НДС/Л расчеты с бюджетом

Действия + + ✗ ↑ ↓ Σ ↻ ?

	Счет Дт	Субконто Дт	Количество Дт	Счет Кт	Субконто Кт	Количес...	Сумма
	Подразделение Дт		Валюта Дт	Подразделе... Кт		Валюта ...	Содержание
			Вал. сумма Дт			Вал. су...	
Дт Кт	70	Белов Сергей Константино...		51	Основной		35 844,00
		пп.1, ст.255 НК РФ					Зачисление зарплаты на

Отчет по движениям документа OK Закреть

# Особенности компьютерных Планов счетов

- Ввод корреспонденции счетов одновременно в **нескольких рабочих планах счетов:**

- - если по первичному документу одновременно формируются две группы корреспонденции счетов: одна в российском Плане счетов, а другая - по международным стандартам;

- при отдельном ведении на предприятии управленческого учета;

- при раздельном ведении учета отдельных подразделений предприятия (филиалов) с дальнейшей консолидацией.

- План счетов может содержать описание корреспонденции каждого счета в целях контроля за корректностью формирования бухгалтерских записей.

# Способы установления взаимосвязи синтетических и аналитических счетов в АСБУ

Способ	Наименование модели	Модель аналитического учета	Описание модели	Схема модели
1	Простая модель	Типизированная	Одному синтетическому счету соответствует только один вид субконто (тип аналитического счета)	Один синтетический счет <--> Один вид субконто (01.01 субконто Основные средства)
	Иерархическая модель		Нескольким синтетическим счетам соответствует только один вид субконто	Несколько синтетических счетов <--> Один вид субконто (10,41,43 субконто Номенклатура)
	Фасетная модель		Одному синтетическому счету соответствует несколько видов субконто	Один синтетический счет <--> Несколько видов субконто (62 субконто Контрагенты, Договоры, Документы расчетов с контрагентами)
2	Иерархическая модель	Нетипизированная	Поля для кодов синтетических и аналитических счетов не выделены	Синтетический и аналитический счета записаны в одном поле
3	Пооперационная модель	Нетипизированная	Нет взаимосвязи синтетического и аналитического счетов	Взаимосвязь устанавливается программой при формировании записей о хозяйственной операции