

Вышивка крестом

Счётные швы



Из истории вышивки

- Вышивка имеет большое значение в оформлении одежды и вещей, которые украшают быт человека. Она придает им особую привлекательность и позволяет объединить в комплект различные детали костюма и интерьера.
- Вышивание воспитывает аккуратность, усидчивость и благотворно влияет на состояние здоровья.
- Из поколения в поколение отрабатывались и улучшались узоры и цветовые решения. На основе улучшения народного искусства художники создают новые узоры для вышивки. В узорах зачастую использовались мотивы крестьянских вышивок XVIII-XIX веков, где сохранены принципы орнаментальной композиции.



Техника выполнения

- Счетные швы
- Вертикальный ряд
- Горизонтальный ряд
- Ряд, расположенный по диагонали
- Ряд крестиков, расположенных через один



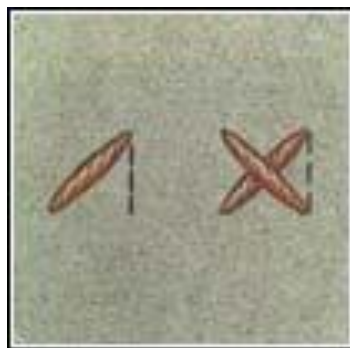
Техника выполнения

- **Счётные швы.** К счётным швам относятся: крест, косая стёжка, набор, «козлик», полукрест или «ропись», счётная гладь, «косичка» и др. Швы выполняют по счёту нитей ткани. Швы крест, «ропись», гладь можно вышивать и по рисунку на плотных тканях. Мотивы узоров и приёмы выполнения счётных швов применяют для оформления занавесок, диванных подушек, салфеток, панно, одежды.



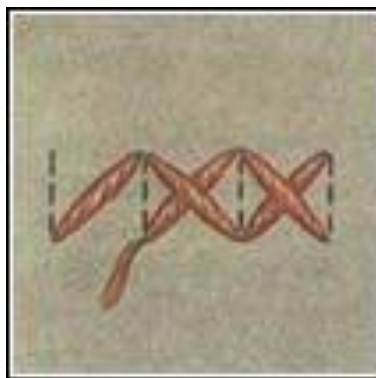
Крест простой

- 1)Выполняют его в такой последовательности:
первый стежок - снизу слева вверх направо, второй -
снизу справа вверх налево.



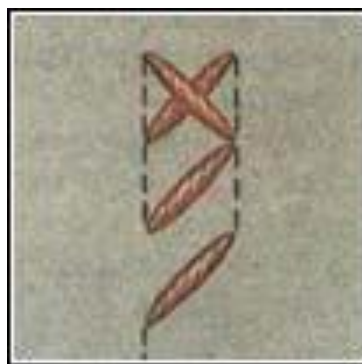
Горизонтальный ряд

- От первого стежка ко второму рабочая нитка проходит на изнаночной стороне по вертикали сверху вниз. Если надо выполнить несколько крестиков, расположенных рядом по горизонтали, то выполняют сначала все первые (нижние), затем все вторые (верхние).



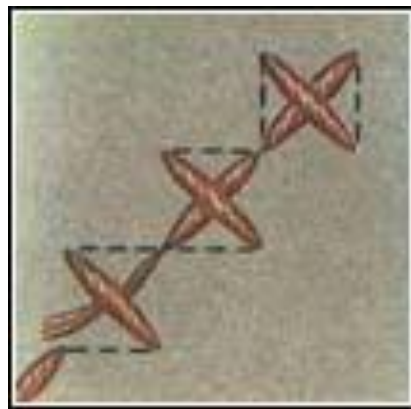
Вертикальный ряд

- Вертикальный ряд крестиков выполняют, как показано на рис. Пунктирные линии означают переход рабочей нитки по изнаночной стороне. Таким образом на изнаночной стороне получаются прямые стежки, расположенные по вертикали. В зависимости от узора они могут быть расположены и по горизонтали, но не по диагонали.



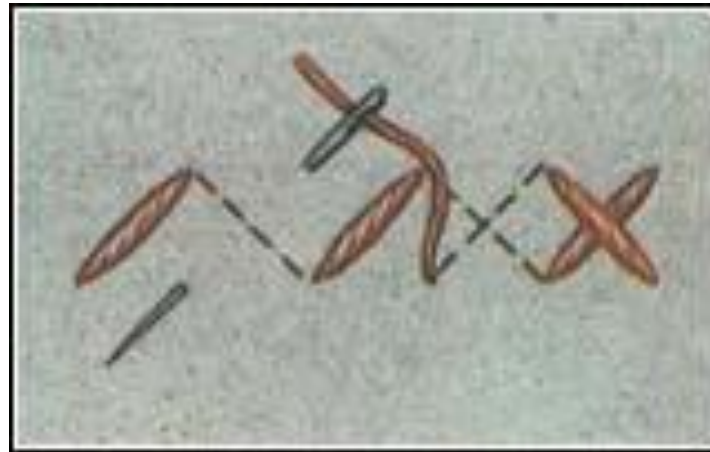
Ряд, расположенный по диагонали

- При вышивке крестиков, расположенных по диагонали, в каждом втором крестике выполняйте сначала верхний стежок, а затем, подведя под него иглу с рабочей ниткой, - нижний стежок. Все верхние стежки должны иметь одно направление.



Ряд крестиков, расположенных через один

- При выполнении ряда крестиков, расположенных через один, на изнаночной стороне может получиться ряд крестиков, расположенных между лицевыми крестиками.



Фотогалерея

- [Великая стена](#)
- [Домик на окраине](#)
- [Осенняя пора](#)
- [На море](#)
- [По мостовой](#)
- [Мостик](#)
- [Восход солнца](#)
- [Лебеди](#)
- [Поцелуй](#)
- [Кровелла](#)
- [Набор открыток](#)



Фотогалерея



Фотогалерея



Фотогалерея



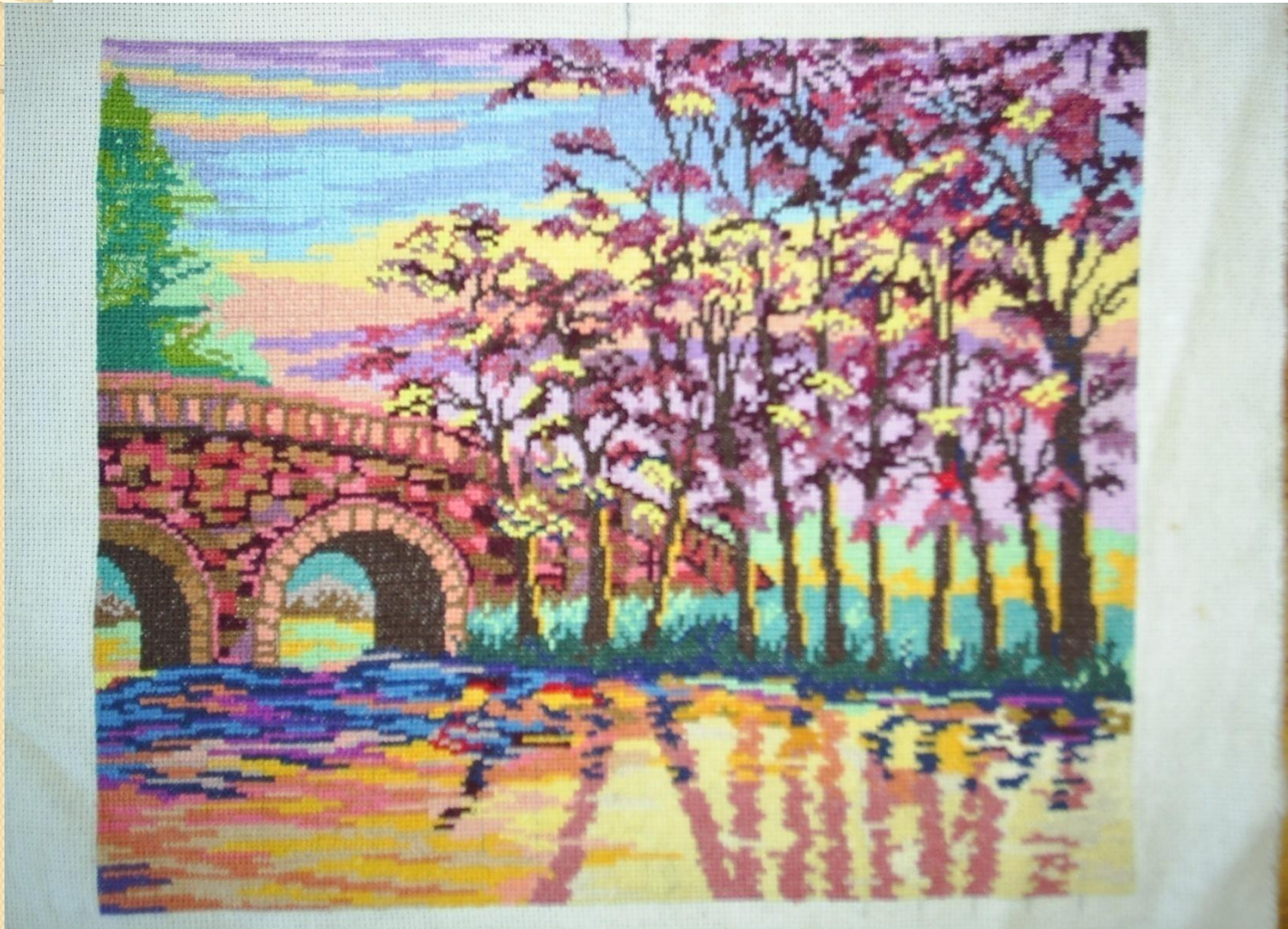
Фотогалерея



Фотогалерея



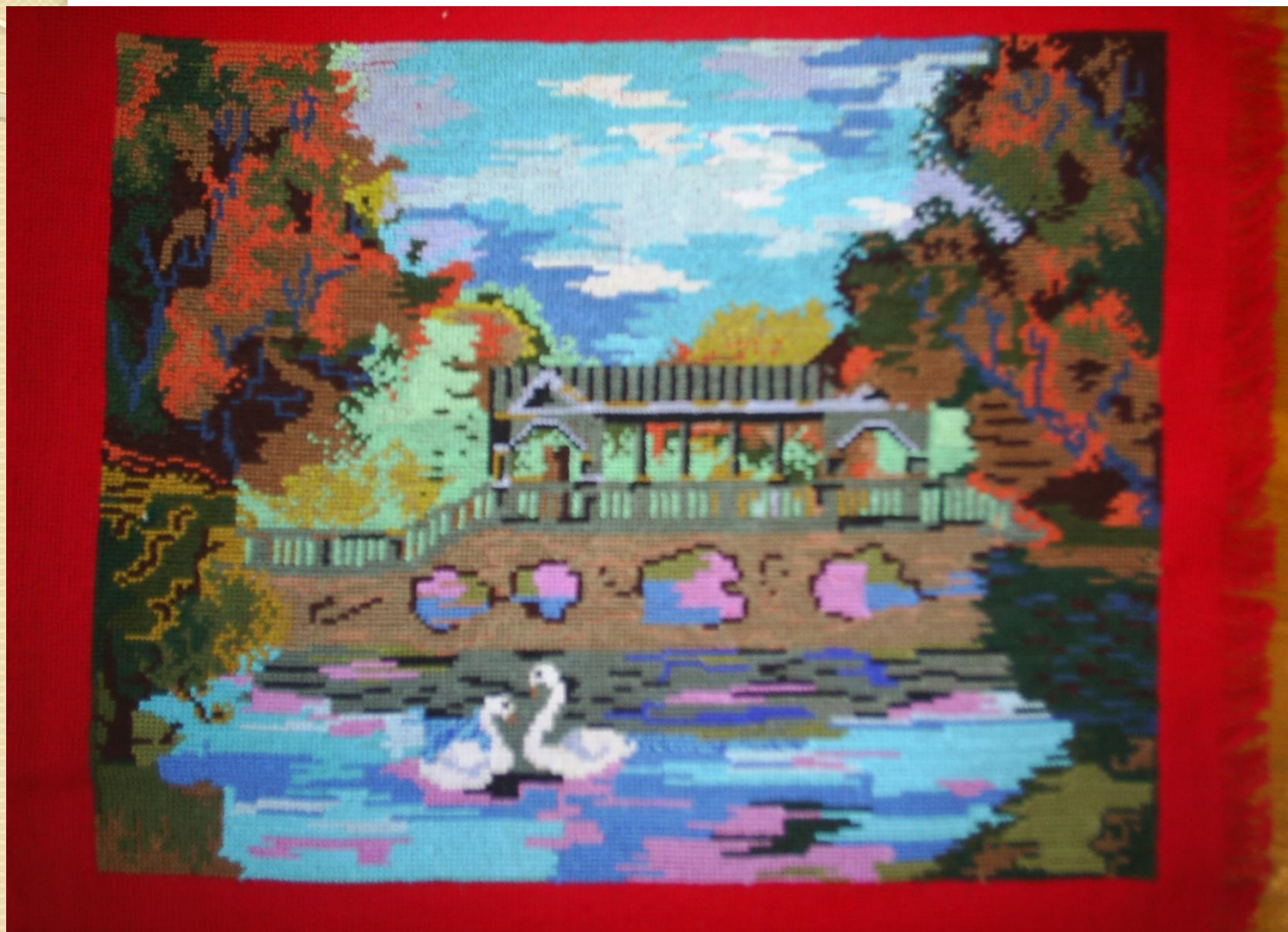
Фотогалерея



Фотогалерея



Фотогалерея



Фотогалерея



Фотогалерея



Фотогалерея

