

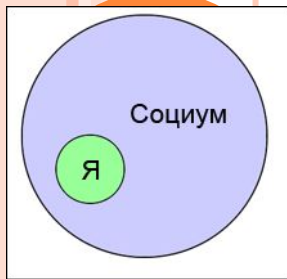


СОЦИАЛЬНАЯ ПСИХОЛОГИЯ



СОЦИАЛЬНАЯ ПСИХОЛОГИЯ КАК НАУКА

- часть (раздел) психологии, изучающий поведение *человека* в обществе;
- *изучает закономерности* поведения и деятельности людей, обусловленных включением их в социальные группы, а также *психологическую характеристику* самих этих групп.



Предмет социальной психологии – психика отдельного человека, взаимосвязь психики в обществе, в различных социальных группах.

Основана на скрещивании двух «родительских» наук: психологии и социологии.

Психологическая модель личности

Темперамент

холерик
сангвиник
флегматик
меланхолик

Социаническая типизация

логик / этик
интуит / сенсорик
рационал. / иррационал.
экстраверт / интраверт

Акцентуация характера

творческий
демонстративный
аффективный
тревожный
борющийся
противоречущий
неакцентуированный

Характерологические черты

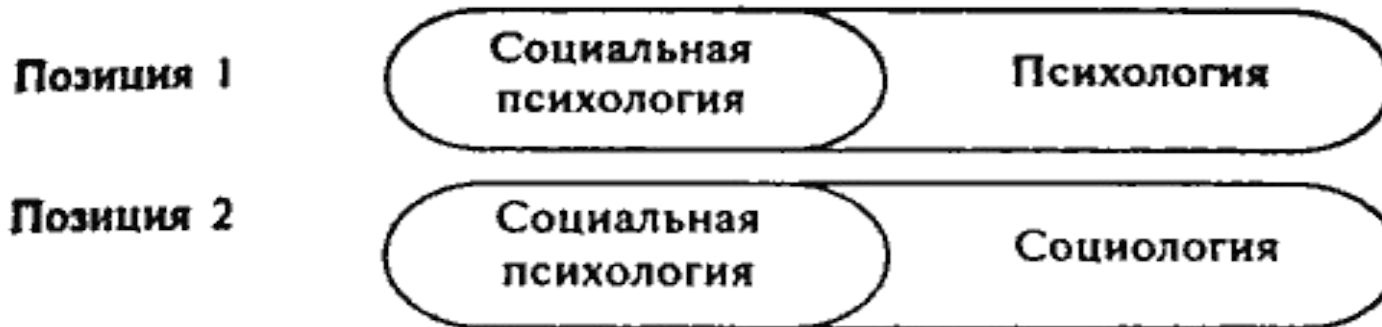
импульсивность / рефлексивность
сдержанность / экспрессивность
интеллект
эмоциональная устойчивость
властность / подчиненность
конформность поведения
робость / социальная смелость
мягкость / жесткость
подозрительность / доверчивость
практичность / разв. воображение
прямолинейность / дипломатичность
консерватизм / радикализм
уверенность / тревожность
самост. суждений / внушаемость
низкий / высокий самоконтроль
расслабленность / напряженность

Интегральные качества личности

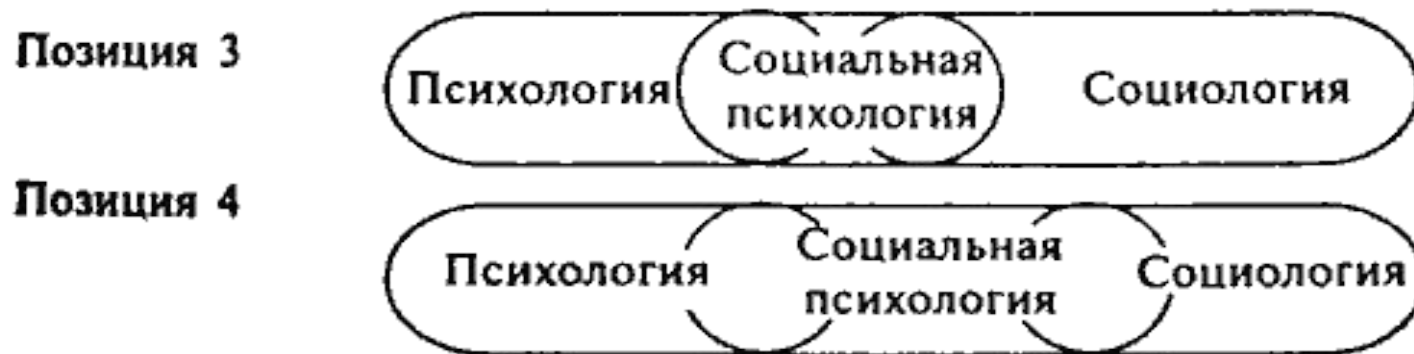
честность
искренность
альтруизм
эмпатия
воля
великодушие
терпимость
аскетизм
верность
моногамность
щедрость
индивидуализм

ПОЛОЖЕНИЕ СОЦ.ПСИХОЛОГИИ ОТНОСИТЕЛЬНО
«РОДИТЕЛЬСКИХ» ДИСЦИПЛИН

I ИНТРАДИСЦИПЛИНАРНЫЙ ПОДХОД

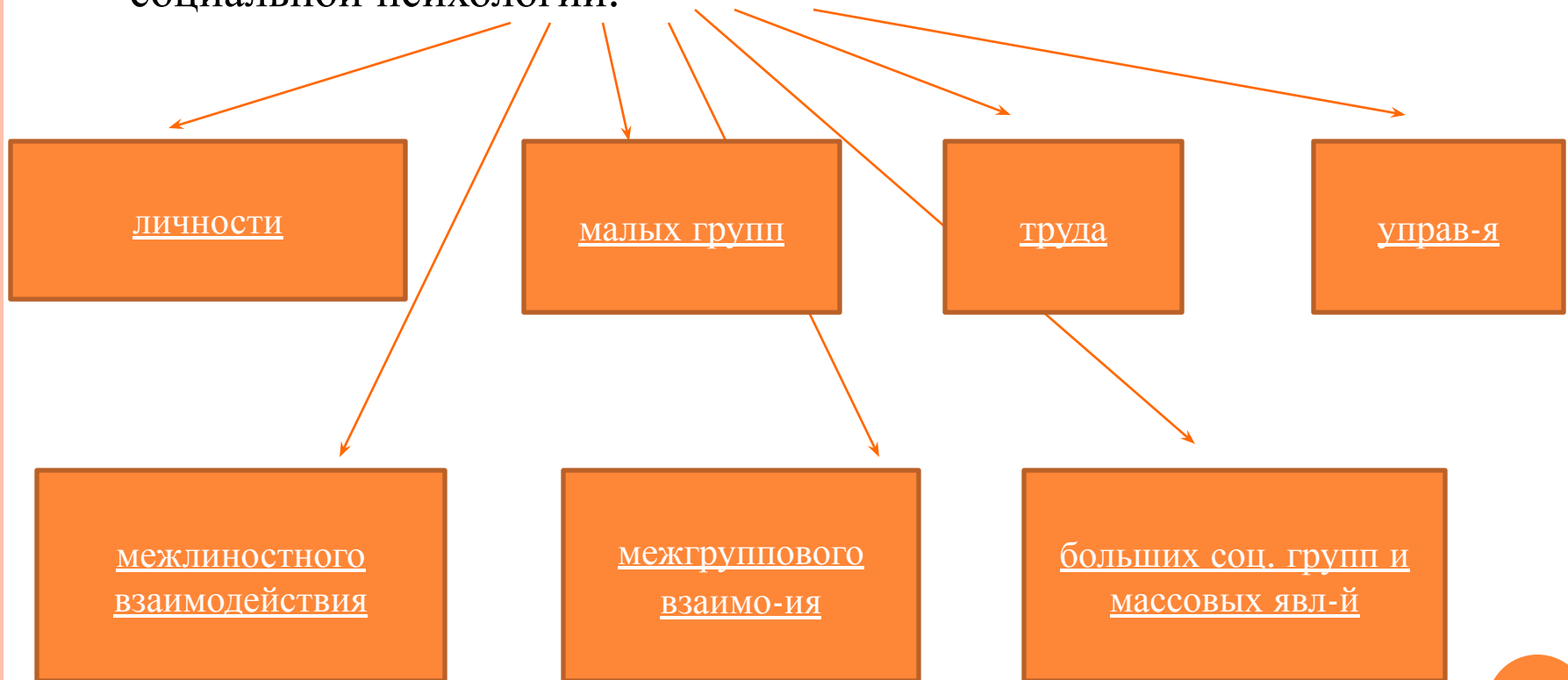


II ИНТЕРДИСЦИПЛИНАРНЫЙ ПОДХОД

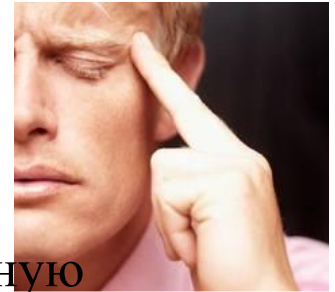


СТРУКТУРА СОЦ. ПСИХОЛОГИИ

- Структура социальной психологии определяется прежде всего объектами, сферами человеческой деятельности и методами исследования. Выделяются основные разделы социальной психологии:



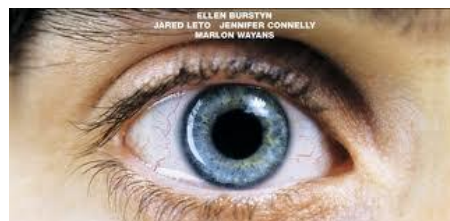
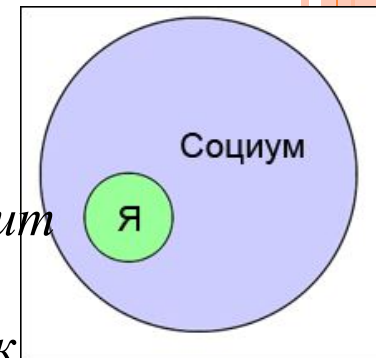
СОЦИАЛЬНАЯ ПСИХОЛОГИЯ ЛИЧНОСТИ



Существует несколько факторов, определяющих социальную природу личности:

- характер взаимодействия с другими в коммуникации
 - индивидуальные психологические особенности личности
 - активность в коммуникации, активность взаимодействия
- устойчивые традиции, нормы, правила, позиции, роли и т.п.

Общаясь, человек реализует цели и задачи, которые он ставит перед собой. Вместе с тем участие в общении - это использование механизмов и средств вхождения индивида к системы социальных отношений. В общении проявляются индивидуально-психологические свойства личности.



СОЦИАЛЬНАЯ ПСИХОЛОГИЯ МАЛЫХ ГРУПП

Выделяются малые группы в качестве специфических человеческих общностей. Признаки малой группы определяются качественными признаками малой группы, основные:

Компактность

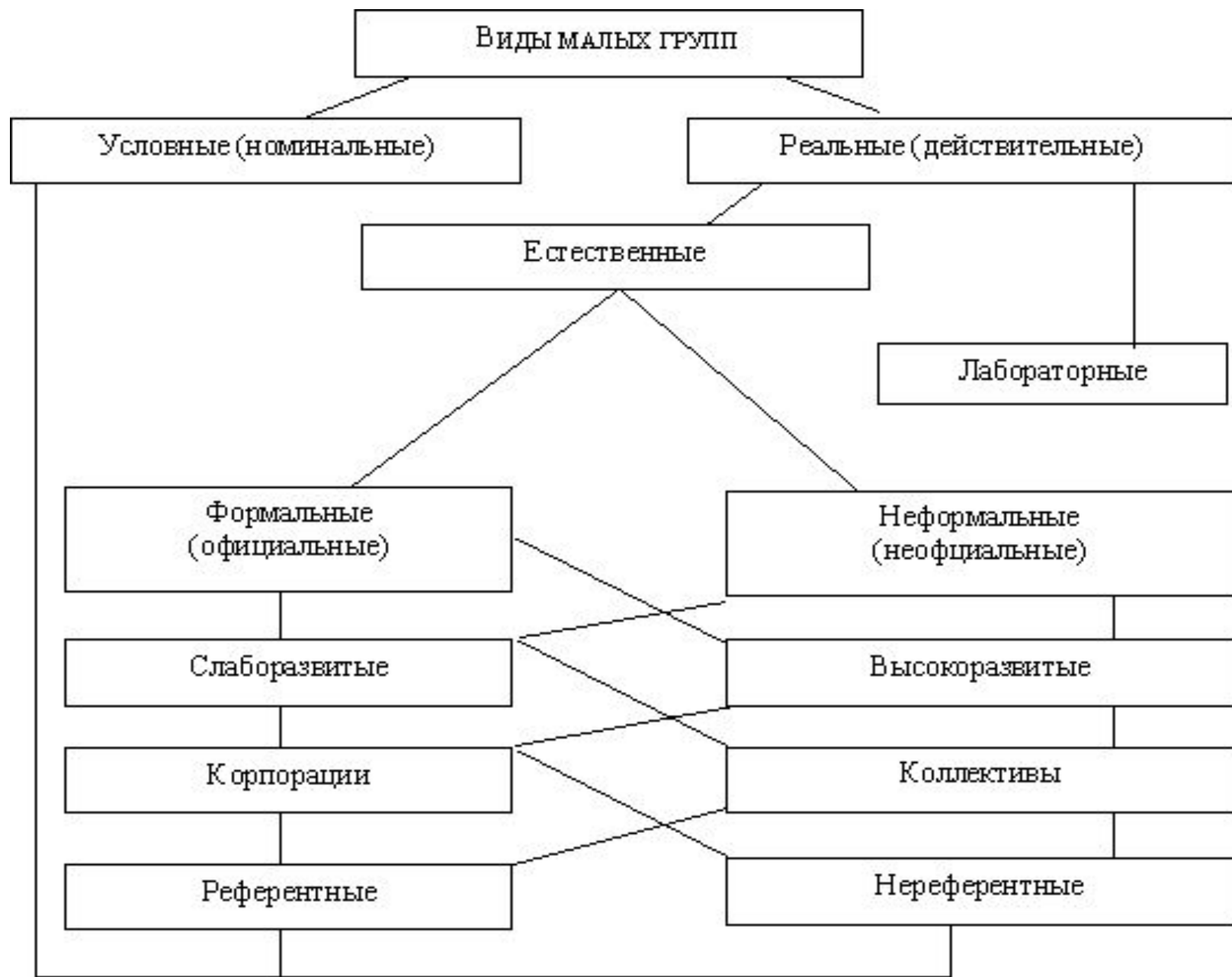
возможность каждого члена группы регулярно общаться друг с другом, воспринимать и оценивать друг друга, обмениваться информацией, взаимными оценками и воздействиями



Целостность

социальная и психологическая общность индивидов, входящих в группу, позволяющая воспринимать их как единое целое

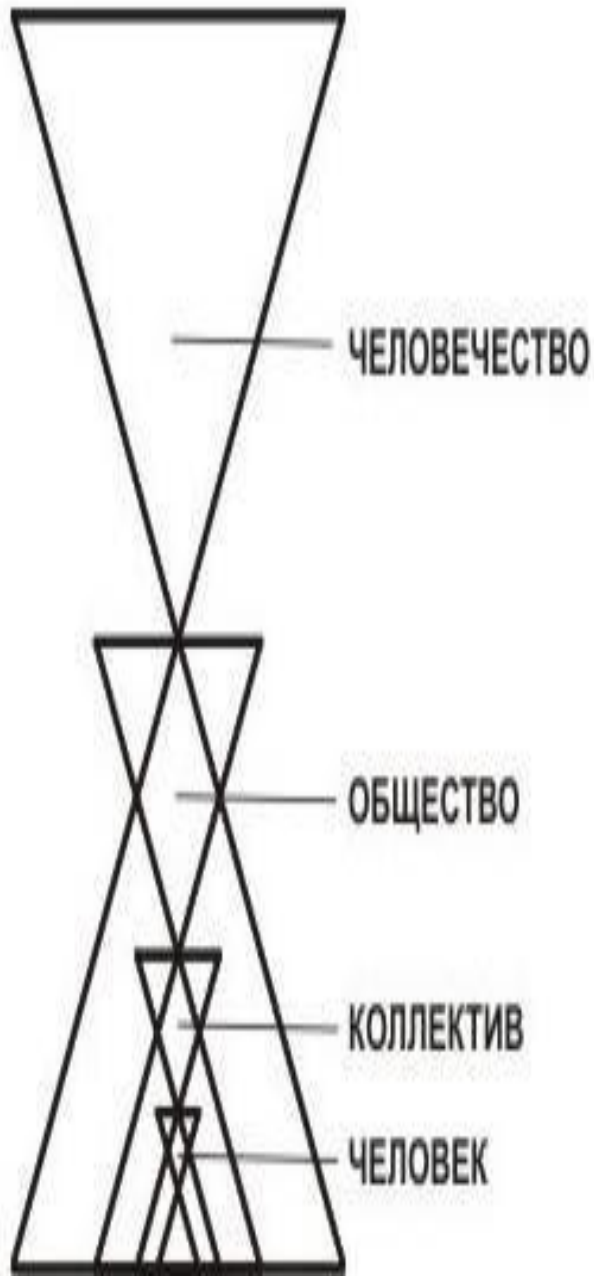




ОБЪЕКТЫ ИССЛЕДОВАНИЯ В НАУКЕ

- В зависимости от того или иного понимания *предмета социальной психологии* выделяются основные **объекты** ее изучения, то есть **носители социально-психологических явлений**.
- К ним относятся: взаимодействие в системе «личность — личность», малая группа, взаимодействие в системе «личность - группа», «группа — группа», большая социальная группа.





- Социальная психология – наука уникальная, ведь здесь предмет науки совпадает с методом изучения, и, независимо от того, кто мы, где и как мы живем, каждый из нас непосредственно связан с этой наукой и является ее частичкой.

