

Тема:

Анатомія та фізіологія
шкіри. Первинні та
вторинні елементи
шкіри

Актуальність теми:

Знання основ дерматовенерології необхідні середньому медперсоналу. Зміни шкіри нерідко служать лише зовнішнім проявом тієї чи іншої патології внутрішніх органів, ЦНС, ендокринної системи.

Вміння розбиратися у питаннях інфекційних захворювань шкіри, надавати невідкладну медичну допомогу хворим із шкірною патологією є обов'язковою умовою професійної підготовки фельдшера акушерки і медсестри

План:

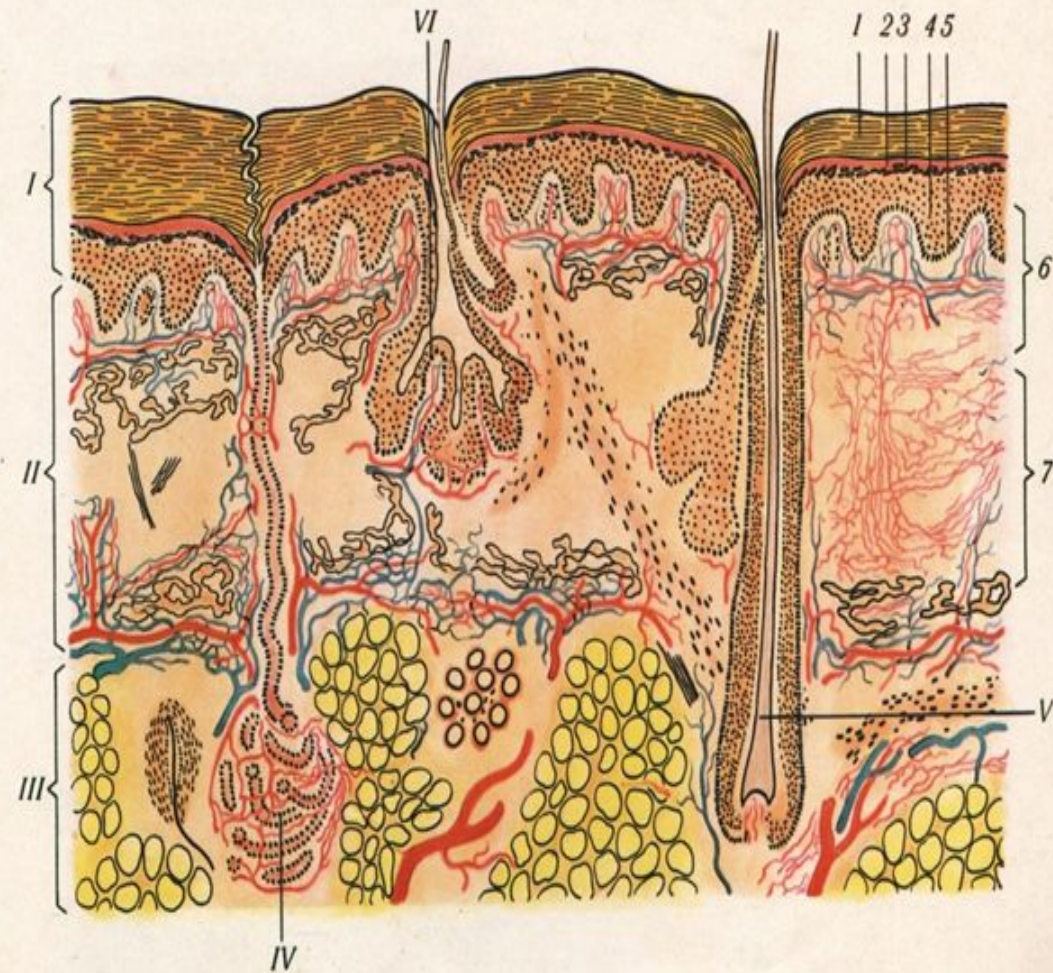
1. Будова епідермісу.
2. Дерма та її складові.
3. Анатомічна будова придатків шкіри.
4. Функції шкіри.
5. Характеристика первинних елементів.
6. Характеристика вторинних елементів

Будова шкіри:

1.Епідерміс (cutis)

2.Дерма (cutis propria)

3.Підшкірно-жирова клітковина (subcutis)



Будова епідермісу:

Базальний шар
(stratum basale)

Роговий шар
(stratum corneum)

Шиповидний шар
(stratum spinosum)

Блискучий шар
(stratum lucidum)

Зернистий шар
(stratum
granulosum)

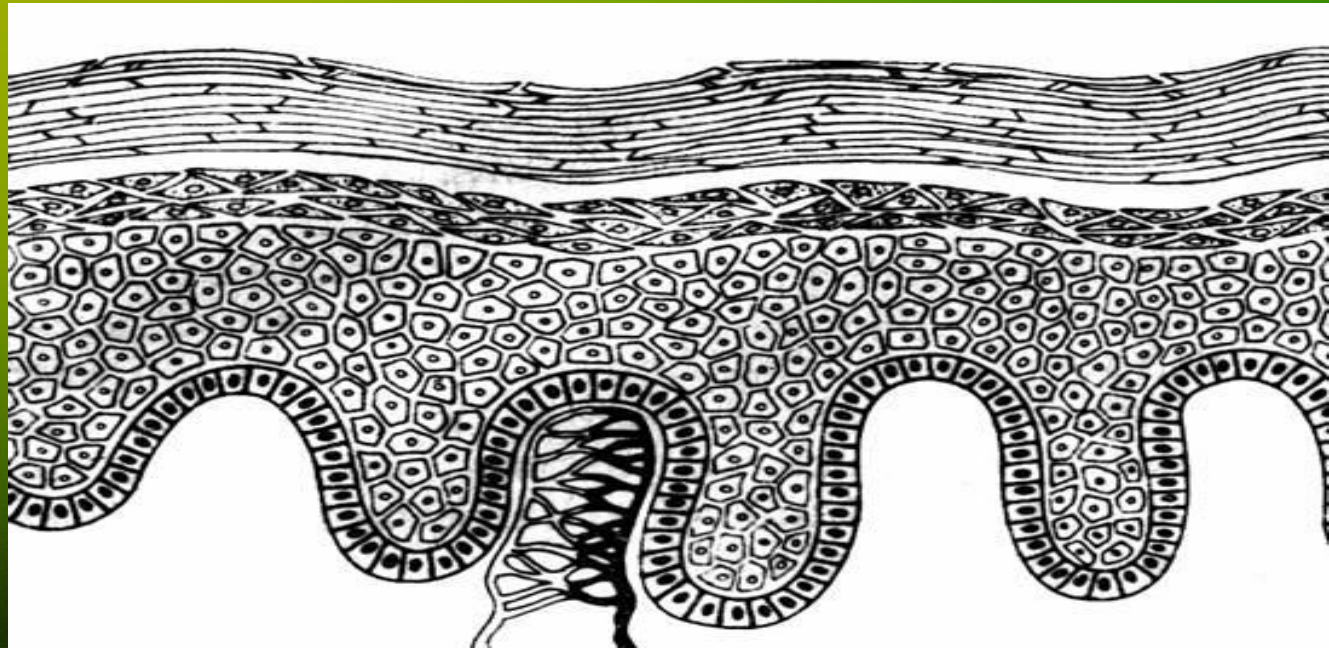
Базальний шар (**stratum basale**) – складається із одного ряду призматичних клітин, які з'єднуються між собою відростками, а роз'єднуються міжклітинними каналцями. Дві особливості: росткові клітини і вироблення меланіну.

Шиповидний шар (**stratum spinosum**) – складається з 3-8 рядів клітин, з'єднуються відростками, роз'єднуються міжклітинними каналцями. В даному шарі є ядра і вирости – тонофібрили, які виконують захисну функцію.

Зернистий шар (**stratum granulosum**) – складається з 1-2 рядів клітин, на долонях і підшвах 3-4 ряди. В даному шарі три складові частини: кератиносоми, кератиногіалінові маси і гранули Орланда.

Блискучий шар (**stratum
lucidum**) – складається з
без'ядерних клітин. Є
речовина – елеїдин, яка
надає блискучого
забарвлення.

Роговий шар (**stratum corneum**) – складається з без'ядерних пластинок. Є лусочки, які є структурною одиницею і відновлюються за 72год.



Будова дерми:

```
graph TD; A[Будова дерми:] --- B(Колагенові, еластичні, ретикулярні волокна); A --- C(Основна аморфна речовина);
```

Колагенові,
еластичні,
ретикуляр
ні волокна

Основна
аморфна
речовина

Кровоносні
і
лімфатичні
судици

Волосся

До складу
дерми
входить:

Нерви

Сальні і
потові
залози

Шари дерми:

1.

Сосочковий
шар

2. Сітчастий
шар

Клітини дерми:

Фібробласт
и

Лейкоцити

Тучні

Макрофаги

Меланоцит
и

Будова нігтя:

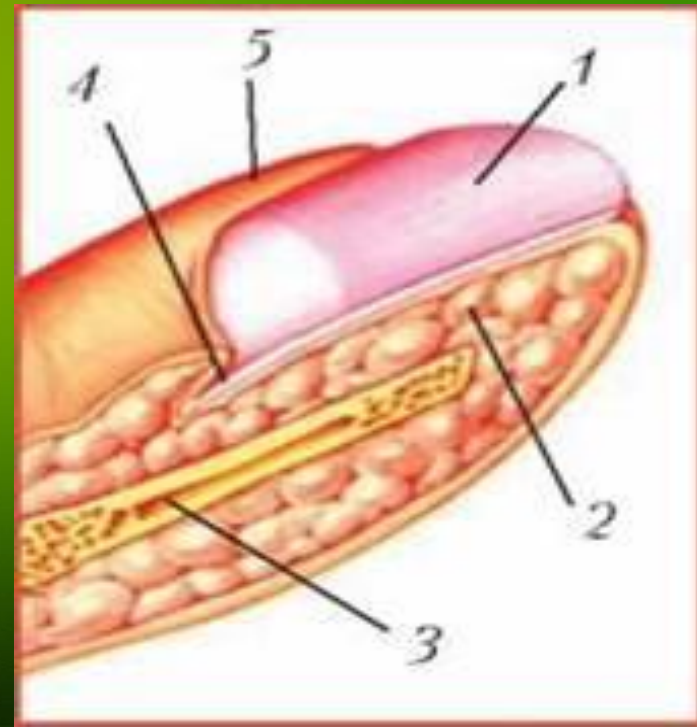
Передній
вільний
край

Задній
скритий
край

Два бокових
краї

Луночка

Нігтьове
ложе



Будова потової залози:

1.Тіло

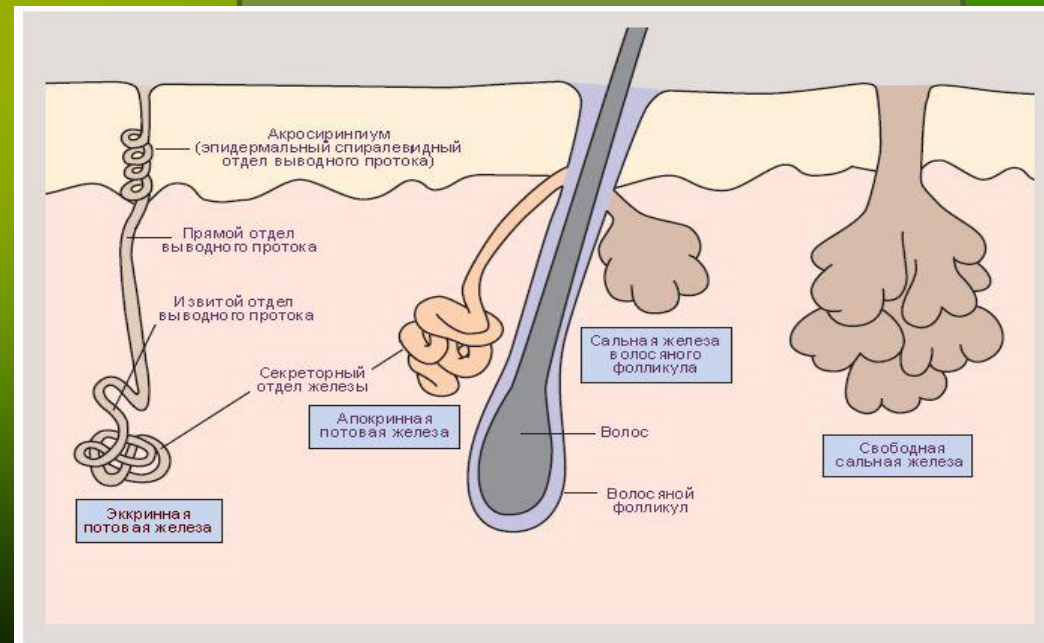
Складається з:

- Базальної мембрани
- Залозистого епітелію
- Сполучнотканинної оболонки

2.Протока

Складається з:

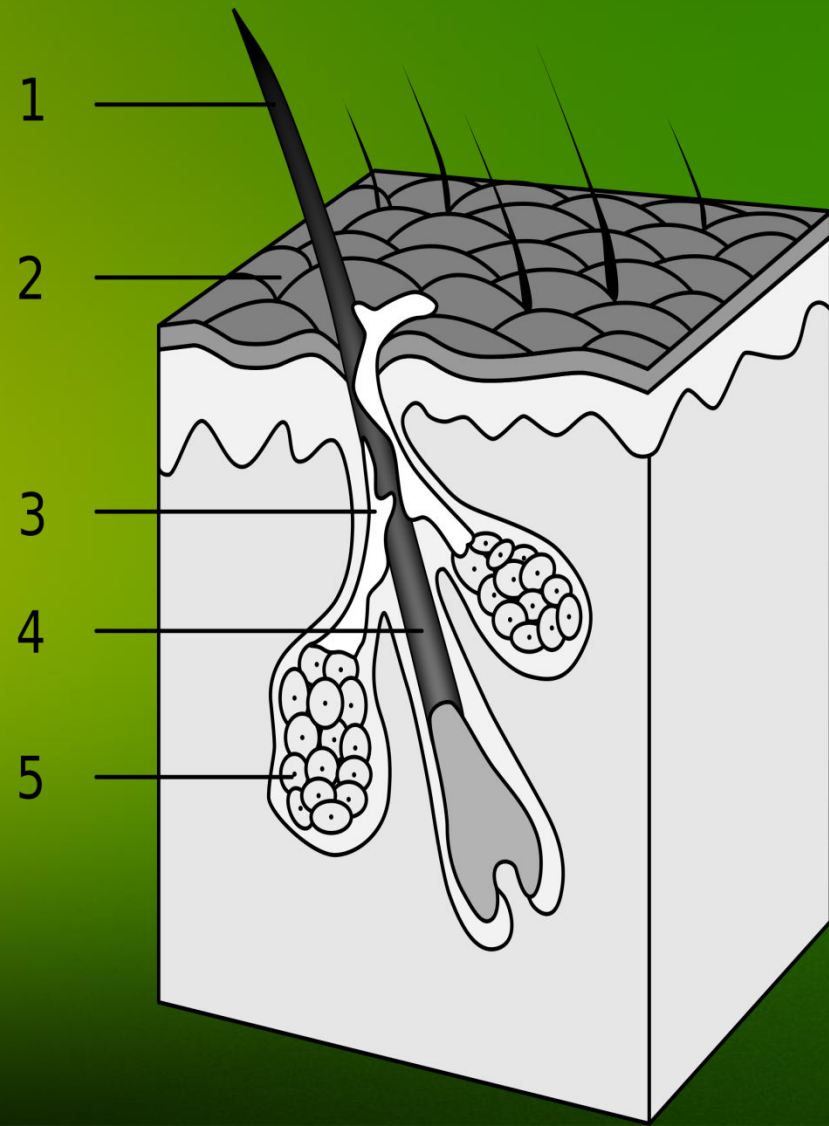
- Клітин епідермісу



Будова сальної залози:

1.Тіло
(складається з альвеол)

2.Протока
(складається з клітин епідермісу)



Функції шкіри:

Захисна

Імунологічна

Регуляція
тепловіддачі і
теплообміну

Секреторна

Газообмінна

Придатки шкіри:

Сальні
залози

Потові
залози

Волосс
я

Нігті

Первинні елементи шкіри:

1.

Безпорожнисті

пляма

вузлик

вузел

бугорок

волдир

2.Порожнисті

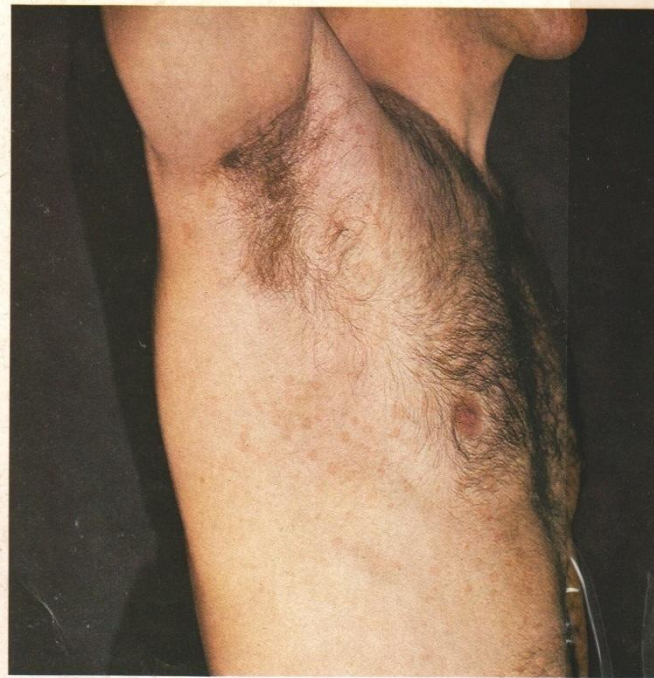
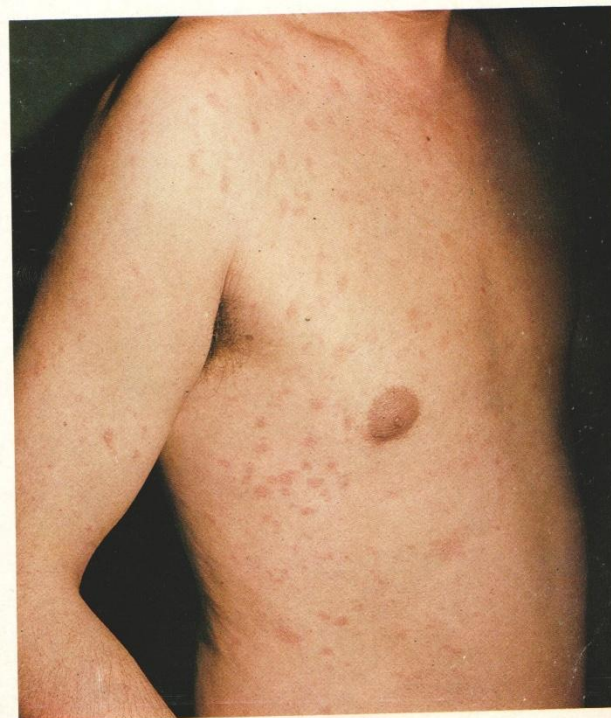
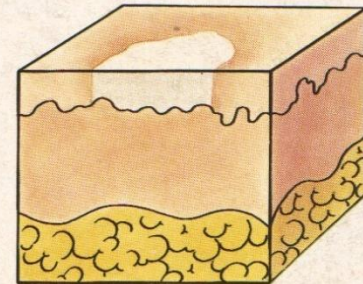
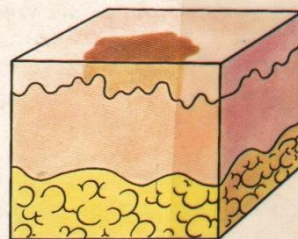
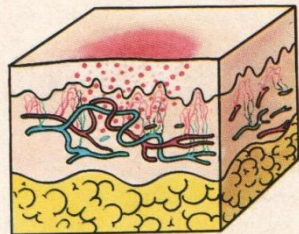
пухирець

пухирь

гнійничок

**Первинні
безпорожністі
елементи шкіри**

Пляма (**macula**) – елемент, який не підвищується над рівнем шкіри і при розрішенні не залишає сліду



Плями поділяються на:

1. Запальні

Ерітема,
розеола.

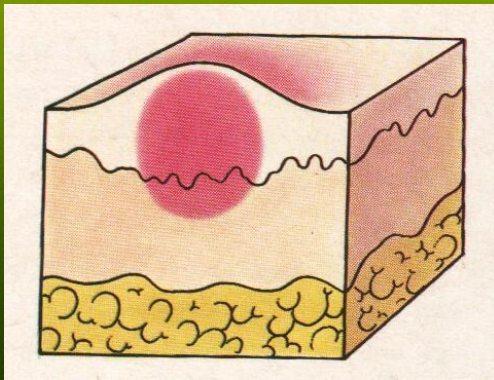
2. Незапальні

Веснянки,
вітіліго, родимі
плями, петехії,
татування.

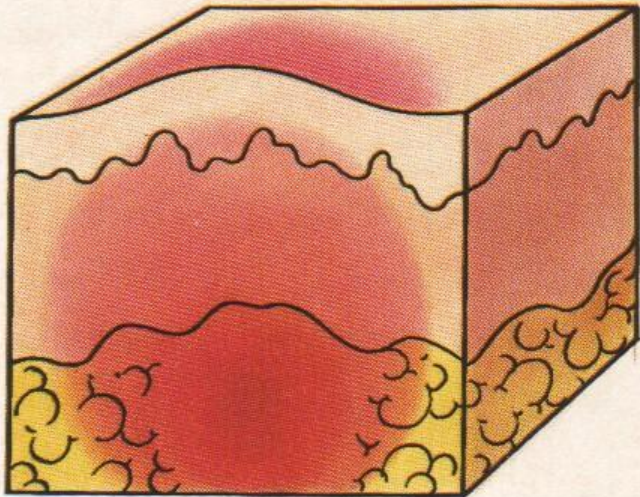
Вузлик (papula) – елемент, який підвищується над рівнем шкіри, розміром до горошини, після розрішення не залишає сліду. Вузлики зливаються і утворюють бляшки покриті лусочками і кірками.

Клінічні форми по розміру:

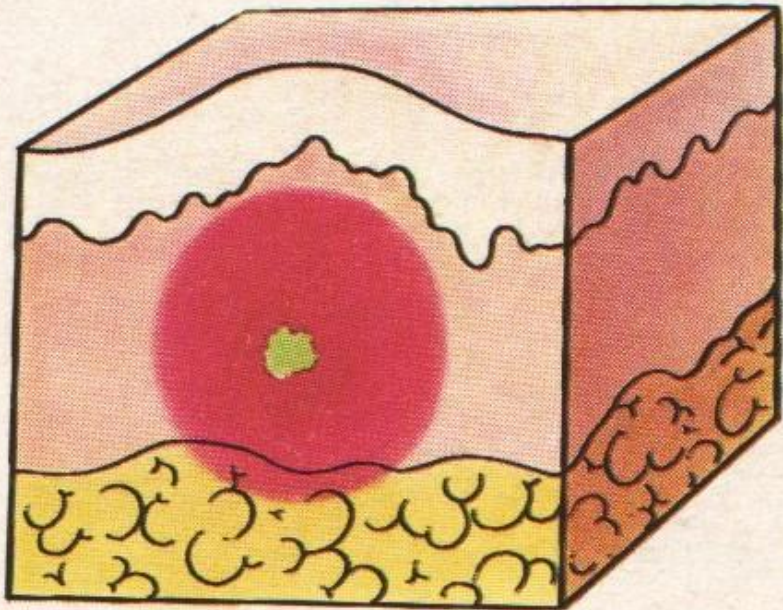
1. Міліарні (точкові)
2. Нумулярні (у розмірі 2 копійок)
3. Монетовидні (у розмірі 5 копійок)



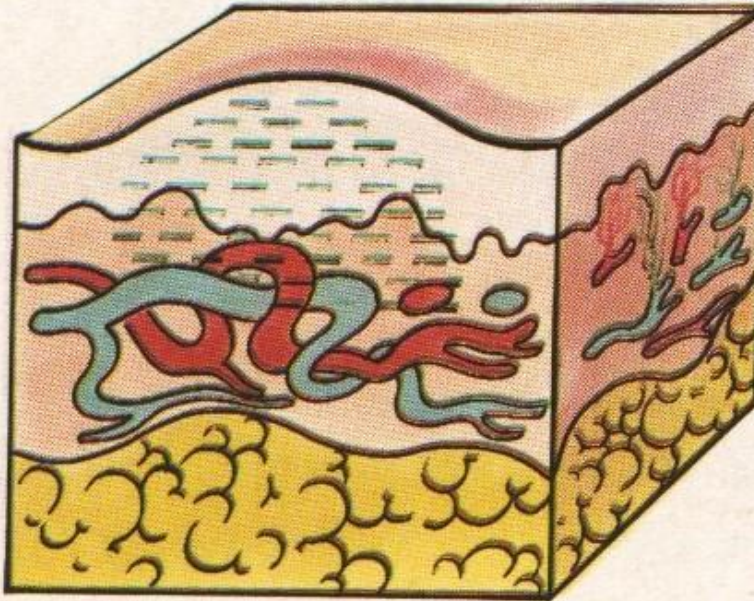
Вузел (nodus) – елемент, який підвищується над рівнем шкіри, розміром від горошини до курячого яйця, при розрішенні залишається рубець.



Бугорок (**tuberculum**) –
підвищується над рівнем шкіри,
синюшно-багрового кольору,
тістоватої консистенції, при розрішені
залишається рубець або рубцева
атрофія

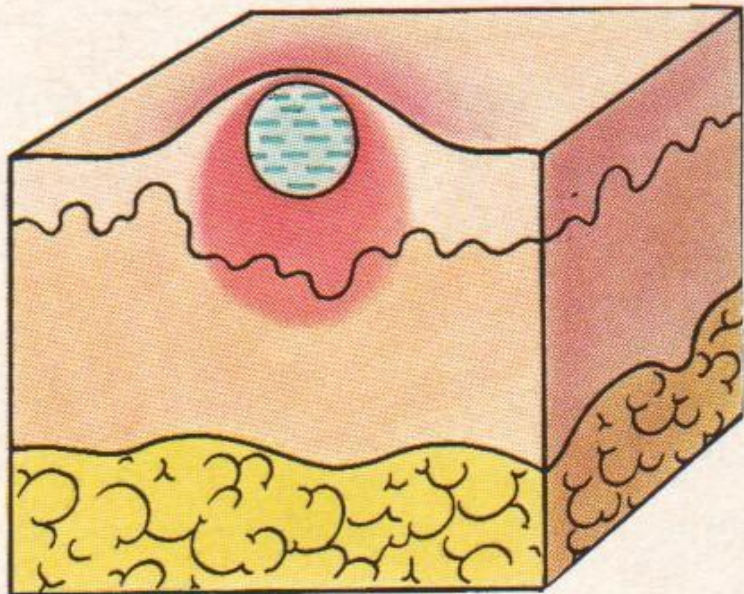


Волдирь (urtica) – опіки кропивви.
Підвищується над рівнем шкіри,
розміром від горошини до розмірів
долоні, при розрішені не залишає
сліду.

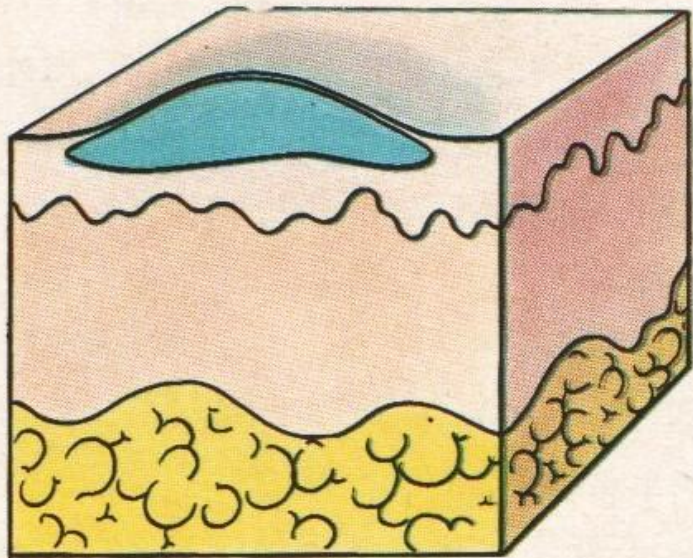


**Первинні
порожністі
елементи шкіри**

Пухирець (vesicula) – має порожнину, підвищений над рівнем шкіри, розміром до горошини, при розрішенні залишається пігментація рожевого кольору або не залишається сліду.



Пухирь (bulla) – має порожнину підвищену над рівнем шкіри, розміром від горошини до курячого яйця, при розрішені залишається пігментація рожевого кольору або не залишається слідів.

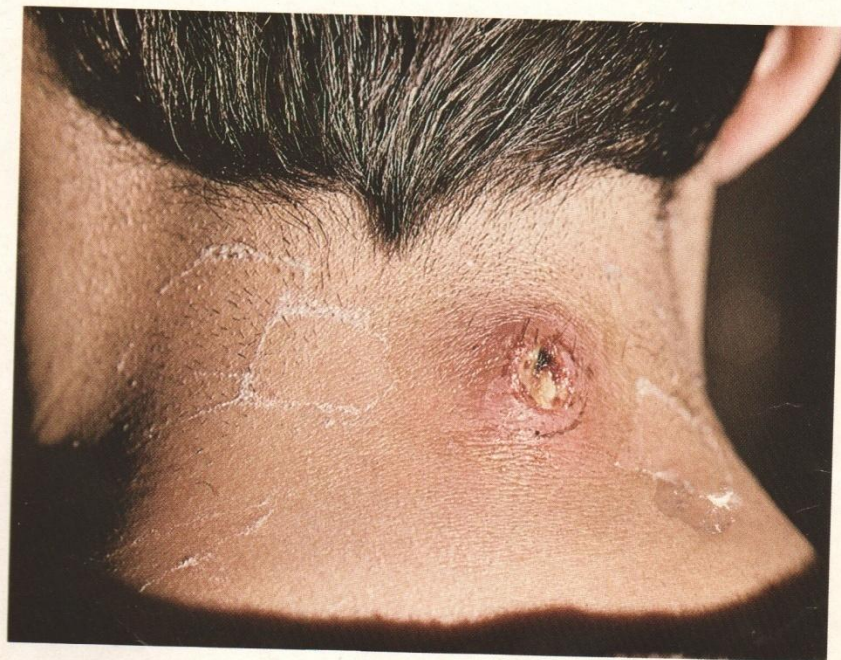
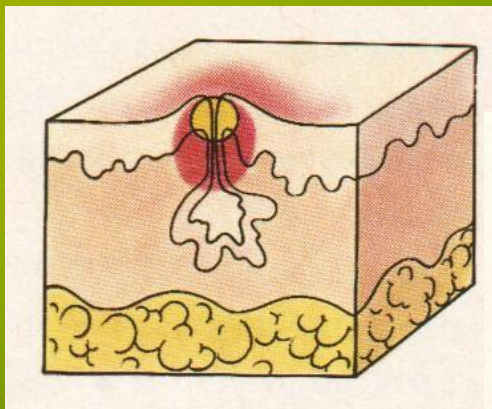


Гнійничок (**pustula**) –

підвищується над рівнем шкіри, має порожнину заповнену гнійним вмістом, розміром до горошини.

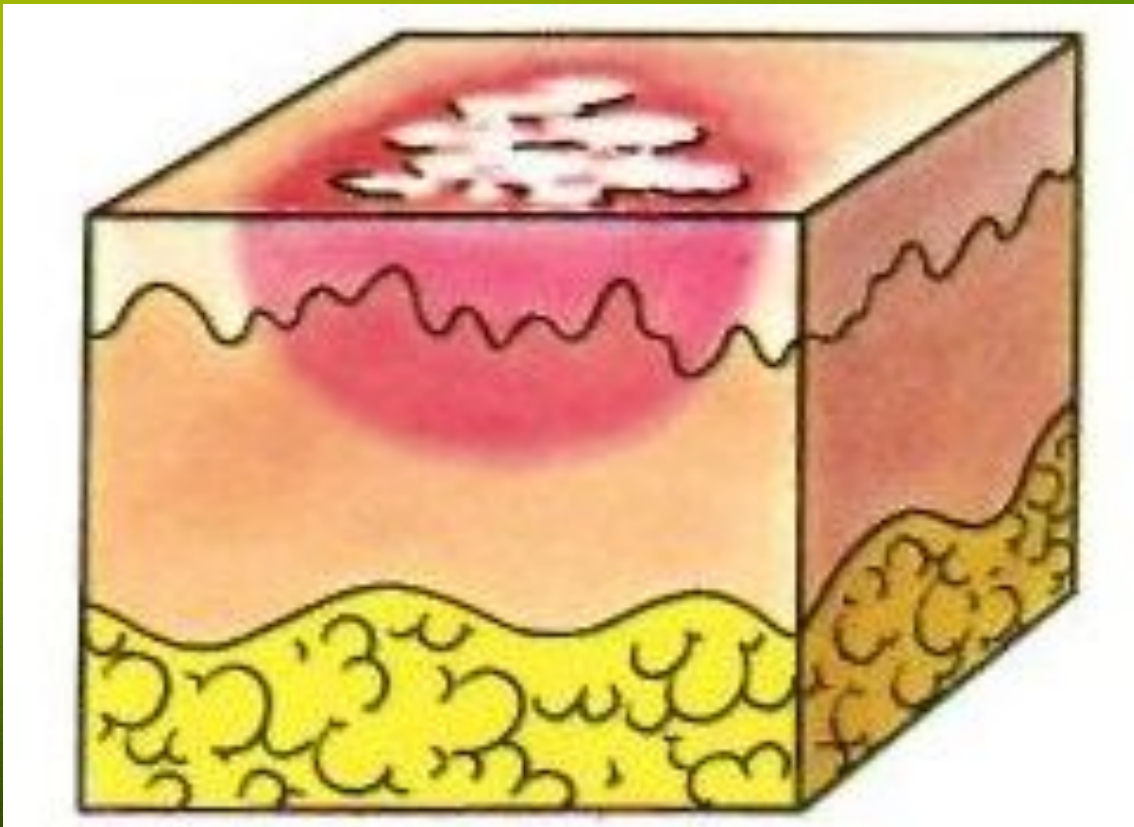
Різновиди:

1. Імпетіго
2. Ектіма
3. Рупія
4. Фолікуліт
5. Вугорь

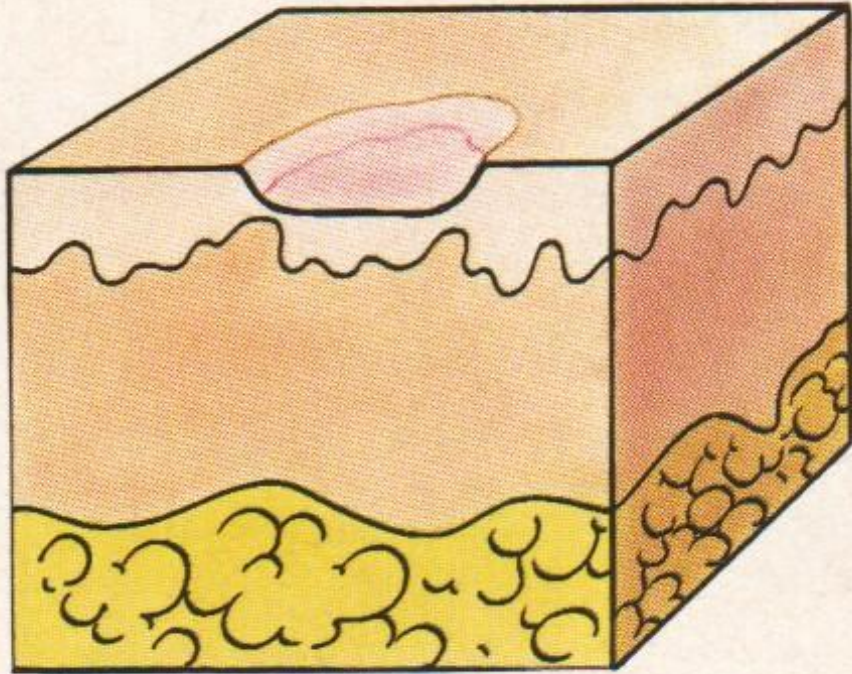


Вторинні елементи

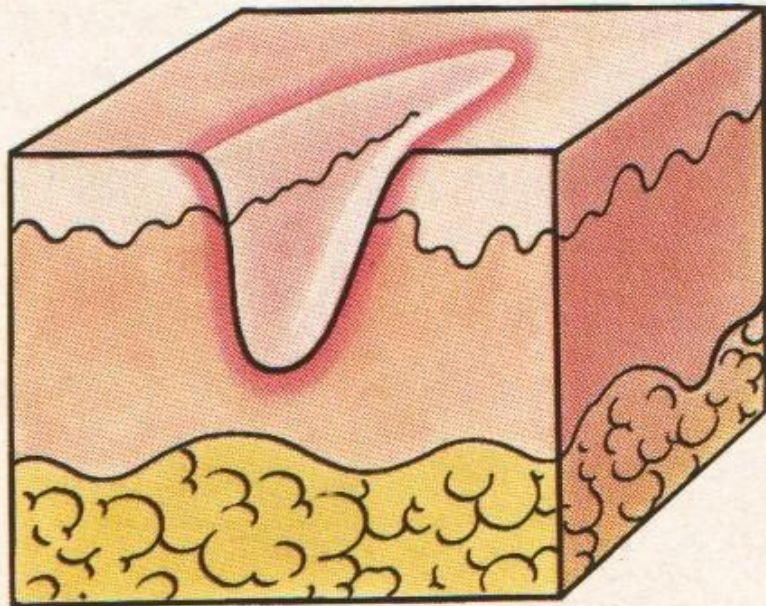
Лусочка (**squita**) – рогові пластинки, які втрачають зв'язок з епідермісом.



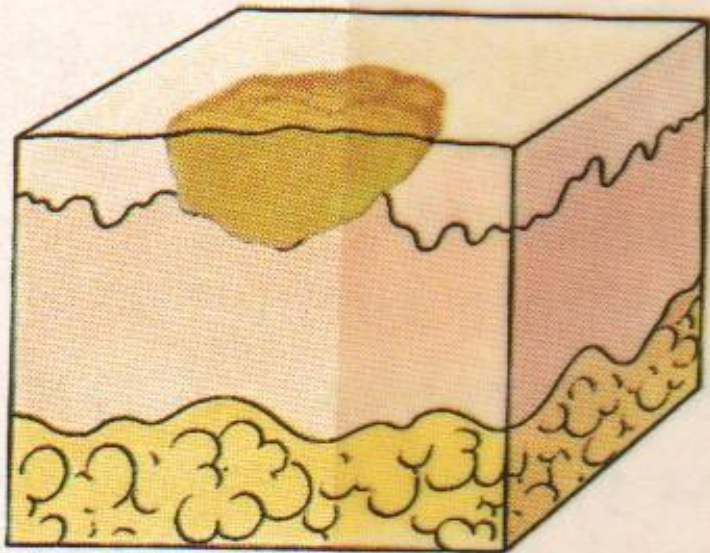
Ерозія (**erosio**) – утворюється внаслідок вскриття первинних порожнистих елементів (Пухиря, пухирця, гнійничка).



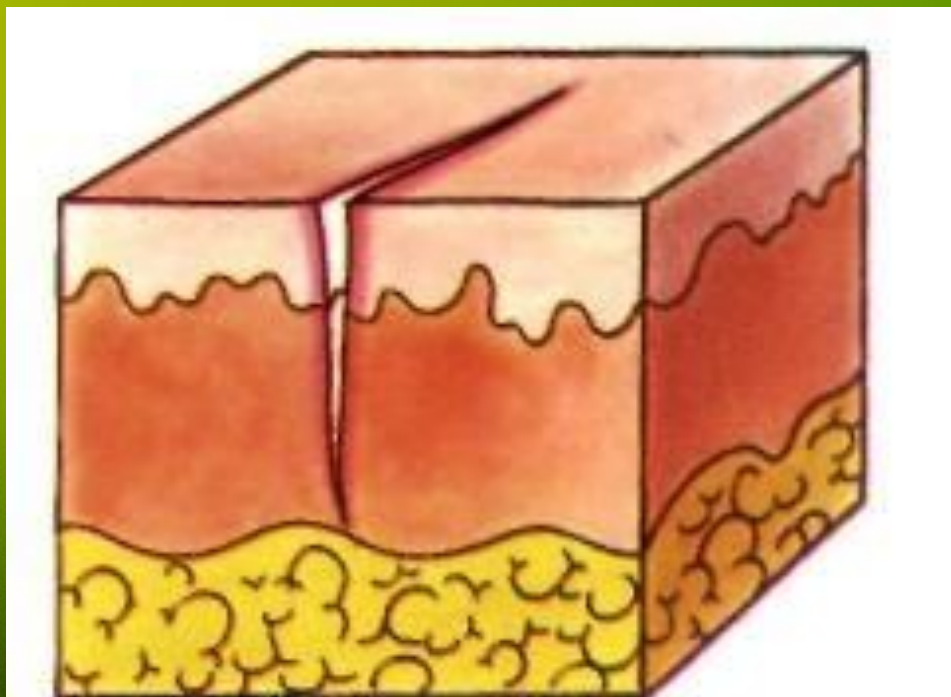
Виразка (**ulcus**) – глибокий дефект шкіри, дном якої може бути дерма, підшкірно-жирова клітковина, м'язи, апоневрози, тіло кістки.



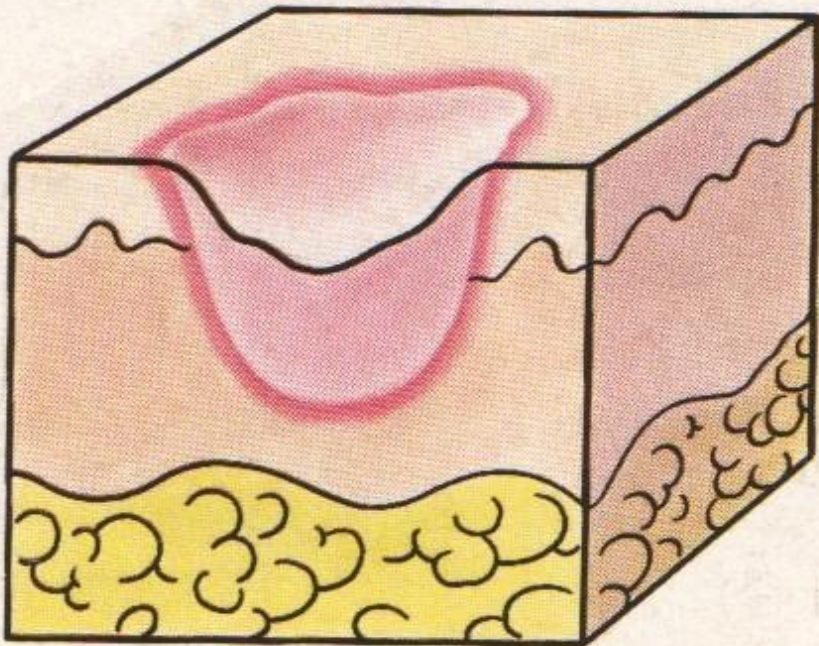
Кірка (**crusta**) – утворюється від засихання на шкірі серозного, гнійного, кров'яного ексудату.



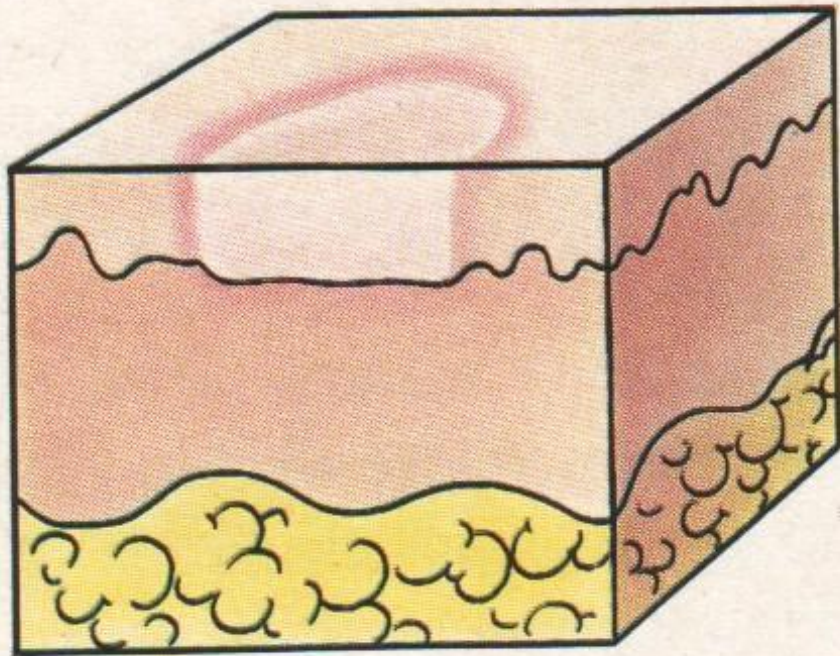
Тріщина (**fissura**) –
утворюється від сухості шкіри і
при втраті шкірою
еластичності.



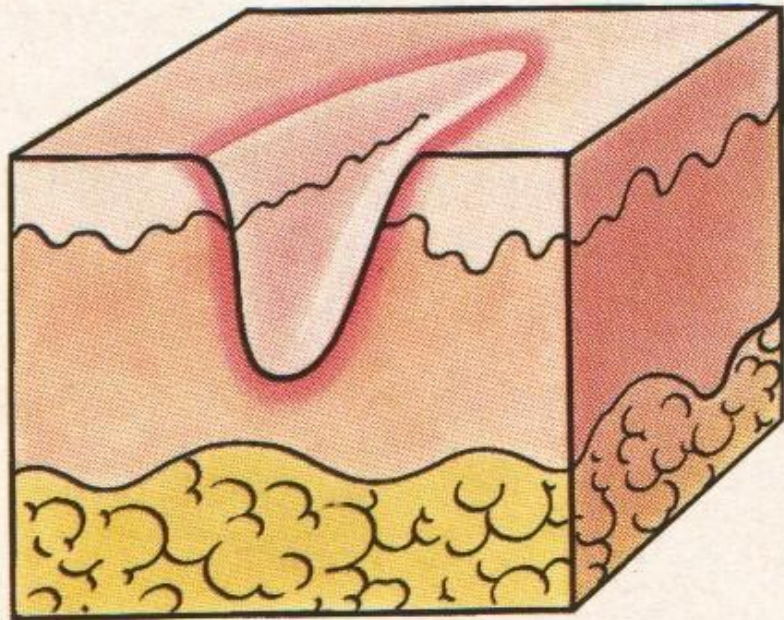
Рубець (**cicatrix**) – це заміщення дефекту шкіри грубоволокнистою сполучною тканиною.



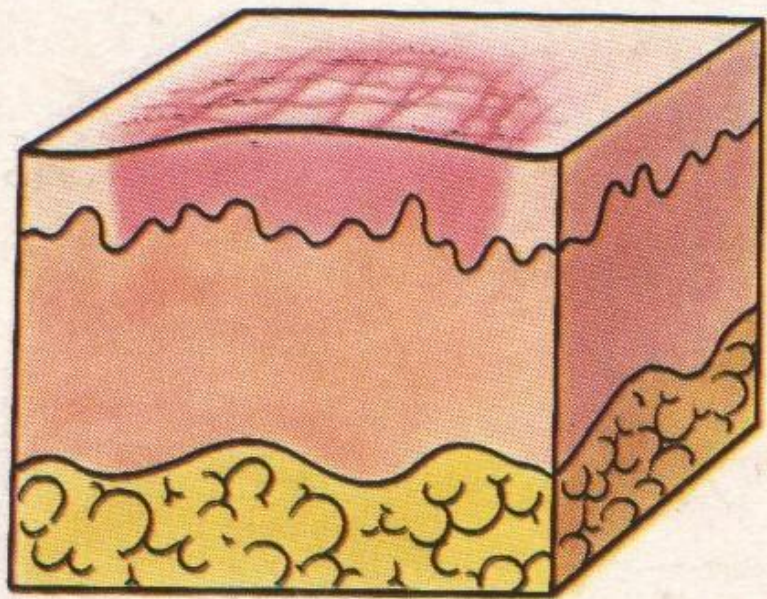
Рубцева атрофія – ВИТОНЧЕННЯ шкіри.



Екскоріація – розчухи внаслідок свербіжжю.



Ліхенізація – вираження шкірного малюнку.



Вегетація (**vegetatio**) –
розростання сосочків шкіри у
вигляді кольорової капусти.

