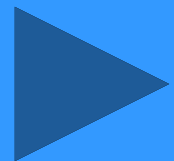


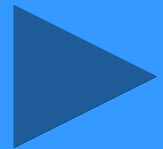
**Обучающая программа
по теме:**

**ГИПЕРТОНИЧЕСКАЯ
БОЛЕЗНЬ**



Гипертоническая болезнь

Хроническое заболевание, характеризующееся стойким повышением артериального давления нейрогенной природы, не связанного с первичным повреждением какого-либо органа



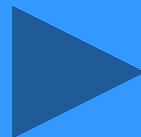
Кроме того выделяют вторичные (симптоматические) гипертензии:

- Почечная (при заболеваниях почек)
- При поражении эндокринной системы (опухоли гипофиза и надпочечников)
- Поражение нервной системы (опухоли и травмы мозга)
- Поражение сосудов (атеросклероз дуги аорты)



Факторы риска:

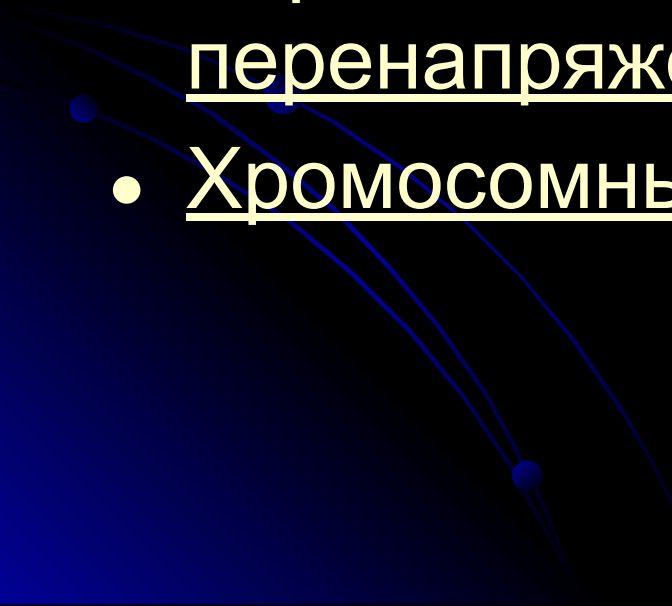
1. стресс, психоэмоциональное перенапряжение
2. наследственность
3. повышенное употребление поваренной соли



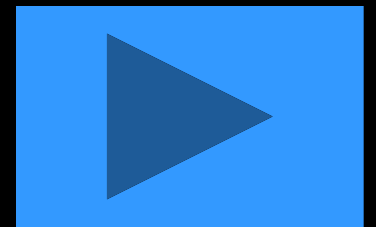
К вторичным гипертензиям
относятся все
нижеперечисленные, КРОМЕ

- При атеросклерозе дуги аорты
- При гломерулонефрите
- При аденоме предстательной железы
- При травме головного мозга
- При опухолях надпочечников

Важнейшим фактором риска при гипертонической болезни является:

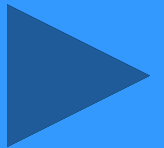
- Употребление большого количества жидкости
 - Стресс, психоэмоциональное перенапряжение
 - Хромосомные аномалии
- 

ПРАВИЛЬНО!



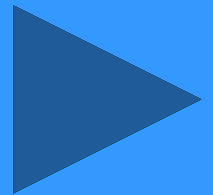
Течение гипертонической болезни:

- злокачественное
- доброкачественное

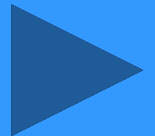


Клинико-морфологические формы ГБ:

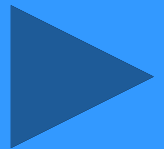
- Сердечная (проявляется ИБС)
- Мозговая (проявляется ЦВБ)
- Почечная (артериолонекроз, инфаркт, артериолосклеротический нефросклероз)



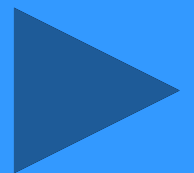
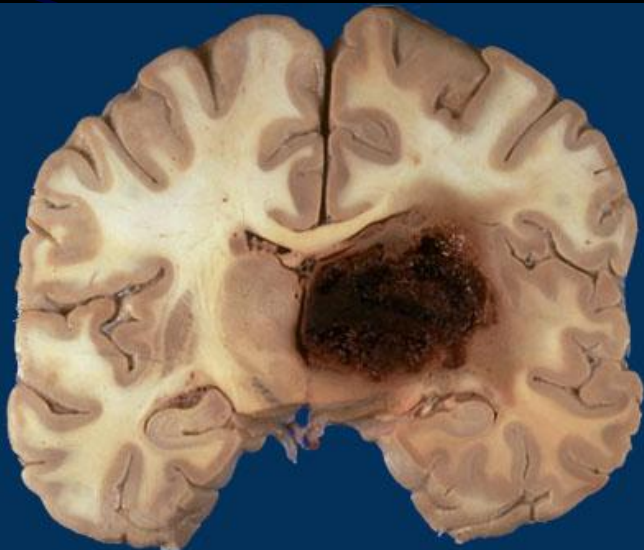
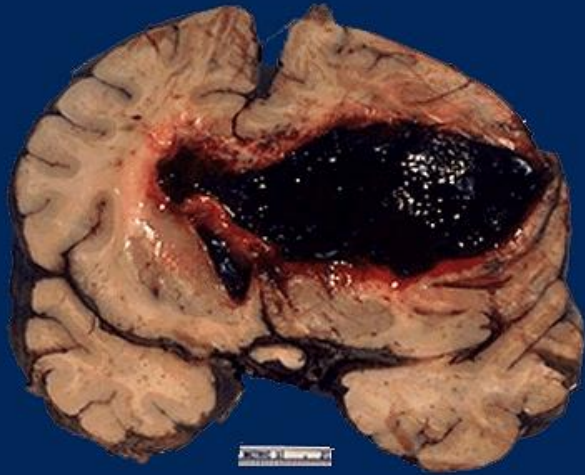
ЗЛОКАЧЕСТВЕННОЕ течение гипертонической болезни




- Диастолическое давление – до 120 мм рт.ст.
- Чаще у молодых мужчин (30-35 лет)
- Стадийности не прослеживается
- Доминантна почечная или мозговая форма
- В почках – фибриноидный некроз артериол и капиллярных петель клубочков. Быстро возникает почечная недостаточность
- Чаще смерть от кровоизлияния в мозг, почечной недостаточности.



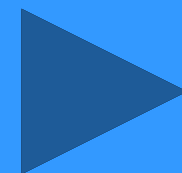
Кровоизлияния в головной мозг



Течение гипертонической болезни может быть:

- Острым
 - Злокачественным
 - Хроническим
 - Рецидивирующим
- 

ПРАВИЛЬНО!



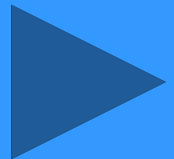
Формы гипертонической болезни
все нижеперечисленные, КРОМЕ:

- Мозговая
- Сердечная
- Эндокринная
- Почечная

Для злокачественного течения
гипертонической болезни
характерно все, КРОМЕ:

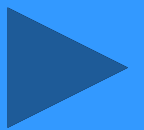
- Выделяют 3 стадии
- Чаще у молодых мужчин
- Чаще наблюдаются мозговая и почечная формы
- Очень высокое диастолическое давление – до 120 мм.рт.ст.

ДОБРОКАЧЕСТВЕННОЕ течение гипертонической болезни



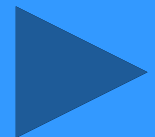
Для доброкачественного течения ГБ характерно

- Постепенное увеличение артериального давления (годами)
- Однако возможны и гипертонические кризы
- Характерна стадийность



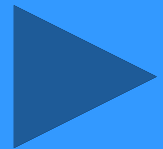
Для доброкачественного течения ГБ характерны 3 стадии:

1. Доклиническая
2. Распространенных изменений мелких артерий и артериол
3. Вторичных изменений в органах в связи с изменениями артерий и нарушением внутриорганного кровотока

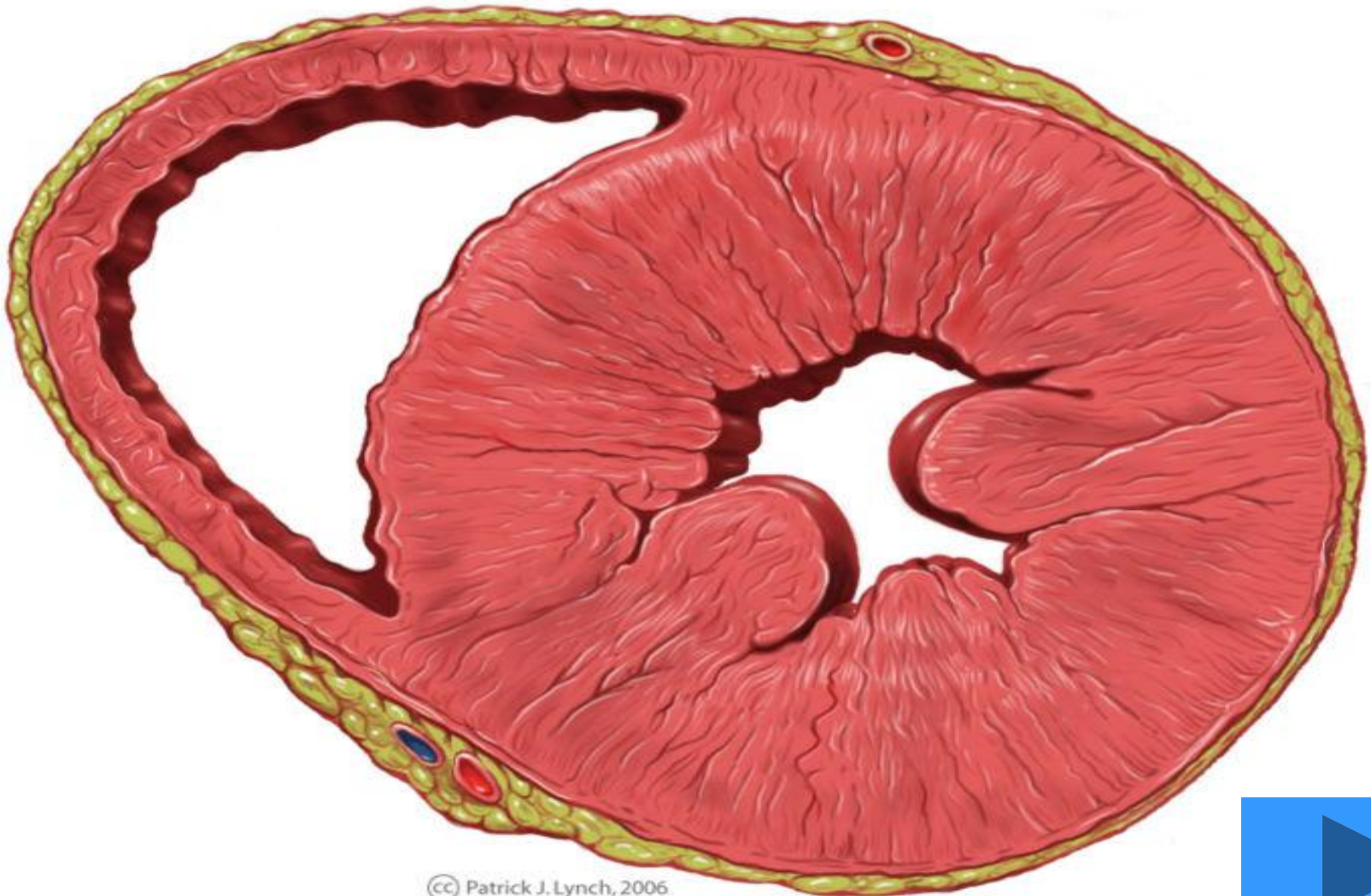


1. доклиническая стадия:

1. Транзиторная гипертония
2. Гипертрофия мышечного слоя артериол
3. Умеренная компенсаторная гипертрофия миокарда (толщина стенки ЛЖ $> 1,2$ см)



Гипертрофия левого желудочка сердца

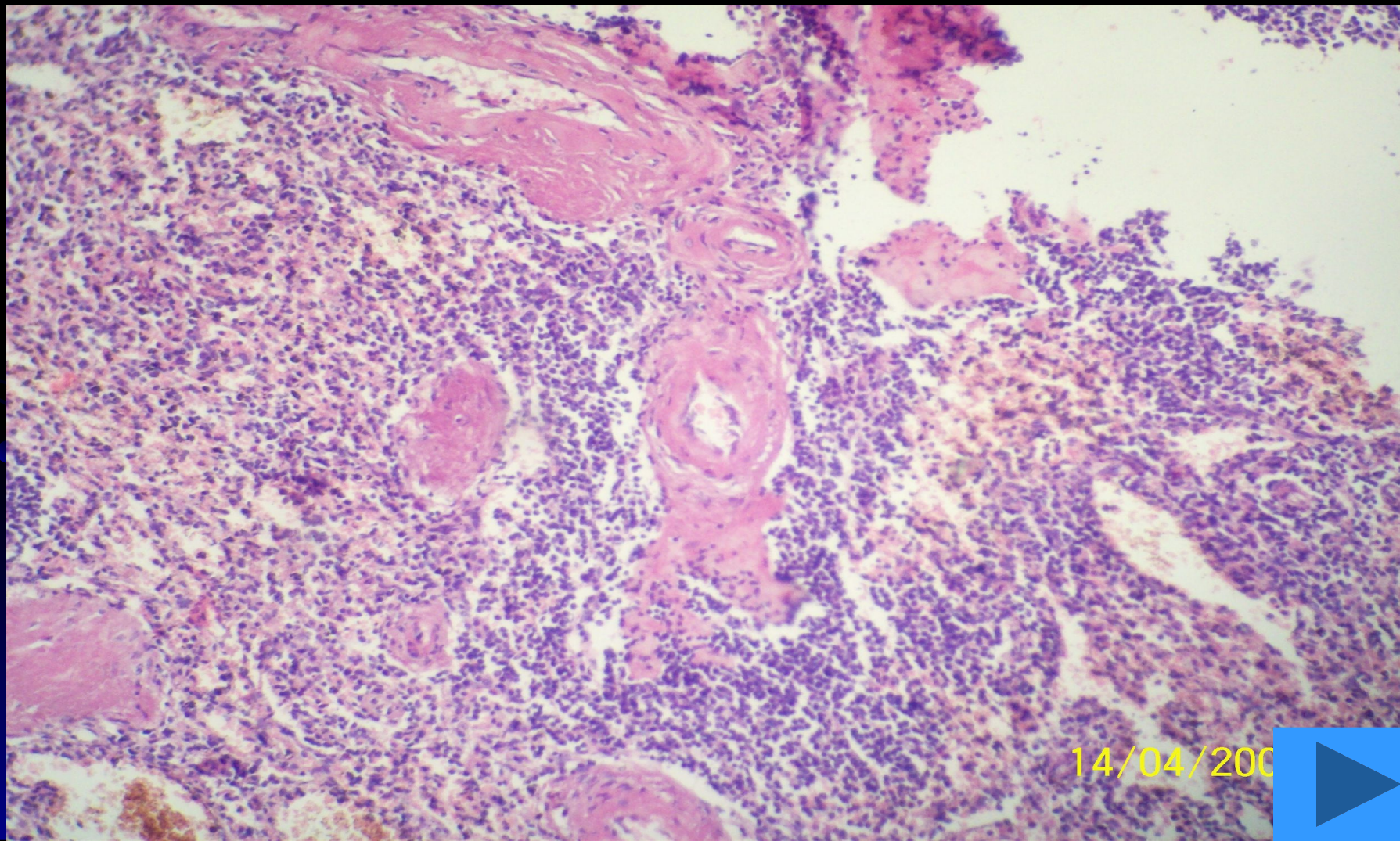


2. стадия распространенных изменений артерий:

1. Повышение АД стойкое
2. В мелких артериях – плазмодипитывание, гиалиноз
3. Эластоз, эластофиброз – гиперплазия и расщепление внутренней эластической мембраны, затем склероз (фиброз)
4. Гипертрофия миокарда возрастает



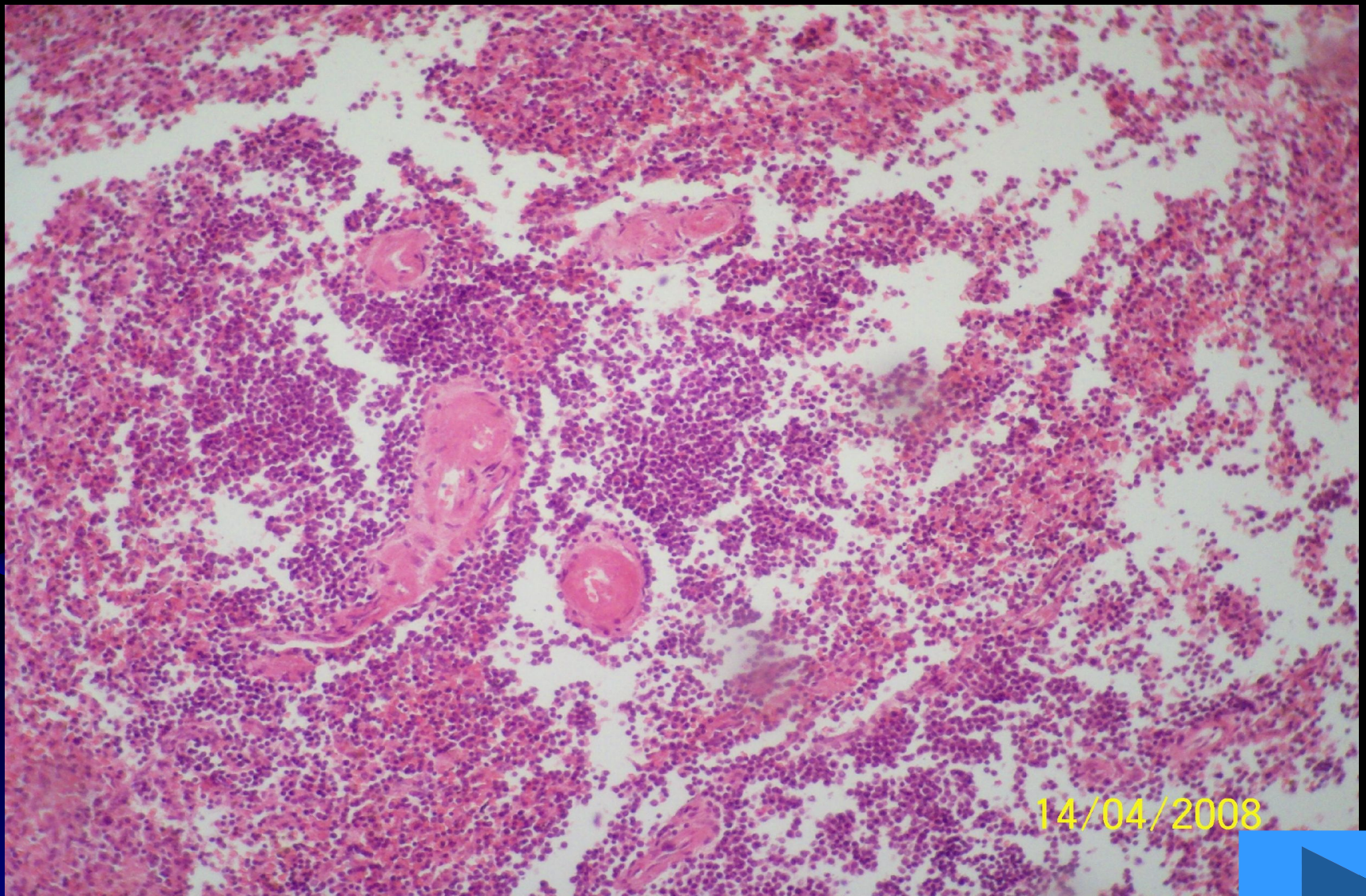
Плазмодипитывание артериол



14/04/200



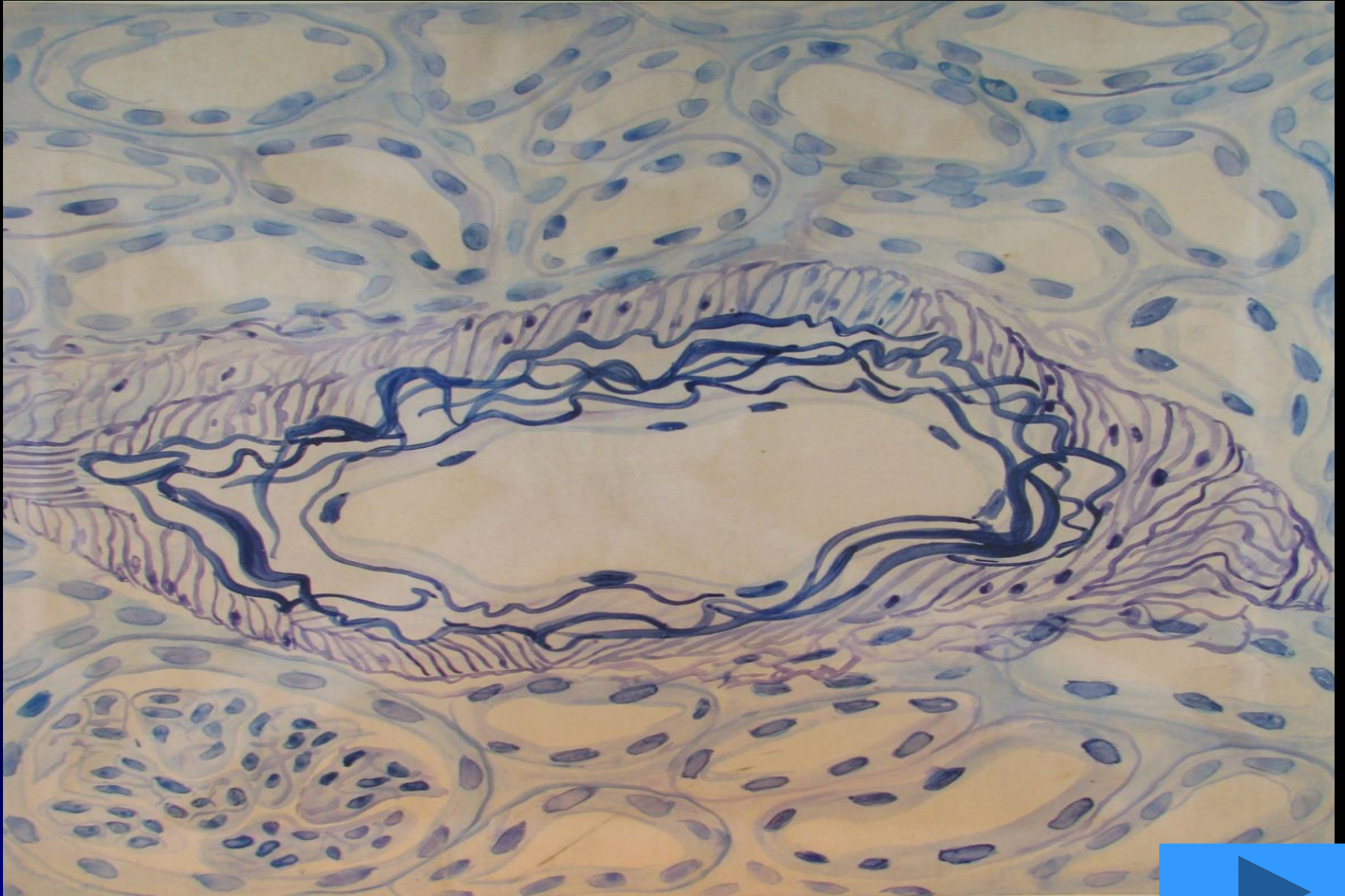
Гиалиноз артериол



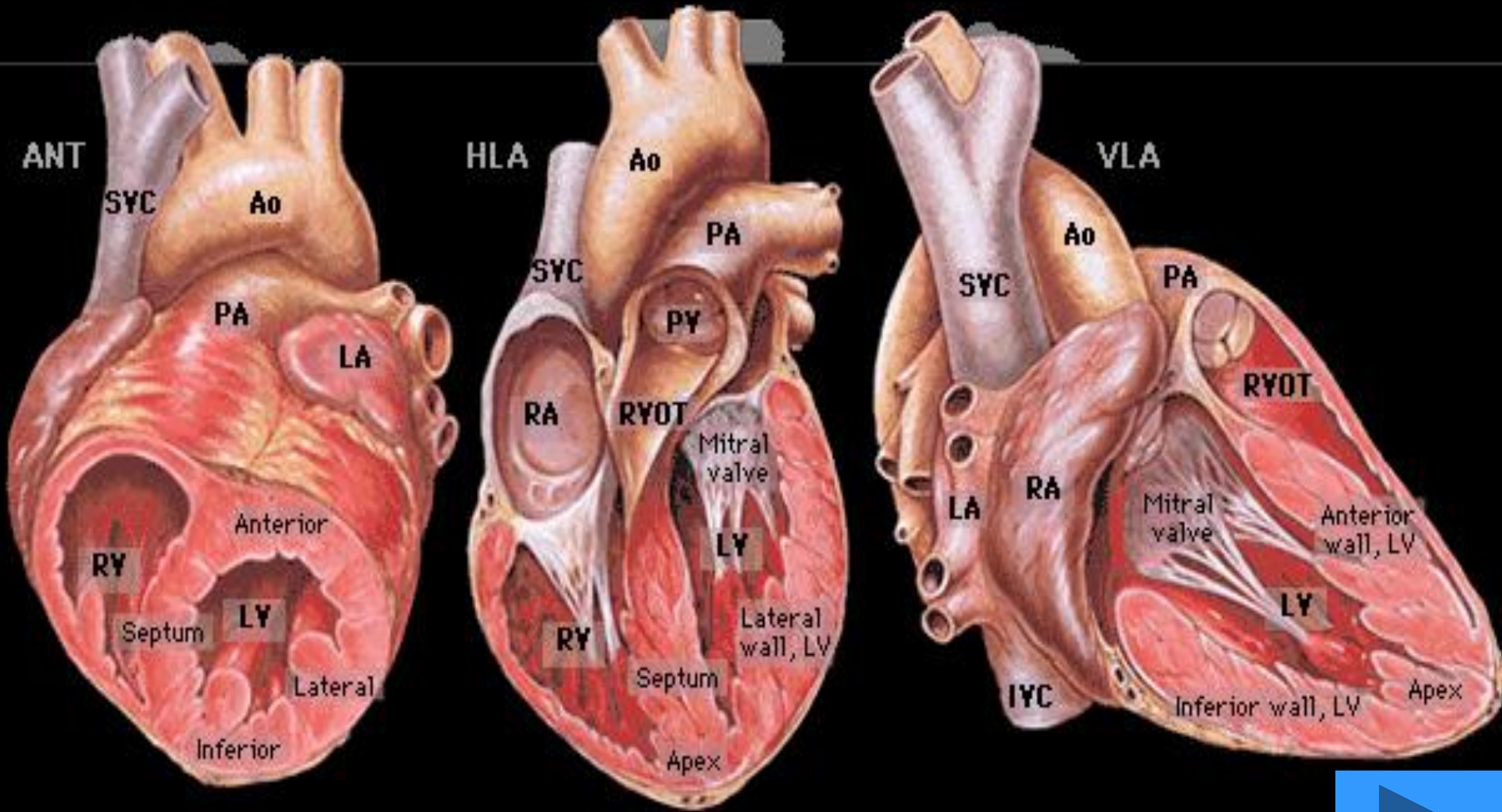
14/04/2008



Эластоз сосудов



Выраженная ГТ ЛЖ (более 2 см)

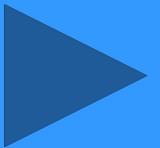


3. стадия изменения органов

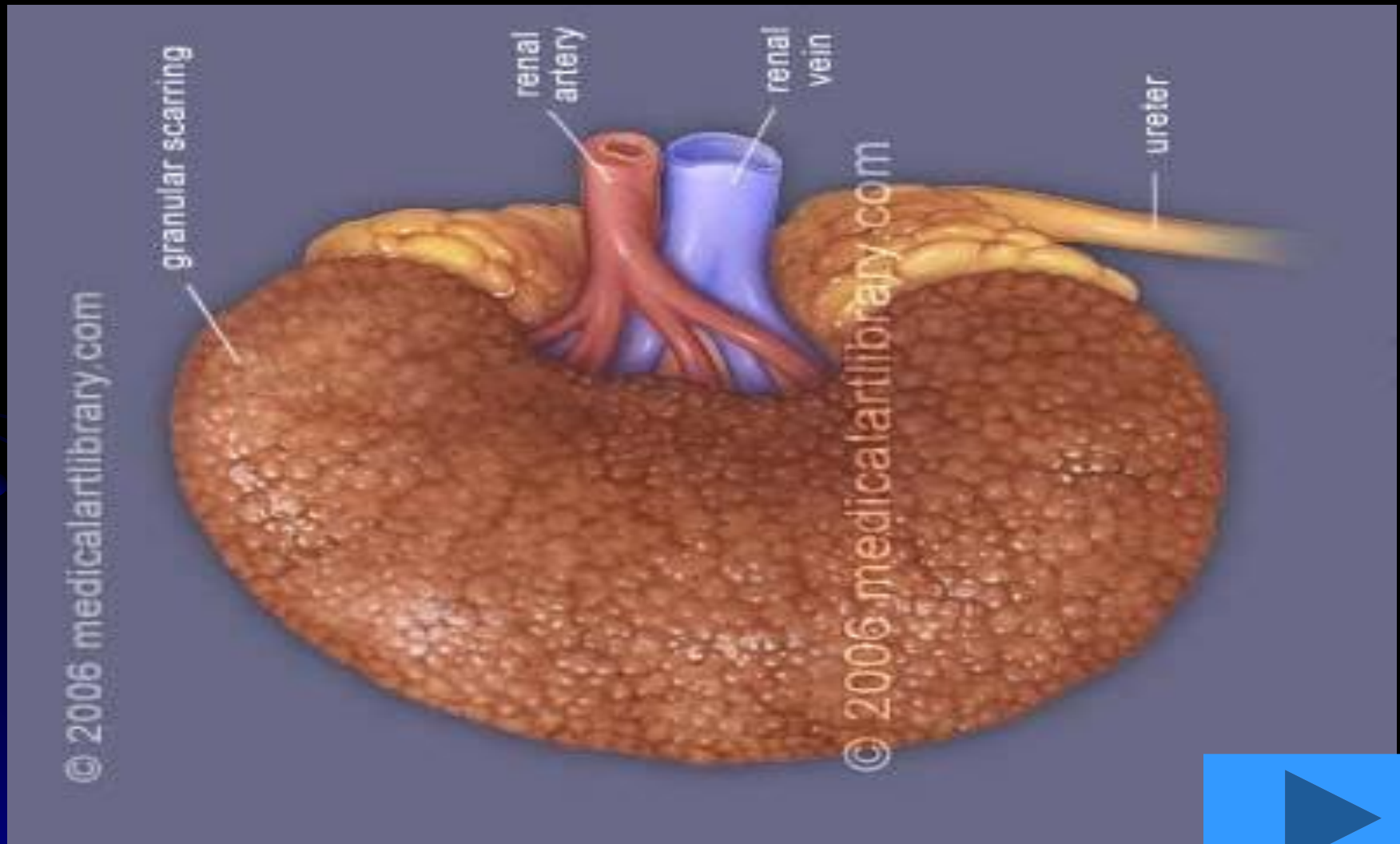
1. Дистрофия паренхимы
2. Атрофия паренхимы и склероз стромы
3. При окклюзии артерий (спазм, тромбоз, фибриноидный некроз, инфаркты, кровоизлияния)
4. Опасны кровоизлияния в мозг.
5. В почках – артериолосклеротический нефросклероз – первично-сморщенные почки



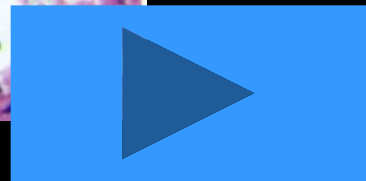
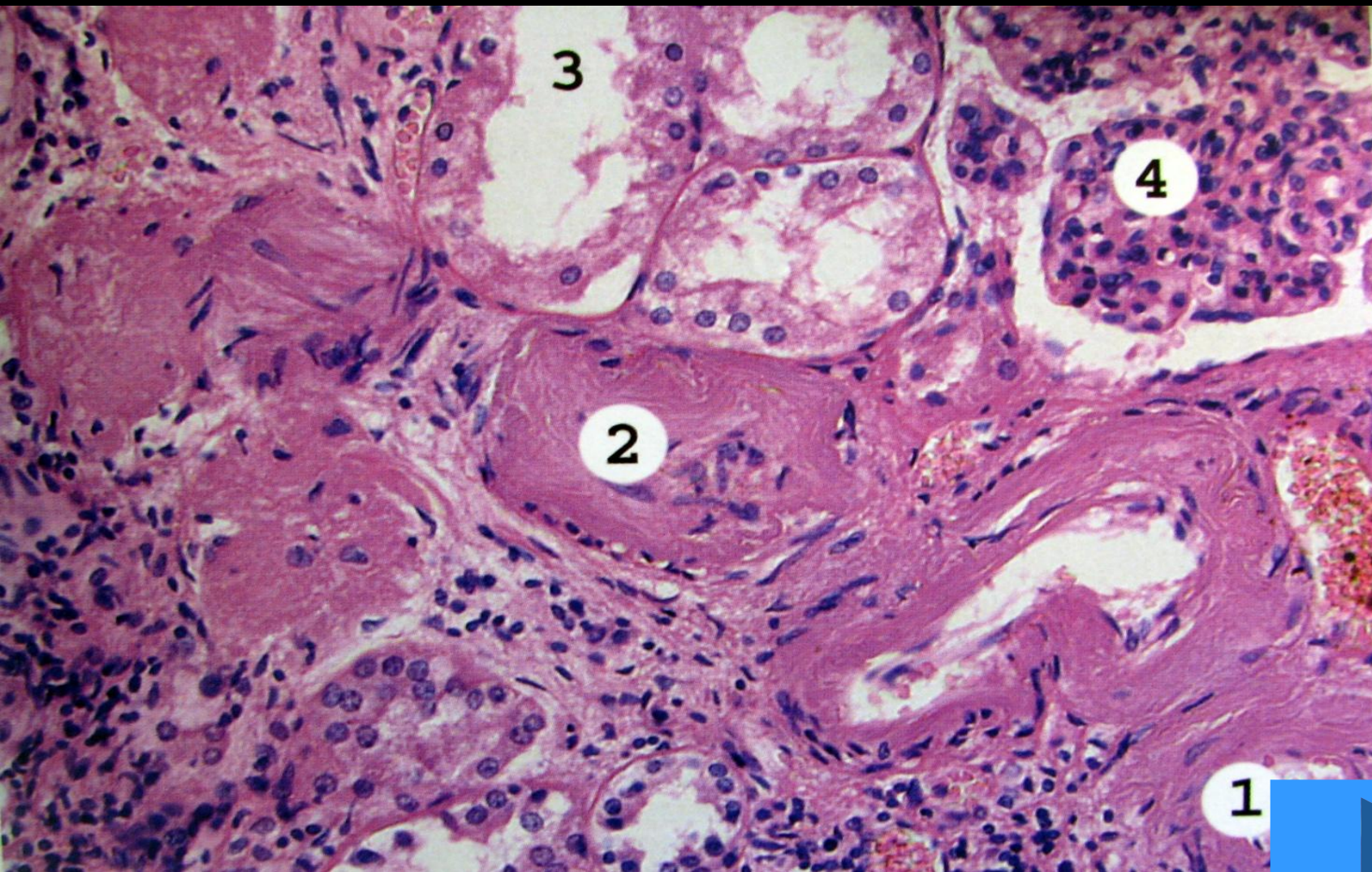
Артериолосклеротический нефросклероз (нефроцирроз) – первично сморщенные почки



Первично сморщенная почка



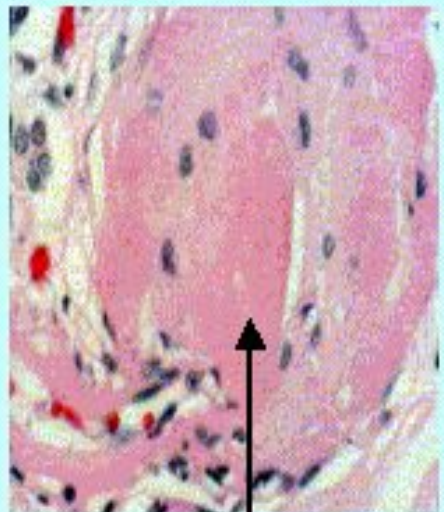
Гиалиноз и склероз клубочков ПОЧКИ



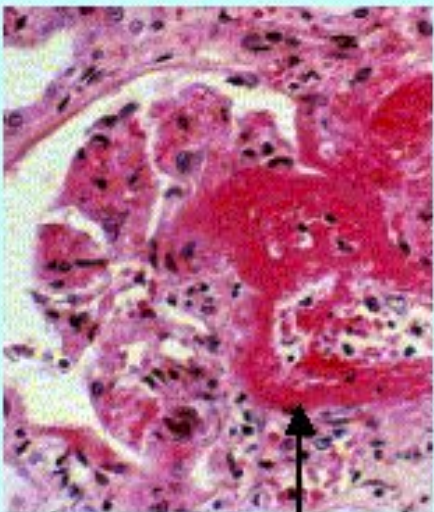
Изменения характерные для третьей стадии гипертонической болезни и гипертензивных кризов



ГИПЕРТРОФИЯ
ЛЕВОГО ЖЕЛУДОЧКА



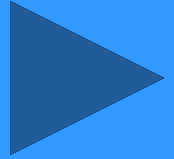
ГИАЛИНОЗ
КЛУБОЧКОВ ПОЧКИ



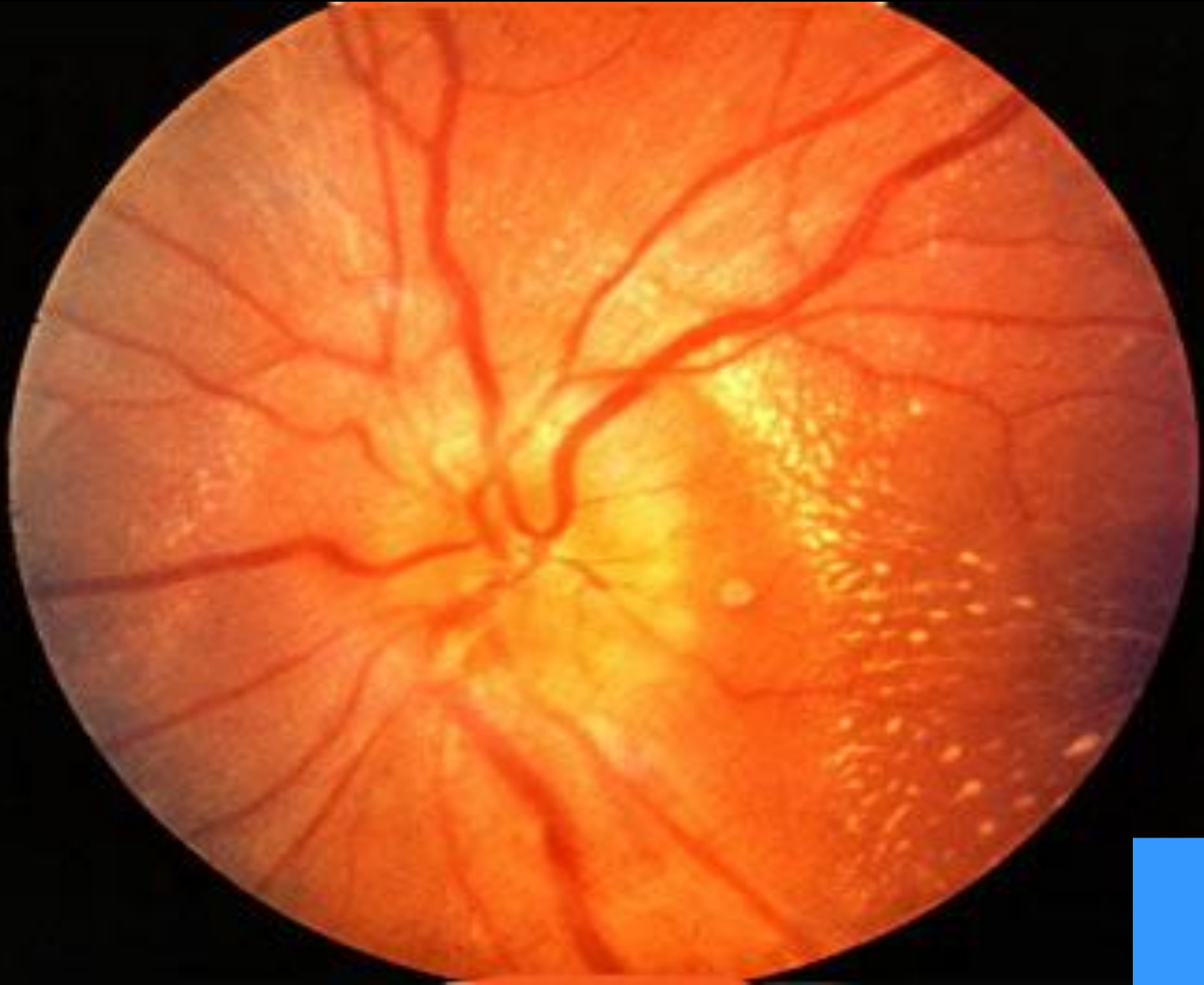
ФИБРИНОИДНЫЙ
НЕКРОЗ АРТЕРИОЛ



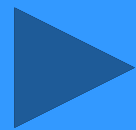
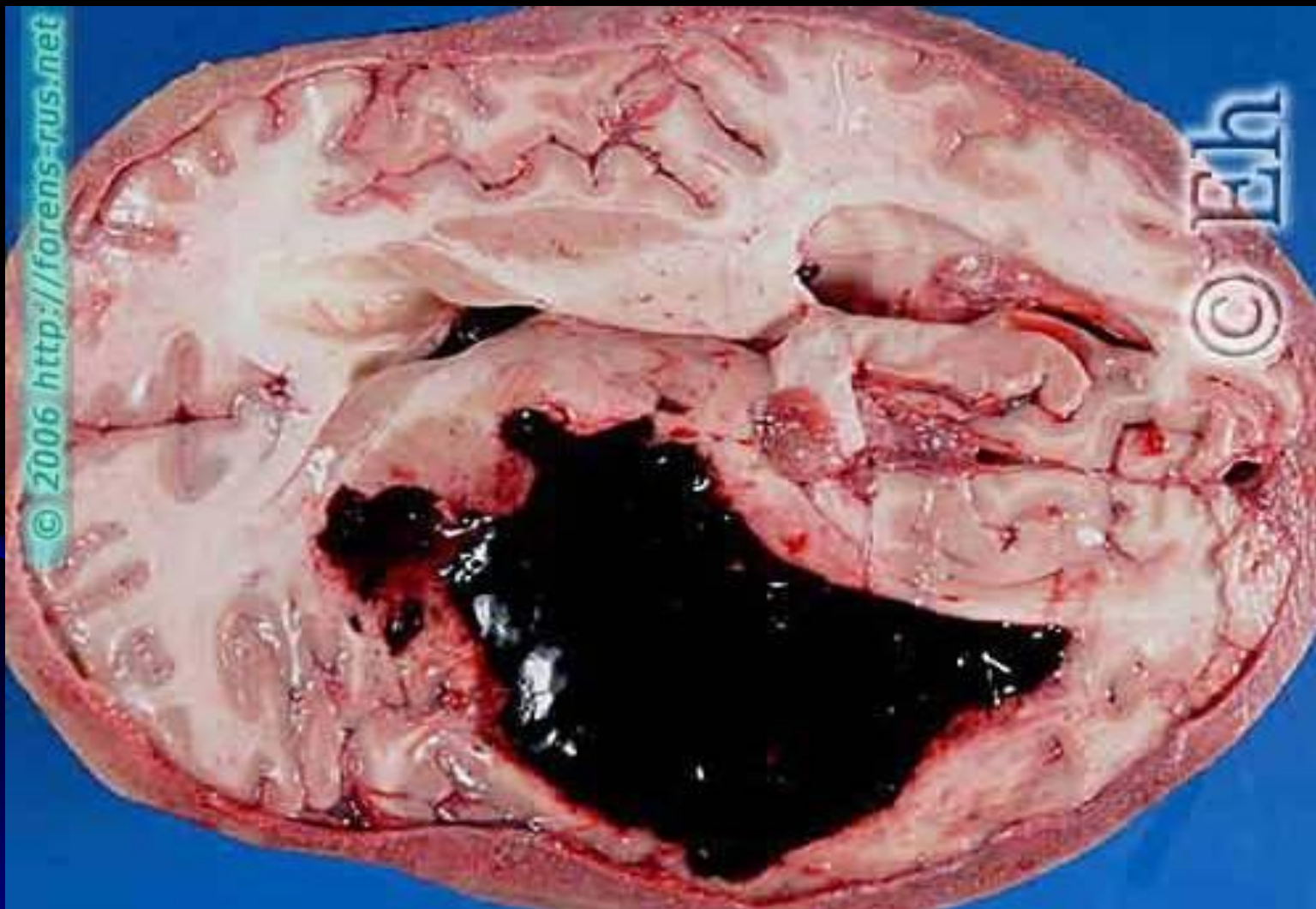
ГЕМОМРАГИИ



Спазм артерий глазного дна



Кровоизлияние в головной мозг



Виды кровоизлияний в мозг:

- без разрушения структуры –
диапедезные
- с разрушением структуры – гематомы
- особенно опасны в подкорковые узлы
головного мозга, ствол, прорыв в
желудочки мозга



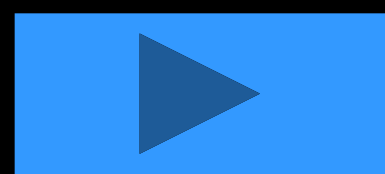
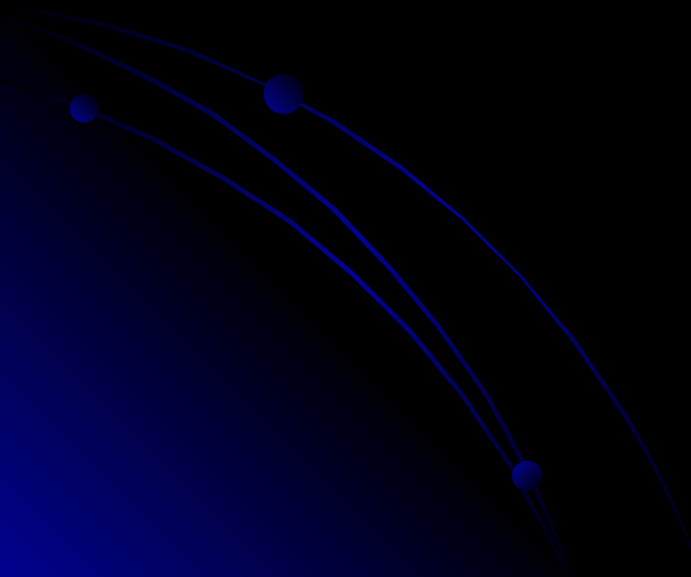
Возможно ли возникновение
гипертонических кризов при
доброкачественном течении ГБ?

- ДА
 - НЕТ
- 

Для доброкачественного течения
гипертонической болезни
характерны все
нижеперечисленные стадии
КРОМЕ:

- Доклиническая
- Поражение мелких артерий
- Вторичное поражение внутренних органов
- Морфологическая

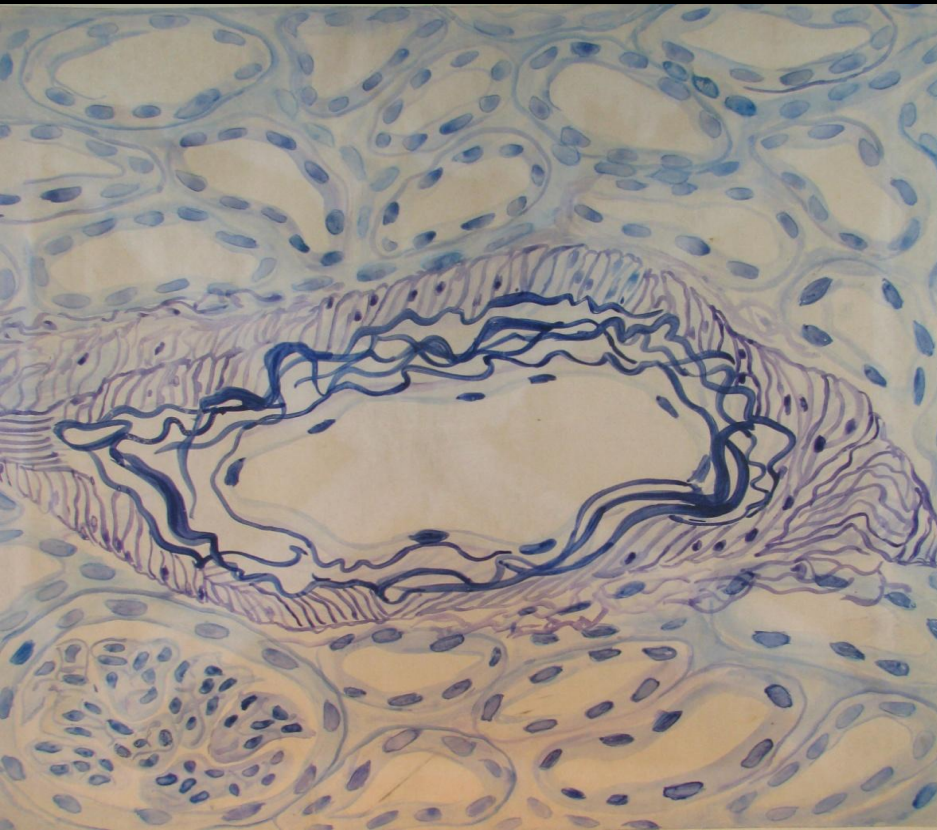
ПРАВИЛЬНО!



Основной признак, характерный для 1 – доклинической стадии ГБ при доброкачественном течении:

- Умеренно выраженная гипертрофия миокарда левого желудочка сердца
- Гиалиноз сосудов почек
- Множественные диапедезные кровоизлияния
- Кальциноз мелких сосудов

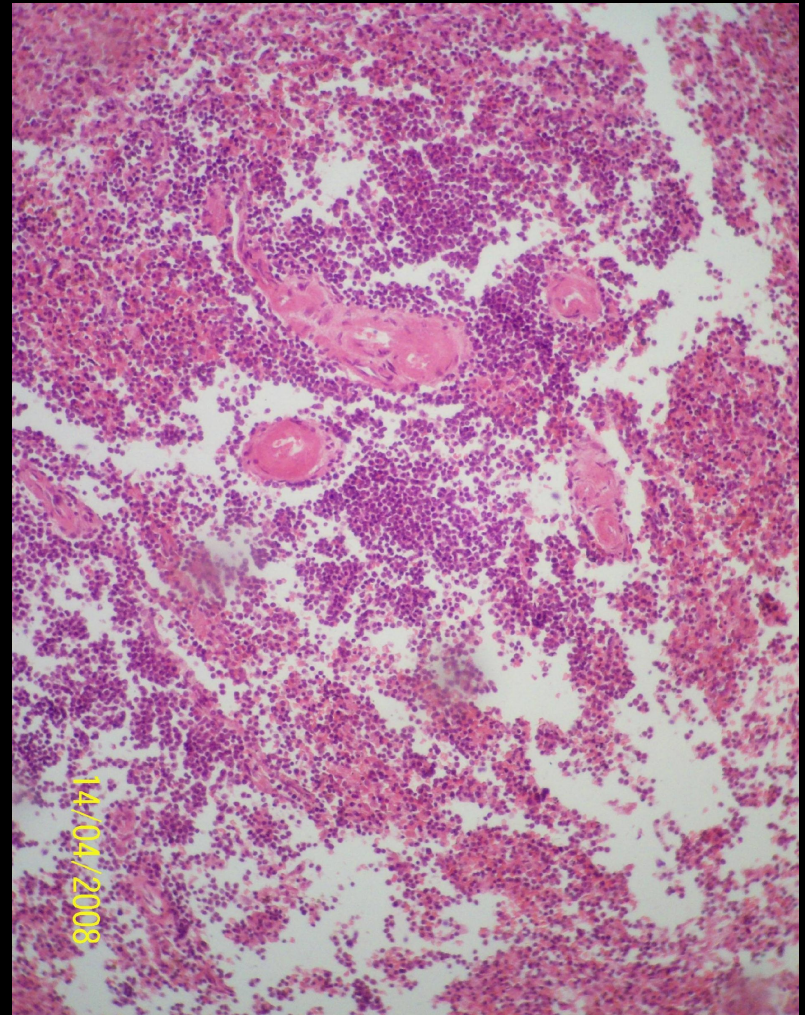
Для какой стадии ГБ характерны такие изменения в артериях?



- Для первой
- Для второй
- Для третьей

Какой процесс изображен на рисунке?

- Эластоз артерий
- Гиалиноз артерий
- Плазмодропитывание артериол
- Склероз органа



Для 2-ой стадии ГБ характерны
все нижеперечисленные
признаки, КРОМЕ:

- Гипертрофия левого желудочка сердца
- Стойкое повышение АД
- Плазмолитизация и гиалиноз
мелких артерий
- Эластоз стенки артерий
- Первично-сморщенные почки

Какой процесс при ГБ изображен на рисунке?

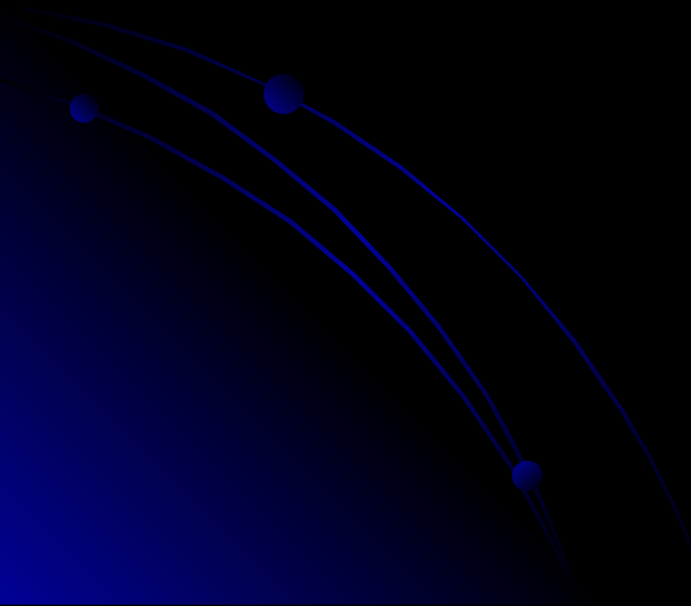


- Вторично-сморщенные почки
- Первично-сморщенные почки
- Атеросклеротически измененные крупно-бугристые почки
- Инфаркт почки

Характерно ли поражение
сосудов глазного дна при
гипертонической болезни?

- ДА
 - НЕТ
- 

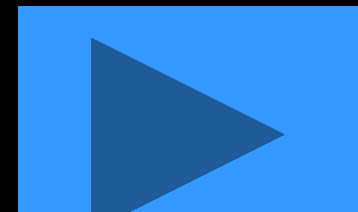
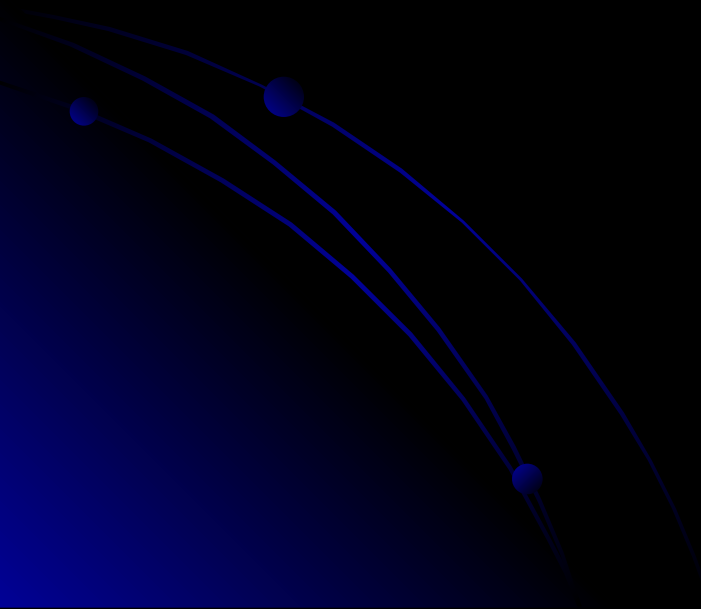
При какой стадии
гипертонической болезни
поражаются внутренние органы?

- Первой
 - Второй
 - Третьей
- 

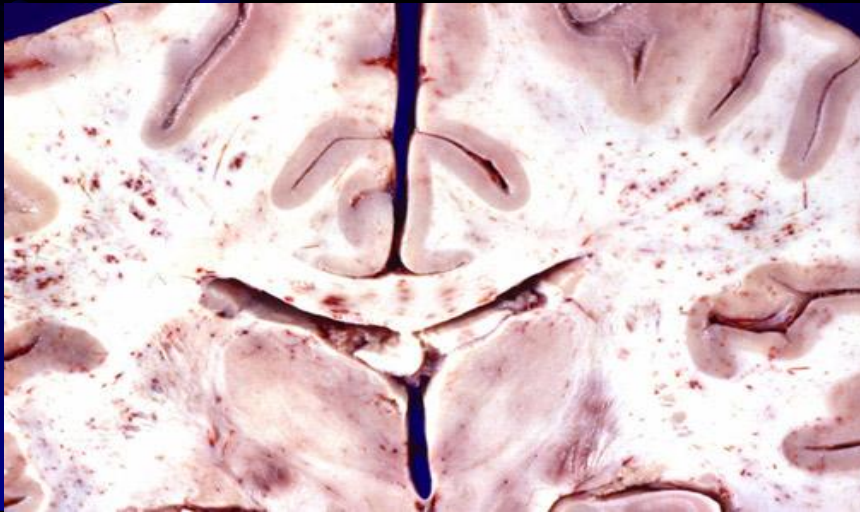
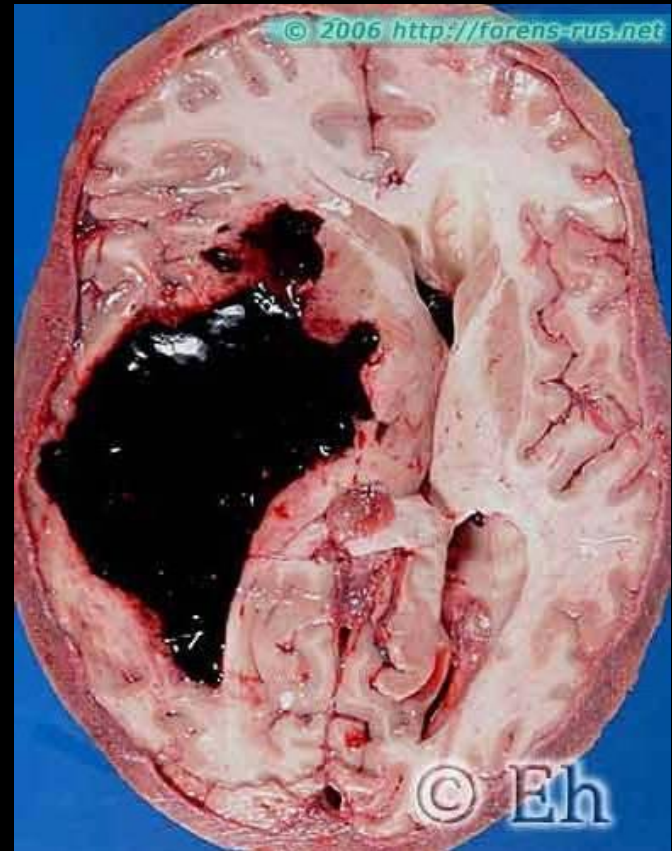
В 3-ю стадию гипертонической болезни могут появиться все следующие осложнения, КРОМЕ:

- Кровоизлияние в головной мозг
- Хроническая почечная недостаточность
- Разрыв аневризмы аорты
- Инфаркт миокарда
- Отслойка сетчатки

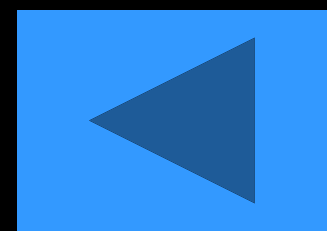
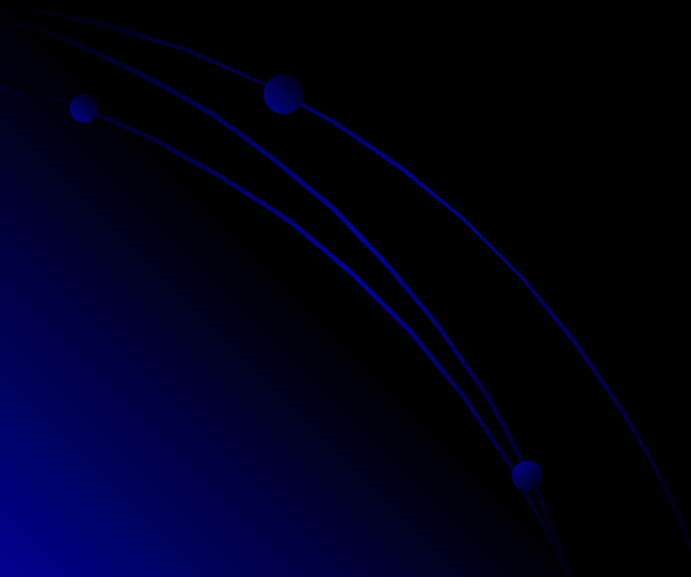
ПРАВИЛЬНО!!



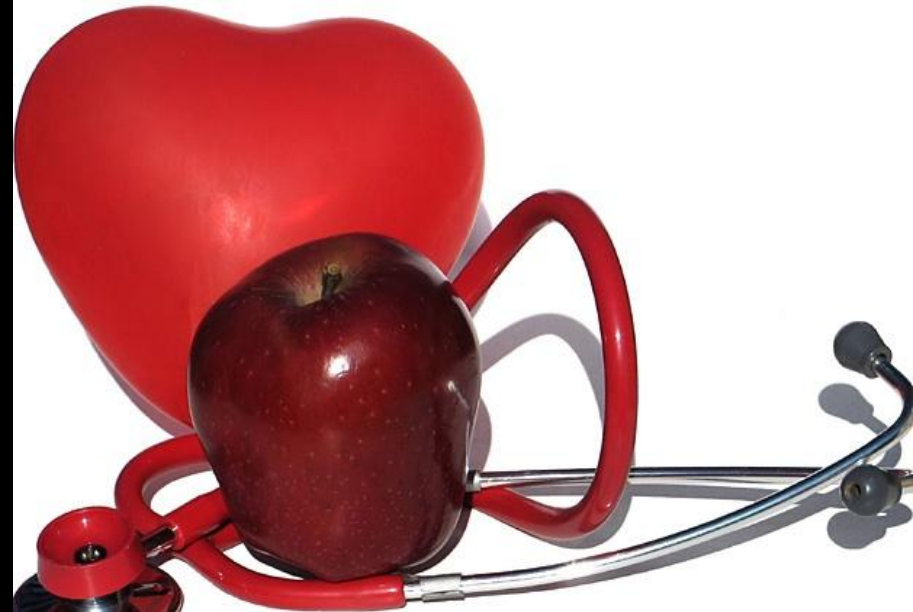
Выберите рисунок, где изображено
кровоизлияние в головной мозг с
прорывом крови в желудочки



HEBERHO!



ВЫ



СПРАВИЛИСЬ

С ЗАДАНИЕМ!!!