

# Экономика и политика регионов: тренды и риски

Кировская область на фоне страны:  
экономика, социальное развитие,  
бюджеты

Н. Зубаревич  
МГУ

# Новая экономическая география

П.Кругман, М. Фуджита, Венаблс

**Территориальное развитие неравномерно и основано на конкурентных преимуществах**

## Факторы «первой природы»

- Природные ресурсы
- Географическое положение (экономическое расстояние)

## Факторы «второй природы»

- Агломерационный эффект (эффект масштаба и разнообразия)
- Человеческий капитал
- Институты

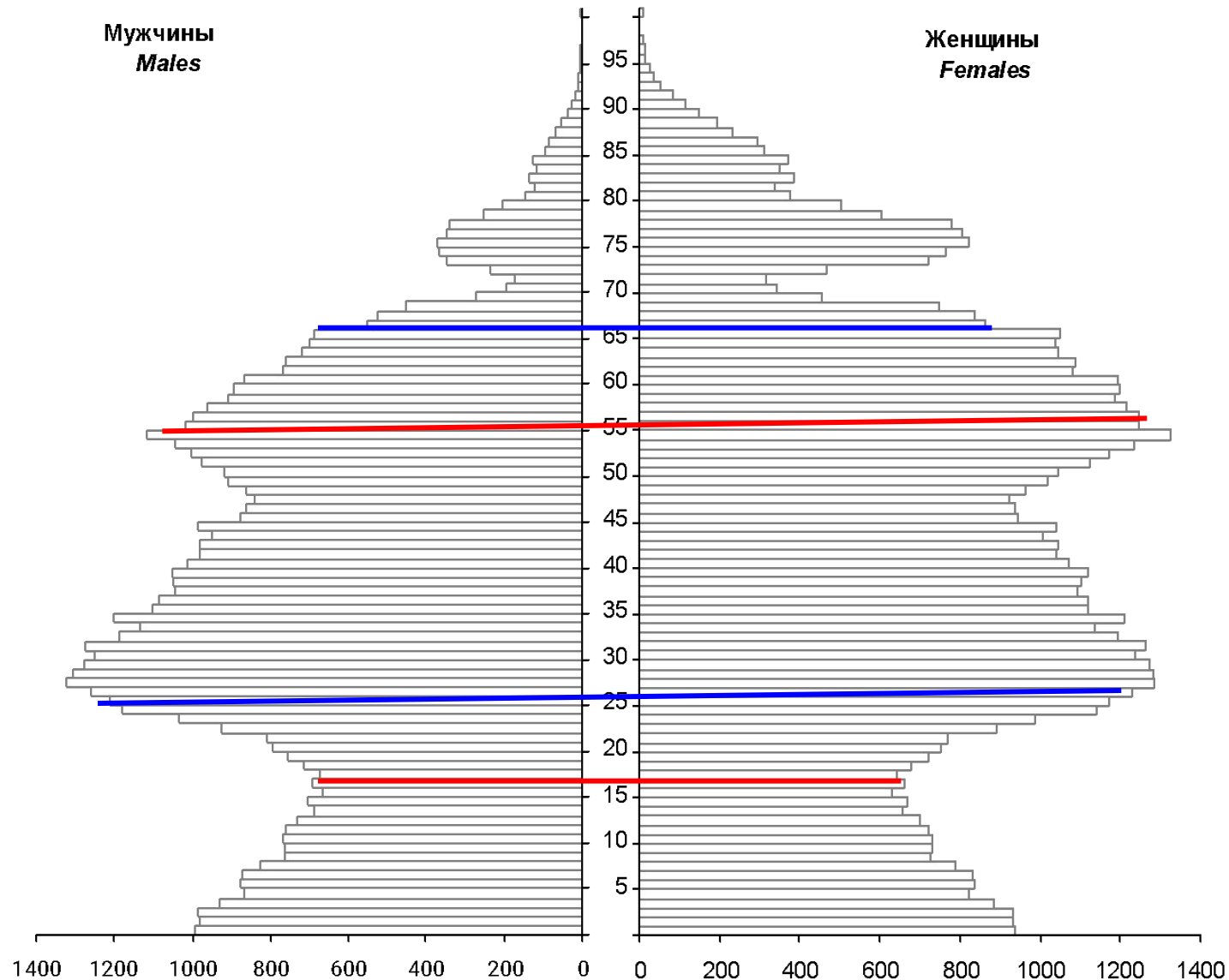
модернизация

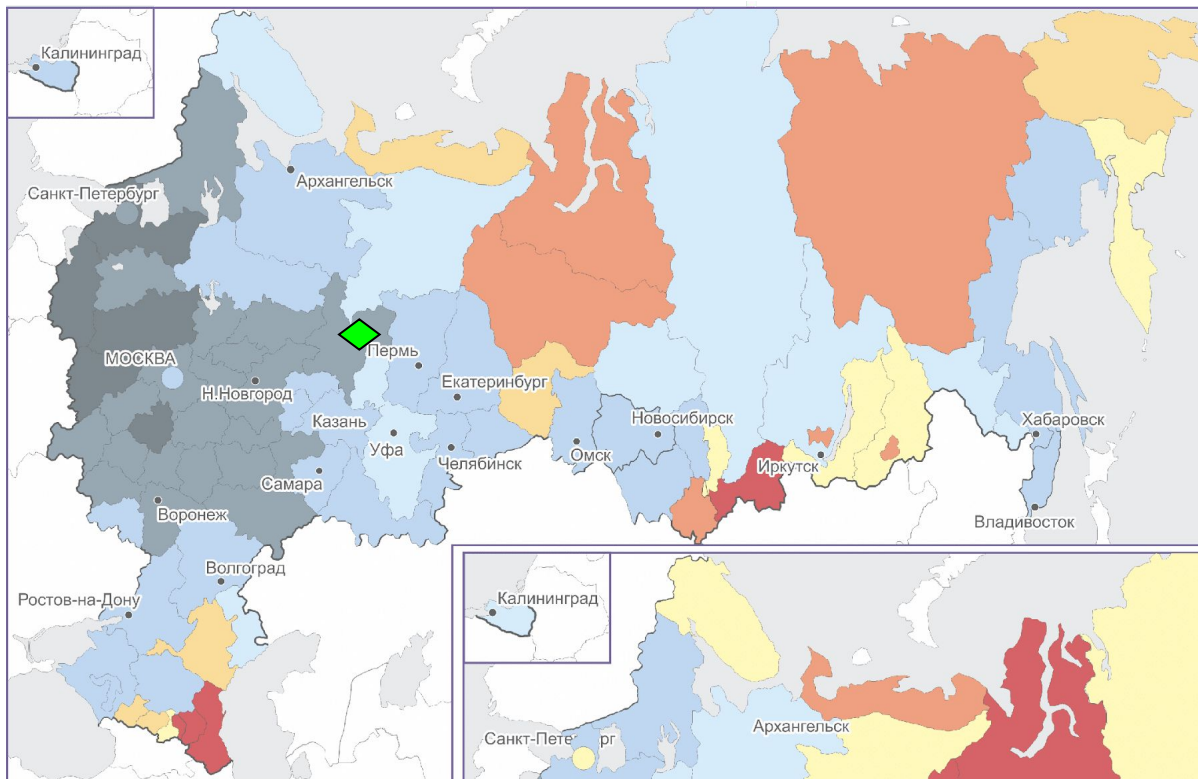


**Население.** Численность будет сокращаться до середины 2020-х, трудоспособное население сократится на 6-8 млн.чел.

Кировская область – возрастная структура населения более старая

Половозрастная структура населения РФ на 2015

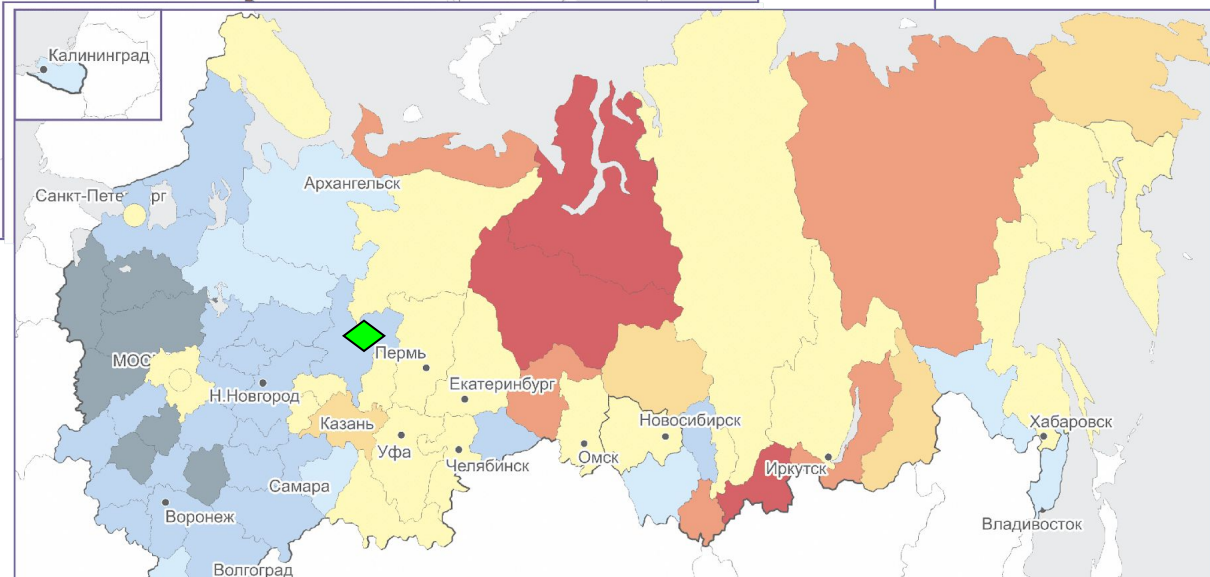




2007 г.

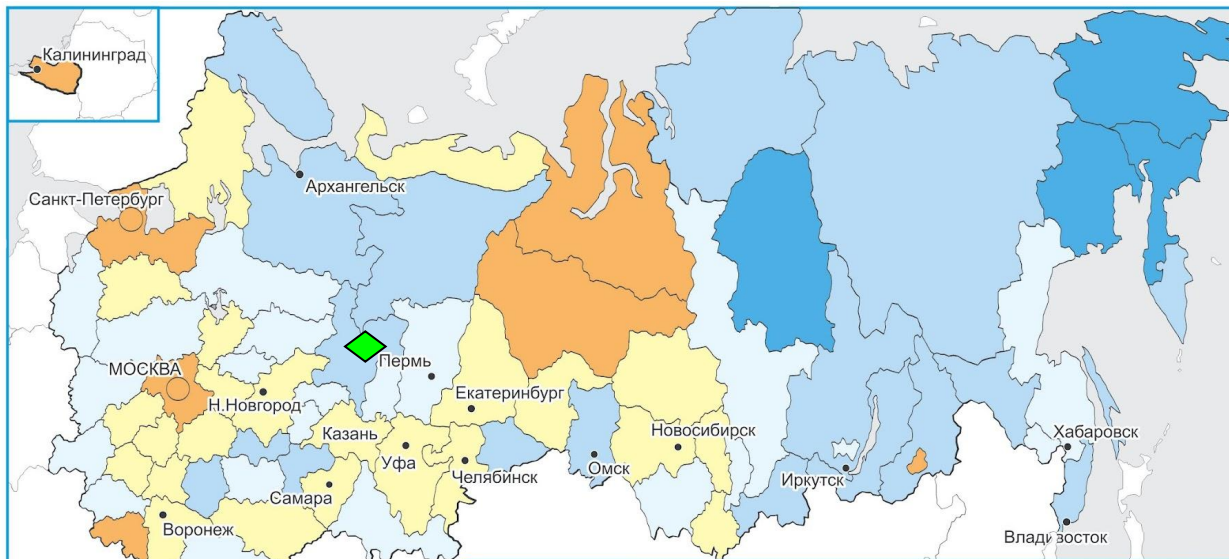
**Естественный прирост**  
**Тенденции улучшения**  
**-временные**  
**Кировская обл –**  
**депопуляция**

2015 г.



**Коэффициент ест.прироста**



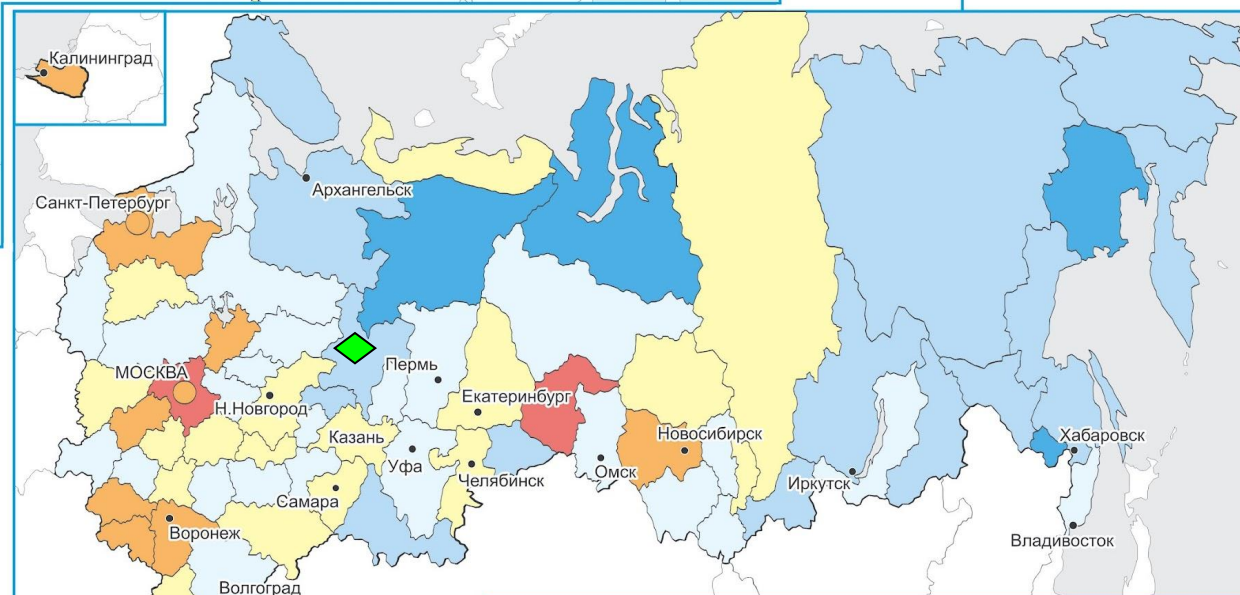


2001–2007 гг.

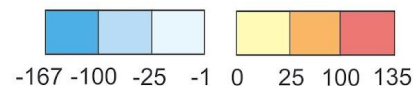
Коэффициент  
миграц.прироста

**Миграции**  
Тренды стабильны с 2000-х:  
Приток - агломерации  
федеральных городов,  
региональные центры, юг  
**Отток** – Дальний Восток,  
Забайкалье, Север,  
периферия Европ. части.  
**Кировская обл. – давний  
миграционный отток**

2014–2015 гг.



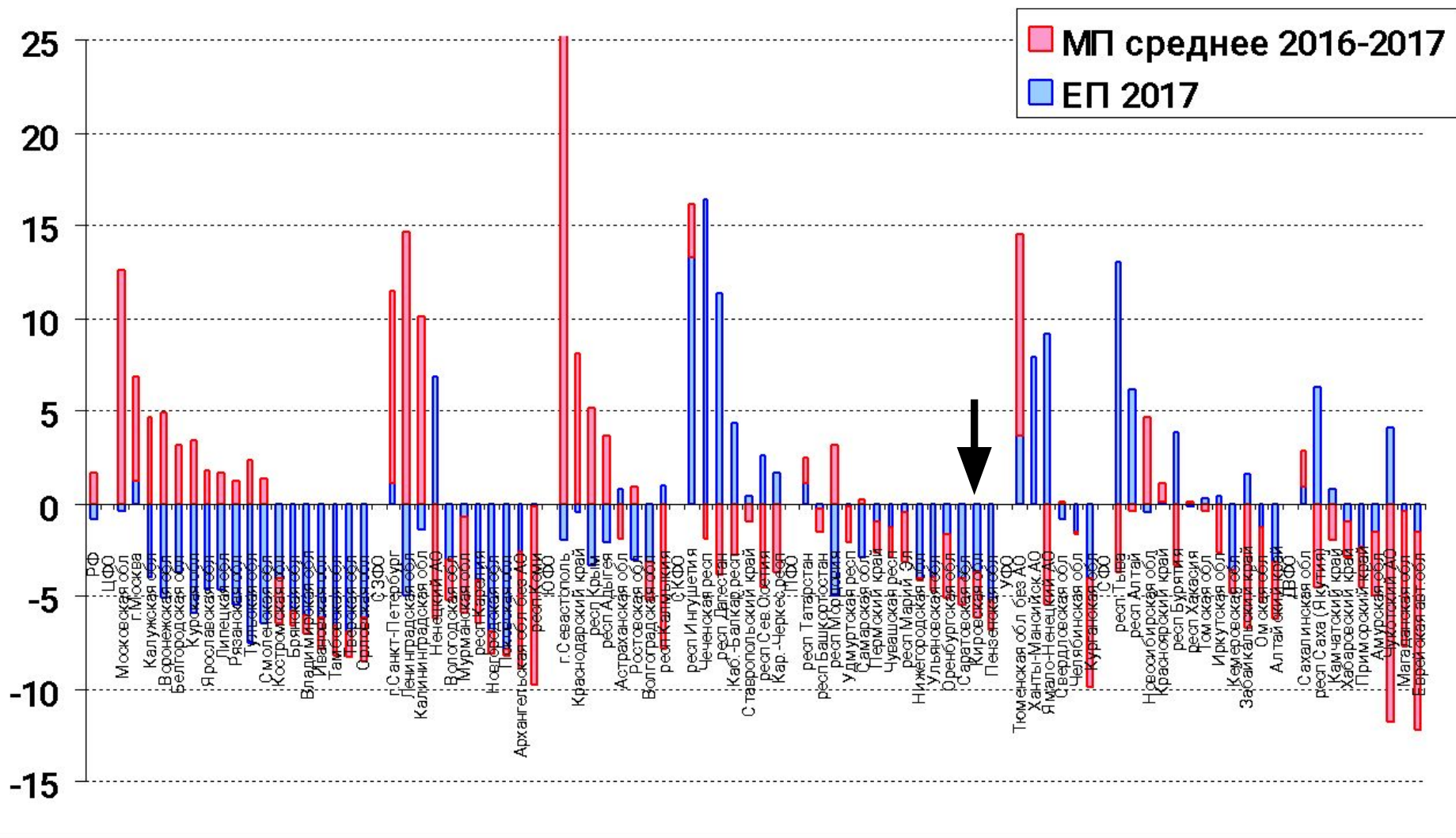
Среднегодовая чистая миграция,  
на 10000 чел. населения



В 2017 г. ест.прирост снизился везде, депопуляция ускорилась

Кировская обл: естественная убыль и миграционный отток

Естественный прирост на 1000 населения (январь-ноябрь)



Центр

Сев-Зап

Юг

С. Кав

Приволж

Урал

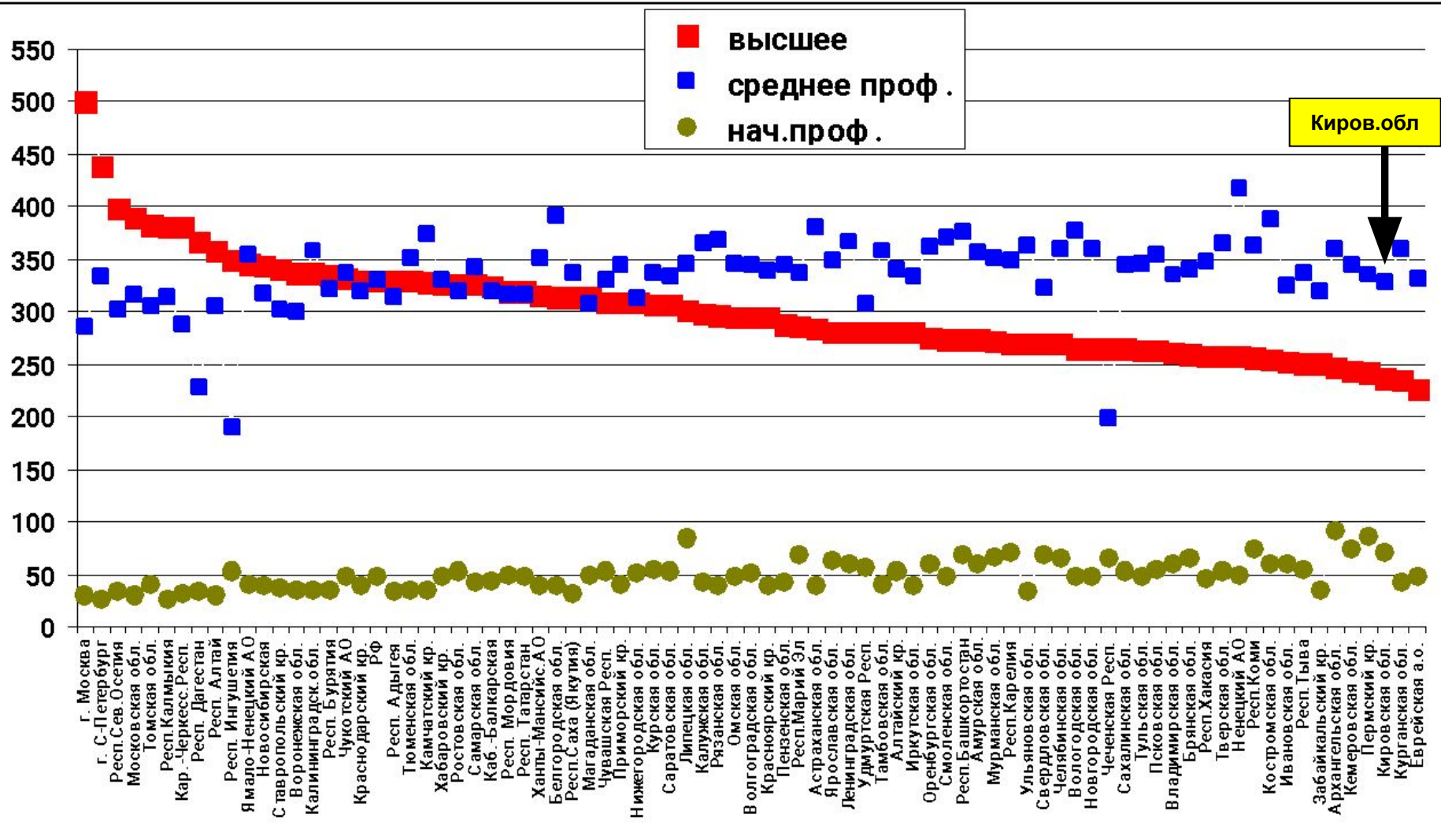
Сибирь

Д. Вост

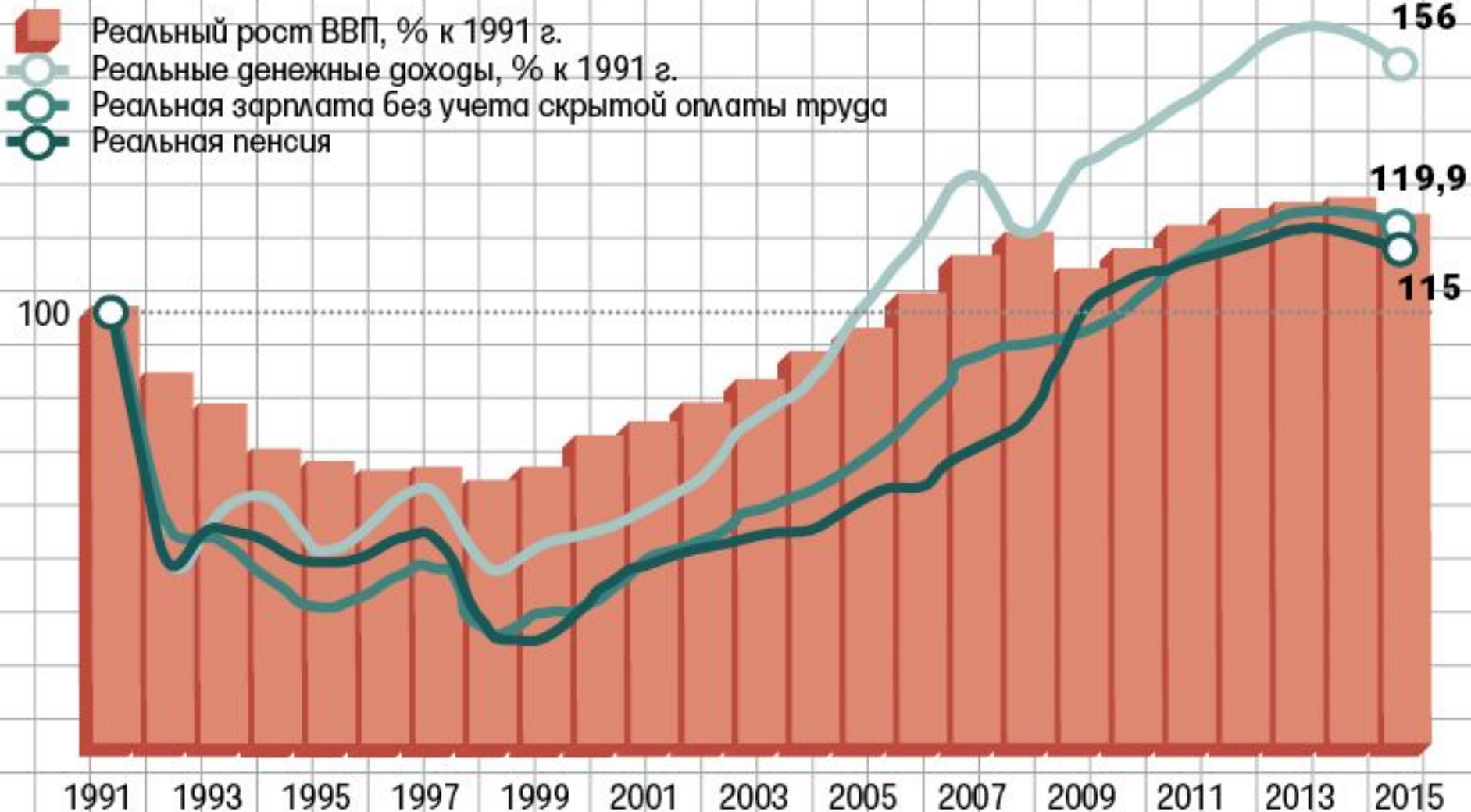
# Человеческий капитал – разное качество в регионах

Киров.обл.: городское население с нач. и средним проф.образованием (кадры для пр-сти), мало с высшим образ. для инновац.экономики

Структура городского населения регионов по уровню образования (на 1000 населения), перепись 2010 г.



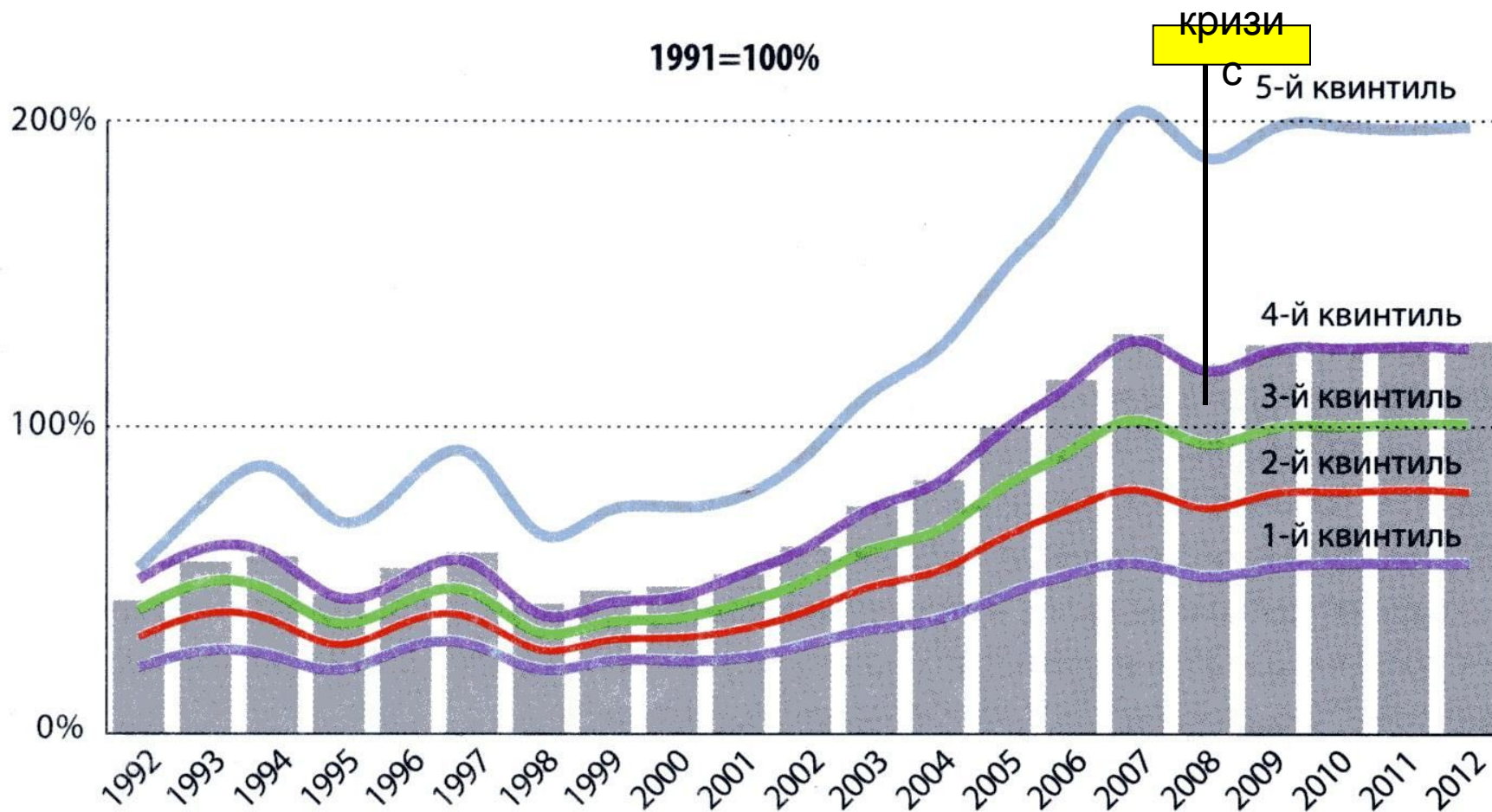
# Пять периодов снижения уровня жизни



ИСТОЧНИК: РАСЧЕТЫ ИНСТИТУТА СОЦИАЛЬНОЙ ПОЛИТИКИ НИУ ВШЭ НА ОСНОВЕ ОФИЦИАЛЬНЫХ ДАННЫХ РОССТАТА



# Поляризация по доходу и рост неравенства: доходы 40% населения РФ ниже, чем в советский период



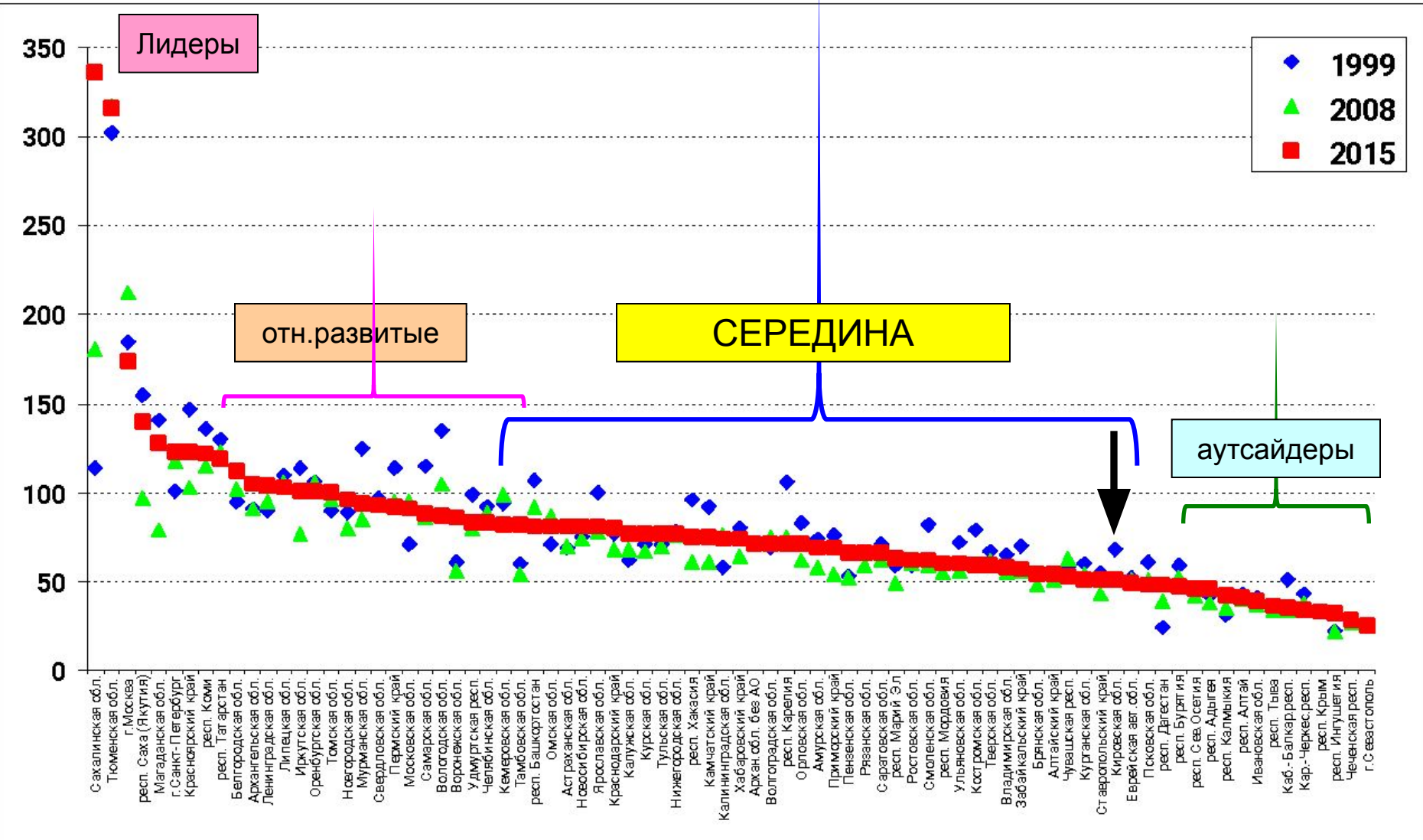
Динамика реальных денежных доходов по 20%-м доходным группам, в процентах к 1991 г. в сопоставимых ценах

Источник: Л. Овчарова (НИСП)

# Экономика. Лидеры по уровню экономического развития – ведущие регионы ТЭК и федеральные города.

Кировская обл. – на дальнем крае "середины", сдвиг вниз в 2000-х.

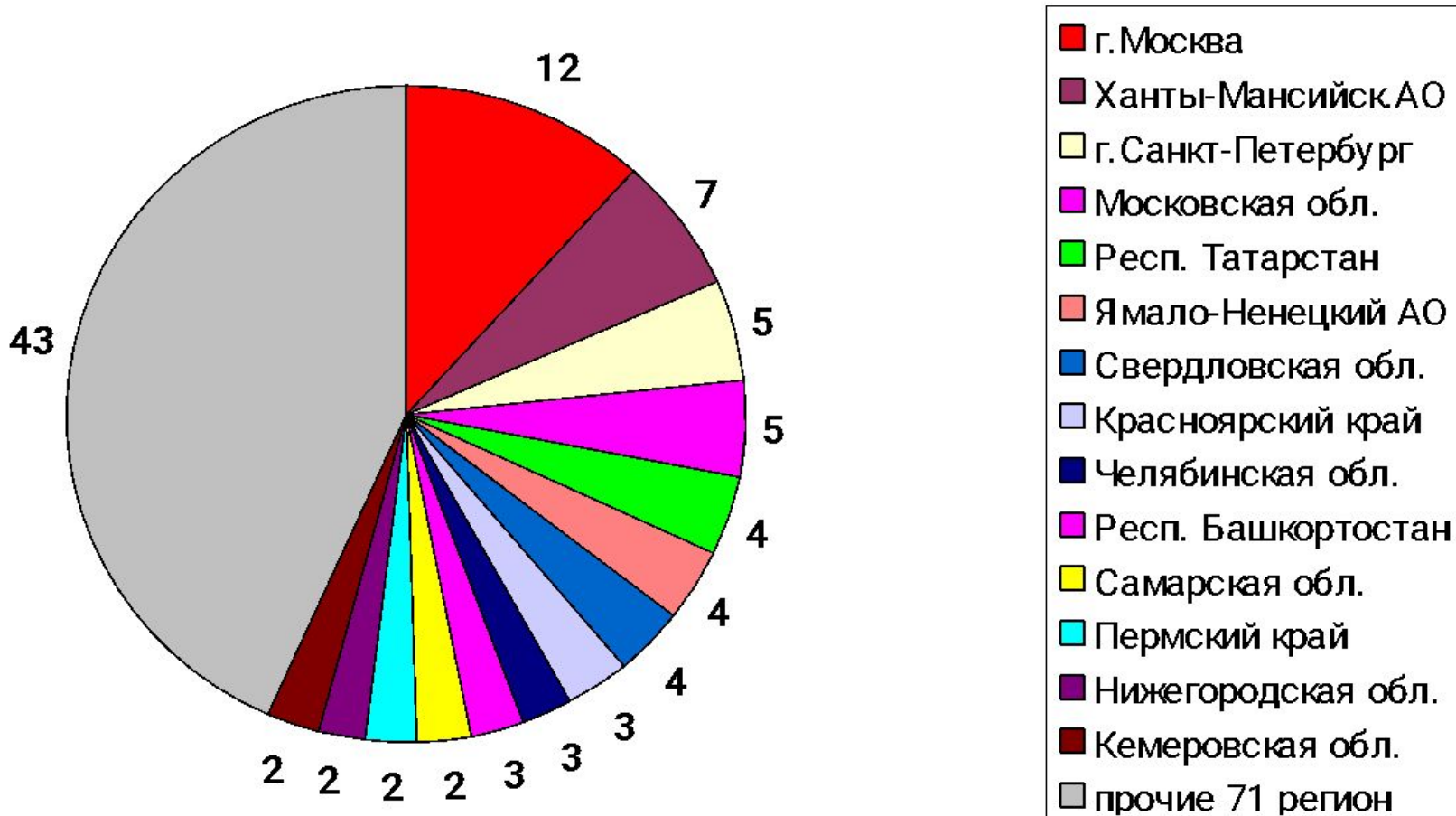
Душевой ВРП с корректировкой на цены, в % к среднему по РФ



# Территориальная концентрация промышленности: на 14 регионов приходится 57% пром.пр-ва

Кировская обл. индустриальная, но ее доля – только 0,5%

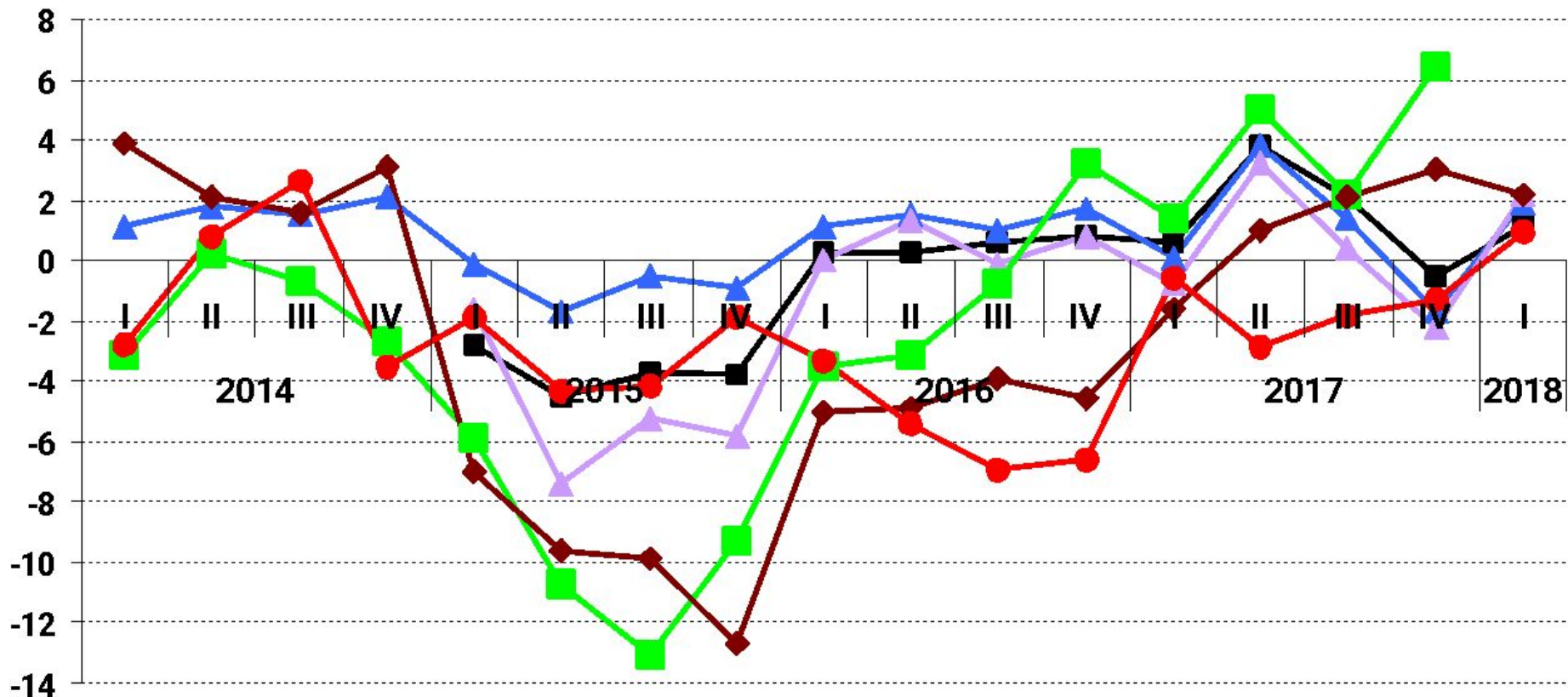
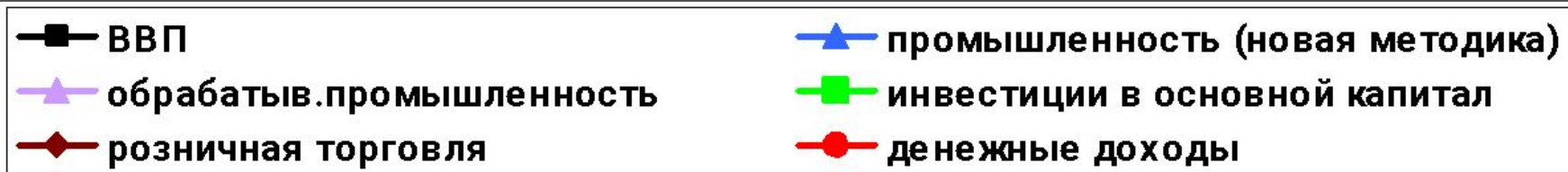
Доля регионов в объеме пром.производства России в 2017 г., %



# Динамика кризиса и выхода из него

Спад пром-сти, инвестиций и потребления завершился, спад доходов населения продолжался до 2018. Рост или стагнация?

Динамика, в % к соответств.кварталу предыдущего года



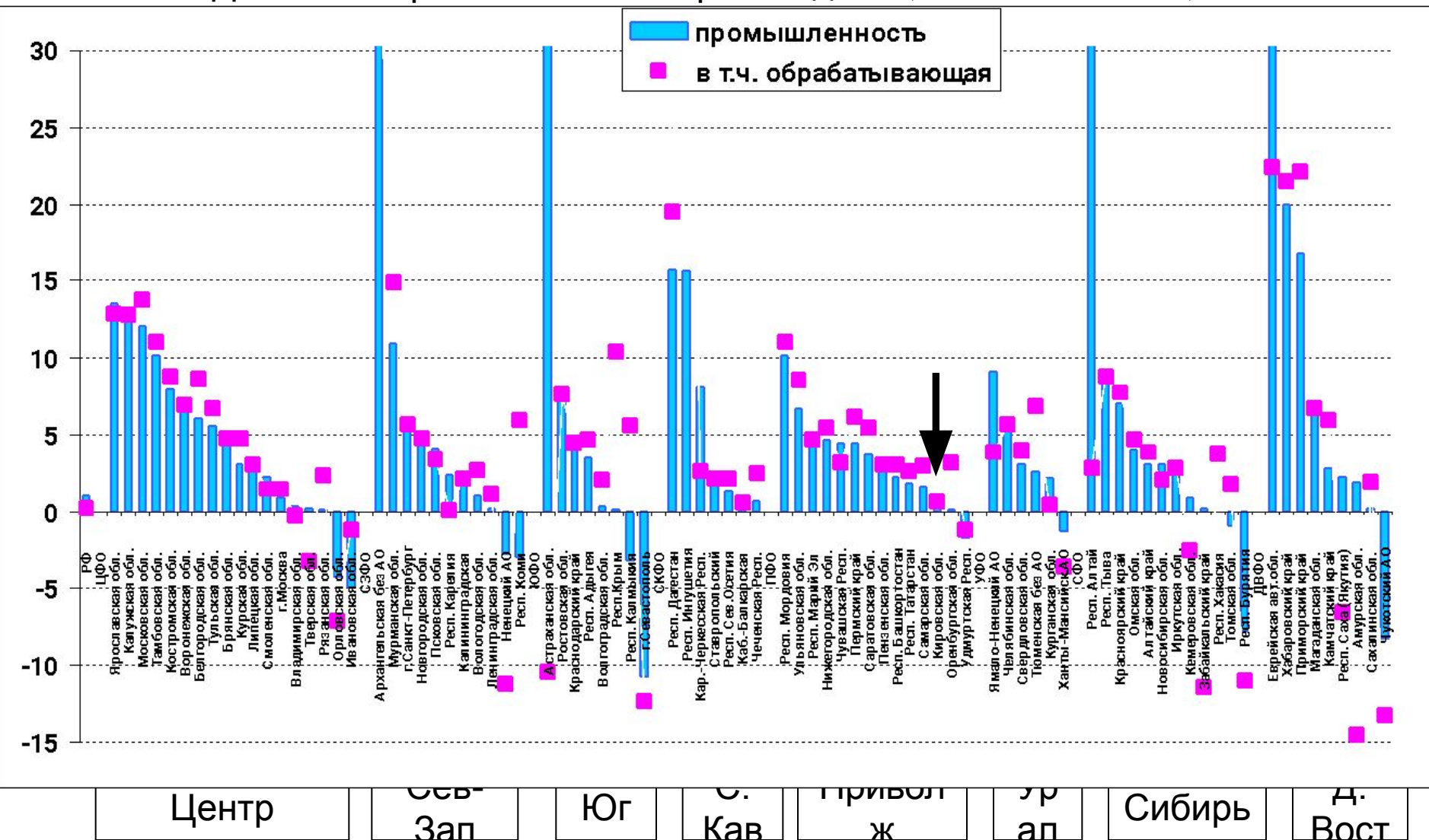
# Промышленное производство выходит из кризиса.

В обработ. пр-сти роста в 2017 г. почти не было (0,2%)

Кировская обл – рост пр-сти на 7% с 2014 по 2016 гг. (гособоронзаказ)

В 2017 г. рост только на 0,3%

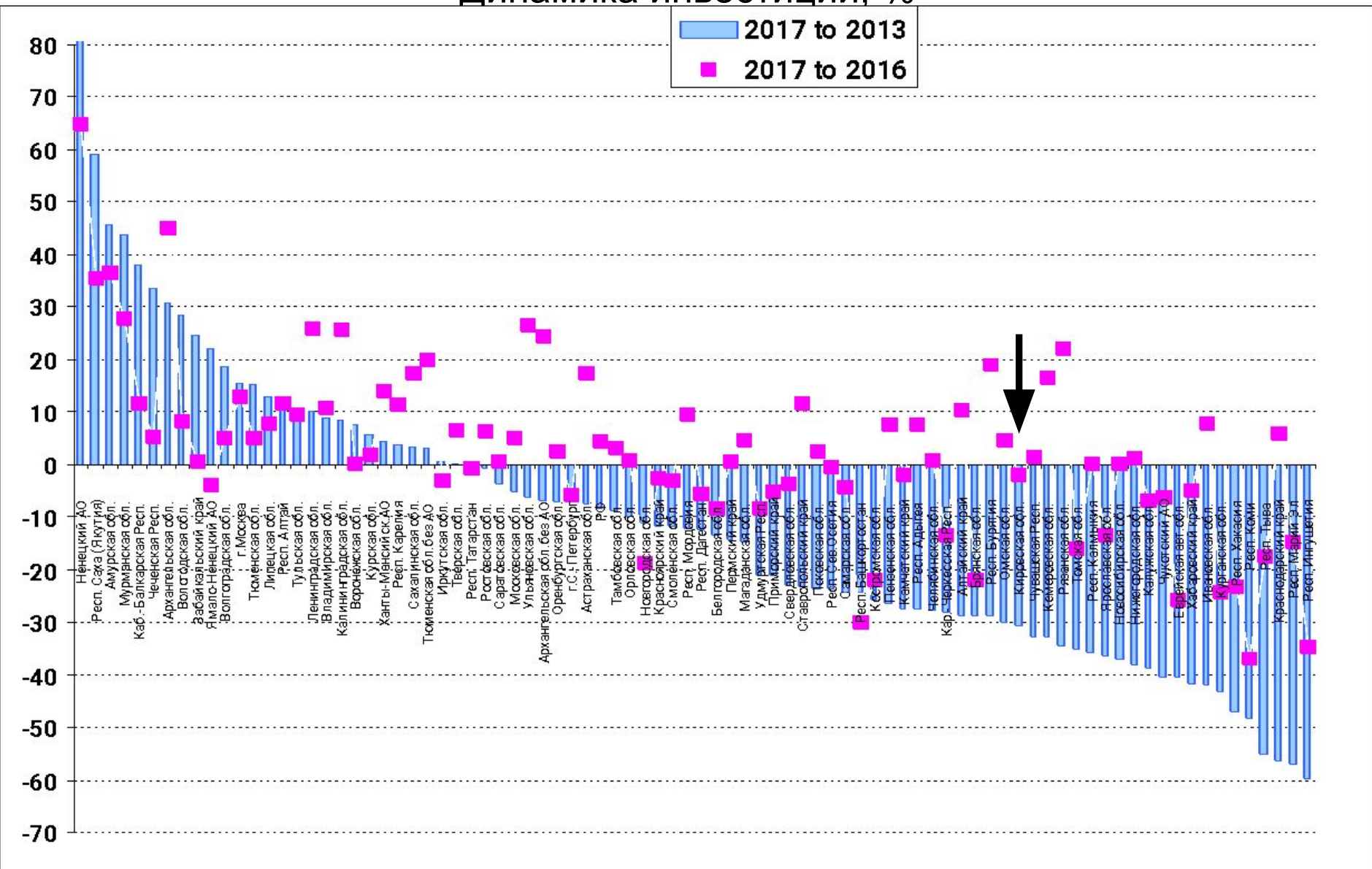
Динамика промышленного производства, 2017 г. к 2016 г., %



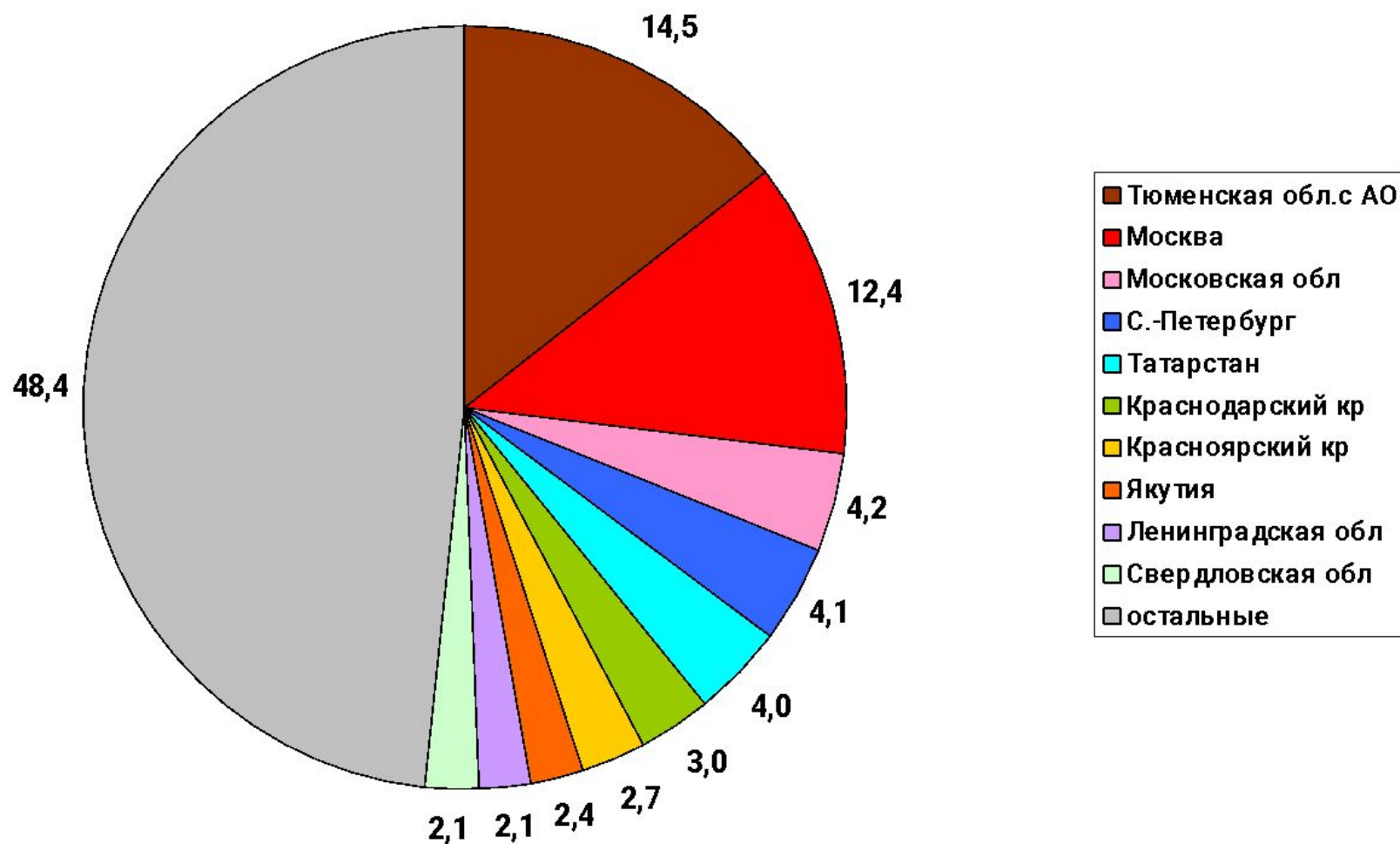
# Спад инвестиций -8% ( 2017 к 2013), за 2013-2016 гг. -12%

Росли инвестиции в Крым, крупнейш.агломерации и н/г регионы

Динамика инвестиций, %



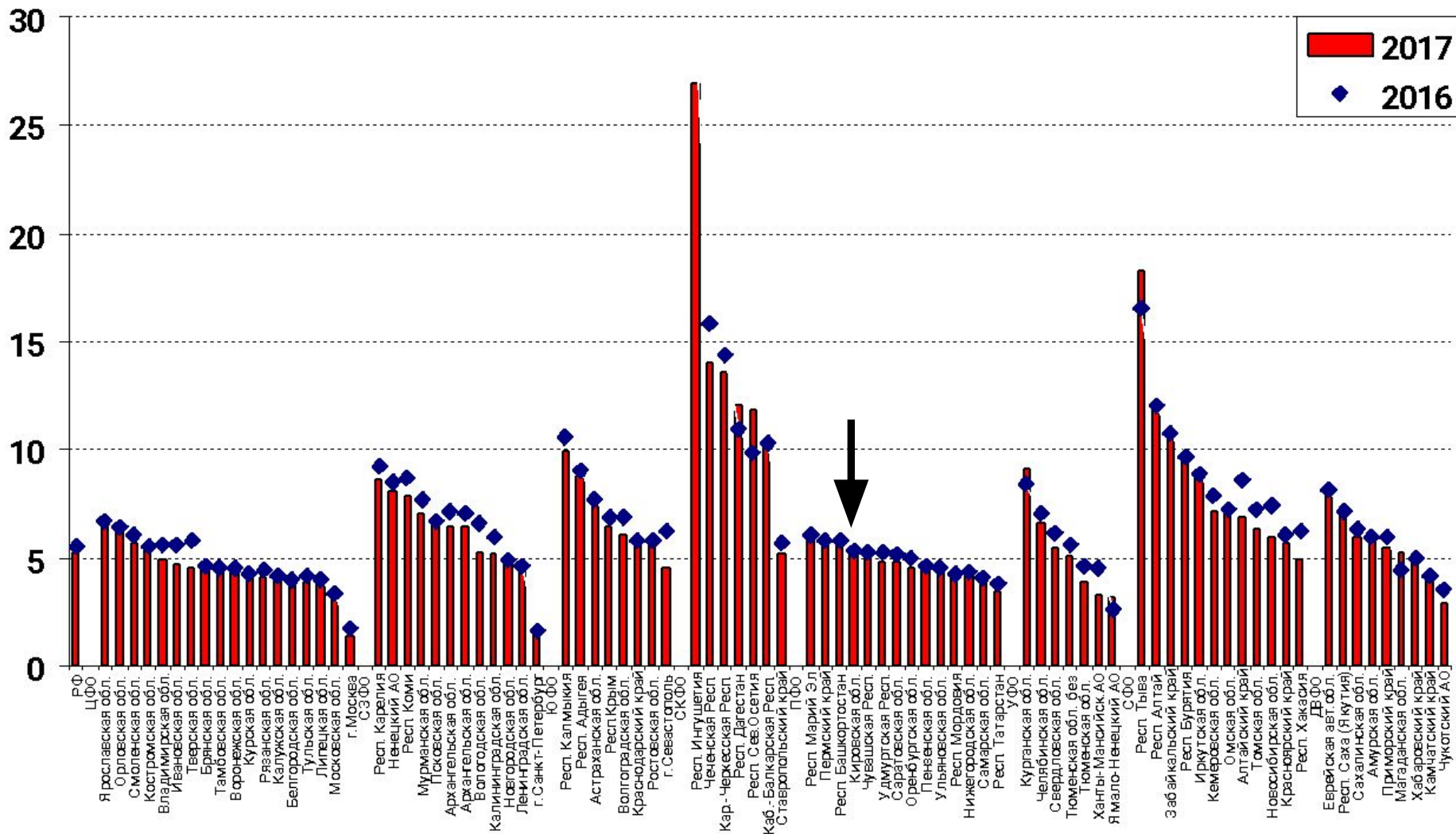
**Концентрация инвестиций в регионах с конкурент.преимуществами  
(столица +н/г регионы) в 2017 г. Доля Кировской обл. – 0,4%**  
Доля регионов в инвестициях в 2017 г., %



# Уровень безработицы низкий, кризисного роста не было

Проблема иная – рост неформальной занятости (более 20%)

Уровень безработицы по методологии МОТ, %



Центр

Сев-Запад

Юг

С. Кавк

Приволжск

Урал

Сибирь

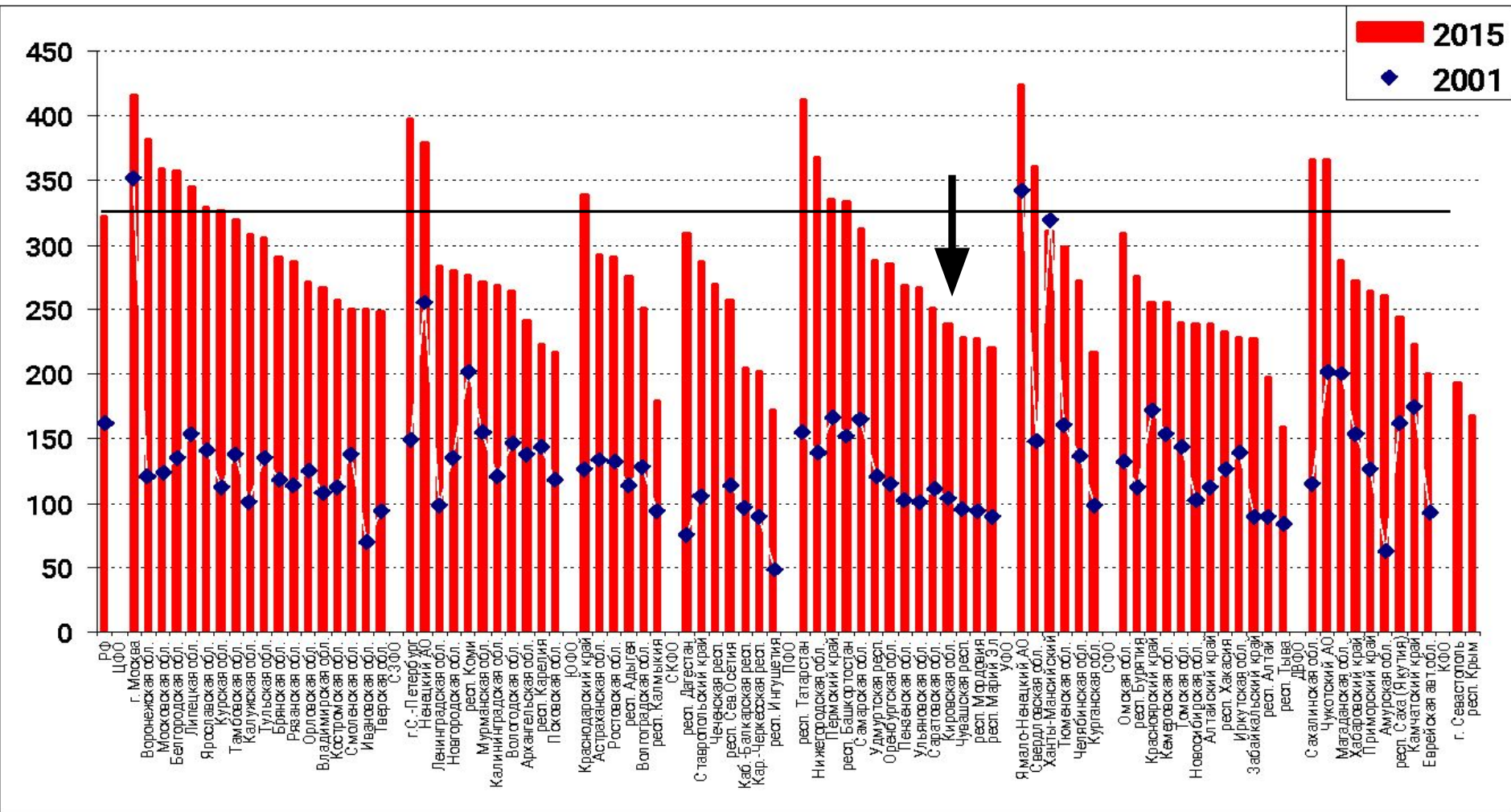
Д. Восток



# Доходы населения - региональная дифференциация сократилась

Кировская обл. – отношение ДД к ПМ значительно ниже среднего по РФ

Отношение душевых доходов населения к прожиточному минимуму, %



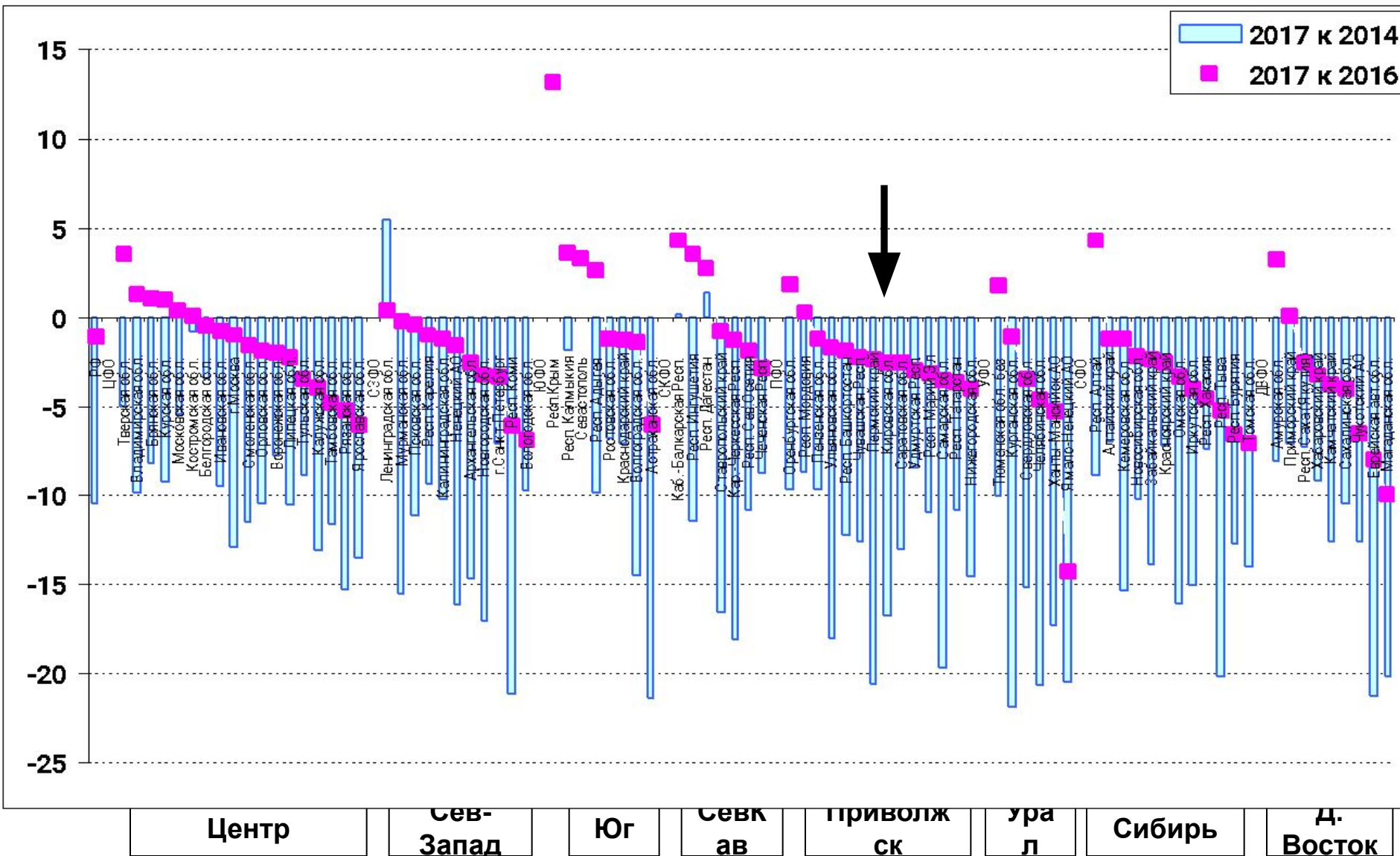
Центр      Сев-Зап      Юг      С. Кав      Приволж      урал      Сибирь      Д. Вост

# Спад доходов населения на 12% за 2014-2017 гг.

2017 г.: доходы -1%, розничная торговля +2% (потреб.кредиты)

Кировская обл.: спад сильнее среднего, но рег.статистика недостоверна

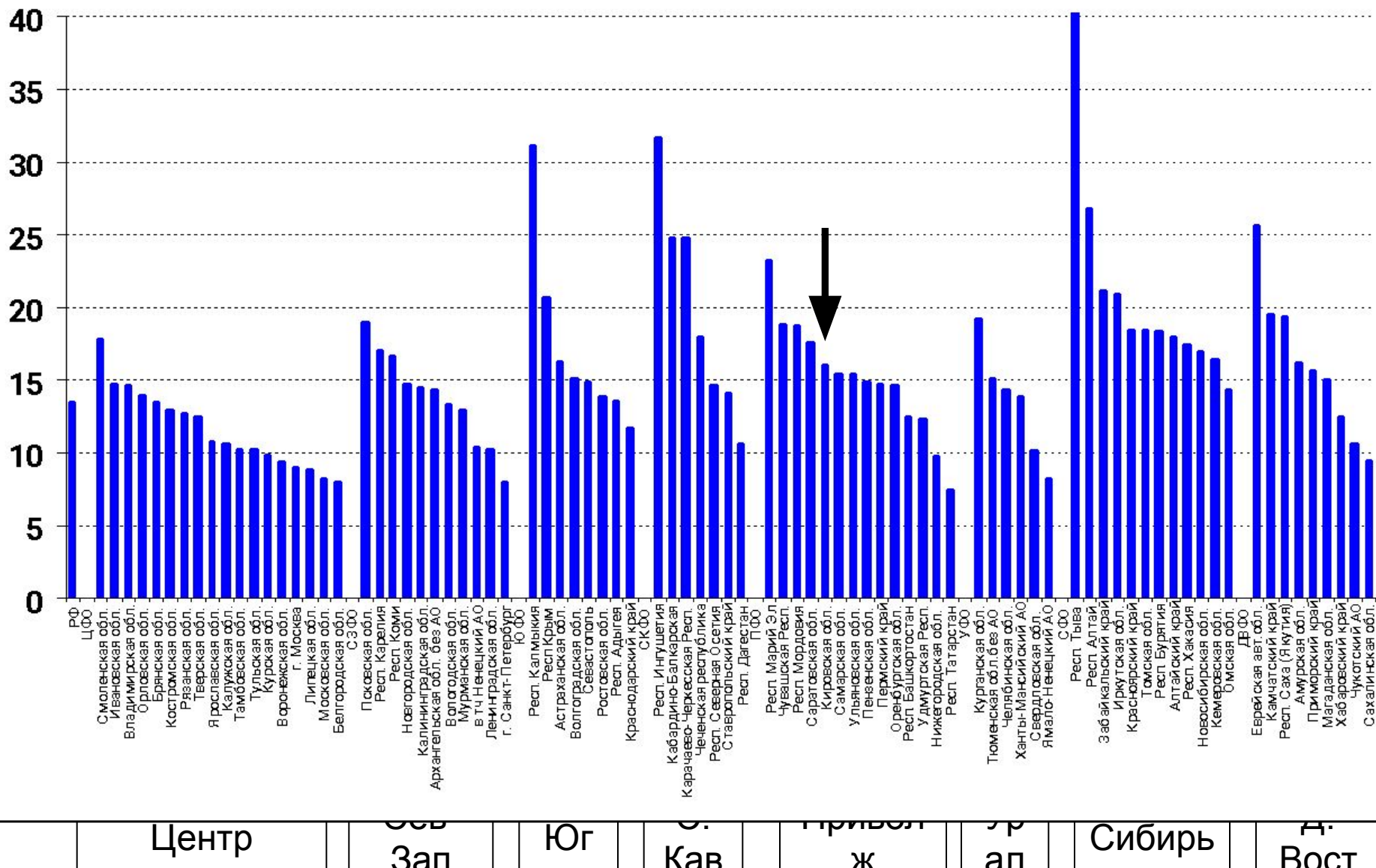
## Динамика реальных доходов населения, %



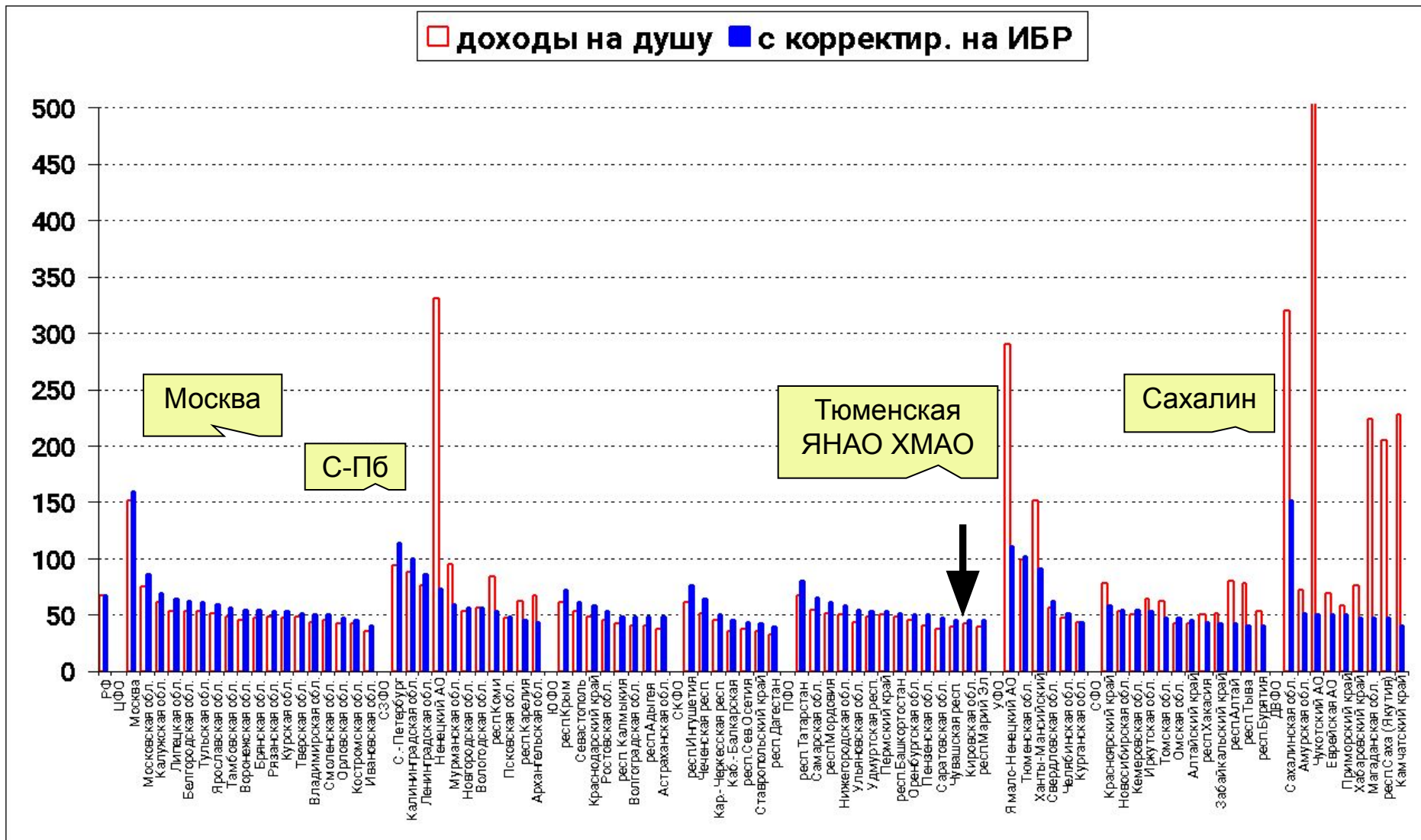
# Региональные различия в уровне бедности велики

## Кировская обл. – в "середине"

Уровень бедности в 2016 г., % (РФ- 14%)



**Бюджеты. Душевые доходы после перераспределения: выше – столицы и н/г рег., остальные близки. Душевые доходы конс.бюджета Кировской обл. ниже средних по регионам и среди низких в ПФО**  
 Душевые доходы конс.бюджета региона в 2016 г., в т.ч. с корр. на ИБР



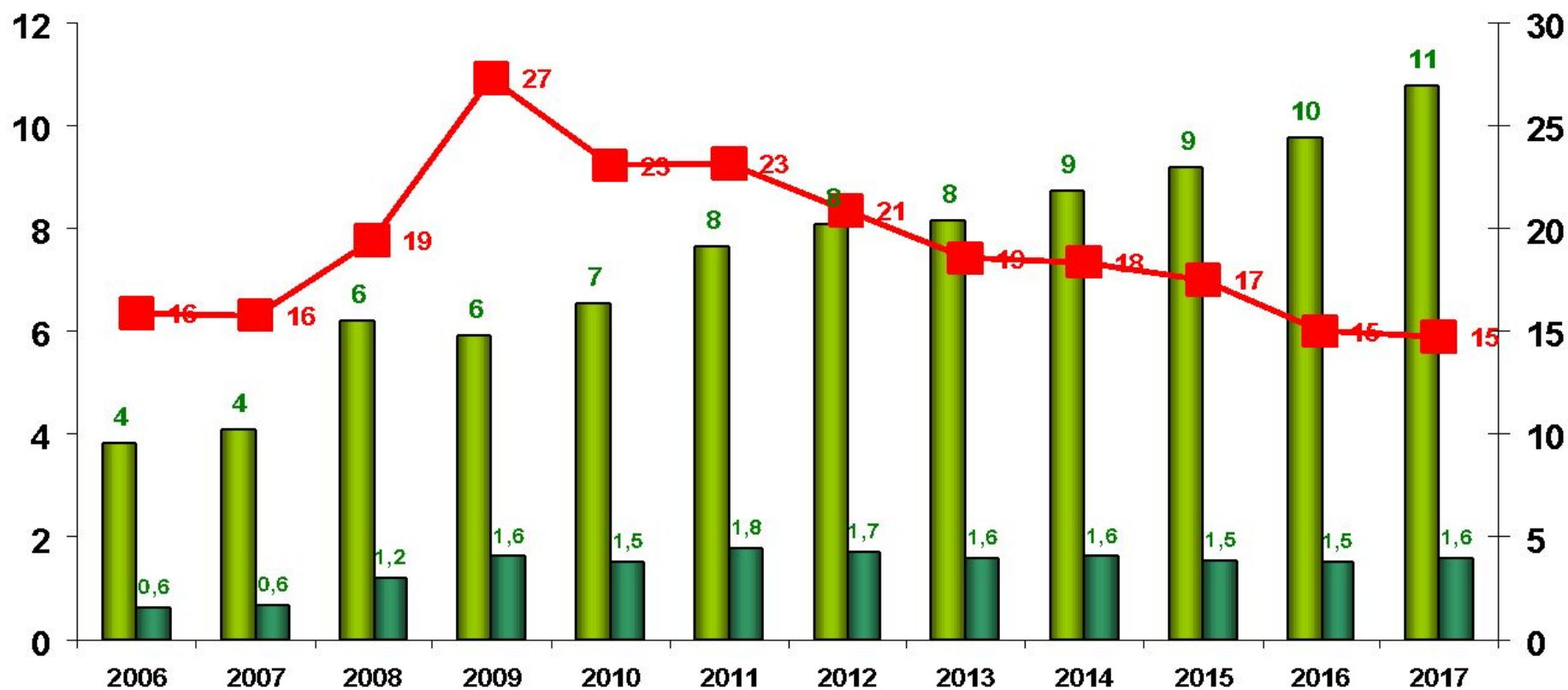
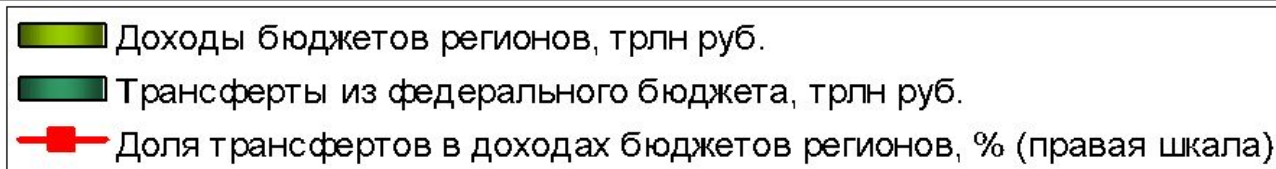
## Помощь (трансферты) регионам – что изменилось?

В 2015 г. трансферты регионам сократились на 3% (без Крыма – 0%)

В 2016 г. - сокращение на 3% (без Крыма – на 4%)

2017 г.– рост трансфертов на 8,4%, без Крыма – на 6,8%

Доходы конс.бюджетов регионов и трансферты (без Крыма)

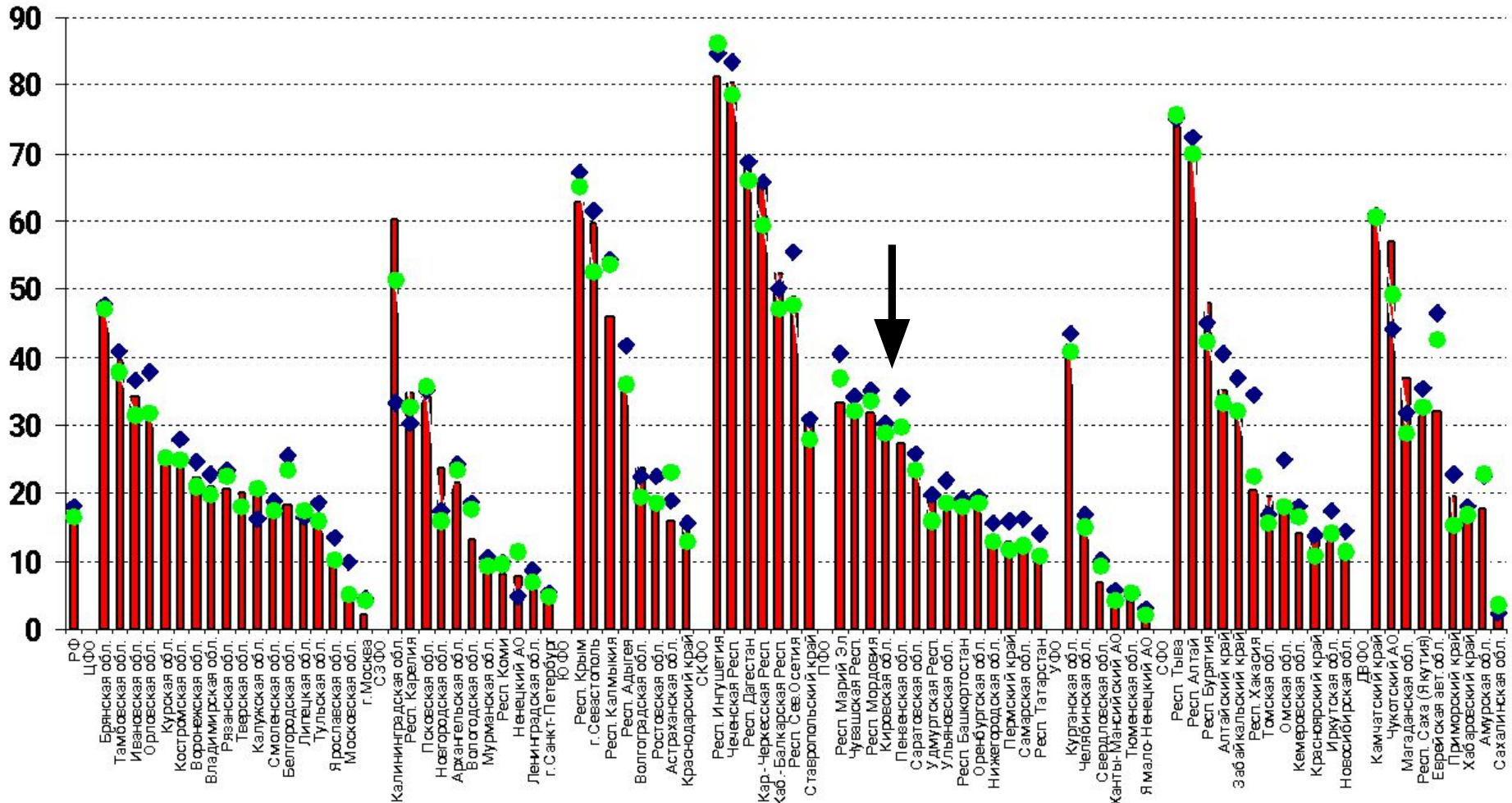


# Зависимость бюджетов регионов от трансфертов

Кировская обл. – среднедотационная

Доля трансфертов доходах консолидированного бюджета региона, %

2017 2015 2016



Центр

Сев-Зап

Юг

С. Кав

Приволж

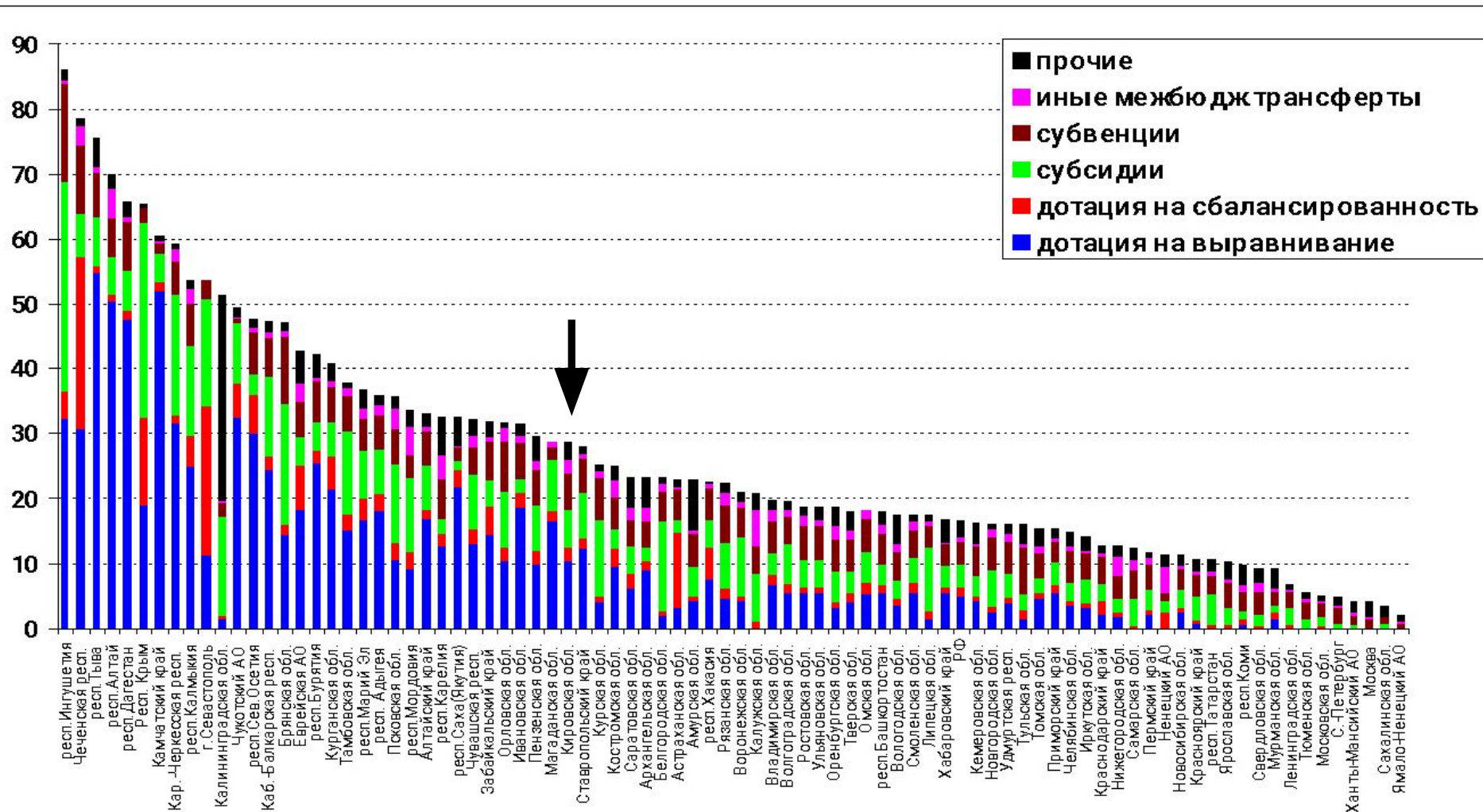
Урал

Сибирь

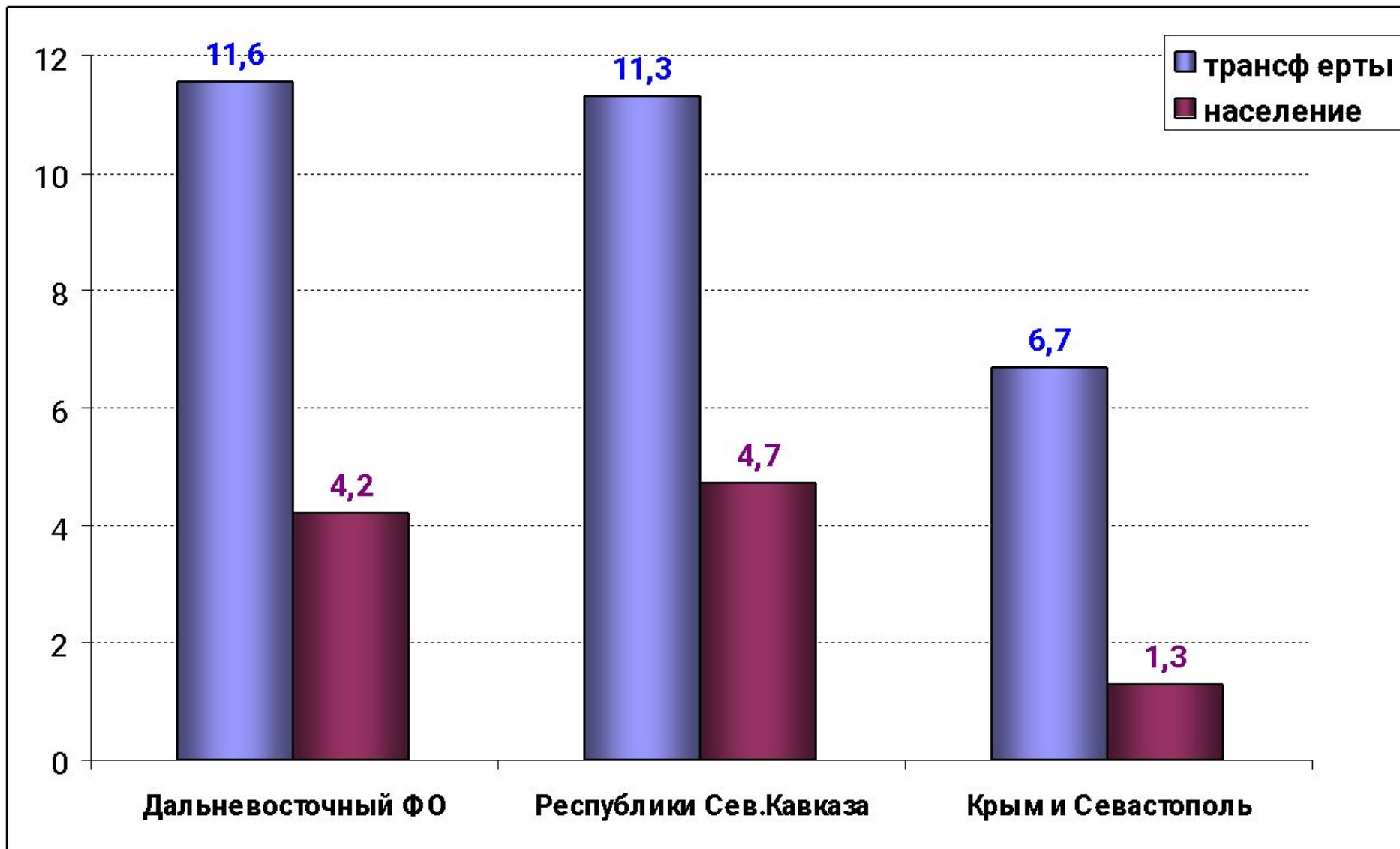
Д. Вост

# Институциональные дефекты - непрозрачность выделения трансфертов: некоторые регионы равнее других...

Структура трансфертов, в % от доходов конс. бюджета региона в 2016 г.



Приоритеты федеральных властей отражаются в объеме трансфертов регионам. Главные приоритеты – **Крым**, Северный Кавказ и Д.Восток  
Доля от всех трансфертов в 2017 г.и доля в населении, %

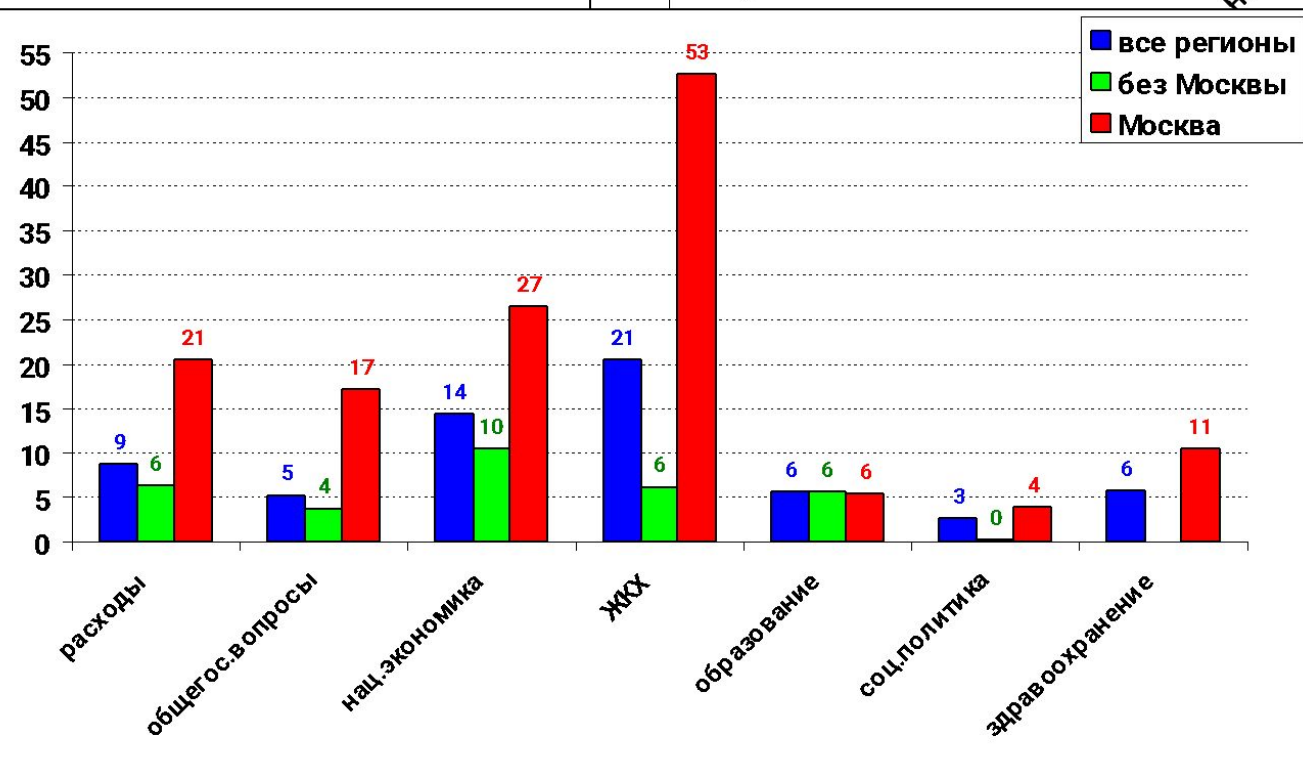
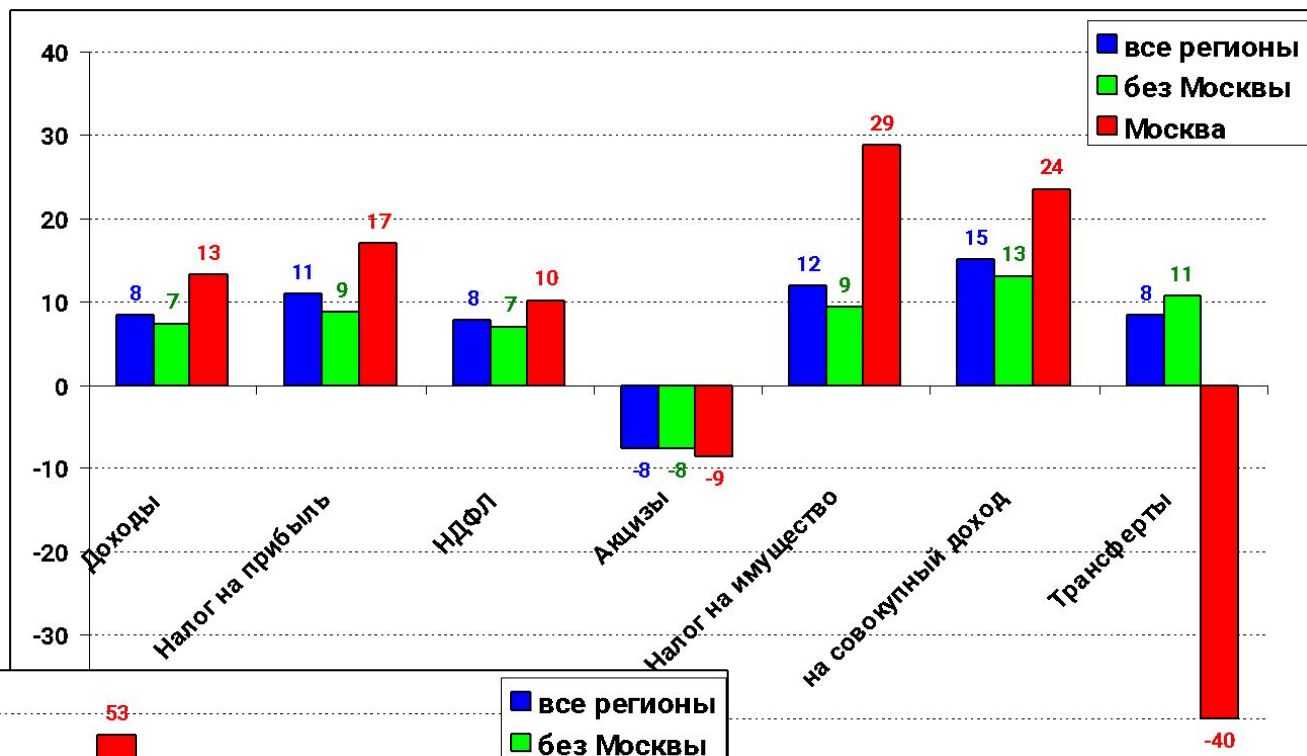




# 2017 г. – ситуация с бюджетами лучше, но в основном за счет Москвы

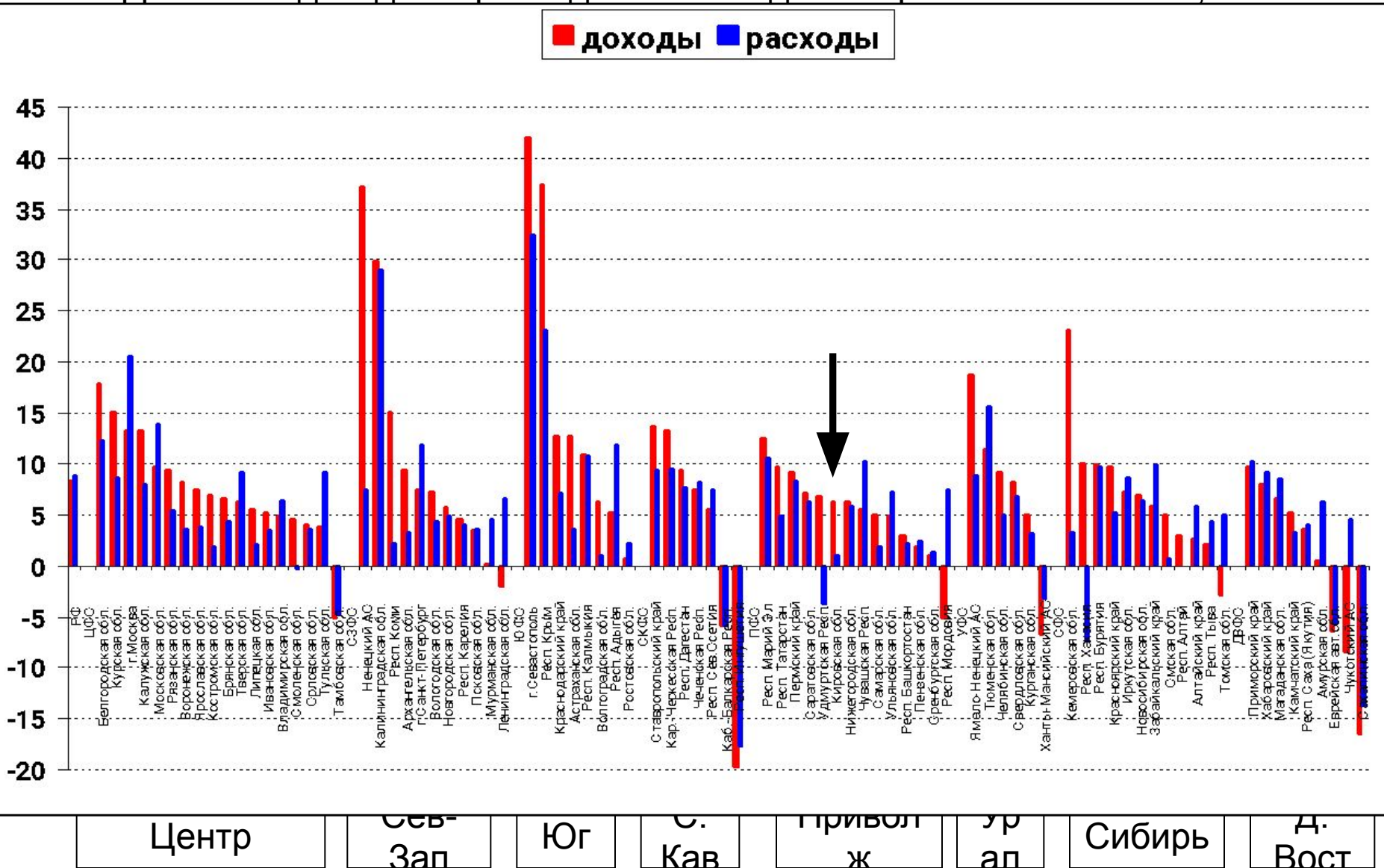
Динамика доходов и расходов консолид. бюджетов регионов, 2017 в % к 2016 г.

Доходы +8,4%  
Расходы +6,3%



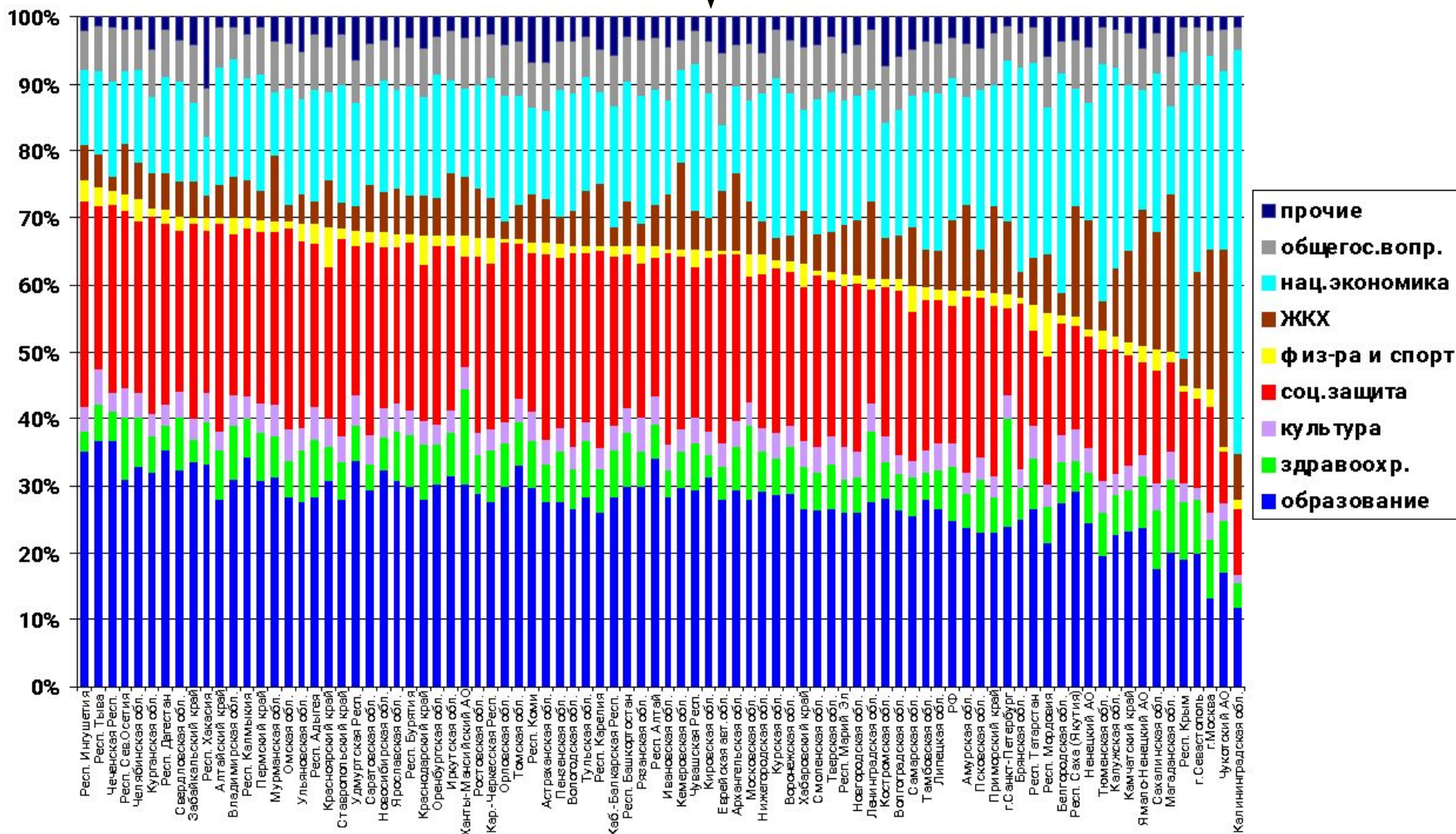
# Состояние бюджетов регионов в 2017 г. улучшилось: сокращение доходов – 10 регионов, расходов – 8 регионов Кировская обл.: доходы +6%, расходы +2%

Динамика доходов и расходов конс.бюджетов регионов в 2017 г., %



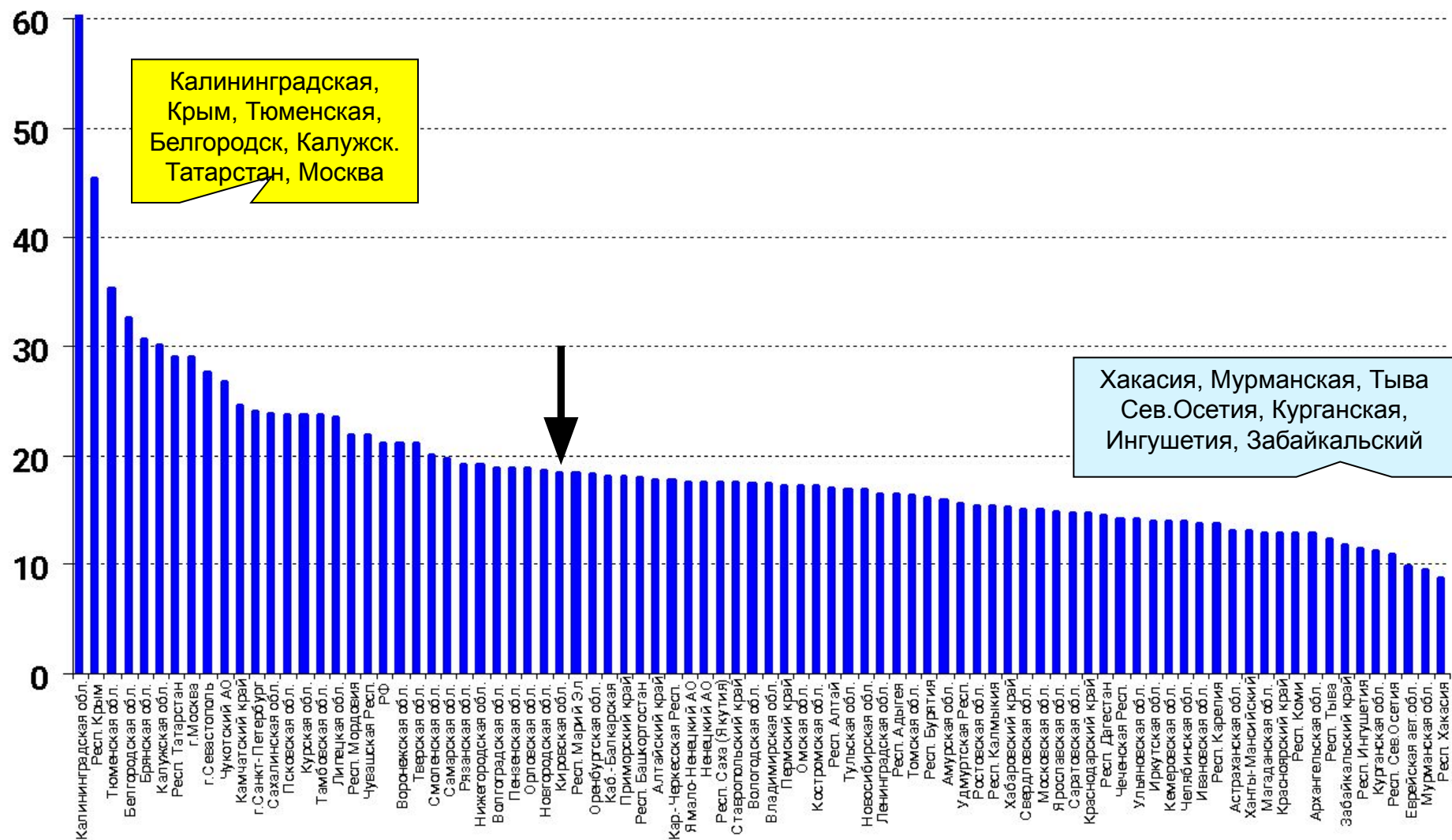
Доля соц.расходов в бюджете Кировской обл. – 65% (середина),  
на нац.экономику – почти 19%.

Структура расходов конс.бюджетов регионов в 2017 г., %



# Кировская обл. держится в середине по расходам на нац. экономику, несмотря на невысокие доходы бюджета

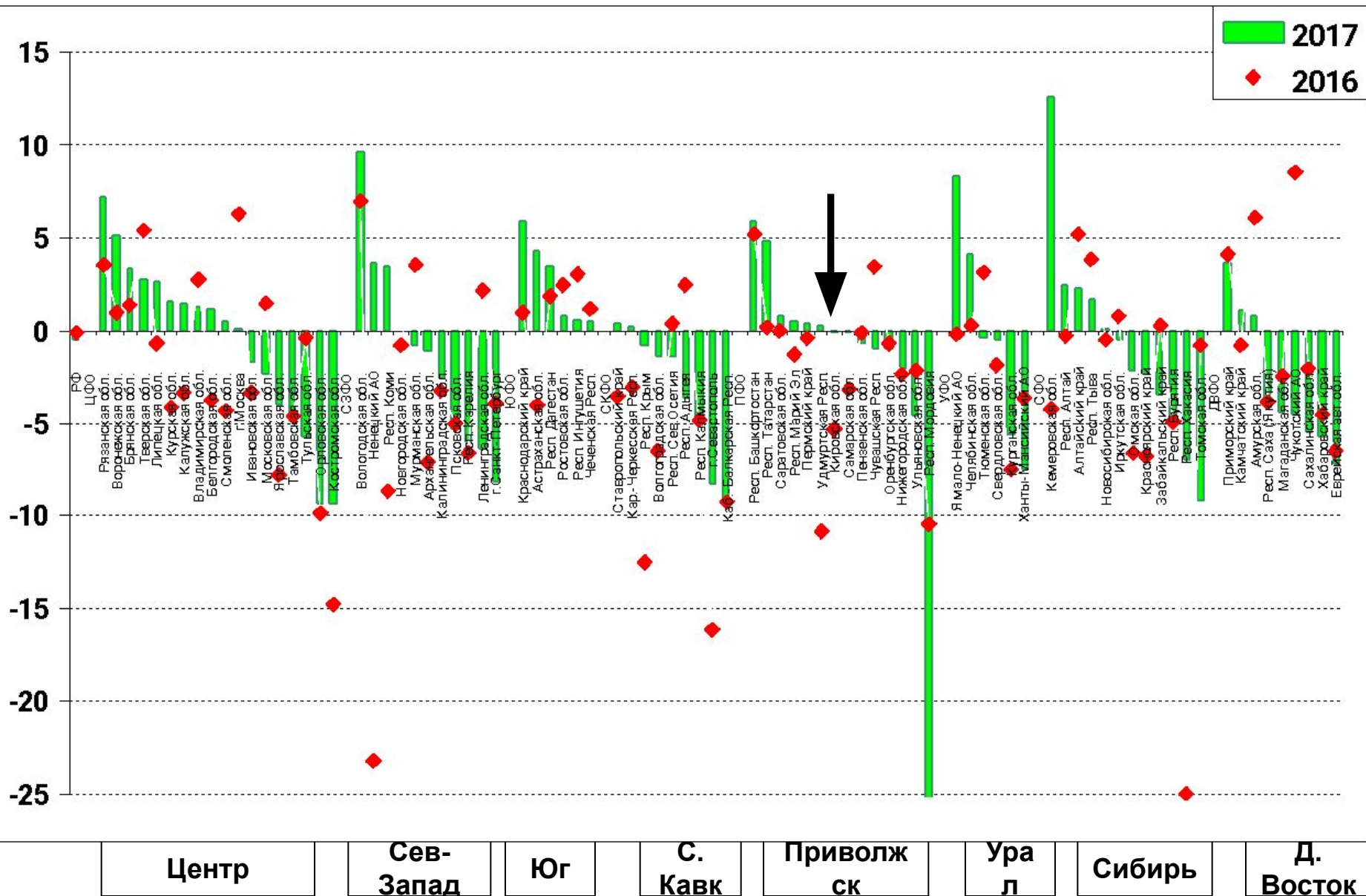
Доля расходов консолид. бюджетов регионов на нац. экономику 2017 г., %



# Дефицит бюджета в 2017 г. – 43 региона, в 2016 г. - 56

## Кировская обл. – минимальный дефицит в 2017 г.

Дефицит/профицит, в % к доходам консолидир. бюджета региона

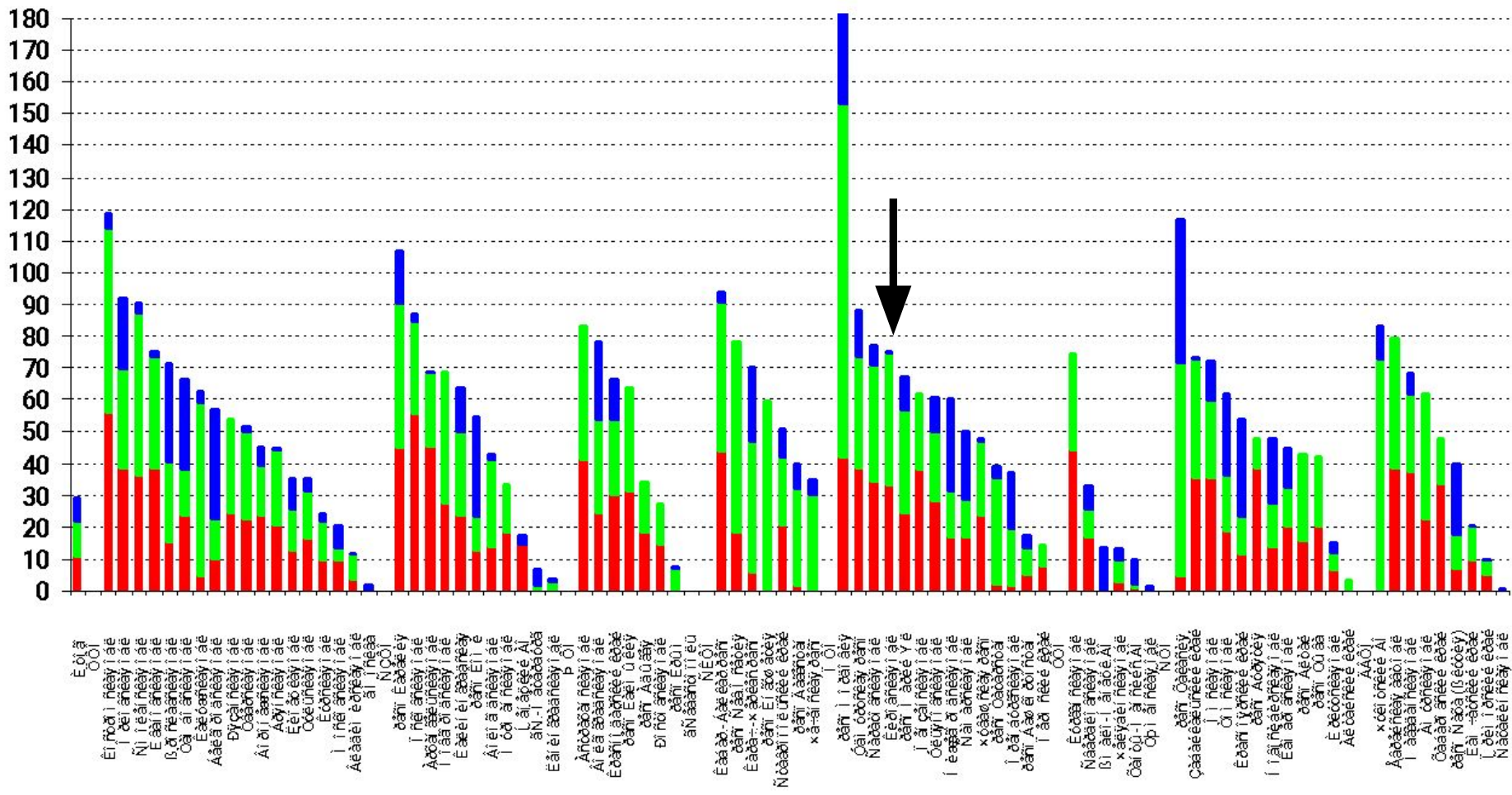


Долг регионов и муниципалитетов - 2,6 трлн руб. на 1 янв. 2018 г., более 29% от собств. доходов конс.бюджетов регионов. Объем долга за год почти не изменился.

Кировская обл.– в зоне риска (74%), но долг за 2017 г. чуть сократился

Долг на 1 янв. 2018 г., в % от собственных доходов консолидированного бюджета региона

■ 0-20% ■ 20-40% ■ 40-60% ■ 60-80% ■ 80-100% ■ 100-120% ■ 120-140% ■ 140-160% ■ 160-180%



Центр      Сев. Зап.      Юг      С. Кав.      Привол. ж.      Урал      Сибирь      Д. Вост.

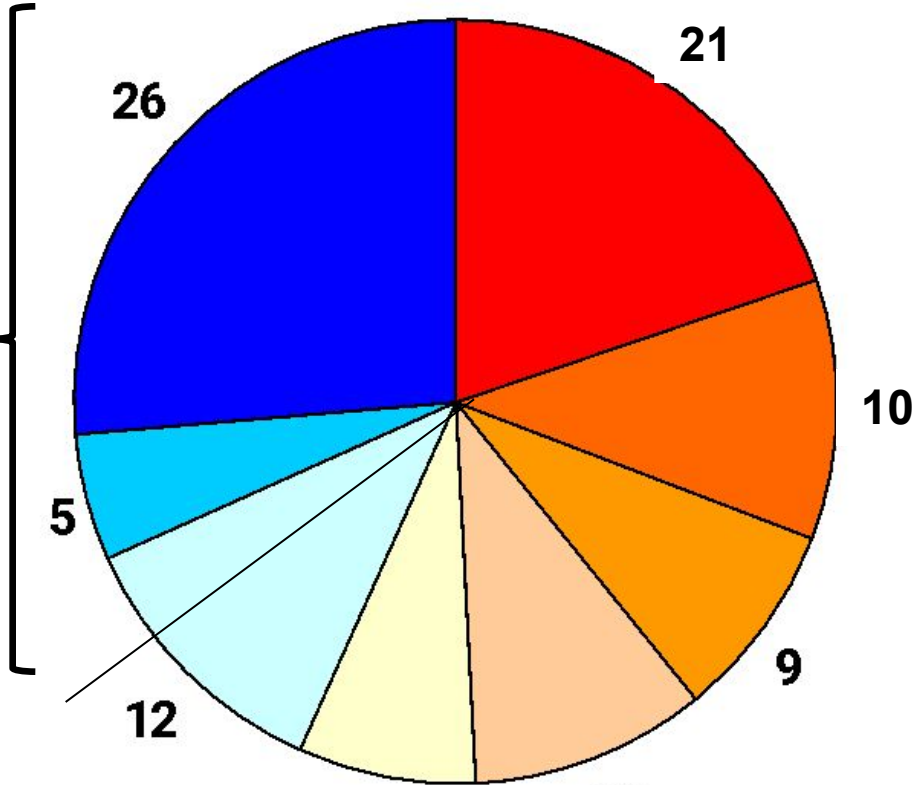
# Где быстрее идет модернизация?

Распределение населения РФ по типам поселений, %

Россия 3

Россия 1

31-3  
5



- города: более 1 млн.
- 500 тыс. – 1,0 млн.
- 250 – 500 тыс.
- 100 – 250 тыс.
- 50-100 тыс.
- менее 50 тыс.
- пгт
- сельские поселения

31

10

Россия 2

граница социально-экономической устойчивости

# Города полумиллионники – основные показатели. Киров в середине

2015	Население 2010	Население 2016	Динамика 2016 к 2010	моложе трудосп	старше трудосп	ЕП на 1000	Миграц. прир./1000	Жилье кв.м /1000	Промышл. тыс руб/чел	ЗП с корр., тыс.руб	Торг.с корр., тыс. руб.	Инвестиции и 2013-15, т.р
Тюмень	582	721	124	19,6	18,8	8,2	24,6	1777	322	47	141	131
Махачкала	698	716	103	21,8	11,9	9,4	-1,8	1313	10	31	6	9
Барнаул	670	700	105	16,7	22,9	2	-1,0	869	112	31	100	33
Ульяновск	637	644	101	15,5	25,4	0,5	2,8	864	247	31	104	36
Ижевск	628	644	102	18,8	22,8	3,8	-1,6	496	221	35	92	62
Владивосток	617	633	103	14,4	22,2	1,2	1,7	212	171	37	46	70
Иркутск	587	623	106	18,9	20,1	4,5	0,8	660	165	43	96	50
Хабаровск	578	611	106	15,9	21,7	2,3	4,1	467	150	36	67	74
Ярославль	592	607	103	16,3	26,2	-0,9	5,4	582	285	35	90	66
Томск	544	591	109	17,0	19,6	3,6	3,7	754	184	39	80	59
Оренбург	564	563	100	17,8	22,0	2,8	-0,5	1128	378	38	103	103
Кемерово	533	553	104	17,2	22,9	0,5	6,5	521	206	39	106	46
Тула	501	552	110	12,8	29,6	-5,5	4,2	750	455	36	116	47
Рязань	525	535	102	14,5	26,6	-3	6,7	714	347	33	115	59
Астрахань	521	532	102	18,2	24,4	2,7	-4,6	576	305	35	90	188
Пенза	517	525	101	14,9	26,4	-0,9	4,4	886	180	32	95	40
<b>Киров</b>	<b>498</b>	<b>523</b>	<b>105</b>	<b>17,0</b>	<b>24,6</b>	<b>1,8</b>	<b>6,0</b>	<b>962</b>	<b>166</b>	<b>31</b>	<b>93</b>	<b>61</b>
Липецк	508	510	100	16,3	25,6	-0,2	0,0	1083	829	37	117	64



Нужна реформа МСУ. Доходы бюджетов городских округов сильно зависят от трансфертов (2016 г.).

В Кировской обл. зависимость несколько меньше

	Доходы	Трансферты	дотации	субсидии	субвенции	иные межбюджет. трансферты
Доходы, млрд.руб. городские округа	1744	1007	90	255	608	53
Структура доходов городских округов субъектов РФ,%	100	58	5	15	35	3
Структура доходов городских округов Кировская обл,%	100	48	2	13	28	5

Доходы бюджетов гор.округов Кировской обл. – 14 млрд.руб.  
 Доходы консолидир. бюджета Кировской обл. - 55 млрд.руб.

Институциональные барьеры развития - для всей страны, но политика региона имеет значение.

## Кировская обл. – политика выживания?

### Преимущества:

- Индустриальный потенциал, но он старый
- Относительная стабильность бюджета
- Поддержка экономики из бюджета
- Крупный рег.центр со "срединными" показателями для полумиллионников,
- Менее жесткое изъятие ресурсов у крупных городов

### Барьеры:

- Невыгодное географ. положение
- Невысокий уровень образования городского населения
- Миграционный отток
- Мало инвестиций
- Бюджет края невелик
- Зависимость от федеральных решений (гособоронзаказ)