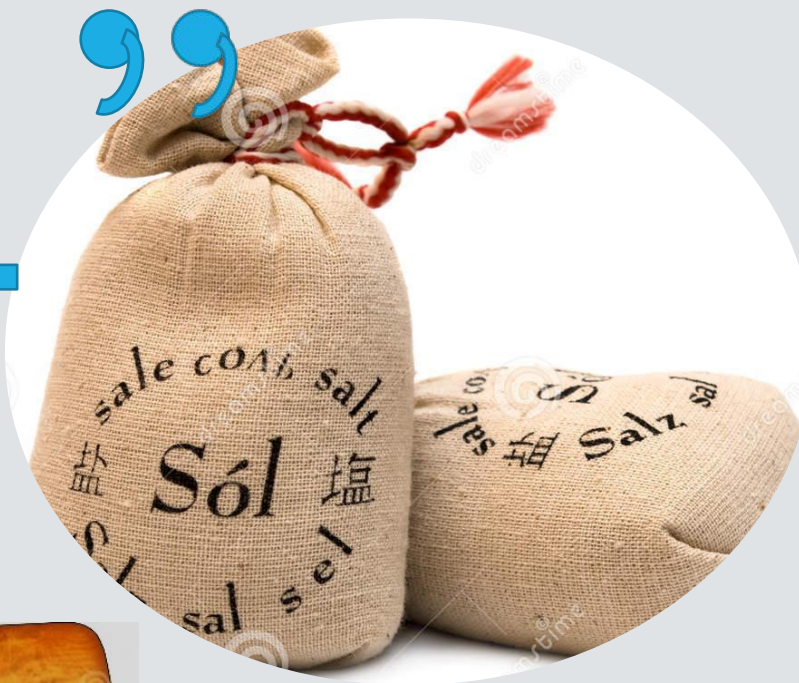


Разгадайте ребус:

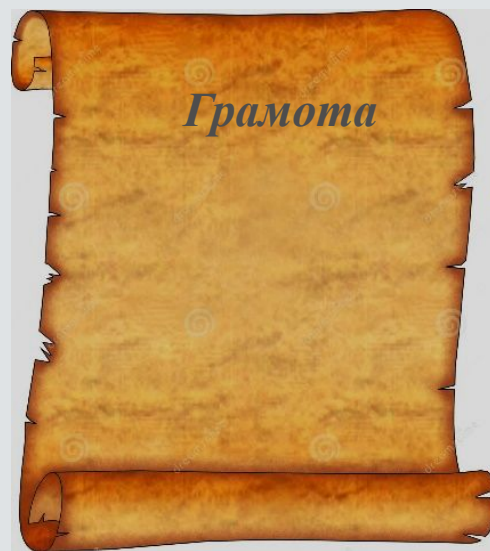


+



+

~~Знамя~~



=

...

**ТЕМА УРОКА:
МУЗЫКАЛЬНАЯ ГРАМОТА.**



ключ "соль"

ключ "фа"

The image shows two musical staves on a yellow background. The top staff has a treble clef and the text "ключ 'соль'" (C-clef). The bottom staff has a bass clef and the text "ключ 'фа'" (F-clef).

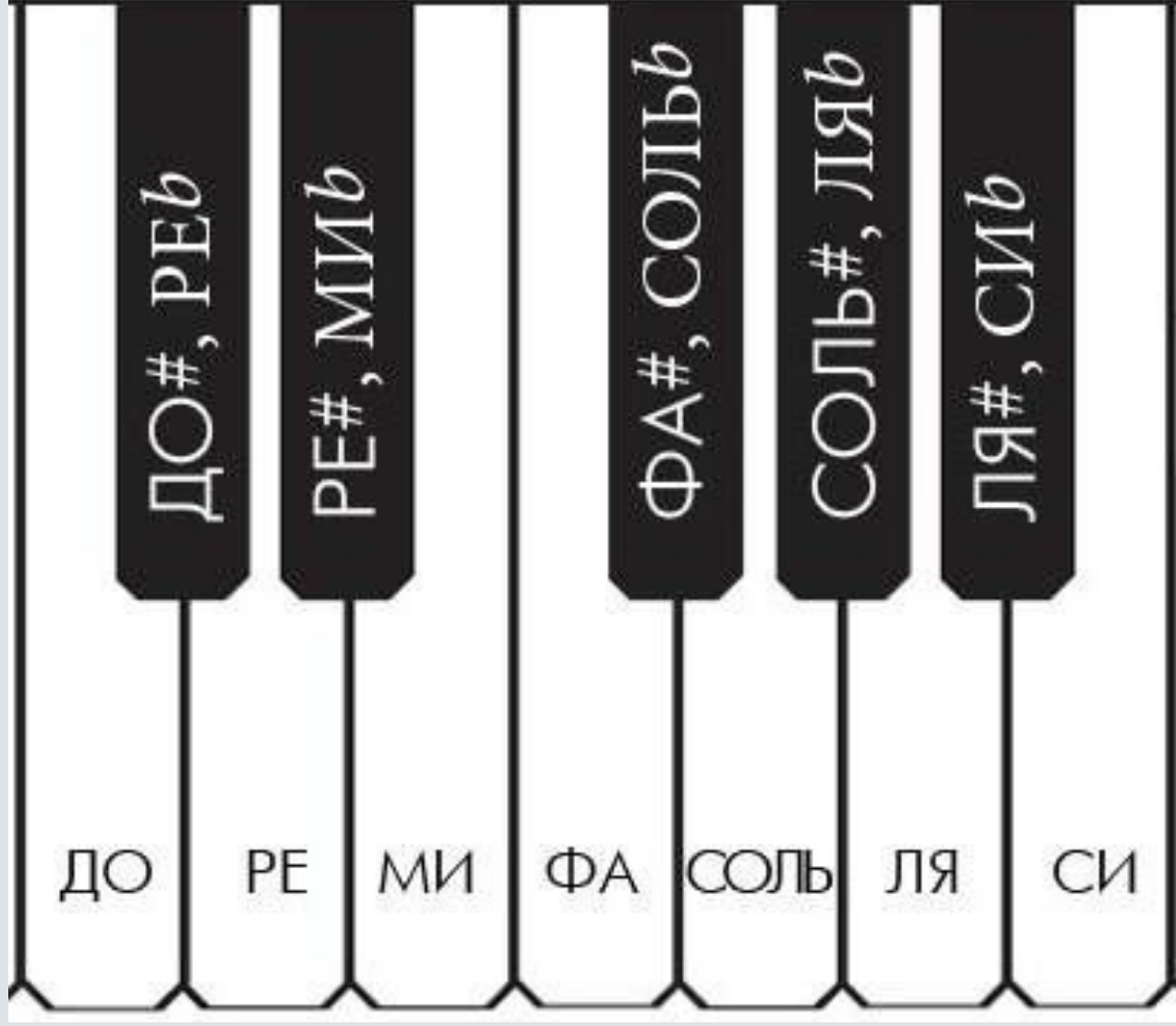
**Звуки выстроились в ряд
Получился звукоряд.**



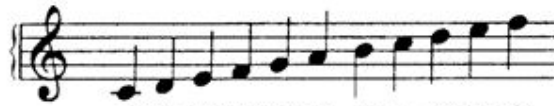
До ре ми фа соль ля си до

The image shows a single musical staff with a treble clef. It contains eight notes: a quarter note on the first line (Do), a quarter note on the second space (Re), a quarter note on the third space (Mi), a quarter note on the fourth space (Fa), a quarter note on the fifth space (Sol), a quarter note on the first line of the next staff (La), a quarter note on the second space (Si), and a quarter note on the second space (Do). Below each note is its corresponding letter name in Russian: До, ре, ми, фа, соль, ля, си, до.





Клавиатура
и нотоносец,
показывающие
расположение нот



до ре ми фа соль ля си до ре ми фа
первой
октавы



до ре ми фа соль ля си до ре ми
первой
октавы

ЕЛОЧКА

Слова Р. Кудашевой

Музыка Л. Бекмана

Не торопись

C G C

Ма - лень - кой е - лоч - ке хо - лод - но зи - мой.

F C G C

Из ле - су е - лоч - ку взя - ли мы до - мой.

F C G C

Из ле - су е - лоч - ку взя - ли мы до - мой.