

Выпускная квалификационная работа

*«Организация строительства жилого
трехэтажного кирпичного дома в г. Сарань
Карагандинской области»*

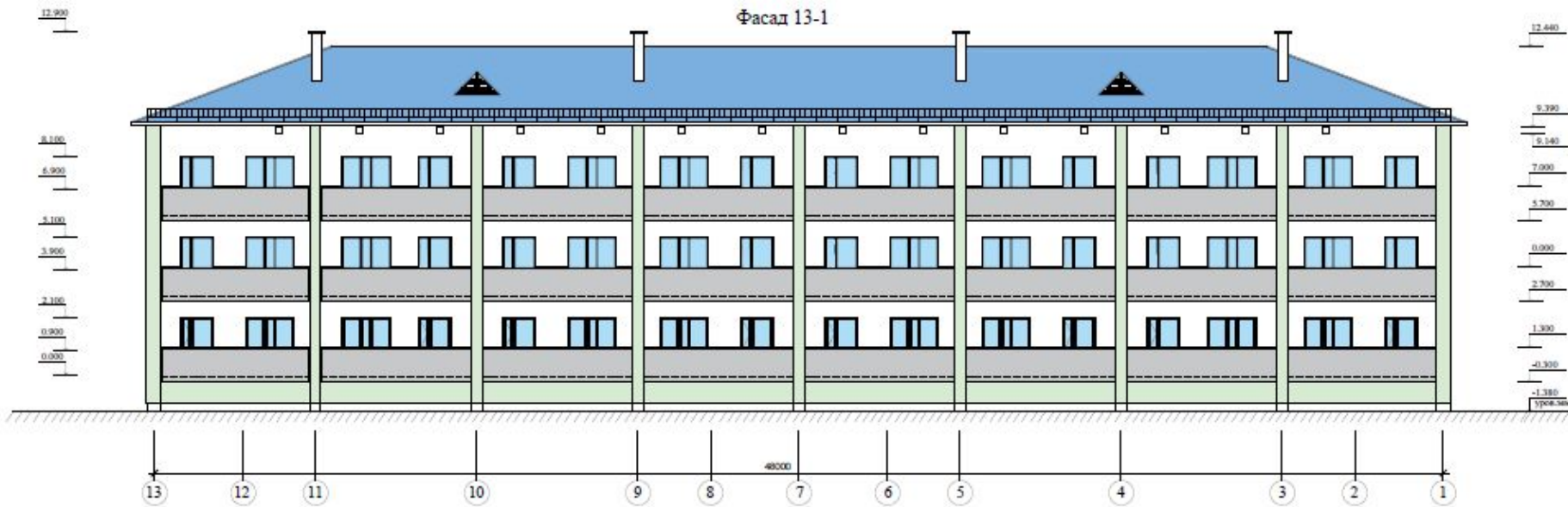
Выполнил: Цакаев С.С.

Руководитель: д.т.н. Шульженко С.Н.

Цели и задачи выпускной квалифицированной работы

- *Тематика ВКР имеет особую актуальность, в связи с тем, что рассматриваются вопросы, связанные со строительством зданий, в условиях городской застройки и сложных инженерно-геологических условий.*
- *Целью выпускной квалификационной работы является разработка организационно-технологических решений по строительству трехэтажного кирпичного дома в г. Сарань Карагандинской области.*
- *Для достижения цели в ходе проектирования необходимо решить следующие задачи:*
 - *произвести анализ архитектурно-строительной части проекта с выбором объемно-планировочных и конструктивных решений;*
 - *выявить состав строительных работ, разработать технологическую карту, рассчитать калькуляцию трудовых затрат и объемы работ, материально-технические ресурсы;*
 - *осветить вопросы организации строительства жилого дома, разработать строительный генеральный план;*
 - *рассчитать сметную стоимость строительных работ, технико-экономические показатели проекта.*

Фасад 13-1

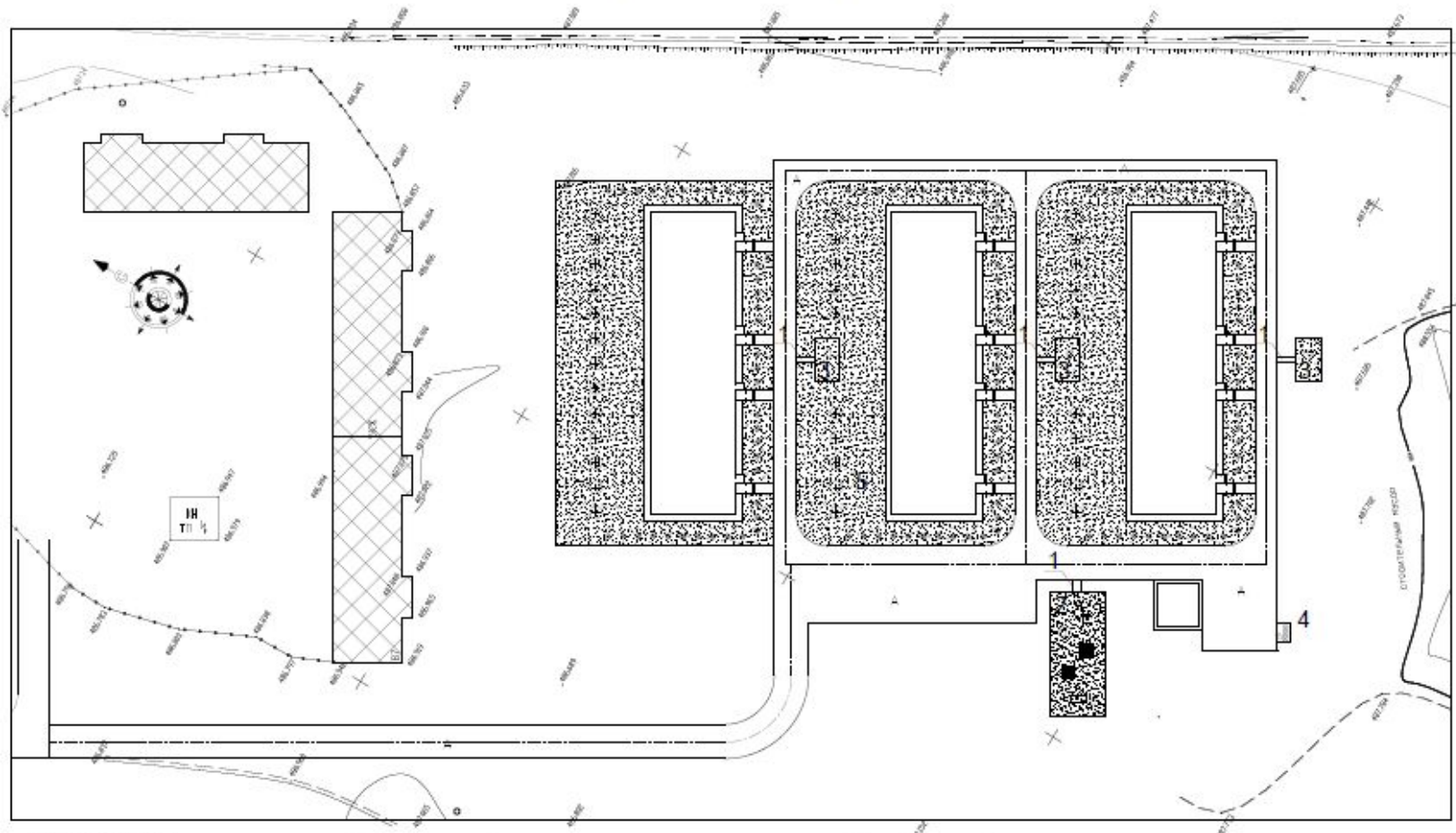


Фасад 1-13



		НОУ ВО МТИ 08.03.01	
		Выполнен квалификационная работа	
Исполнитель	Проверен	Организация строительства	С.М.М.М.М.
Дизайнер	Дизайнер	Объект строительства	БРП 1
Проектировщик	Проектировщик	Адрес объекта	Фасад 13-1
Инженер	Инженер	Дата	08.03.01

Генеральный план участка



Условные обозначения

Наименование	Обозначение
Проектируемая дорога	
Садик/газон/лужайка	
Садик/газон/лужайка	
Асфальтовое покрытие	
Площадка из щебня/песка	
Бетон	
Кирпичное покрытие/плиточное	
Штукатурное покрытие/плиточное	
Проектируемая дорога (с 3-х полос)	

Ведомость фундаментов, дорожек и площадок

№	Наименование	Тол.	Площадь (кв.м)	Примечание
1	Фундамент	1	2552,0	
2	Дорожка	2	12,0	
3	Площадка	3	380,2	
4		4	380,2	
5		5	8,0	
6	Бетон	6	3470,0	
				Всего: 950,0 кв.м
				Всего: 153,0 кв.м

Ведомость элементов освещения

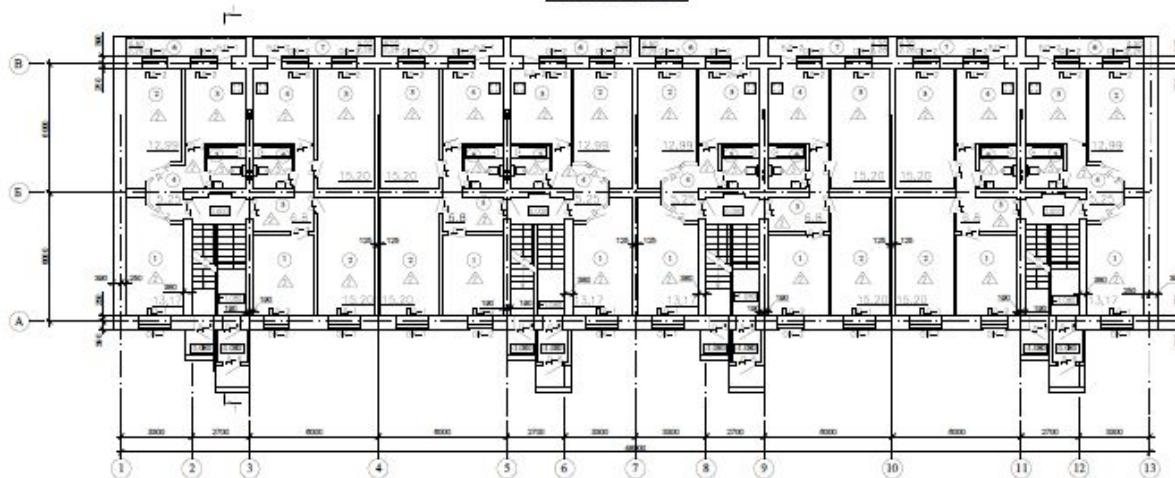
№	Наименование элементов освещения	Мощность (кВт)	Вид	Примечание
1	Лампы	20		
2	Штаны	10		

Ведомость материалов для дорожек

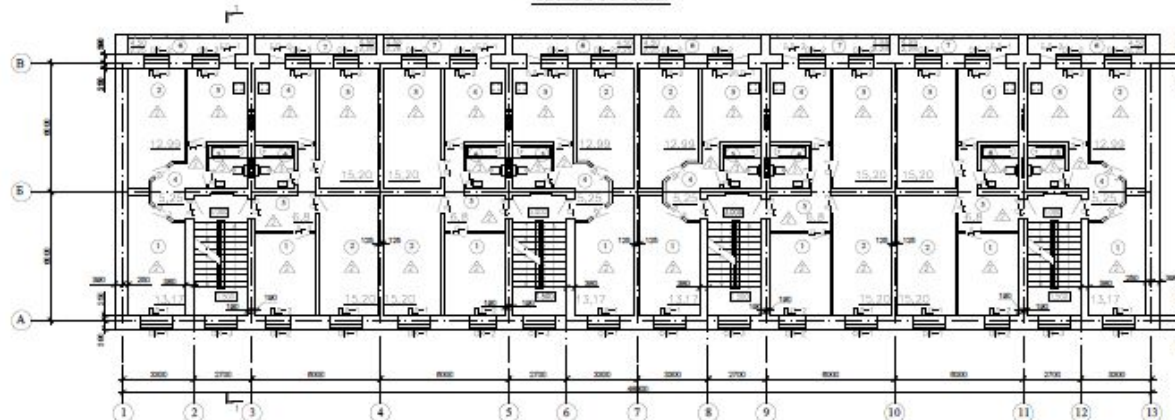
№	Обозначение	Наименование	Вид	Примечание
1	П 100-18	Бетон	2	
2	П 100-18	Бетон марка М10	1	
3	П 100-53	Бетон марка М10	2	
4	П 100-10	Бетон марка М10	1	
5	П 100-44	Бетон марка М10	1	

ИЗМ.		КОМ.		ИЗМ.		КОМ.		ИЗМ.		КОМ.		ИЗМ.		КОМ.	
НОУ ВО МТИ 08.03.01															
Выполнил квалификационная работа															
Организована квалификационная работа															
Составил квалификационная работа															
Проверил квалификационная работа															
Инженер-проектировщик															
Генеральный план участка															
Итого: 2024															

План 1-го этажа



План 2-го этажа



Экспликация помещений

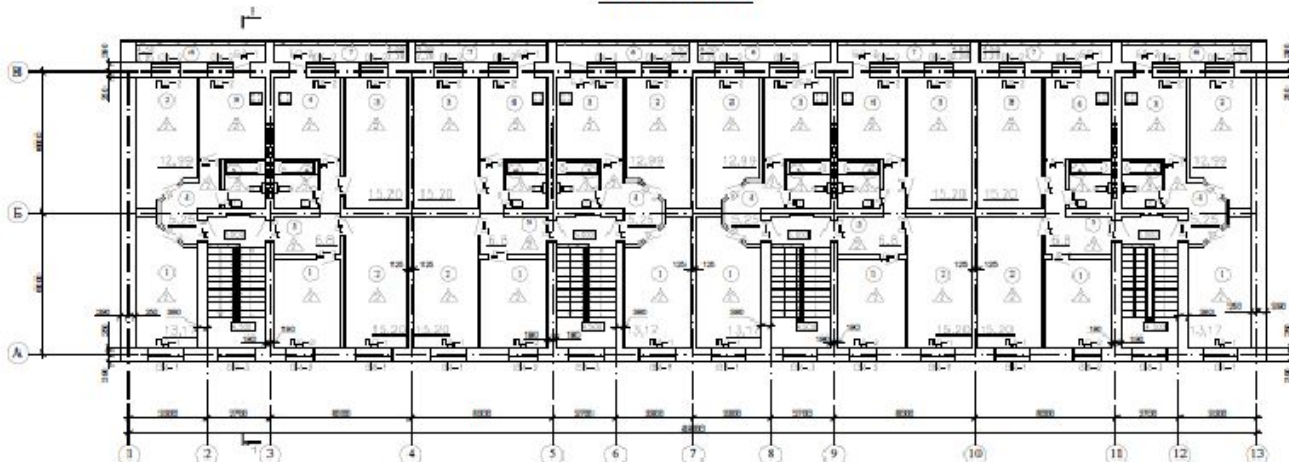
№ п/п	Наименование	Площадь м2	Примечание
2-х комнатная квартира			
1	Жилая комната	13,17	
2	Жилая комната	12,99	
3	Кухня	9,74	
4	Коридор	5,25	
5	Санузел	3,6	
6	Лоджия	4,6	
Общая площадь		47	
3-х комнатная квартира			
1	Жилая комната	10,75	
2	Жилая комната	15,20	
3	Жилая комната	15,20	
4	Кухня	9,74	
5	Коридор	6,8	
6	Санузел	3,6	
7	Лоджия	4,55	
Общая площадь		63,57	

Экспликация помещений

№ п/п	Наименование	Площадь м2	Примечание
2-х комнатная квартира			
1	Жилая комната	13,17	
2	Жилая комната	12,99	
3	Кухня	9,74	
4	Коридор	5,25	
5	Санузел	3,6	
6	Лоджия	4,6	
Общая площадь		49,25	
3-х комнатная квартира			
1	Жилая комната	10,75	
2	Жилая комната	15,20	
3	Жилая комната	15,20	
4	Кухня	9,74	
5	Коридор	6,8	
6	Санузел	3,6	
7	Лоджия	4,55	
Общая площадь		65,84	

		НОУ ВО МТИ 06.03.01	
		Выпускная квалификационная работа	
№ п/п	Имя	Страна	Год
1	Иванов	Россия	2018
2	Петров	Россия	2018
3	Сидоров	Россия	2018
4	Смирнов	Россия	2018
5	Попов	Россия	2018
6	Лебедев	Россия	2018
7	Зайцев	Россия	2018
8	Кузнецов	Россия	2018
9	Березин	Россия	2018
10	Васильев	Россия	2018
11	Мухоморов	Россия	2018
12	Павлов	Россия	2018
13	Соколов	Россия	2018
14	Степанов	Россия	2018
15	Савин	Россия	2018
16	Семин	Россия	2018
17	Серебряков	Россия	2018
18	Соловьев	Россия	2018
19	Сухов	Россия	2018
20	Тимофеев	Россия	2018
21	Тихонов	Россия	2018
22	Тютчев	Россия	2018
23	Федотов	Россия	2018
24	Филиппов	Россия	2018
25	Фролов	Россия	2018
26	Харин	Россия	2018
27	Хохлов	Россия	2018
28	Цыганков	Россия	2018
29	Чайков	Россия	2018
30	Чирков	Россия	2018
31	Шабалин	Россия	2018
32	Шарин	Россия	2018
33	Шевченко	Россия	2018
34	Шестаков	Россия	2018
35	Ширяев	Россия	2018
36	Шумов	Россия	2018
37	Щеголов	Россия	2018
38	Щербатов	Россия	2018
39	Щукин	Россия	2018
40	Югов	Россия	2018
41	Юсупов	Россия	2018
42	Яковлев	Россия	2018
43	Яковлев	Россия	2018
44	Яковлев	Россия	2018
45	Яковлев	Россия	2018
46	Яковлев	Россия	2018
47	Яковлев	Россия	2018
48	Яковлев	Россия	2018
49	Яковлев	Россия	2018
50	Яковлев	Россия	2018

План 3-го этажа

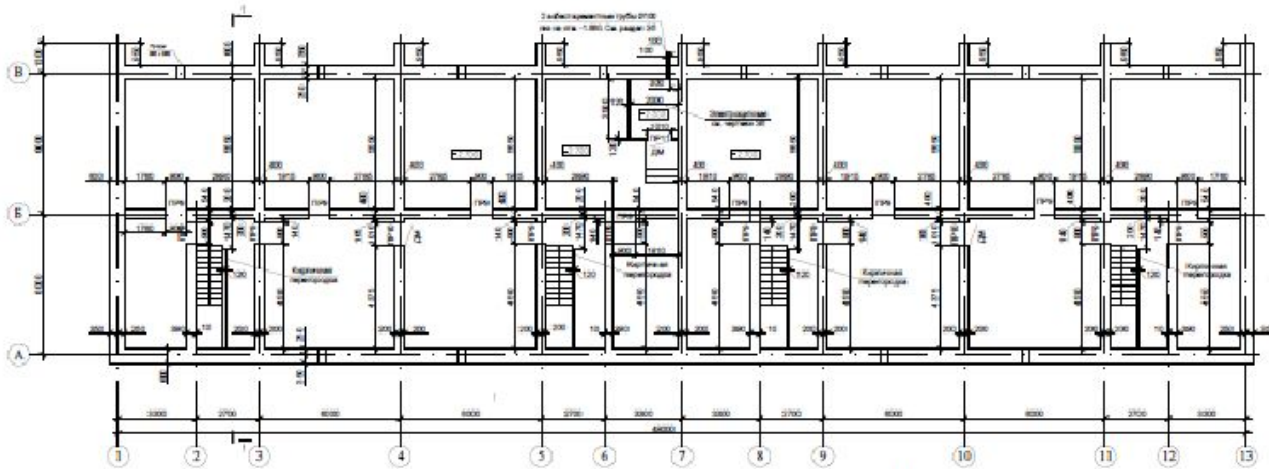


Экспликация помещений

№ п/п	Назначение	Площадь, кв. м	Примечание
2-х комнатная квартира			
1	Жилая комната	13,17	
2	Жилая комната	12,96	
3	Кухня	9,74	
4	Коридор	9,25	
5	Санузел	3,8	
6	Лоджия	4,5	
	Общая площадь	47	

№ п/п	Назначение	Площадь, кв. м
3-х комнатная квартира		
1	Жилая комната	10,75
2	Жилая комната	15,20
3	Жилая комната	15,20
4	Кухня	9,74
5	Коридор	9,8
6	Санузел	3,8
7	Лоджия	4,55
	Общая площадь	69,57

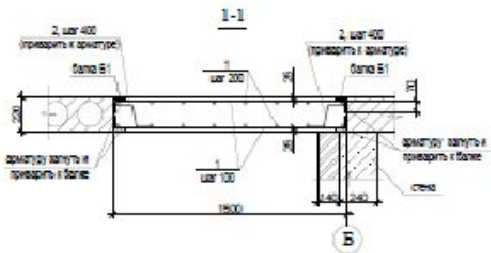
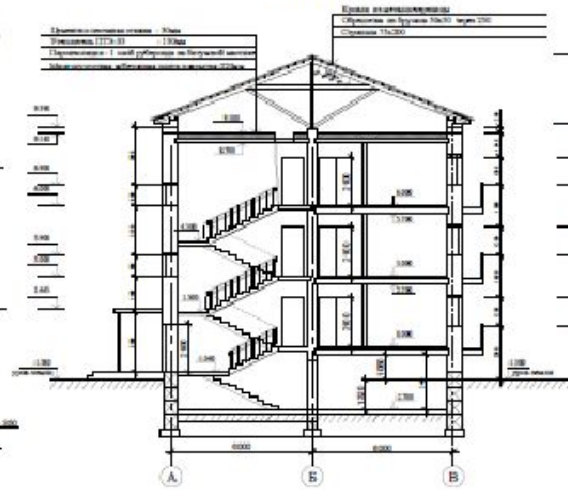
План подвала



План чердака



Разрез 1-1



		ГОУ ВО МГУ 08.03.01	
		Выпускная квалификационная работа	
Исполнитель	Степанов Д.А.	Организация строительства	МГУ
Проверенный	Степанов Д.А.	Проектировщик	Степанов Д.А.
СДЛ	Степанов Д.А.	Полное наименование организации	МГУ
		Полное наименование организации	МГУ
		Полное наименование организации	МГУ
		Полное наименование организации	МГУ

Схема расположения плит перекрытия на отм. +2.920

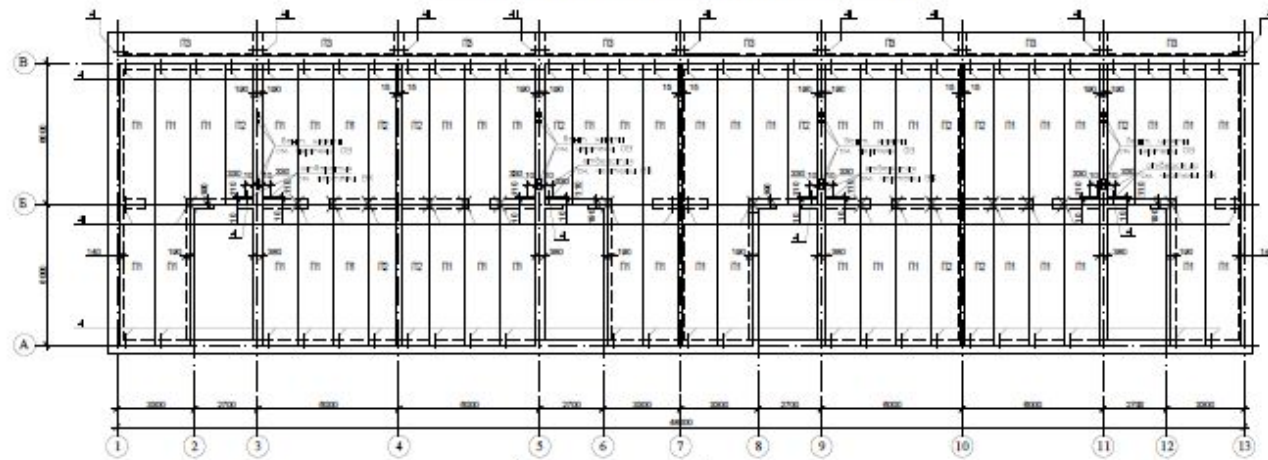
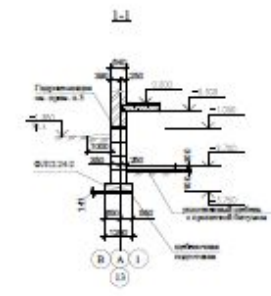
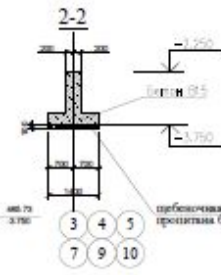
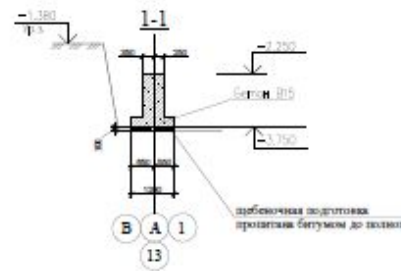
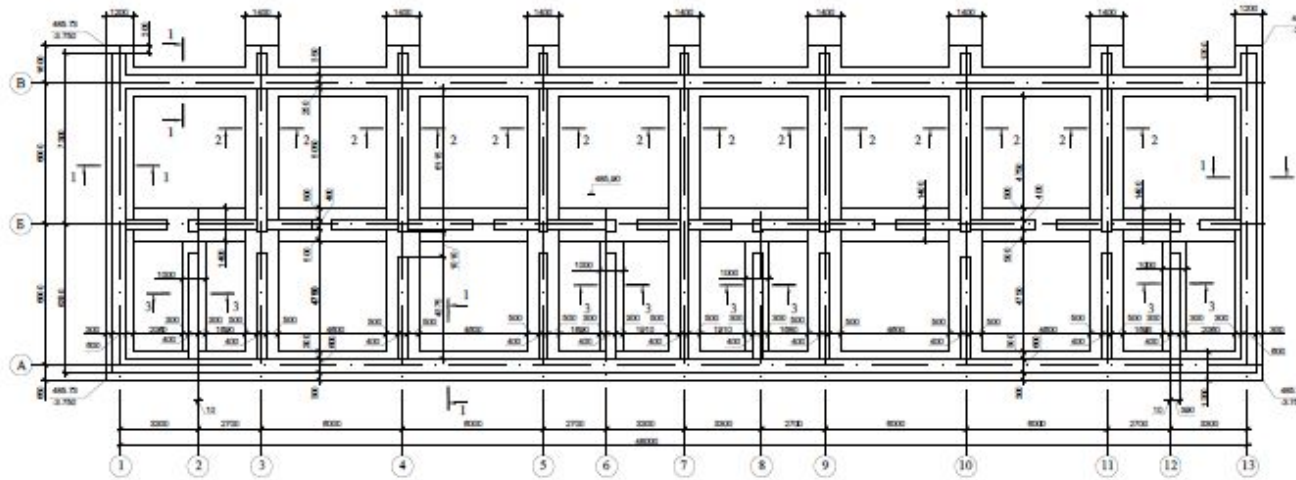
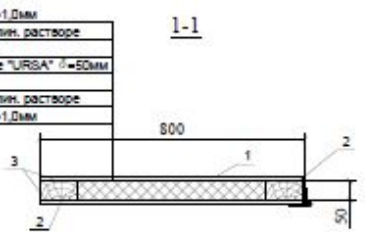


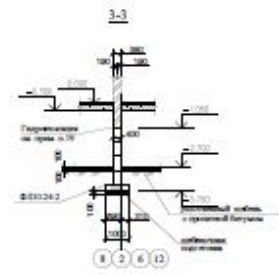
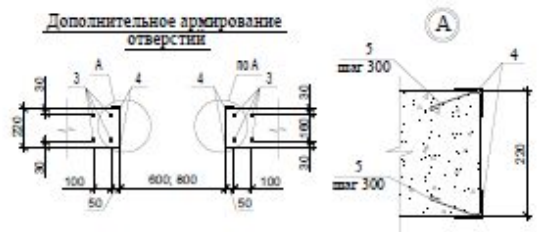
Схема расположения фундаментов



- Оцинкованная сталь $\delta=1.0\text{мм}$
- Войлок смоченный в глине, растворе
- Доска $\delta=22\text{мм}$
- Плиты минераловатные "URSA" $\delta=50\text{мм}$
- Доска $\delta=22\text{мм}$
- Войлок смоченный в глине, растворе
- Оцинкованная сталь $\delta=1.0\text{мм}$

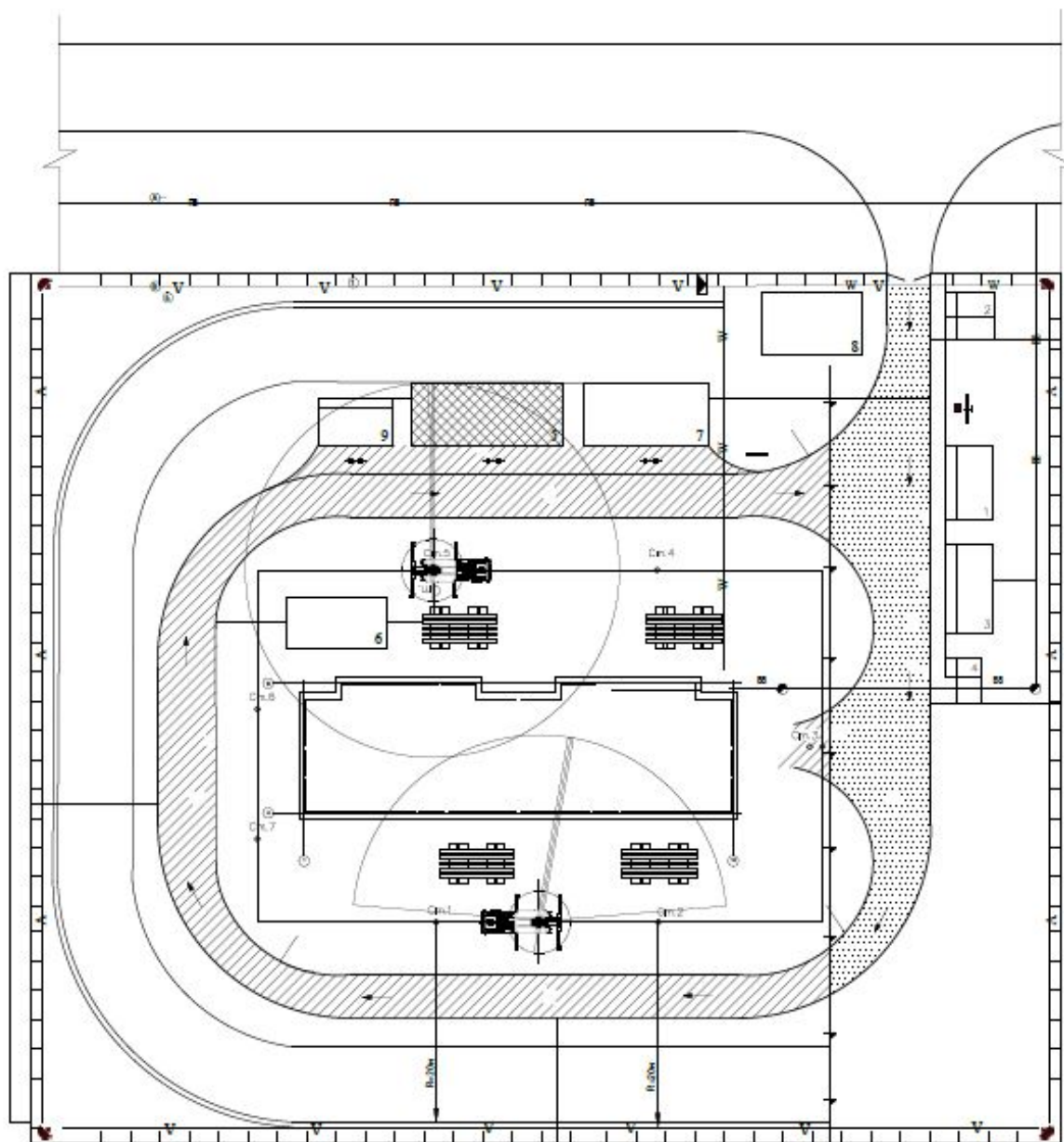


Дополнительное армирование отверстий



ИОУ ВО МТИ 08.0					
Выпускная квалификация					
№ п/п	№ п/п	№ п/п	№ п/п	№ п/п	№ п/п
1	2	3	4	5	6
7	8	9	10	11	12
13	14	15	16	17	18
19	20	21	22	23	24
25	26	27	28	29	30
31	32	33	34	35	36
37	38	39	40	41	42
43	44	45	46	47	48
49	50	51	52	53	54
55	56	57	58	59	60
61	62	63	64	65	66
67	68	69	70	71	72
73	74	75	76	77	78
79	80	81	82	83	84
85	86	87	88	89	90
91	92	93	94	95	96
97	98	99	100	101	102
103	104	105	106	107	108
109	110	111	112	113	114
115	116	117	118	119	120
121	122	123	124	125	126
127	128	129	130	131	132
133	134	135	136	137	138
139	140	141	142	143	144
145	146	147	148	149	150
151	152	153	154	155	156
157	158	159	160	161	162
163	164	165	166	167	168
169	170	171	172	173	174
175	176	177	178	179	180
181	182	183	184	185	186
187	188	189	190	191	192
193	194	195	196	197	198
199	200	201	202	203	204
205	206	207	208	209	210
211	212	213	214	215	216
217	218	219	220	221	222
223	224	225	226	227	228
229	230	231	232	233	234
235	236	237	238	239	240
241	242	243	244	245	246
247	248	249	250	251	252
253	254	255	256	257	258
259	260	261	262	263	264
265	266	267	268	269	270
271	272	273	274	275	276
277	278	279	280	281	282
283	284	285	286	287	288
289	290	291	292	293	294
295	296	297	298	299	300

СТРОЙГЕНПЛАН



УСЛОВНЫЕ ОБОЗНАЧЕНИЯ

Обозначения	Наименования	Обозначения	Наименования
	Прекращение здания		Временный заборный забор
	Временная стена		Рабочая зона крана
	Временная дорожка		Опасная зона крана
	Опасная зона дорожки		Зона повышения звука
	Стена со стальной стропильной системой		Стены и оси. Выходная зона
	Сред. с. пролетная стена		Разделение пограничных путей
	Щит с лестницей		Зона радиуса действия
	Канальная плита		Зона обслуживания крановых путей
	Канальная стена		Швар электромонтажные краны
	Трансформаторная подстанция		Позволок
	Вход в здание		Помещение для хранения
	Временный электромонтаж		Экв. радиуса действия в работе с крановыми путями
	Временный радиус электромонтажа		Временный радиус действия
			Постоянный радиус действия

ЭКСПЛИКАЦИЯ ВРЕМЕННЫХ ЗДАНИЙ И СООРУЖЕНИЙ

№ п/п	Наименование временных зданий и сооружений	Площадь м²	Кол-во зданий
1	Прорабская	18	1
2	Пост охраны	6	1
3	Помещение для рабочих	21	1
4	Туалет	3	1
5	Открытые склады и входы	60	1
6	Площадка для притог. р-ра	40	1
7	Место для хранения грузоподъемных приспособлений и тары	30	1
8	Место мойки колес	24	1
9	Закрываемые склады	18	1

ИСУ ВО МТИ 06.03				
Выпускная квалификационная работа				
№ п/п	Фамилия	Имя	Отчество	Дата
1				
2				
3				
4				
5				
6				
7				
8				
9				
10				



Спасибо за Внимание!