

Санкт-Петербургский Государственный Политехнический Университет
Инженерно-строительный факультет
Кафедра «Технология, организация и экономика строительства»

Курсовой проект

Жилой дом на две семьи

Руководитель проекта:

Выполнил:

ассистент К.Ю.Усанова

студент группы 1019/1

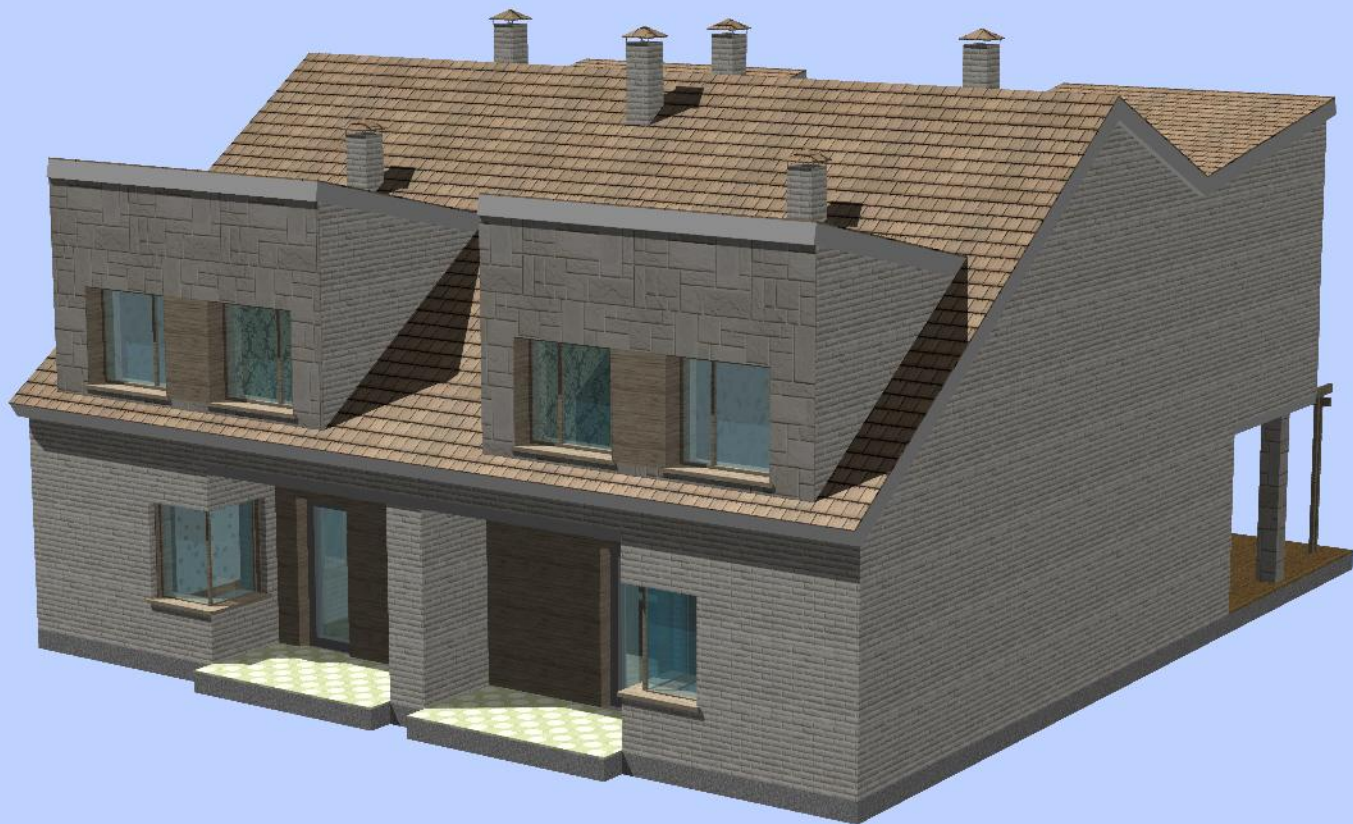
А.А.Набока

Санкт-Петербург

2012

Общая характеристика объекта

2



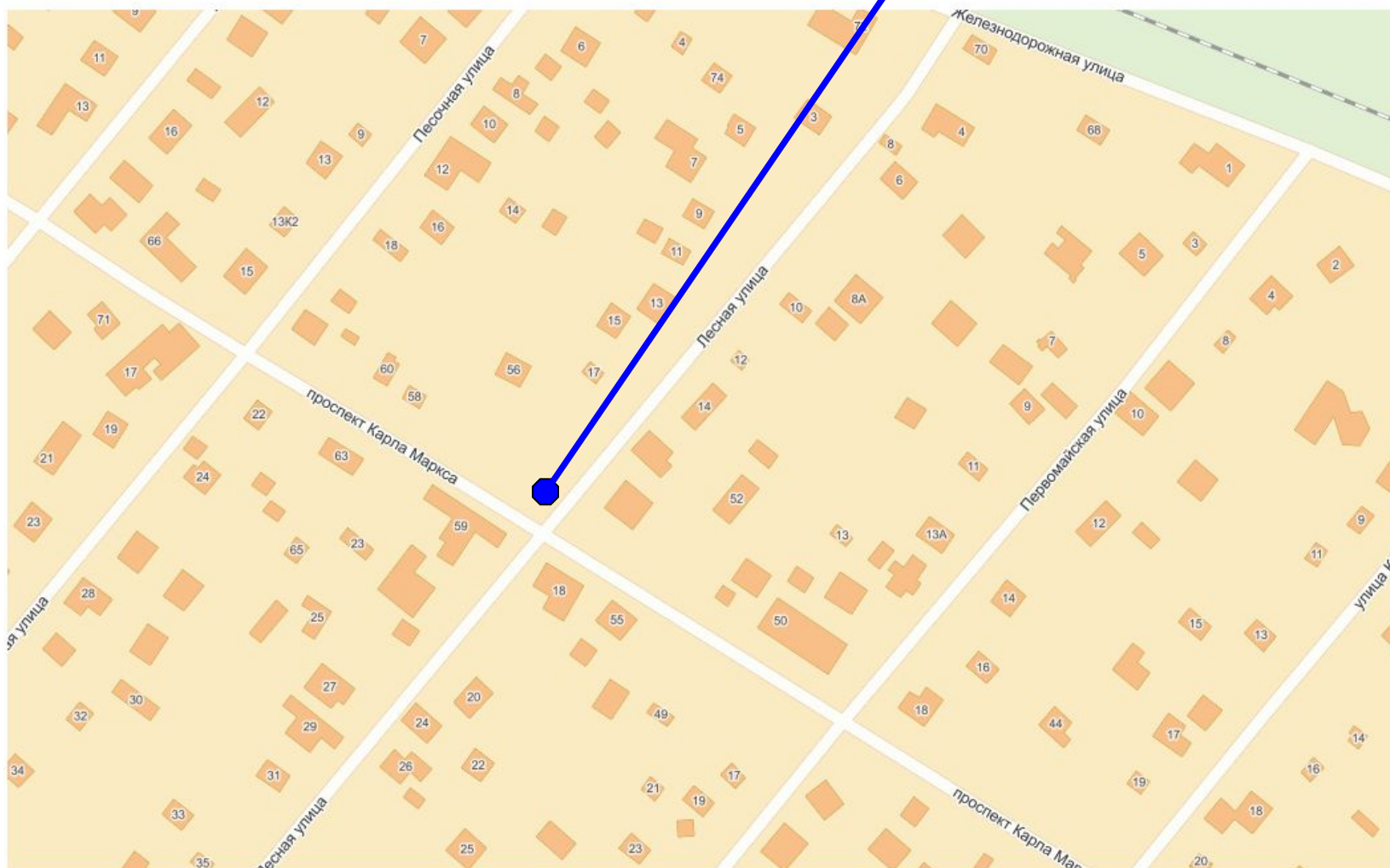
Общий вид



Ситуационный план

Адрес строительства: угол ул. Лесной и проспекта Карла Маркса.

Проектируемое здание



План 1 этажа в 3D



Внутренняя отделка 1 этажа



План 2 этажа 3D

Облицовочный
кирпич, 120мм.

Перекрытие
железобетон, 150мм.

Облицовочные панели
клинкерная плитка, 20мм.

Перегородки
ГКЛ, 80мм.



Внутренняя отделка 2 этажа

обмазочная гидроизоляция 2мм

стяжка 30мм

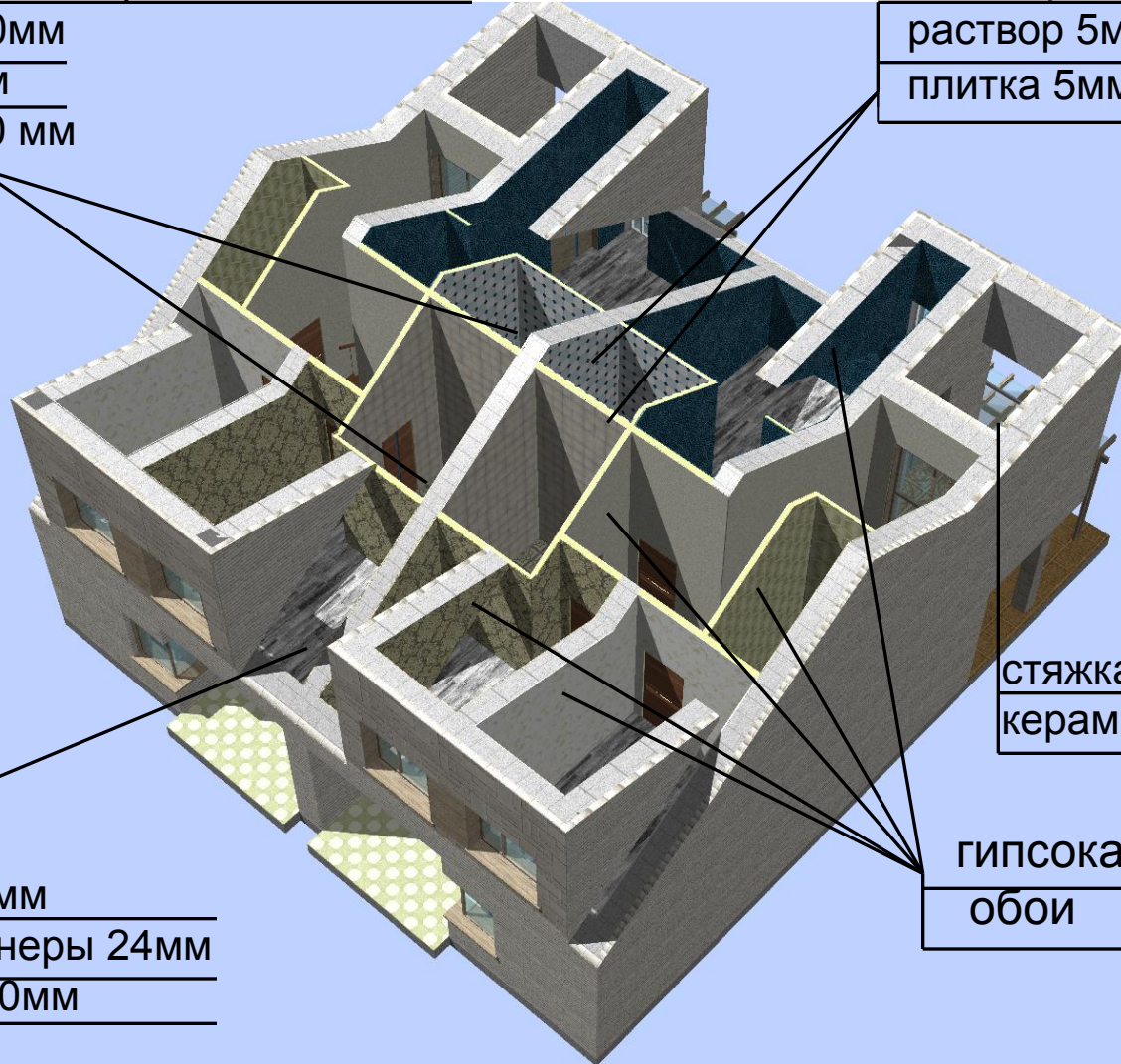
клей 2мм

плитка 10 мм

гипсокартон 12мм

раствор 5мм

плитка 5мм



стяжка 24 мм

керамическая плитка 10мм

стяжка 10мм

2 слоя фанеры 24мм

ламинат 10мм

гипсокартон 12мм

обои

План кровли

Высота вентканалов:

1, 2 – 7.665м

3, 4, 5, 6 - 9.115м

Битумная черепица 20

Обрешётка 25

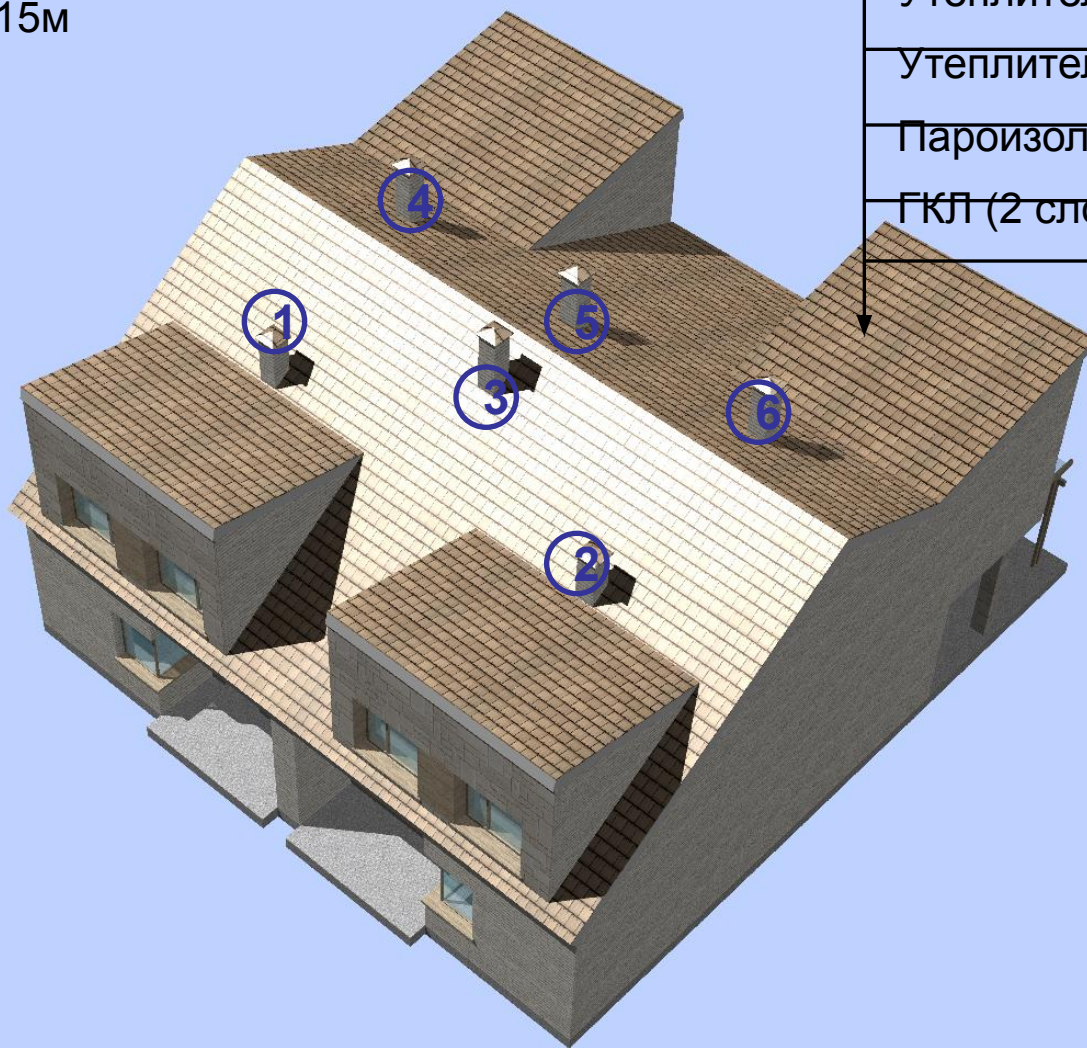
Контробрешётка 25

Утеплитель мягкий 150

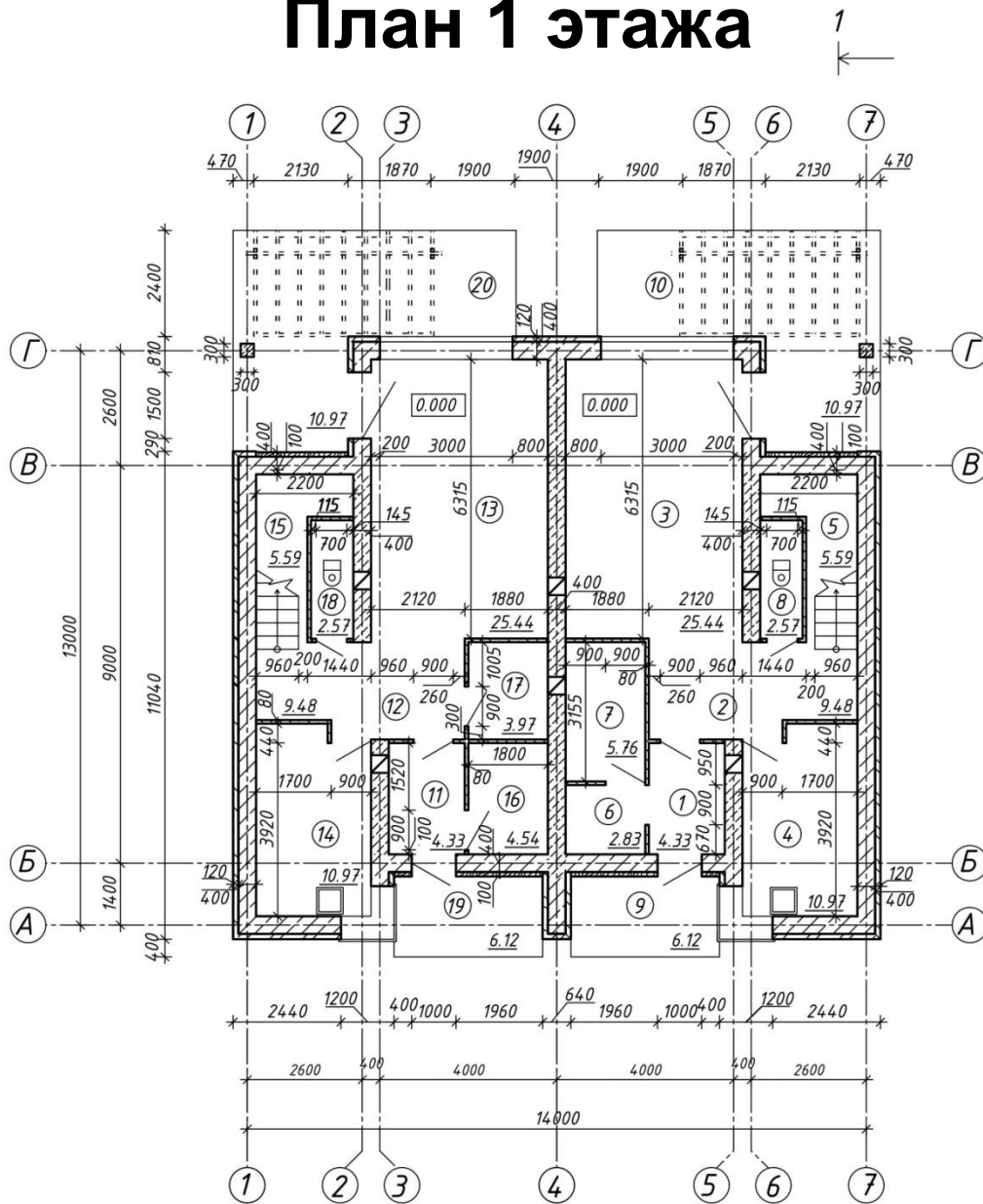
Утеплитель жёсткий 50

Пароизоляция

ГКЛ (2 слоя) 26



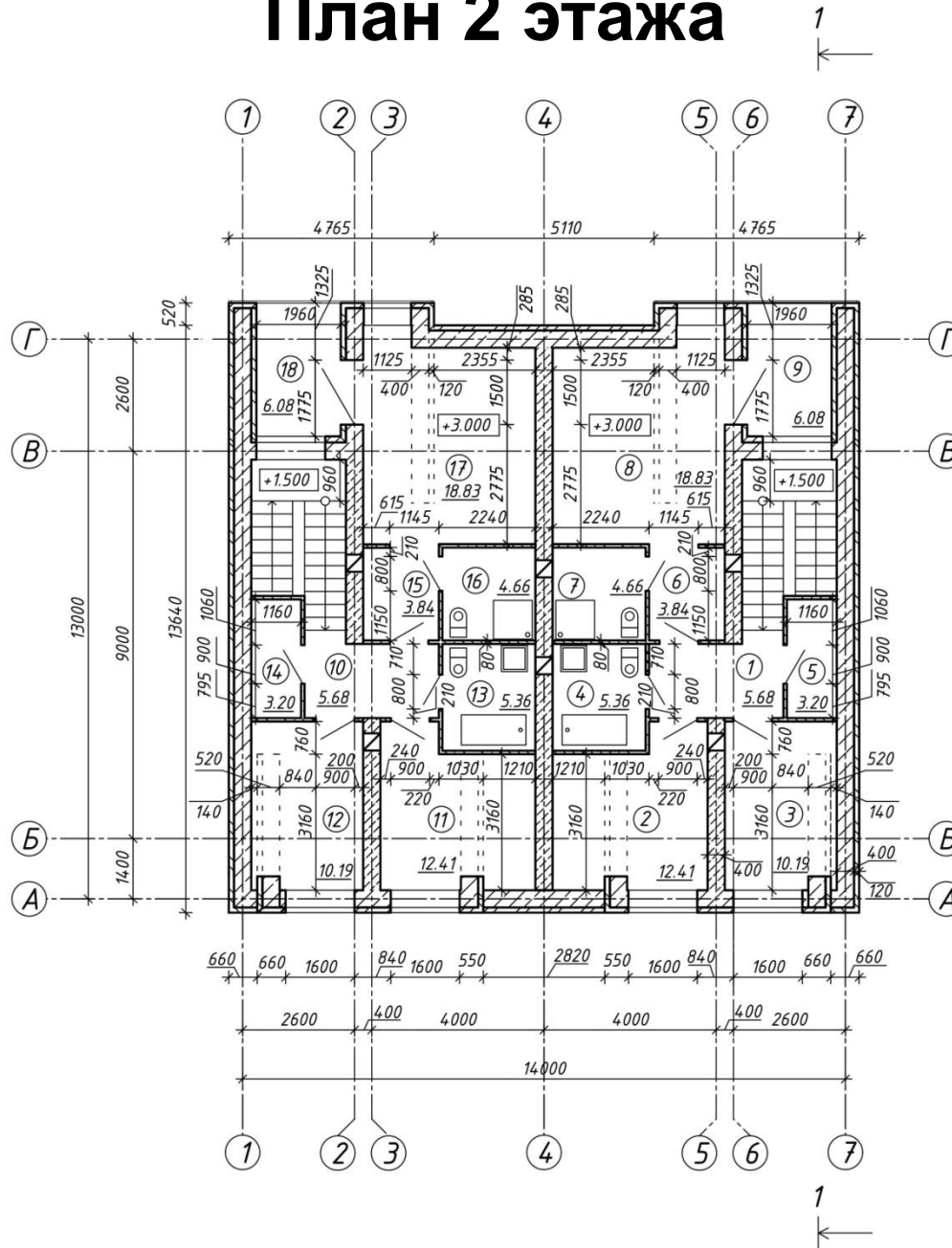
План 1 этажа

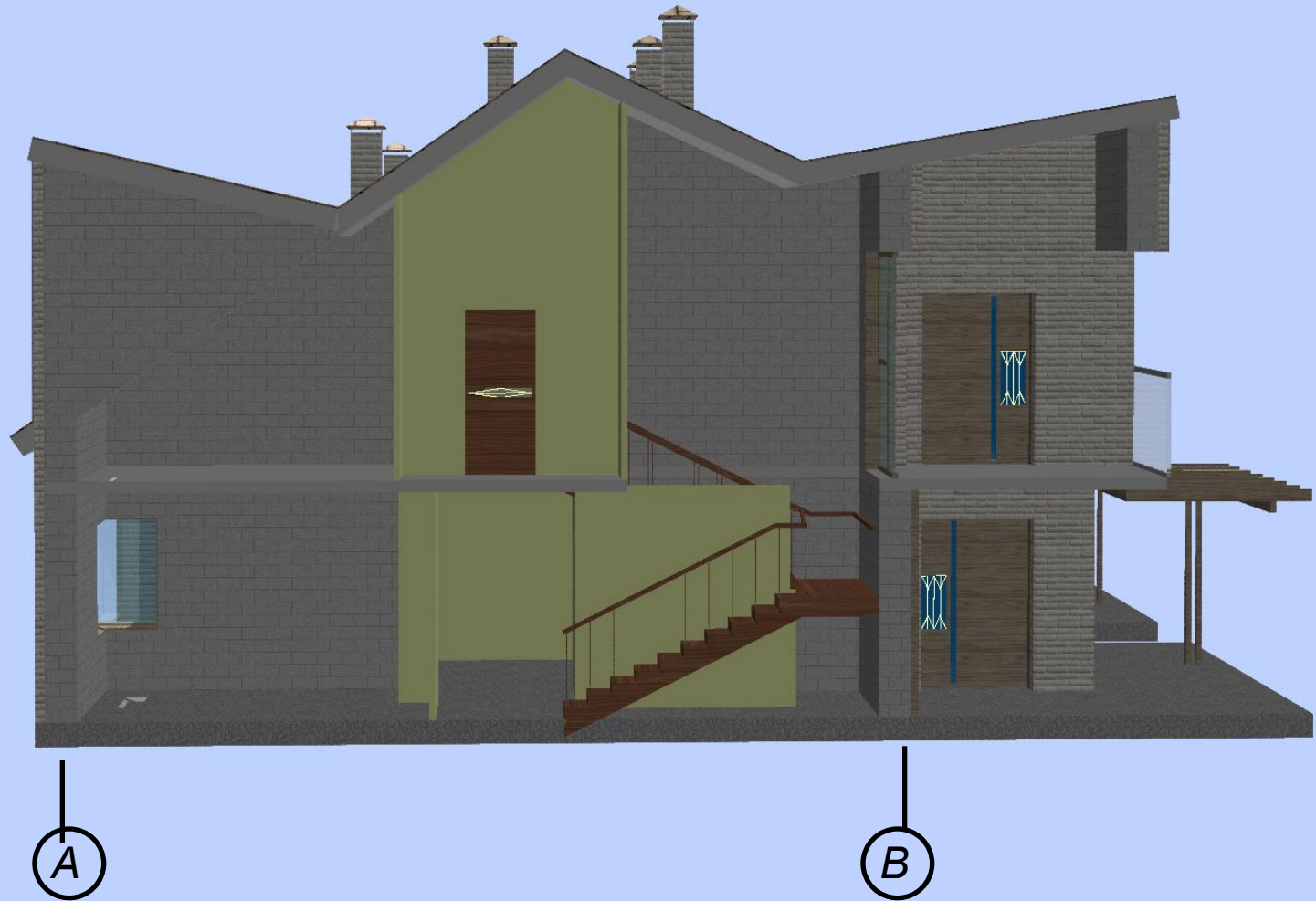


1
←

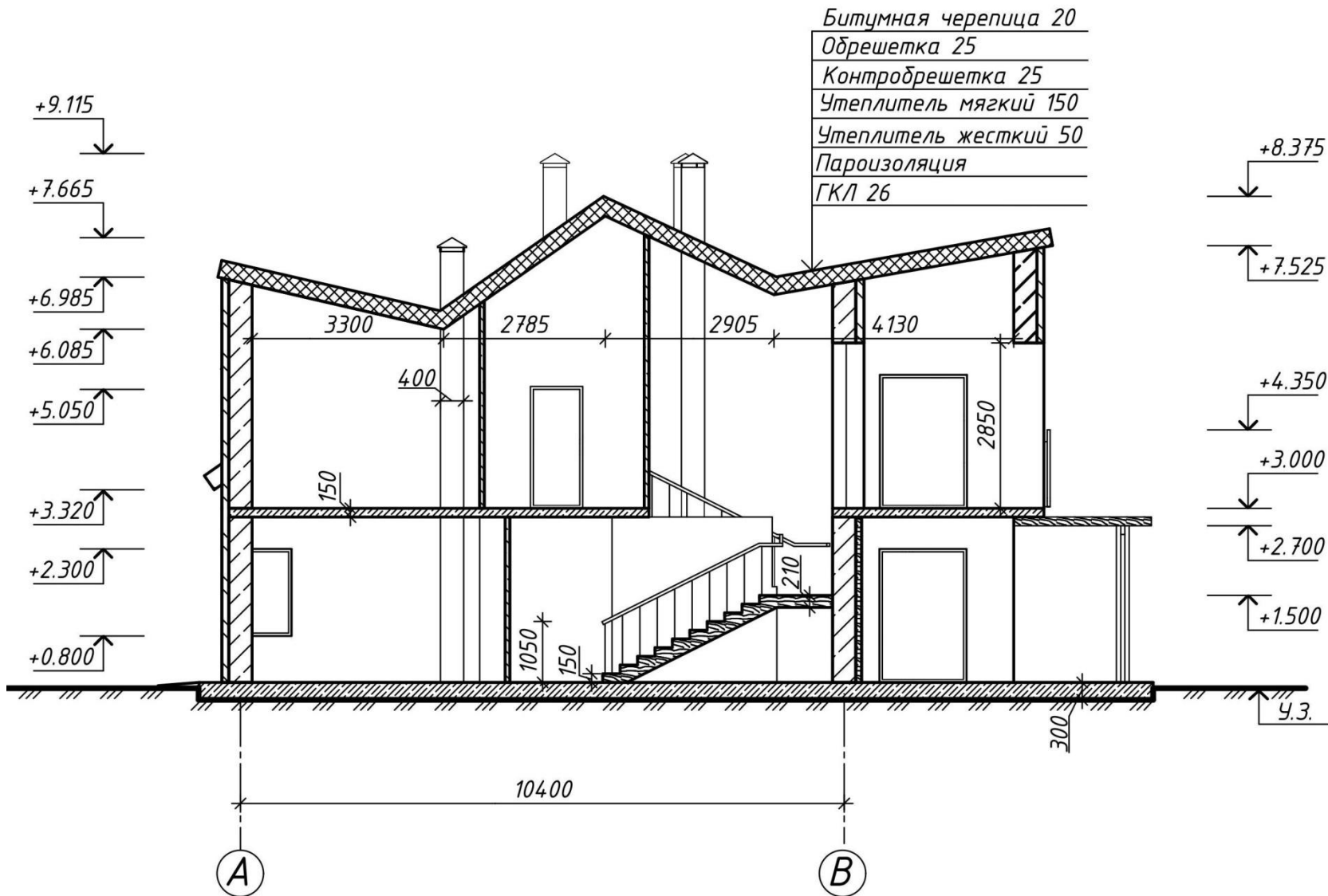
1
←

План 2 этажа





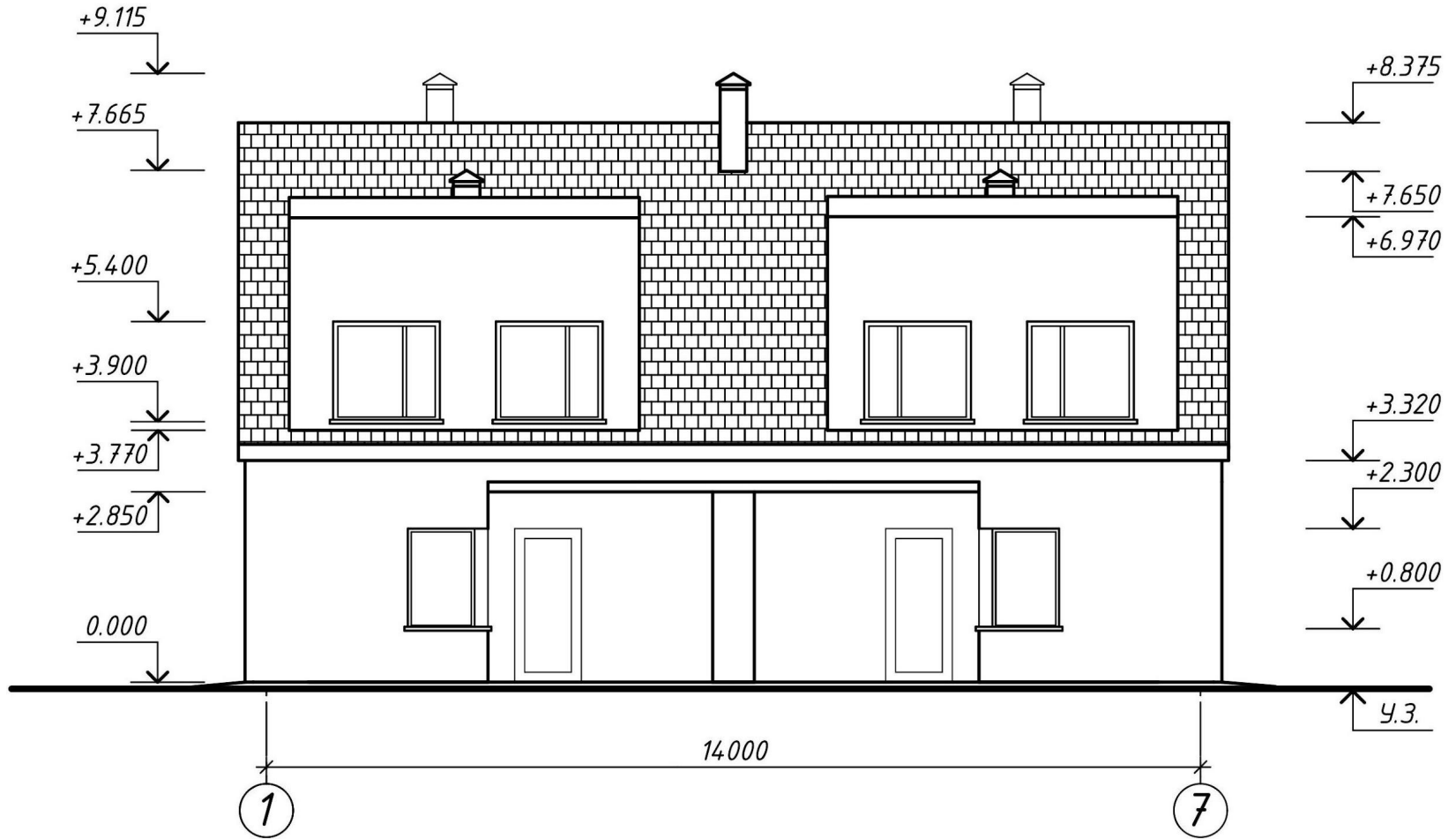
Разрез 1-1



Фасад в осях 1-7



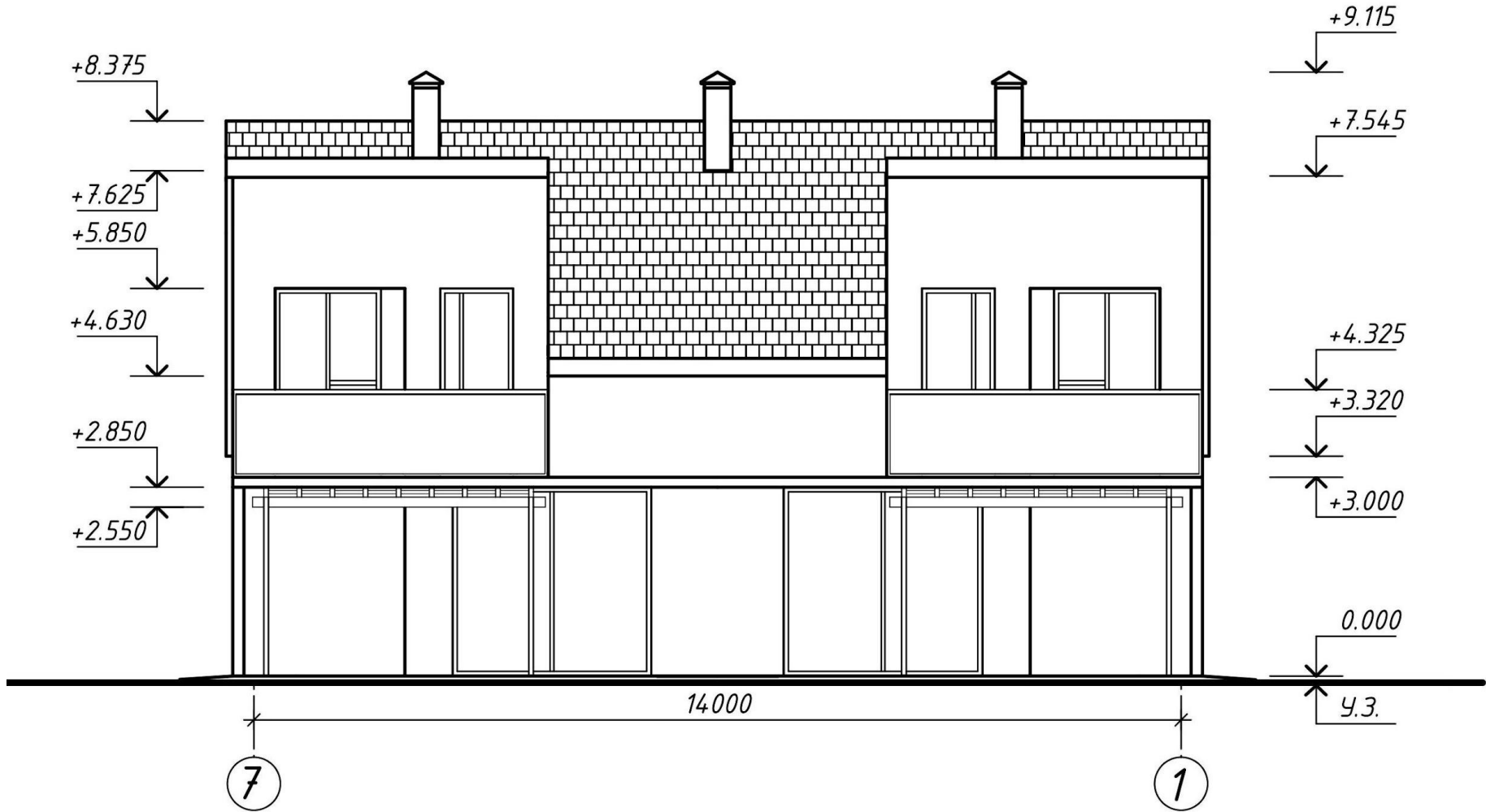
Фасад в осях 1-7



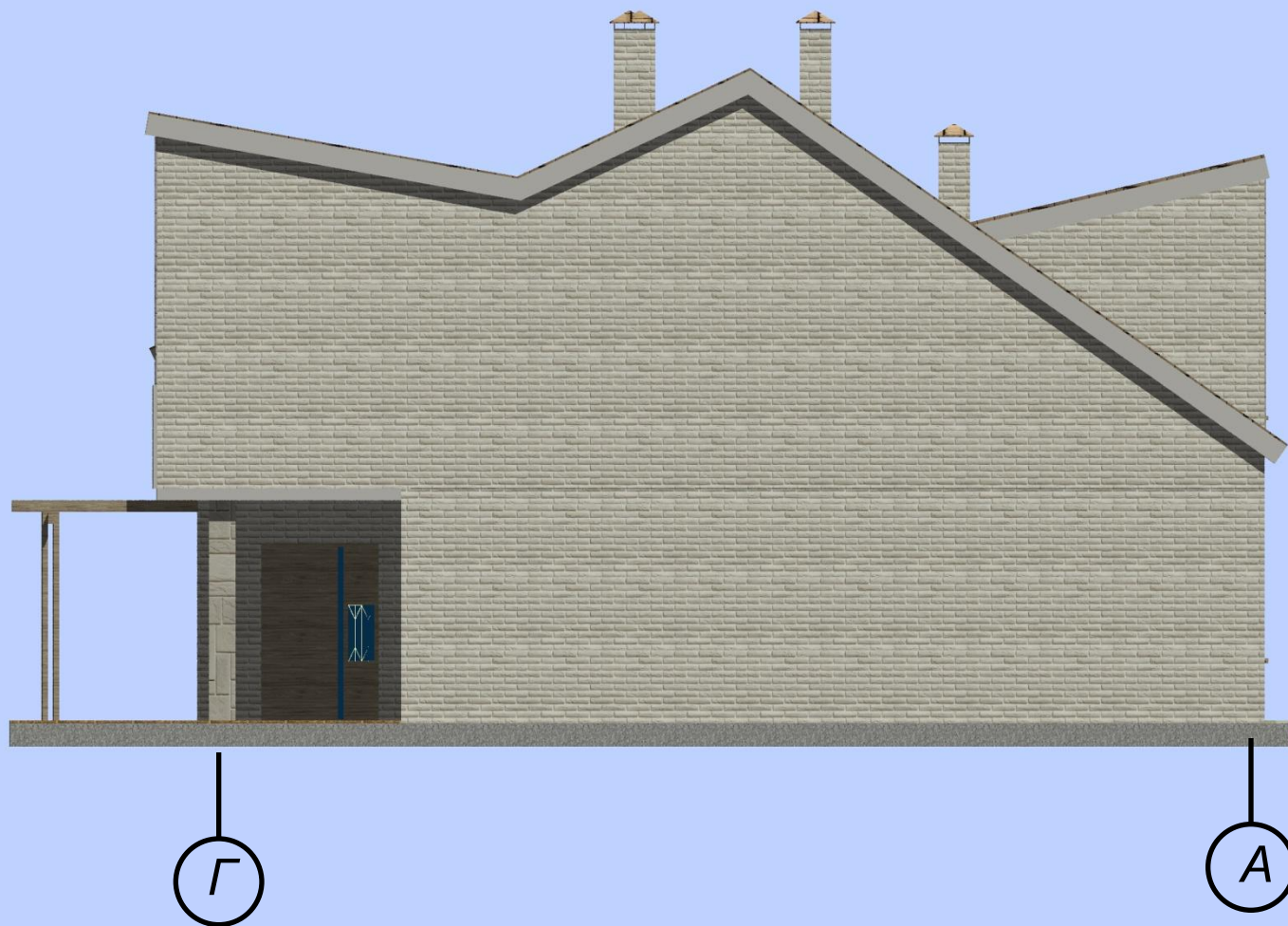
Фасад в осях 7-1



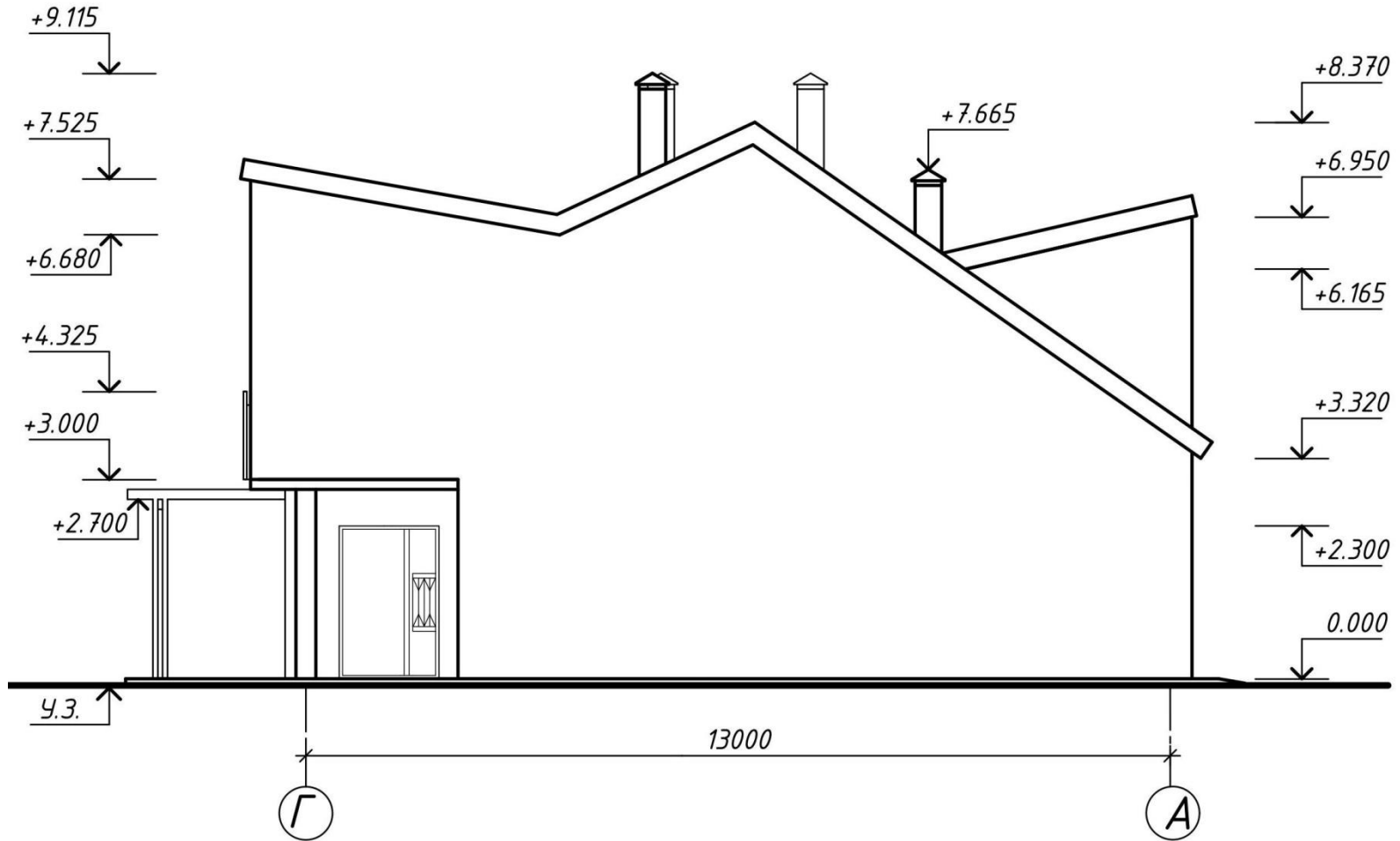
Фасад в осях 7-1



Фасад в осях Г-А

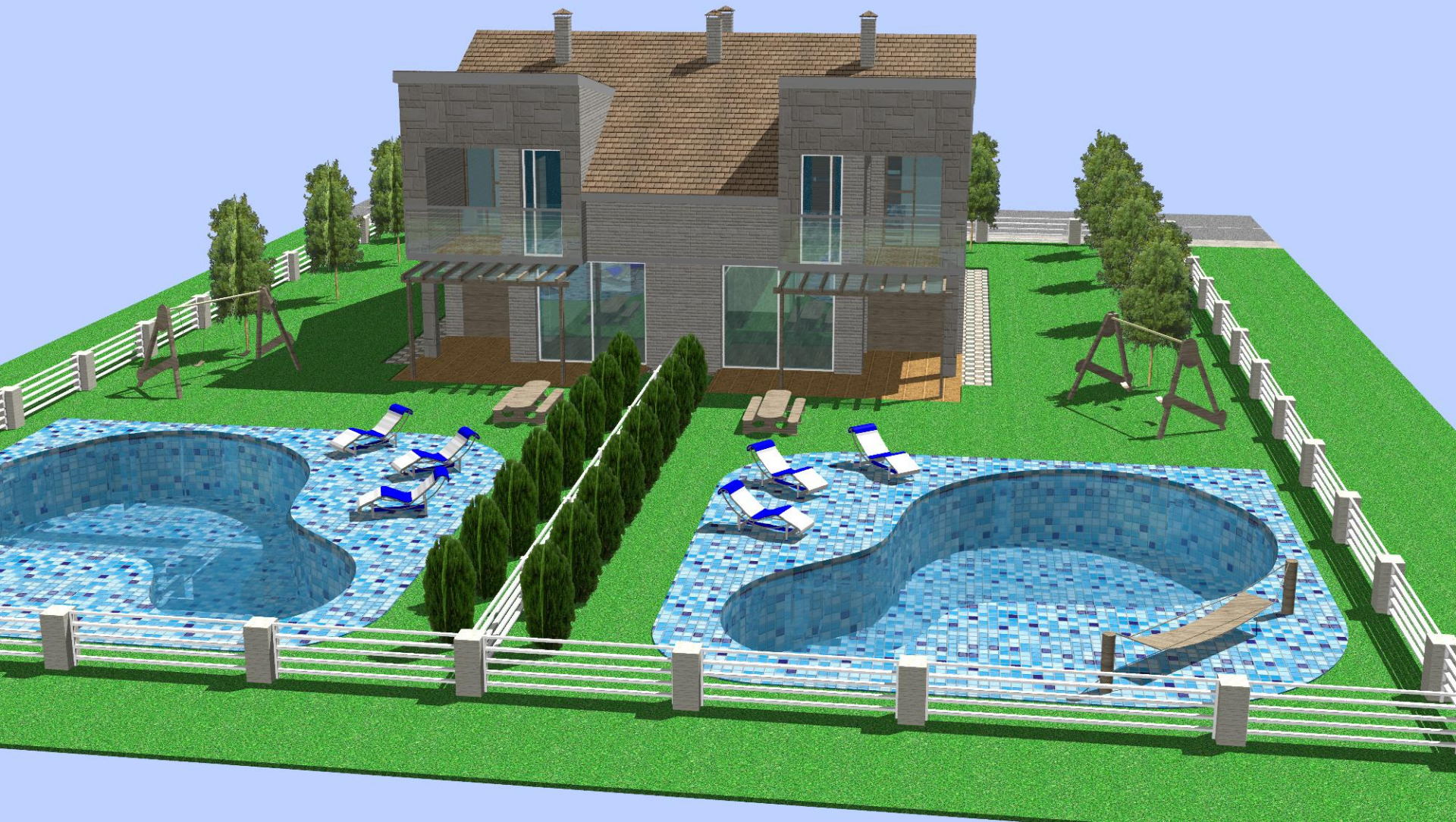


Фасад в осях Г-А





Трёхмерная модель в Allplan



Трёхмерная модель в Allplan



Трёхмерная модель в Allplan

