

# Мезозойська ера



# Що становить собою Мезозойська ера?



- Настала 230 млн років тому.
- Тривалість Мезозойської ери оцінюється приблизно у 160 млн. років.
- Поділяється вона на тріасовий період (250—199 млн. років тому), юрський період (199—145 млн. р. тому) і крейдяний період (145-65 млн. р. тому).



# Мезозой (165 млн. років)

**Тріасовий**  
від 248 ДО 213  
МЛН.  
років тому

The diagram features a central title 'Мезозой (165 млн. років)' underlined in green. Three green arrows point downwards from the title to three green oval callouts. The left callout is for the Triassic period, the middle for the Jurassic, and the right for the Cretaceous. The background is a prehistoric landscape with a large rock formation, evergreen trees on the left, and cycad-like plants on the right.

**Юрський**  
від 213 ДО 144  
МЛН.  
років тому

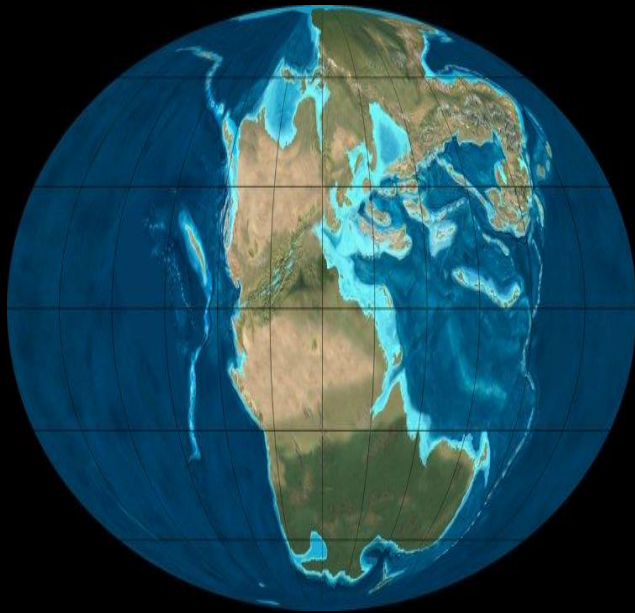
**Крейдяний**  
від 144 ДО 65  
МЛН.  
років тому





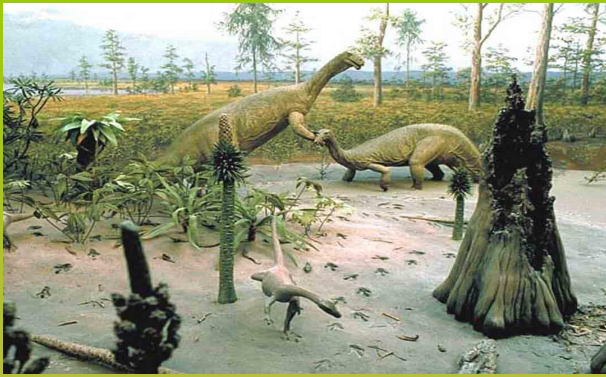
*Триасовий період*

# Географія



- Період тріаса в історії Землі ознаменував собою початок мезозойської ери, або ери "середнього життя".
- До нього всі материки злилися в єдиний гігантський надматерик Панагею.
- З настанням Тріаса Пангея знов почала розколюватися на Гондвану і Лавразію, почав утворюватися Атлантичний океан.
- Рівень моря по всьому світу був дуже низький. Клімат, майже повсюдно теплий, поступово ставав сухішим, і у внутрішньоматерикових областях сформувалися обширні пустелі.
- Дрібні моря і озера інтенсивно випаровувалися, із-за чого вода в них стала дуже солоною.





# Клімат

- Клімат в ті часи був рівним по всій земній кулі. Навіть у полюсів і на екваторі погодні умови були набагато більш схожими, ніж в наші дні. Ближче до кінця тріаса клімат став сухішим. Озера і річки почали швидко пересихати, і у внутрішніх областях материків утворилися обширні пустелі.

# Тваринний світ



- Динозаври і інші рептилії стали домінуючою групою наземних тварин. З'явилися перші жаби, а трохи пізніше сухопутні і морські черепахи і крокодили. Виникли також перші ссавці, зросла різноманітність молюсків. Утворився новий вигляд коралів, креветок і омарів. До кінця періоду вимерли майже всі амоніти. У океанах затвердилися морські рептилії, такі, як іхтіозаври, а птерозаври почали освоювати повітряне середовище.



# Рослинний світ

Зросла різноманітність голосеменних рослин, що утворили обширні ліси саговників, араукарій, гинкго і хвойних дерев. Нижче розстилався килим з пливунів і хвоців, а також пальмоподібних беннеттітів.





# Юрський період

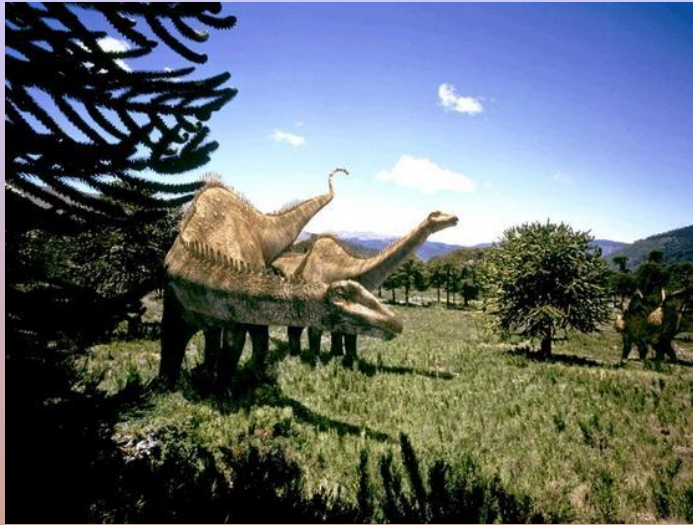


# Клімат

- На початку періоду клімат був повсюдно теплим і сухим, потім став вологішим. Наземні тварини північної півкулі вже не могли вільно переміщатися з одного материка на іншій, проте вони як і раніше безперешкодно розповсюджувалися по всьому південному материка



Збільшилися  
чисельність і  
різноманітність  
морських черепах і  
крокодилів, з'явився  
новий вигляд  
плезіозаврів і  
іхтіозаврів. На суші  
панували комахи,  
попередники сучасних  
мух, ос, щипавок,  
мурашок і бджіл.  
З'явився і перший птах-  
археоптерикс.  
Панували динозаври,  
що еволюціонували в  
безліч форм: від  
гігантських зауроподів  
до дрібніших і  
швидконогих хижаків.

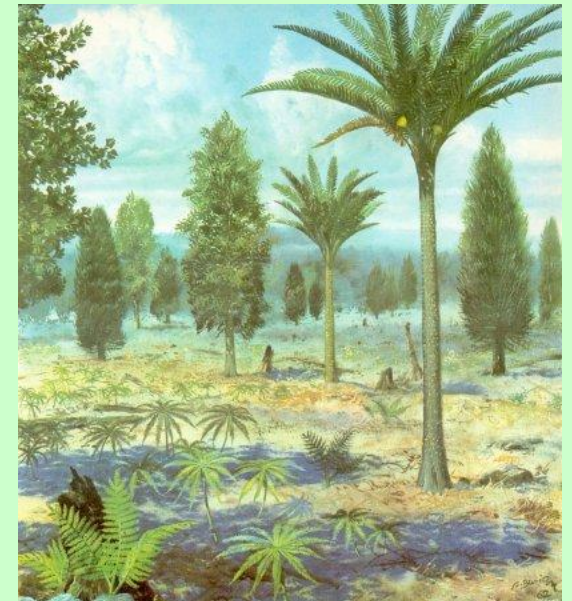
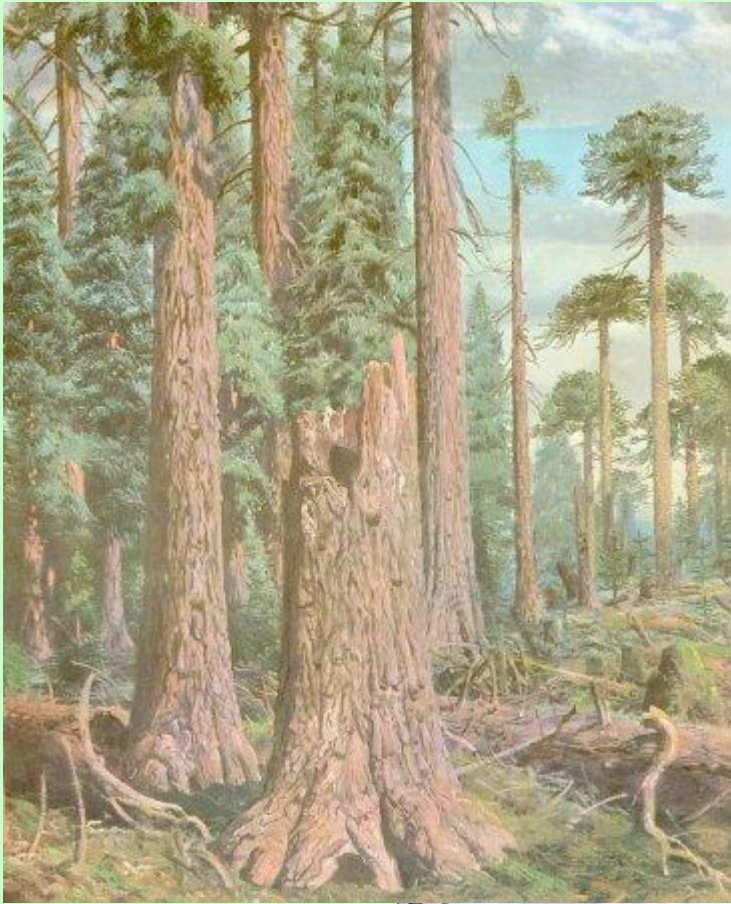


## Тваринний світ



# Рослинний світ

- Клімат став вологішим, і вся суша поросла рясною рослинністю. У лісах з'явилися попередники нинішніх кипарисів, сосен і мамонтових дерев.







# Крейдяний період



# Клімат

- Спочатку клімат був теплим і вологим, проте потім помітно похолодало.





# Тваринний світ



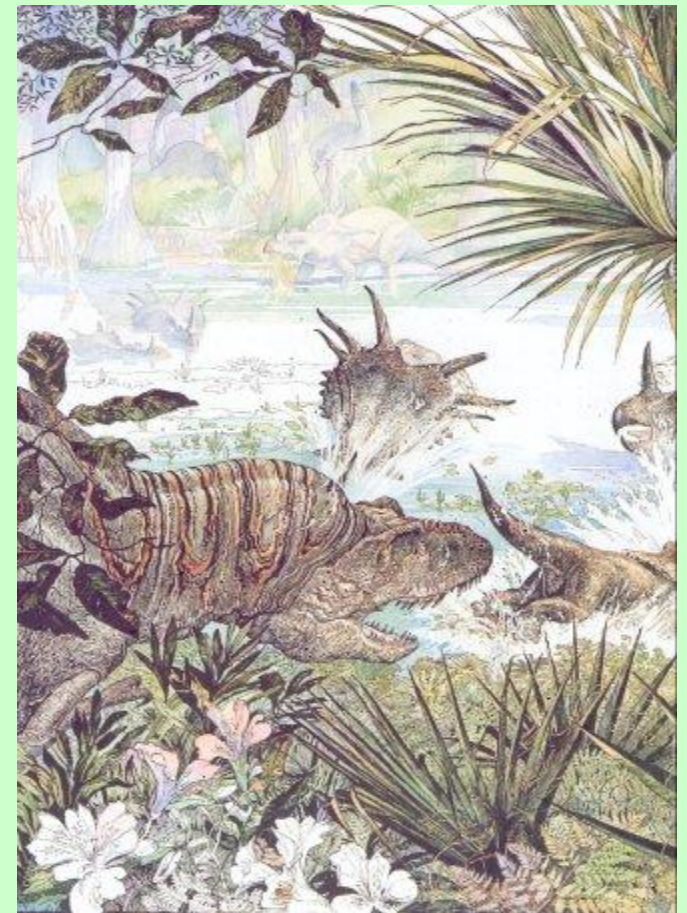
- У морях зросла кількість белемнітів.
- У океанах панували гігантські морські черепахи і хижі морські рептилії.
- На суші з'явилися змії, крім того, виникли нові різновиди динозаврів, а також комах, таких, як метелики.
- В кінці періоду чергове масове вимирання привело до зникнення амонітів, іхтіозаврів і багатьох інших груп морських тварин, а на суші вимерли всі динозаври і птерозаври.





# Рослинний світ

- З'явилися перші квіткові рослини, що зав'язали тісна "співпраця" з комахами, що переносили їх пилок. Вони стали швидко розповсюджуватися по всій суші.





# Висновки

- Кожен з періодів Мезозою відзначається своїми, властивими тільки йому фізико-географічними умовами, певним розподілом моря і суші, а в межах останньої — гірських хребтів і рівнин, специфіч. краєвидами, складом органічного життя, проте зберігає загальні риси, характерні для мезозою в цілому. Наприкінці палеозойської ери завершуються великі горотворні рухи в земній корі, об'єднані під назвою герцинських. Вони зумовили різкі зміни фізико-географічних умов на Землі і, в зв'язку з цим, значні зміни в складі органічного світу.