

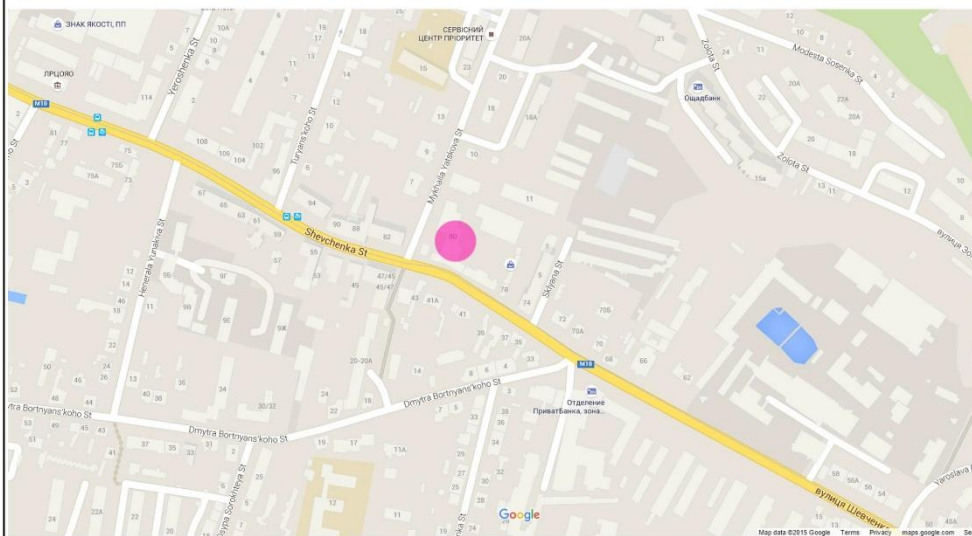
ЖИТЛОВИЙ КОМПЛЕКС З ВБУДОВАНИМИ ПРИМІЩЕННЯМИ ГРОМАДСЬКОГО ПРИЗНАЧЕННЯ НА ВУЛ. ШЕВЧЕНКА, 80 У М.ЛЬВОВІ

замовник

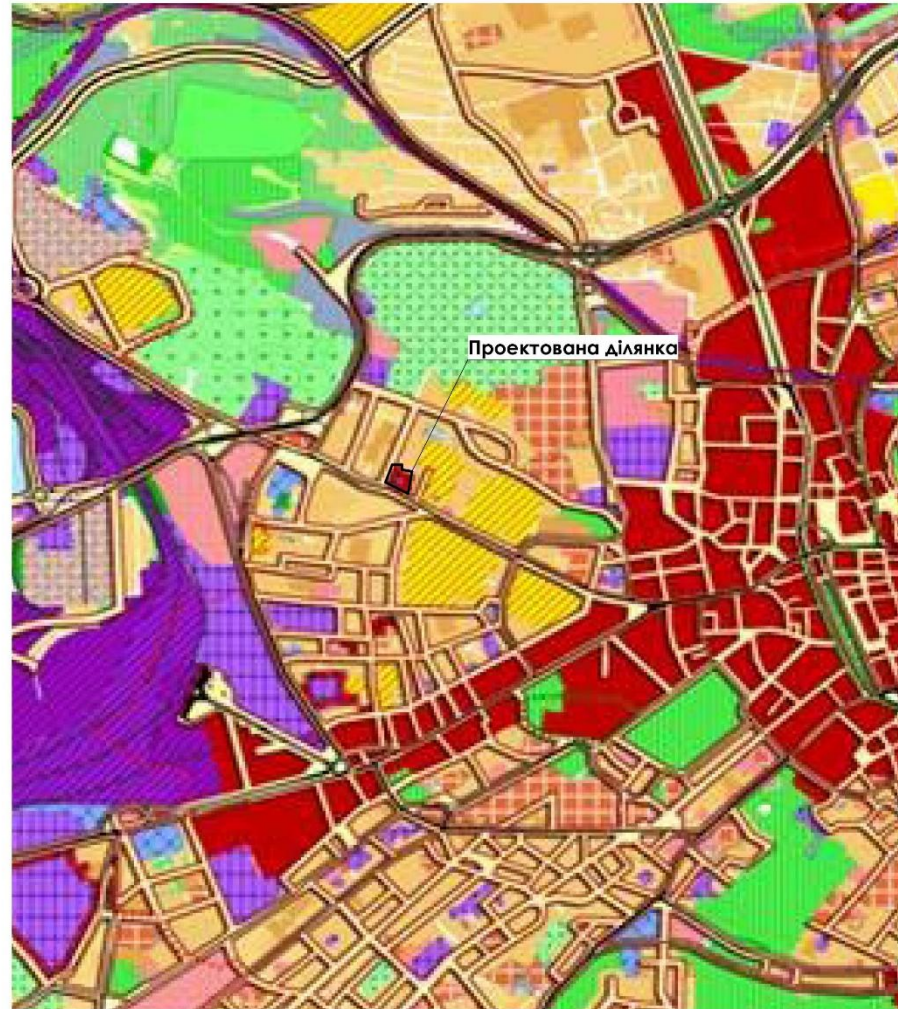
ТзОВ «Буддеталь»

проектувальник

ПП «Архново»



Ш80-МР								
Змін.	Кільк.	Лист	№Док.	Підп.	Дата	Замовник: ТЗОВ «Буддеталь»		
ГАП	Тупіть С.П					Містобудівний розрахунок Житлового комплексу з вбудованими приміщеннями громадського призначення на вул.Шевченка, 80 у м. Львові		
виконав	Шароватов В.							
перевіряв	Тупіть С.П					Ситуаційна схема		
						Стадія	Лист	Листів
						М.Р	2	15
ПГТ "АРХНОВО"								
Ліцензія АГ №577499								
від 22.04.11								

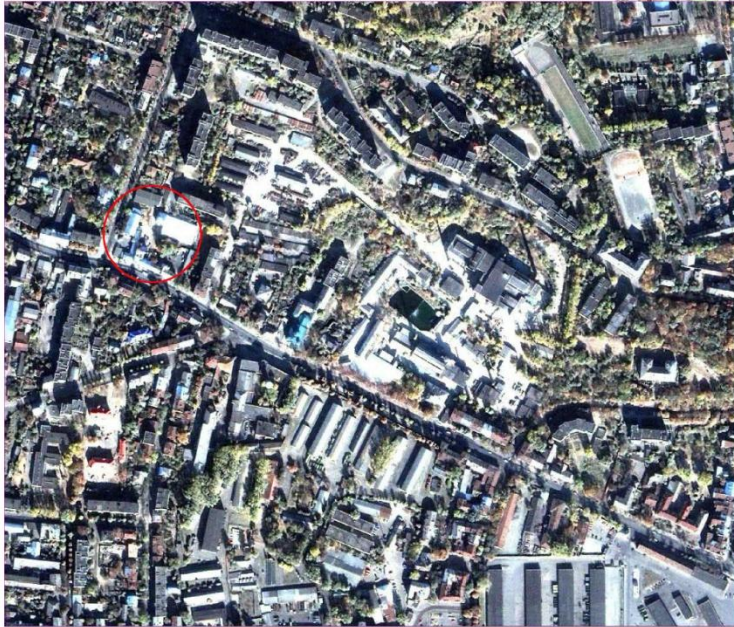


						Ш80-МР			
Змін.	Кількості	Лист	№Док.	Підп.	Дата	Замовник: ТзОВ «Буддеталь»			
						Містобудівний розрахунок Житлового комплексу з вбудованими приміщеннями громадського призначення на вул.Шевченка, 80 у м. Львові			
						Стадія	Лист	Листів	
						М.Р	1	15	
ГАП		Тупісь С.П				Фрагмент генплану м. Львова, масштаб 1:10 000			
виконав		Шароватов В.							
перевіряв		Тупісь С.П				ПГТ "АРХНОВО" Ліцензія АГ№577499 від 22.04.11			

Історико-містобудівне обґрунтування

будівництва житлового комплексу з вбудованими приміщеннями громадського призначення на вул. Т.Шевченка. 80 в м. Львові

Об'єкт опрацювання в системі міста



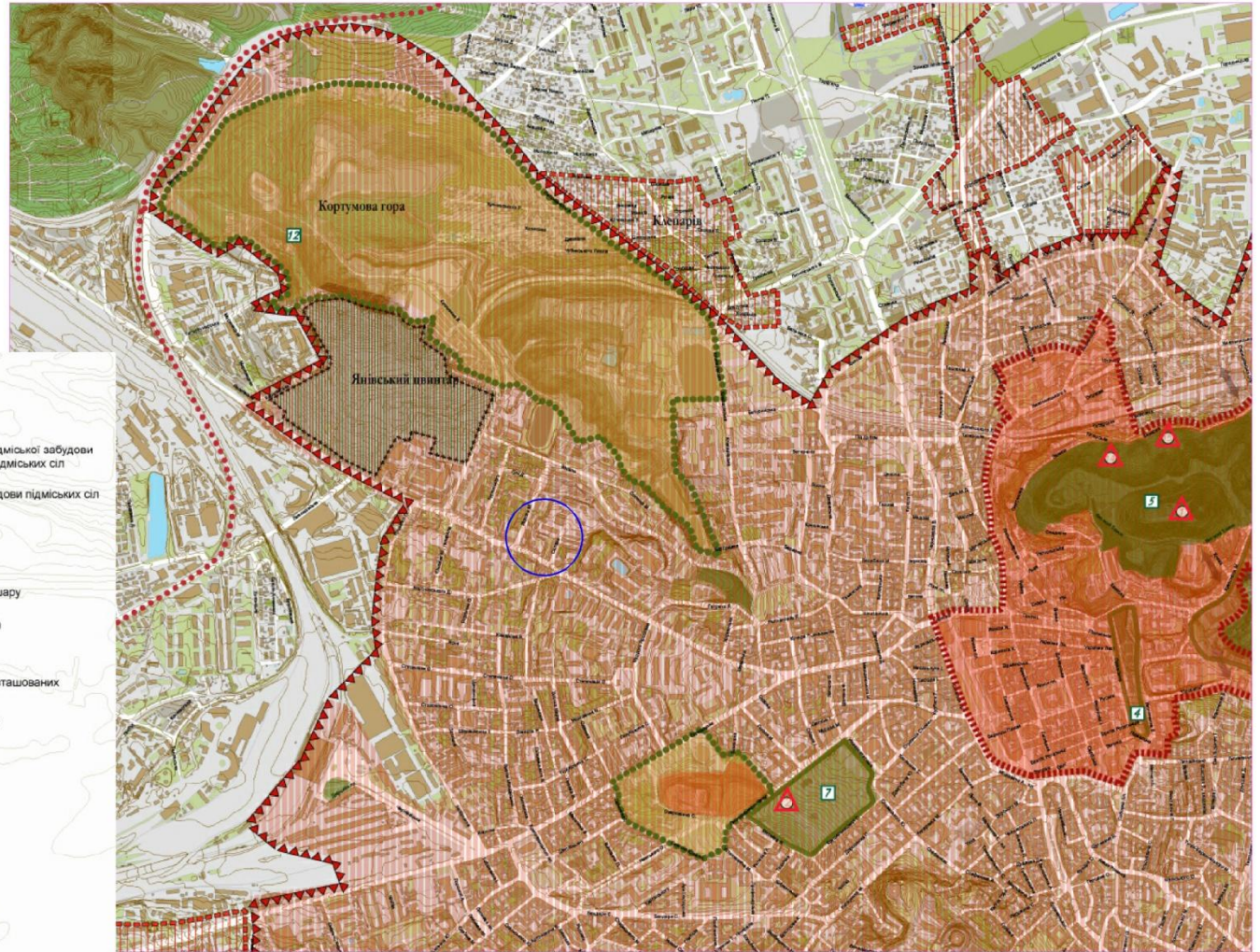
Відомість креслень

№ п/п	Назва аркуша	Примітки
0	Заголовний аркуш	
1	Фрагменти карт 1766, 1836, 1841, 1844 років	
2	Фрагменти карт 1866, 1890, 1937, 1942 років	
3	Аналіз цінності існуючої забудови	
4	Аналіз візуального впливу на оточуюче середовище	
5	Проектований об'єкт в розгортці вул.Шевченка	
6	Пропозиції щодо формування території та забудови	

м.Львів, вул.Т.Шевченка, 80		
Директор	Чурилик Я.	Історико-містобудівне обґрунтування будівництва багатоквартирного житлового будинку
ГАП	Чурилик Я.	Стадія
креслить	Цапко М.	Аркуш
перевіряє	Чурилик Я.	0
Заголовний аркуш		
Архітектурна майстерня ПП "Ярко і К" Львів 2015		

Фрагмент проекту зведених зон охорони історичного середовища м.Львова

Фрагмент проекту зведених зон охорони історичного середовища м.Львова



УМОВНІ ПОЗНАЧЕННЯ

- межі історичного ареалу
- зона особливого режиму регулювання передміської забудови на території землекористування колишніх підміських сіл
- зона особливого режиму регулювання забудови підміських сіл
- зона регулювання забудови
- зона охорони ландшафту
- зона охорони археологічного культурного шару
- території міста, взяті під охорону ЮНЕСКО
- межі заповідника
- охоронні зони найзначніших ансамблів, розташованих за межами історичного ареалу
- території забудови колишніх приміських сіл
- пам'ятки археології
- залишки оборонних споруд
- пам'ятки садово-паркового мистецтва
- ботанічні сади
- ботанічні пам'ятки природи
- парки
- меморіальні комплекси
- цвинтар
- нововиявлена пам'ятка садово-паркового мистецтва
- території колективних садів

			м. Львів, вул. Т. Шевченка, 80		
Директор	Чурилик Я.	Історико-містобудівне об'єднання будівництва багатоквартирного житлового будинку	Стадія	Аркуш	Аркушів
ГАП	Чурилик Я.			0*	
креслив	Цапко М.	Фрагмент проекту зведених зон охорони історичного середовища м. Львова	Архітектурна майстерня ПП "Ярко і К" Львів 2015		
перевірів	Чурилик Я.				



				м.Львів, вул.Т.Шевченка, 80			
				Історико-містобудівне обґрунтування будівництва багатоквартирного житлового будинку	Стадія	Аркуш	Аркушів
ГАП	Чурилик Я.					ФМ-1	
креслив	Цапко М.			Фотофіксація існуючого стану	Архітектурна майстерня		
перевірив	Цимбалюк С.			Об'єкт опрацювання	ПП "Ярко і К" Львів 2015		

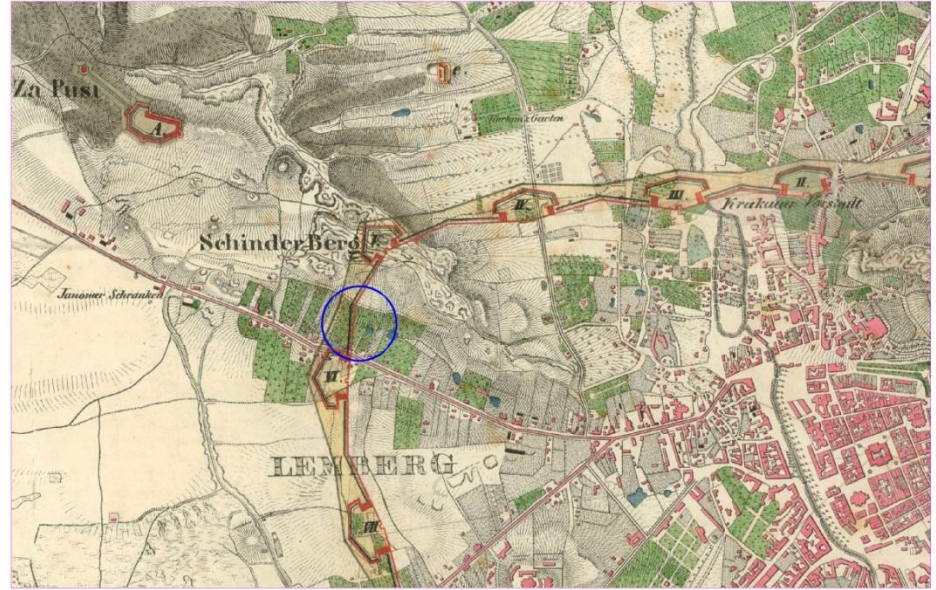


				м.Львів, вул.Т.Шевченка, 80			
				Історико-містобудівне обґрунтування будівництва багатоквартирного житлового будинку	Стадія	Аркуш	Аркушів
ГАП	Чурилик Я.					ФМ-2	
креслив	Цапко М.			Фотофіксація існуючого стану Оточуюча забудова	Архітектурна майстерня ПП "Ярко і К" Львів 2015		
перевірів	Цимбалюк С.						

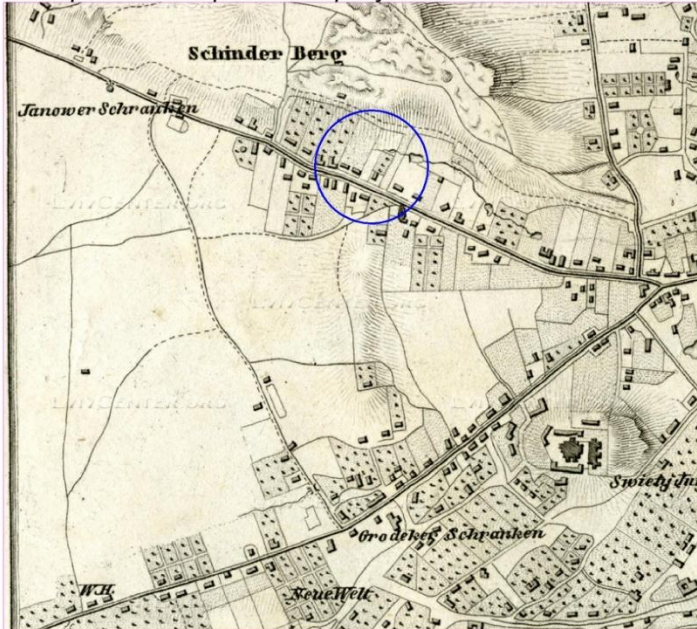
Фрагмент карти 1766 року



Фрагмент карти 1836 року



Фрагмент карти 1841 року

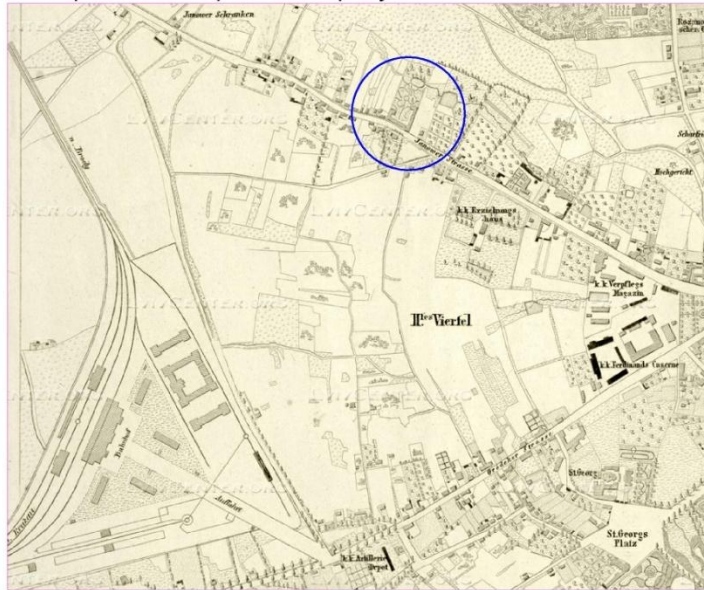


Фрагмент карти 1844 року



				м.Львів, вул.Т.Шевченка, 80			
				Історико-містобудівне обґрунтування будівництва багатоквартирного житлового будинку	Стадія	Аркуш	Аркушів
						1	
ГАП	Чурилик Я.			Фрагменти карт 1766р., 1836р., 1841р., 1844р.	Архітектурна майстерня ПП "Ярко і К" Львів 2015		
креслив	Цапко М.						
перевірів	Чурилик Я.						

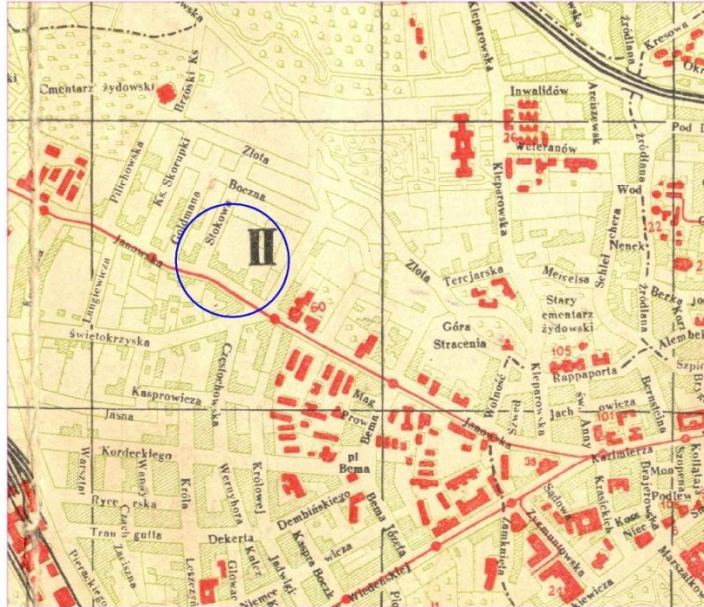
Фрагмент карти 1866 року



Фрагмент карти 1890 року



Фрагмент карти 1937 року



Фрагмент карти 1942 року

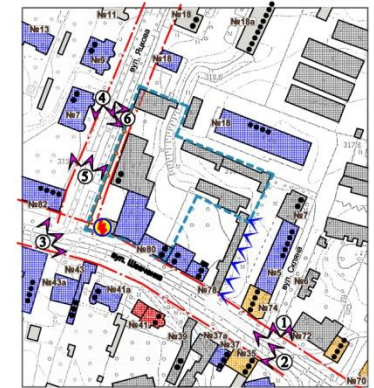


				м.Львів, вул.Т.Шевченка, 80
			Історико-містобудівне обрuntuвання будівництва багатоквартирного житлового будинку	Стадія Аркуш Аркушів
				2
ГАП	Чурилик Я.			Архітектурна майстерня ПП "Ярко і К" Львів 2015
креслив	Цапко М.		Фрагменти карт 1866р., 1890р., 1937р., 1942р.	
перевірив	Чурилик Я.			

Матеріали історико-містобудівного обґрунтування 2008р.



ОЦІНКА ЗАБУДОВИ ТА АНАЛІЗ ІСНУЮЧОГО СТАНУ
М 1:2000



УМОВНІ ПОЗНАЧЕННЯ

- ПАМ'ЯТКА АРХІТЕКТУРИ
- ЦЕНА ЗАБУДОВА
- ОСНОВА ЗАБУДОВА
- МАЛОЦЕННА ЗАБУДОВА
- ОГОРОДА
- ТРАНСФОРМАТОРНА ПЕРАСТАНЦІЯ
- МЕЖА ДІЛЯЧКИ
- ТОРЦІ БУДІВЛИВ
- ЧЕРВОНА ЛІНІЯ ЗАБУДОВИ
- НАПРЯМОК ТА НОМЕР ФОТОФІКСАЦІЇ



ФОТОФІКСАЦІЯ



				48-08		
Зм.	Кіл.	№ док.	Підпис.	Дата	Забудова ділячки під офіційною компанією на вул. Т. Шевченка, 80 у м. Львові	
Кор.заявост.	М. Чуприк				Історико-містобудівне обґрунтування	
ГАП	Л. Бучанська				Студія	Архитп
Висно.	О. Молочук				ІП	1
Перевірка	Л. Бучанська				м. Львів Інститут "Українапроектархітект"	
					Оцінка забудови та аналіз існуючого стану М 1:2000	

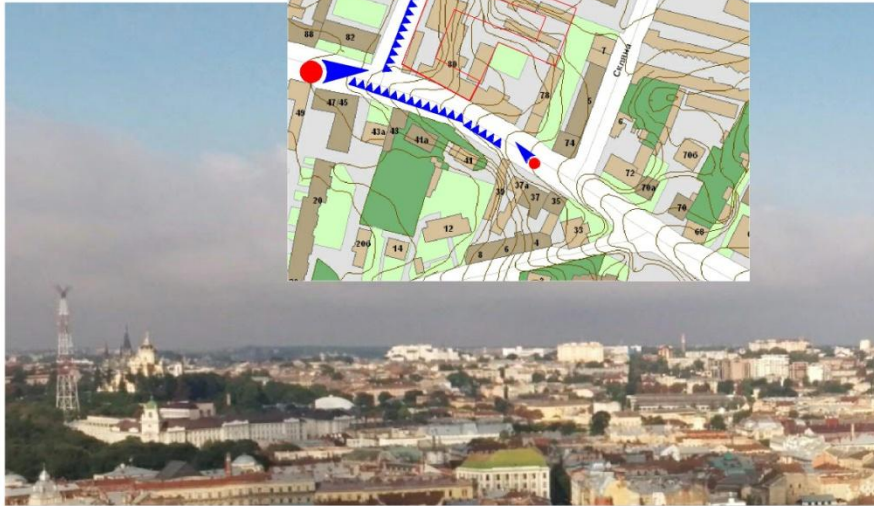
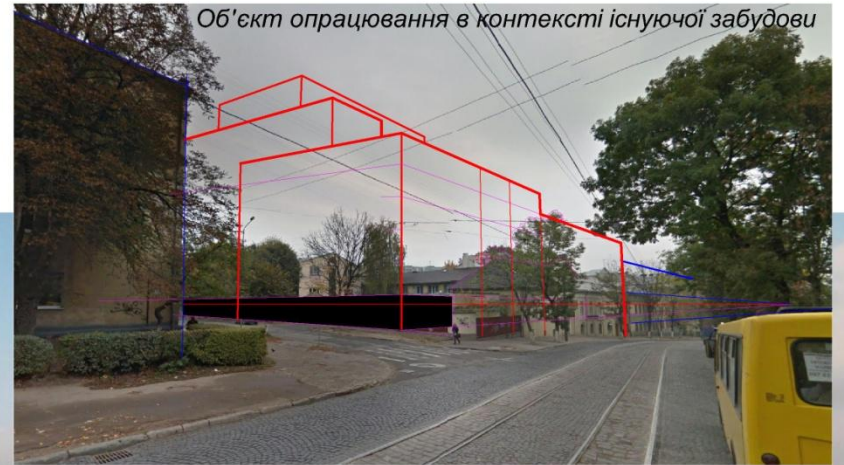
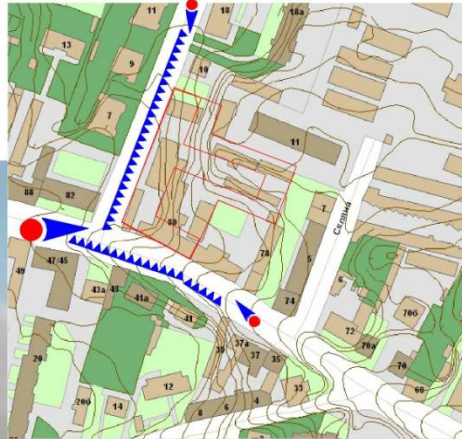
Оцінка цінності існуючої забудови



			м.Львів, вул.Т.Шевченка, 80		
			Історико-містобудівне обґрунтування будівництва багатоквартирного житлового будинку		
			Стадія	Аркуш	Аркушів
			3		
ГАП	Чурилик Я.		Оцінка цінності існуючої забудови.		
креслив	Білик Ю.				
перевірів	Чурилик Я.				
			Архітектурна майстерня ПП "Ярко і К" Львів 2015		

Аналіз візуального впливу на навколишню забудову

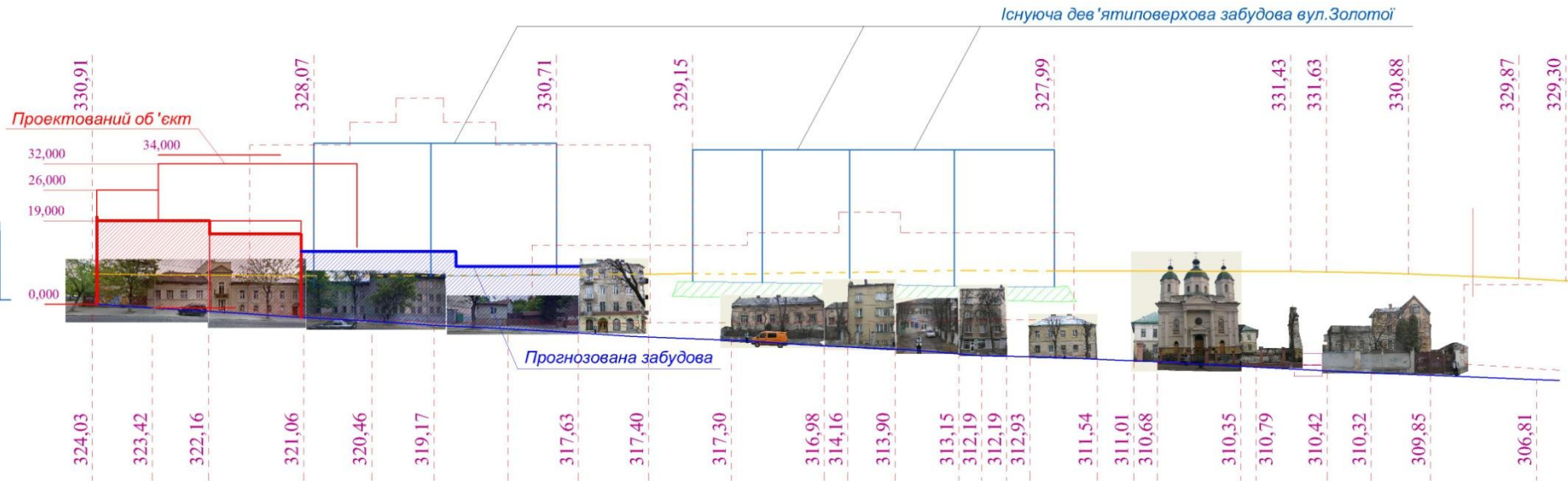
Схема розміщення основних ліній та точок візуального сприйняття

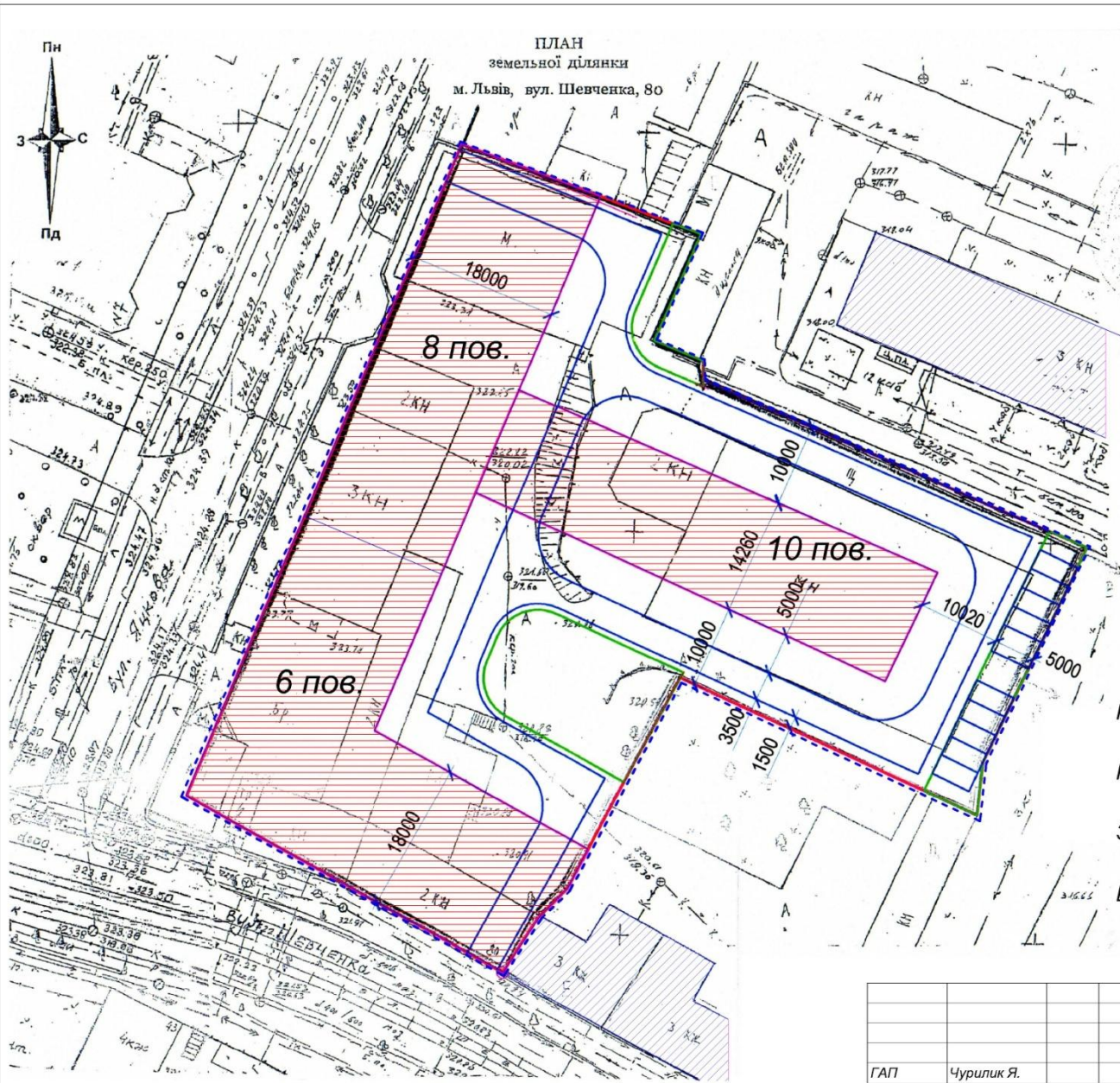


Об'єкт опрацювання в контексті панорами Львова з вежі ратуші

				м.Львів, вул.Т.Шевченка, 80			
				Історико-містобудівне обґрунтування будівництва багатоквартирного житлового будинку	Стадія	Аркуш	Аркушів
ГАП	Чурилик Я.					4	
креслив	Цалко М.			Аналіз візуального впливу на оточуючу забудову.	Архітектурна майстерня ПП "Ярко і К" Львів 2015		
перевірів	Чурилик Я.						

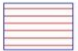



Розгортка по вул.Шевченка





ПЛАН
земельної ділянки
м. Львів, вул. Шевченка, 80

Умовні позначення

-  Можливі габарити проектованої споруди
-  Межа ділянки
-  Існуюча на ділянці забудова
-  Існуюча навколишня забудова

Площа ділянки 0,555 га.
 Площа проектованої забудови 2850 м.кв.
 Загальна площа 14000 м.кв.
 Будівельний об'єм 70000 м.куб.

		м.Львів, вул.Т.Шевченка, 80		
		Історико-містобудівне обґрунтування будівництва багатоквартирного житлового будинку		
ГАП	Чурилик Я.	Стадія	Аркуш	Аркушів
креслив	Цапко М.	6		
перевірів	Цимбалюк С.	Архітектурна майстерня ПП "Ярко і К" Львів 2015		
		Пропозиції формування території та забудови		

III. ВИСНОВКИ ІСТОРИКО-МІСТОБУДІВНОГО ОБҐРУНТУВАННЯ

1. Планувальні обмеження: при розробленні проектної документації необхідно забезпечити:

- *збереження історично сформованого розпланування*: так;

- *збереження червоних ліній*: так;

- *збереження історично сформованої парцеляції*: Розлога парцеля садиби наприкінці XIX ст. була поділена разом з будинком на три частини. В XX столітті повністю втрачена первісна парцеляція.

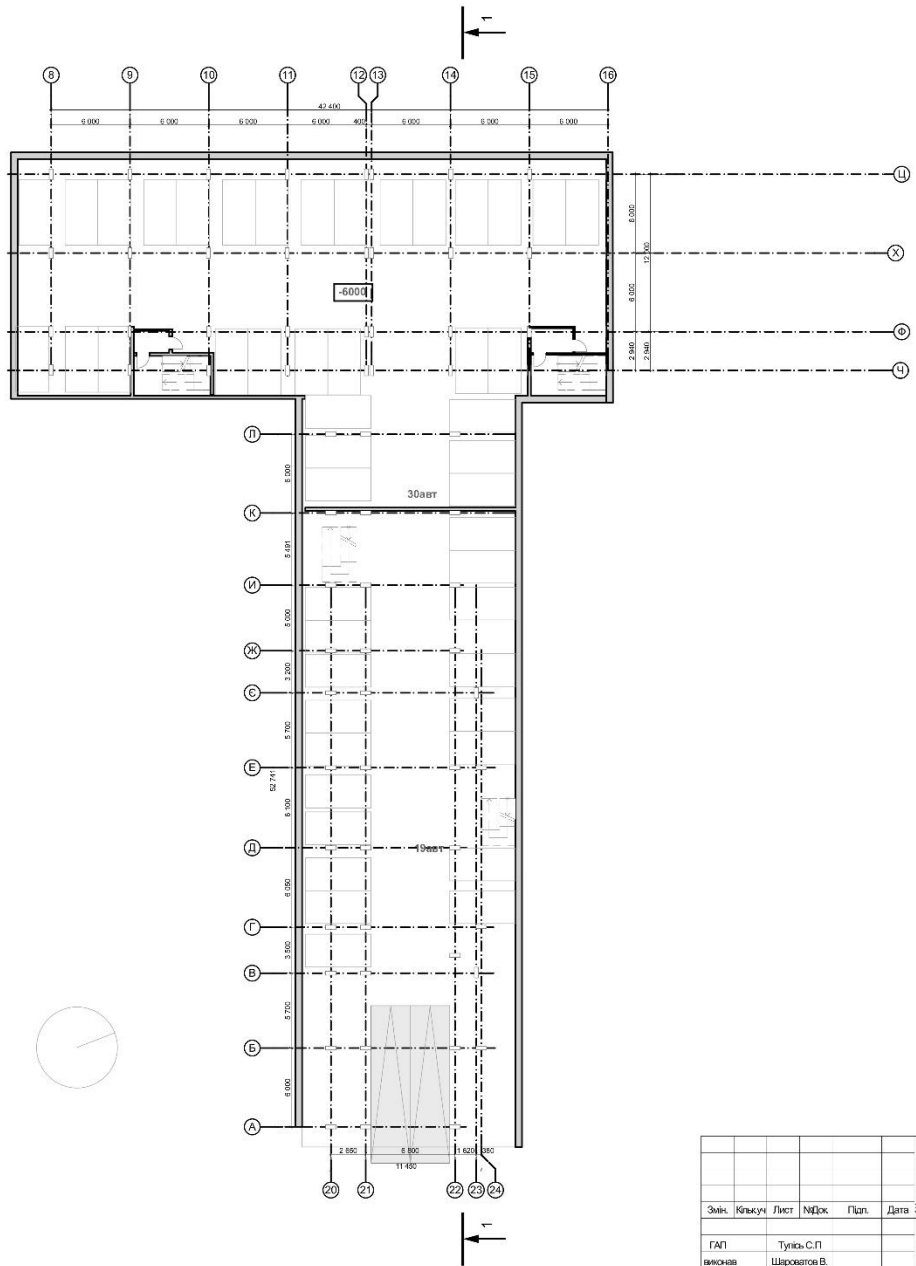
Дотримання протипожежних вимог (згідно ДБН 360-92**);

Дотримання інсоляційних розривів, щодо сусідньої забудови.

Побутові розриви з навколишньою забудовою згідно з ДБН 360-92**.

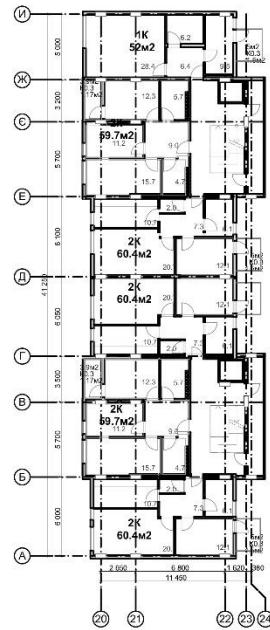
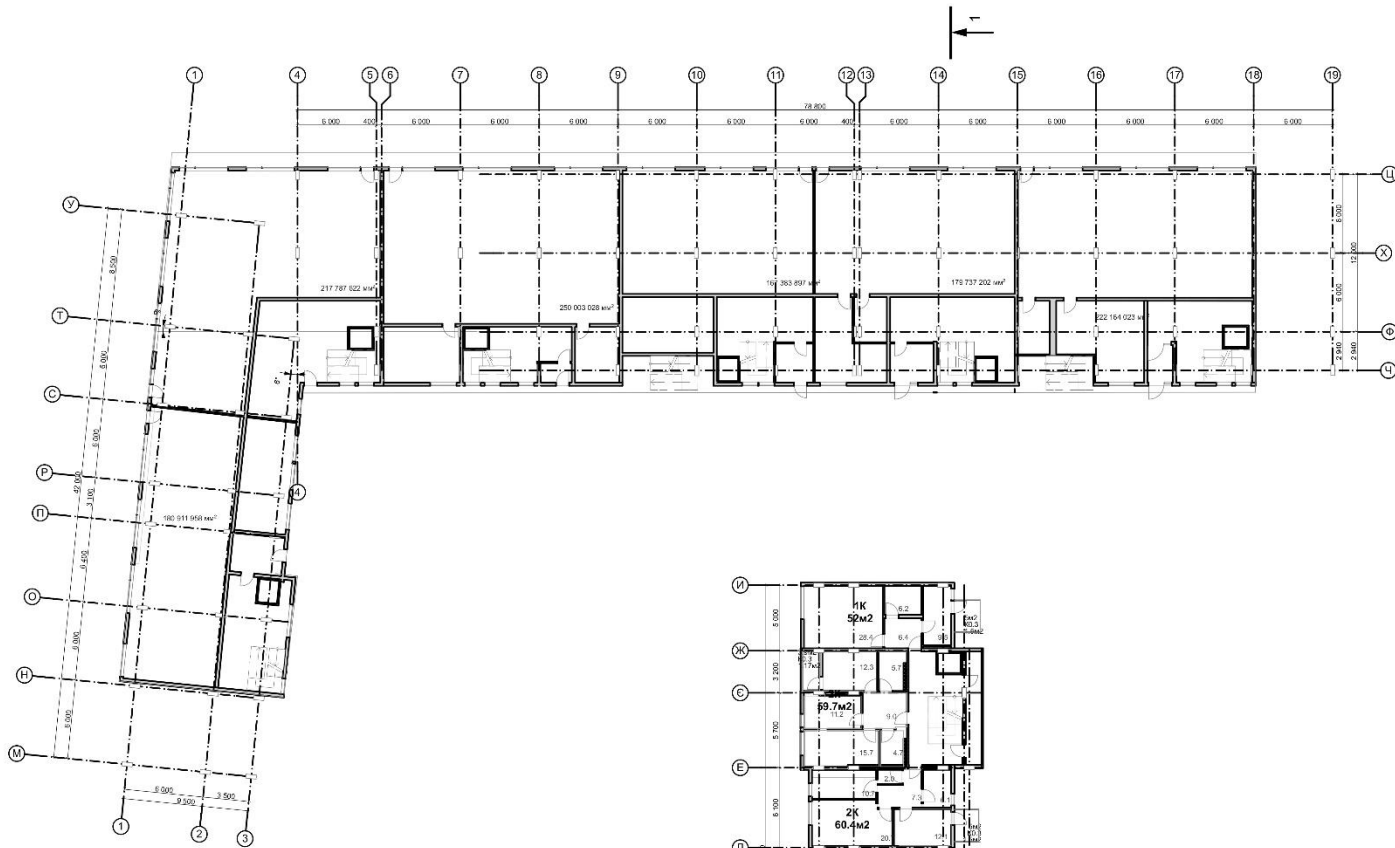
2. Гранично допустима висота і поверховість забудови:

Висотність доповнення забудови при формуванні фронту забудови вул. Шевченка визначається масштабом існуючого 4-поверхового житлового будинку, що має чотири високі поверхи, висота в стінах якого становить 15,5 м. Вище по рельєфу, на північ та захід від ділянки, побудовані 9-типоверхові будинки. Тому вважаємо, що на перспективу забудову вздовж червоної лінії вулиці Шевченка потрібно розвивати каскадом вверх по рельєфу. Частина проектованої споруди на ділянці, що розглядається даним обґрунтуванням, вздовж червоної лінії вулиці Шевченка може мати від 16 до 19м (з південного сходу на північний захід). Забудова вглибині кварталу повинна формуватись згідно з програмою формування (див. арк.№6 даного обґрунтування) і її висота не повинна перевищувати від 19 м від рівня землі на розі вулиць Шевченка-Яцкова до 34м від рівня землі в найнижчій частині ділянки (перепад рельєфу по ділянці -7м).

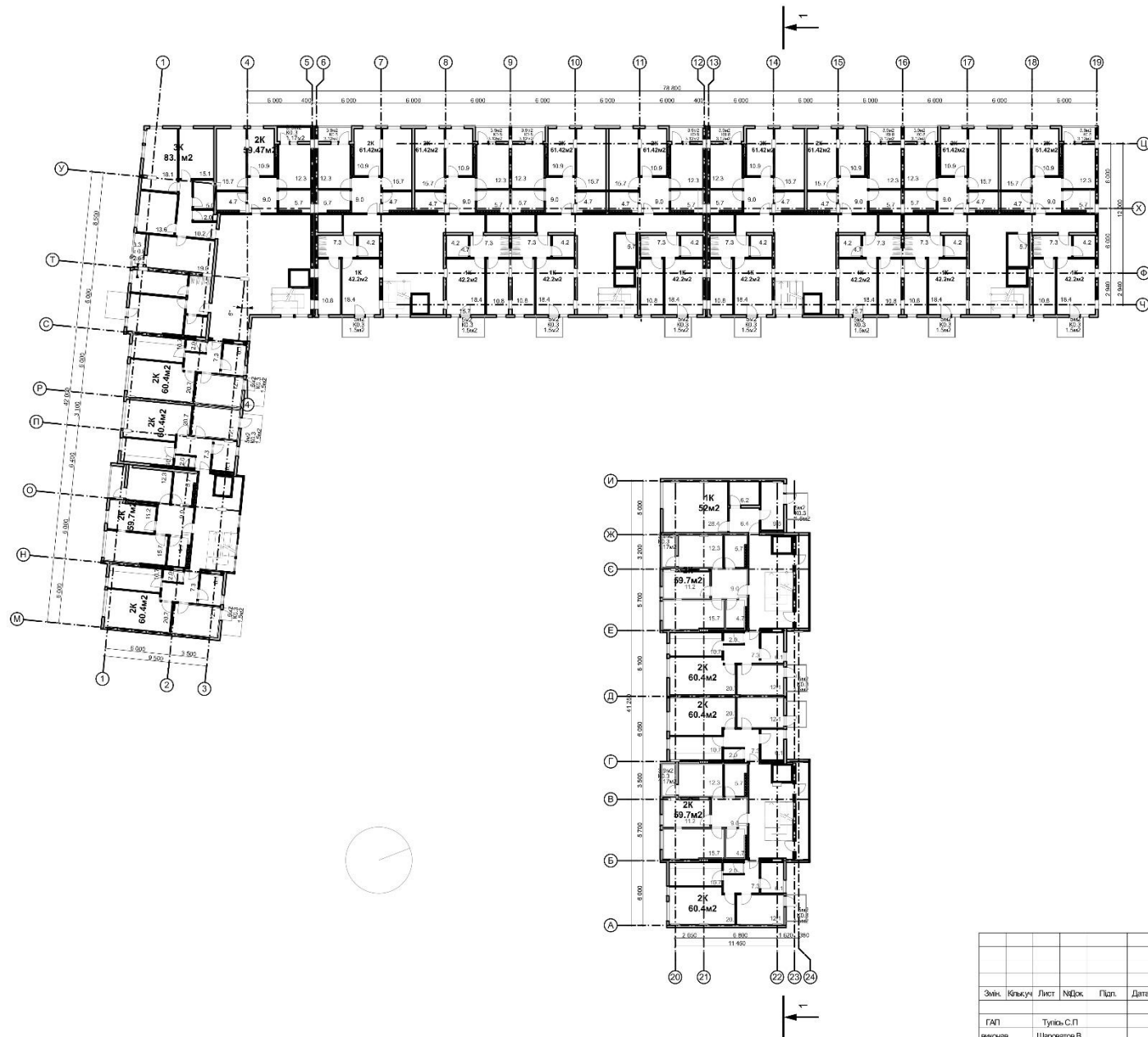


Ш80-МР

Змін.	Ключуч	Лист	№Фок.	Поп.	Дата	Замовник: ТзОВ «Буддеталь»		
						Місцевий розробник: Житлово-кооператив з будівельно-приміщеннями громадського призначення на вул.Шашкевича, 80 у м. Львові		
ГАП	Тупієв С.П.					М.Р.	Лист	Листів
висока	Щербатов В.					4	15	
перевіряє	Тупієв С.П.					ПП"АРХИЧОВО" Ліцензія АГ№677499 від 22.04.11		
План на відм -6,000 М 1:250								



Ш80-МР					
Змін.	Ключі	Лист	№Док.	Поп.	Дата
Замовник: ТзОВ «Буддеталь»					
Місцевий розробник: Житлово-кооператив з будівельним призначенням громадського призначення на вул.Шашкевича, 80 м. Львів					
ГАП	Тулій С.П	Стадія	Лист	Листів	
висока	Шароватов В.	М.Р.	6	15	
перевіряє	Тулій С.П	ПП"АРХОНОВО" Ліцензія АГ№677499 від 22.04.11			
План на відм. 0.000 М 1:250					



Ш80-МР

Зміст		Ключі		Лист	№Док.	Поп.	Дата	Замовник: ТЗОВ «Буддеталь»		
ГАП		Тулій С.П.		Шароватов В.		перевіряє		Містобудівний розробник: Житлово-комерційна збудована територія громадянського призначення на вул.Шашченка, 80 м. Львів		
М.Р.		8		Листів		15		План на відм. +6,300; +9,300; +12,300; +15,300; +18,300 М 1:250		
Ліцензія АГ№677499		від 22.04.11		ПП"АРХНОВО"						



Ш80-МР						
Змін.	Класифік.	Лист	№Док.	Підп.	Дата	Замовник: ТзОВ «Буддеталь»
						Містобудівельне розробництво
						Житлового комплексу з будівельними приміщеннями
						громадського призначення на вул.Шашкевича, 80 у м. Львові
ГАП	Тупік С.П.					Стадія
висновок	Щирокатов В.					Лист
перевірка	Тупік С.П.					Листів
						МР
						14
						15
						ПП"АРХИ-НОВО"
						Ліцензія АГ№677499
						від 22.04.11

Фасад в осях У-М М 1:200



Ш80-МР

Змін.	Кільк.	Лист	НДж.	Підп.	Дата	Замовник: ТЗОВ «Буддеталь»	Місцезбудівний розпорядок:	Стадія	Лист	Листів
							Житлового комплексу з будівельними приміщеннями промислового призначення на вул.Шашанка, 80 у м. Львів	М.Р	12	15
								ПІП "АРХІНОВО" Ліцензія АГ№577499 від 22.04.11		
							Перетин 1-1 М 1:200			



ASSOCIATI M.T.E.