

# ВНИМАНИЕ!!!

- !!! Оформление табл, рис и др - см метод реком
- !!! Каждый слайд – Лист 1 и т.д. (нижний колонтитул, покрупнее)
- !!! Это примерный образец

**«Финансовый университет при Правительстве Российской  
Федерации»**

**(Финансовый университет)**

**Уфимский филиал Финуниверситета**

**Предметная (цикловая) комиссия финансов и кредита**

**ВЫПУСКНАЯ  
КВАЛИФИКАЦИОННАЯ РАБОТА**

**на тему: \_\_\_\_\_**

**Выполнила студентка гр.**

\_\_\_\_\_  
**Руководитель:**

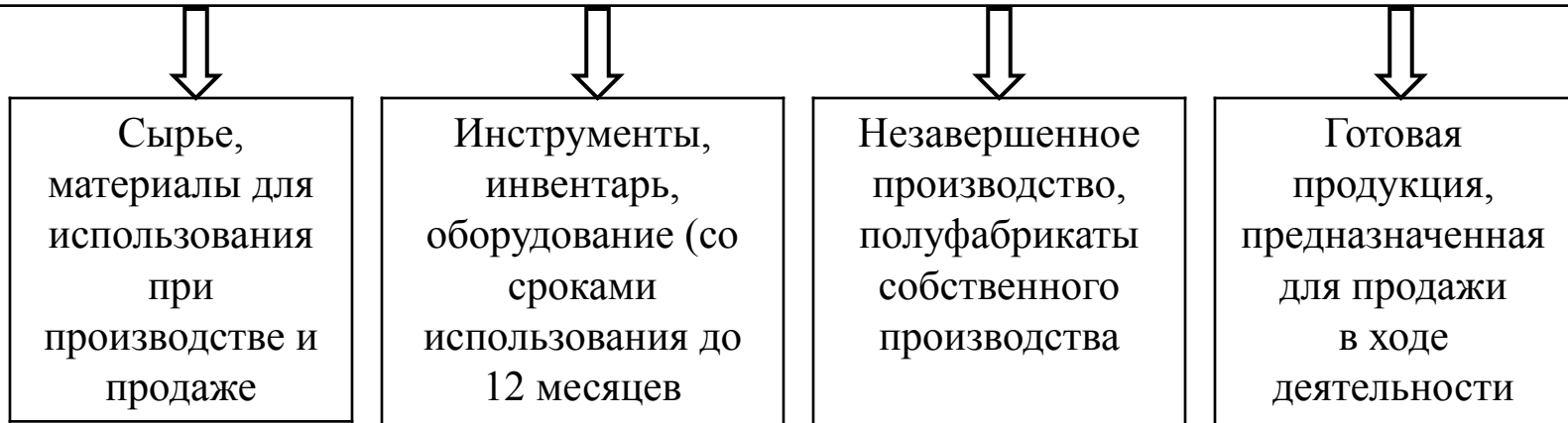
**к.э.н. А.М. Новикова**

**Уфа 2016**

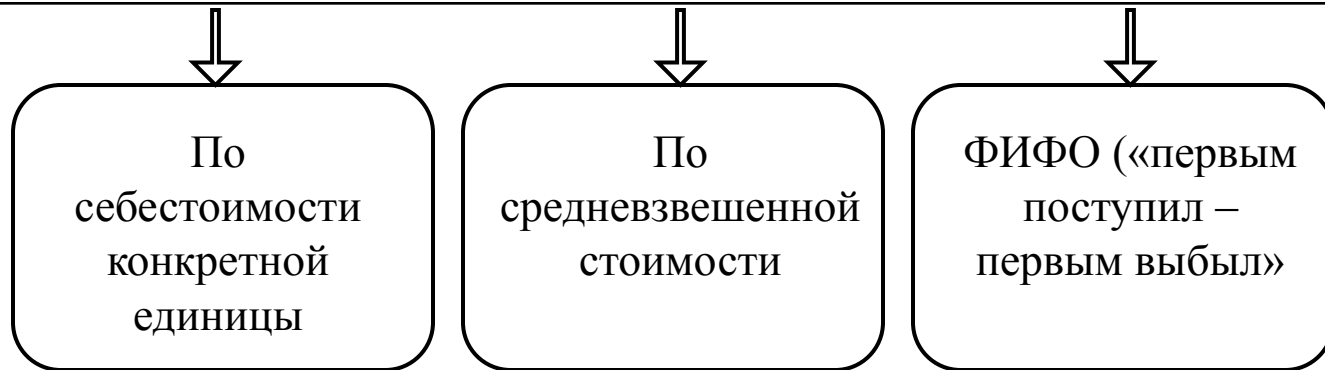
Таблица 1. – Общая характеристика выпускной квалификационной работы

<b>Параметры</b>	<b>Раскрытие информации</b>
<b>Актуальность темы выпускной квалификационной работы</b>	
<b>Цель выпускной квалификационной работы</b>	
<b>Задачи выпускной квалификационной работы</b>	
<b>Объект исследования</b>	
<b>Предмет исследования</b>	

**Материально – производственные запасы – активы** организации, предназначенные для использования при производстве продукции, выполнении работ или оказании услуг, предназначенных для продажи.



**Методы оценки материально – производственных запасов**



**Рис. 1. Виды и методы оценки материально – производственных запасов**

# ООО «ПрофЭлТех»

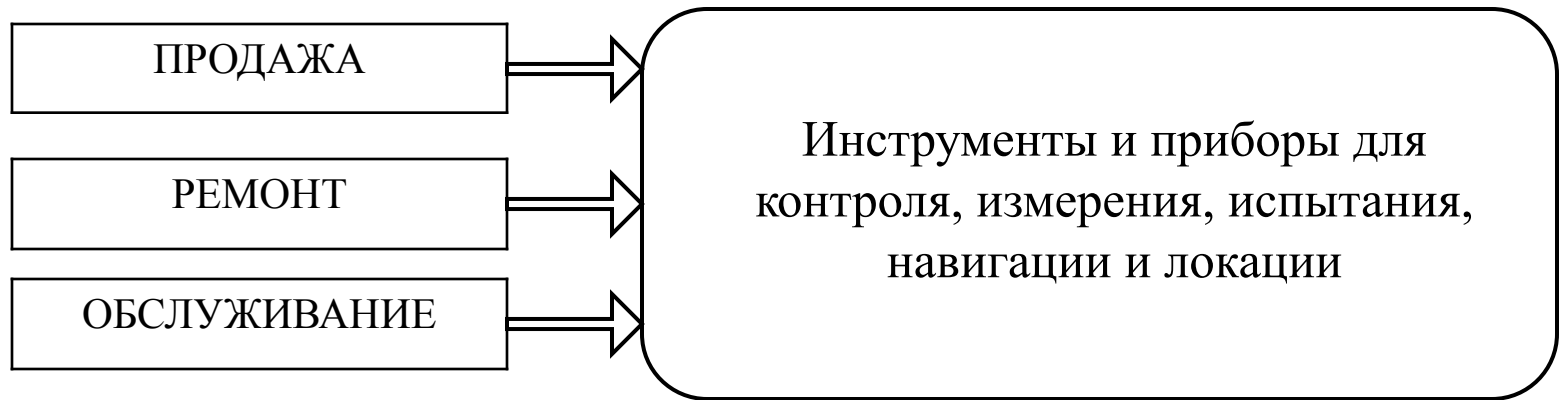


Рис. 2. Виды деятельности ООО «ПрофЭлТех»

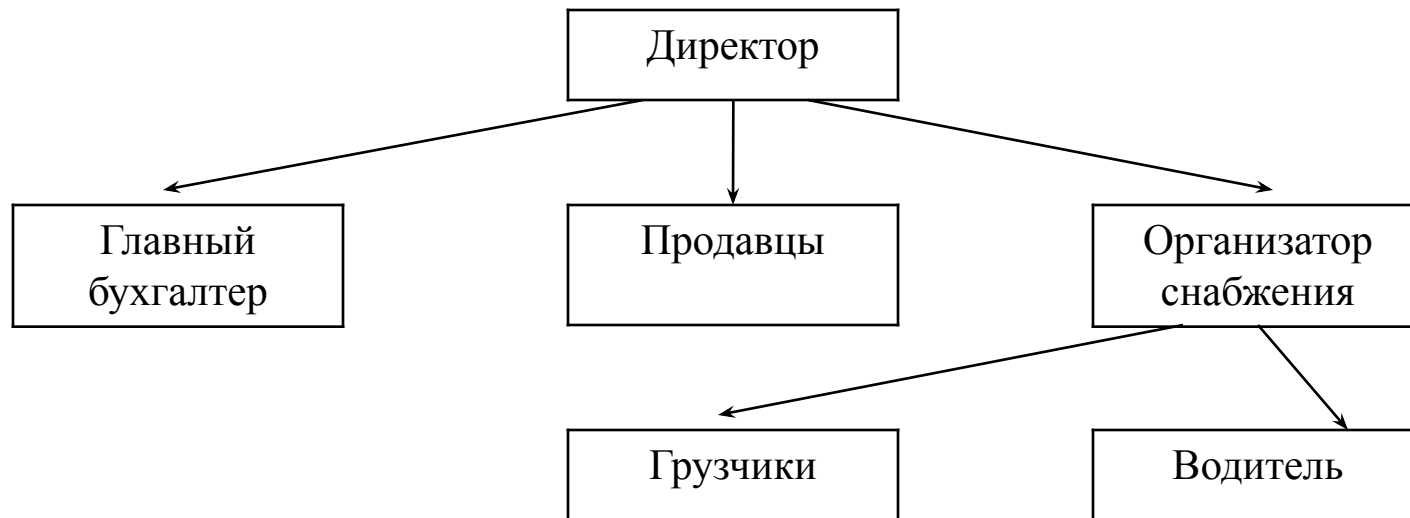


Рис. 3. Организационная структура управления ООО «ПрофЭлТех»

Таблица 2. – Основные показатели деятельности ООО «ПрофЭлТех» за 2011 – 2013 гг.

Показатель	2011 г.	2012 г.	2013 г.
Выручка от продажи, тыс. руб.	226845	336168	534979
Себестоимость, тыс. руб.	184351	257790	402031
Валовая прибыль, тыс. руб.	42494	78378	132948
Коэффициент автономии	0,29	0,16	0,22
Коэффициент финансовой устойчивости	0,71	0,84	0,78
Коэффициент отношения заемных средств к собственным	2,51	5,31	3,49
Коэффициент маневренности	- 0,26	- 0,58	- 0,11
Коэффициент эффективности использования собственных средств	0,4	0,27	0,64
Индекс постоянного актива	1,26	1,58	1,11

Таблица 3. – Показатели эффективности использования материально –  
 производственных запасов ООО «ПрофЭлТех» за 2011 – 2013 гг.

Показатель	2011 г.	2012 г.	2013 г.
Материалоотдача	3,2	3,3	4,5
Материалоемкость	0,3	0,3	0,2
Темп роста материалоотдачи	0,9	1,0	1,4
Темп роста материалоемкости	1	1	0,7
Удельный вес материальных затрат	0,38	0,4	0,3
Коэффициент оборачиваемости запасов	3,64	3,28	4,53
Оборачиваемость материально – производственных запасов	227	271	185
Коэффициент загрузки	0,62	0,74	0,51

Система контроля за движением материально – производственных запасов  
ООО «ПрофЭлТех»

**ABC** – анализ – метод, позволяющий классифицировать номенклатурные позиции предприятия по степени их важности.

**XYZ** – анализ позволяет классифицировать номенклатурные позиции по их значимости в зависимости от частоты потребления.

Рис. 4. Характеристика ABC и XYZ - анализа

Таблица 4. Исходные сведения реализации запасов ООО «ПрофЭлТех»

Наименование	Реализация	Реализация, руб.
1. Электрический двигатель	2 шт.	48840
2. Фотоумножитель ФЭУ - 102	7 шт.	65786
3. Метизы и заклепки		24850
4. Труба 114 * 14 30ХГСА	45,6 кг	4034
5. Труба 140 * 18 ст45	42 кг	3719
6. Круг ф110 40Х	112 кг	3771
7. Круг ф110 Д16Т	13	3028
Итого	-	154038



Таблица 5. Результаты ABC и XYZ – анализа ООО «ПрофЭлТех»

Группа	Количество наименований товара	Наименования товарных позиций	Удельный вес в общем количестве наименований, %
A	-	-	-
B	2	Электрический двигатель, фотоумножитель ФЭУ - 102	74,4
C	5	Метизы и заклепки, труба 114 * 14 30 ХГСА, труба 140 * 18 ст45, круг ф110 4Х, круг ф100 Д16Т	25,6
X	4	труба 114 * 14 30 ХГСА, труба 140 * 18 ст45, круг ф110 4Х, круг ф100 Д16Т	9,3
Y	1	Метизы и заклепки	15,9
Z	2	Электрический двигатель, фотоумножитель ФЭУ - 102	74,7

Таблица 6. Проблемы использования материально – производственных запасов ООО «ПрофЭлТех»

Проблемы	Последствия

Таблица 7.1. Практические рекомендации по управлению материально –  
производственными запасами ООО «ПрофЭлТех»

Наименование мероприятия	Цель мероприятия	Реализация	Эффективность

**«Финансовый университет при Правительстве Российской  
Федерации»**

**(Финансовый университет)**

**Уфимский филиал Финуниверситета**

**Предметная (цикловая) комиссия финансов и кредита**

**ВЫПУСКНАЯ  
КВАЛИФИКАЦИОННАЯ РАБОТА**

**на тему: \_\_\_\_\_**

**Выполнила студентка гр.**

**\_\_\_\_\_**  
**Руководитель:**

**к.э.н. А.М. Новикова**

**Уфа 2016**

**Спасибо за внимание!**