



ЗАПАХИ  
И ЭМОЦИИ

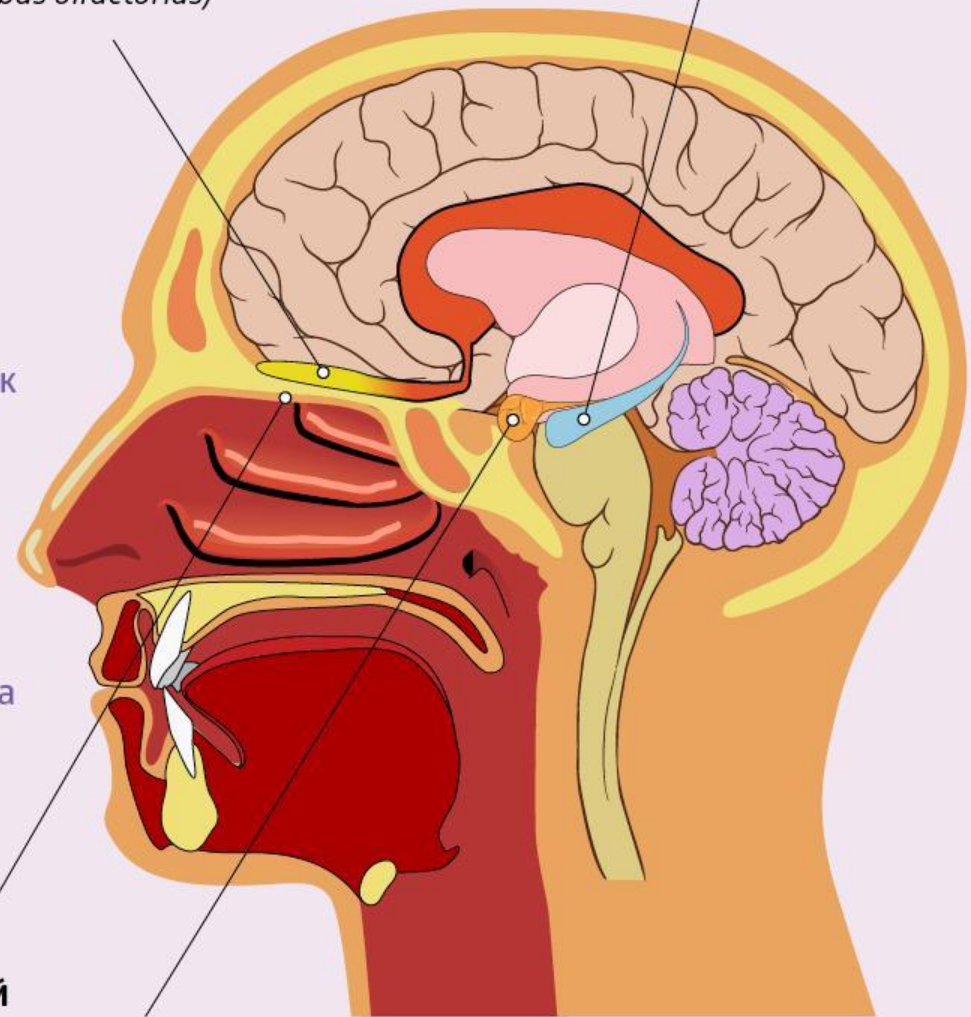




У людей органом обоняния является обонятельный эпителий, расположенный в носовой полости на верхней носовой раковине. Вещества, перешедшие из паровой фазы в секрет на поверхности специализированных рецепторов — клеток обонятельного эпителия, вызывают их возбуждение. Нервные импульсы по обонятельным нервам поступают в обонятельные луковицы, а затем в подкорковые центры (миндалину и др.) и, наконец, в корковый центр обоняния мозга (височный отдел) и там обрабатываются. Обонятельный эпителий, нервы и центры обоняния мозга объединяют в обонятельный анализатор.

**Обонятельная луковица**  
(*Bulbus olfactorius*)

**Гиппокамп**  
(*Hippocampus*)



**Носовой эпителий**  
(*Nasal epithelium*)

**Миндалевидное тело**  
(*Amygdala*)

emotional   
aromatherapy™

## СИСТЕМА ЭМОЦИОНАЛЬНОЙ АРОМАТЕРАПИИ

ТЕПЕРЬ ВЫ УПРАВЛЯЕТЕ ВАШИМИ ЭМОЦИЯМИ, А НЕ ОНИ ВАМИ





## dōTERRA® EMOTIONAL AROMATHERAPY TOUCH «ЭМОЦИОНАЛЬНАЯ АРОМАТЕРАПИЯ – ПРИКОСНОВЕНИЕ»

6 готовых смесей эфирных масел  
в разведении с фракционным  
кокосовым маслом.



## СИСТЕМА «ЭМОЦИОНАЛЬНАЯ АРОМАТЕРАПИЯ»

содержит шесть уникальных, идеально составленных смесей эфирных масел, цель которых – положительное целенаправленное воздействие на эмоциональное здоровье. Каждая смесь содержит чистые эфирные масла терапевтического класса, которые могут быть использованы для вдыхания и нанесения на кожу, чтобы помочь привести в равновесие эмоции и улучшить настроение.



Умиротворяющая смесь «Спокойствие»  
dōTERRA Peace™  
Reassuring Blend

A T N

Успокаивающая смесь «Утешение»  
dōTERRA Console™  
Comforting Blend

A T N

Ободряющая смесь «Мотивация»  
dōTERRA Motivate™  
Encouraging Blend

A T S

Поднимающая настроение смесь «УРА»  
dōTERRA Cheer™  
Uplifting Blend

A T S

Вдохновляющая смесь «Страсть»  
dōTERRA Passion™  
Inspiring Blend

A T S

Обновляющая смесь «Прощение»  
dōTERRA Forgive™  
Renewing Blend

A T S



МЕТОДЫ ПРИМЕНЕНИЯ: A Для ингаляционного применения T Для наружного применения.

ЧУВСТВИТЕЛЬНОСТЬ КОЖИ: N Использовать наружно, не разбавляя S Разбавляйте для детской и чувствительной кожи.



## dōTERRA MOTIVATE™ ENCOURAGING BLEND ОБОДРЯЮЩАЯ СМЕСЬ «МОТИВАЦИЯ»

Эта ободряющая мятно-цитрусовая смесь поможет раскрыть творческие способности и найти силы поверить в себя. Идите вперед и поднимите планку – у вас всё получится!

**ВКЛЮЧАЕТ:** Перечную мяту (*Peppermint*), Клементин (*Clementine*), Кориандр (*Coriander*), Базилик (*Basil*), Юдзу (*Yuzu*), Мелиссу (*Melissa*), Розмарин (*Rosemary*), Ваниль (*Vanilla*).



**A** Для ингаляционного применения **T** Для наружного применения. **S** Разбавляйте для детской и чувствительной кожи.





## doTERRA CHEER™ UPLIFTING BLEND ПОДНИМАЮЩАЯ НАСТРОЕНИЕ СМЕСЬ «УРА»

Эта цитрусово-пряная смесь обеспечит вам прилив счастья и позитива. Ее солнечный, свежий, оптимистичный аромат украсит любой момент вашего дня!

**ВКЛЮЧАЕТ:** Дикий апельсин (*Wild Orange*), Гвоздику (*Clove*), Бадьян (*Star Anise*), Лимонный мирт (*Lemon Myrtle*), Герань крупнокорневищную (*Zdravetz*), Мускатный орех (*Nutmeg*), Ваниль (*Vanilla*), Имбирь (*Ginger*) и Корицу (*Cinnamon Bark*).



**A** Для ингаляционного применения **T** Для наружного применения. **S** Разбавляйте для детской и чувствительной кожи.





## **dōTERRA PASSION™ INSPIRING BLEND** **ВДОХНОВЛЯЮЩАЯ СМЕСЬ «СТРАСТЬ»**

Вдохновляющая смесь травяных и пряных эфирных масел поможет вновь разжечь внутренний азарт и жажду жизни!

**ВКЛЮЧАЕТ:** Кардамон (*Cardamom*), Корицу (*Cinnamon Bark*), Имбирь (*Ginger*), Гвоздику (*Clove*), Сандал (*Sandalwood*), Жасмин (*Jasmine*), Ваниль (*Vanilla*), Дамиану (*Damiana*), фракционное кокосовое масло (*Fractionated Coconut Oil*)



**A** Для ингаляционного применения **T** Для наружного применения. **S** Разбавляйте для детской и чувствительной кожи.



## doTERRA FORGIVE™ RENEWING BLEND ОБНОВЛЯЮЩАЯ СМЕСЬ «ПРОЩЕНИЕ»

Обновляющая смесь древесно-травяных ароматов поможет вам открыть для себя освобождающее действие прощения и движения вперед налегке!

**ВКЛЮЧАЕТ:** Ель (*Spruce*), Бергамот (*Bergamot*), Можжевельник (*Juniper Berry*), Мирру (*Myrrh*), Тую (*Arborvitae*), Кипарис нутканский (*Nootka Tree*), Тимьян (*Thyme*), Цитронеллу (*Citronella*).



**A** Для ингаляционного применения **T** Для наружного применения. **S** Разбавляйте для детской и чувствительной кожи.



## dōTERRA CONSOLE™ COMFORTING BLEND УСПОКАИВАЮЩАЯ СМЕСЬ «УТЕШЕНИЕ»

Успокаивающая смесь на основе цветочных и древесных эфирных масел поможет вам оставить печаль позади и сделать первые шаги на пути к надежде!

**ВКЛЮЧАЕТ:** Ладан (*Frankincense*), Пачули (*Patchouli*), Иланг-иланг (*Ylang Ylang*), Ладанник (*Labdanum*), Амирис (*Amyris*), Сандаловое дерево (*Sandalwood*), Розу (*Rose*), Османтус (*Osmanthus*).



**A** Для ингаляционного применения **T** Для наружного применения. **N** Использовать наружно, не разбавляя.





## doTERRA PEACE™ REASSURING BLEND УМИРОТВОРЯЮЩАЯ СМЕСЬ «СПОКОЙСТВИЕ»

Эта мятно-цветочная смесь - отличный способ немного замедлиться: сделайте глубокий вдох и возобновите связь со своим внутренним состоянием покоя!

**ВКЛЮЧАЕТ:** Ветивер (*Vetiver*), Лаванду (*Lavender*), Иланг-иланг (*Ylang Ylang*), Ладан (*Frankincense*), Мускатный шалфей (*Clary Sage*), Майоран (*Marjoram*), Ладанник (*Labdanum*), Садовую мяту (*Spearmint*).



**A** Для ингаляционного применения **T** Для наружного применения. **N** Использовать наружно, не разбавляя.

A close-up photograph of a hand holding a small, dark glass bottle of doTERRA Balance essential oil. The bottle has a black cap and a label with the brand name 'doTERRA' and the product name 'Balance'. The volume '15 mL' is also visible on the label. The background is softly blurred, showing what appears to be a wooden lattice structure and some colorful bokeh lights. A white horizontal band is overlaid across the middle of the image, containing the text 'СПАСИБО ЗА ВНИМАНИЕ!' in a bold, purple font.

**СПАСИБО ЗА ВНИМАНИЕ!**