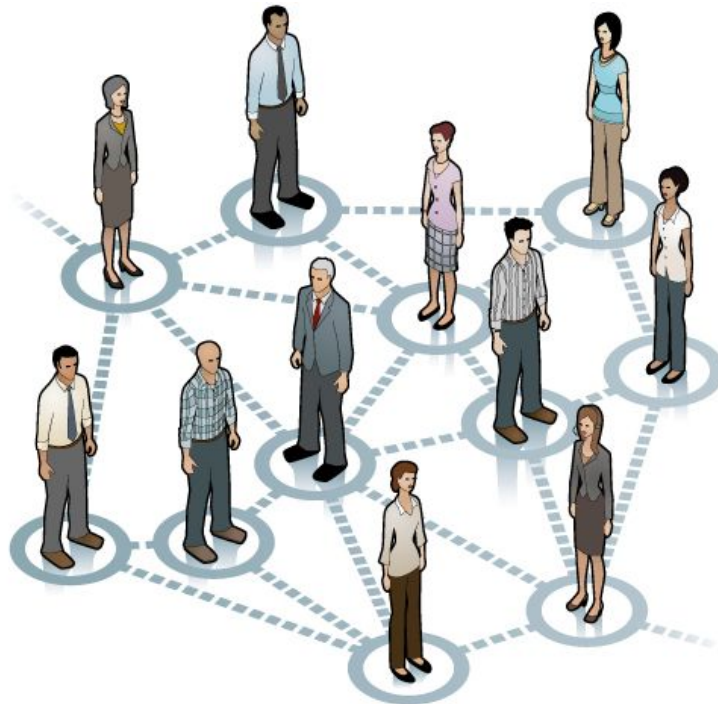




Социальные группы, социальные общности и социальные институты

Социальная группа –

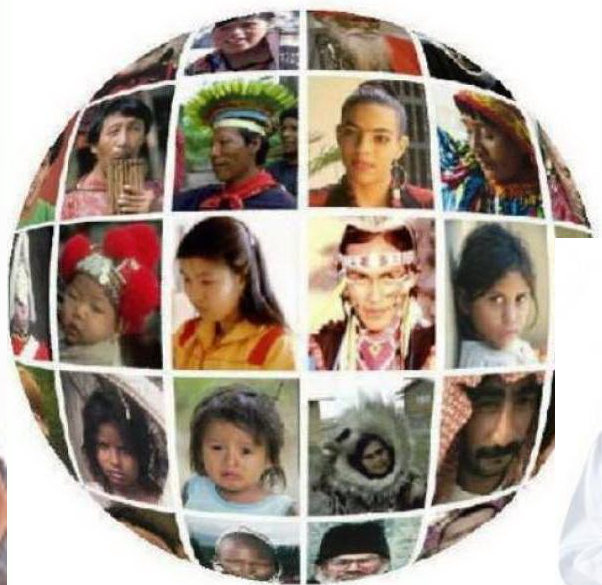
совокупность индивидов, определенным образом взаимодействующих друг с другом, осознающих свою принадлежность к данной группе и признающих членами этой группы с точки зрения других



Социальные группы характеризуются:

- 1) устойчивым взаимодействием, которое способствует прочности и стабильности их существования в пространстве и во времени;
- 2) относительно высокой степенью сплоченности;
- 3) отчетливо выраженной однородностью состава, т.е. наличием признаков, присущих всем индивидам, входящим в группу;
- 4) входением в более широкие общности в качестве структурных образований.

В большие группы
входят совокупности людей, существующие в
масштабе всего общества в целом:
это социальные слои, профессиональные
группы, этнические сообщества (нации,
народности), возрастные группы (молодежь,
пенсионеры) и т. д.



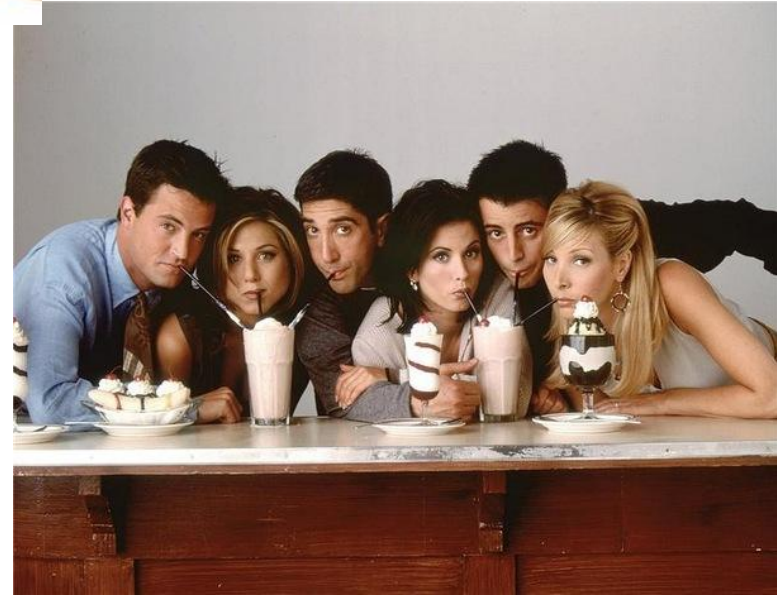
К средним группам относятся производственные объединения работников предприятий, территориальные общности (жители одной деревни).



К малым группам

относятся такие группы, как семья, дружеские компании, соседские общности.

Их отличает наличие межличностных отношений и личных контактов друг с другом.

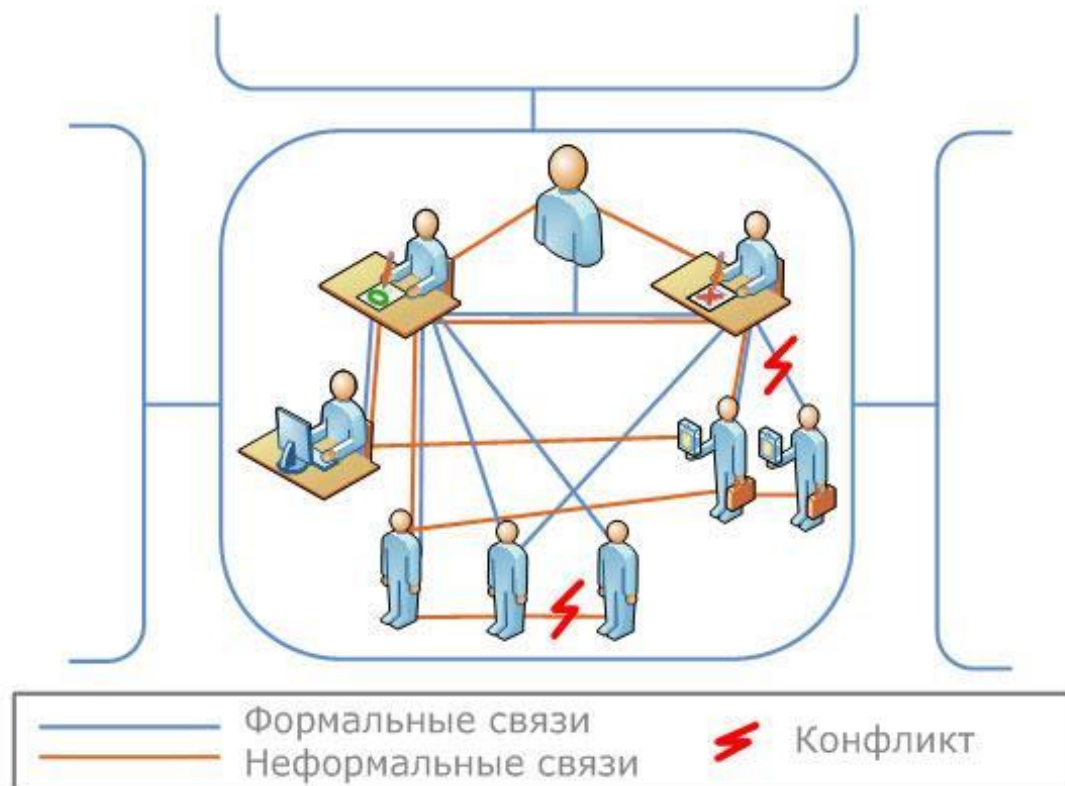


Социальные группы подразделяются также на:

Формальные - со строго определенной структурой, правилами и регламентацией действий членов этой группы.

2. Неформальные - не имеющие структуры. Взаимодействие между членами группы строится

на основе межличностных отношений по инициативе самих индивидов, общности их интересов и т.п.



Социальная общность — это совокупность индивидов, объединенных одинаковыми условиями жизнедеятельности, ценностями, интересами, нормами, социальной связью и осознанием социальной идентичности, выступающая в качестве субъекта социальной жизни.



К социальным общностям относятся:

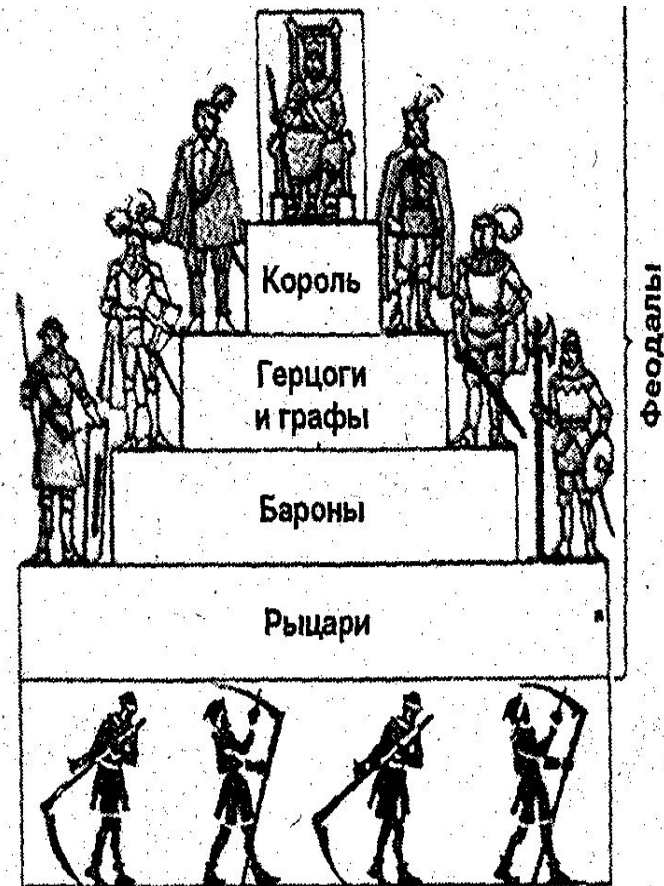
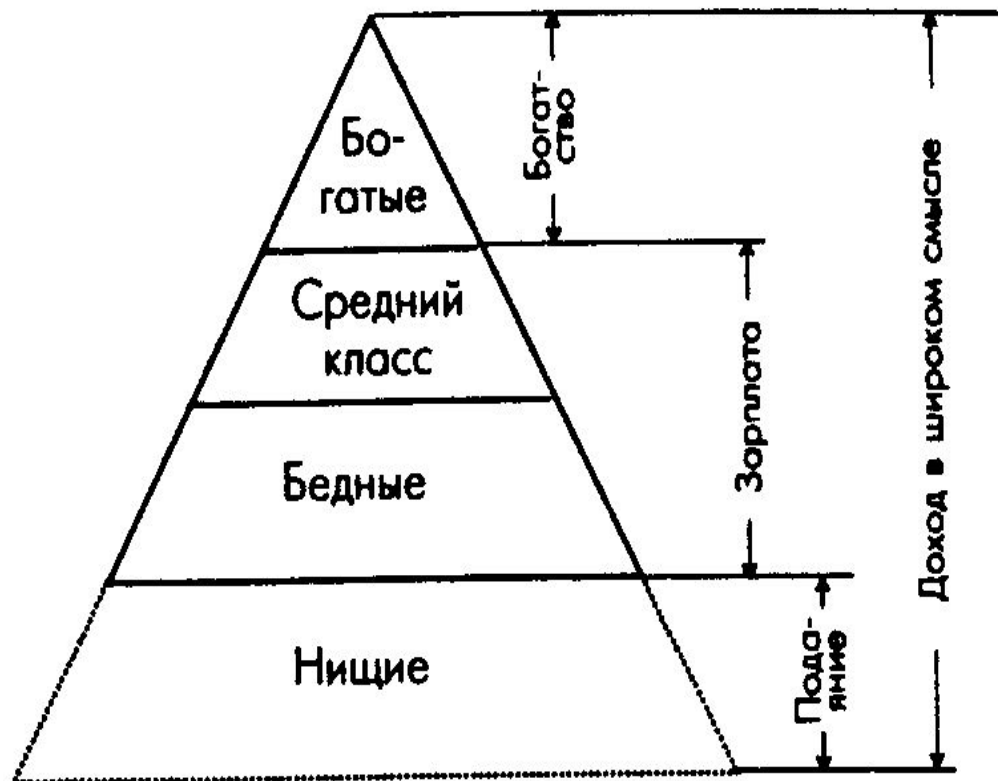
- этнические общности- расы, национальности, народности, племена;



- социально-территориальные общности — совокупности людей, постоянно проживающие на определенной территории, обладающих сходным образом жизни;

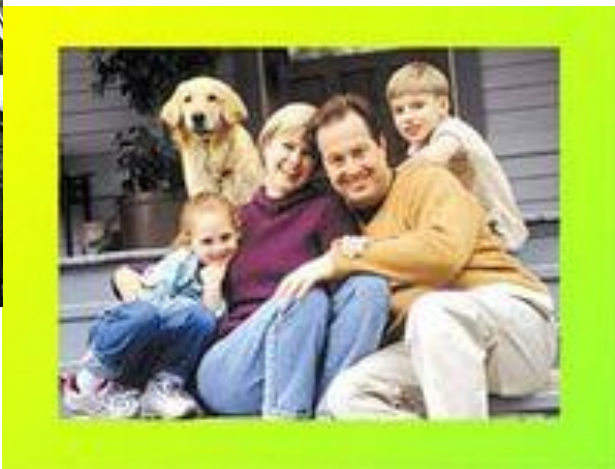


Социальные классы и социальные слои-совокупности людей, имеющих общие социальные признаки и выполняющие сходные функции в системе общественного разделения труда



Социальные институты – устойчивые формы организации и регулирования общественной жизни.

Их можно определить как совокупность ролей и статусов, предназначенных для удовлетворения определенных социальных потребностей.

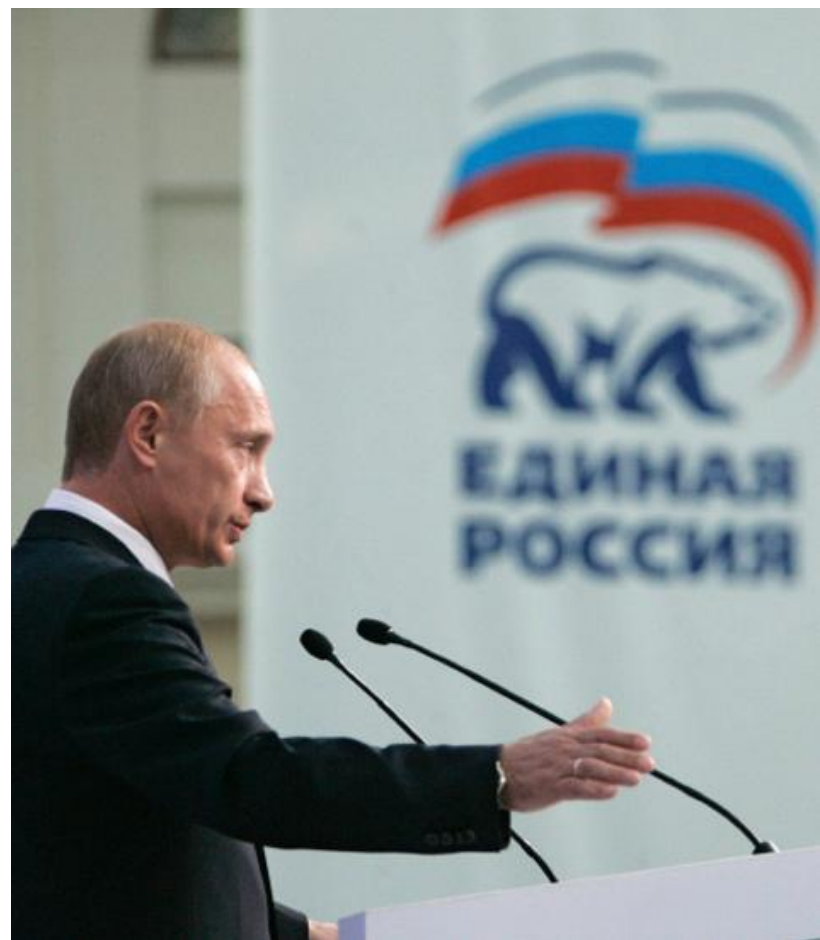


Они классифицируются по общественным сферам:

- экономические (собственность, зарплата, разделение труда), которые служат производству и распределению благ и услуг;



- Политические - (парламент, армия, полиция, партия) регулируют использование этих ценностей и услуг и связаны с властью;



● институты родства (брак и семья) связаны с регулированием деторождения, отношений между супругами и детьми;



● ИНСТИТУТЫ КУЛЬТУРЫ (музеи, клубы) СВЯЗАНЫ С РЕЛИГИЕЙ, НАУКОЙ, ИСКУССТВОМ, ОБРАЗОВАНИЕМ И ДР;

