

Экологическое состояние Камышловского лога Марьяновского района

**Чернецкая Мария
МБОУ «Степнинская СОШ» Марьяновский район**

**Озера - естественное место
обитания растений и
животных нашего края, один
из источников
водоснабжения, место
отдыха, но, к сожалению, с
каждым годом их состояние
ухудшается**



Задачи

- Провести исследование Камышловского лога - Марьяновский участок;
- провести экологический мониторинг;
- определить факторы, влияющие на экологию Камышловского лога.
- подготовить материалы для реализации проекта по



природ
лога.



Методы исследования

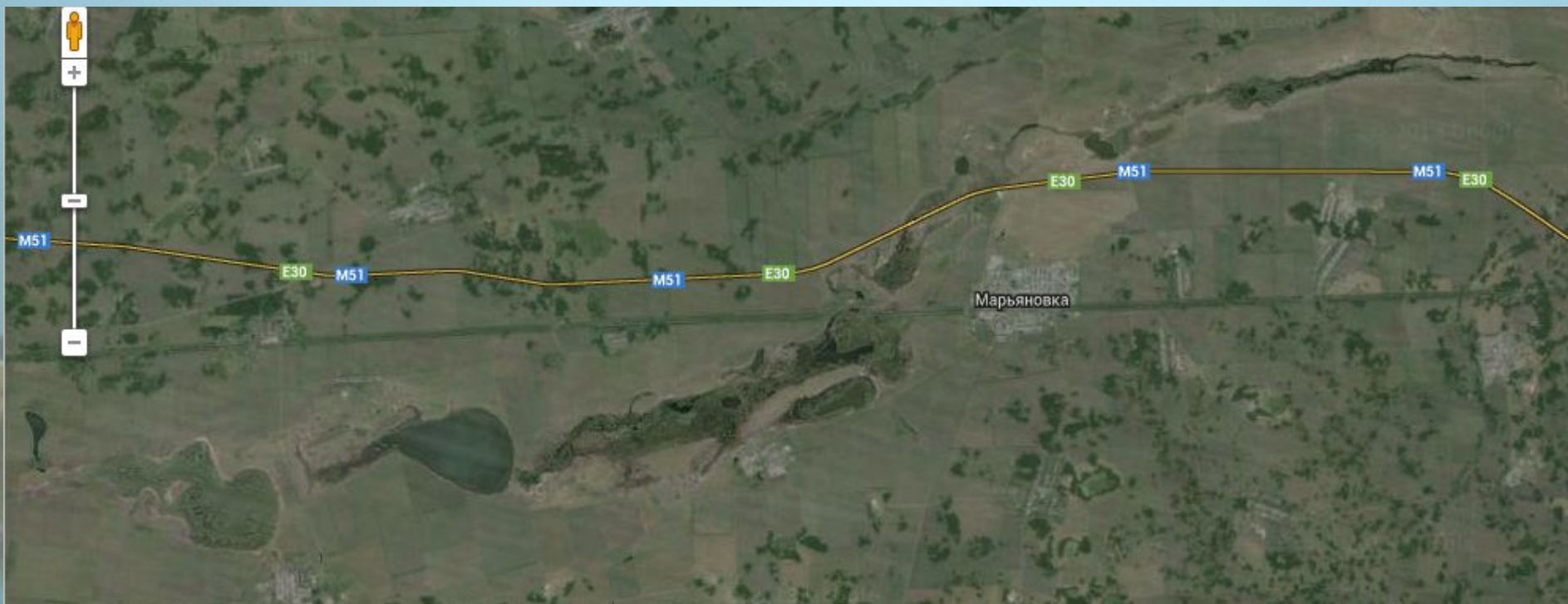
- **экспедиционный-экскурсионный;**
- **описательный;**
- **литературно-картографический;**
- **лабораторного анализа;**
- **научно-поисковый.**



Камышловский лог – уникальный природный комплекс



Озера Камышловского лога



Результаты исследования

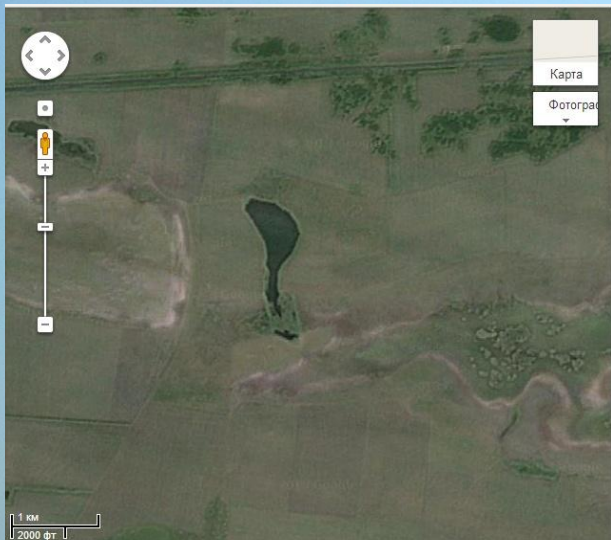


В 2013 года я участвовала в работе Гидрологической лаборатории, под научным руководством доктора биологических наук, профессора ОмГАУ Баженовой Ольги Прокопьевны, в 2014 году участвовала в экскурсии по исследованию озер под руководством методиста БОУ ОО ДОД «ОДЮЦТик» Валитова Ринада Габдрахимовича.

Результаты исследования озер

Покровское

Спутниковый снимок



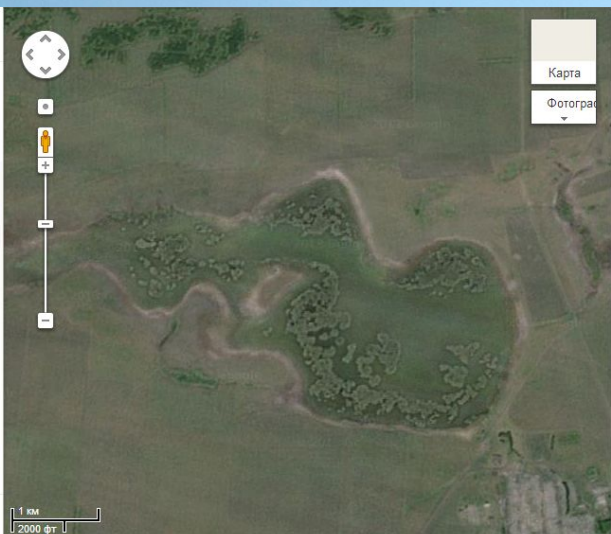
Общий вид озера

Ондатра и чайка
на озере
Покровское

Результаты исследования озер

Пикетное

Спутниковый снимок озера



Обнаженное дно озера



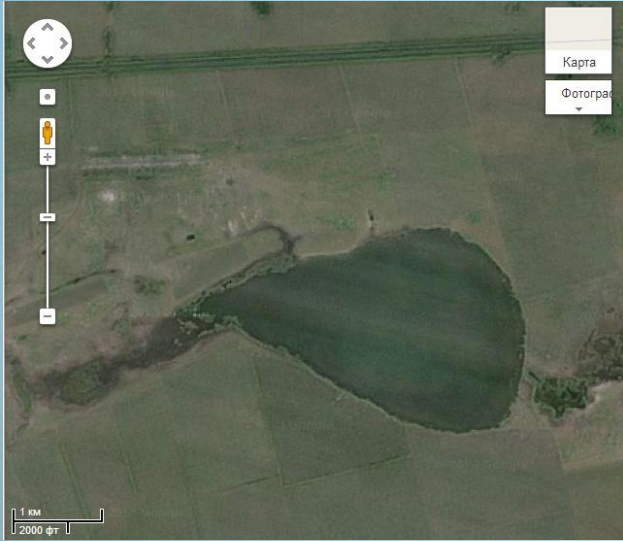
Пикетное Озеро превращающееся в болота

Засохшая корка ила



Результаты исследования озер Райнфельд

Спутниковый снимок
озера



Засоленные берега озера
Райнфельд

Солеросы по берегам
озера



Жаброногие рачки



Результаты исследования озер Овцеводческое (Песчаное и Северное)

Спутниковый снимок



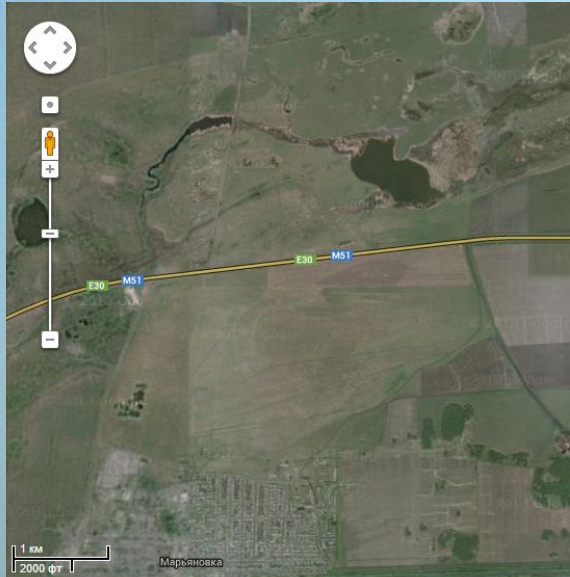
Высыхающие берега
озер



Птицы в зарослях
тростника

Результаты исследования озер Желтое

Спутниковый снимок озера



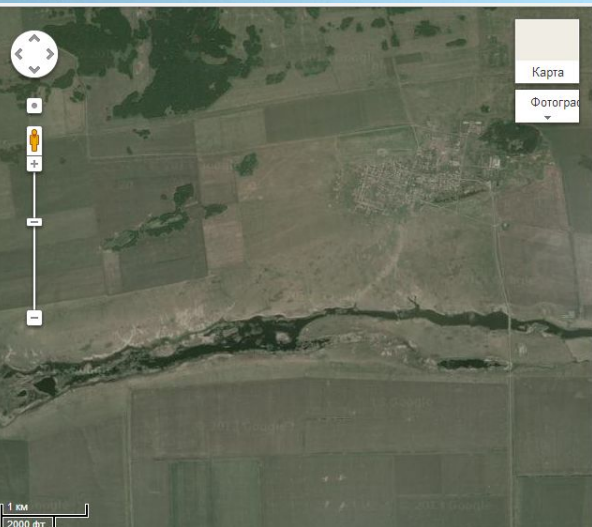
Птицы на Желтовке возле
шалаша



Заросли тростника по берегам
озера

Результаты исследования озер Степнинская дамба

Спутниковый снимок



Рыбаки на Степнинской дамбе



Берем пробу воды

Ходулочник –
краснокнижная птица



Источники загрязнения Камышловки



Вытаскиваем брошенную рыбачью сеть

**Уборка пленки от теплиц
сельхоз предпринимателей**



Автомобиль на берегу Камышловки

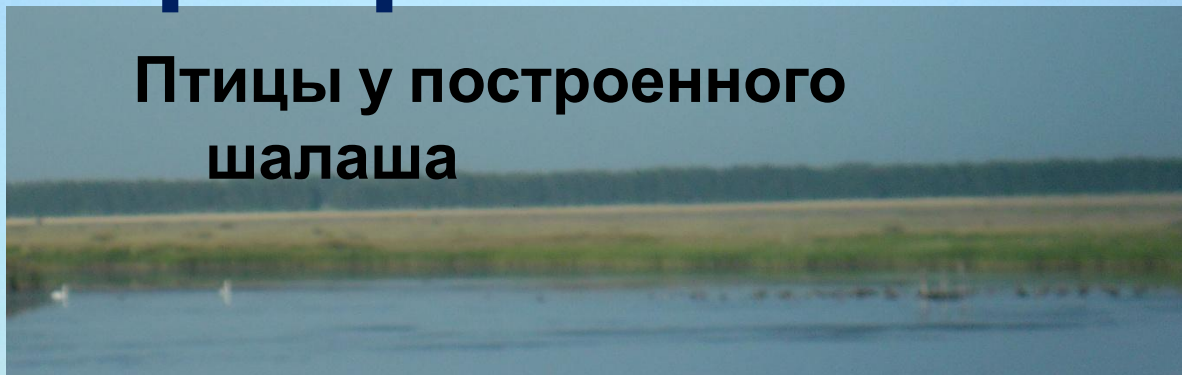
Вывод

**Озера Камышловского лога –
уникальные природные объекты
родного края, которые нуждаются в
охране и в работах по
восстановлению нарушенных**



Мероприятия

Птицы у построенного
шалаша



Чтобы не по колена!!!



Проект
«Речной гудок»

