


**Электронные версии
гистологических препаратов
ОСПЭ /4-6 модули/**

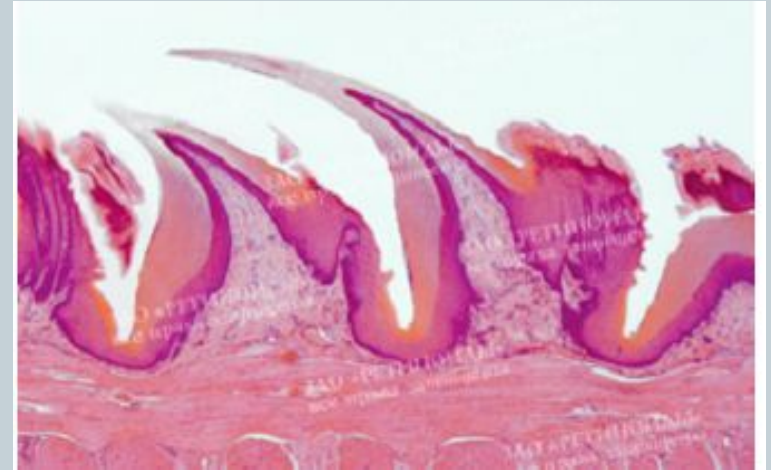


**ДИСЦИПЛИНА «ГИСТОЛОГИЯ-2»
3 КУРС «ОБЩАЯ МЕДИЦИНА»**

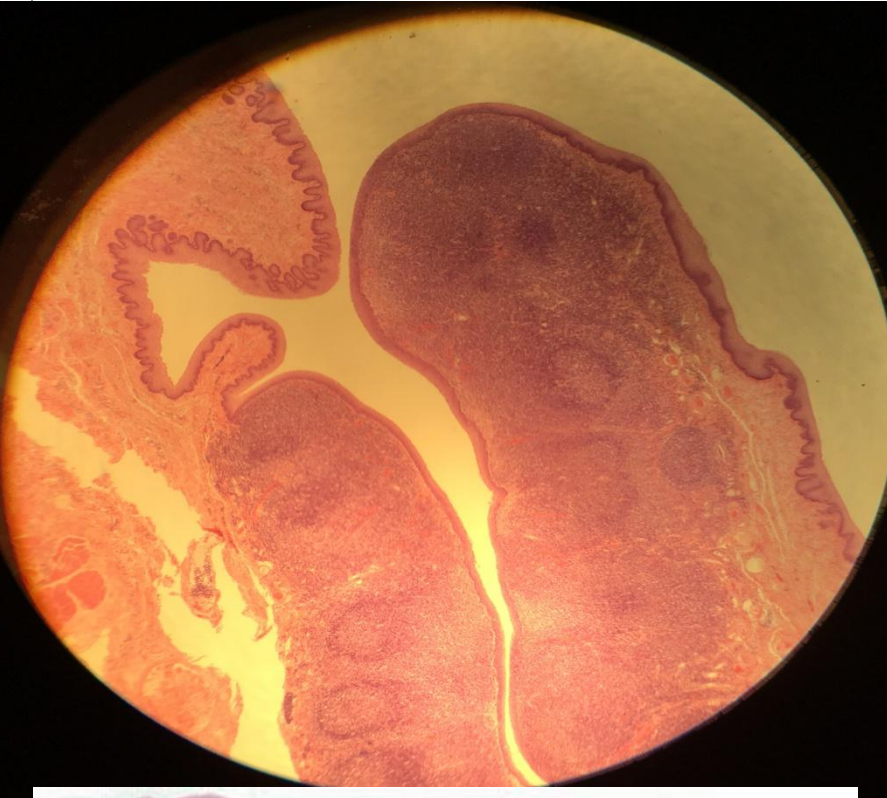
НИТЕВИДНЫЕ СОСОЧКИ ЯЗЫКА. Окраска гематоксилином и эозином.



Нитевидные сосочки языка



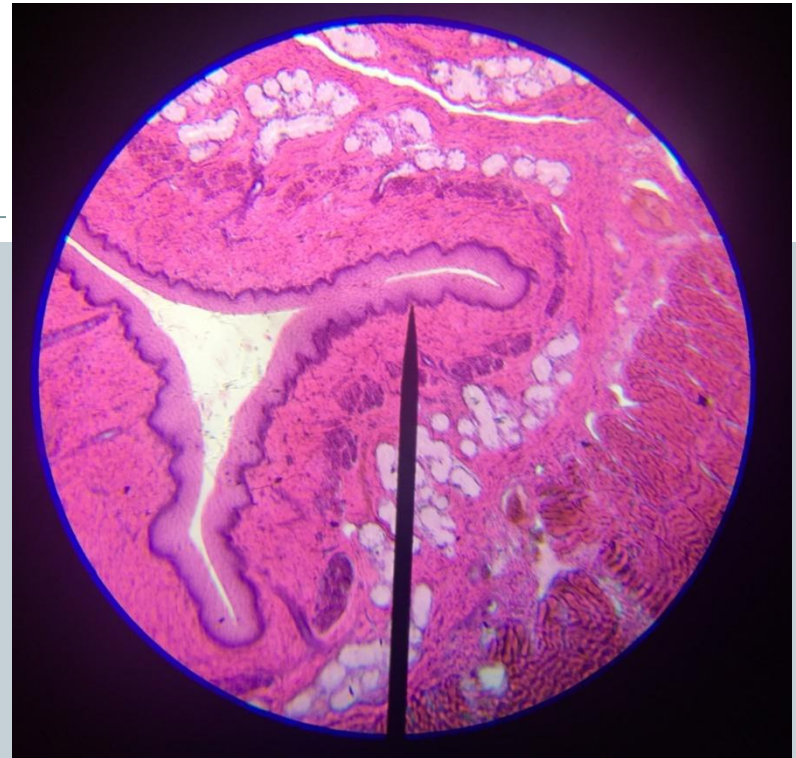
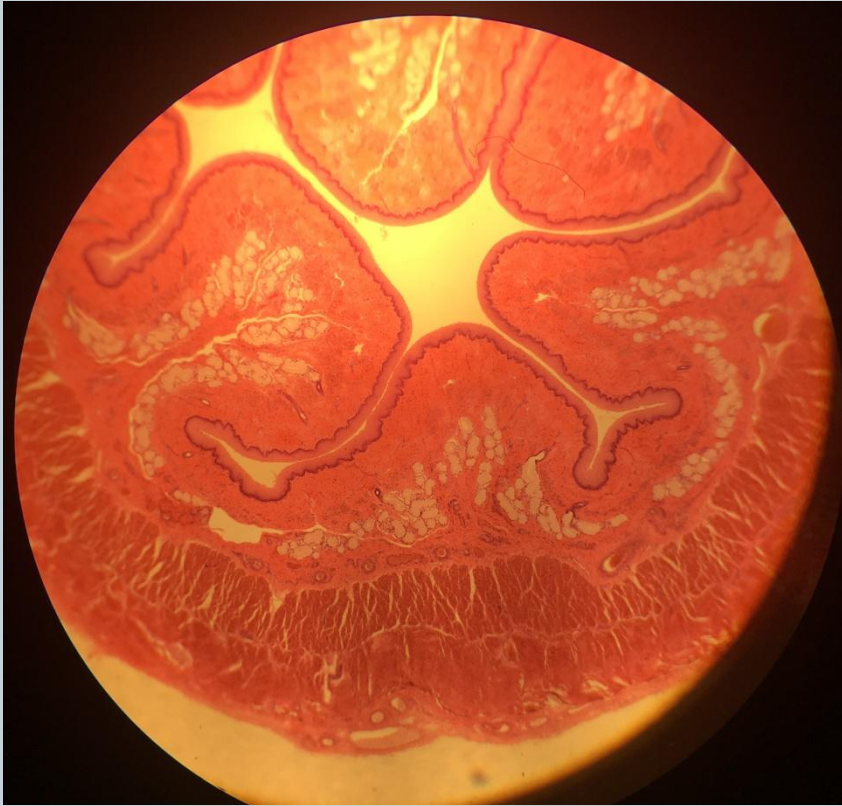
Небная миндалина. Окраска гематоксилином и эозином.



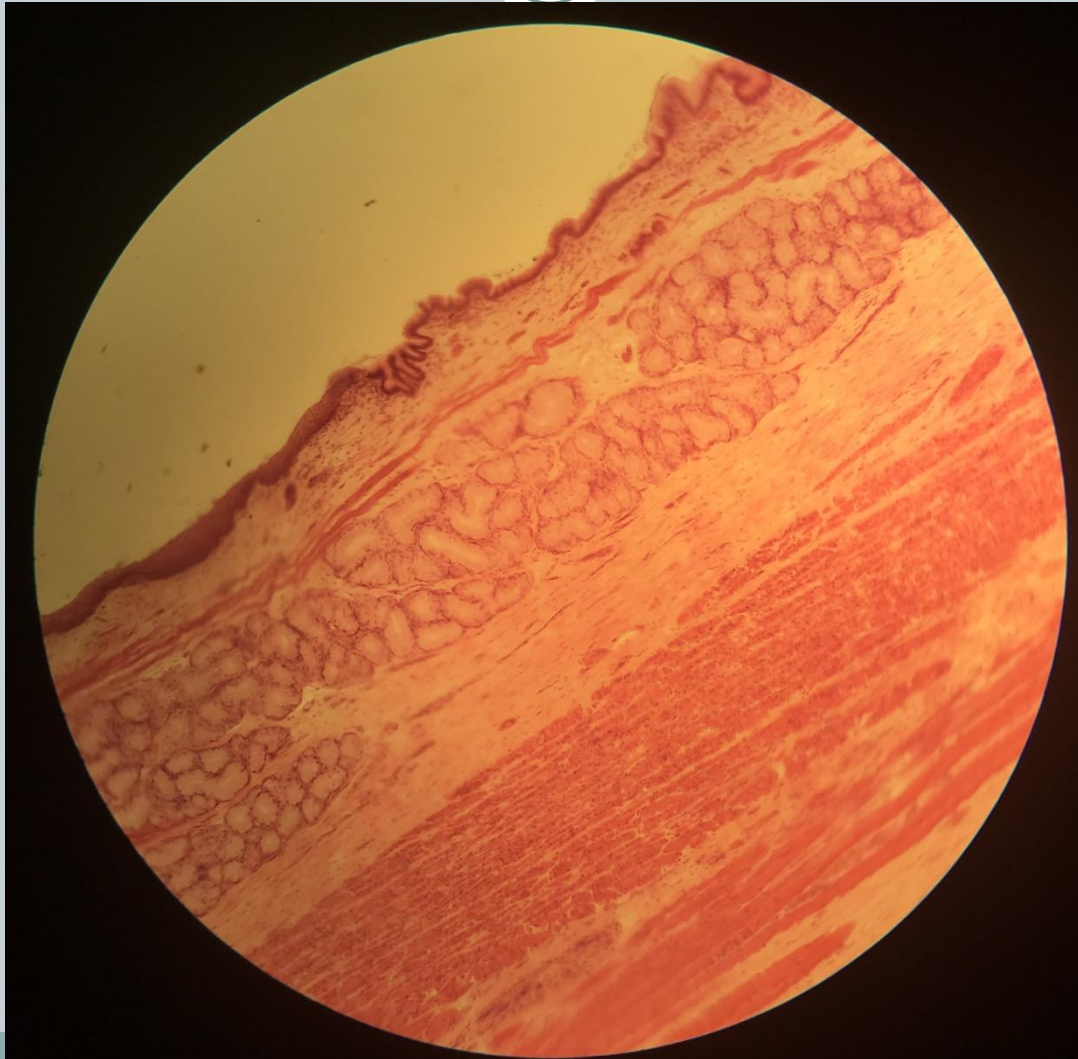
Небная миндалина

Пищевод.

Окраска гематоксилином и эозином.

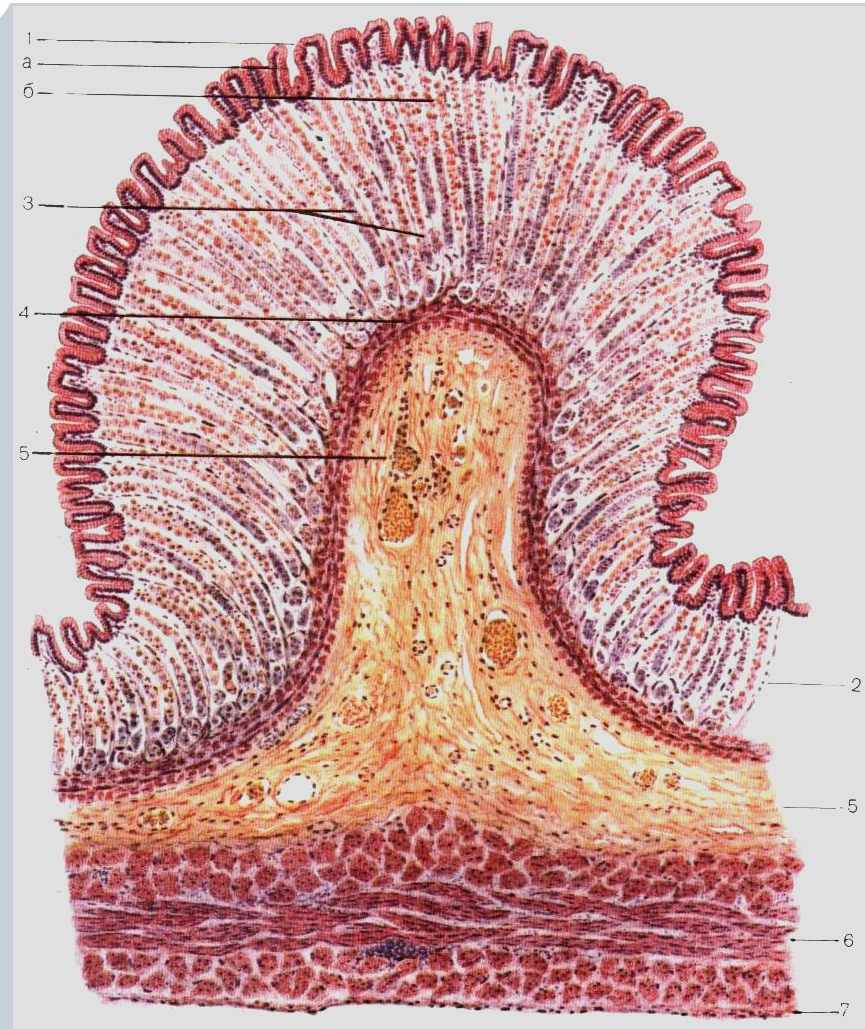


***Зона перехода пищевода в желудок.
Окраска гематоксилином и эозином.***



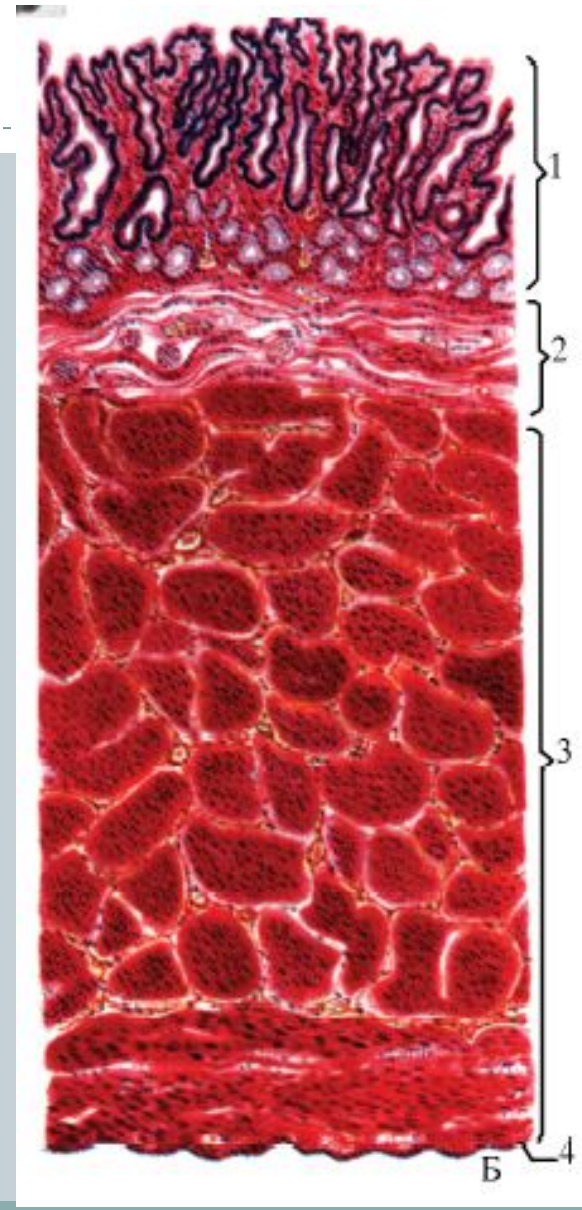
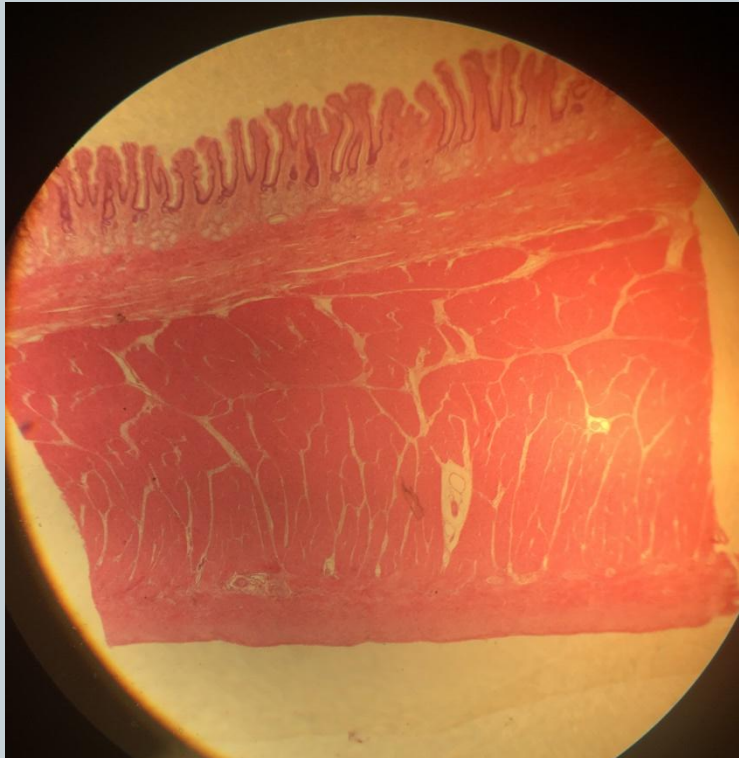
Дно желудка.

Окраска гематоксилином и эозином.



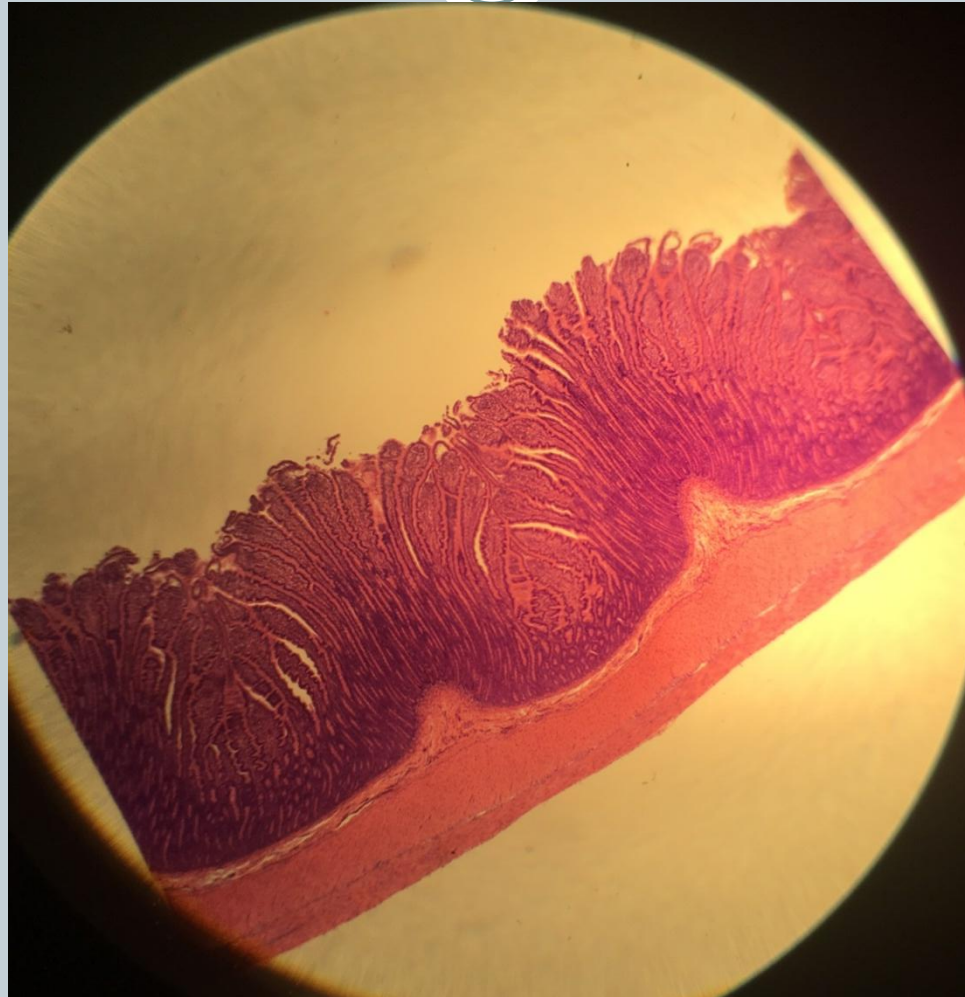
Пилорическая часть желудка.

Окраска гематоксилином и эозином.



Тонкая кишка.

Окраска гематоксилином и эозином.



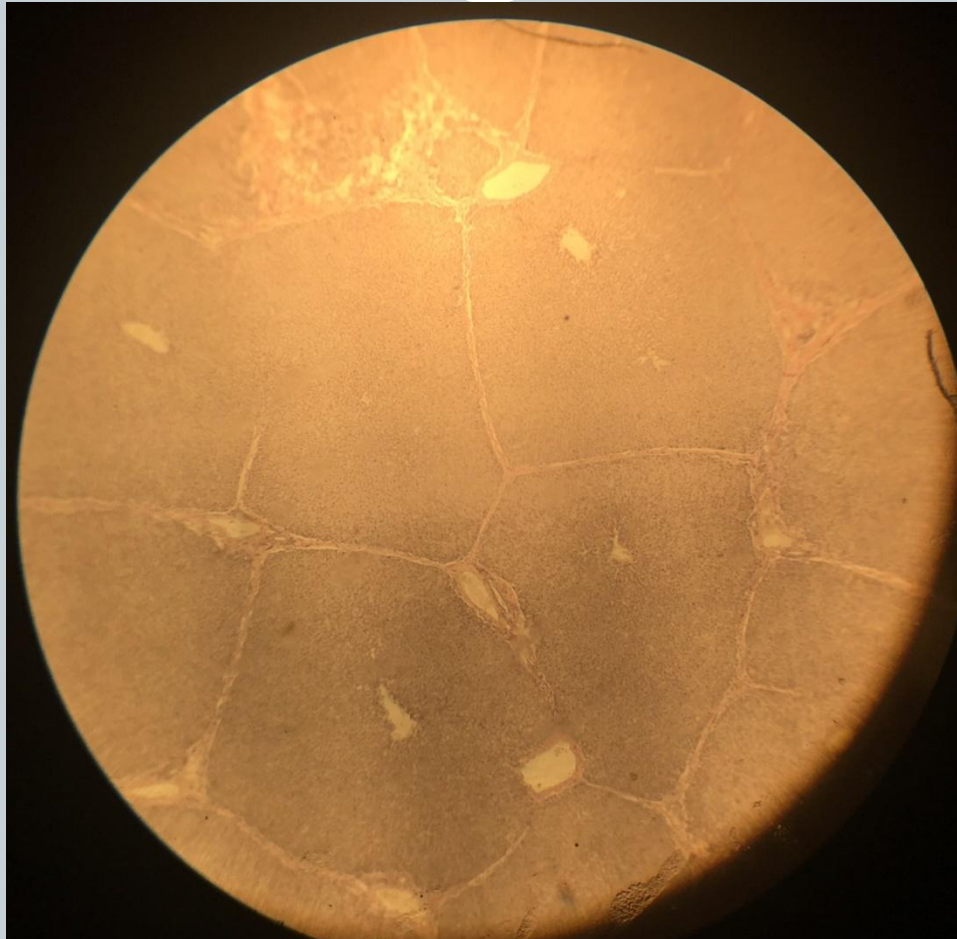
ТОЛСТАЯ КИШКА.

Окраска гематоксилином и эозином.



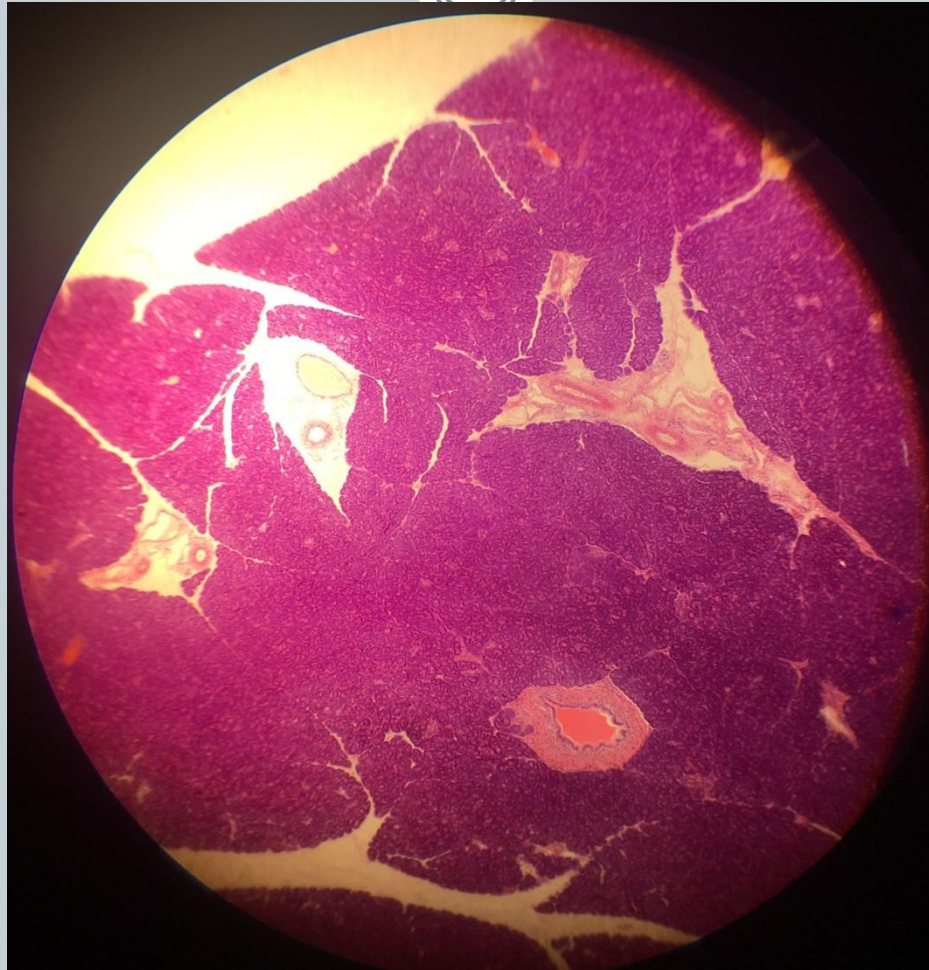
Печень.

Окраска по методу Ван-Гизон
(фуксин и пикриновая кислота)



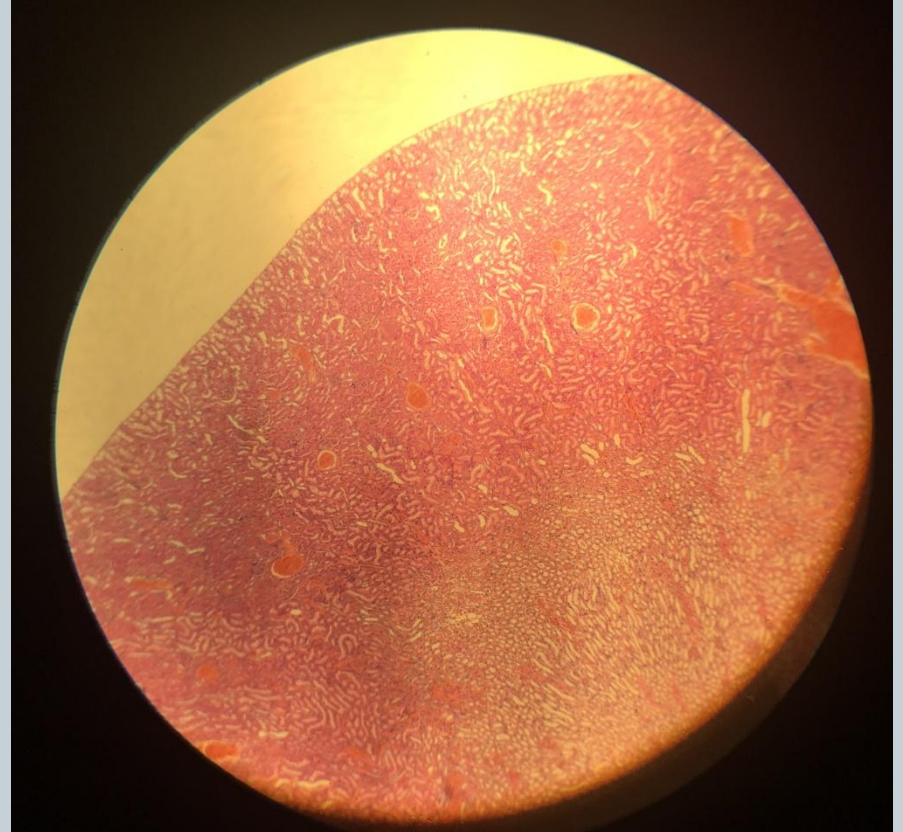
ПОДЖЕЛУДОЧНАЯ ЖЕЛЕЗА.

Окраска гематоксилином и эозином.



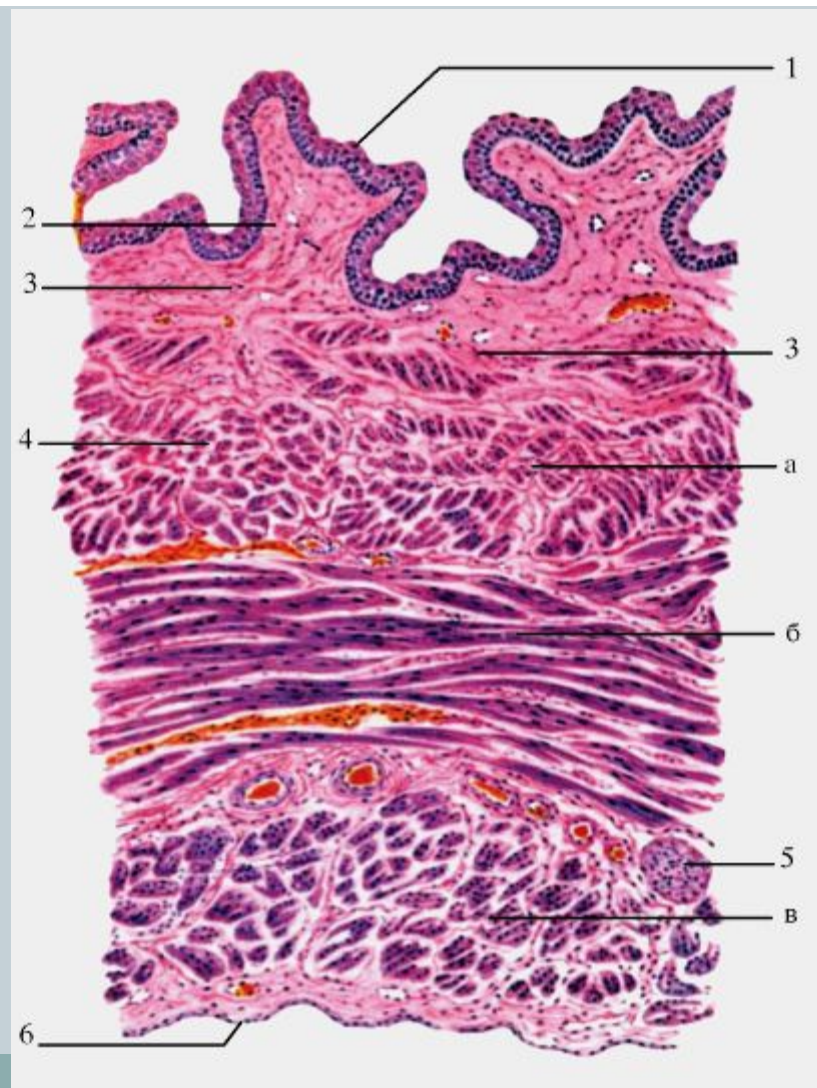
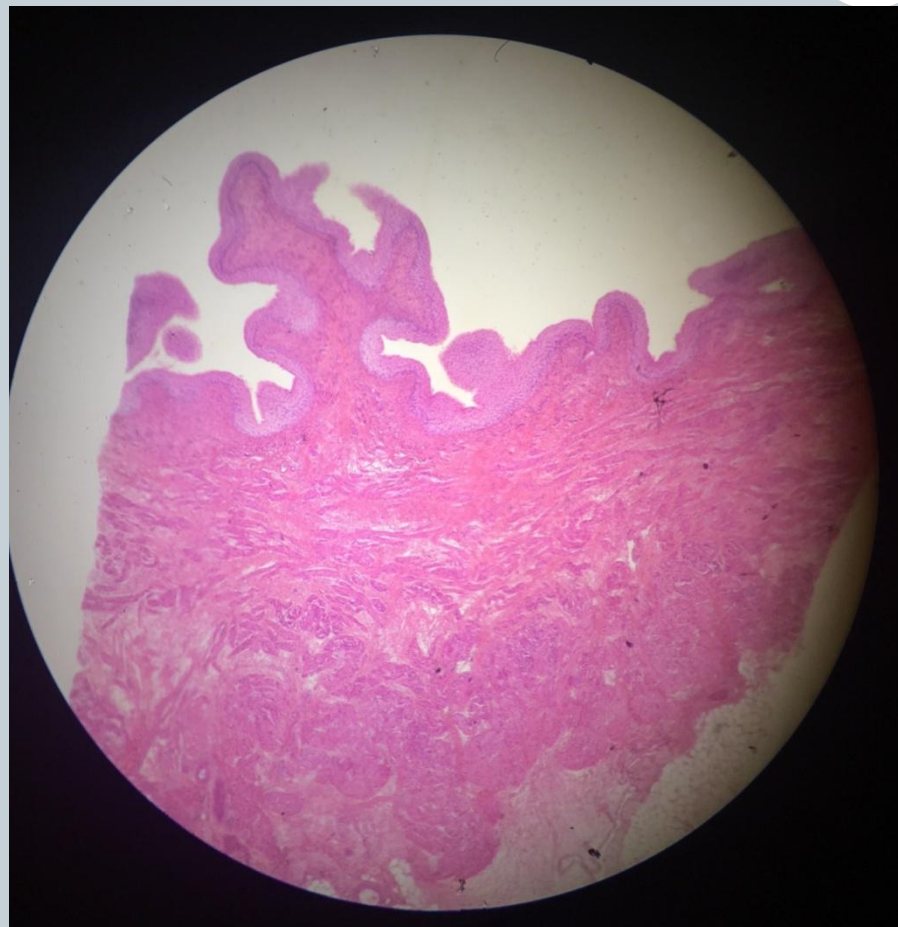
ПОЧКА.

Окраска гематоксилином и эозином.



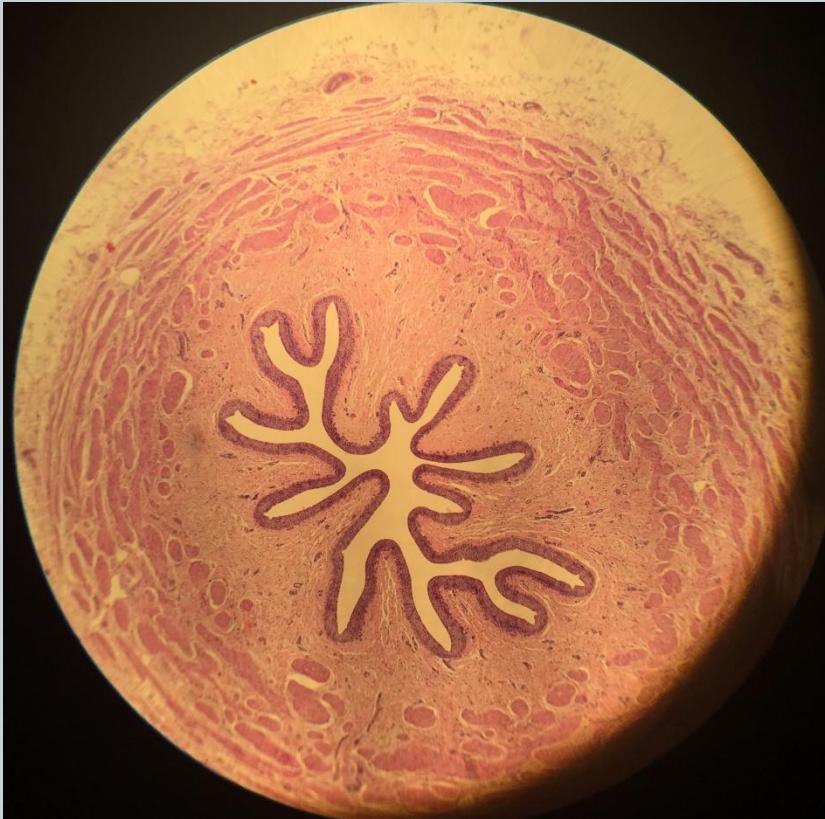
Мочевой пузырь.

Окраска гематоксилином и эозином.



Мочеточник.

Окраска гематоксилином и эозином.



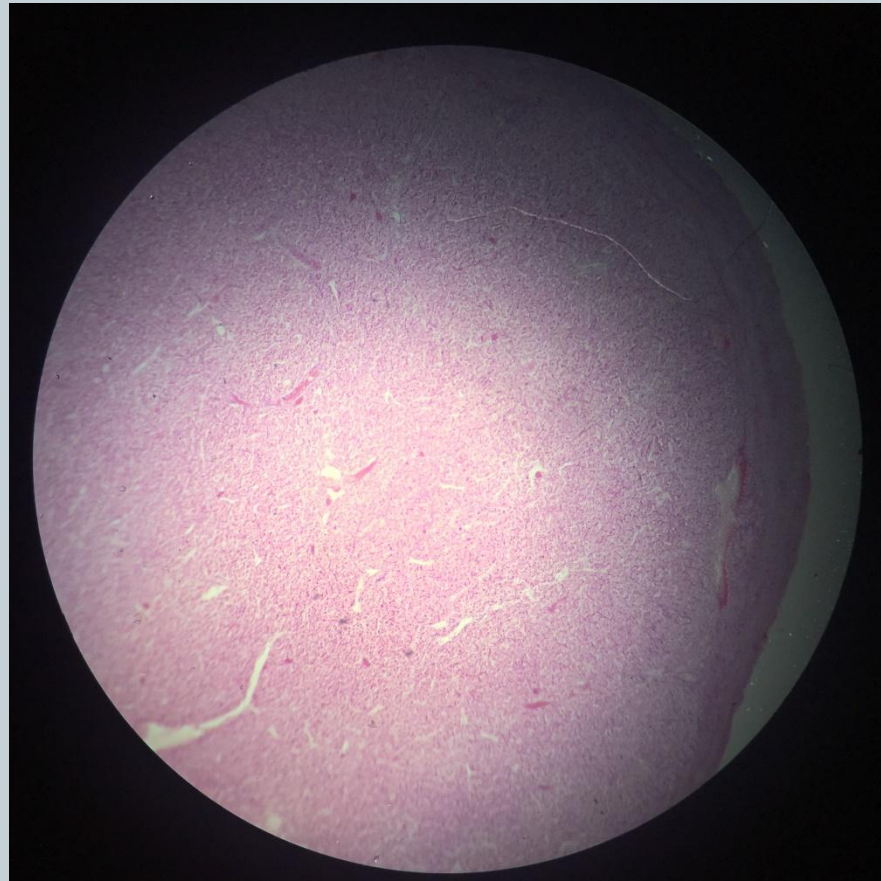
ЯИЧНИК.

Окраска гематоксилином и эозином.



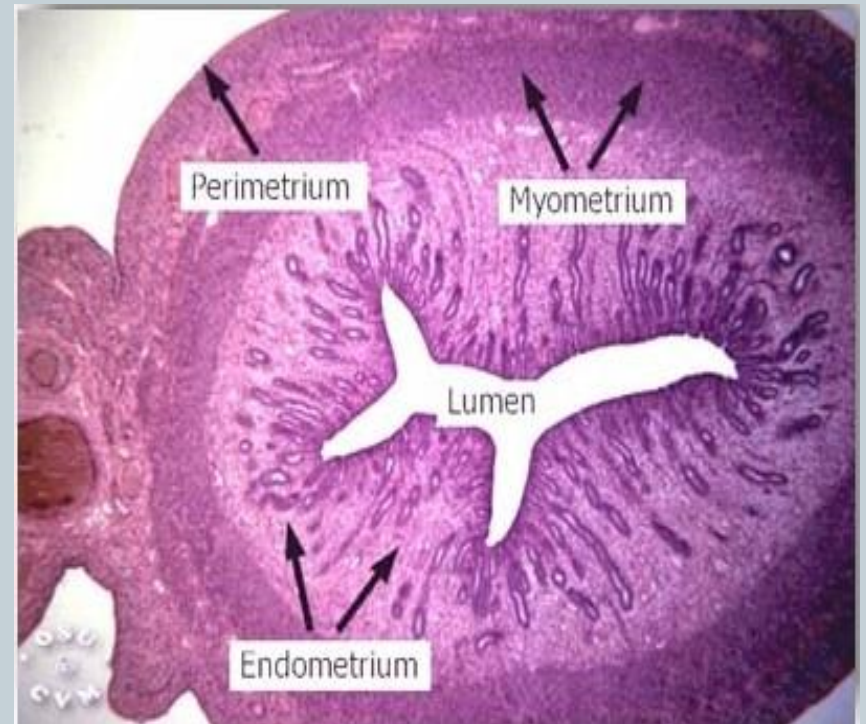
Желтое тело яичника.

Окраска гематоксилином и эозином.



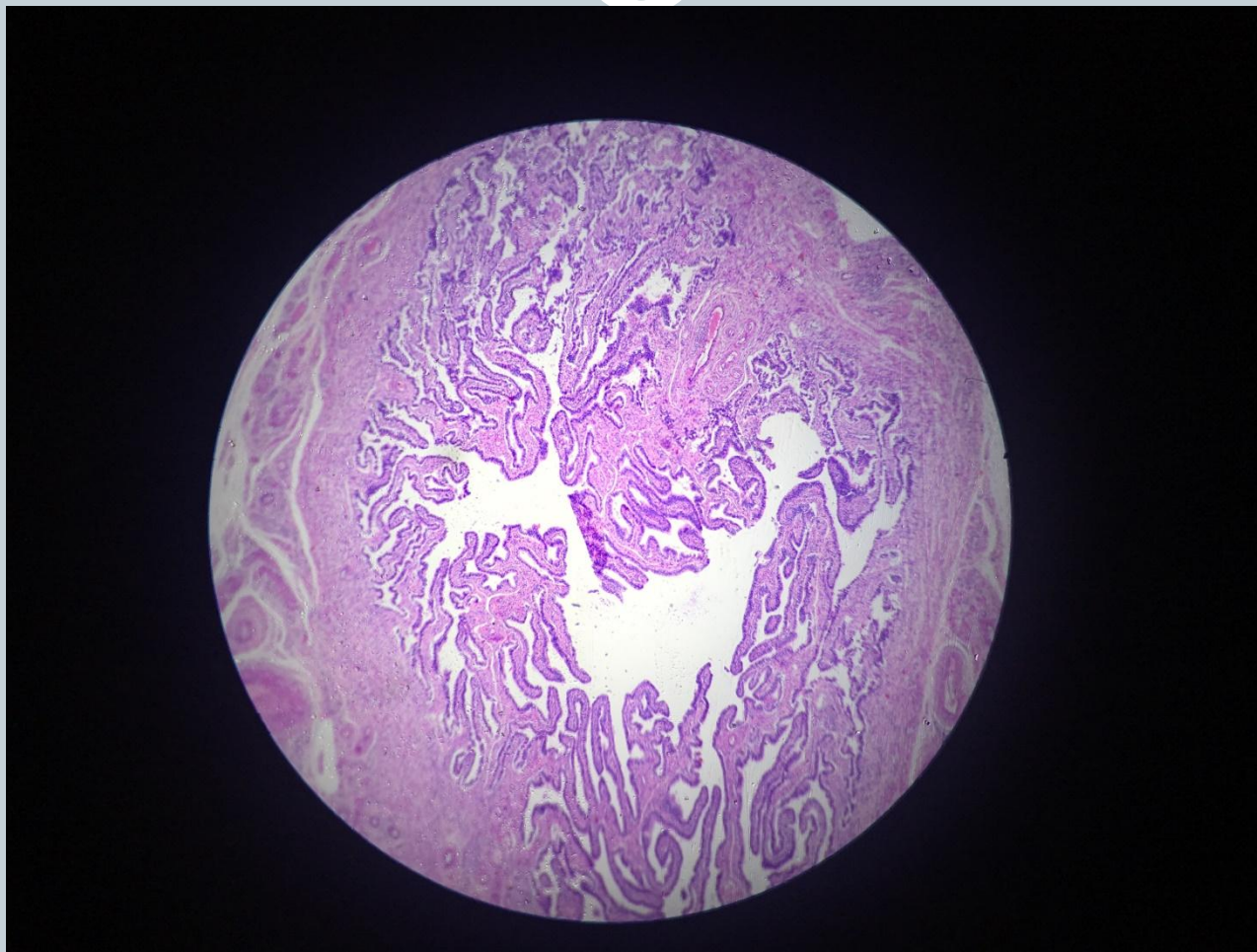
Матка.

Окраска гематоксилином и эозином.



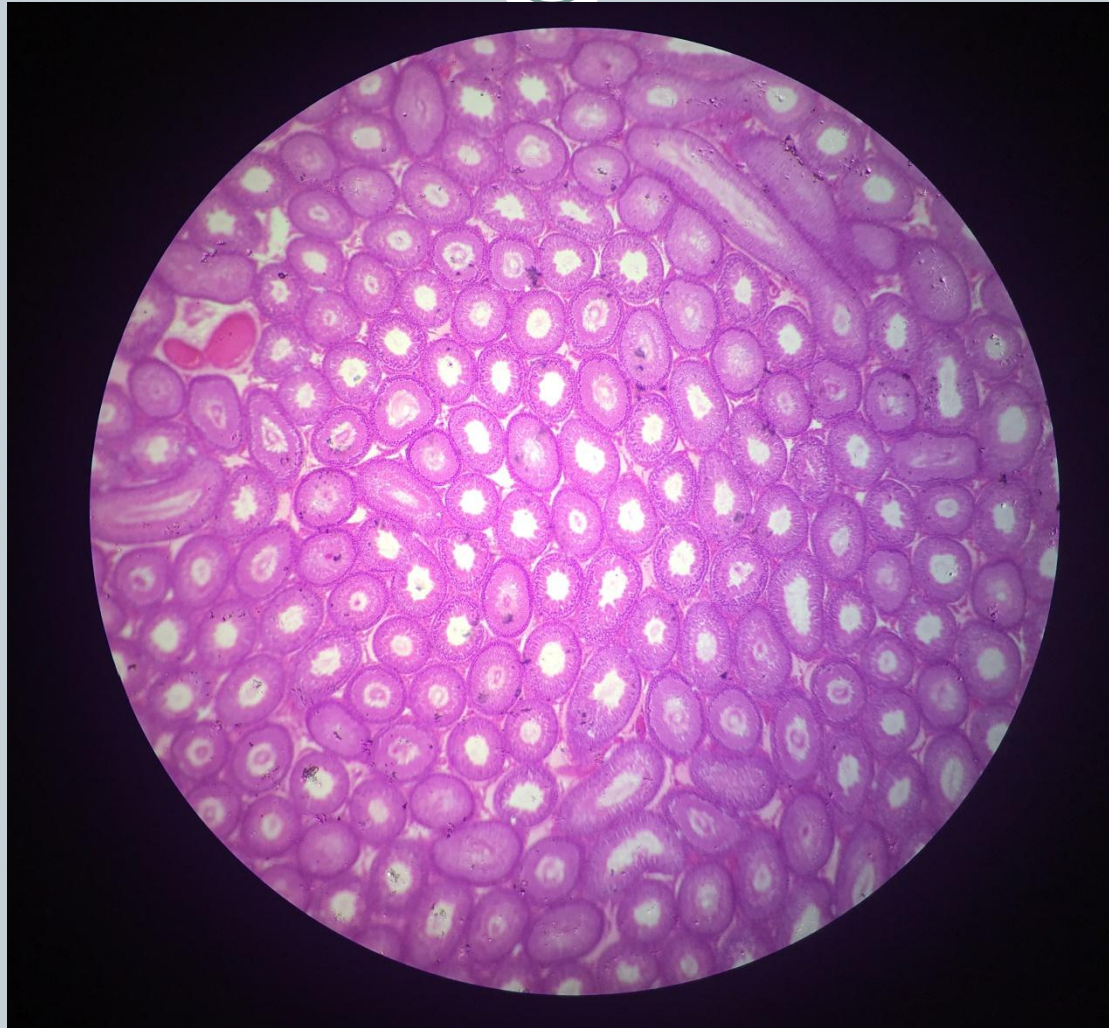
Маточная труба.

Окраска гематоксилином и эозином.

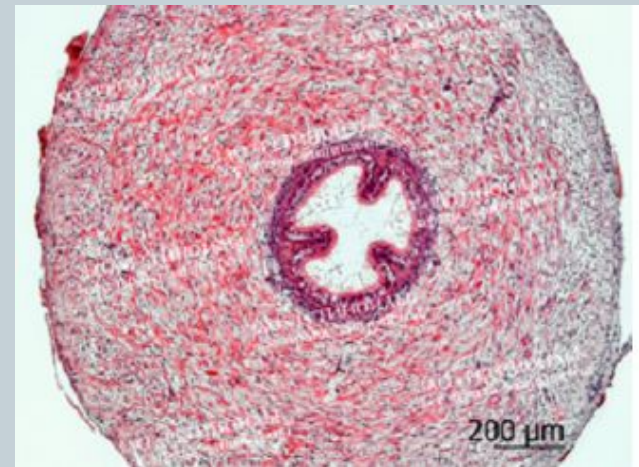


Яичко.

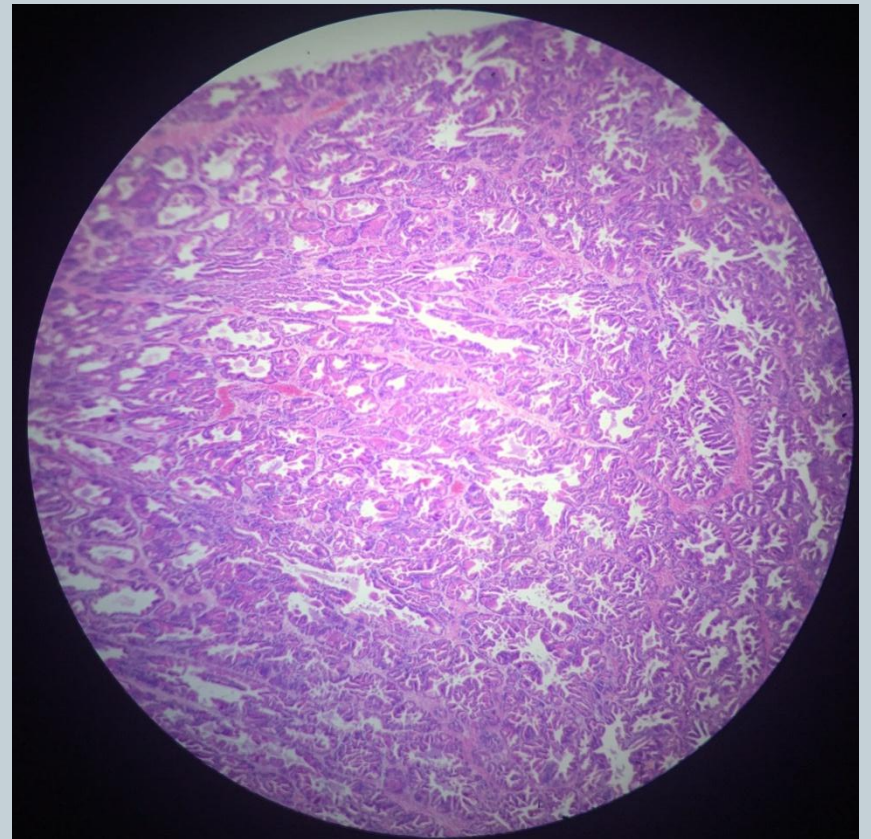
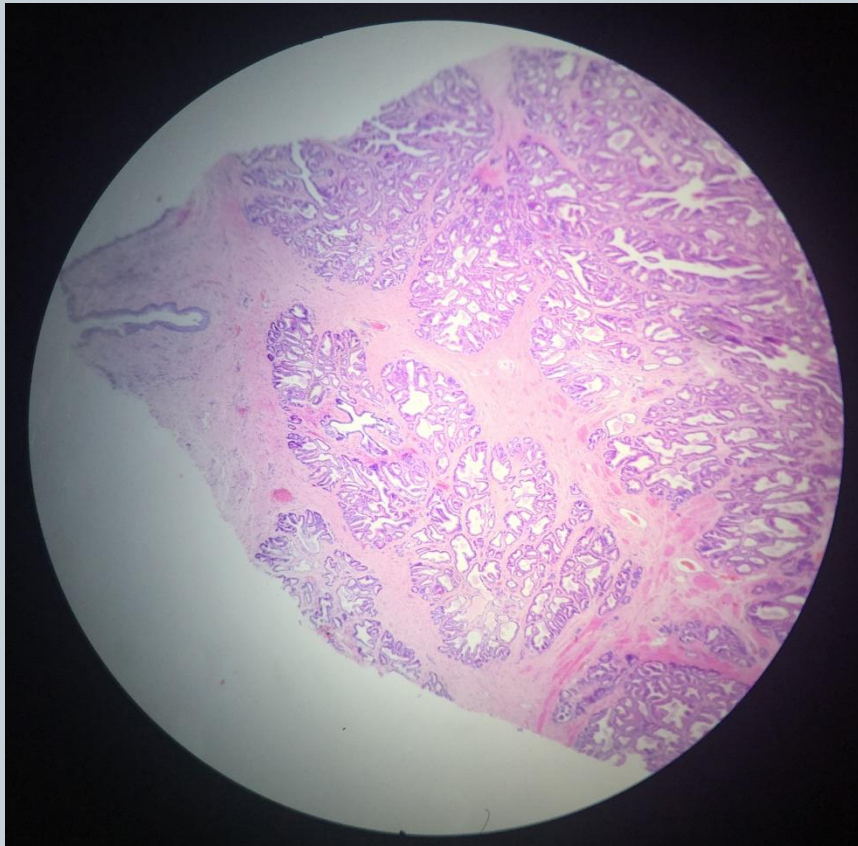
Окраска гематоксилином и эозином.



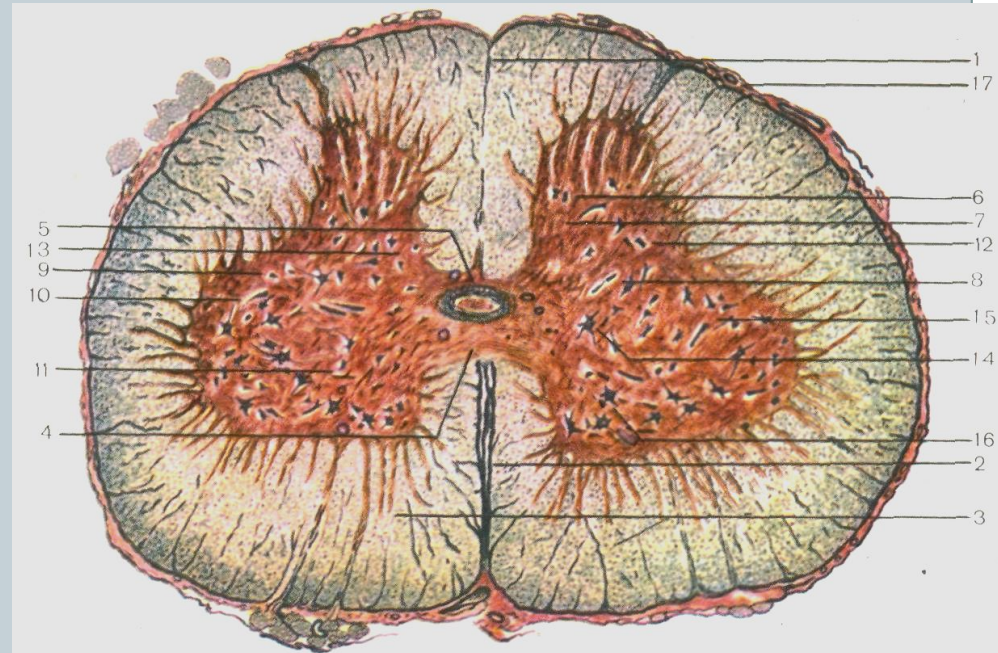
Семявыносящий проток. Окраска гематоксилином и эозином.



Предстательная железа. Окраска гематоксилином и эозином.

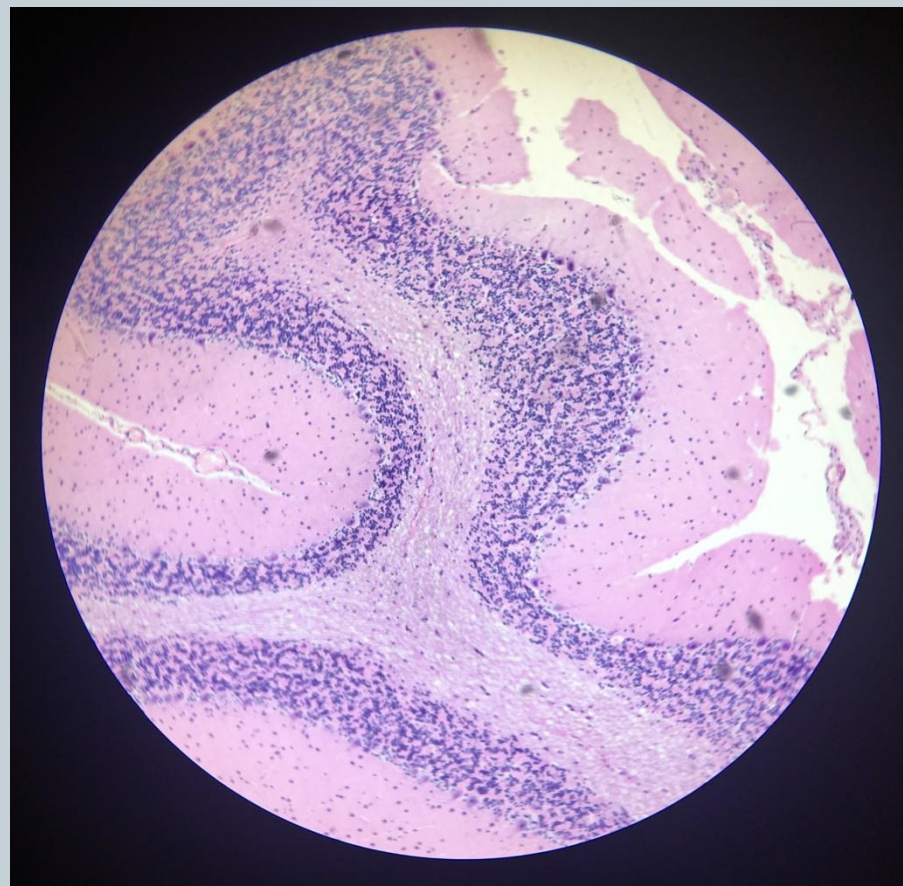
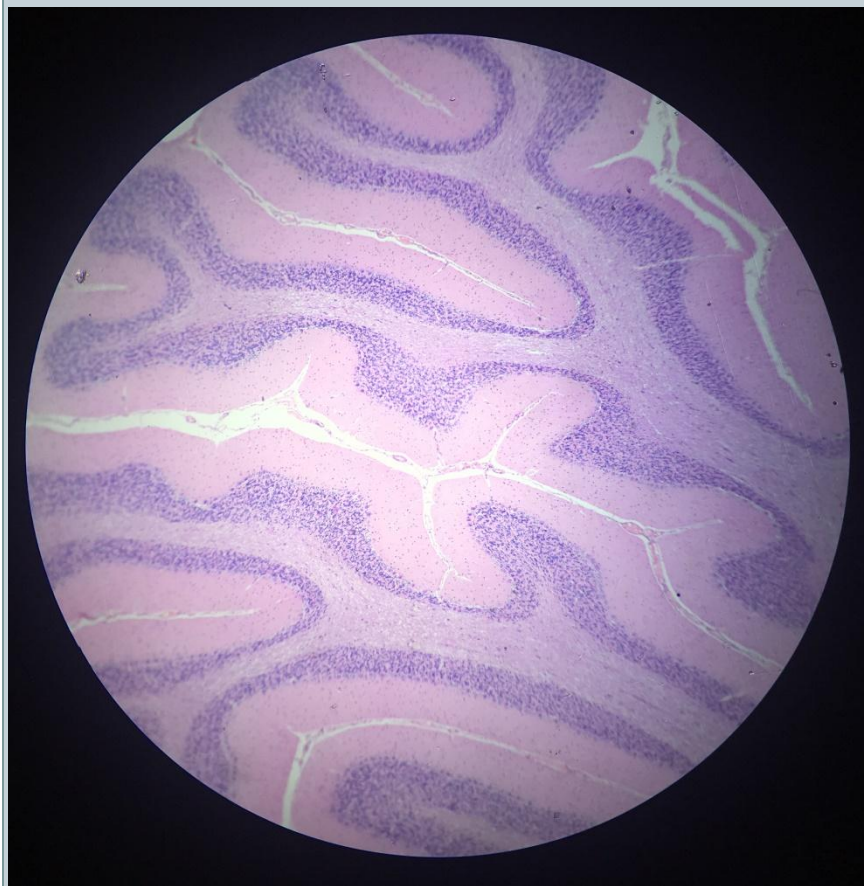


Спинной мозг. Импрегнация серебром.

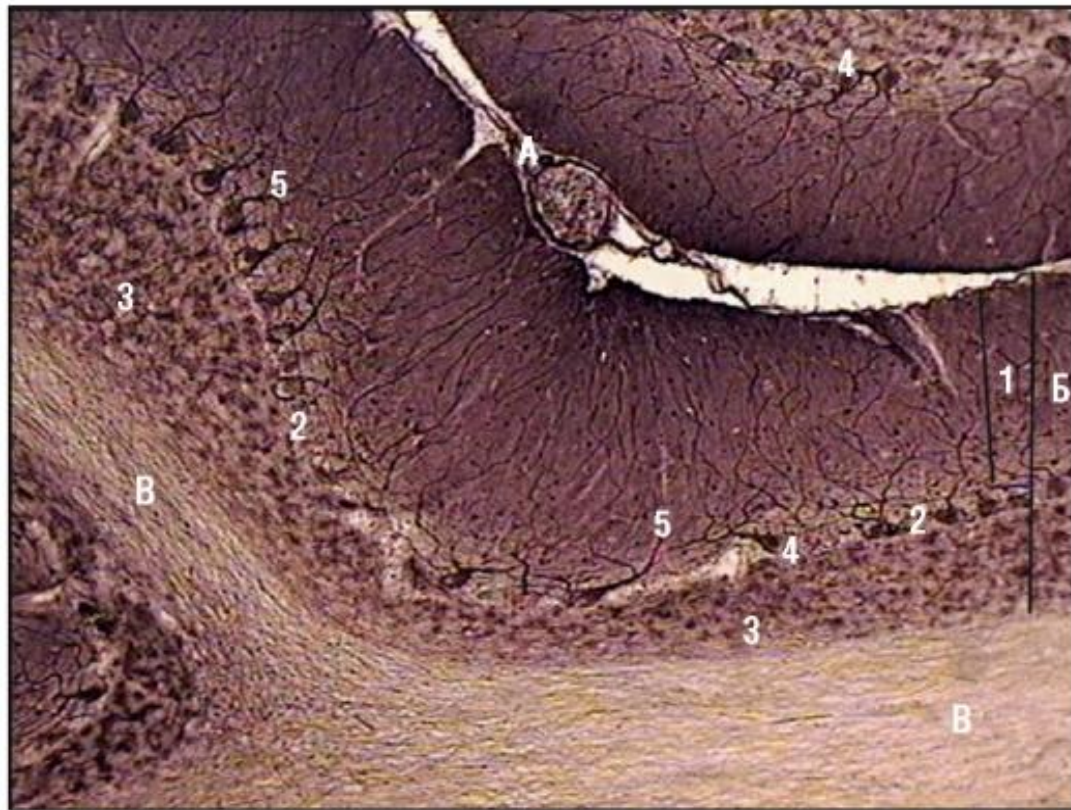


Мозжечок.

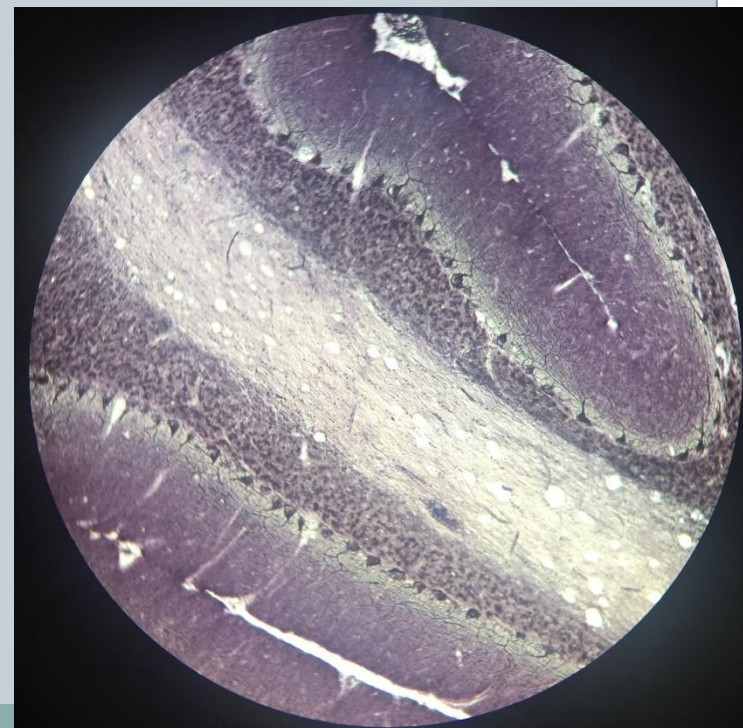
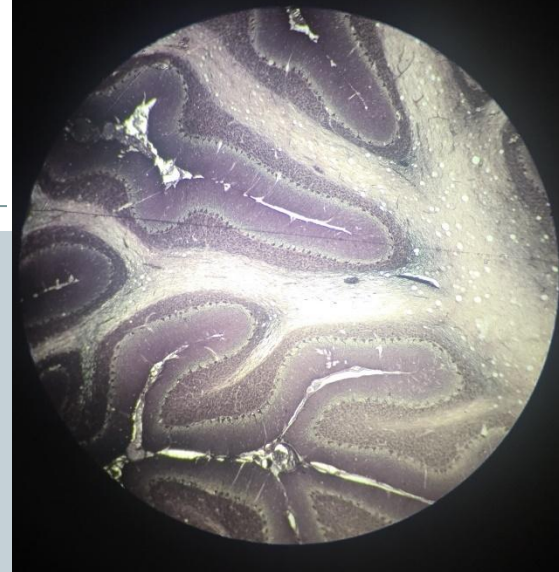
Окраска гематоксилином и эозином.



Мозжечок. Импрегнация серебром.



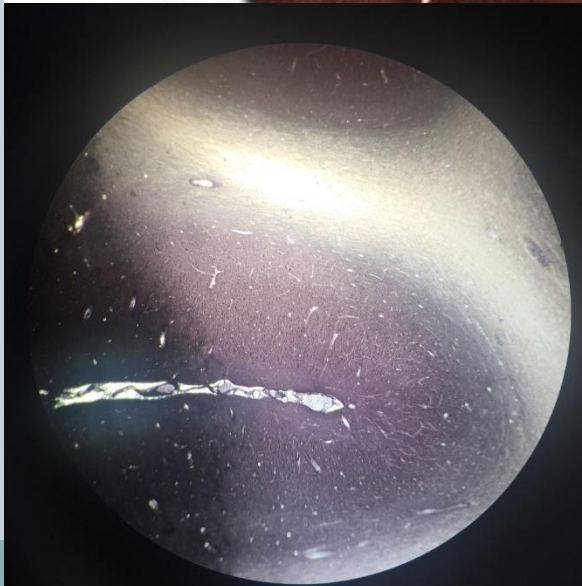
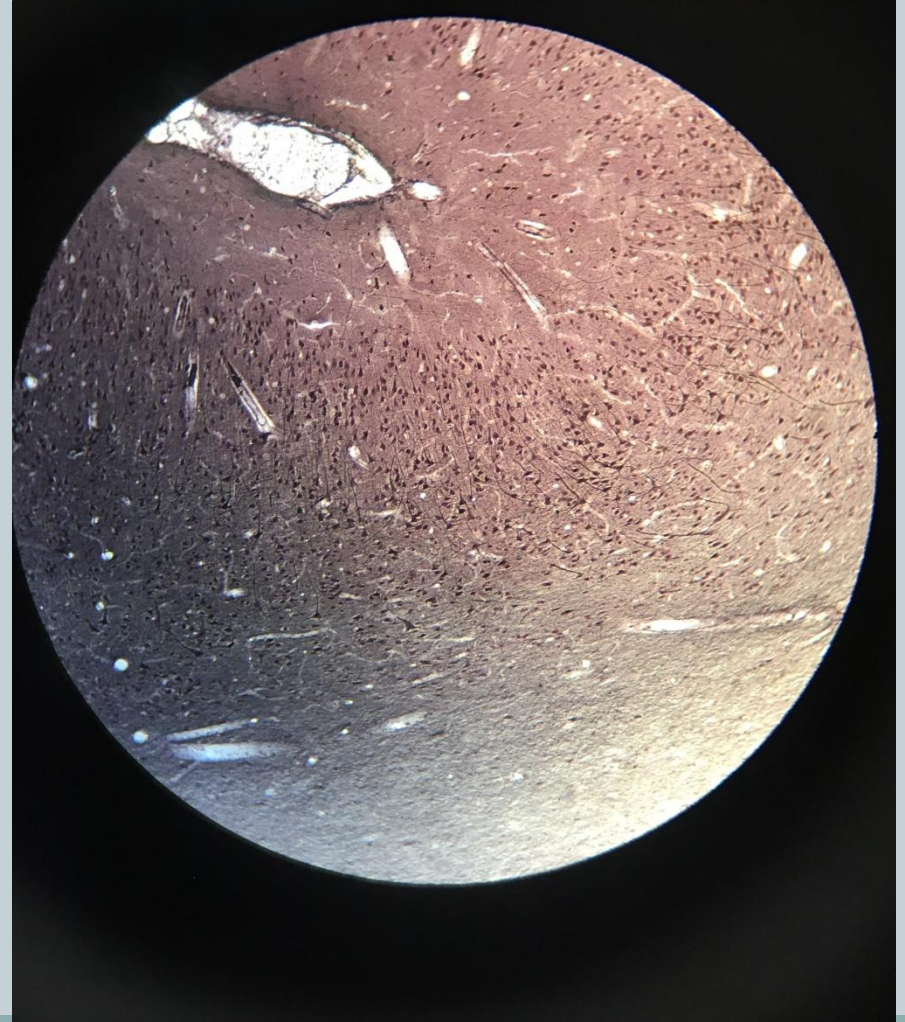
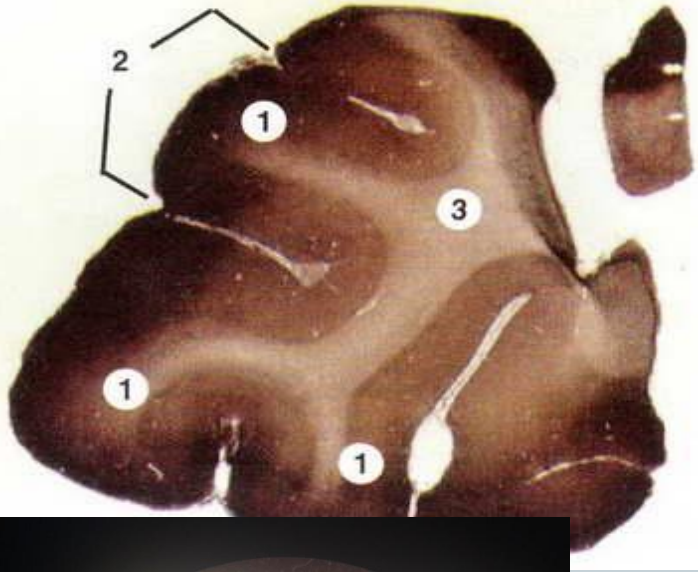
А - мягкая мозговая оболочка с гемососудом; Б - серое вещество. Кора мозжечка: 1 - молекулярный слой; 2 - ганглионарный слой; 3 - зернистый слой; 4 - тела грушевидных клеток Пуркинье; 5 - дендриты клеток Пуркинье; В - белое вещество



Кора больших полушарий головного мозга

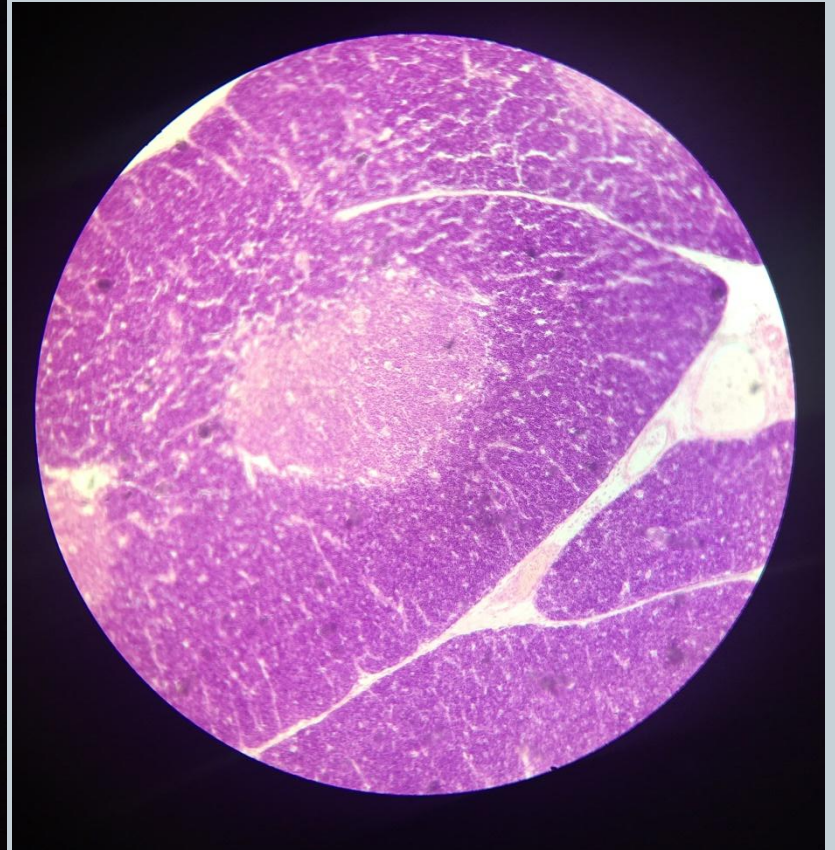
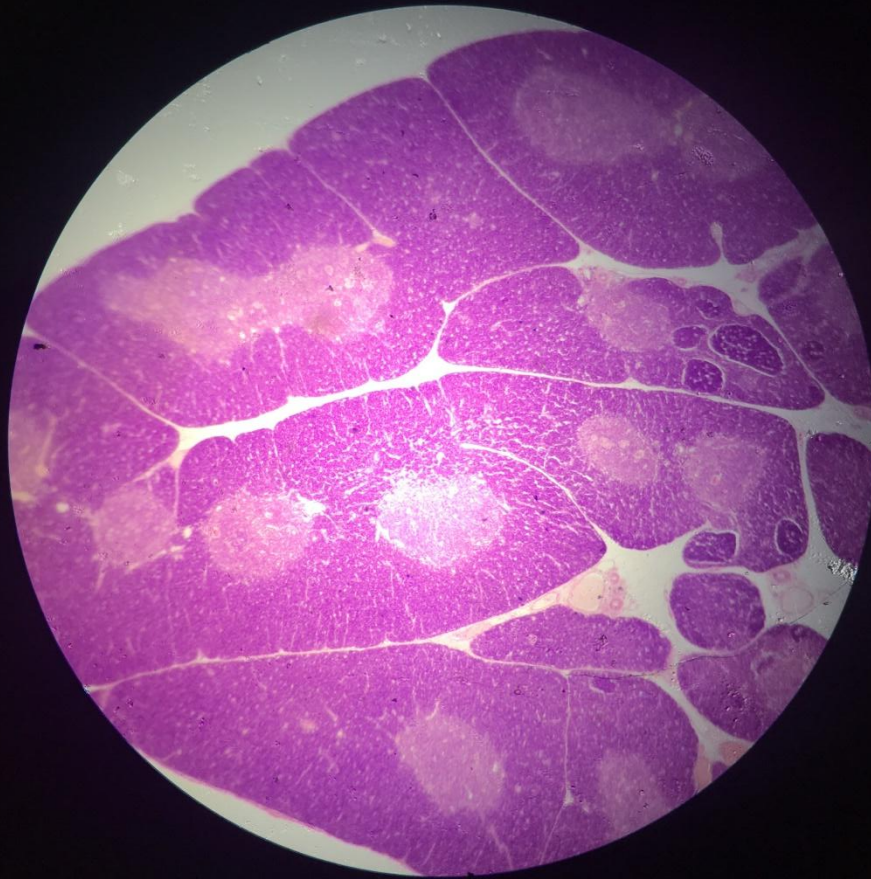
Импрегнация азотнокислым серебром

(малое увеличение)



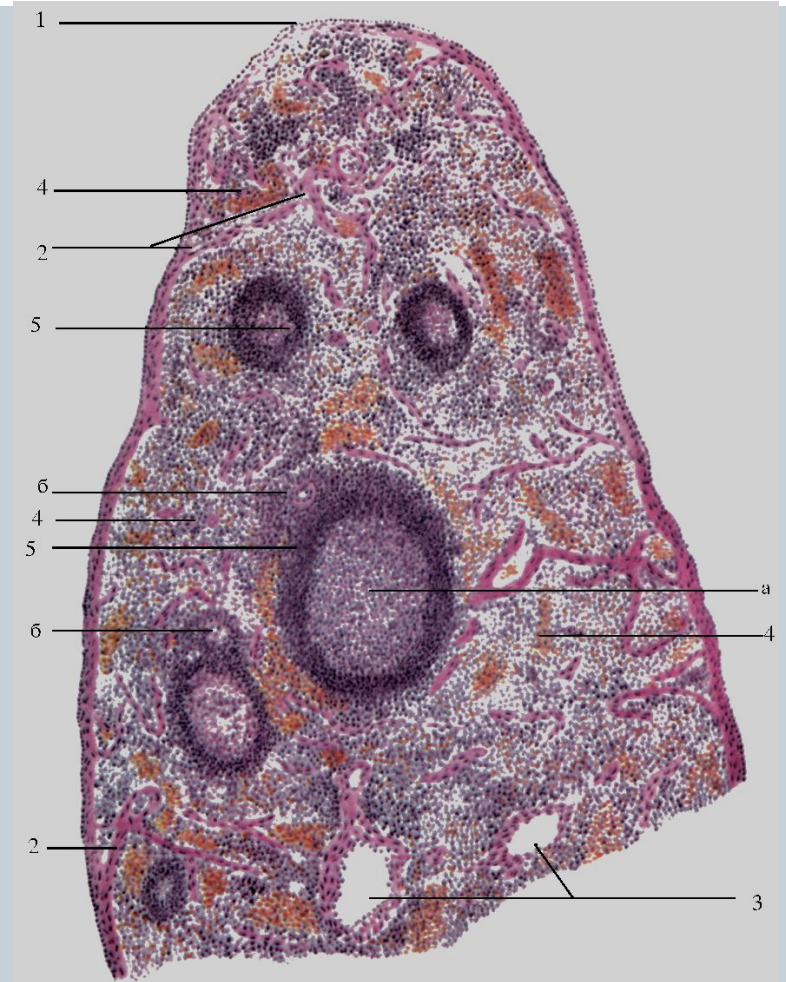
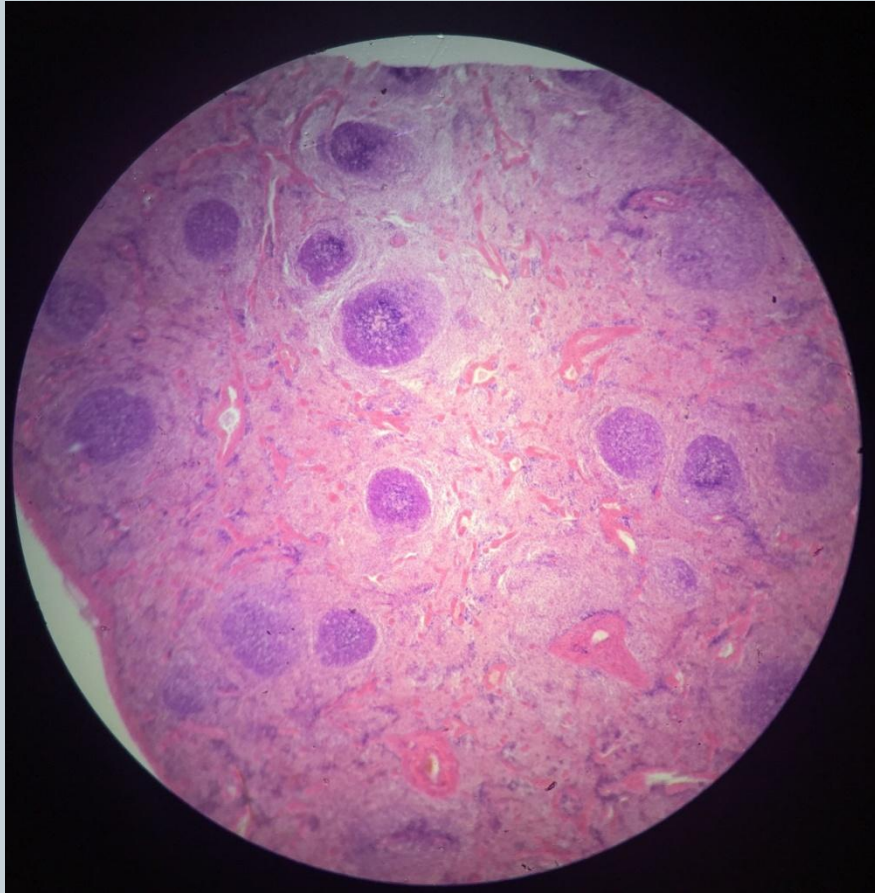
Тимус.

Окраска гематоксилином и эозином.



Селезенка.

Окраска гематоксилином и эозином.



Лимфатический узел. Окраска гематоксилином и эозином.

