

Символіка церковного текстилю



Виконали студентки IV курсу групи ХТ
Сікорська Вероніка
Данільченко Анастасія

ПЛАН

1. Вступ;

2. Символічне значення текстилю;

3. Символіка кольору;

4. Церковне текстильне начиння

4.1 Катапетасма;

4.2 Риза;

4.3 Плащаниця;

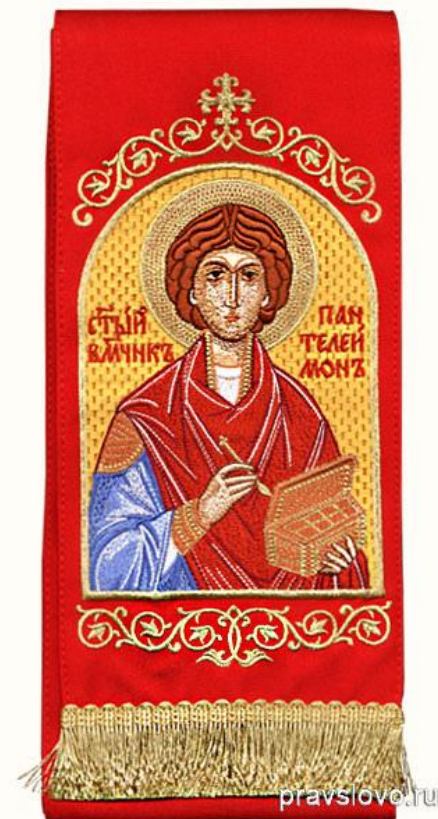
4.4 Хоругва;

4.5 Покрівці;

4.6 Возду́х;

4.7 Антимінс;

5. Заключення



Вступ

Цекровне начиння, виготовлене з текстилю, окрім утилітарності та практичності несе змістове та символічне навантаження. Деякі елементи, такі як антими́нс, мають дуальний зміст. Визначальним фактором є доступність текстилю та коштовності декорування. Тому текстильні елементи є обов'язковими при процесіях.



I. Символічне значення текстилю



2. Символіка кольору



3.Церковне текстильне начиння:

Катапетасма;

Риза;

Плащаниця;

Хоругва;

Покрівці;

Возду х;

Антимінс

Катапетасма (грец. завіса) – завіса, яка знаходиться за царськими вратами і закриває їх з боку вівтаря.



Катапетасма для Спаського собор
в Полоцьку.



Катапетасма XVII ст.
Афон, монастир



Катапетасма
Микільської
церкви в Східному
мікрорайоні м.
Тюмені

Катапетасма.
Софійський собор
у Вологді, Царські
врата іконостасу .

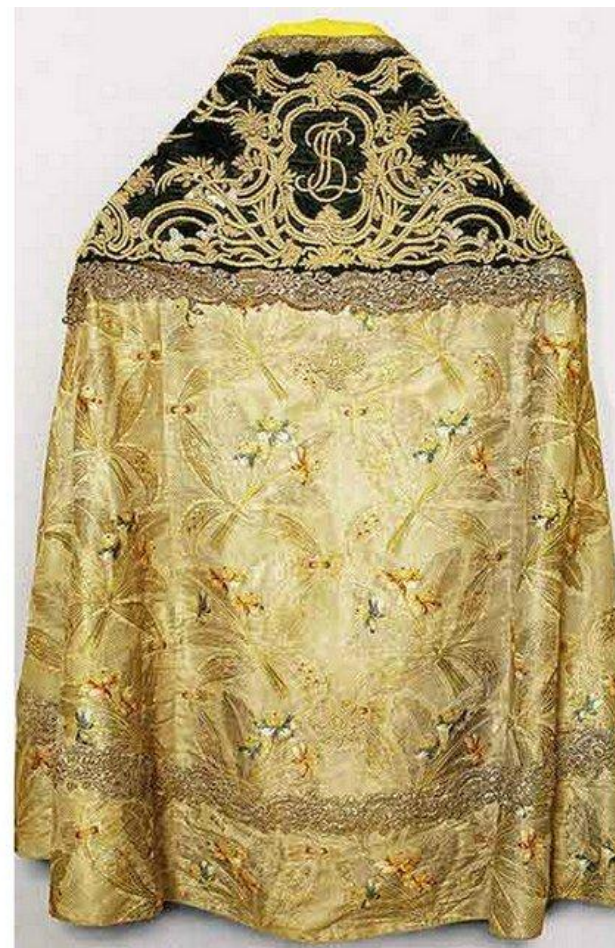
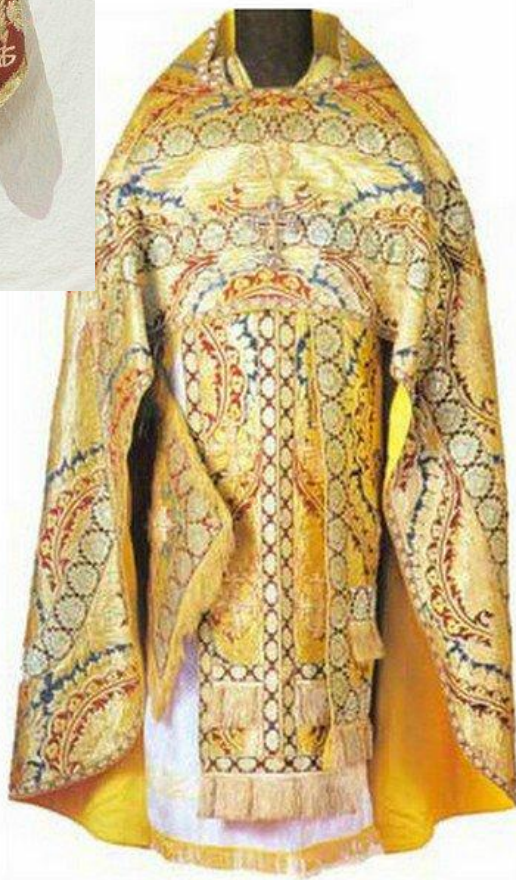


Риза

1) верхнє облачення священика при богослужінні.

2) покривало на аналоях, престолі і жертovníку.



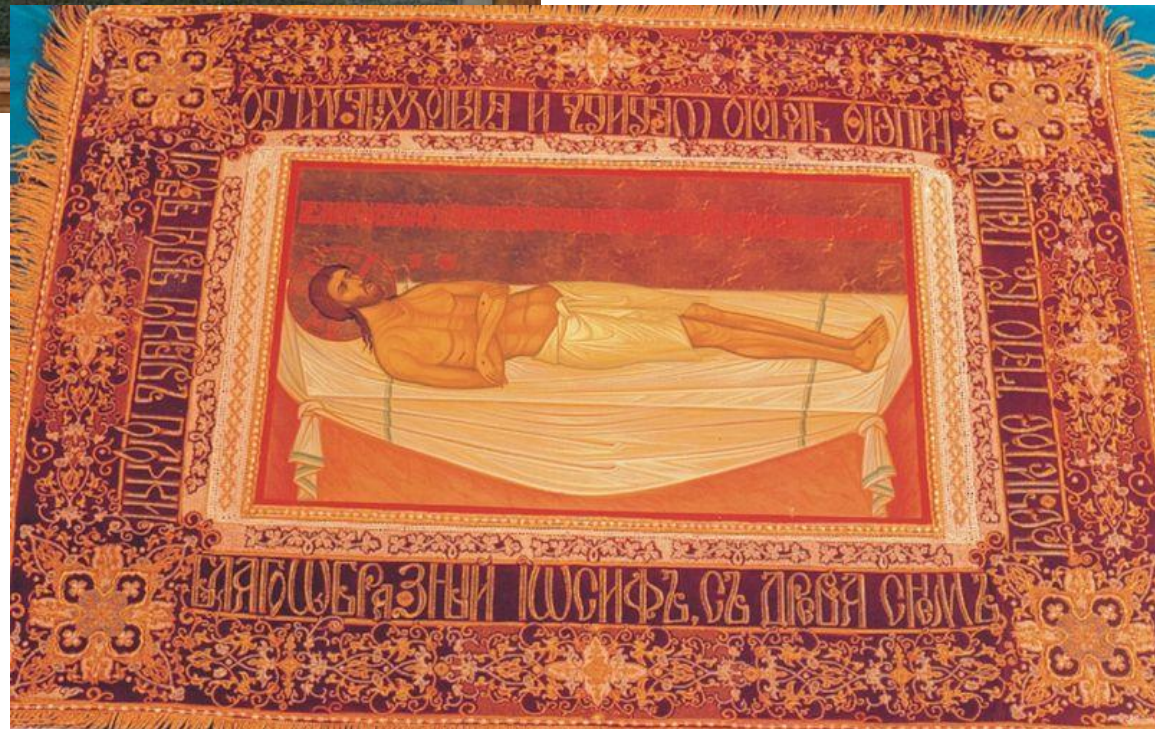


Плащаниця - це плат великого розміру із збереженою відбитку Ісуса Христа



Приготування до Великої п'ятниці у Монастирі Св.
Василія Великого

Плащаниця.
Нижній
Новгород,
XVII століття



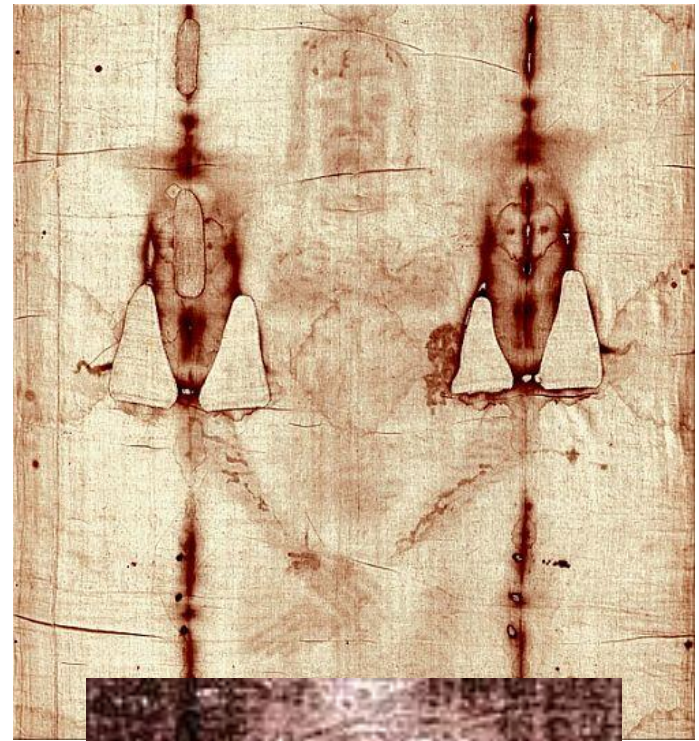
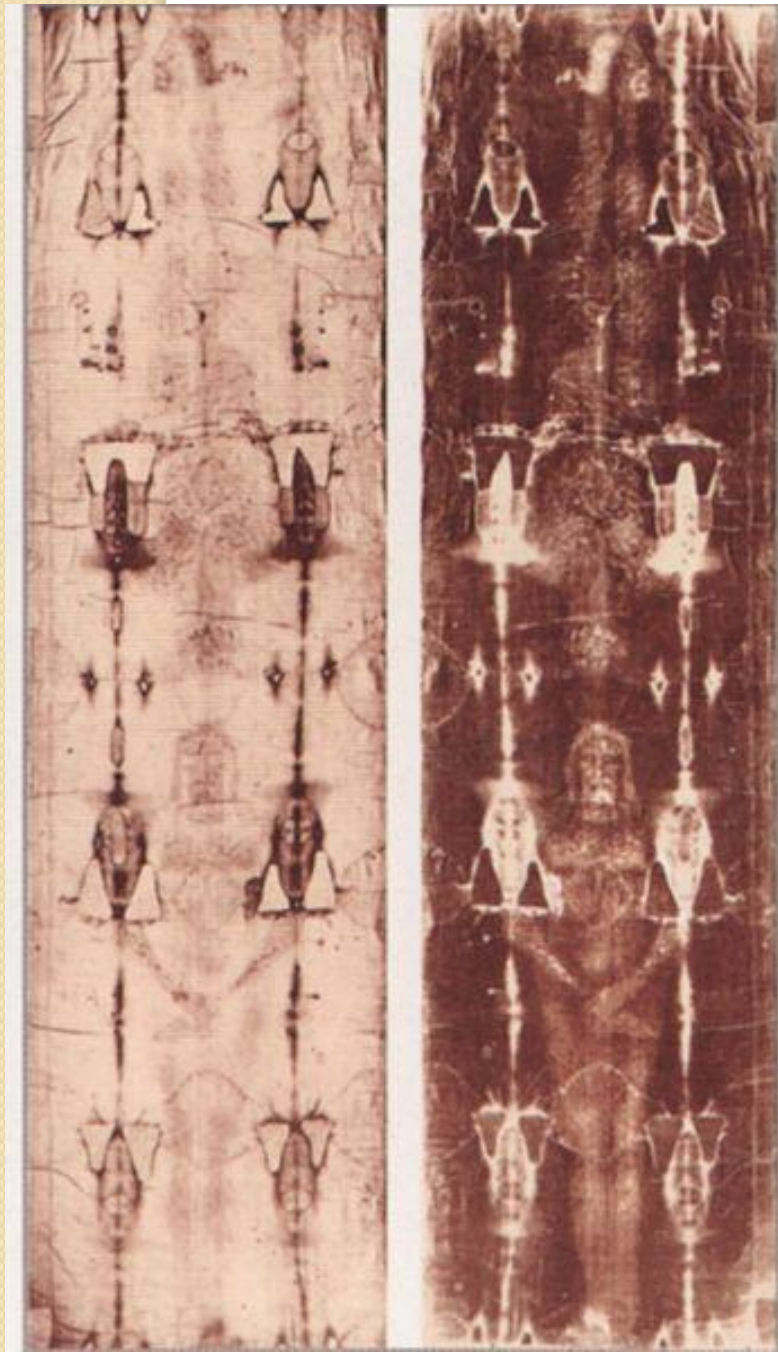
Плащаниця Ісуса
Христа. 1990 р.
Криворізький
Спасо-
Преображенський
кафедральний
собор.



Плащаниця Богородиці з Єрусалима

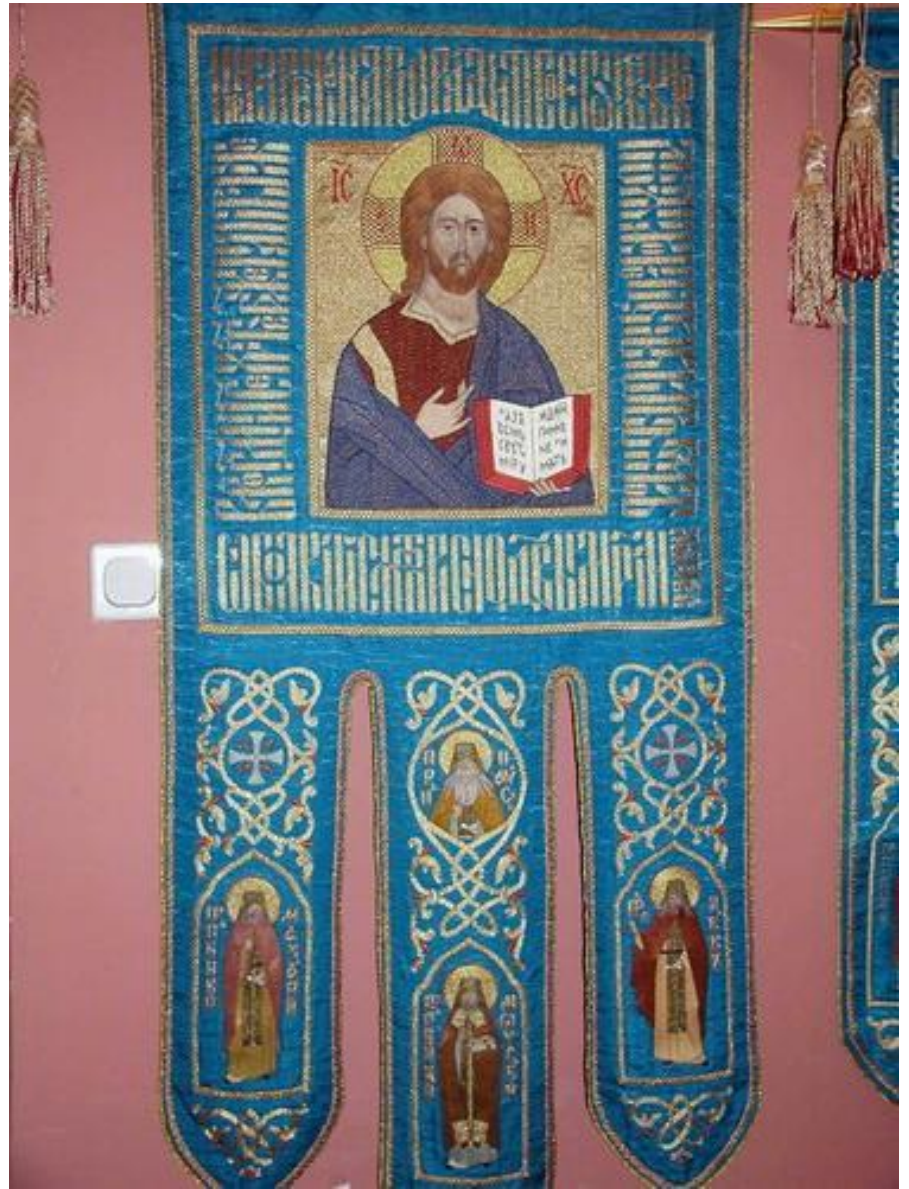
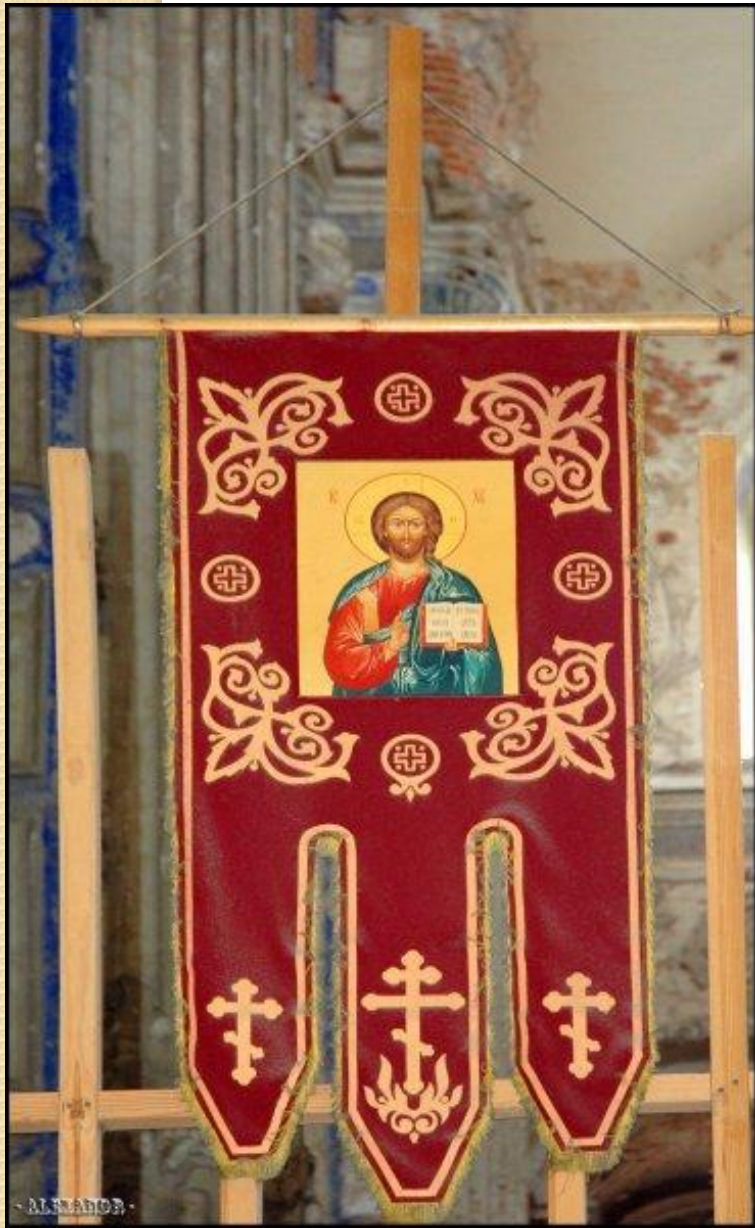
Туринська плащаниця (італ. Sindone di Torino) - християнська реліквія, чотириметрове лляне полотно, в яке, за переказами, Йосип з Ариматеї загорнув тіло Ісуса Христа після його хресних страждань і смерті. В даний час зберігається в соборі Святого Іоанна Хрестителя в Турині





Хоругва – православне знамя, укріплене на довгому держаку, полотнище із зображенням Ісуса Христа, Богородиці чи святих.





**Покрівці - два малих
текстильних плата (покриву),
якими покриваються окремо
чаша і дискос**





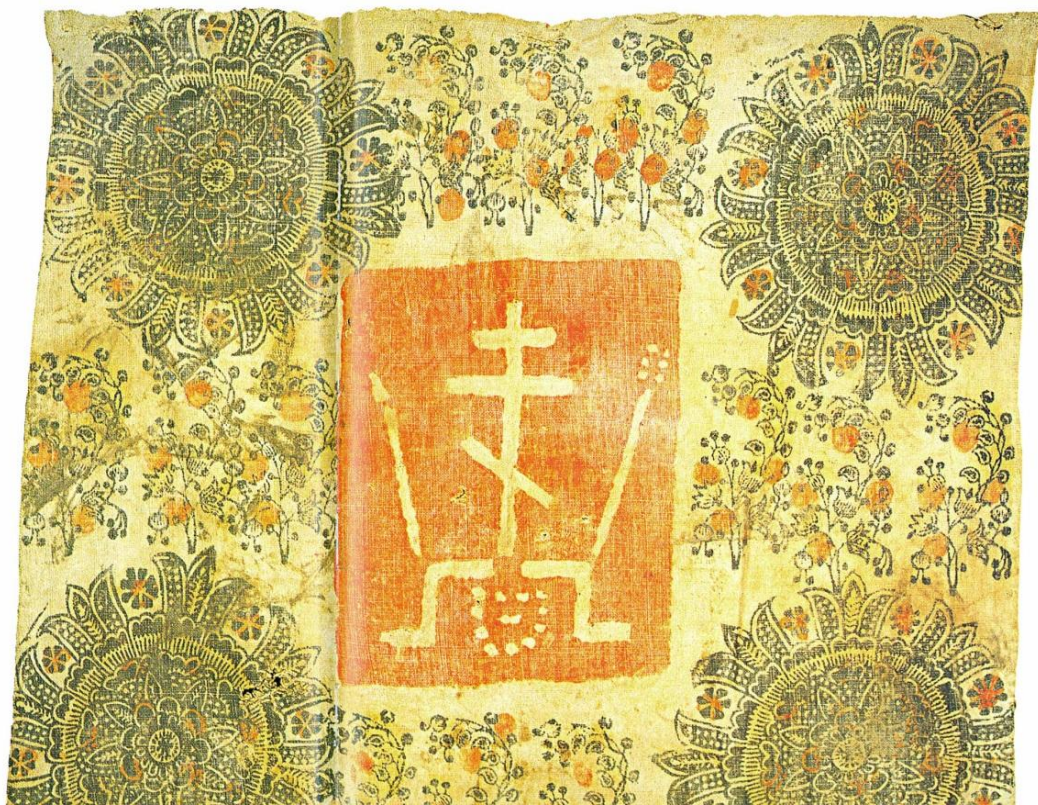
**Возду́х - великий
матерчатий плат (покрив),
котрий накриває і чашу і
дискос разом**





Oudel3.narod.ru

Антимінс - (грец. - замість і лат. Престол) - чотирикутний плат із шовкової або лляної матерії із зашитими часточками мощів, на якому здійснюється літургія.



Антимінс. Кін. 16 ст. Набивна тканина, Московія



Храм Покрова Божіої Матері 1913 р. С-Петербург

**Під час Літургії
антимінс
розгортається і на
ньому покладається
св. Дискос і Чаша**



**Священнослужителі
моляться біля
престолу, на якому
лежить розгорнутий
антимінс. Йде
Божественна літургія**



Заклучення

Текстиль у Церкві виконує різносторонні функції- покриває, захищає, легко складається і переноситься. Роль текстилю в церковному ужитку зводиться не лише до функціональності- а й уособлює побутові речі Христа, зближуючи нас з Ним