The background features a complex financial chart with multiple data series. A prominent dashed white line slopes downwards from the top left, labeled '78.60%'. Other horizontal dashed lines are labeled '61.80%', '50.00%', and '28.19%'. The chart includes candlestick patterns and several moving average lines. Text labels like 'indexes - day, 12', 'indexes - day, 55', 'indexes - day, 144', and 'indexes - day, 200' are visible. The x-axis shows months from 'October' to 'January', and the y-axis has numerical values ranging from 1500 to 1925. The main title is overlaid on a semi-transparent blue rounded rectangle.

***Технический
анализ
Финансовых
рынков***

Технический анализ

The background features a complex financial chart with multiple data series. A prominent blue line shows a peak followed by a decline, with several horizontal dashed lines representing different percentage levels: 78.60%, 61.81%, 50.00%, 38.19%, and 23.88%. The chart also includes candlestick patterns and other indicators. The x-axis is labeled with months like 'October', 'November', and 'December', and the y-axis has numerical values ranging from 1500 to 1925.

Графический анализ

Анализ фигур рынка

Компьютерный анализ

The background features a complex financial chart with multiple data series. A prominent blue line shows a peak followed by a decline, with several horizontal dashed lines indicating retracement levels: 78.60%, 61.81%, 50.00%, 38.19%, and 23.88%. Other lines in purple and green represent different metrics. The x-axis is labeled with months like 'October', 'November', and 'December', and the y-axis has numerical values ranging from 1500 to 1925. The text is overlaid on a semi-transparent yellow rounded rectangle.

Графический анализ – изучение графиков цен, с целью прогнозирования их дальнейшего движения

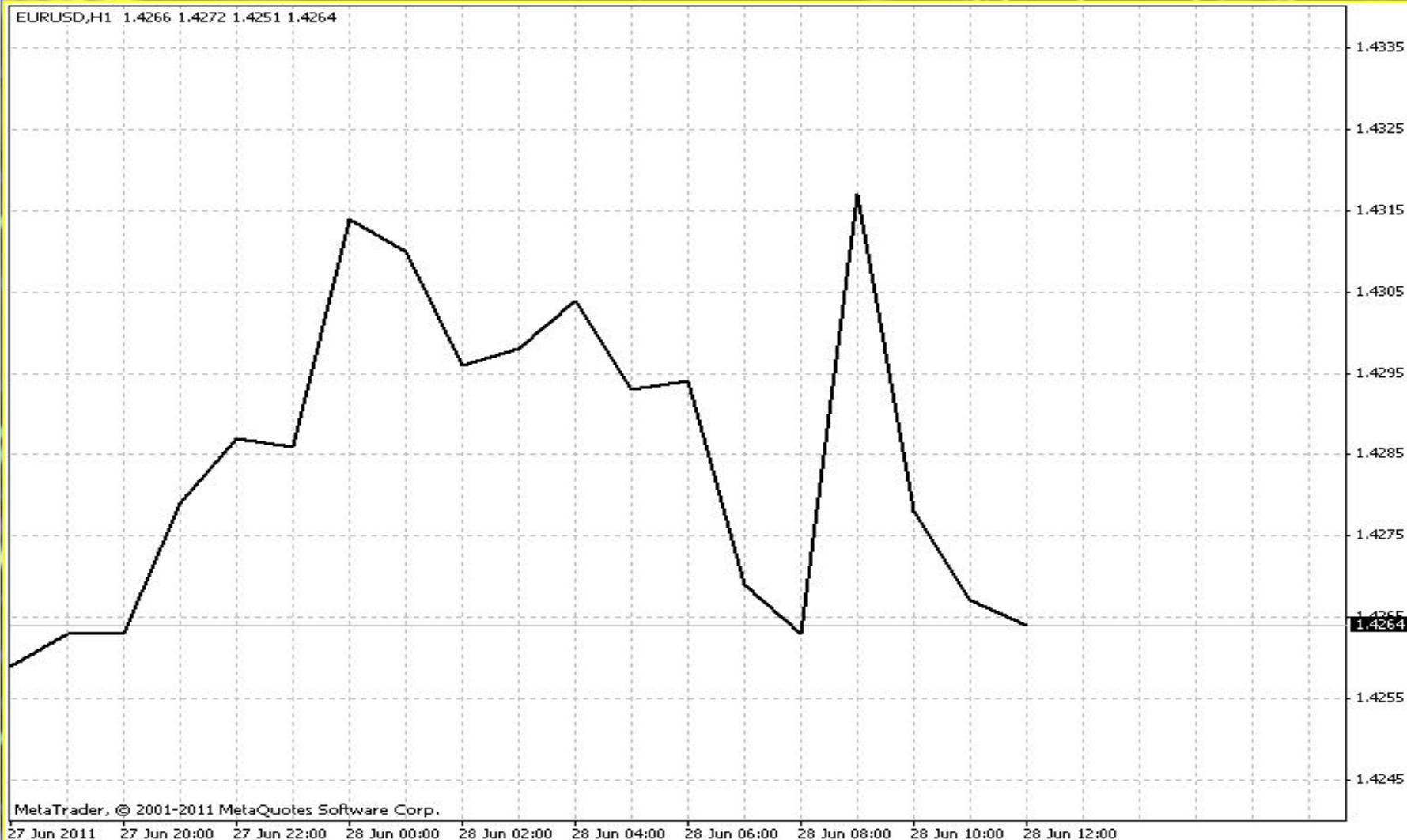
Типы графиков цен

Линейный график

График баров

График японских свечей

Линейный график



Бары

Бычий бар

Медвежий бар

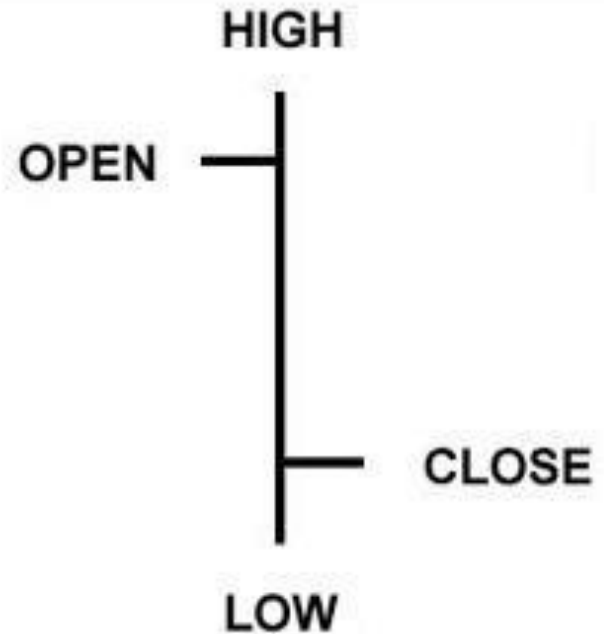
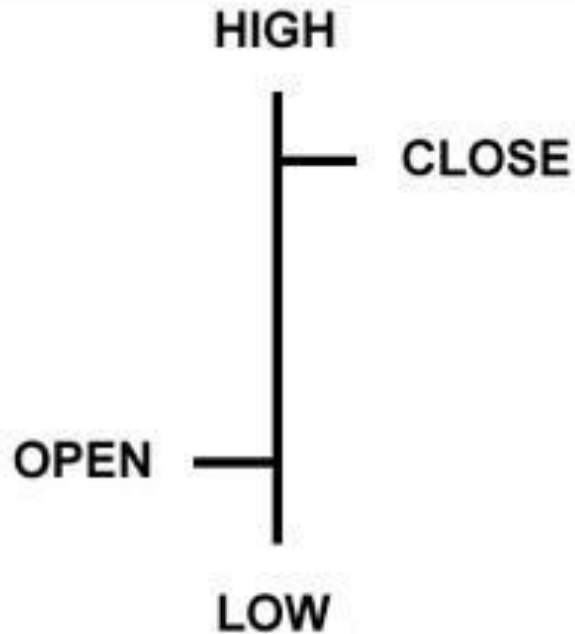
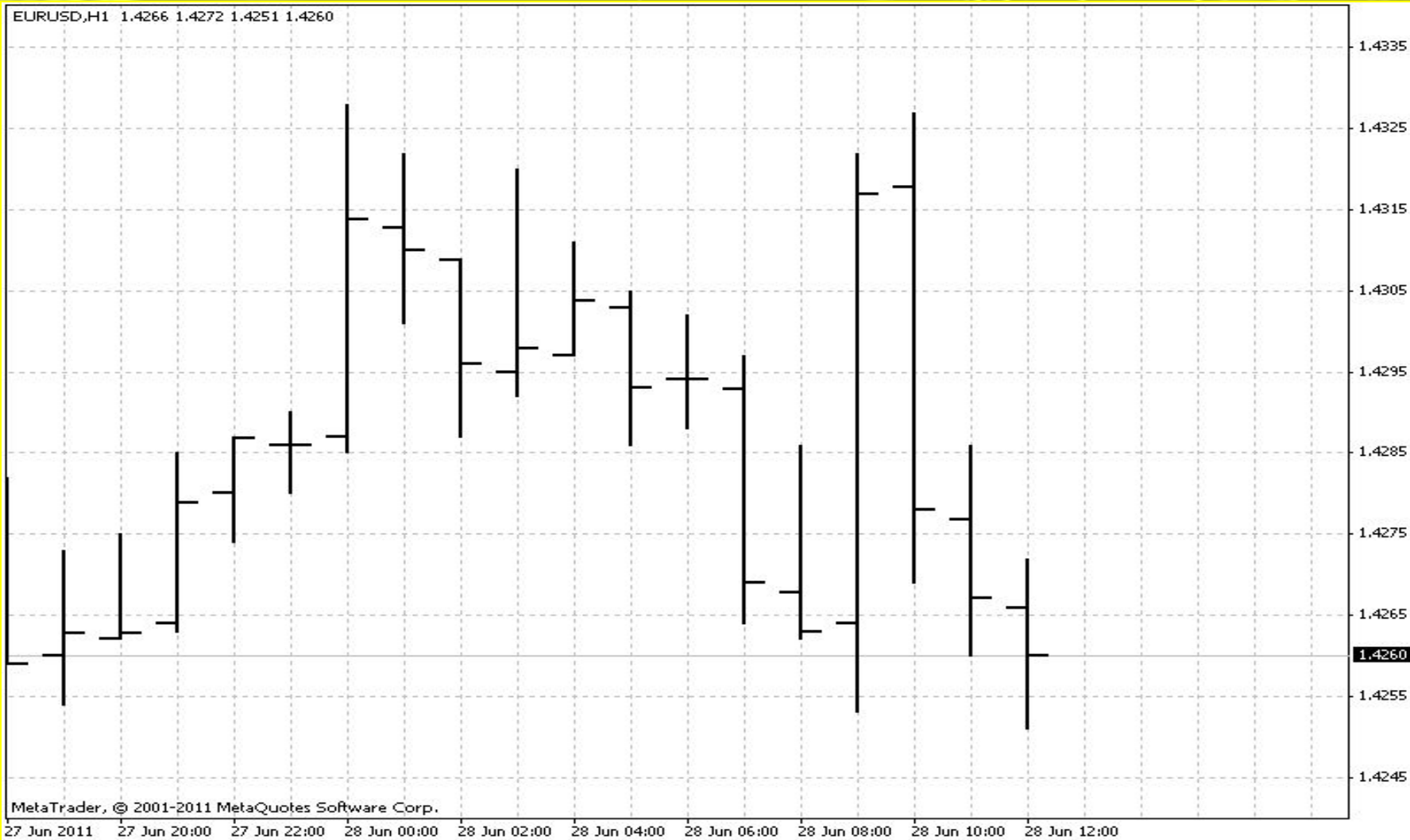


График баров



Японские свечи

Бычья свеча

Медвежья свеча



График японских свечей



Временные интервалы

M1 – минутный график

M5 – пятиминутный график

M15 – пятнадцатиминутный график

M30 – тридцатиминутный график

H1 – часовой график

H4 – четырёхчасовой график

D1 – дневной график

W – недельный график

MN – месячный график

Родоначальник технического анализа – Чарльз Доу

Доу основал «The Wall Street Journal», который стал одним из наиболее уважаемых финансовых изданий в мире. Он также изобрел известный Промышленный индекс Доу-Джонса как часть его исследования в движения рынка. Он развивал ряд принципов для того, чтобы понять и анализировать поведение рынка, которое позже стало известным как теория Доу, основа для технического анализа.





The background features a complex financial chart with multiple data series, including candlesticks and moving averages. A prominent dashed line indicates a 78.60% retracement. Other labels include 'indexes - day, 5' with a 61.81% marker, 'indexes - day, 12' with a 50.00% marker, 'indexes - day, 55', and 'indexes - day, 200'. The x-axis shows months from October to January, and the y-axis has numerical values from 1500 to 1925. Three yellow-bordered text boxes are overlaid on the chart, each connected to the main title box by a yellow line.

Три Постулата Чарльза Доу

Цена учитывает всё

Движение цен подчинено тенденциям

История повторяется

Графический анализ

1. Выявление тенденции. Технические линии.

Тенденция – Trend (Тренд)

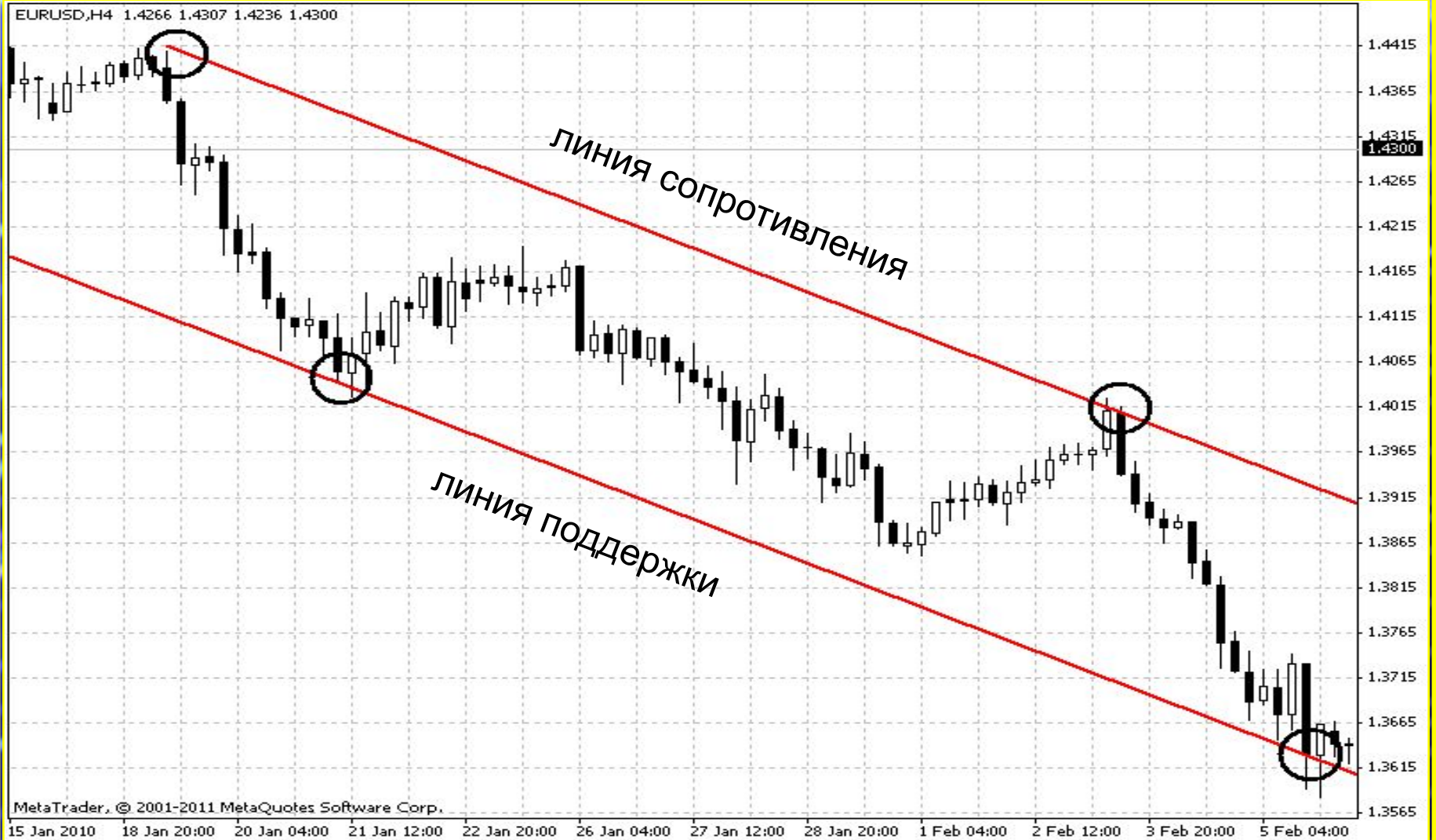
Разновидность тренда:

- Восходящий тренд (up trend)
- Нисходящий тренд (down trend)
- Боковой тренд (range, flat)

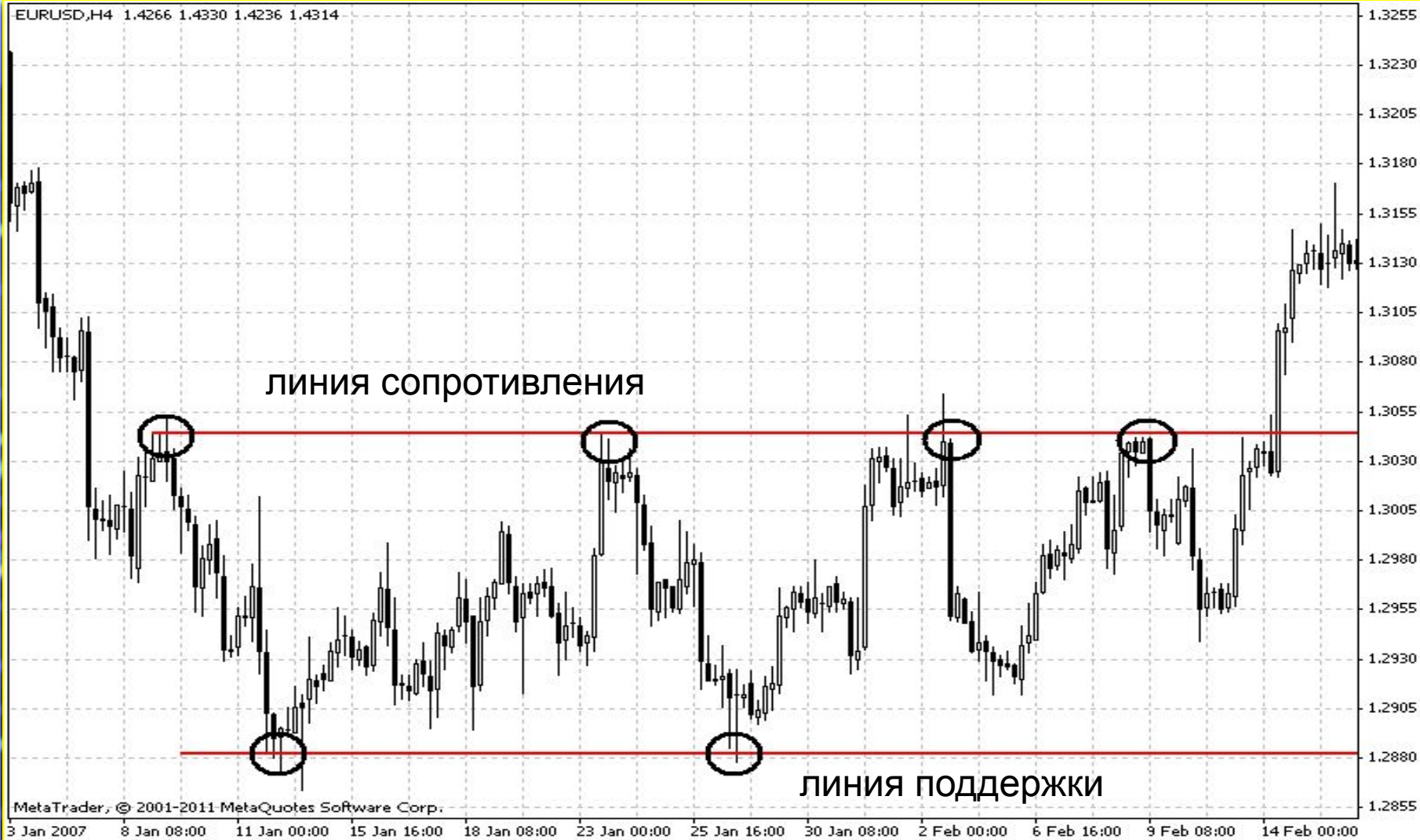
Восходящий тренд



Нисходящий тренд



Боковой тренд

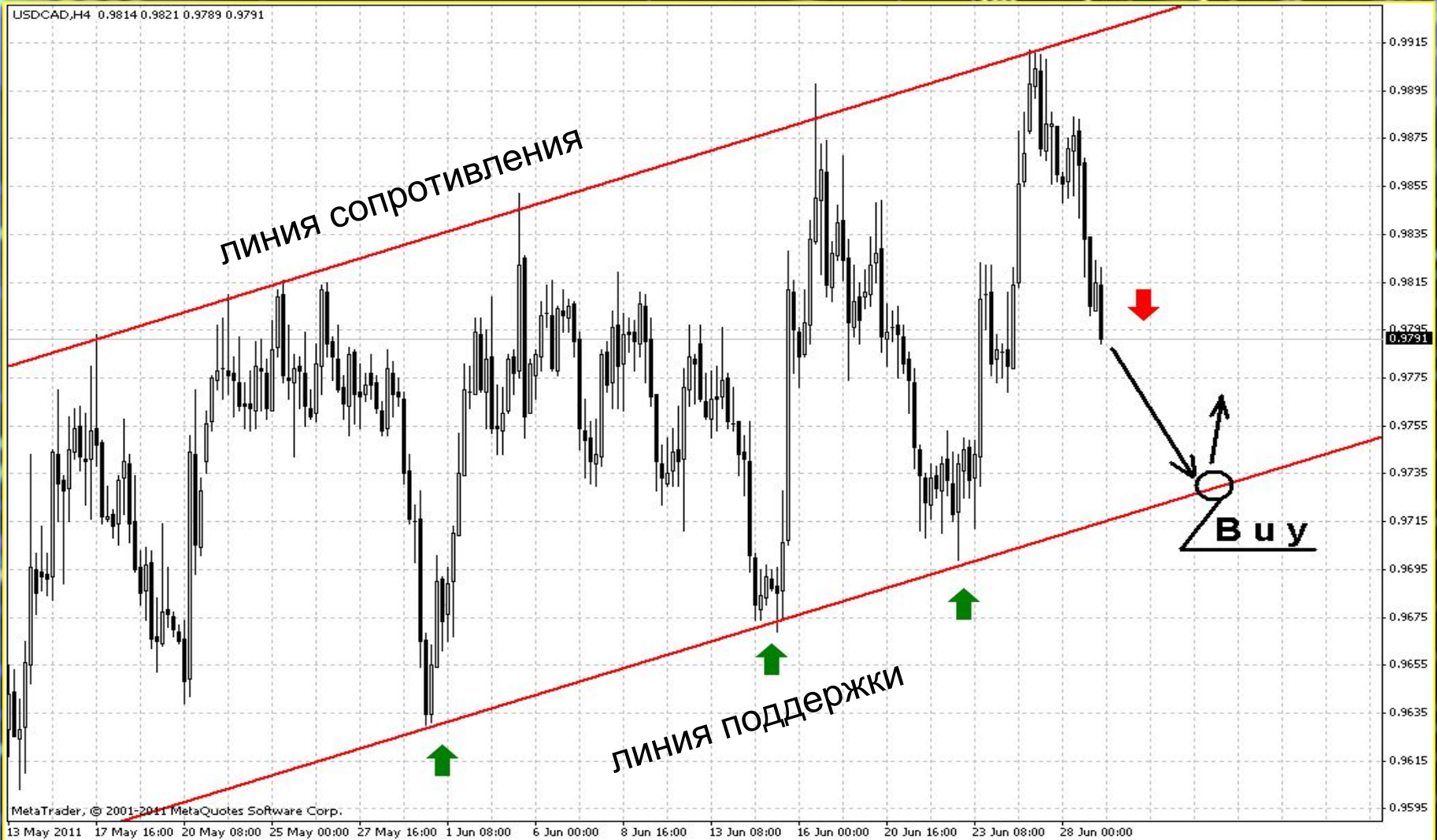


Графический анализ

The background features a complex financial chart with multiple overlapping panels. Each panel displays a candlestick price chart with various technical indicators. Trend lines are drawn across the charts, with labels such as 'indexes - day, 5' and 'indexes - day, 12' accompanied by percentage values like 61.81%, 50.00%, 38.19%, and 23.88%. The x-axis shows months from October to January, and the y-axis has numerical values ranging from 1500 to 1925. The overall aesthetic is blue and white with yellow highlights.

2. Изучение и прогнозирование тенденции.

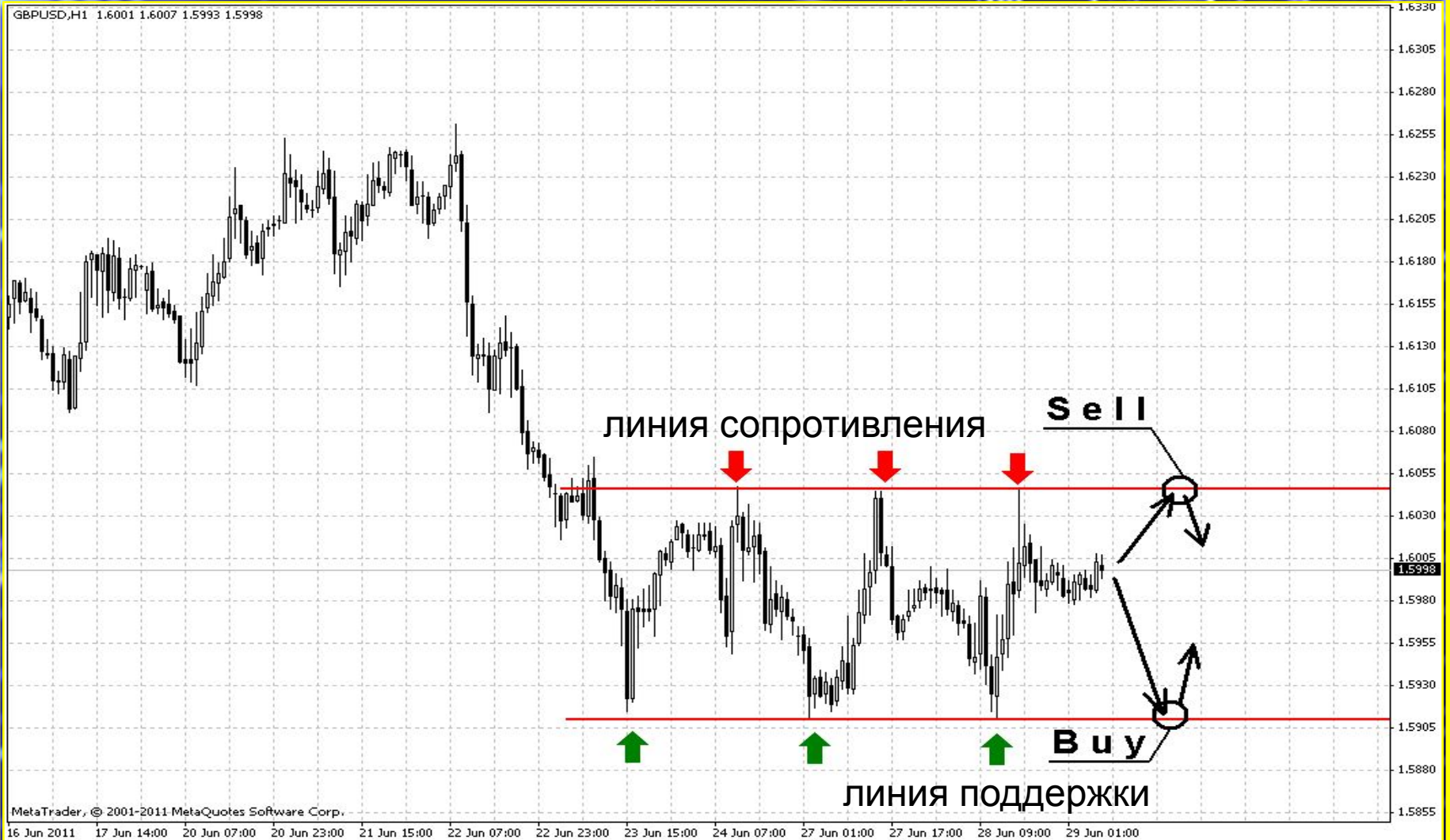
Восходящий тренд



Нисходящий тренд



Боковой тренд



Графический анализ

**3. Анализ фигур рынка.
Фигуры разворота
тенденции.
Фигуры продолжения
тенденции.**

Фигуры разворота тенденции

Голова и плечи



Голова и плечи

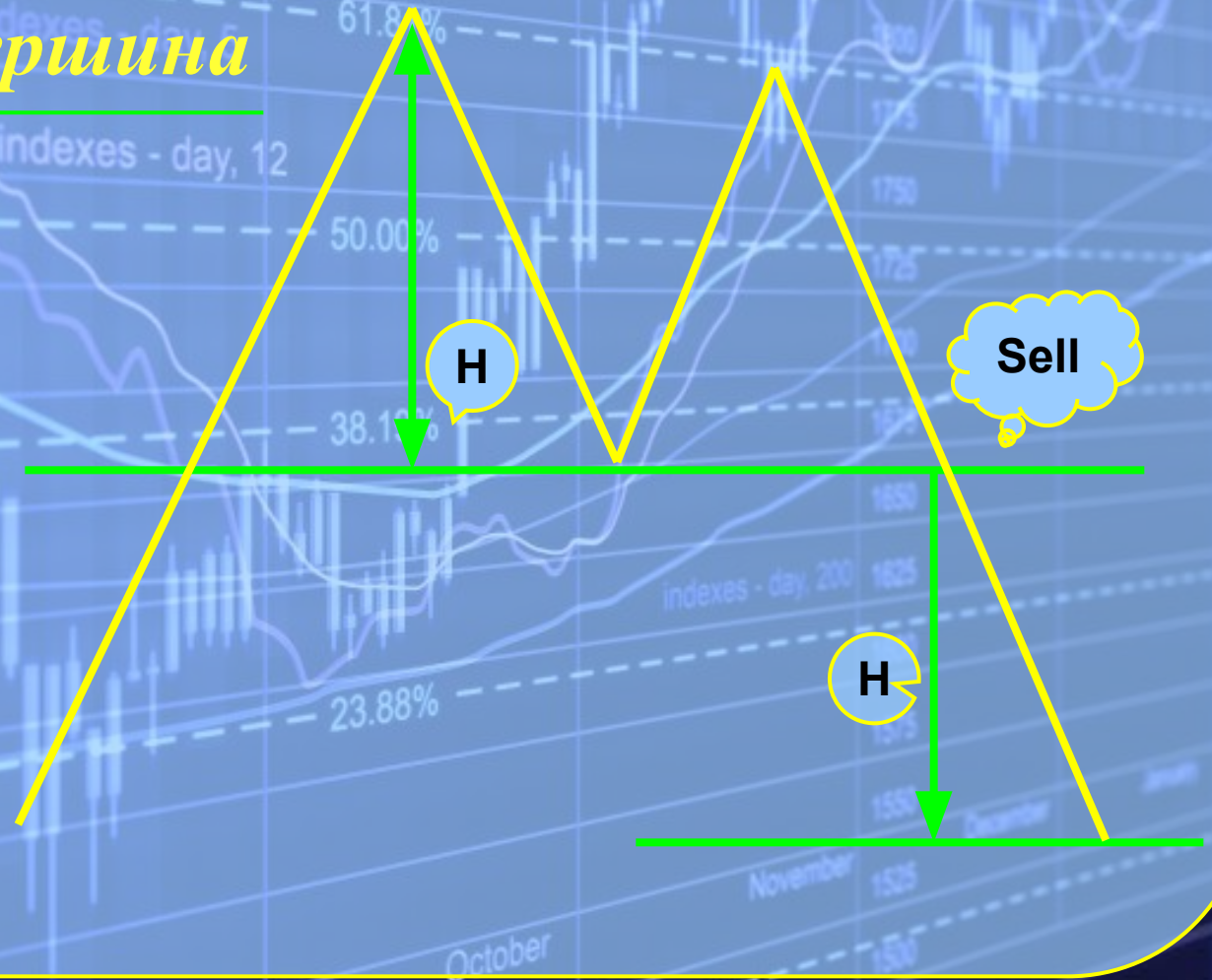


Голова и плечи



Фигуры разворота тенденции

Двойная вершина



Двойное дно



Двойное дно

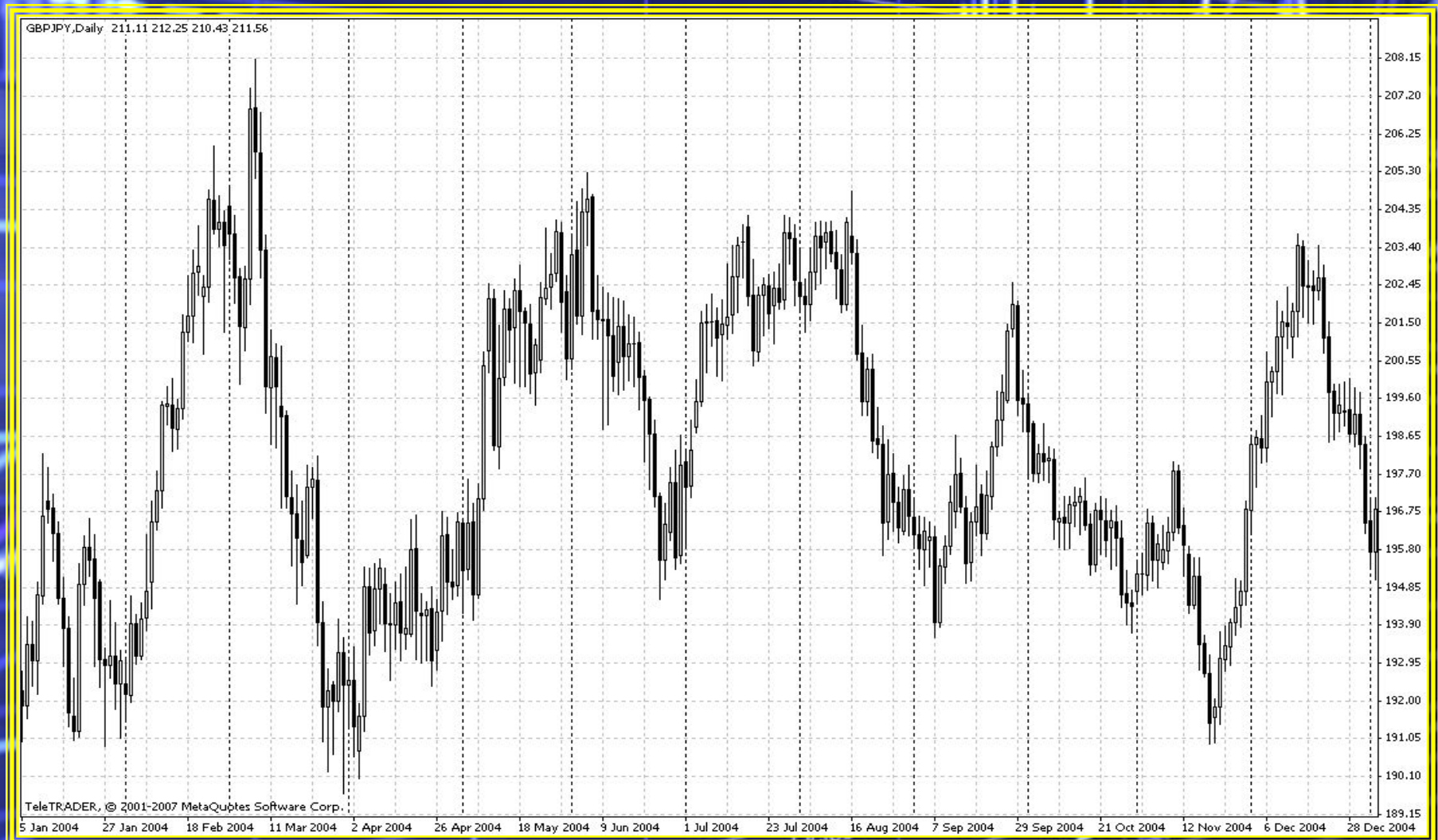


Фигуры разворота тенденции

Тройная вершина



Тройная вершина

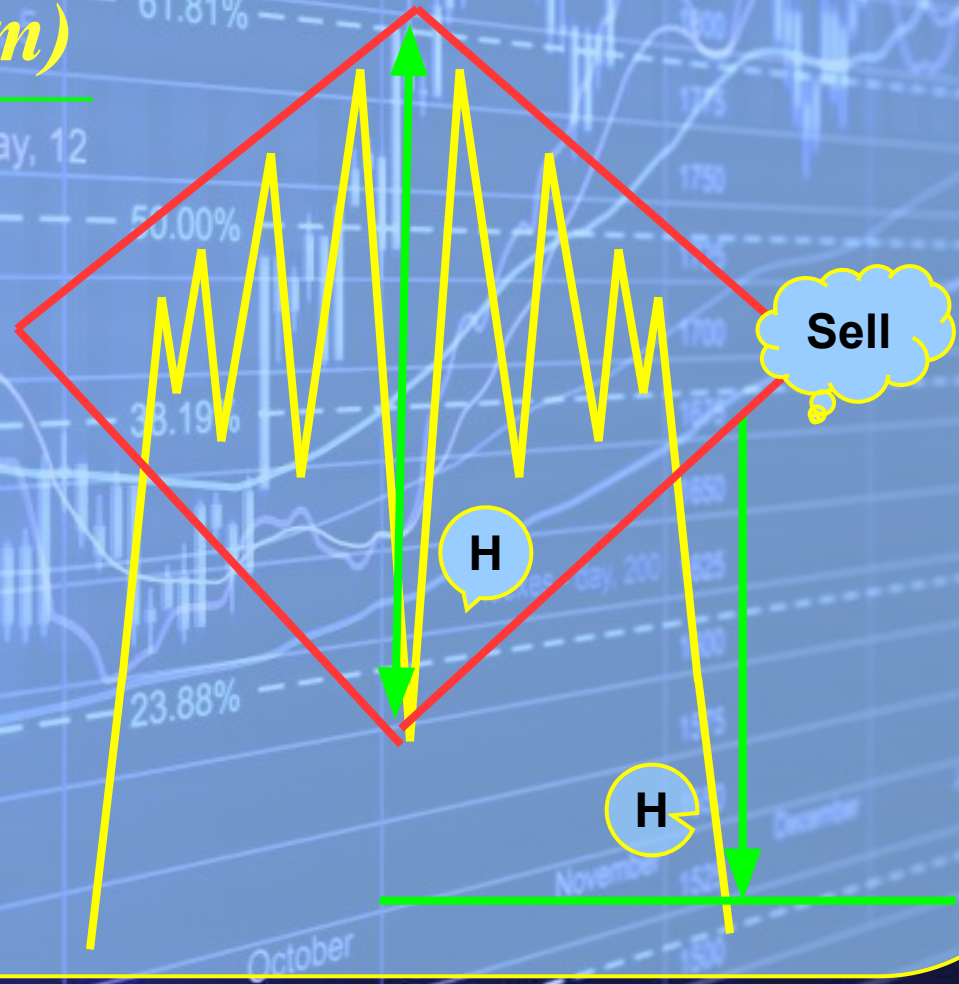


Тройная вершина



Фигуры разворота тенденции

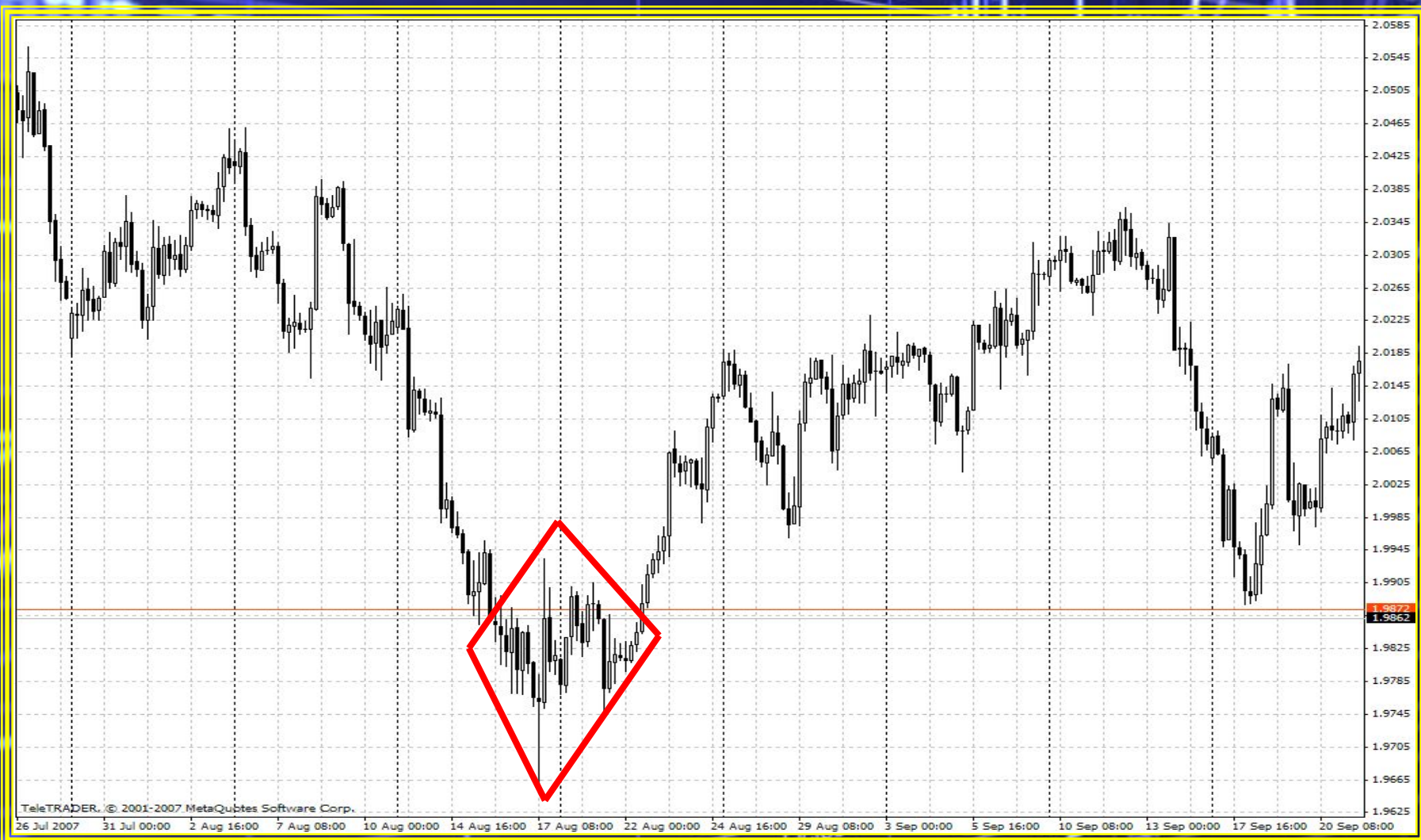
Ромб (бриллиант)



Ромб (бриллиант)



Ромб (бриллиант)



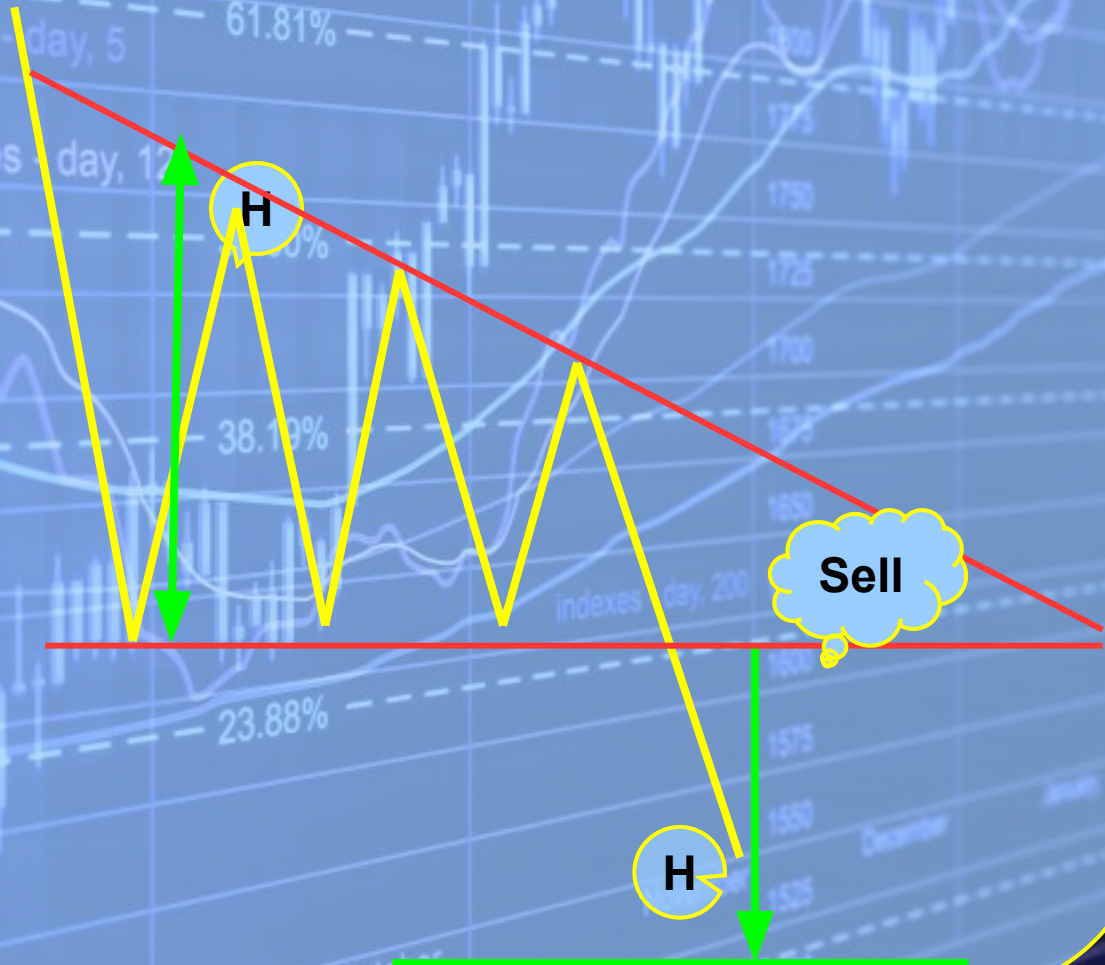
Фигуры продолжения тенденции

*Восходящий
треугольник*



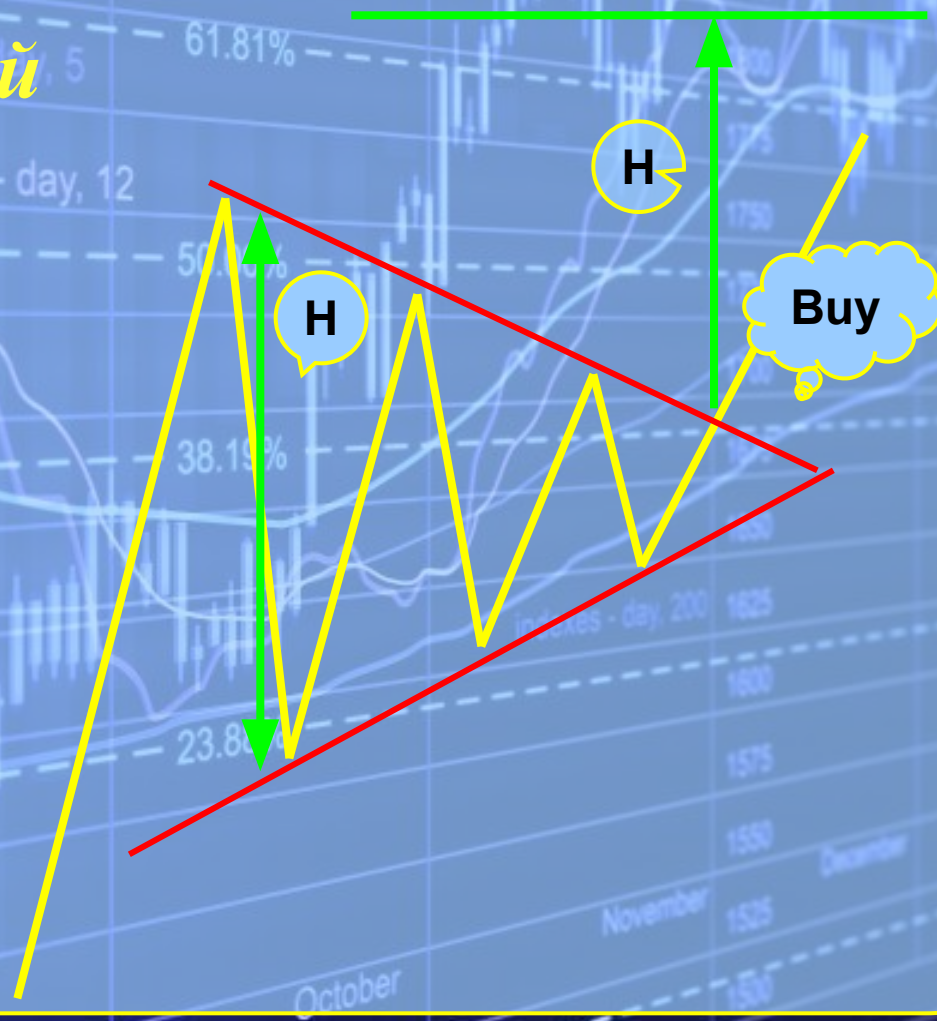
Фигуры продолжения тенденции

*Нисходящий
треугольник*



Фигуры продолжения тенденции

*Симметричный
треугольник*



Симметричный треугольник



Симметричный треугольник



Фигуры продолжения тенденции

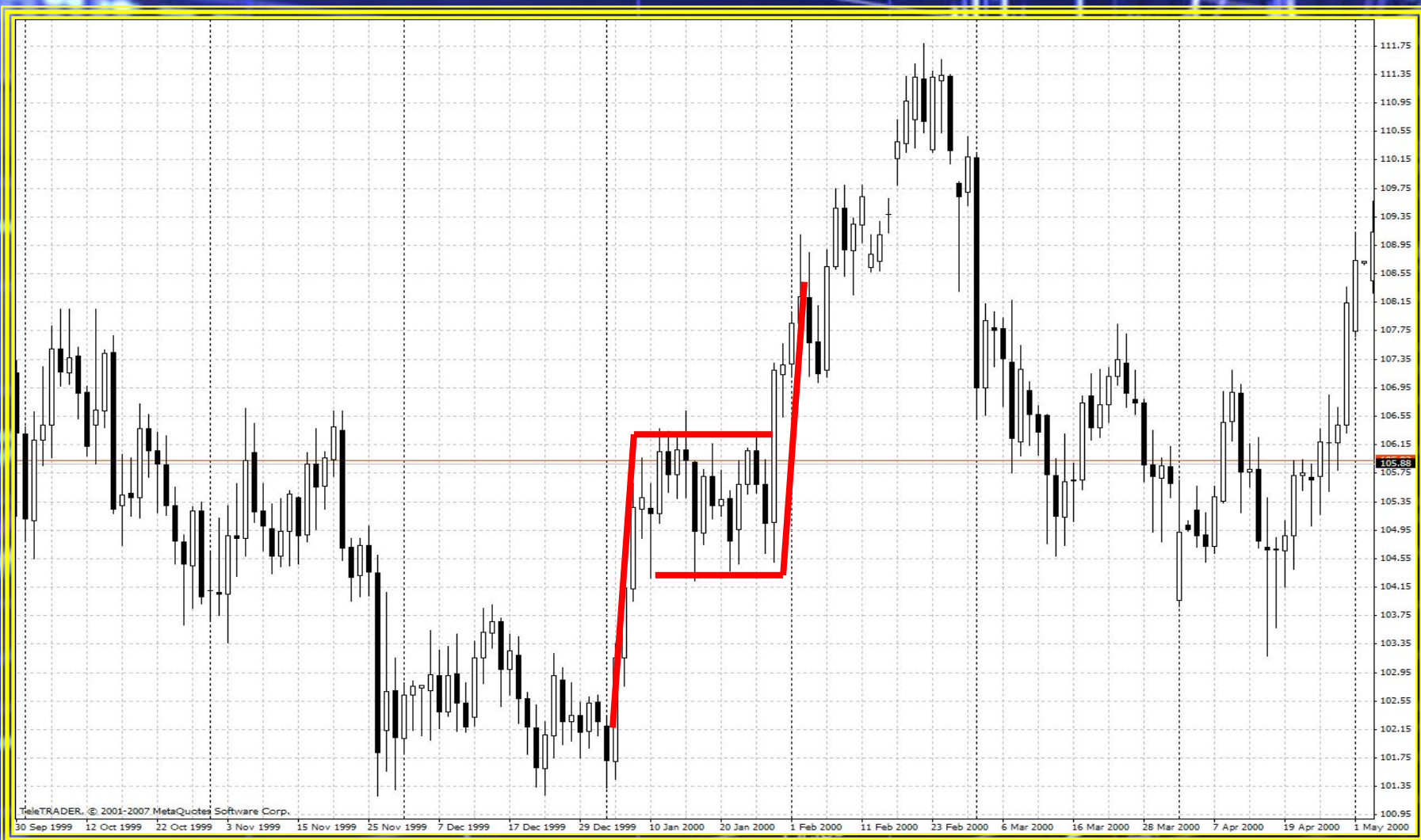
Флаг



Флаг



Флаг



Фигуры продолжения тенденции

Вымпел



Вымпел



Вымпел





Indexes - day, 55
Indexes - d

200 1625
1600
1575
1550
December
1525
1500