

Использование 1С

1. Для доступа к рабочей базе данных необходимо скачать и установить облачный сервис 1С (<https://yadi.sk/d/5GBaupXI3HhUd8>).

2. При запуске облака необходимо указать тестовые пароль и логин (для проверки работоспособности):

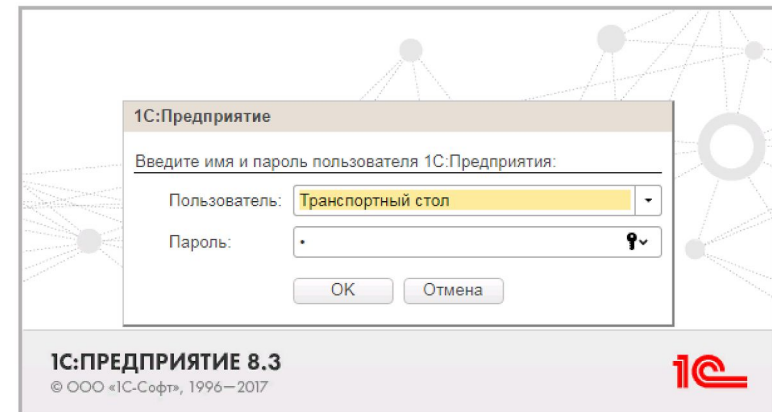
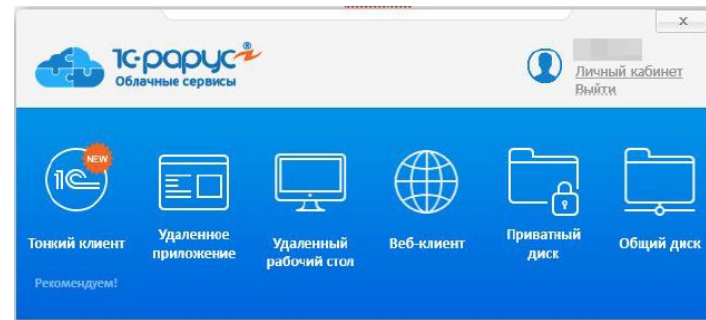
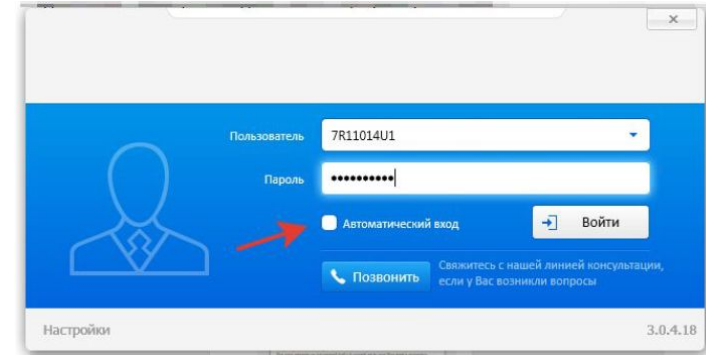
- 7R14869U4
- ZQ+64!o!:Z

3. После запуска облака необходимо перейти по ссылке для доступа к базе:

http://172.22.112.126/7R14869/7R14869_BUN3_08hh2pfrxi/ru_RU/

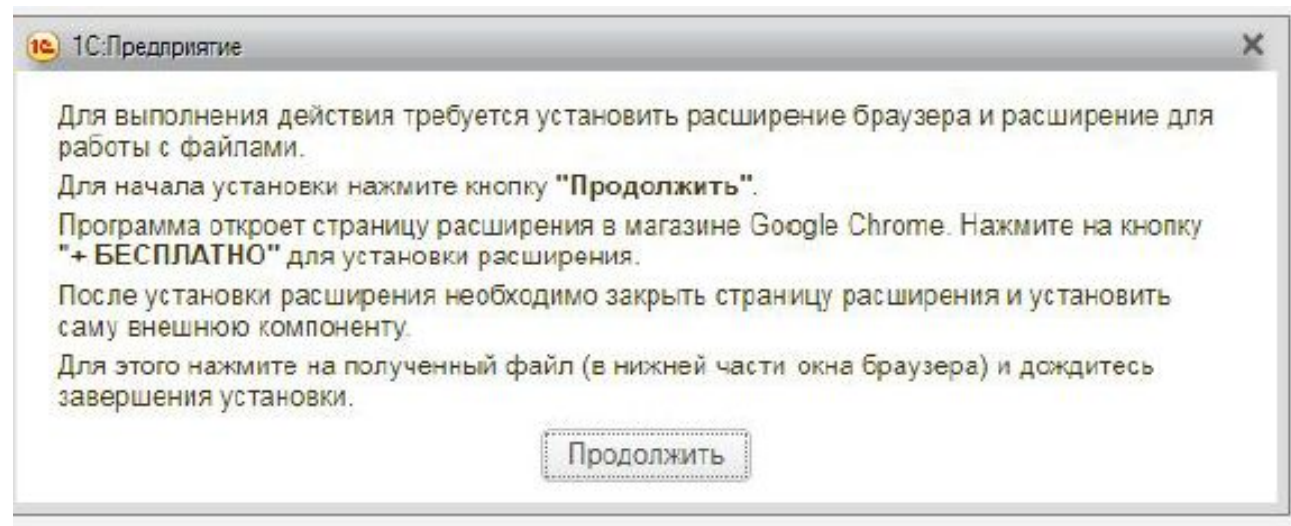
4. Далее необходимо ввести следующие данные:

- Пользователь: Транспортный стол
- Пароль: 1

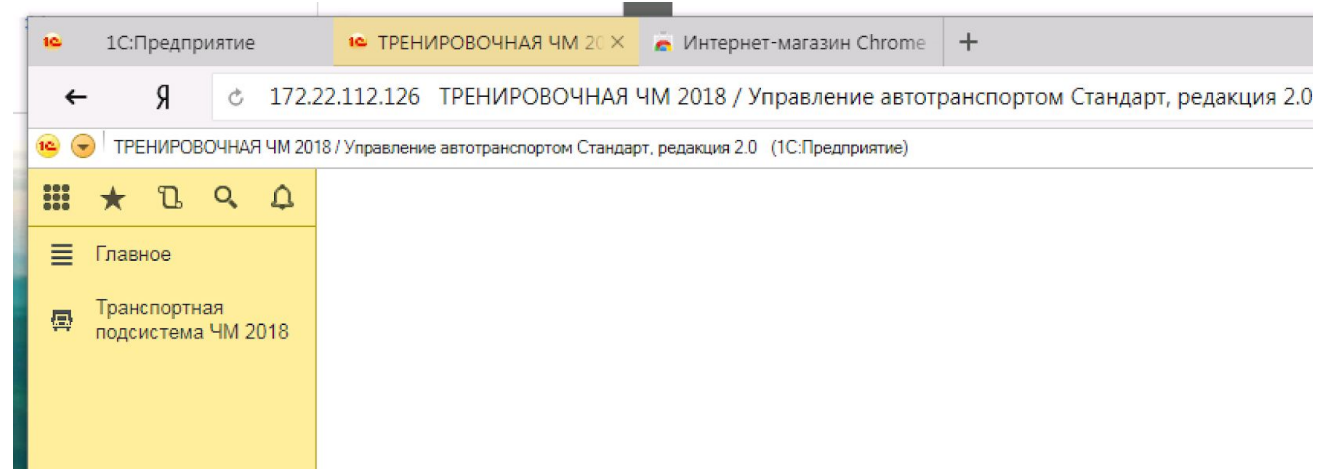


Использование 1С

6. При открытии 1С по ссылке, если необходимо, будет предложено установить плагин.

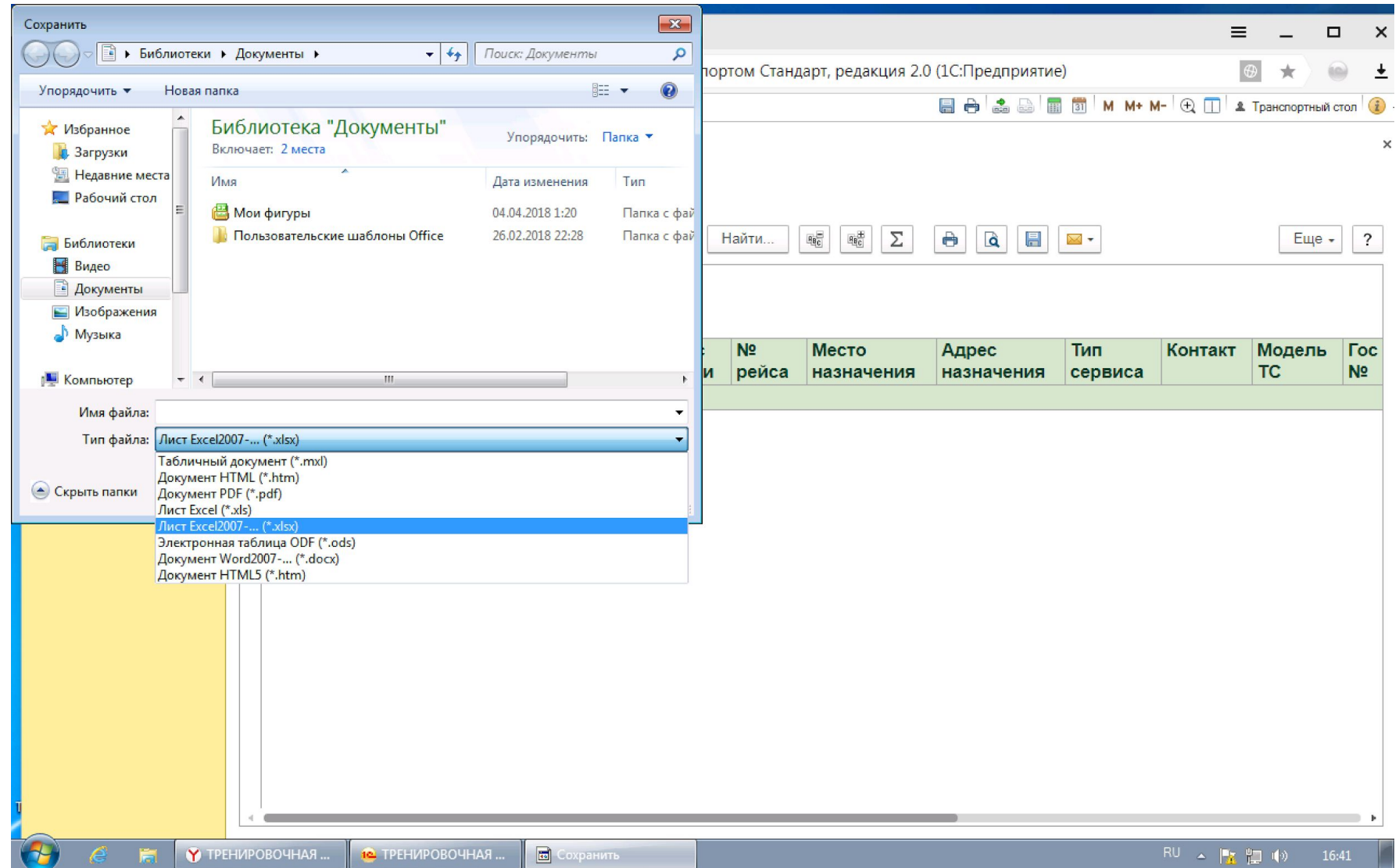


7. В открывшемся окне необходимо выбрать «Транспортная подсистема ЧМ 2018».



Использование 1С

10. При нажатии «Еще» - «Сохранить» можно выгрузить отчет в форме Excel.



Использование 1С

LOC ID – внутренний номер заявки в системе

Для удобства, в форме отчета в Excel можно отфильтровать все заявки по своему объекту (напр., AIR SVO / Шереметьево)

Pool - трансфер между двумя точками
Dedicated – закрепленный за клиентом/клиентской группой автомобиль

Данные по водителю и ТС добавляются в режиме реального времени локальной диспетчерской в городе-организаторе

Сформировать Настройки... Параметры отчета Найти... [Иконки]

Параметры: Период: 20.05.2018 - 20.05.2018

Дата подачи	Время подачи	IFE \$ ID	LOC ID	Место подачи	Адрес подачи	№ рейса	Место назначения	Адрес назначения	Тип сервиса	Контакт	Модель ТС	Гос №	ФИО водителя	Телефон водителя	Комментарий заказчика	Список пассажиров
20.05.2018	09:00	295996	31468	AIR SVO / Аэропорт Москва (Шереметьево)	AIR SVO / Аэропорт Москва (Шереметьево)	SU1791	FIFA HQ / Гостиница «Рэдиссон Ройал Отель Москва» (Украина)	г. Москва, Кутузовский просп., д. 2/1, стр. 1 FIFA HQ / Гостиница «Рэдиссон Ройал Отель Москва» (Украина)	Pool							Holdzmuller Johann
20.05.2018	09:40		31341		Fifa Venue Hotel			по указанию	Dedicated							
20.05.2018	10:00		31444		Дело			по указанию	Contingency	+79376979149					Резерв	
20.05.2018	10:00		31407					по указанию	Dedicated/Contingency	+79376979149						

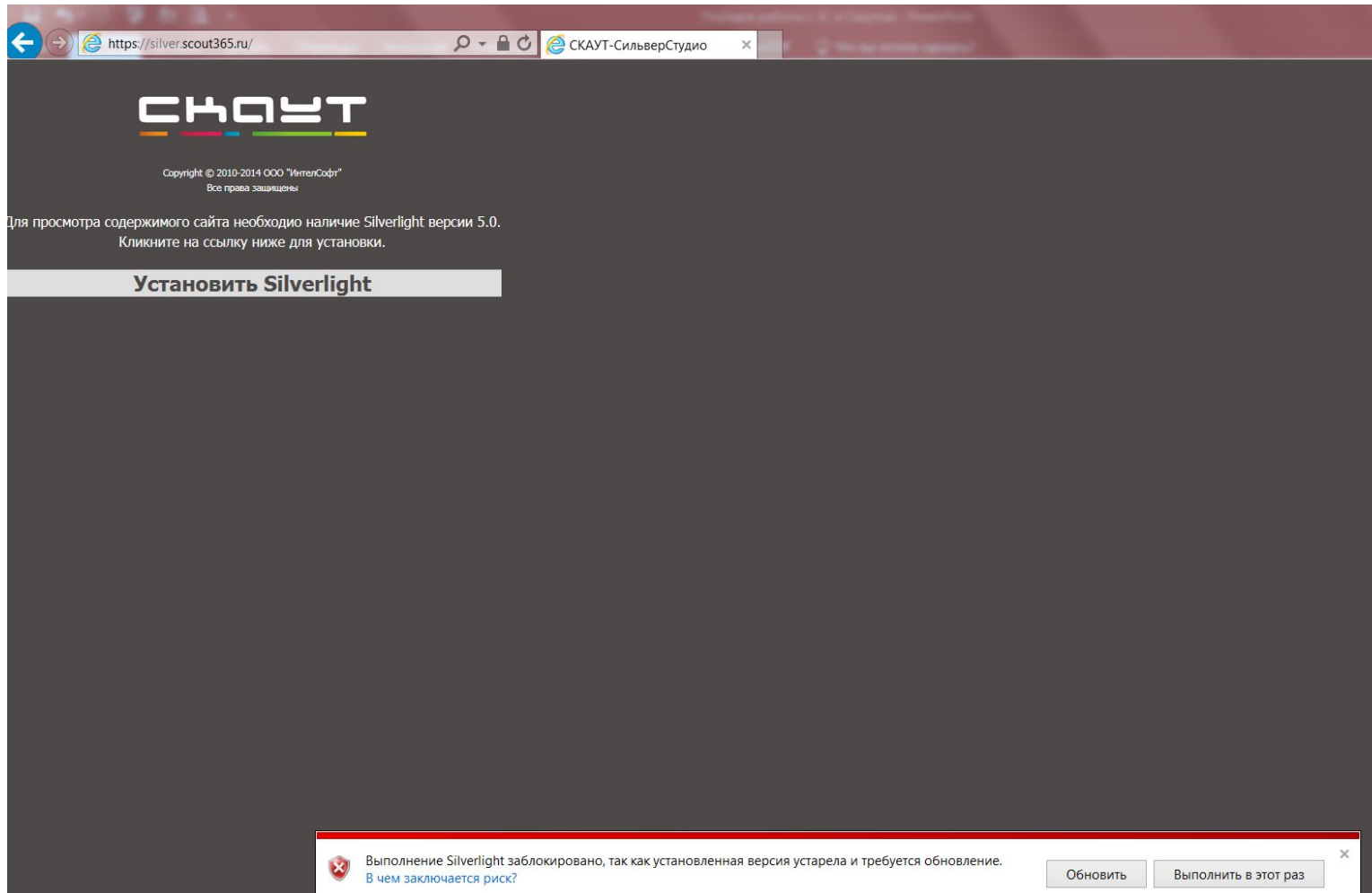
Для оперативной и эффективной коммуникации с Центральной диспетчерской по телефону или email необходимо представиться и обозначить свой объект и город (например, «Иван, транспортный стол Шереметьево, терминал D»).

+7 495 900 2018

fwc_transport@komandir.ru

Использование GPS (Скаут)

1. Для использования необходимо в браузере Internet Explorer перейти по ссылке <https://silver.scout365.ru/> и выбрать в окне внизу «Выполнить в этот раз». Далее ввести логин и пароль.



Использование GPS (Скаут)

2. Для поиска автомобиля введите в поле «Поиск объекта» три цифры гос.номера и нажмите Enter.

The screenshot displays the Scout GPS application interface. At the top, a map shows the Sochi region with a blue car icon representing the vehicle M636TC123. A pop-up window provides details for this vehicle:

- Объект: M636TC123
- Гос. номер: M636TC123
- Время сообщения: 22.02.2018 11:59:25
- Скорость: 44 км/ч
- Двигатель: Включен
- Топливо:
- Водитель:
- Местоположение: Голубая улица, 1, Сочи

Below the map is a table titled "Текущие данные" (Current Data) showing a list of vehicles. The table has columns for ID, status, message time, license plate, fuel, engine status, location, and vehicle model. The vehicle M636TC123 is highlighted in blue in the table.

№	Время сообщения	Гос. номер	Топливо	Двигатель	Местоположение	Модель ТС	Скорость
11	22.02.2018 11:56:54	B002XM178		Заведён	Демократическая улица, 50/7, Сочи	Hyundai H1	
12	22.02.2018 11:56:14	T834CC123		Заглушен	улица Энергетиков, 2, Сочи	Mercedes-Benz Viano	
13	22.02.2018 11:55:40	X604TC123		Заглушен	улица Энергетиков, 2, Сочи	Hyundai Genesis	
14	22.02.2018 11:55:37	B853CX178		Заглушен	улица Энергетиков, 2, Сочи	Mitsubishi Pajero Sport	
15	22.02.2018 11:59:25	M636TC123		Заведён	Голубая улица, 1, Сочи	Hyundai H1	44

3. Найденный автомобиль отобразится на карте. При нажатии на него будет показана дополнительная информация – в выпадающем окне, а также в поле снизу (марка/модель ТС, гос.номер, категория ТС, его примерное местоположение).