

Центр шведских исследований в Минске



CENTRE FOR
SWEDISH
STUDIES



Что изобрели шведы?

- Спички
- Термометр Цельсия
- Кардиостимулятор
- Ультразвук
- Упаковка Tetra Pak
- Застёжка-молния
- Skype
- AIS (GPS)



Обучение в Швеции

- ✓ Самостоятельная и групповая работа
- ✓ Креативность
- ✓ Лучшее сочетание теории и практики
- ✓ Преимущество выхода на рынок труда
- ✓ Университеты мирового уровня



SI.

Svenska institutet



CENTRE FOR
SWEDISH
STUDIES

*О работе
Шведского института,
программах по сотрудничеству,
стипендиях*





SI.

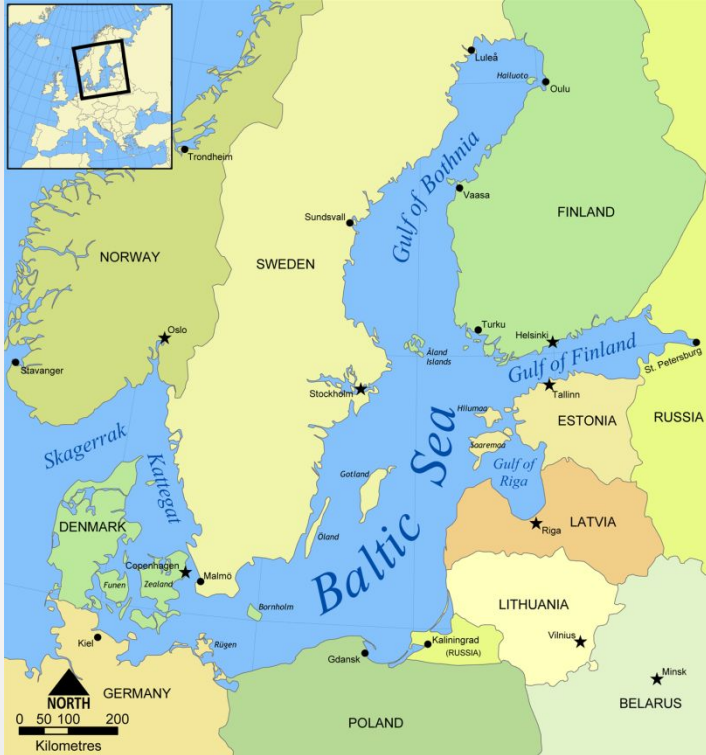
Svenska institutet





SI.

Svenska institutet





- Сайт Шведского института:
www.si.se
- Сайт об обучении в Швеции:
www.studyinsweden.se
www.sweden.ru

Visby



Программа Висбю для магистрантов

(Visby Programme Scholarships for master's level studies)

- **Целевая группа** – бакалавры из Восточной Европы;
- **тематика:** приоритетная для сотрудничества в рамках региона Балтийского моря;
- ограничения: проживание в Швеции более 2 лет, постоянный вид на жительство в Швеции, диплом о степени магистра из шведского ВУЗа, др.;
- начало подачи заявок – **2-9 февраля 20178** года на 2018/2019 учебный год;

Программа Висбю для магистрантов

- **стипендия** покрывает стоимость обучения и проживания (9000 SEK/мес.) и однократный проезд в Швецию и обратно (5000 SEK);
- 1 учебный год, **2 семестра**;
- возможность **продления пребывания** в Швеции в качестве практиканта – до 5 месяцев;
- **страхование.**



Программа Висбю для аспирантов



Программа Висбю для аспирантов

(Visby Programme Scholarships for PhD studies and postdoctoral research)

- **Целевая группа** – кандидаты из Беларуси, Литвы, Латвии, Эстонии, Грузии, Молдовы, Польши, Украины, России;
- **сферы** исследования: без ограничений;
- для аспирантов **стипендия в 15 000 SEK/мес.** покрывает пребывание в Швеции:
 - **один** долгосрочный период (6, 9, 12 мес.);
 - **несколько** краткосрочных периодов (всего до 12 мес. за 3 года, но не чаще 2 раз за учебный год);
 - отбор проводит ученый совет
 - Страхование
 - -Подача заявок: 16 октября- 15 декабря 2017 на 2018/2019 учебный год



Прочие проекты и программы ШИ

- Creative Force -
социальные проекты



Визиты шведских ученых

- Цель – **развитие долгосрочного сотрудничества** между организациями и специалистами из Швеции и стран-участниц программы
- **ВУЗы, НИИ, парки технологий**; администрации районов/областей; коммерческие и некоммерческие организации
- **Представитель из Швеции**, имеющий степень бакалавра, магистра, PhD, докторскую степень, или являющийся научным сотрудником
- продолжительность пребывания **не менее месяца**



Летняя академия ШИ для молодых специалистов (SAYP)

- Цель: установление новых контактов, обмен знаниями и обучение **для повышения эффективности управления** на гос. и местном уровне.
- Целевая группа – **кандидаты из Беларуси**, Литвы, Латвии, Эстонии, Грузии, Швеции, Молдовы, Украины;
- **3 интенсивные сессии** в университетах **г.Лунда, г. Линчёпинга** и **г.Мальмё**, по 30-35 участников возрастом до 35 лет, 11-12 дней летом
- **Бесплатное** участие, проезд, проживание и питание
- **Подача заявок на лето 2017 – 16.01-19.02.2017**



Проекты по сотрудничеству в регионе Балтийского моря

- [Management Programme Northern Europe](#) – Североевропейская программа по менеджменту, основная тема – корпоративная социальная ответственность
- [Проекты сотрудничества в рамках региона Балтийского моря](#) между странами-участницами (Беларуси, Литвы, Латвии, Эстонии, Польши, Украины, России, иногда даже Грузии и Молдовы) - финансирование составляет **10 000 – 500 000 SEK**



Стипендии ВУЗов Швеции (University scholarships)

- <https://studyinsweden.se/scholarships/university-scholarships/>
- Стокгольмский университет,
- Университет Линнея,
- Лундский университет,
- Каролинский институт,
- Королевский технологический институт
- ...



Kungliga Tekniska högskolan Королевский технологический ИНСТИТУТ

- расположен в Стокгольме
- один из крупнейших технических университетов в Скандинавии
- 14,500 студентов
- более 60 магистерских программ на английском языке
- известные выпускники КТИ: Александр Лхунг (основатель Soundcloud), Густаф Ларсон (со-основатель Volvo) и Макс Тегмарк (космолог).

Сначала нужно дождаться списка с программами, на которые можно подавать в этом году. Обычно там где-то 150 программ (курсов). Есть двухгодичные и одногодичные. Чтобы представлять немного, какие программы обычно бывают, можно посмотреть списки прошлых лет. Там обычно мало что меняется. Можно выбрать до 4-х программ, но можно и меньше. Я например выбрала только три.



Следующий этап это прочитать подробно про курс, особенно про то, что требуется для поступления на курс. Если есть вопросы, то всегда можно написать тому, кто является контактным лицом и уточнить, подходите ли вы, или какие именно документы нужно подавать. На этом этапе самое важное понять, какие документы вам нужны для каждой программы, которую вы выбрали, и определить сроки подачи. Все документы вы будете загружать на сайт universityadmissions.se

Почтой ничего посылать не нужно. Важно, чтобы у вас был заверенный перевод диплома и выписки из него. Ещё нужно подтверждение знания английского языка. Нужно сдать TOEFL или IELTS. Каждая программа сама определяет тот уровень, который они считают приемлемым, но обычно для IELTS это не ниже 6.5.



В прошлом году все документы нужно было загрузить до 15 января. После этого в начале февраля открывается подача на стипендию. Она обычно длится 10 дней, поэтому надо даже заранее начать готовить документы, так как там требуется одно рекомендательное письмо. Я просила у своего коллеги/ начальника. Но можно попросить и у преподавателя, тут важно смотреть, чья рекомендация будет важнее в данном случае. Нужно также загрузить CV (по определённому образцу) и мотивационное. Для каждой программы должен быть свой пакет документов, то есть своё CV, рекомендательное и мотивационное. Но по сути это может быть одни и те же документы, только надо будет их загрузить несколько раз.

После того, как вы загрузили всё, остаётся только ждать) Обычно результаты отбора в вуз становятся известны в конце марта. Тут важно вот что помнить, если вы попали на программу, это ещё не значит, что вам дадут стипендию. Результаты стипендии объявляют где-то в середине апреля. Стипендиатов обычно извещают немного заранее, чем вывесят официальные списки)

Ольга



О нас

- Центр - некоммерческая организация, основанная в 2002 году при поддержке Шведского института, Стокгольм (www.si.se).
- Около 20 преподавателей, около 300 учащихся за год.

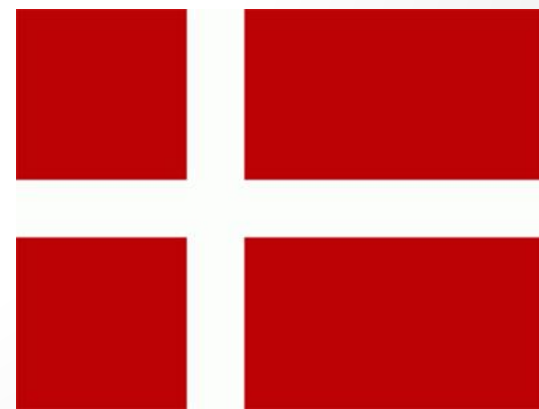
Деятельность:

- **Курсы** иностранных языков
- Культурно-образовательная и научно-информационно-исследовательская работа



Деятельность Центра шведских исследований

Распространение знаний о языках и культурах стран Северной Европы



ЛУЧШИЕ УСЛОВИЯ для занятий!

- * языковые курсы на разных уровнях по минимальной цене
- * лекции с носителем языка
- * более 1000 книг в библиотеке
- * учебная литература на шведском
- * аудио- и видеоматериалы
- * информационные материалы и бесплатные консультации по







Наша деятельность

Организация культурных мероприятий, например, празднование Дня Св. Люсии; Праздника середины лета



Ежегодная конференция для студентов





«Спазнай Швецыю»

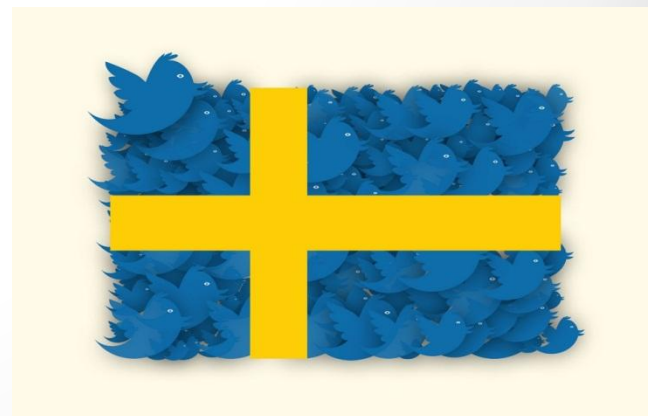


**Совместный
проект с
Посольством
Швеции**

Центр шведских исследований в Минске



- <https://vk.com/publicswecentre>
- <https://www.facebook.com/groups/1511785539033475/>
- www.swedishcentre.org
- +375 29 331 444 5
- +375 17 306 081 3
- info@swedishcentre.org





SUBSCRIBE

[HTTP://SWEDISHCENTRE.ORG/RU/](http://swedishcentre.org/ru/)



Instagram

[HTTPS://WWW.INSTAGRAM.COM/CSS_MINSK/?HL=EN](https://www.instagram.com/css_minsk/?hl=en)



Возможности обучения в Швеции

- летние курсы, полугодовые программы



Dus 27/7 Anmäl dig
8¹⁵ Resa till Jätladalen
Samling skolhuset
Vandring ca 3 km
obs bra skor!
Endast 17 platser !!
men möjlighet igen om man
inte får plats

Anmälan:

Resor till Jätladalen Onsdag 27/7	Resor Hornborgasjön 20 ²⁰ ca Anmälan 17 platser
--------------------------------------	--

Platser:
1. ...
2. ...
3. ...
4. ...
5. ...
6. ...
7. ...
8. ...
9. ...
10. ...
11. ...
12. ...
13. ...
14. ...
15. ...
16. ...
17. ...

Platser:
1. ...
2. ...
3. ...
4. ...
5. ...
6. ...
7. ...
8. ...
9. ...
10. ...
11. ...
12. ...
13. ...
14. ...
15. ...
16. ...
17. ...

SI.



RIKSFÖRENINGEN
SVERIGEKONTAKT

Studier i folkhögskolor i Sverige

Обучение в высших народных школах

Первые нар.школы были основаны в 1868, в данный момент 150 народных школ работают во всей Швеции (folkhogskola.nu).



Летние курсы шведского в Швеции

- **Axevalla folkhögskola**
Mötesplats Axevalla. Språknivå A2/B1
- **Billströmska folkhögskolan**
Sverige och svenska – ett språk- och kulturmöte med dagens Sverige. Språknivå B2
- **Malungs folkhögskola**
Levande litteratur – ett kreativt möte med språk.
Språknivå: A2/B1
- **Ålsta folkhögskola**
Ett möte med Sverige. Språknivå: A2/B1

Sommarkurser i svenska



- Около 40 стипендий,
- 2-3 места на университет/факультет
- Подача заявок – организаторам курса
- Уровни А2-В2
- Участники со всего мира
- Продолжительность – 2-3 недели





Требования и условия для полугодовых программ

- Изучение шведского в иностранном университете
- уровень шведского **B1/B2** (около 2 лет изучения)
- **Две** заявки от университета
- Мотивационное письмо – решающий критерий
- **«Языковое погружение»**

Visbyprogrammet på svenska

(Программа Висбю на швед.языке)

- **1-2 семестра обучения** в шведских университетах на шведском языке
- Минимальный уровень знания **шведского – B1/B2**
- **Беларусь**, Россия, Украина, Грузия, Молдова
- **! Ограничение:** запрещено подаваться лицам, прожившим в Швеции более 2 лет
- Заявки через общешведскую систему **antagning.se, платно: 100 евро**
- **Бесплатно**, если по обмену (договор с бел. университетом)
- **Пособие** – 9000 крон мес + 4000 на поездку

A scenic landscape of a forested valley. The foreground is dominated by dark, dense evergreen trees. In the middle ground, a valley is filled with mist or low clouds, creating a soft, ethereal atmosphere. The background shows rolling hills and more forested ridges under a bright, hazy sky. The overall mood is peaceful and serene.

Спасибо за внимание!