

«Пищевые продукты, питательные вещества и их превращения в организме».



Питание - совокупность процессов поступления, переваривания, всасывания и усвоения организмом питательных веществ, необходимых для нормальной жизнедеятельности организма

Пища

Растительная

Животная



Питательные вещества

```
graph TD; A[Питательные вещества] --> B[Органические]; A --> C[Неорганические];
```

Органические

- Белки
- Липиды
- Углеводы

Функции: Являются источником энергии.

Неорганические

- Витамины
- Минеральные соли

Функции: участвуют в обмене веществ, поддерживают нормальное функционирование организма.

Вода- универсальный растворитель, главный компонент каждой клетки.

Пищеварение - процесс превращения питательных веществ в доступные для организма вещества в процессе механической и химической обработки пищи.

Пищеварение происходит в процессе перемещения пищи по органам, составляющим пищеварительный тракт.

Система органов пищеварения



Пищеварительный канал

- ротовая полость
- глотка
- пищевод
- желудок
- двенадцатиперстную
кишку
- тонкий кишечник
- толстый кишечник.
- прямая кишка

Пищеварительные железы

- слюнные железы
- печень
- поджелудочная
железа
- желчный пузырь

Ротовая
полость

Слюнные
железы

Глотка

Пищевод

Печень

Желудок

Желчный
пузырь

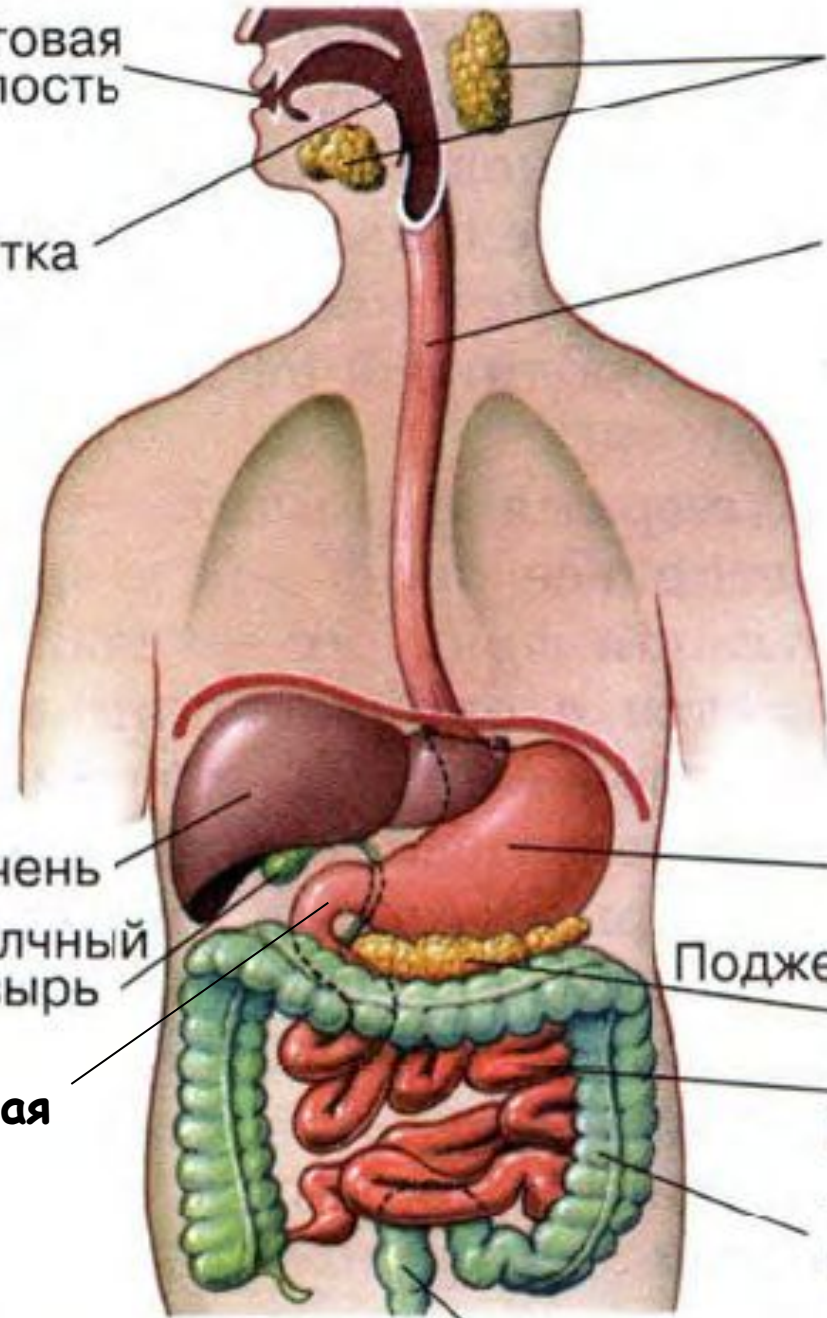
Поджелудочная
железа

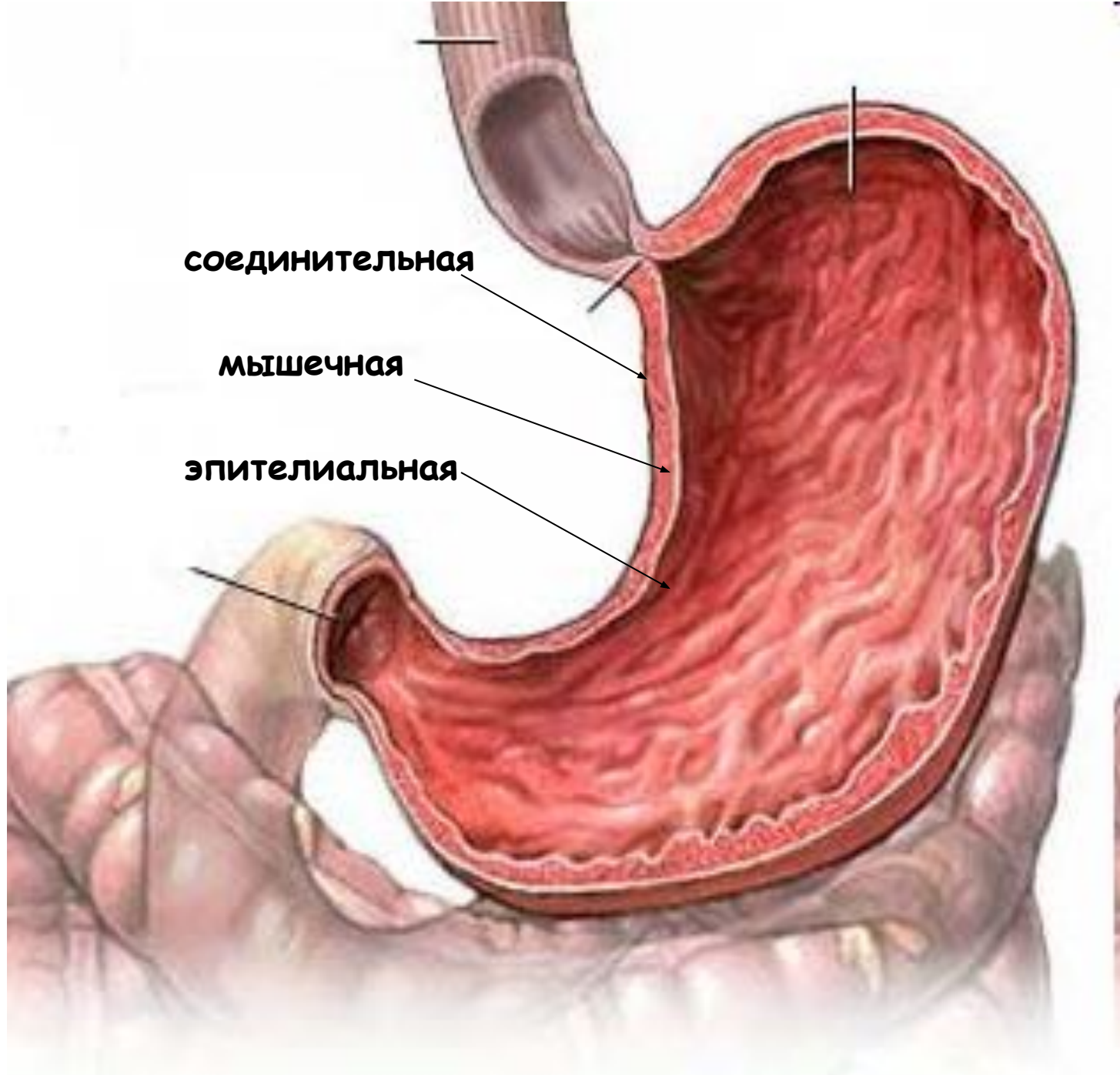
**12-ти перстная
кишка**

Тонкий
кишечник

Толстый
кишечник

Прямая кишка





соединительная

мышечная

эпителиальная

Основными функциями органов пищеварения являются:

- механическая и химическая переработка пищи;
 - всасывание питательных веществ во внутреннюю среду организма;
 - выведение из организма непереваренных и невсосавшихся остатков пищи.
-

