

Тема 2.

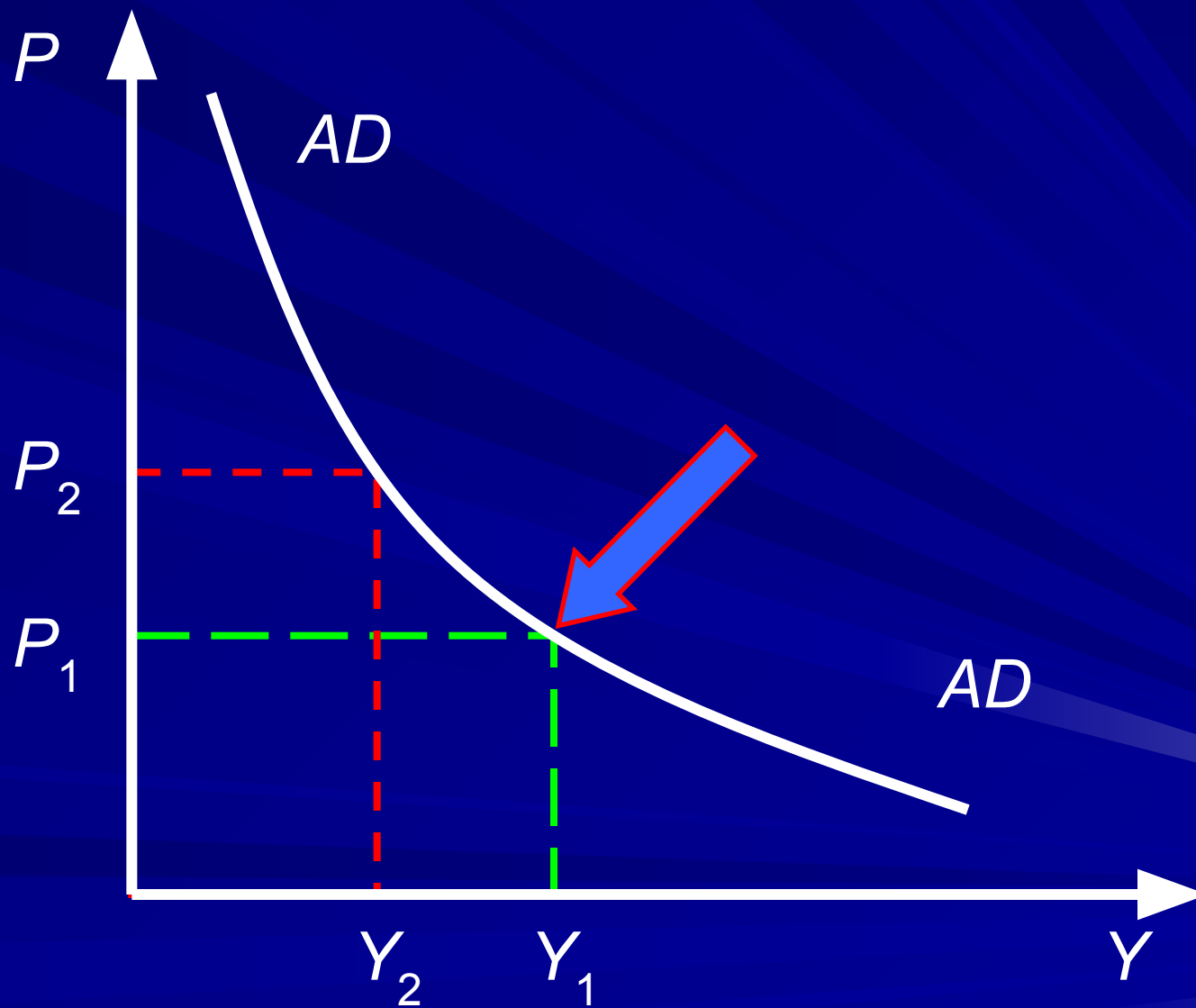
МАКРОЭКОНОМИЧЕСКОЕ РАВНОВЕСИЕ

1. СОВОКУПНЫЙ СПРОС
2. СОВОКУПНОЕ ПРЕДЛОЖЕНИЕ
3. МАКРОЭКОНОМИЧЕСКОЕ
РАВНОВЕСИЕ

Данную презентацию подготовил доцент кафедры экономики
Томского политехнического университета
канд. экон. наук, доцент Вазим Андрей Александрович

Права защищены Вазим А.А.©

КРИВАЯ СОВОКУПНОГО СПРОСА



ОБРАТНАЯ ЗАВИСИМОСТЬ AD ОБЪЯСНЯЕТСЯ:

- ЭФФЕКТОМ ЧИСТЫХ КАССОВЫХ ОСТАТКОВ (ЭФФЕКТ ПИГУ) ;
- ЭФФЕКТОМ ПРОЦЕНТНОЙ СТАВКИ (ЭФФЕКТ КЕЙНСА);
- ЭФФЕКТОМ ИМПОРТНЫХ ЗАКУПОК (ЭФФЕКТ МАНДЕЛЛА-ФЛЕМИНГА).

ЭФФЕКТ ЧИСТЫХ КАССОВЫХ ОСТАТКОВ (ЭФФЕКТ БОГАТСТВА) –

ЧЕМ ВЫШЕ УРОВЕНЬ ЦЕН, ТЕМ
НИЖЕ РЕАЛЬНАЯ СТОИМОСТЬ
НАКОПЛЕННЫХ ФИНАНСОВЫХ
АКТИВОВ (ОБЛИГАЦИИ, ДЕНЬГИ НА
СЧЕТАХ ИЛИ НАЛИЧНЫЕ).

- НАСЕЛЕНИЕ СТАНЕТ РЕАЛЬНО БЕДНЕЕ, И
ПОЭТОМУ РАСХОДЫ НАСЕЛЕНИЯ
СОКРАТЯТСЯ.

ЭФФЕКТ ПРОЦЕНТНОЙ СТАВКИ –

ЧЕМ ВЫШЕ ПРОЦЕНТНЫЕ СТАВКИ,
ТЕМ НИЖЕ ПОТРЕБИТЕЛЬСКИЕ И
ИНВЕСТИЦИОННЫЕ РАСХОДЫ.

- ВЫСОКИЕ СТАВКИ СОКРАЩАЮТ ОБЪЁМЫ КРЕДИТОВ,
- ПЛЮС УВЕЛИЧИВАЮТ СБЕРЕЖЕНИЯ.

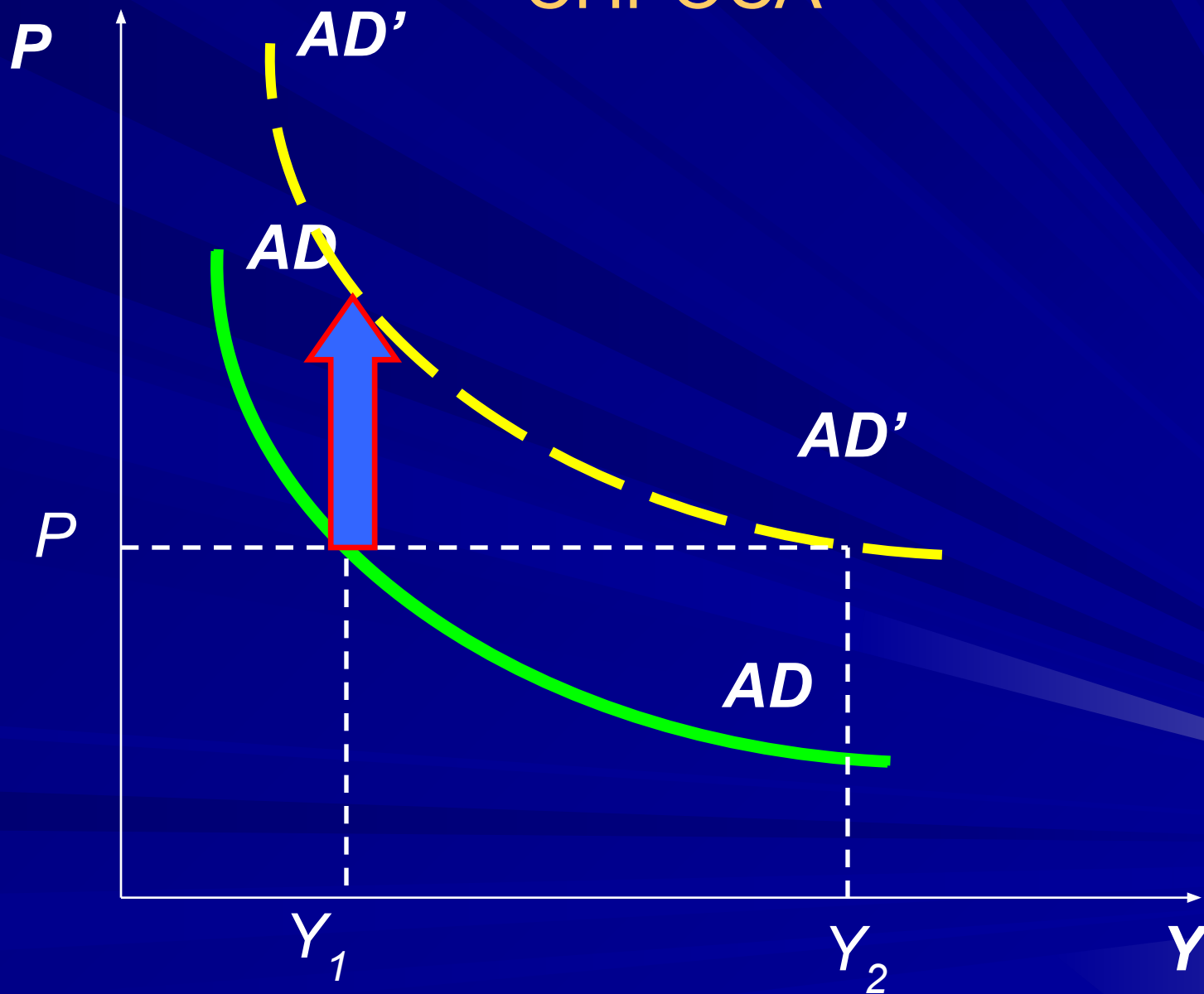
ЭФФЕКТ ИМПОРТНЫХ ЗАКУПОК –

ЧЕМ ВЫШЕ УРОВЕНЬ ЦЕН В РОССИИ
ПО СРАВНЕНИЮ С ЦЕНАМИ ЗА
РУБЕЖОМ, ТЕМ МЕНЬШЕ
ПРОДАЁТСЯ РОССИЙСКИХ, А
БОЛЬШЕ ИМПОРТНЫХ ТОВАРОВ.

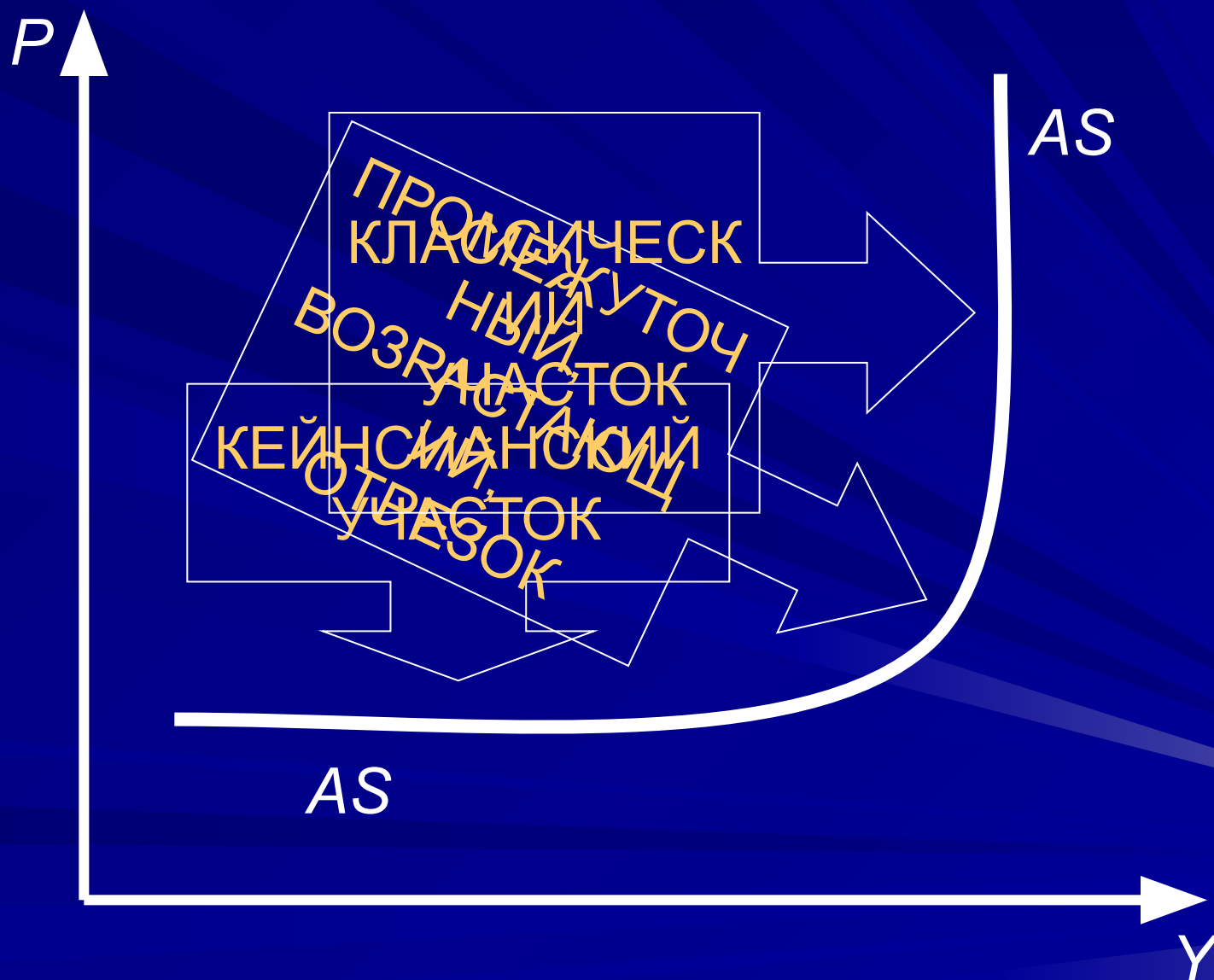
ФАКТОРЫ СМЕЩЕНИЯ СОВОКУПНОГО СПРОСА (AD) – ЭТО РОСТ:

- ПОТРЕБИТЕЛЬСКИХ РАСХОДОВ,
- ИНВЕСТИЦИОННЫХ РАСХОДОВ,
- РАСХОДОВ ГОСУДАРСТВА,
- ЧИСТОГО ЭКСПОРТА.

СМЕЩЕНИЕ КРИВОЙ СОВОКУПНОГО СПРОСА



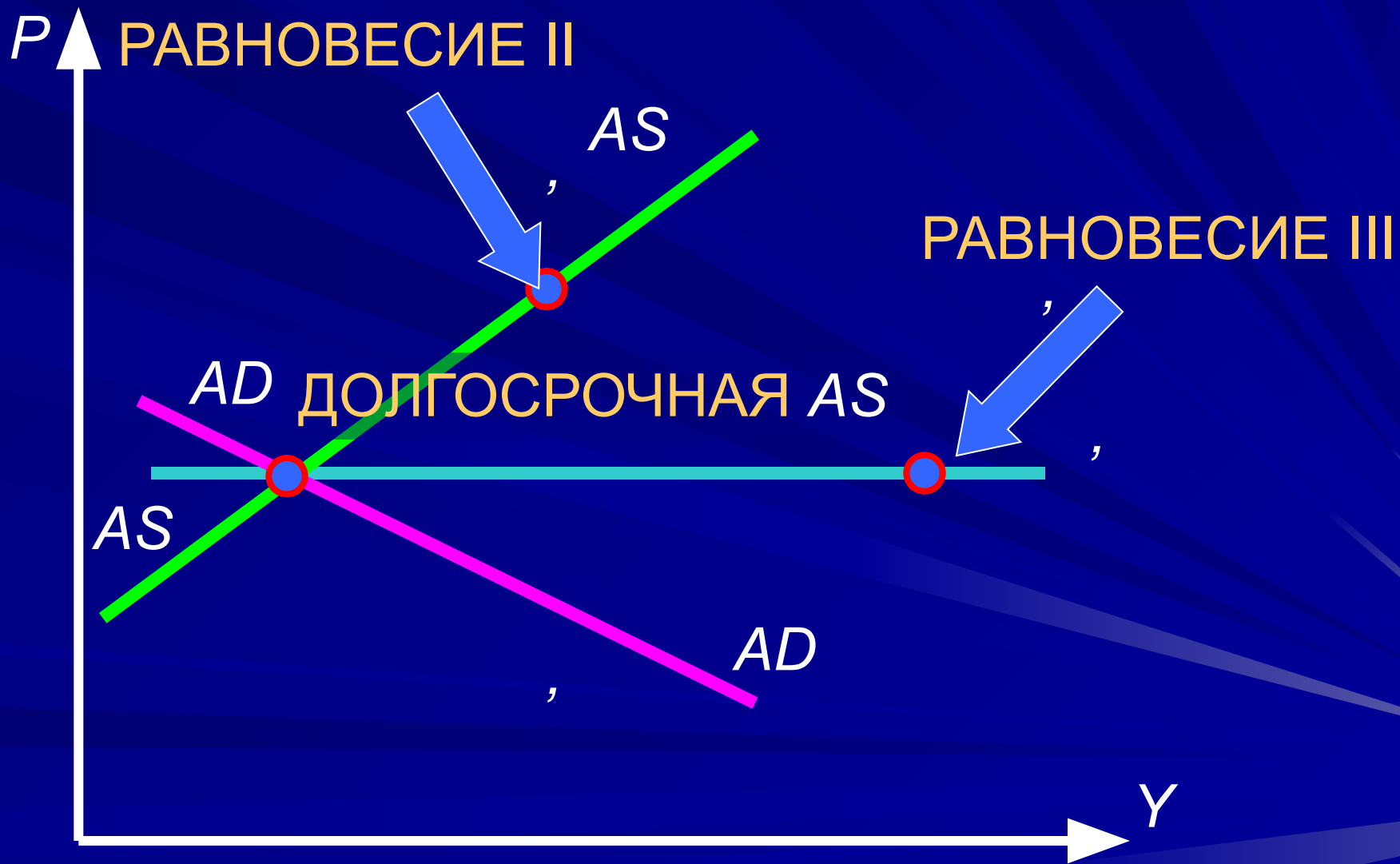
КРИВАЯ СОВОКУПНОГО ПРЕДЛОЖЕНИЯ



ГОРИЗОНТАЛЬНЫЙ ИЛИ КЕЙНСИАНСКИЙ УЧАСТОК:

- ДЖ. М. КЕЙНС РАССМАТРИВАЛ СИТУАЦИЮ, КОГДА ЭКОНОМИКА НАХОДИТСЯ В СОСТОЯНИИ СПАДА.
- В ЭТИХ УСЛОВИЯХ УРОВЕНЬ ЦЕН БУДЕТ ОСТАВАТЬСЯ НЕИЗМЕННЫМ.
- В РЕЗУЛЬТАТЕ МОЖНО РАСШИРЯТЬ ПРОИЗВОДСТВО, НЕ ОПАСАЯСЬ РОСТА ПРОИЗВЕДЕННЫХ ИЗДЕРЖЕК И ЦЕН НА РЕСУРСЫ И ГОТОВУЮ ПРОДУКЦИЮ.

КРИВАЯ ДОЛГОСРОЧНОГО СОВОКУПНОГО ПРЕДЛОЖЕНИЯ ПО КЕЙНСУ



ПРОМЕЖУТОЧНЫЙ, ИЛИ ВОЗРАСТАЮЩИЙ, ОТРЕЗОК КРИВОЙ AS

- В ЭКОНОМИКЕ ИМЕЮТСЯ РЕЗЕРВНЫЕ МОЩНОСТИ,
- УВЕЛИЧЕНИЕ ОБЪЕМА ПРОИЗВОДСТВА СОПРОВОЖДАЕТСЯ НЕКОТОРЫМ РОСТОМ ЦЕН.

ВЕРТИКАЛЬНЫЙ, КЛАССИЧЕСКИЙ УЧАСТОК

- ЭКОНОМИКА ФУНКЦИОНИРУЕТ ПРИ ПОЛНОЙ ЗАНЯТОСТИ РЕСУРСОВ, ЗНАЧИТ, ОБЪЕМ ВЫПУСКА РАВЕН ПОТЕНЦИАЛЬНОМУ ВВП;
- ОБЪЕМ ВЫПУСКА ЗАВИСИТ ТОЛЬКО ОТ КОЛИЧЕСТВА ФАКТОРОВ ПРОИЗВОДСТВА (ТРУДА И КАПИТАЛА) И ТЕХНОЛОГИИ И НЕ ЗАВИСИТ ОТ УРОВНЯ ЦЕН;

ВЕРТИКАЛЬНЫЙ, КЛАССИЧЕСКИЙ УЧАСТОК

- ИЗМЕНЕНИЯ В ФАКТОРАХ ПРОИЗВОДСТВА И ТЕХНОЛОГИЯХ ПРОИСХОДЯТ МЕДЛЕННО;
- ГИБКИЕ ЦЕНЫ И НОМИНАЛЬНАЯ ЗАРАБОТНАЯ ПЛАТА;
- КОНКУРЕНЦИЯ НА РЫНКЕ РЕСУРСОВ СТИМУЛИРУЕТ РОСТ ЦЕН, А ОБЪЕМ ПРОИЗВОДСТВА ОСТАЕТСЯ НЕИЗМЕННЫМ.

КЛАССИЧЕСКАЯ МОДЕЛЬ МАКРОЭКОНОМИЧЕСКОГО РАВНОВЕСИЯ



В ОСНОВЕ КЛАССИЧЕСКОЙ МОДЕЛИ ЛЕЖИТ “ЗАКОН СЭЯ” (ФРАНЦУЗСКИЙ ЭКОНОМИСТ НАЧАЛА XIX ВЕКА), СОГЛАСНО КОТОРОМУ ПРЕДЛОЖЕНИЕ ТОВАРОВ СОЗДАЕТ СВОЙ СОБСТВЕННЫЙ СПРОС. СЛЕДОВАТЕЛЬНО, ОБЪЕМ СПРОСА ВСЕГДА РАВЕН ОБЪЕМУ ПРЕДЛОЖЕНИЯ.

ЖАН БАТИСТ СЭЙ
(1767-1832)

ЗАКОН СЭЯ

В УСЛОВИЯХ РАЗДЕЛЕНИЯ ТРУДА ЛЮДИ ПРОИЗВОДЯТ ТОВАРЫ ДЛЯ ТОГО, ЧТОБЫ ИХ ПРОДАТЬ И КУПИТЬ ДРУГИЕ ТОВАРЫ. СЛЕДОВАТЕЛЬНО, ОНИ ДОЛЖНЫ КУПИТЬ СТОЛЬКО, СКОЛЬКО ПРОДАЛИ.

ПРЕДЛОЖЕНИЕ ПОРОЖДАЕТ СВОЙ СОБСТВЕННЫЙ СПРОС, ОБЪЕМ ДОХОДОВ РАВНО ОБЪЕМУ РАСХОДОВ, СПРОС УРАВНОВЕШИВАЕТ ПРЕДЛОЖЕНИЕ ПРИ ПОЛНОЙ ЗАНЯТОСТИ.

ОБЩЕЕ, ИЛИ МАКРОЭКОНОМИЧЕСКОЕ РАВНОВЕСИЕ –

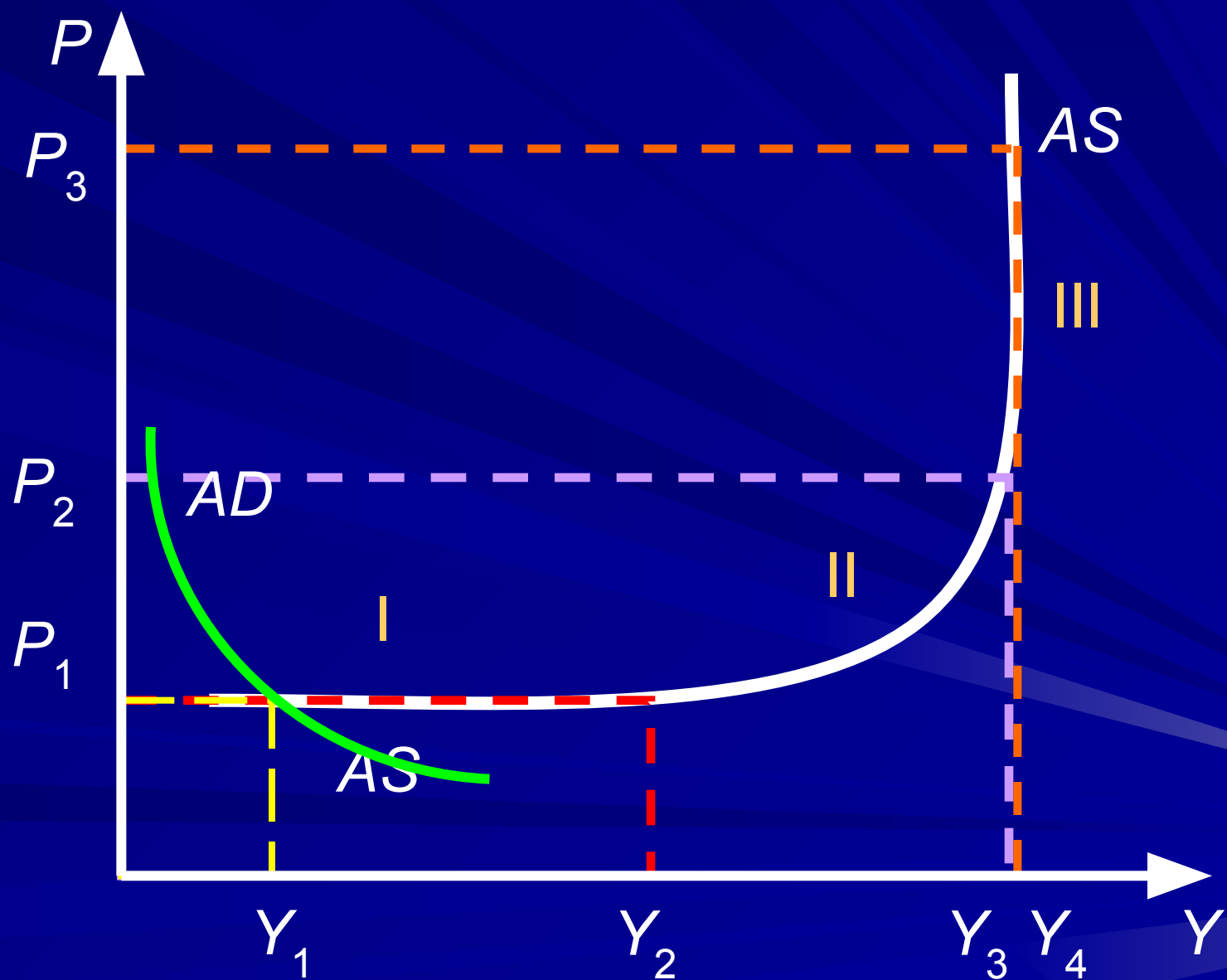
ОДНОВРЕМЕННОЕ РАВНОВЕСИЕ МЕЖДУ:

- ПРОИЗВОДСТВОМ И ПОТРЕБЛЕНИЕМ;
- ДОХОДАМИ И РАСХОДАМИ;
- МАТЕРИАЛЬНО-ВЕЩЕСТВЕННЫМИ И ФИНАНСОВЫМИ ПОТОКАМИ;
- СОВОКУПНЫМ СПРОСОМ И СОВОКУПНЫМ ПРЕДЛОЖЕНИЕМ.

ЦЕЛЮ ДОСТИЖЕНИЯ МАКРОЭКОНОМИЧЕСКОГО РАВНОВЕСИЯ ЯВЛЯЕТСЯ

Ñ СБАЛАНСИРОВАННЫЙ ЭКОНОМИЧЕСКИЙ
РОСТ ПРИ СТАБИЛЬНОМ УРОВНЕ ЦЕН И
ПОЛНОЙ ЗАНЯТОСТИ РЕСУРСОВ.

МАКРОЭКОНОМИЧЕСКОЕ РАВНОВЕСИЕ



- НА ГОРИЗОНТАЛЬНОМ УЧАСТКЕ РОСТ СОВОКУПНОГО СПРОСА ВЕДЕТ К УВЕЛИЧЕНИЮ ВЫПУСКА И ПЕРЕХОДУ К НОВОМУ РАВНОВЕСНОМУ СОСТОЯНИЮ
- НА ВЕРТИКАЛЬНОМ УЧАСТКЕ АНАЛОГИЧНЫЙ СДВИГ КРИВОЙ AD ПРИВЕДЕТ ЛИШЬ К РОСТУ ЦЕН.

ВОПРОСЫ ДЛЯ САМОПРОВЕРКИ: