

Практична робота з теми:

*Спільне використання
ресурсів локальної мережі*

Локальна мережа (Local Area Network, LAN) —
це комп'ютерна мережа, що об'єднує комп'ютери, розташовані в одному приміщенні або в кількох приміщеннях на невеликій відстані одне від одного.



- **Клавіатура**

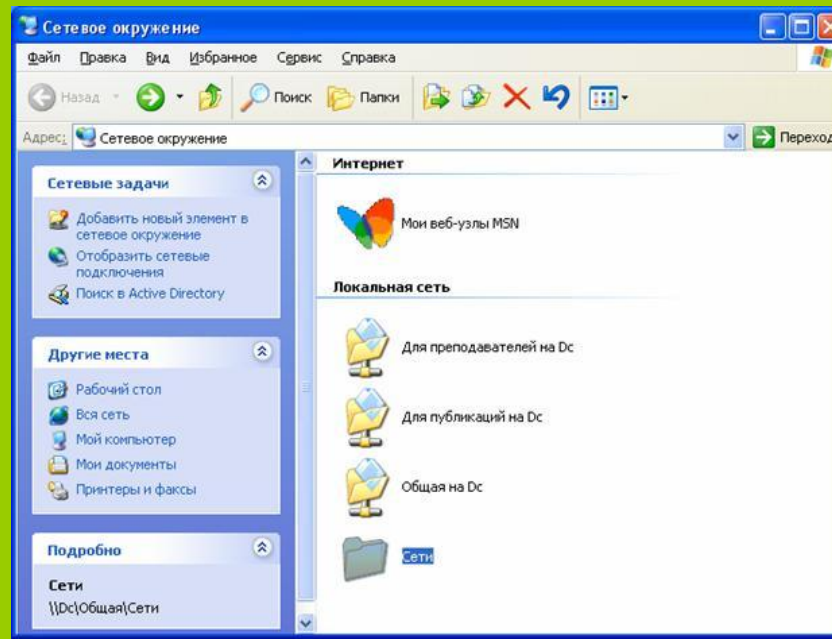
- Найважливішим пристроєм введення в пам'ять комп'ютера є [клавіатура](#). Найважливішим пристроєм введення в пам'ять комп'ютера є [клавіатура](#). Клавіатура - комп'ютерний пристрій, що розташовується перед екраном дисплея і служить для набору текстів і [управління](#) комп'ютером за допомогою клавіш, що знаходяться на клавіатурі.
- Принцип роботи. Клавіші клавіатури підключені до [матриці](#) контактів. Кожній клавіші або комбінації клавіш привласнений свій номер (код). У середині клавіатури перебуває окремий мікропроцесор. Кожне натискання на клавішу замикає контакт. При цьому [відповідно](#) до матриці контактів. Кожній клавіші або комбінації клавіш привласнений свій номер (код). У середині клавіатури перебуває окремий мікропроцесор. Кожне натискання на клавішу замикає контакт. При цьому відповідно до [матрицею](#) контактів мікропроцесор генерує код натиснутої клавіші. Цей код запам'ятовується в спеціальній області (буфері мікропроцесора) і стає доступним для обробки програмними засобами

Дисплей

- Дисплей (анг. display - показувати) відноситься до основних пристроїв будь-якого ПК, без якого неможлива ефективна [робота](#). Дисплей (анг. display - показувати) відноситься до основних пристроїв будь-якого ПК, без якого неможлива ефективна робота. Найбільш важлива відмінна особливість сучасних комп'ютерів полягає в можливості майже миттєвого взаємодії ([робота](#)). Дисплей (анг. display - показувати) відноситься до основних пристроїв будь-якого ПК, без якого неможлива ефективна робота. Найбільш важлива відмінна особливість сучасних комп'ютерів полягає в можливості майже миттєвого взаємодії (робота в режимі реального часу) між системою і користувачем. У більшості систем це взаємодія здійснюється за допомогою [клавіатури](#). Дисплей (анг. display - показувати) відноситься до основних пристроїв будь-якого ПК, без якого неможлива ефективна робота. Найбільш важлива

Навігація Локальною мережею

- Усі ресурси локальної мережі, до яких можна отримати доступ з певного комп'ютера називають *У* його *мережним оточенням*.
- Об'єктами мережного оточення можуть бути комп'ютери, папки, принтери, диски тощо.



Мережеве обладнання

Пристрої, необхідні для роботи комп'ютерної мережі, наприклад: маршрутизатор, комунтатор, концентратор, патч-панель та ін. Зазвичай розрізняють активне та пасивне мережеве обладнання.



Кінець презентації

Підготував учень 9-А класу
Лазоренко Володимир