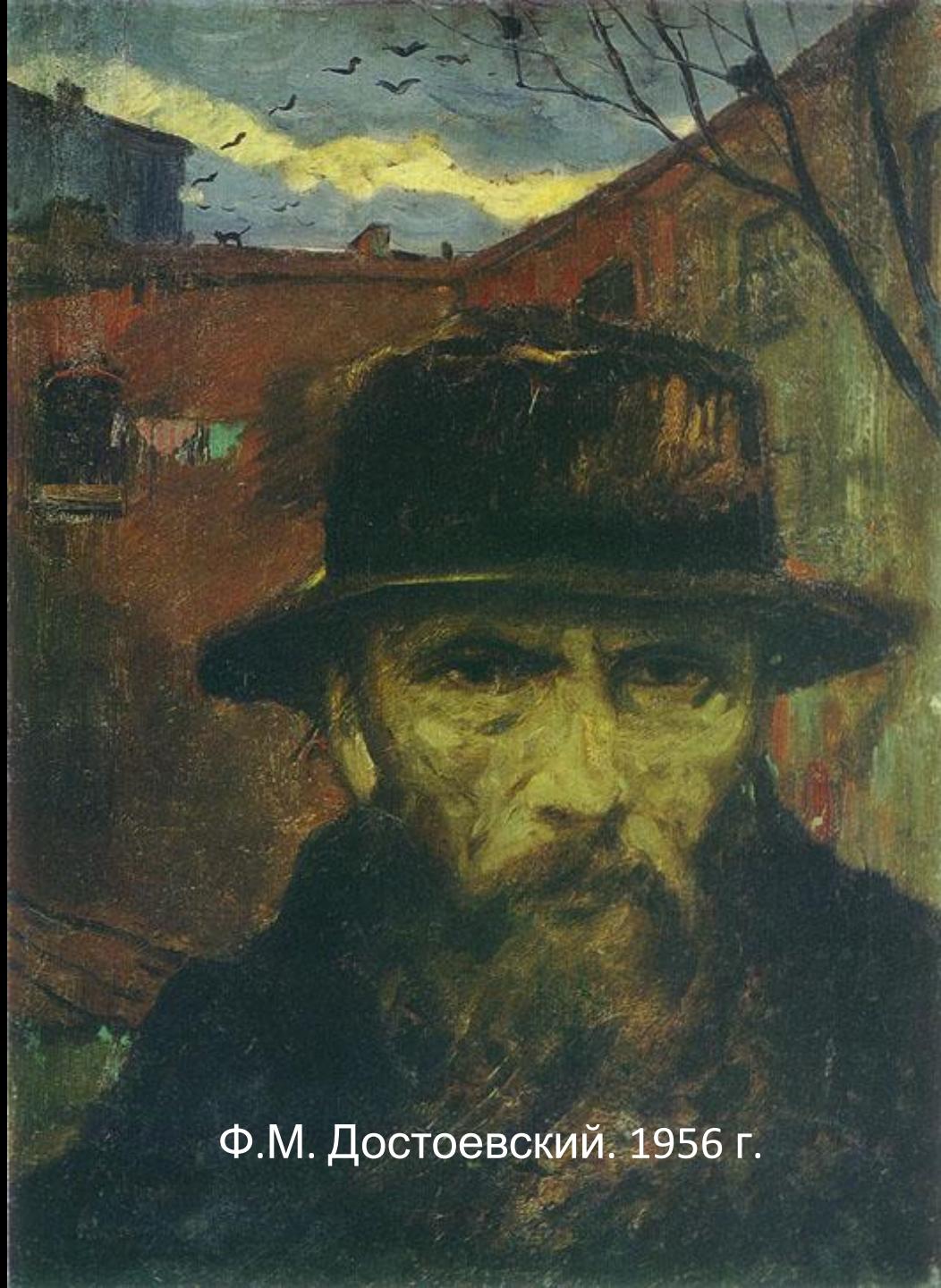


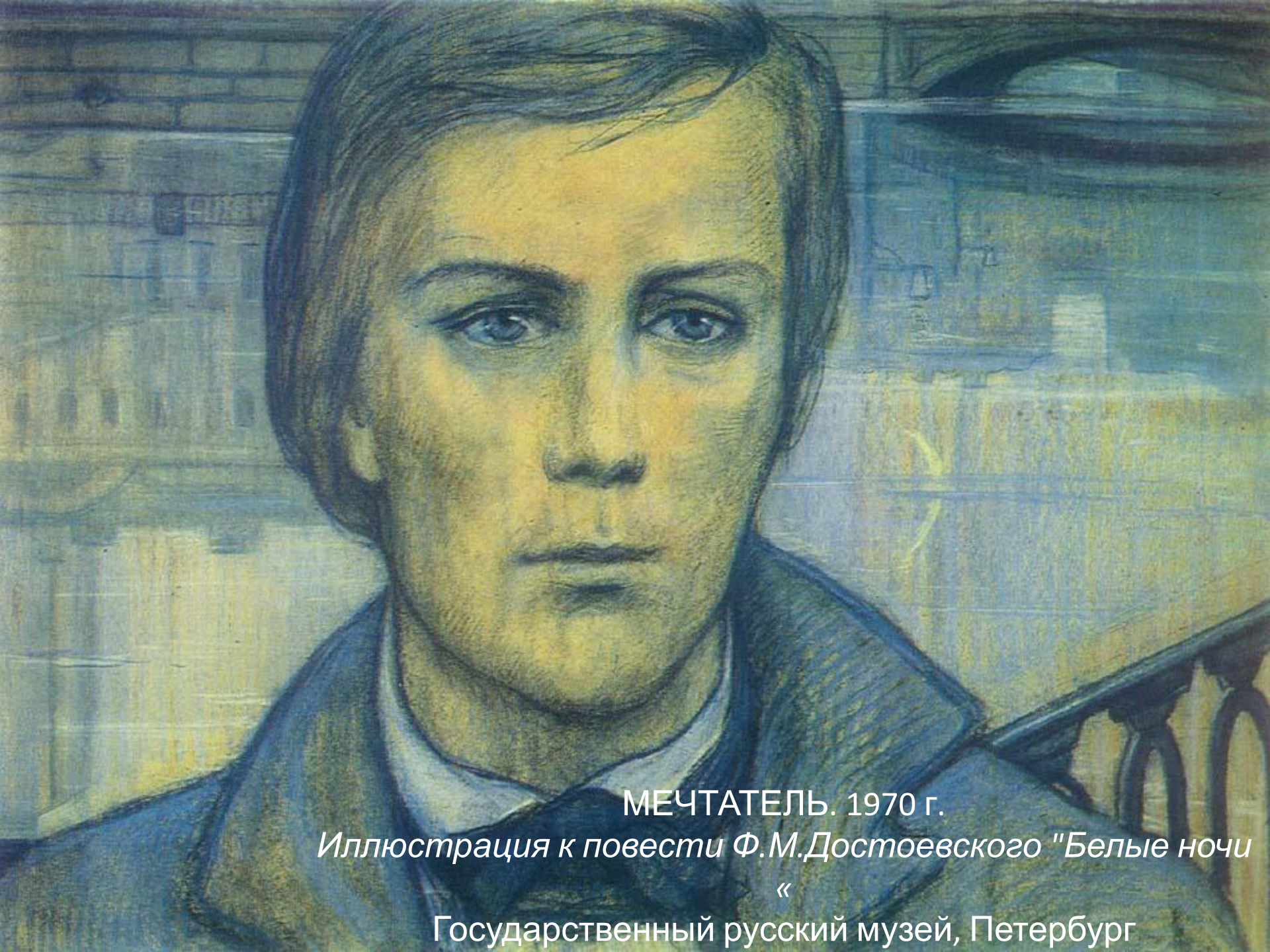
Иллюстрации Ильи Глазунова к классике Достоевского

Работу выполнили
Ученицы 10 «а» класса
МОУ лицея школы №10
Мнацаканян Мариета и Гельвих Кристина





Ф.М. Достоевский. 1956 г.



МЕЧТАТЕЛЬ. 1970 г.

Иллюстрация к повести Ф.М.Достоевского "Белые ночи

«

Государственный русский музей, Петербург



НАСТЕНЬКА 1970 г.

Иллюстрация к повести Ф.М.Достоевского "Белые ночи"
Государственный русский музей, Петербург



ВСТРЕЧА 1970 г.
Государственный русский музей, Петербург



Ф.М. ДОСТОЕВСКИЙ. НОЧЬ. 1986 г.
Часть триптиха

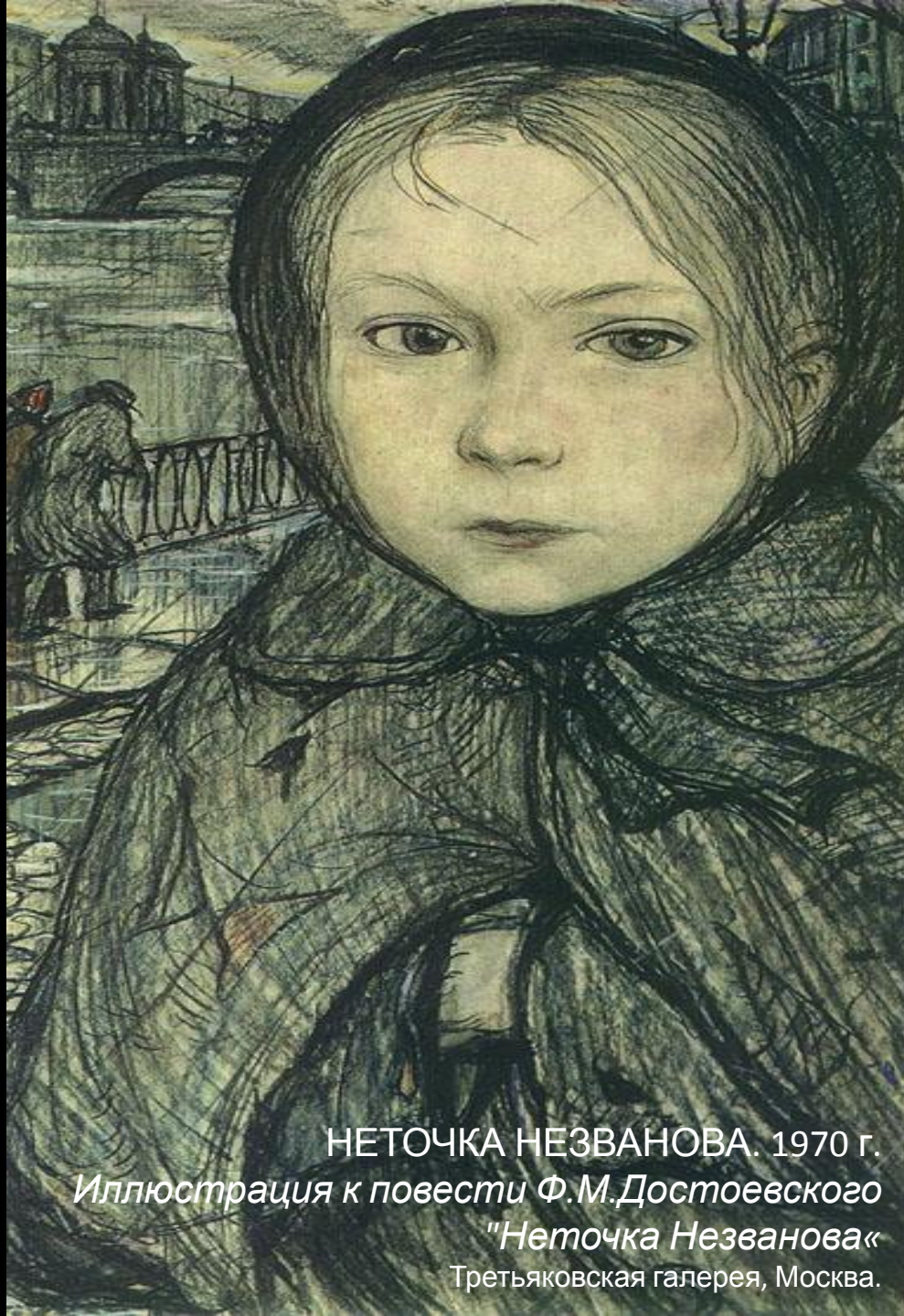


НАСТЕНЬКА 1970 г.

Иллюстрация к повести Ф.М.Достоевского "Белые ночи"
Государственный русский музей, Петербург

Ф.М. ДОСТОЕВСКИЙ. БЕЛАЯ НОЧЬ. 1983 г.
Министерство культуры. Москва.





НЕТОЧКА НЕЗВАНОВА. 1970 г.
Иллюстрация к повести Ф.М.Достоевского
"Неточка Незванова"
Третьяковская галерея, Москва.



БЕЗУМНЫЙ МУЗЫКАНТ 1970 г.
Иллюстрация к повести Ф.М.Достоевского "Неточка незванова"
Третьяковская галерея, Москва.

У ПРОРУБИ. 1970 г.

Иллюстрация к повести Ф.М.Достоевского "Неточка Незванова"

Третьяковская галерея, Москва.





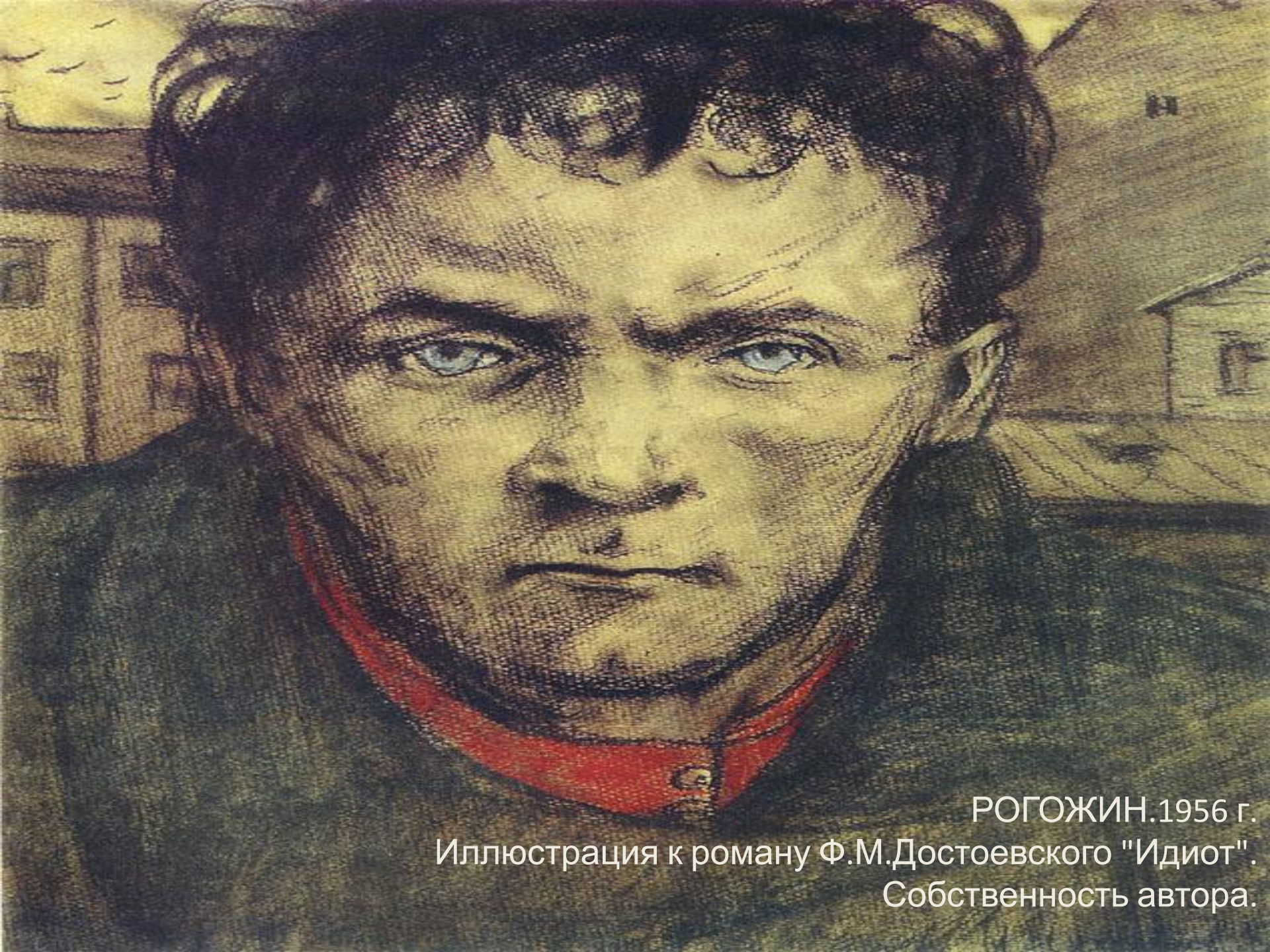
Ф.М.ДОСТОЕВСКИЙ В ПЕТЕРБУРГЕ. 1956. 1970 г.



НАСТАСЬЯ ФИЛИППОВНА. 1956 г.
Собственность автора.



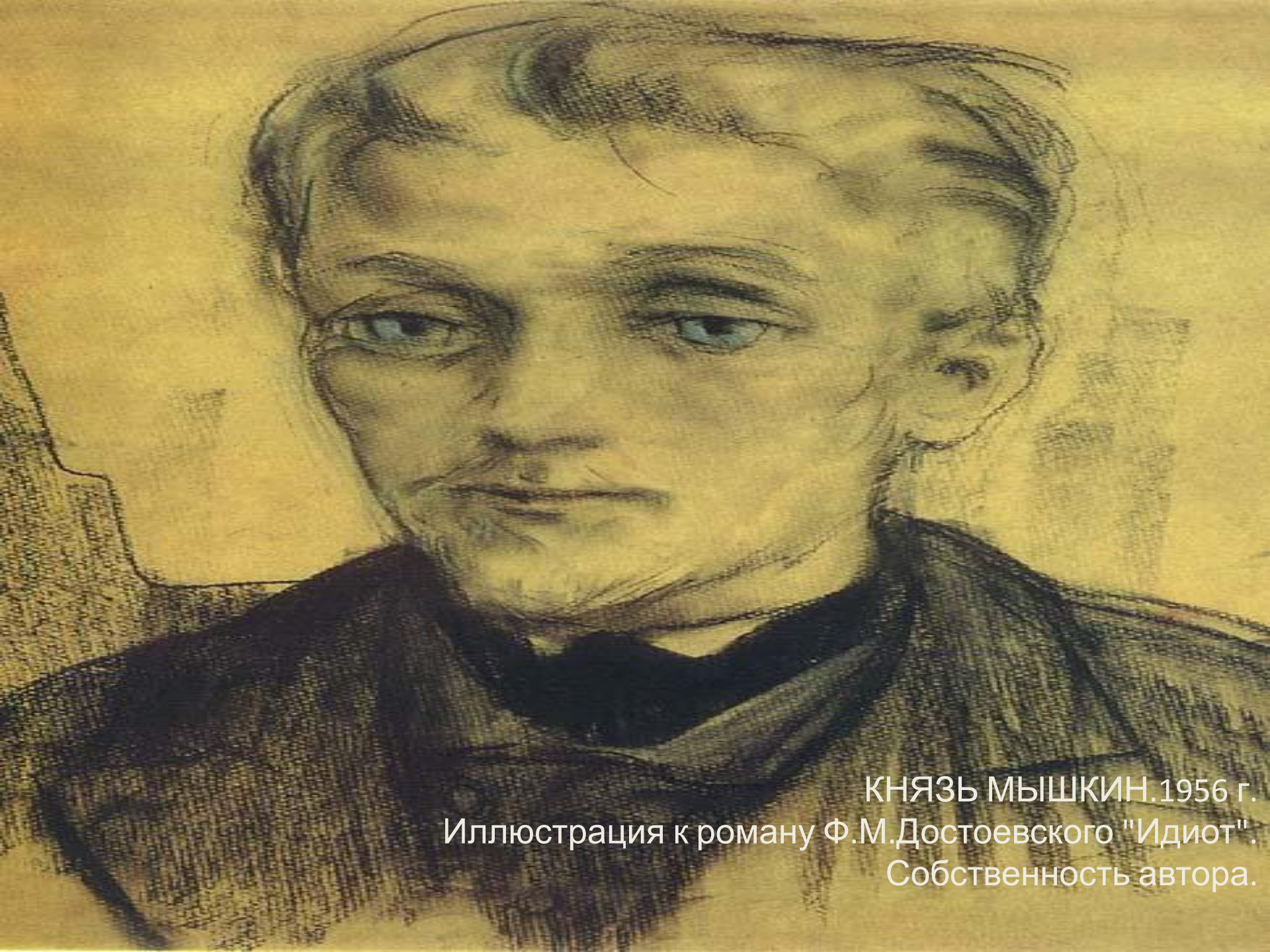
ДОМ РОГОЖИНА.1983 г.
Иллюстрация к роману Ф.М.Достоевского "Идиот".
Собственность автора.



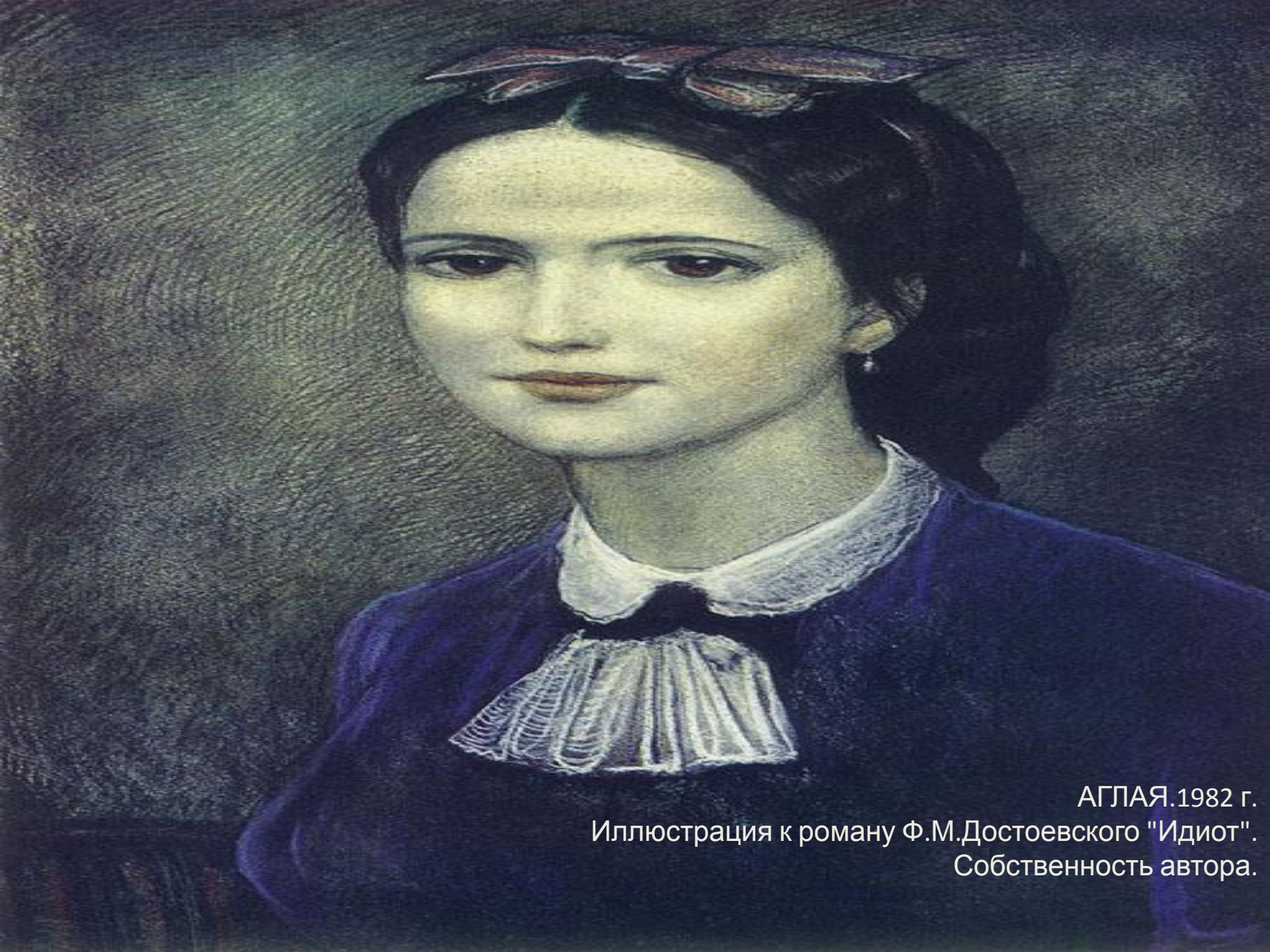
РОГОЖИН.1956 г.
Иллюстрация к роману Ф.М.Достоевского "Идиот".
Собственность автора.



НАСТАСЬЯ ФИЛИППОВНА. 1983 г.
Иллюстрация к роману Ф.М.Достоевского "Идиот".



КНЯЗЬ МЫШКИН. 1956 г.
Иллюстрация к роману Ф.М.Достоевского "Идиот".
Собственность автора.



АГЛАЯ.1982 г.
Иллюстрация к роману Ф.М.Достоевского "Идиот".
Собственность автора.

В ЛЕТНЕМ САДУ.1983 г.
Иллюстрация к роману Ф.М.Достоевского "Идиот".



СМЕРТЬ НАСТАСЬИ ФИЛИППОВНЫ. 1983 г.
Иллюстрация к роману Ф.М.Достоевского "Идиот".



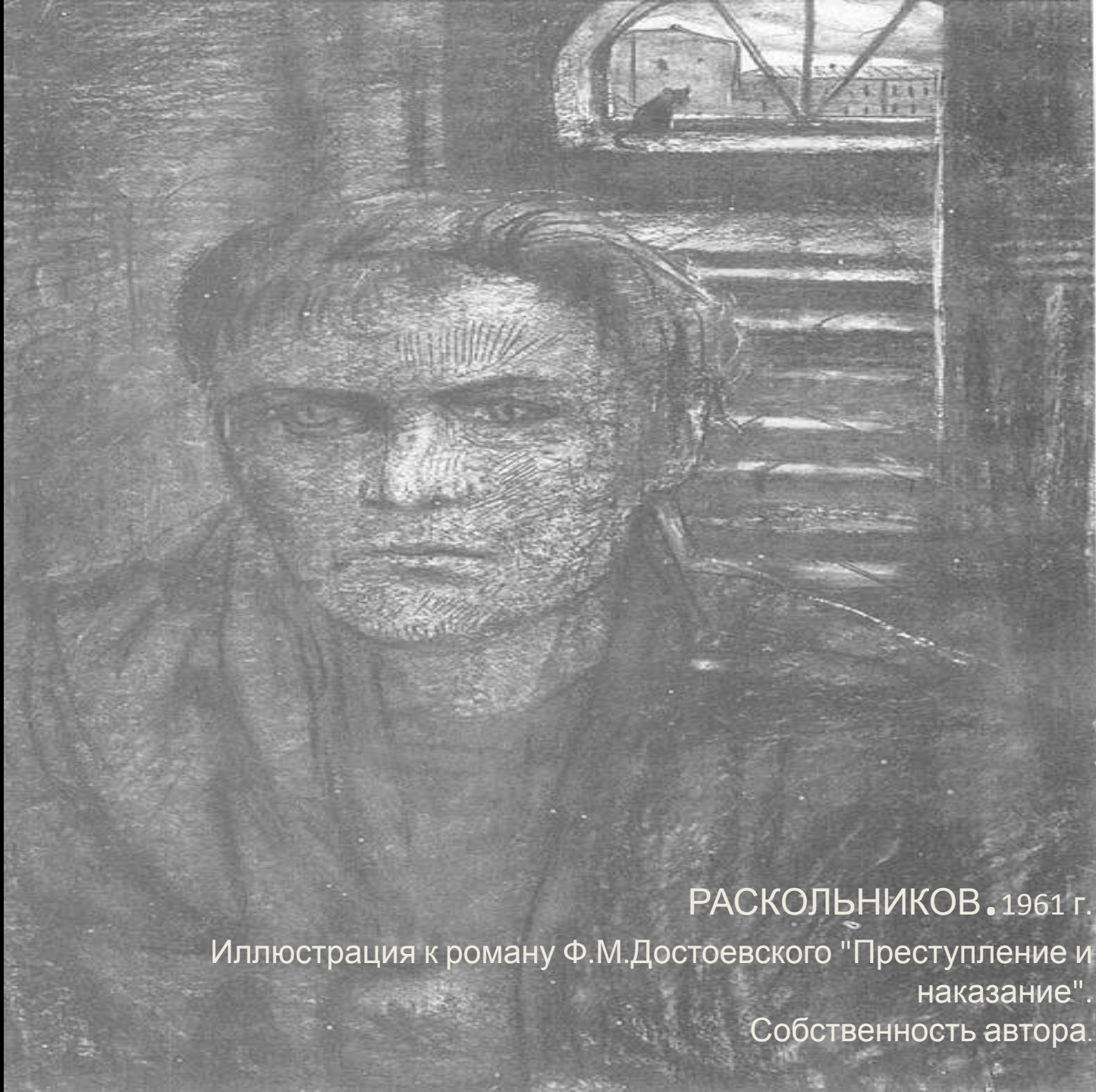
КНЯЗЬ МЫШКИН ПОСЛЕ СМЕРТИ НАСТАСЬИ
ФИЛИППОВНЫ. 1966 г.
Иллюстрация к роману Ф.М.Достоевского "Идиот".



М. В. Мазунов 66

Ф.М.ДОСТОЕВСКИЙ В ПЕТЕРБУРГЕ.
ОСЕНЬ.1985 г.
Собственность автора





РАСКОЛЬНИКОВ .1961 г.

Иллюстрация к роману Ф.М.Достоевского "Преступление и наказание".

Собственность автора.

ДВОР.1983 г.

Иллюстрация к роману Ф.М.Достоевского "Преступление и наказание".

Собственность автора.



НЕЛЛИ 1982 Г.

Иллюстрация к роману Ф.М.Достоевского "Униженные и оскорбленные".





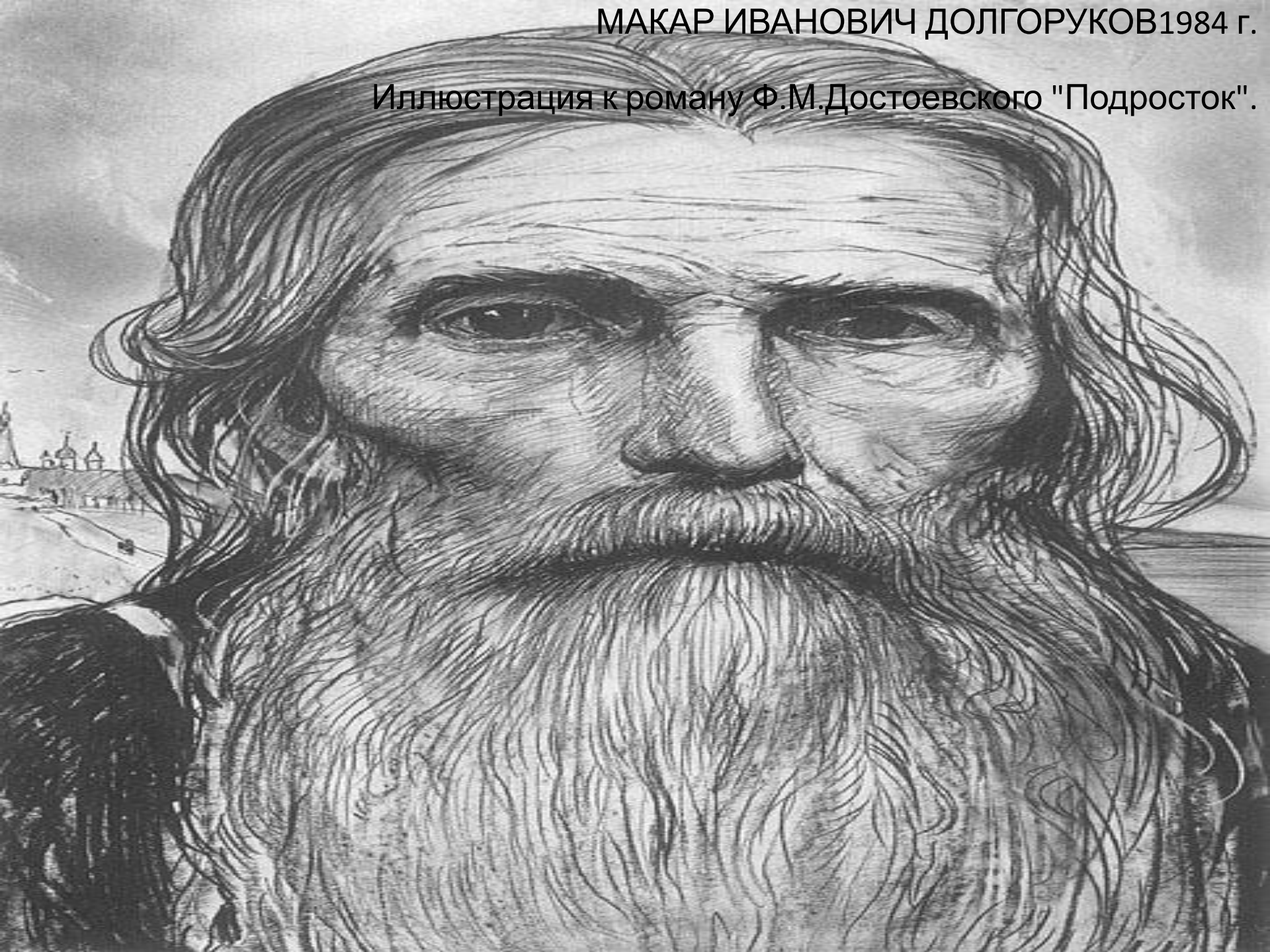
ДВОР.1983 г.
Иллюстрация к повести Ф.М.Достоевского "Записки из подполья".
Собственность автора.



МИЛОСТЫНЯ.1983 г.
Иллюстрация к произведению Ф.М.
Достоевского "Записки из мертвого
дома".

МАКАР ИВАНОВИЧ ДОЛГОРУКОВ 1984 г.

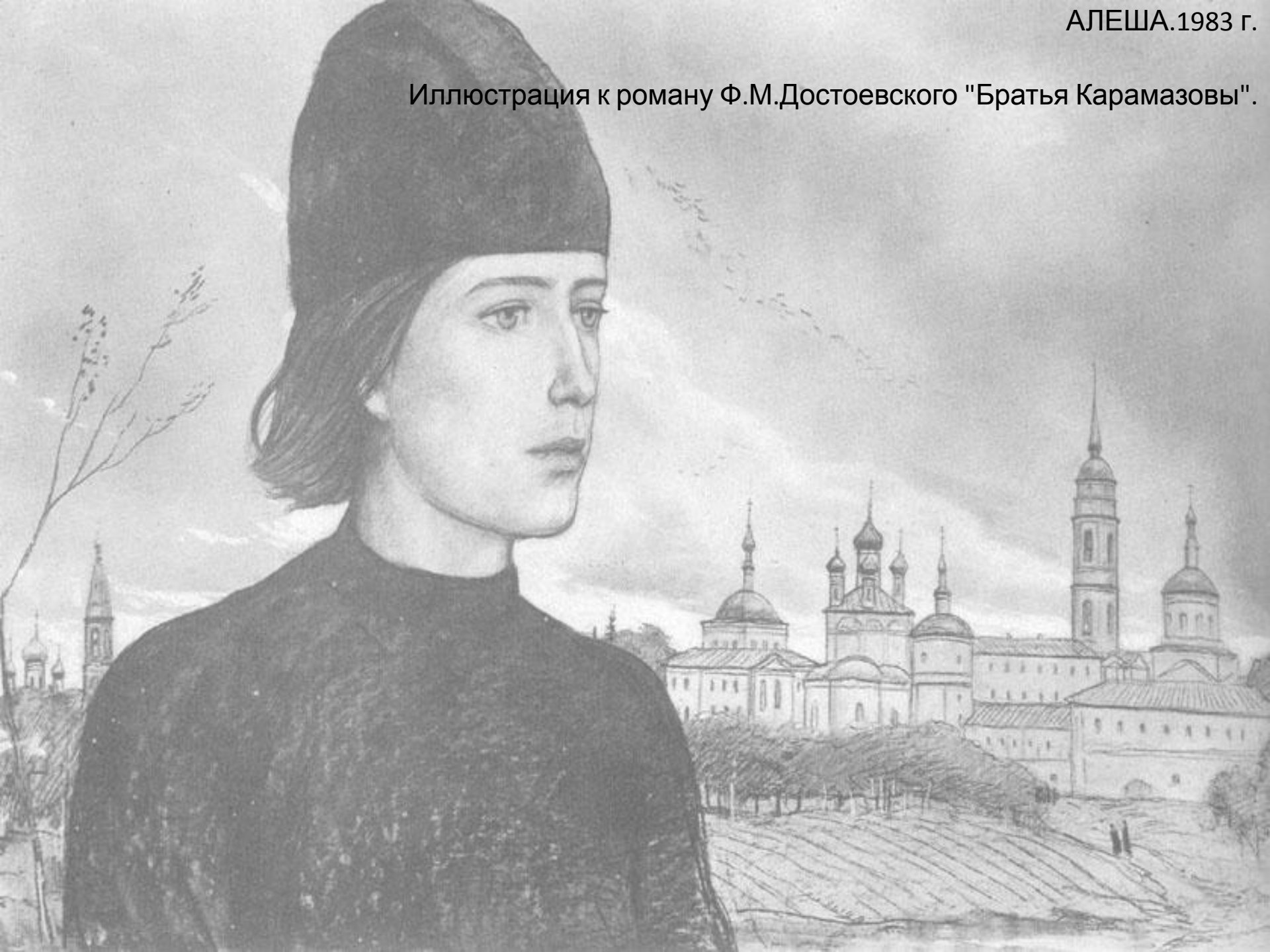
Иллюстрация к роману Ф.М.Достоевского "Подросток".

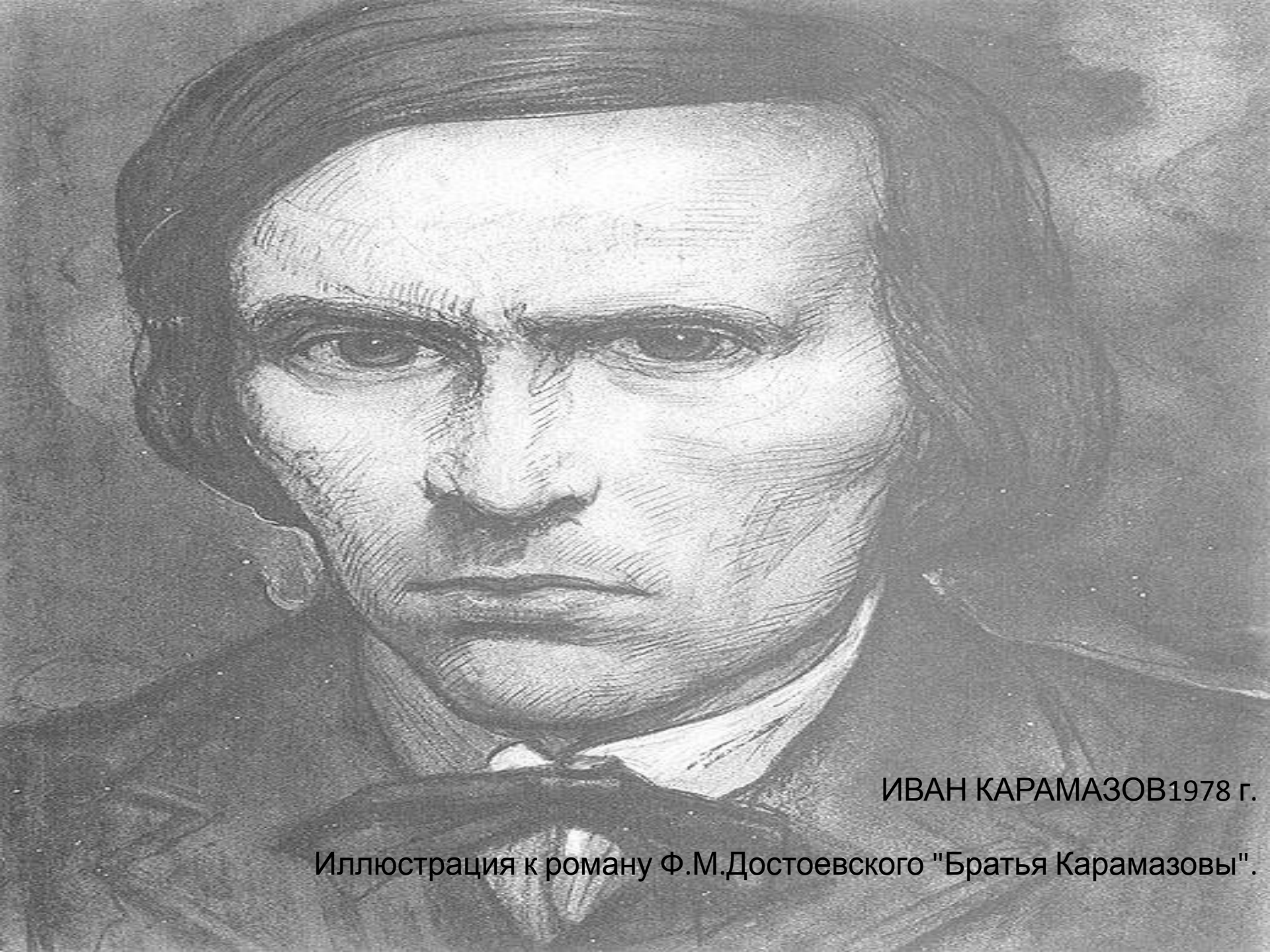


ГРУШЕНЬКА.1983 г.
Иллюстрация к роману Ф.М.Достоевского "Братья Карамазовы".



Иллюстрация к роману Ф.М.Достоевского "Братья Карамазовы".





ИВАН КАРАМАЗОВ 1978 г.

Иллюстрация к роману Ф.М.Достоевского "Братья Карамазовы".

СКИТ.1983 г.

Иллюстрация к роману Ф.М.Достоевского "Братья Карамазовы".





ПОРТРЕТ МОНАХА.1977 г.

Из серии "Образы Ф.М.Достоевского. Роман

"Братья Карамазовы".

Иллюстрация к роману Ф.М.Достоевского "Братья Карамазовы".



ОПТИНА ПУСТЫНЬ.1983 г.

Иллюстрация к роману Ф.М.Достоевского "Братья Карамазовы".



ЛИЗА УХОДИТ. 1983 г.

Иллюстрация к произведению Ф.М.Достоевского "Записки из подполья".



ПЕРЕПОЛОХ НА БАЛУ 1983 г.
Иллюстрация к роману Ф.М.Достоевского "Бесы".





"Когда я работал над образами Достоевского, мне хотелось, в отличие от обычно понимаемого слова «иллюстрация», трансформировать мир идей Достоевского, создать людей-идееносцев. В самой фактуре своих работ мне хотелось передать сумрачно-контрастную атмосферу духовного горения, борьбу света и мрака, которая, по моему глубокому убеждению, является стихией Достоевского. "

Илья Глазунов