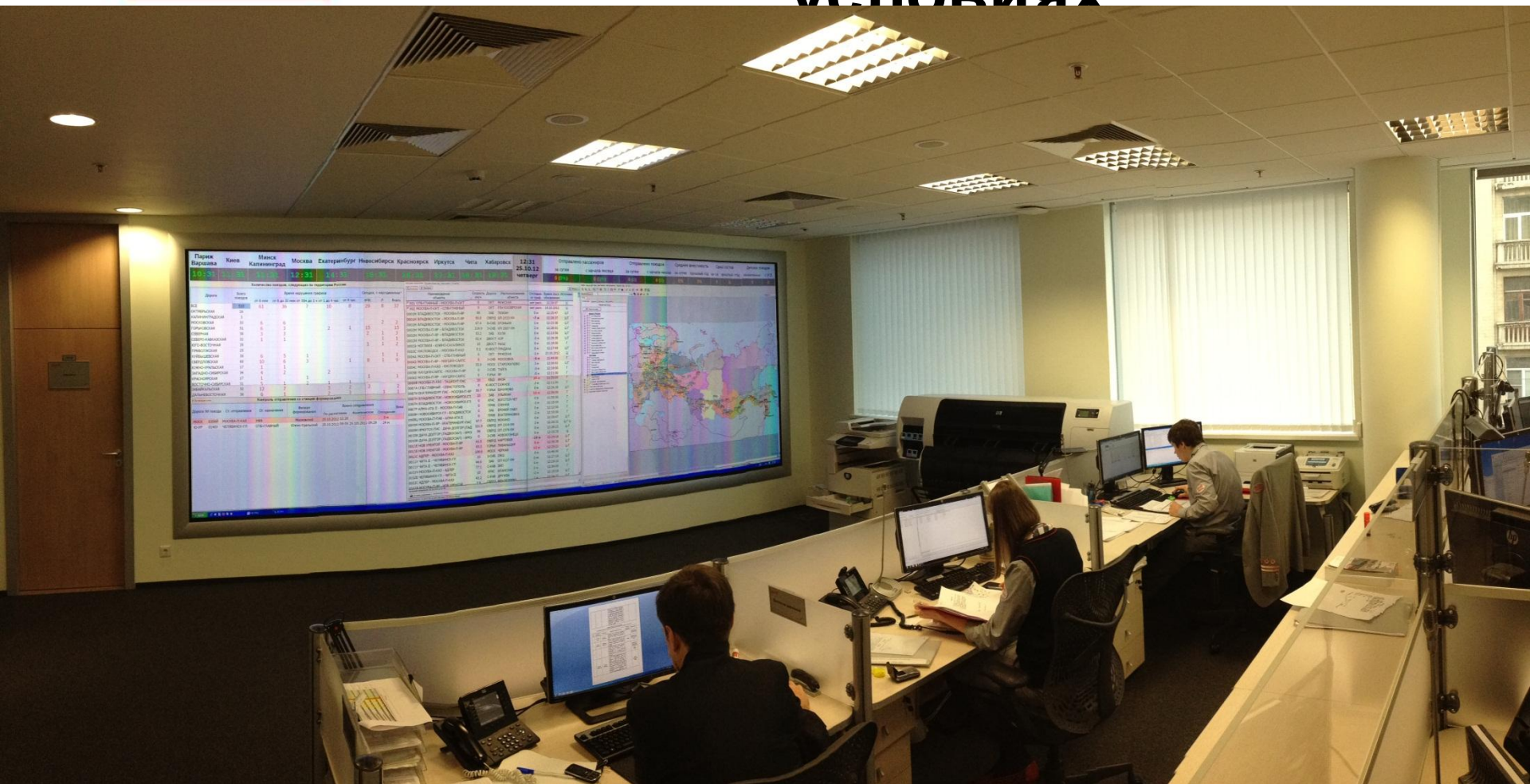




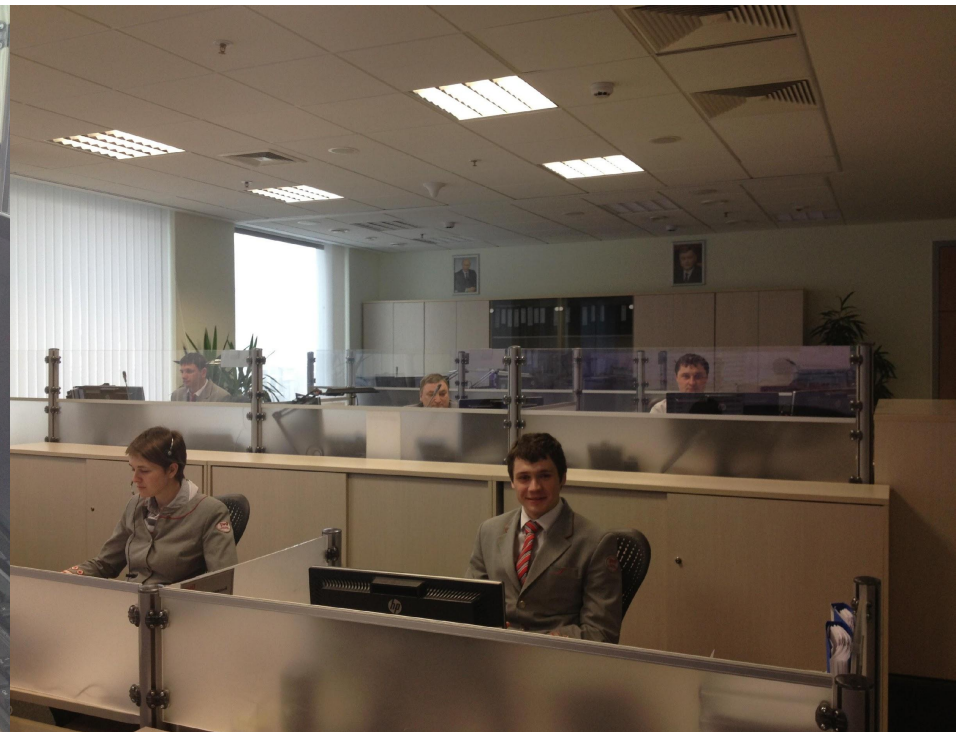
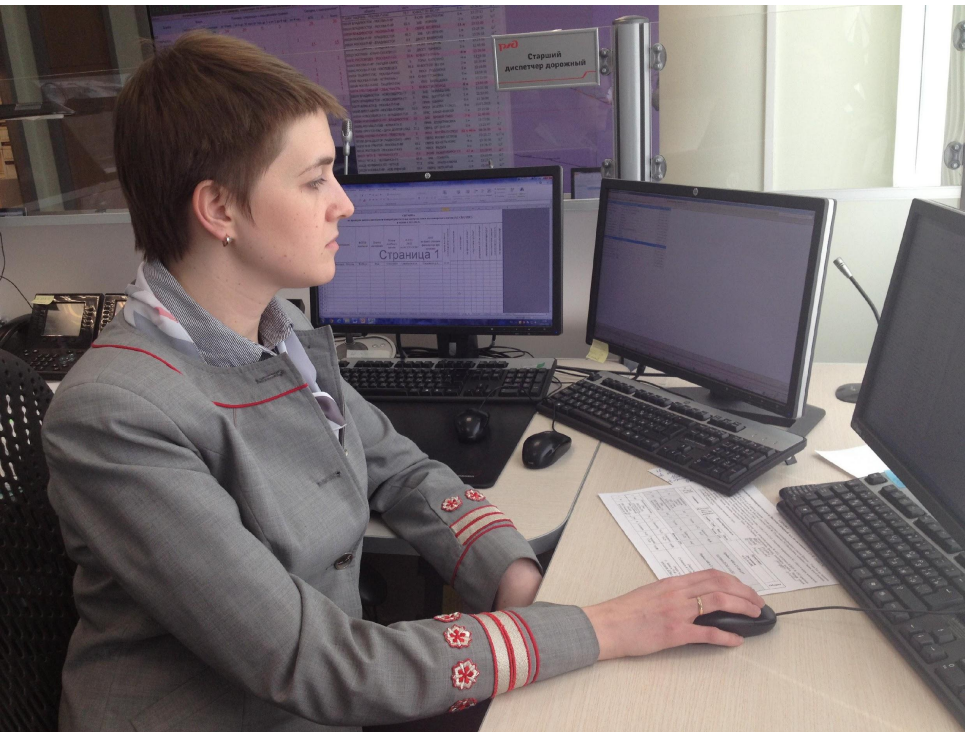
# Работа Ситуационного Центра АО «ФПК» в современных УСЛОВИЯХ



Федеральная  
*Пассажирская*  
КОМПАНИЯ



# Основные задачи Ситуационного центра ОАО «ФПК»



- Работа Ситуационного центра ОАО «ФПК» организована в круглосуточном режиме. Руководителем смены является старший диспетчер дорожный, в обязанности которого входит: контроль за устойчивой работой всех структурных подразделений Компании, непрерывный мониторинг процесса пассажирских перевозок в дальнем следовании, оперативное регулирование составности пассажирских поездов, своевременное реагирование на нестандартные ситуации в работе пассажирского комплекса и принятие мер для их ликвидации.

Федеральная  
Пассажирская  
компания



# Передача информации между Ситуационным центром АО «ФПК» и начальниками пассажирских поездов

## **Ситуационный центр**

Старший диспетчер СЦ АО «ФПК»

Диспетчер дорожный по отказам  
технических средств и задержкам  
пассажирских поездов

Диспетчер  
багажный

Диспетчер по  
взаимодействию с  
ЕИСЦ

Диспетчер  
транспортной  
безопасности

**В состав смены ситуационного центра входят специалисты занимающиеся расследованием отказов технических средств и нарушений безопасности движения поездов, организацией планирования и включения вагонов в составы пассажирских и почтово-багажных поездов, взаимодействием с Единым информационным справочным центром по обращению пассажиров, следующих в поездах формирования АО «ФПК», а также специалисты, занимающиеся вопросами транспортной безопасности.**

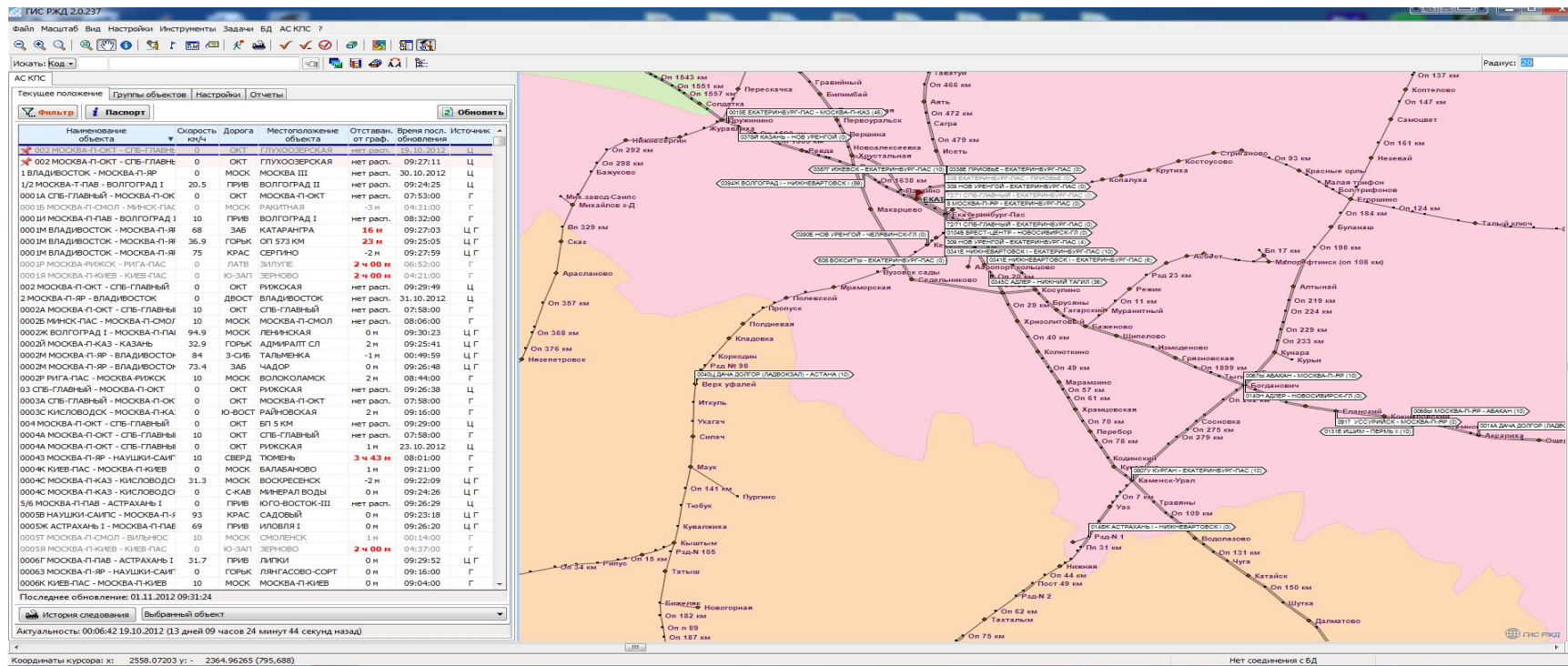
Сменные инженеры (диспетчеры) филиалов АО «ФПК»

Начальники пассажирских  
поездов

Дежурные линейных  
предприятий АО «ФПК»



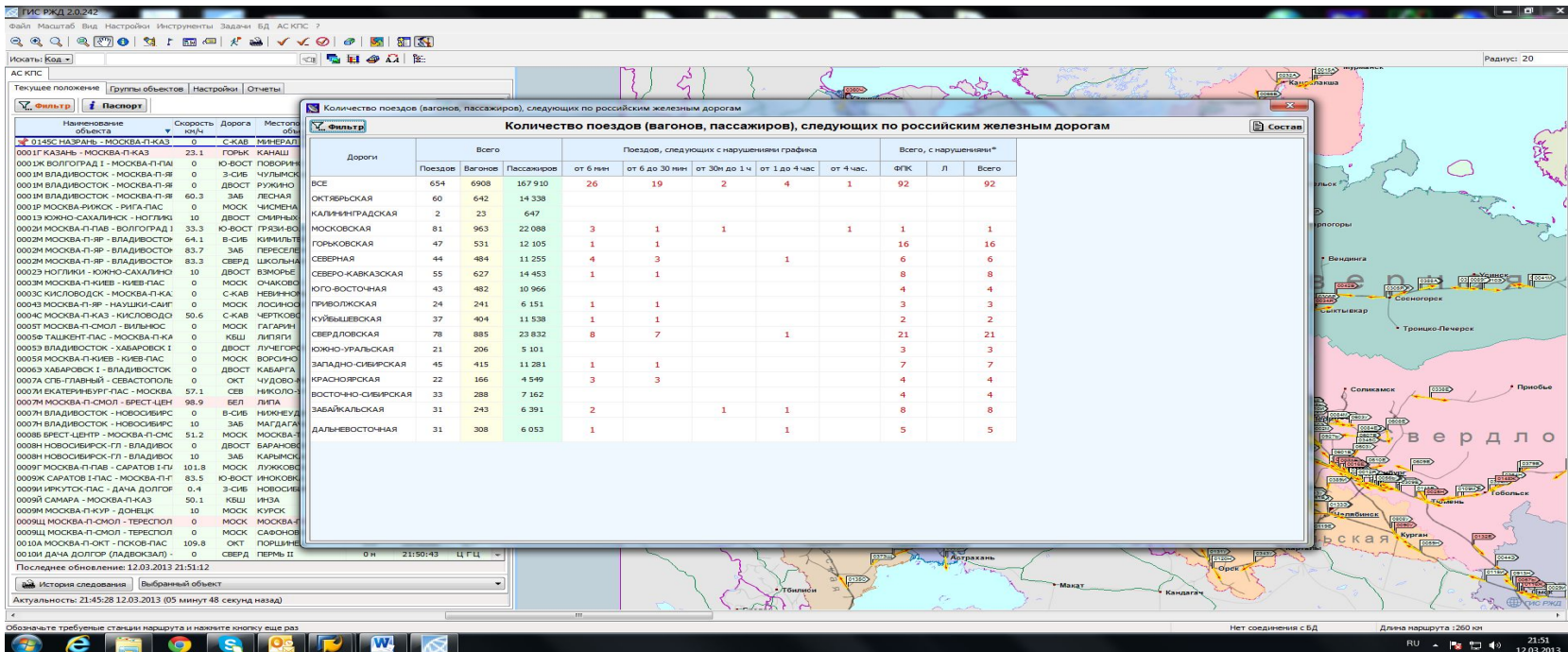
# Комплекс программно-технических средств Ситуационного центра ОАО «ФПК»



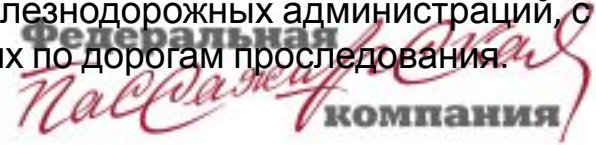
- Ситуационный центр АО «ФПК» является первым подразделением на железных дорогах государств – участников СНГ и Балтии, оснащенным комплексом программно-технических средств (КПТС), позволяющим в режиме реального времени, с использованием системы ГЛОНАСС, осуществлять контроль за фактическим отправлением, проследованием пассажирских поездов по территории России. Данный комплекс широко используется диспетчерами Ситуационного центра АО «ФПК» в повседневной деятельности.



# Информация о пассажирских поездах, следующих по инфраструктуре железных дорог России

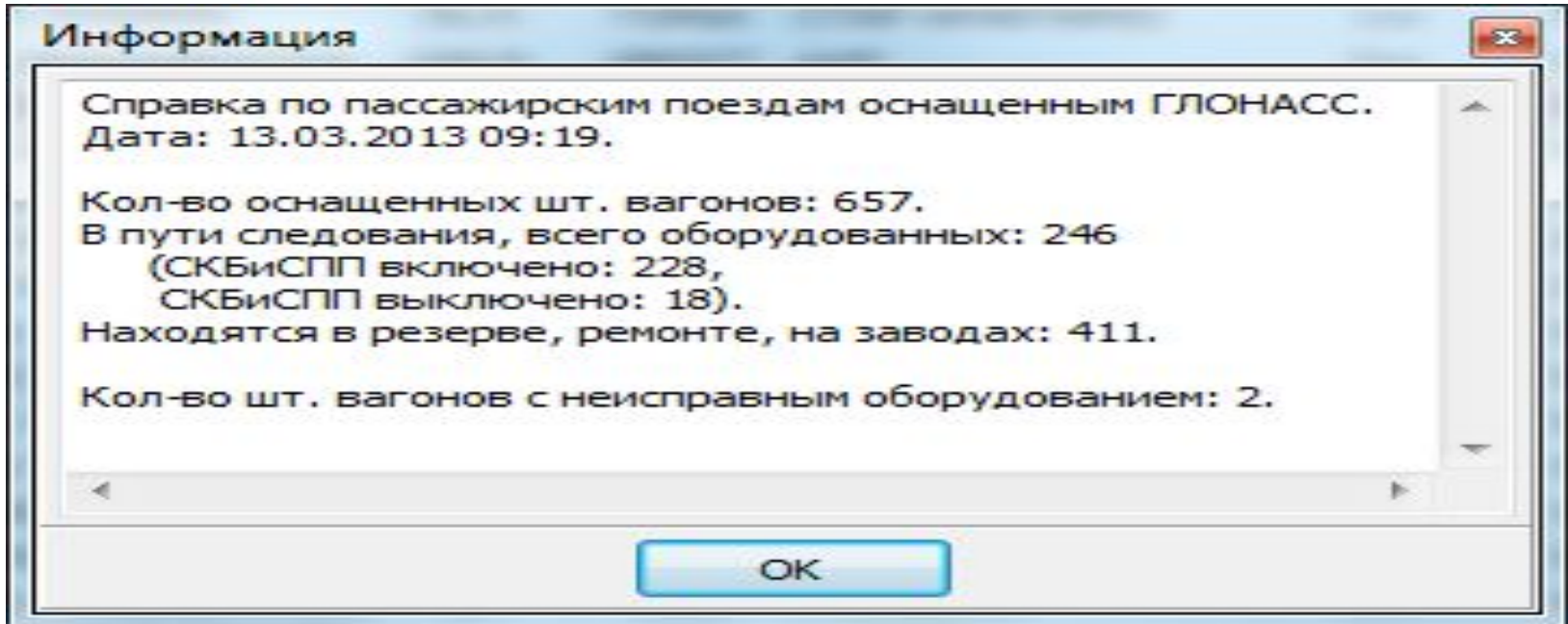


- В режиме реального времени на табло коллективного пользования отражены данные о количестве вагонов и пассажиров, следующих в пассажирских поездах. Предусмотренные фильтры данных позволяют видеть информацию о количестве находящихся в пути следования детских поездов (в т.ч. графиковых поездов с организованными группами детей), поездов формирования каждого из филиалов АО «ФПК», а так же поездов формирования зарубежных железнодорожных администраций, о их по дорогам проследования.





# Система ГЛОНАСС в составах пассажирских поездов



- Важной составляющей комплекса программно-технических средств СЦ является система ГЛОНАСС. Посредством спутниковой связи обеспечивается не только контроль исполнения расписания движения поездов на всем пути их следования, но и передача тревожных сообщений в случае срабатывания систем контроля безопасности находящихся на подвижном составе. При отсутствии доступных видов связи система ГЛОНАСС позволяет установить соединение с начальниками пассажирских поездов по спутниковым каналам связи.



# Электронный паспорт пассажира поезда

Информация по выбранному объекту

0002M МОСКВА-П-ЯР - ВЛАДИВОСТОК

Источник информации: 1. ЦОН (2 МОСКВА-П-ЯР - ВЛАДИВОСТОК)

Общая информация | Состав поезда | Контроль расписания | Фактические операции | Пометки

Детский  Фирменный  Дорога формирования  Государство собственник поезда  
 Повышенной комфортности  Московская  Российские железные дороги

Параметр	Значение	Время обновления
Наименование	2 МОСКВА-П-ЯР - ВЛАДИВОСТОК	29.10.2012 22:30:40
Номер поезда (нечетный)	2	29.10.2012 22:30:40
Внешний идентификатор	0ff6b58e-54e5-11de-805e-0001daf03cba	29.10.2012 22:30:40
00. Название поезда	29.10.2012 23:45/04.11.201223.17Россия	29.10.2012 22:30:40
01. Фамилия	Симонов	29.10.2012 22:30:40
02. Имя	Олег	29.10.2012 22:30:40
03. Отчество	Юрьевич	29.10.2012 22:30:40
04. Телефон нач. поезда	+7 (968) 735-51-81	01.10.2012 23:54:52
05. Станция отправления	МОСКВА-ПАСАЖИРСКАЯ-ЯРОСЛАВСКАЯ	29.10.2012 22:30:40
06. Станция назначения	ВЛАДИВОСТОК	29.10.2012 22:30:40
07. Номер маршрута	2	29.10.2012 22:30:40
08. Номер поезда	2	29.10.2012 22:30:40
09. Номер штабного вагона	017-16000	24.07.2011 19:44:24
10. Телефон модема	+870 772-399-915	15.10.2012 15:45:33
11. Производитель модема	0147 0708	24.07.2011 19:44:24
12. Наличие мест, СВ	16	15.10.2012 23:11:50
13. Наличие мест, купе	138	15.10.2012 23:11:50
14. Наличие мест, плацкарта	104	29.10.2012 22:30:40
15. Наличие мест, сидячих		24.07.2011 19:44:24
16. ID Станции отправления	4114	29.10.2012 22:30:40
17. ID Станции назначения	21254	29.10.2012 22:30:40

Фильтрация объектов по параметру | Населенность | В Excel

2 МОСКВА-П-ЯР - ВЛАДИВОСТОК (29.10.2012 22:30:40)

Электронный паспорт пассажира поезда позволяет увидеть:

- - номер поезда, дату его отправления и прибытия;
- - маршрут следования, номер штабного вагона;
- - данные начальника пассажирского поезда;
- - номера мобильного и спутникового телефонов;
- - иную служебную информацию.

Федеральная  
Пассажирская  
КОМПАНИЯ



# Состав пассажирского поезда

Информация по выбранному объекту

0002М МОСКВА-П-ЯР - ВЛАДИВОСТОК

Источник информации: 2. ГИД (0002М МОСКВА-П-ЯР - ВЛАДИВОСТОК)

Общая информация Состав поезда Контроль расписания Фактические операции Пометки

Отображать в списке:  Отказы  Населенность\*

№ п/п	№ Вагона	Описание	Время обновления
001	017-40398	Вагон	29.10.2012 21:32
002	083-50308	Вагон	29.10.2012 21:32
003	001-85124	Вагон	29.10.2012 21:32
004	019-51748	Вагон	29.10.2012 21:32
005	017-10227	Вагон	29.10.2012 21:32
006	017-10508	Вагон	29.10.2012 21:32
007	017-10136	Вагон	29.10.2012 21:32
008	017-65080	Вагон	29.10.2012 21:32
009	017-16000	Штабной вагон	29.10.2012 21:32
010	017-05631	Вагон	29.10.2012 21:32
011	017-10698	Вагон	29.10.2012 21:32
012	017-20374	Вагон	29.10.2012 21:32
013	017-20044	Вагон	29.10.2012 21:32
014	097-23487	Вагон	29.10.2012 21:32
015	019-51920	Вагон	29.10.2012 21:32

История вагона Паспорт вагона Отказы в вагоне (ТВЗ)

017-40398

- Раздел «состав поезда» формируется на основании данных системы «ГИД-Урал» и представляет собой натуральный лист поезда, с пономерным перечнем вагонов, следующих в данном составе.





# Электронный паспорт вагона

Паспорт вагона

Электронный паспорт вагона № 01716000  
Тип вагона - купейный жесткий с радиокупе

Дата: 01.11.2012 09:55:30

[Версия для печати](#)

Принадлежность		Характеристики вагона	
<b>Предприятие приписки</b>	ЛВЧД-7 МОСКВА 3 Московский филиал ОАО "ФПК" с 23.01.2009 по н/в	<b>Тип вагона</b>	КР
<b>Предпр. управления</b>	ЛВЧД-7 МОСКВА 3 Московский филиал ОАО "ФПК" с 23.01.2009 по н/в	<b>Сообщение вагона</b>	внутреннее
<b>Собственник</b>	ФПК с 23.01.2009 по н/в	<b>Специализация вагона</b>	для пассажиров
		<b>Состояние вагона</b>	для пассаж. поездов
		<b>Колич.спальных мест</b>	26
		<b>Кол.мест для сидения</b>	00
		<b>Радиокупе</b>	есть с РВ
		<b>Купе-буфет</b>	нет
		<b>Бытовое купе</b>	есть
		<b>Подъемник д/инвалид.</b>	оборудовано
		<b>Модель вагона</b>	61-4445.01
		<b>Длина вагона</b>	25500 мм
		<b>Габарит</b>	
		<b>Материал кузова</b>	сталь нержавеющей
		<b>Вид окраски кузова</b>	Россия
		<b>Краска кузова</b>	полиуретановая
		<b>Грузоподъемность</b>	00.00
		<b>Тара вагона</b>	59.50
		<b>Аварийный выход</b>	есть

Использование	
<b>Вагон находится с по в течение</b>	в поезде 01.10.2012 н/в 31 суток
<b>Послед. поезд №</b>	002М МОСКВА ЯР - ВЛАДИВОСТ (дальний, пассажирский) состав № 6

Ремонты и Постройка		
<b>Вид</b>	<b>Дата</b>	<b>Место</b>
ТО-3	17.09.2012	ЛВЧД-7 МСК

- Подраздел «электронный паспорт вагона» отражает данные, касающиеся принадлежности, технического оснащения, сроков проведения плановых видов ремонта и иной служебной информации о вагоне.



# Населённость пассажирского поезда

Информация по выбранному объекту

0002М МОСКВА-П-ЯР - ВЛАДИВОСТОК

Источник информации: 1. ЦОН (2 МОСКВА-П-ЯР - ВЛАДИВОСТОК)

Общая информация | Состав поезда | **Населённость** | Контроль расписания | Фактические операции | Пометки

Запросить последнюю информацию.

№ п/п	Трафаретный №	Тип вагона	Занято мест	Всего мест	Населённость
1	4	Купейный (К)	27	32	84%
2	5	Купейный (К)	19	32	59%
3	6	Купейный (К)	5	10	50%
4	7	Спальный (Л)	9	16	56%
5	8	Купейный (К)	21	32	66%
6	11	Плацкартный (П)	37	52	71%
7	20	Плацкартный (П)	35	52	67%
8	41	Ресторан (ВР)	0	0	-
9	47	Почтовый (ПЧТ)	0	0	-
10	50	Багажный (Б)	0	0	-
ИТОГО:			153	226	67.7%

Кол-во мест: 226, населённость: 153 (68%)

- Раздел «Населённость» формирует информационные данные о населённости каждого вагона и пассажирского поезда в целом на каждом участке его следования.



# Контроль расписания следования поезда

Информация по выбранному объекту

0002М МОСКВА-П-ЯР - ВЛАДИВОСТОК

Источник информации: 1. ЦОН (2 МОСКВА-П-ЯР - ВЛАДИВОСТОК)

Общая информация | Состав поезда | **Контроль расписания** | Фактические операции | Пометки

Маршруты за последние 3 дня: 29.10.2012 23:45 - 04.11.2012 23:17 002М МОСКВА-П-ЯР - ВЛАДИВОСТОК (РОССИЯ)

№ п/п	Дорога	Станция	№ поезда	Операция	Время по расписанию	Время фактическое	Отставание	Километраж
241	3-СИБ	ЛЕВАЯ ОБЬ	2	Проследование	31.10.2012 21:58	31.10.2012 22:00	2 м	-
242	3-СИБ	ПРАВАЯ ОБЬ	2	Проследование	31.10.2012 22:01	31.10.2012 22:01	0 м	-
243	3-СИБ	НОВОСИБИРСК-ГЛ	2	Прибытие	31.10.2012 22:07	31.10.2012 22:09	2 м	-
244	3-СИБ	НОВОСИБИРСК-ГЛ	2	Отправление	31.10.2012 22:26	31.10.2012 22:26	0 м	-
245	3-СИБ	НОВОСИБИРСК-ВОСТ	2	Проследование	31.10.2012 22:38	31.10.2012 22:36	-2 м	-
246	3-СИБ	ИНЯ-ВОСТ	2	Проследование	31.10.2012 22:42	31.10.2012 22:40	-2 м	-
247	3-СИБ	МОЧИЩЕ	2	Проследование	31.10.2012 22:49	31.10.2012 22:47	-1 м	-
248	3-СИБ	СОКУР	2	Проследование	31.10.2012 22:59	31.10.2012 22:58	-1 м	-
249	3-СИБ	МОШКОВО	2	Проследование	31.10.2012 23:12	31.10.2012 23:11	-1 м	-
250	3-СИБ	ОЯШ	2	Проследование	31.10.2012 23:30	31.10.2012 23:31	1 м	-
251	3-СИБ	ЧЕБУЛА	2	Проследование	31.10.2012 23:44	31.10.2012 23:45	1 м	-
252	3-СИБ	БОЛОТНАЯ	2	Проследование	01.11.2012 00:07	01.11.2012 00:06	0 м	-
253	3-СИБ	ПП 149 КМ	2	Проследование	01.11.2012 00:27	01.11.2012 00:26	0 м	-
254	3-СИБ	ЮРГА I	2	Проследование	01.11.2012 00:31	01.11.2012 00:29	-1 м	-
255	3-СИБ	ТУТАЛЬСКАЯ	2	Проследование	01.11.2012 00:40	01.11.2012 00:39	-1 м	-
256	3-СИБ	ЛИТВИНОВО	2	Проследование	01.11.2012 00:59	-	-	-

Обновить | Рассчитать километраж | В Excel | Пометки | Населенность | Поиск станции:

2 МОСКВА-П-ЯР - ВЛАДИВОСТОК (29.10.2012 22:30:40)

- Данные, отражающие исполнение расписания движения поезда по всему маршруту его следования, указаны в разделе «контроль расписания» поезда. В данном разделе отражено соответствие выполнения нормативного графика движения к исполненному, с указанием, как времени задержки, так и времени опережения выполнения нормативного графика.



# Справка о пассажирах, следующих в составе поезда

Справка о пассажирах поезда 0002М МОСКВА-П-ЯР - ВЛАДИВОСТОК

Справка  
о пассажирах поезда 002М отправлением 29.10.12,  
следующих через станцию (2044001) 01.11.12.

Выдана 01.11.2012 г. в 10:17:21

Последний обработанный заказ из ВЦ 'М' от 01.11.2012 10:17:00

Вагон 03 К

№ места	фамилия ИО пассажира	Уд. личн.	п-ра	Маршрут следования
006	МАСЮТИН АЛЕКСАНДР АЛЕКСАНДРОВИЧ	ПН	0402 215061	БАЛЕЗИНО-АЧИНСК 1
007	КУДРЯШОВ СЕРГЕЙ ВАСИЛЬЕВИЧ	ПН	1003 744836	Н.НОВГОРОД М-СКОВОРОДИН
008	ПОЛЯКОВ АЛЕКСАНДР ВАЛЕНТИНОВИЧ	ПН	0403 997374	БАЛЕЗИНО-АЧИНСК 1
009	КАЛМЫКОВ Д В	ПН	7105 416405	ТЮМЕНЬ-КРАСНОЯР П
010	ЗИМИН ВЛАДИМИР АЛЬБЕРТОВИЧ	ПН	7699 092147	НОВОСИБ ГЛ-ЧИТА 2
011	БУКРЕЕВА МАРИЯ АЛЕКСАНДРОВНА	ПН	0804 465583	МОСКВА ЯР-ВИКИН
012	БУКРЕЕВ ДАНИЛ АНДРЕЕВИЧ	СР	1ДВ 521074	МОСКВА ЯР-ВИКИН
013	ГАЛИНА НАТАЛЬЯ ИВАНОВНА	ПН	2503 998201	МОСКВА ЯР-ИРКУТ ПАСС
014	ЕЛИЗОВ МАКСИМ СЕРГЕЕВИЧ	ПН	7600 598901	ЕКАТЕРИНЕ П-ИРКУТ ПАСС
015	ОПАРИНА И П	ПН	2803 990440	МОСКВА ЯР-ИРКУТ ПАСС
016	МЕДВЕДЕВ АНДРЕЙ АЛЕКСАНДРОВИЧ	ПН	4508 223156	ЕКАТЕРИНЕ П-ИРКУТ ПАСС
017	КОЛОМЕНСКАЯ МАРИЯ ТИХОНОВНА	ПН	4601 822107	МОСКВА ЯР-КРАСНОЯР П
018	УБИЕННЫХ НИКОЛАЙ НИКОЛАЕВИЧ	ПН	0404 480807	НОВОСИБ ГЛ-КРАСНОЯР П
019	АБАЙДУЛИН М Р	ПН	7105 405226	ТЮМЕНЬ-ОБЛУЧЬЕ
020	КЛЯЧИН ИВАН АНДРЕЕВИЧ	ПН	0408 608920	НОВОСИБ ГЛ-КРАСНОЯР П
021	САВЧЕНКО О Л			МОСКВА ЯР-УЛАН УДЭ П
022	ФЕДОТЕНКО А В	ПН	2504 290559	НОВОСИБ ГЛ-ИРКУТ ПАСС
023	ХРИСТИНКО В В			МОСКВА ЯР-УЛАН УДЭ П
025	КОВАЛЕВ ЕВГЕНИЙ АЛЕКСАНДРОВИЧ	УЛ	VO158881	НОВОСИБ ГЛ-УССУРИЙСК
027	КОВАЛЕВ ДЕНИС ЕВГЕНЬЕВИЧ	УЛ	760	НОВОСИБ ГЛ-УССУРИЙСК
029	ТИШКИН ВЛАДИМИР МИХАЙЛОВИЧ	ПН	4601 624713	МОСКВА ЯР-ИРКУТ ПАСС
030	ТИШКИНА АРИНА ВЛАДИМИРОВНА	СР	IIIM06 602173	МОСКВА ЯР-ИРКУТ ПАСС
031	ТИШКИНА НАТАЛИЯ АЛЕКСАНДРОВНА	ПН	4606 925055	МОСКВА ЯР-ИРКУТ ПАСС
032	ТИШКИН ФЕДОР ВЛАДИМИРОВИЧ	СР	IIIIK 776847	МОСКВА ЯР-ИРКУТ ПАСС
033	АЗИЗОВ В Р	ПН	0305 733134	НОВОСИБ ГЛ-ХАБАРОВС 1
035	ТОЛСТИКОВ КОНСТАНТИН ВИКТОРОВИЧ	ПН	0404 811218	ОМСК-ПАСС-ВОГОТОН

Итого по вагону 03 : 26 мест.

- Справка о пассажирах, следующих в составе поезда, формируется по каждой станции посадки-высадки пассажиров, с отражением информации о маршруте следования, паспортных данных пассажиров, а также населенности по каждому вагону и поезду в целом, с указанием занятых мест.
- Эти данные необходимы в случае особых условий пропуска пассажирских поездов при возникновении чрезвычайных ситуаций.

Федеральная  
Пассажирская  
КОМПАНИЯ



# Информация о задержках поезда в пути следования

Информация по выбранному объекту

0002М МОСКВА-П-ЯР - ВЛАДИВОСТОК      Источник информации: 1. ЦОН (2 МОСКВА-П-ЯР - ВЛАДИВОСТОК)

Общая информация   Состав поезда   Контроль расписания   Фактические операции   Пометки

Обновить    Виновники только ФПК и Л      **Список пометок**

Время создания	Длит.	Тип	Место	Время действия	Вина	Причина	Комментарий
30.10.2012 02:13	1 м	Сбойный	КОСТЕРЕВО - ПЕТУШКИ	30.10.2012 01:46 - 01:47	Т	Невыдержка времени	
30.10.2012 02:29	2 м	Сбойный	КОЛОКША - УНДОЛ	30.10.2012 02:05 - 02:07	Т	Невыдержка времени	
30.10.2012 03:27	1 м	Сбойный	НОВКИ I ВОСТ - НОВКИ I	30.10.2012 03:19 - 03:20	Т	Невыдержка времени	
30.10.2012 03:32	1 м	Сбойный	КОВРОВ I - ФЕДУЛОВО	30.10.2012 03:26 - 03:27	Т	Невыдержка времени	
30.10.2012 04:57	1 м	Сбойный	СЕЙМА - ИЛЫНО	30.10.2012 04:53 - 04:54	Т	Невыдержка времени	
30.10.2012 06:17	1 м	Сбойный	КИСЕЛИХА - ТОЛОКОНЦЕВО	30.10.2012 06:09 - 06:10	Т	Невыдержка времени	
30.10.2012 06:17	1 м	Сбойный	КАЛИКИНО - КИСЕЛИХА	30.10.2012 06:14 - 06:15	Т	Невыдержка времени	

**Выбранная пометка, подробно**

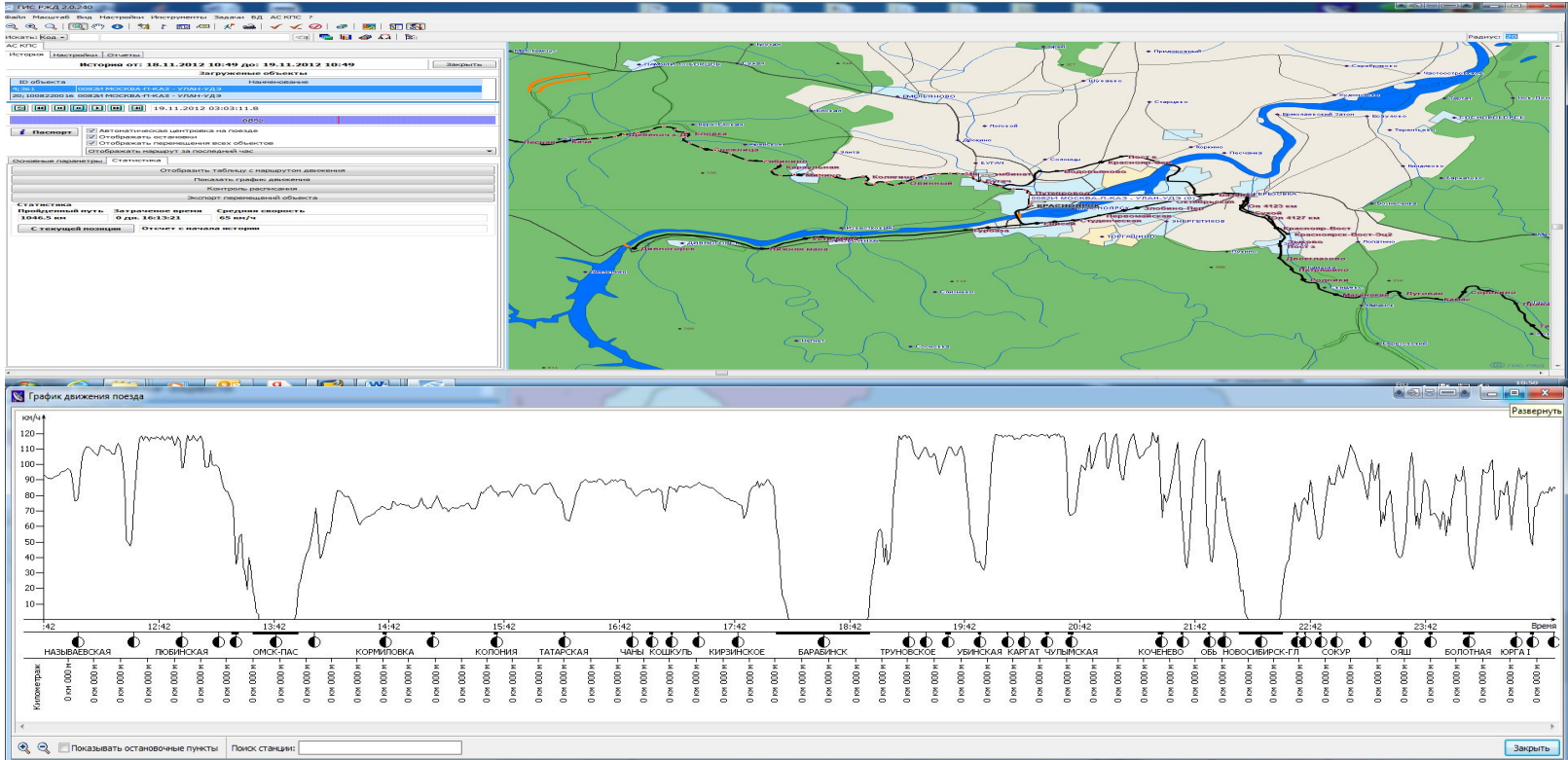
Тип пометки	Время начала действия	Время окончания действия	Длительность
Сбойный	30.10.2012 01:46	30.10.2012 01:47	1 м
Рабочее место	Время создания	Время корректировки	Место действия
50000024	30.10.2012 02:13	30.10.2012 02:14	(ГОРЬК) КОСТЕРЕВО - ПЕТУШКИ
Служба виновник	Причина		
(Т) Служба локомотивного хозяйства	Невыдержка времени хода при разреш. показ. светофора		
Комментарий			

2 МОСКВА-П-ЯР - ВЛАДИВОСТОК (29.10.2012 22:30:40)

- Система КПТС отображает информацию о задержках поезда по всему маршруту следования, с указанием даты, времени, причинах и перегоне возникновения нарушения, что позволяет оперативно анализировать причины задержек поездов и принимать меры по их недопущению в последующем.



# История следования поезда



- Система ГЛОНАСС позволяет увидеть местоположение поезда в заданный момент, историю его передвижения с отображением временных и скоростных характеристик по маршруту следования, отражаемых на координатном графике движения поезда



# Работа Ситуационного центра в условиях чрезвычайных происшествий и нештатных ситуаций

Отчёт об операциях на станции

Запрос за период с 01.11.2012 09:38 по 02.11.2012 09:38 Станция ЯСНАЯ (ЗАБ) Направление из/на

Проследования  ГИД  Непривязанные поезда  Непривязанные расписания  Все расписания  Группировать по направлению

Найдено записей: 4

Отпр.	Приб.	Дор.	№ поезда	№ тек.	Маршрут	№ шт.ваг.	Насел.	Бил. прод.	Бил. предл.	Вагонов (Э)	Вагонов (Г)	Опер.	Приб.граф.	Приб.факт.	Разн.	Ст.граф.	Ст.факт.	Отпр.граф.	Отпр.факт.	Разн.	Объект
Нечётные: 2																					
1/11	2/11	ЗАБ	0649Ч	649	ЗАБАЙКАЛЬСК - ЧИТА II		0,76	201	266	6/8		-> ->	01.11.2012 18:51			2		01.11.2012 18:53			Р
1/11	2/11	ЗАБ	0601Ч	601	ПРИАРГУНСК - ЧИТА II		0,77	346	451	10/10		-> ->	01.11.2012 19:33			2		01.11.2012 19:35			Р
Чётные: 2																					
1/11	2/11	ЗАБ	0602Ч	602	ЧИТА II - ПРИАРГУНСК		0,83	500	600	13/13		-> ->	01.11.2012 20:03			2		01.11.2012 20:05			Р
1/11	2/11	ЗАБ	0650Ч	650	ЧИТА II - ЗАБАЙКАЛЬСК		0,84	375	446	10/11		-> ->	01.11.2012 20:33			2		01.11.2012 20:35			Р

[В Excel](#)

- Одним из основных и важнейших направлений деятельности Ситуационного центра АО «ФПК» является координация и выполнение работ в условиях чрезвычайных происшествий и нештатных ситуаций.
- Система КПТС позволяет оперативно прогнозировать время подхода пассажирских поездов к «барьерному месту», автоматически генерируя отчетную справку обо всех пассажирских поездах четного и нечетного направлений, с указанием их составности, населенности, времени графического и фактического проследования «барьерного места»

Пассажирская  
КОМПАНИЯ



# Изменение маршрута следования пассажирского поезда



- В случае перерыва движения поездов определяются круглые маршруты следования, с расчетом дополнительного километража по выбранному маршруту и прогнозом выхода поезда на основной маршрут.
- Эта информация крайне необходима для принятия грамотных управленческих решений, в части взаимодействия с инфраструктурой ОАО «РЖД», при организации перевозок пассажиров с отклонением от основного маршрута. Зная маршрут следования пассажира, мы получаем возможность заблаговременно предусмотреть его пересадку и обеспечить в кратчайшие сроки возможность доставки до места назначения, а так же организовать питание пассажиров в составах опаздывающих поездов и на вокзальных комплексах.





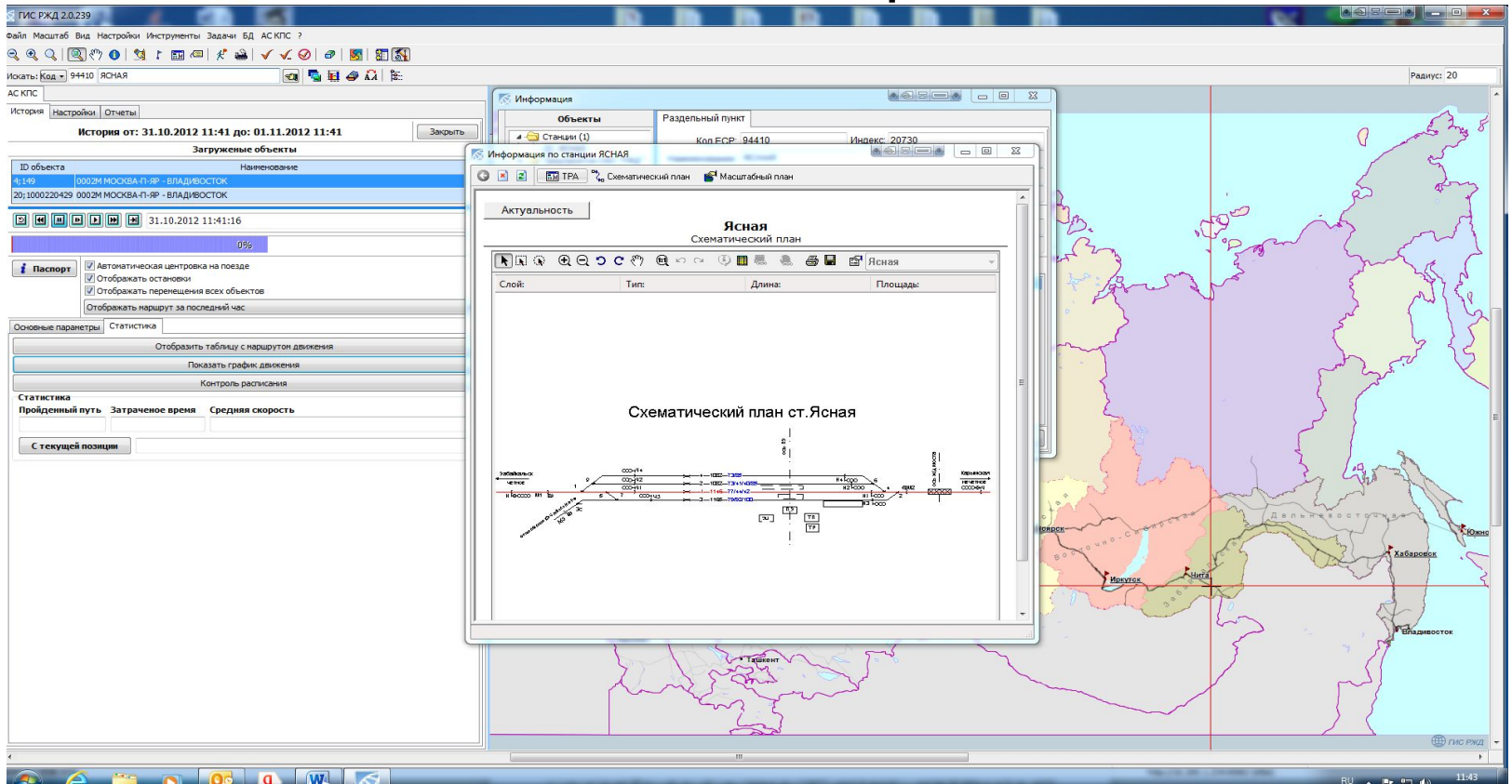
# Взаимодействие Ситуационного центра АО «ФПК» и начальников поездов в случае задержки пассажирского поезда



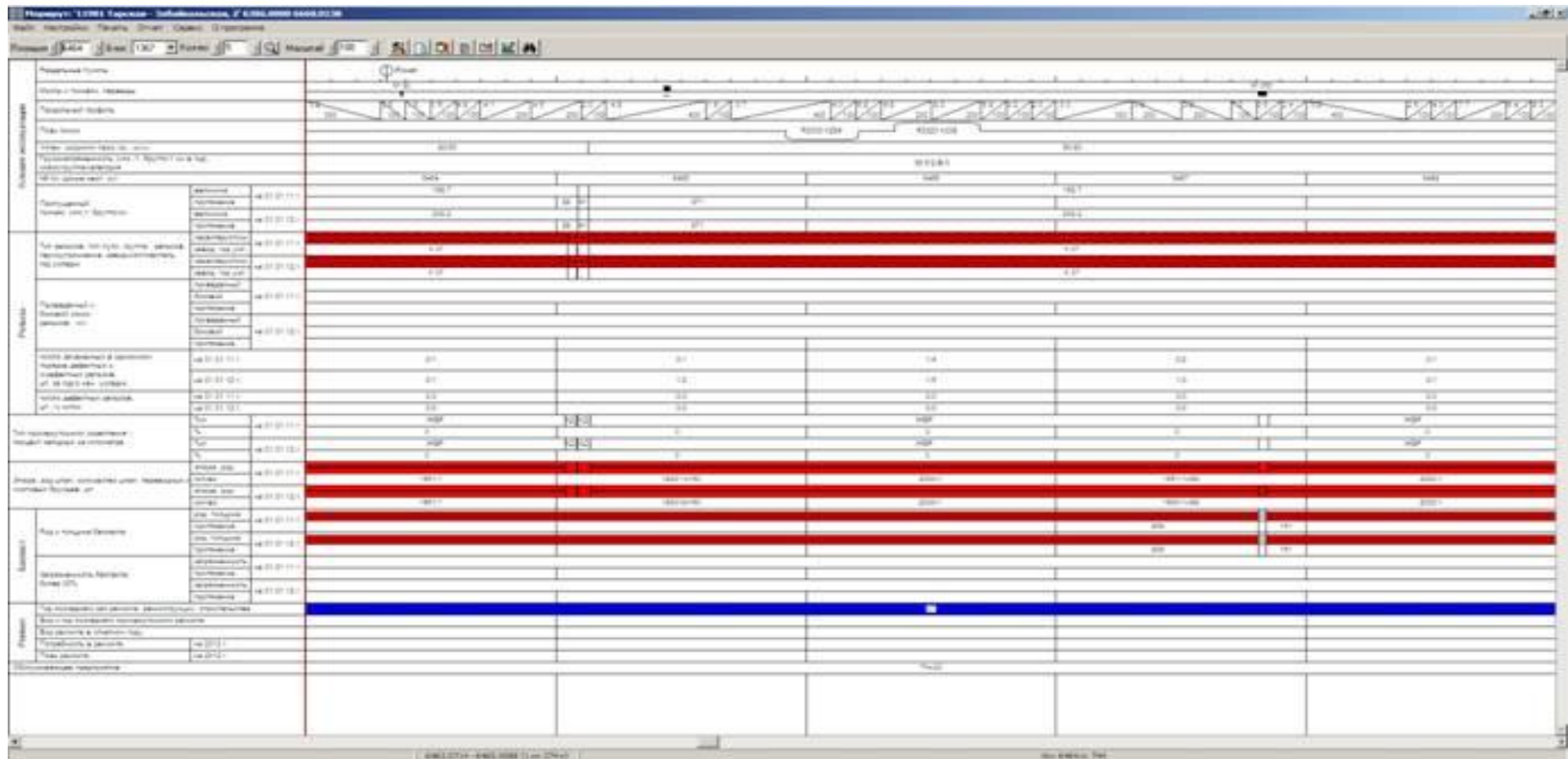
- В случае задержек пассажирских поездов в пути следования и по прибытию на конечную станцию диспетчерский аппарат Ситуационного центра АО «ФПК» принимает все возможные меры для обеспечения пересадки пассажиров на другие виды транспорта.
- Качественное выполнение данной работы возможно только при условии наличия полной информации о транзитных пассажирах в составе поезда и своевременности её передачи от начальника поезда в Ситуационный центр АО «ФПК»



# Подсистемы, входящие в состав комплекса программно-технических средств СЦ ОАО «ФПК»



- В целях оценки возможности пропуска поездов по инфраструктуре ОАО «РЖД» используются данные технически-распорядительных актов ж/д станций, а также информация отражаемая на схематическом и масштабном планах станций.



- В случае возникновения нестандартной ситуации на перегонах, комплекс программно-технических средств СЦ АО «ФПК» позволяет увидеть профиль пути, руководящие уклоны с их характеристиками, установленные скорости движения для пассажирских и грузовых поездов.



# Система видеонаблюдения на вокзалах ОАО «РЖД» и перспективы её развития



- В систему КПТС интегрирована подсистема организации видеонаблюдения на вокзалах и станциях Российских железных дорог.
- Учитывая постоянное развитие технического и технологического аспектов работы Компании, перспективным направлением является внедрение онлайн видео и аудиосвязи с начальниками пассажирских поездов находящимися в пути следования.

Великий путь  
Пассажиры  
КОМПАНИЯ



# Порядок действия дорожного диспетчера по обработке жалобы

