

ОБОНЯТЕЛЬНЫЙ МОЗГ. ПОНЯТИЕ О ЛИМБИЧЕСКОЙ СИСТЕМЕ

Выполнили:

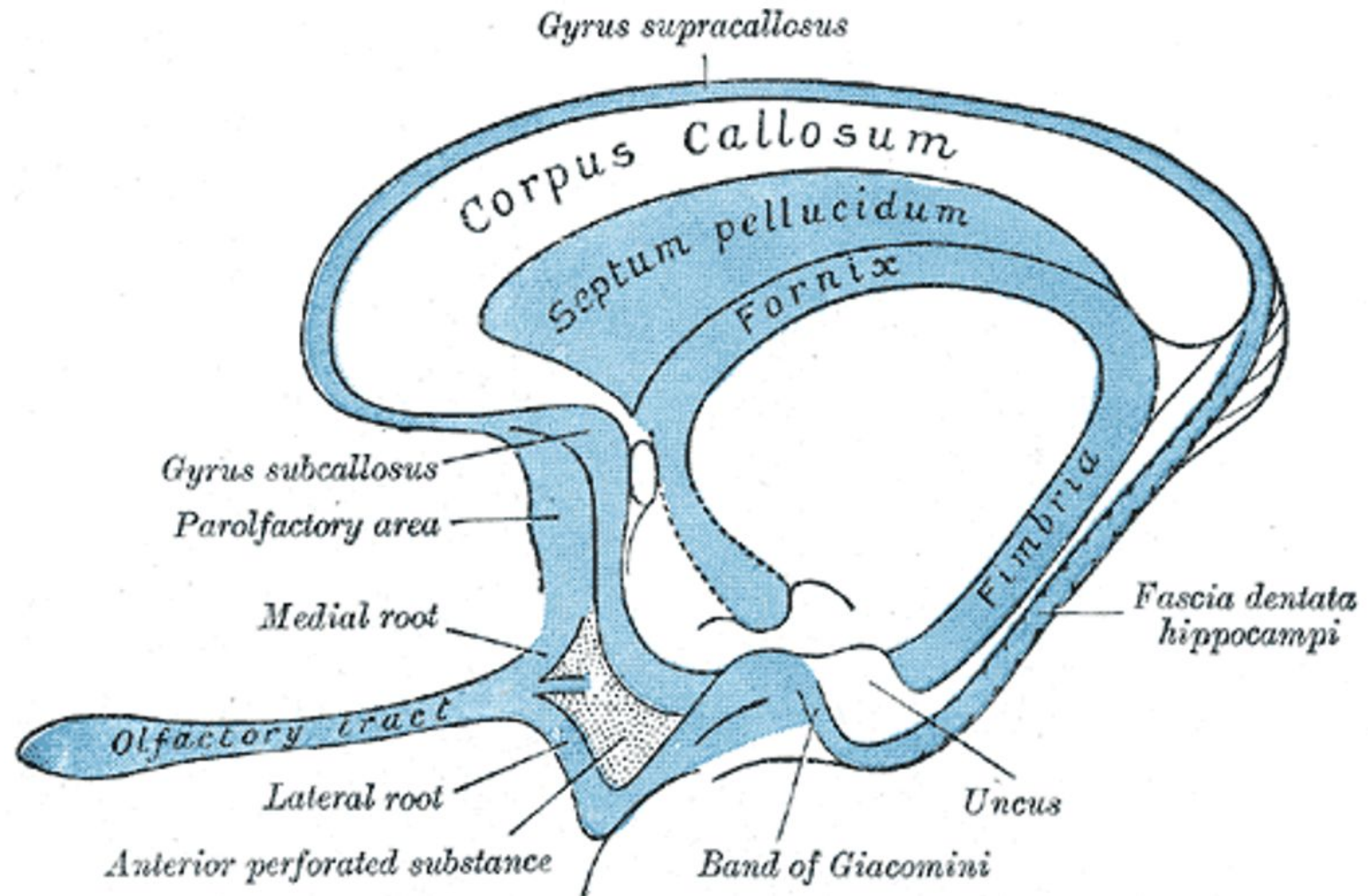
Никита Белых

Кирилл Селиверстов

Евгений Осипов

(презентация)

Обонятельный мозг есть самая древняя часть переднего мозга, возникшая в связи с анализатором обоняния, когда передний мозг не стал еще органом поведения животного. Поэтому все компоненты его являются различными частями обонятельного анализатора



Центральная часть:

Сводчатая извилина

Крючок гиппокампа

Зубчатая извилина

Серый покров

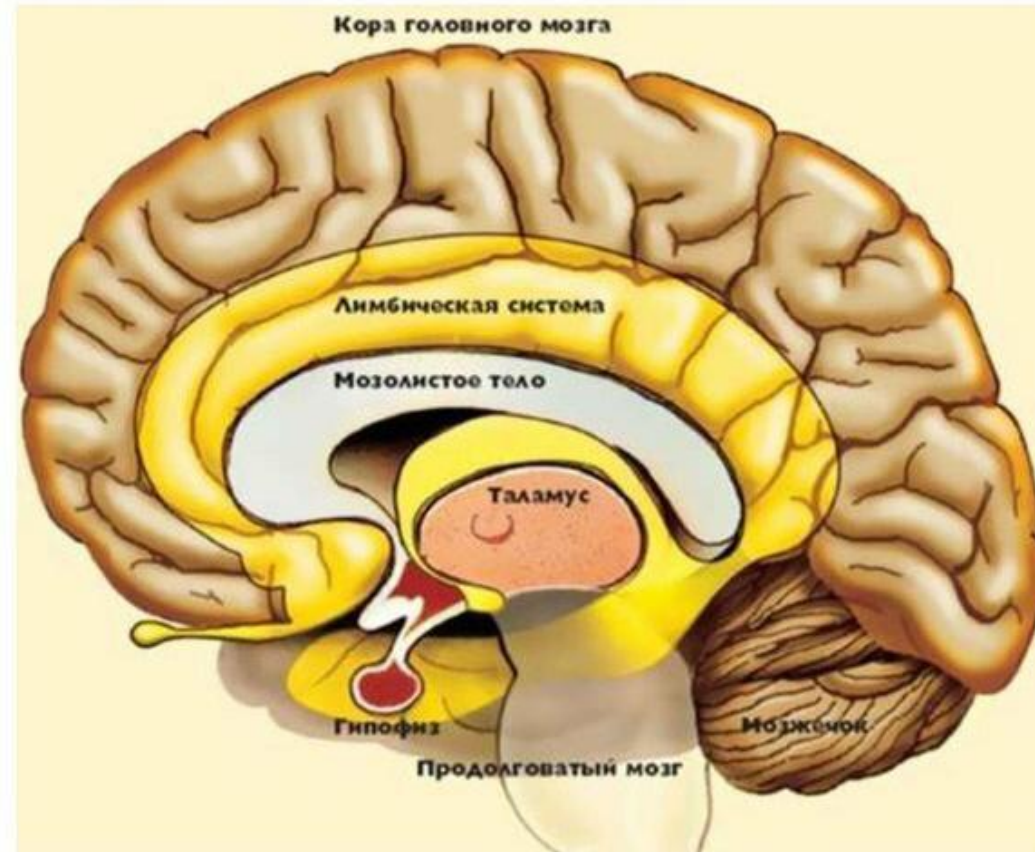


Лимбическая система

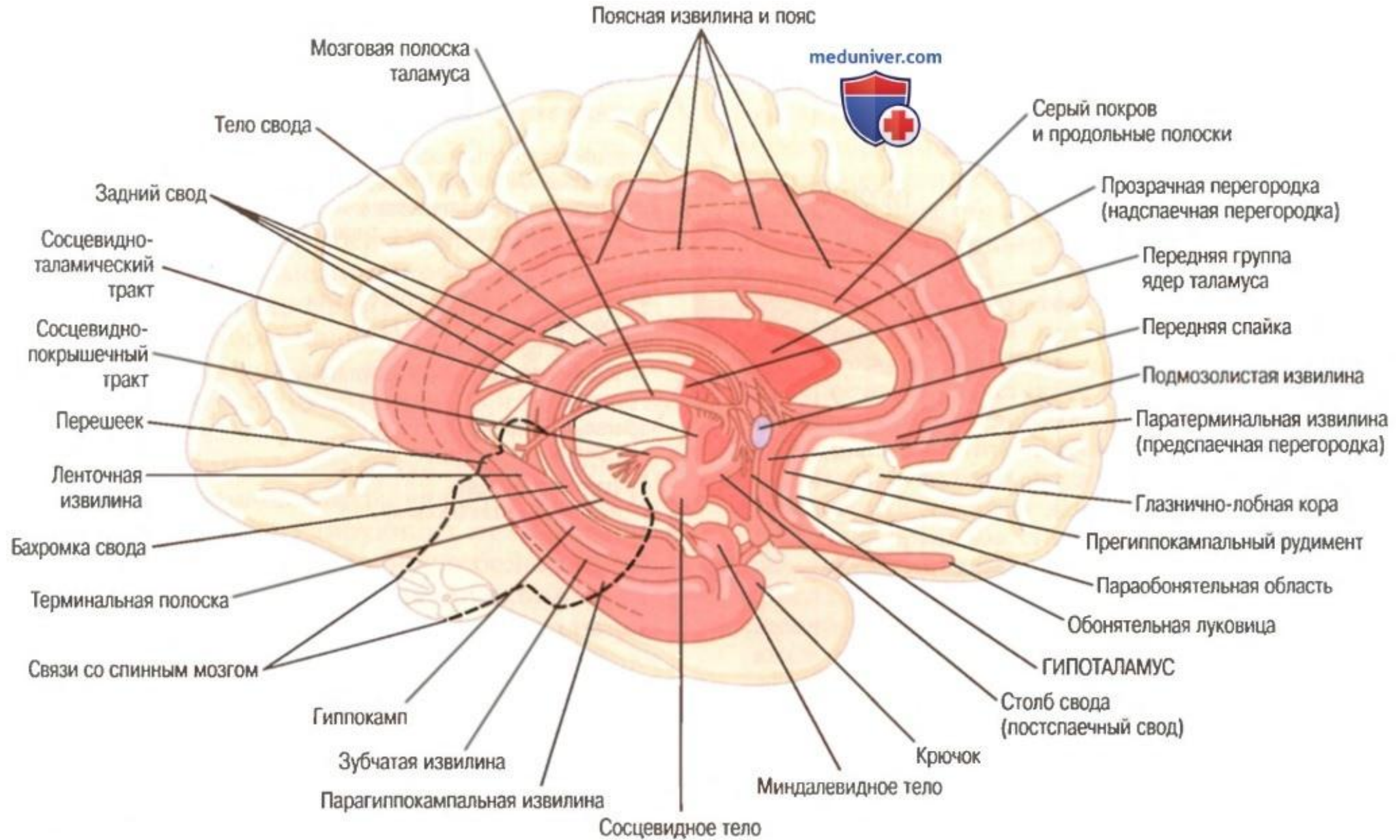
Это комплекс структур конечного, промежуточного и среднего отделов мозга, составляющих субстрат для проявления наиболее общих состояний организма (сна, бодрствования, эмоций, мотиваций и т. д.).

Отвечает за:

- Чувства и эмоции;
- Бессознательные реакции;
- Образное мышление
- Приспособление к окружающей среде и её изменениям.



Деятельность лимбической системы влияет на разум и сознание, но напрямую разумом не осознаётся и не контролируется!!!





meduniver.com

