

# Семінарське заняття №1

## Давня історія України

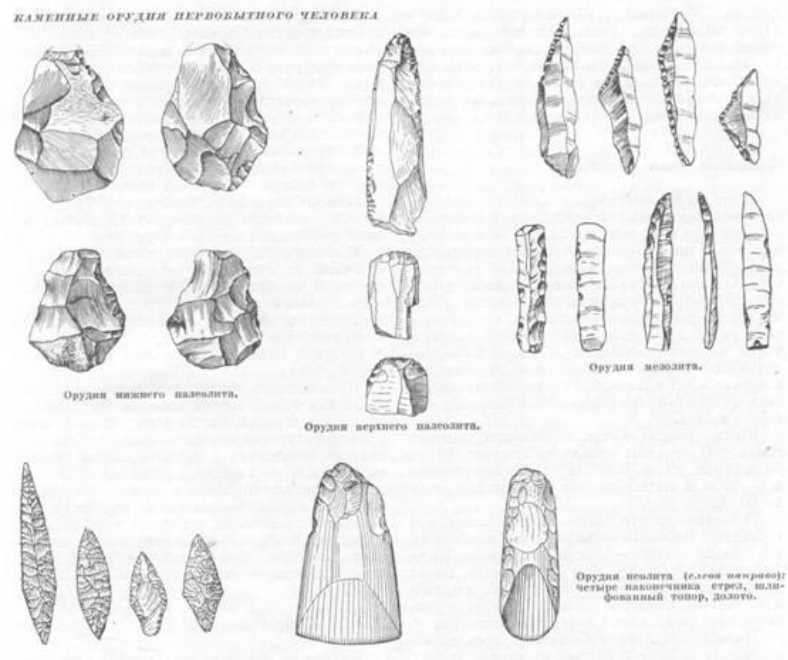


- **Первісне суспільство** (також *доісторичне товариство*) - період в історії людства до винаходу писемності - період в історії людства до винаходу писемності, після якого з'являється можливість історичних досліджень, заснованих на вивченні письмових джерел. Термін *доісторичний* увійшов у вжиток у XIX столітті увійшов у вжиток у XIX столітті. У широкому сенсі слово "доісторичний" застосовне до будь-якого періоду до винаходу писемності, починаючи з моменту виникнення Всесвіту увійшов у вжиток у XIX столітті. У широкому сенсі слово "доісторичний" застосовне до будь-якого періоду до винаходу писемності, починаючи з моменту виникнення Всесвіту (близько 14 млрд років тому), але у вузькому - тільки до доісторичного минулого людини увійшов у вжиток у XIX столітті. У широкому сенсі слово "доісторичний" застосовне до будь-якого періоду до винаходу писемності, починаючи з моменту виникнення Всесвіту (близько 14 млрд років тому), але у вузькому - тільки до доісторичного минулого людини. Зазвичай в контексті дають вказівки, який саме "доісторичний" період обговорюється, наприклад, "доісторичних мавп міоцену" (23-5,5 млн років назад) або "*Homo sapiens* середнього палеоліту середнього палеоліту" (300-30 тис. років тому). Оскільки, за визначенням, про даному періоді немає письмових джерел, залишених його сучасниками, інформацію про

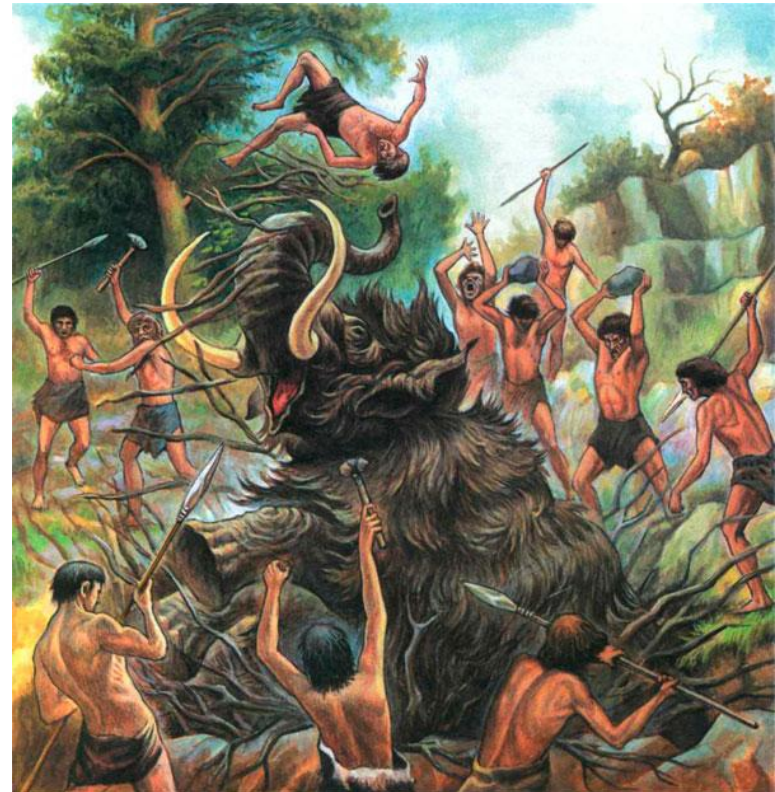
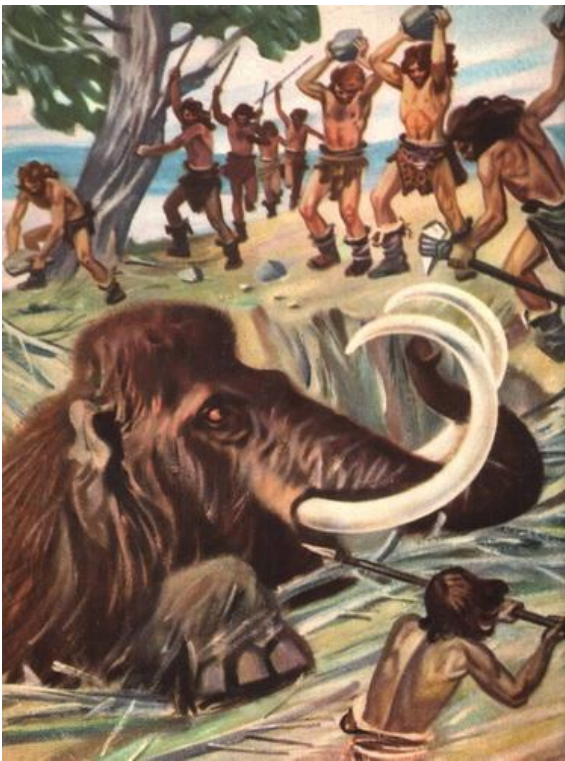


Наскальний живопис в печері Ляско, Франція,  
приблизно 14 тисяч років до н.е., приблизно 14  
тисяч років до н.е., верхній палеоліт

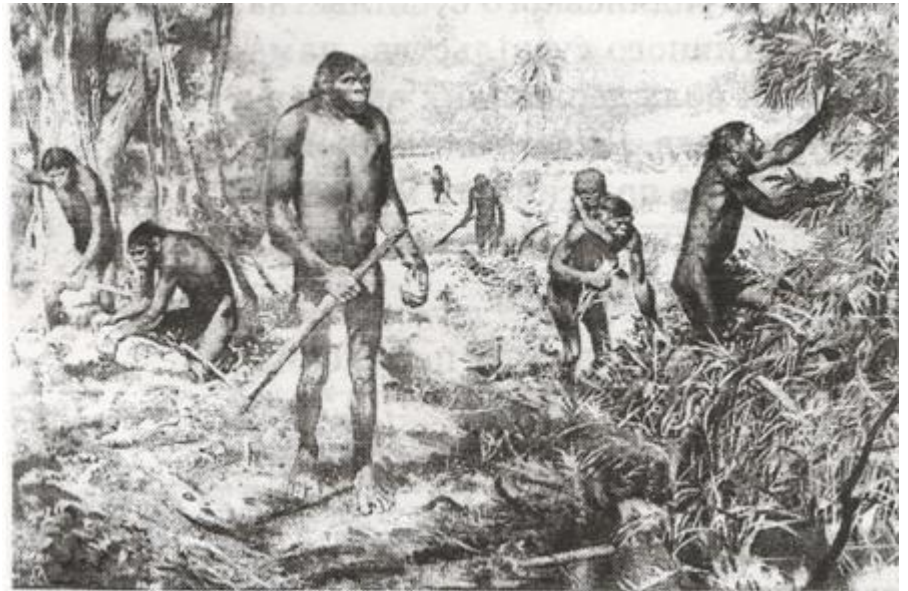
- *Ранній палеоліт (1млн.-150 тис.р.т.)*
- **Основне знаряддя праці ручне рубило.**



- Основний вид господарства-привласнююче (збиральництво, полювання, рибальство)



- Не вміли добувати вогонь та будувати жител.
- Основний вид цього періоду-пітекантропи(архантропи)



# Середній палеоліт(150-40 тис.р.т)

---

- Приблизно 100 тис.р.т. починає насуватись льодовик.
- Людина навчилась добувати вогонь, будувати житла, використовуючи кістки та шкурки мамонтів і шерстистих носорогів.



- 
- Основний вид- неандерталець або палеонтроп.

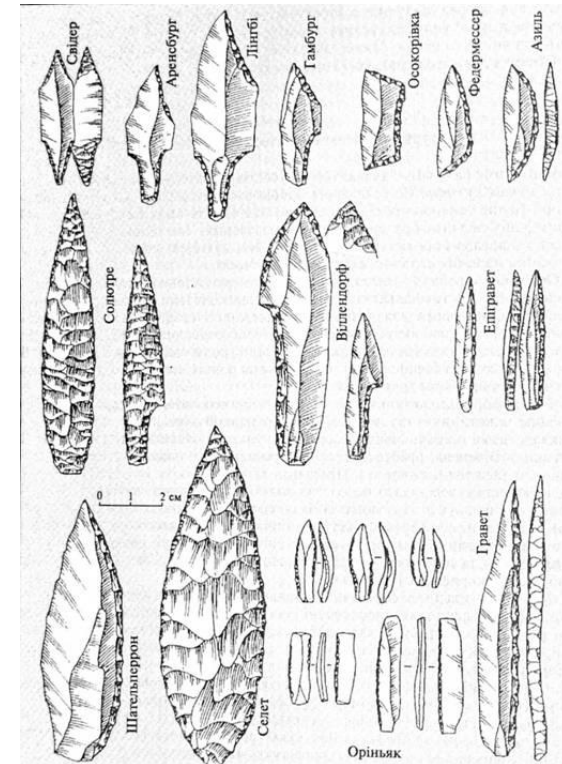


- Стоянки: Киїк-Коба.



# Пізній палеоліт(40-35 тис.р.т.-11 тис.р.т)

- 16 тис.р.т. починається потепління. Зникли мамонти, носороги, бізони, вівцебики.
- Основні знаряддя праці: голки, ножі, скребачки, шила.
- Знаряддя з каменю, кістки, рогу, дерева.



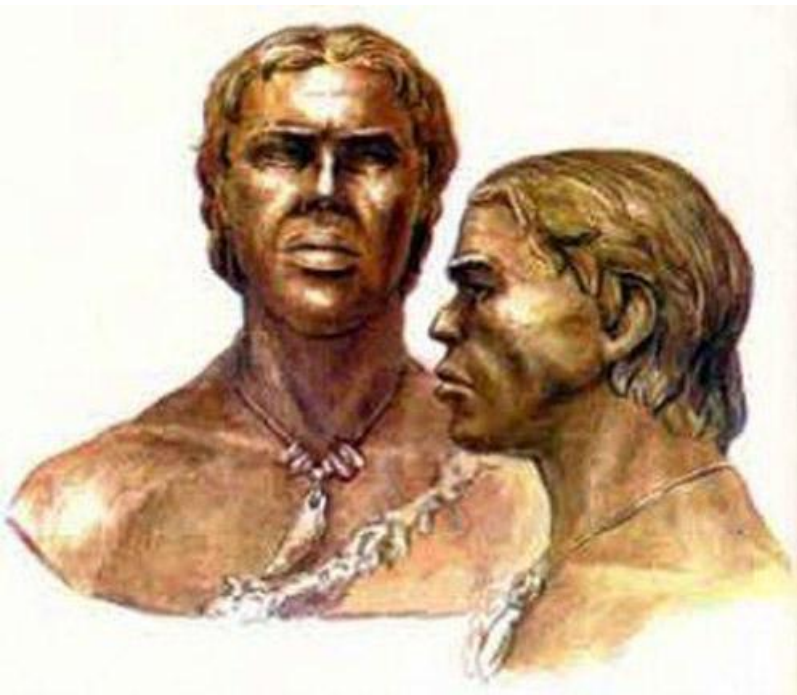


зброя пізнього палеоліту зі  
стоянки Перемога I (28-25 тисяч  
років

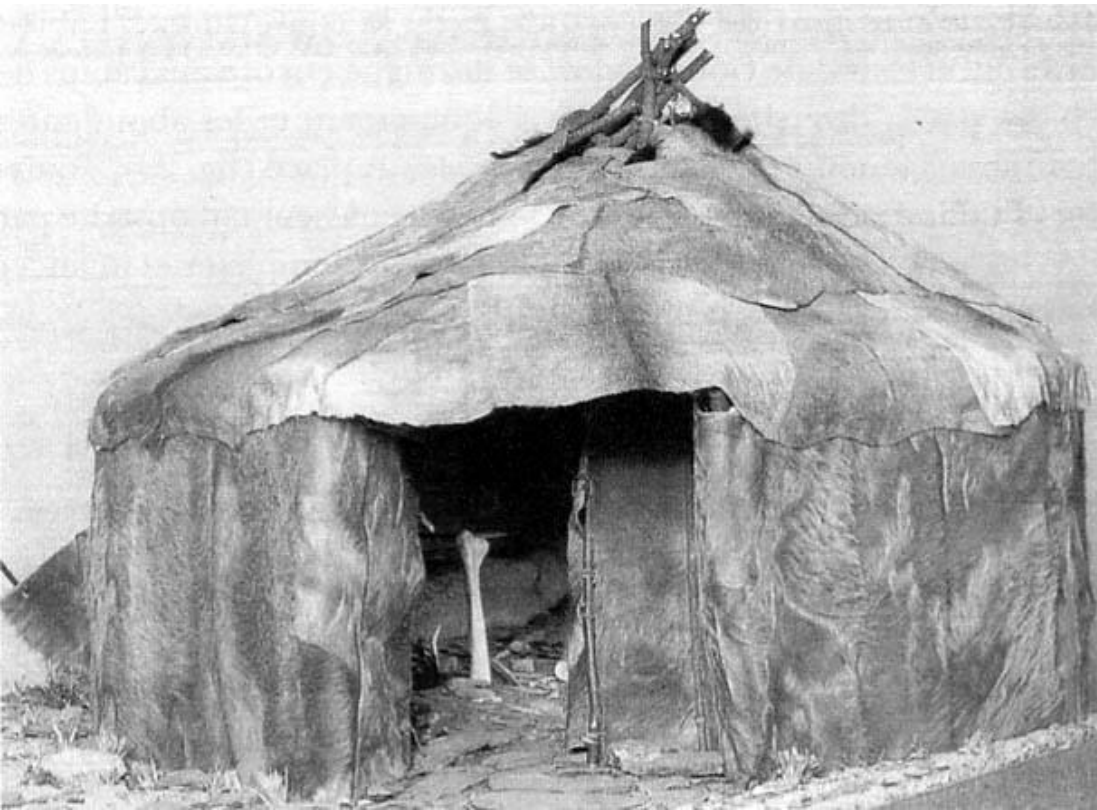


уявлення  
та  
вірування  
населення  
України в  
епоху палеоліту .

- 
- 40-35 тис.р.т.-”людина розумна”, homo sapiens або кроманьйонець, або неоантроп.



- 
- Стоянки: Мізин, Межирич, Добраничівка, Кирилівська.



**Мізинська стоянка**- археологічна пам'ятка пізнього палеоліту.

# Мезоліт

- Знаряддя праці: Лук, стріли, списи, гарпуни.
- Приручено собаку.

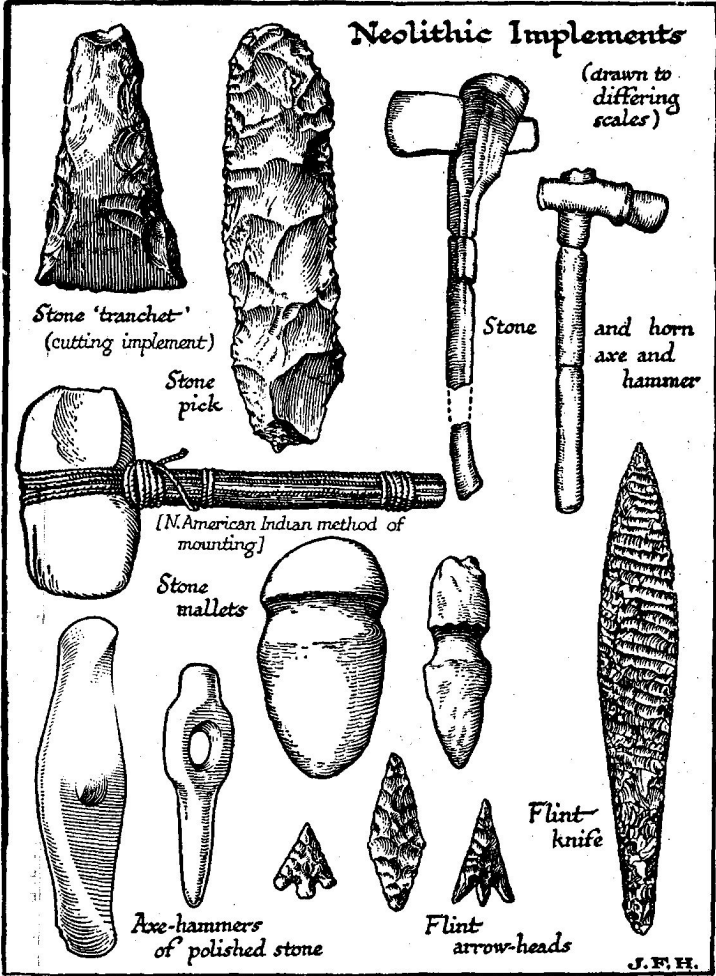




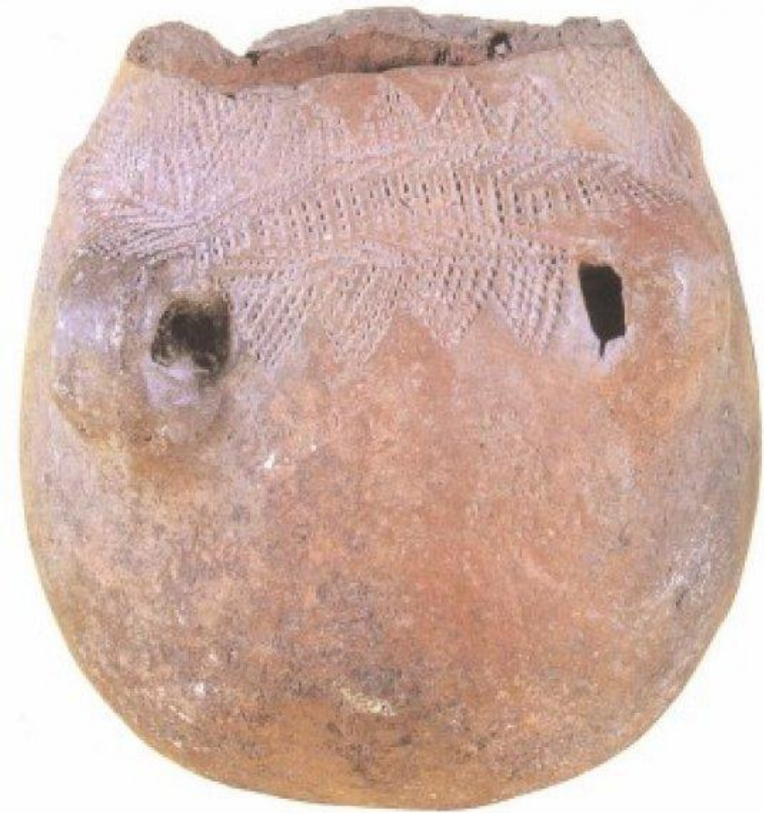
# Неоліт. Неолітична революція.

---

- Шліфування, пиляння, свердління.
- Відтворююче (виробне) господарство-землеробство і скотарство.
- Осілий спосіб життя.
- Виготовлення керамічного посуду.



Поселення 3 тис. до н.е.



---

Кам'яна сокира і необроблене колесо епохи неоліту.








# Енеоліт

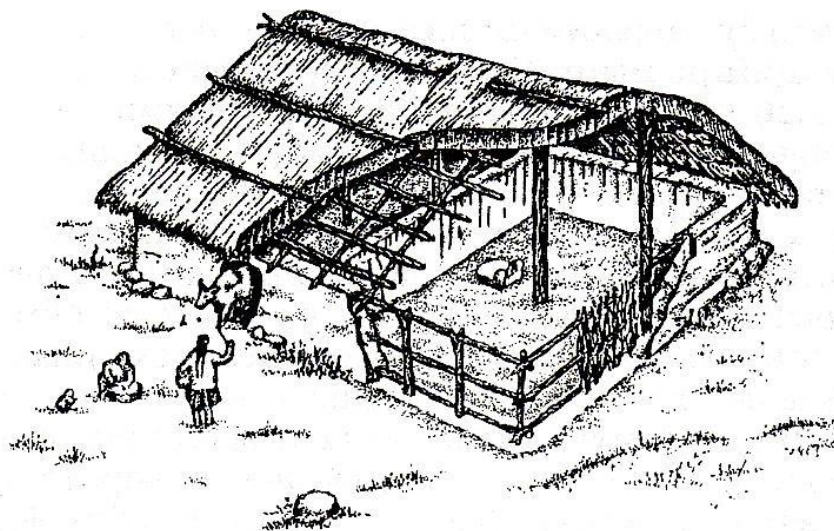
---

- На території України з'являються археологічні культури.
- Археологічна культура цього періоду- Трипільська.
- У 1983р. В.Хвойка розкопав перше поселення біля с.Трипілья, що на Київщині. Територія поширення-Побужжя, Наддністрянщина, нижня Наддунайщина.Період існування IV-III тис.до н.е.

- 
- 
- Основне заняття землеробство (рільництво), перелогове господарство. Землеробські культури: ячмінь, просо, пшениця.
  - Будували двоповерхові житла. Поселення-концентричними колами до 15-20 тисяч. Це протоміста.



Реконструкція житла Трипільської культури



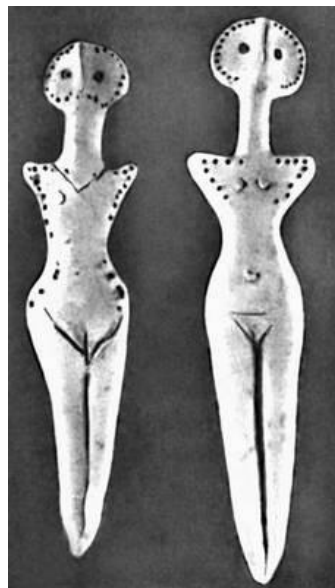
Трипільське житло. Реконструкція, виконана під керівництвом Т. Пассек

# Предмети Трипільської культури



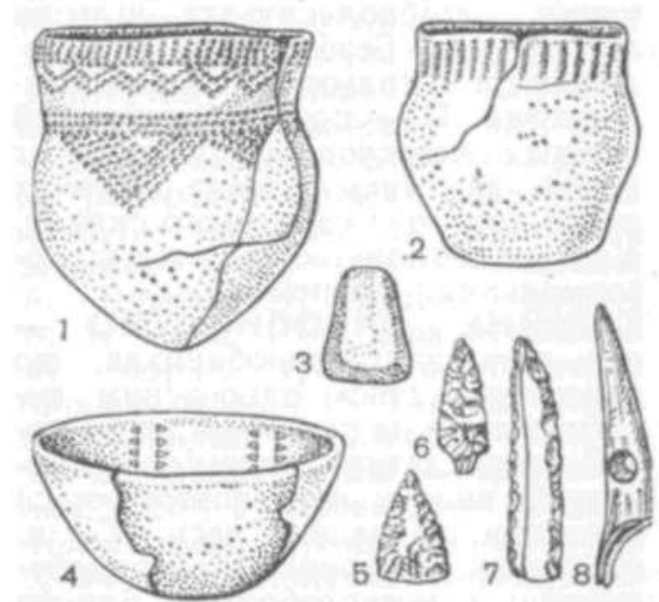
Писанка й узорі Трипільської культури

# Обожнювали богиню родючості.



# Середньостогівська культура

- Оселялись в степах. Були кочовиками. Основний вид господарства — скотарство.
- Територія — степове Подніпров'я, нижній Дон, Приазов'я, Сіверський Донець.



Середньостогівська культура.  
Речі з пам'яток: 1, 2 і 4 — глиняний посуд; 3 — кам'яна сокира; крем'яні знаряддя: 5 і 6 — наконечники стріл, 7 — ніж; 8 — гарпун з рогу тварини.



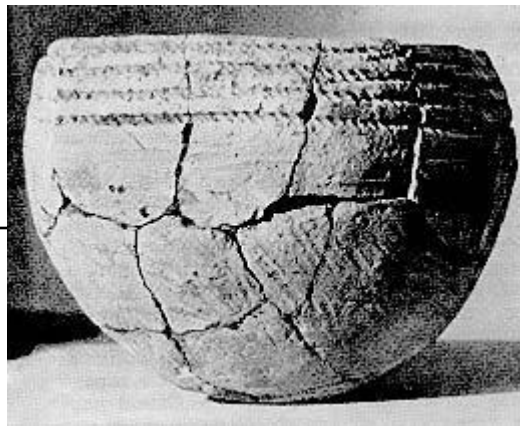
## Ямна культура (сер.3-поч.2 тис.до н.е.)

---

- Територія поселення:Басейн Дніпра, Приазов'я, Крим.
- Ховали у ямах,насипали кургани.На курханах ставили кам'яні брили.
- Знали колесо та вози.Вели рухливий спосіб життя.
- Займались молочним скотарством.



Преставники ямної культури



Предмет ямної культури з донських курганів



Знаряддя праці представників ямної культури



**ФОТОФІКСАЦІЯ ПОХОВАННЯ**

Ямна культура. XXV ст. до н.е.






# Етногенез українців

---

- Формування етнічної культури українського народу, нерозривно пов'язане з формуванням самого народу. Тому, розглядаючи українську культуру, дослідники приділяють значну увагу питанню етногенезу українців.

- 
- 
- *Від початку 1 тис.н.е. кількість слов'янських пам'яток зростає. До 5 ст. слов'янські пам'ятки входили до складу археологічних культур поряд із пам'ятками інших народів.*

- Зарубинецька(терени України і Білорусії)-слов'янські пам'яткиосновні за наявності балтських і германських.
- 



фото останнього  
горщика з музею в  
Рівному

- Черняхівська(Україна)-3 ст.н.е.-поряд із слов'янами її творили племена готів, скіфо-сарматів, фракійців.



Прикраса, знайдена в похованні сарматського можновладця під час розкопок 1984 року поблизу с. Пороги.



Келих у вигляді чобітка. кераміка. сер 4ст.



Срібна монета


- Пшеворська(Потльща)-слов'янські пам'ятки не значні з основними германсько-кельтськими.



Умбон щита, меч та спис.  
Млинів Рівненської обл.  
Пшеворська культура, I–II  
ст.



Германські предмети озброєння.  
Мутич Полтавської обл. Рубіж I ст.  
до Р. Х. – I ст. від Р. Х.

- 
- 
- *Сучасні вчені докзують, що предками українців були анти й склавини. Іраномовне слово “анти” означає “крайні”. Ними степові скіфо-сарматські племена споконвіку називали порубіжне із степом місцеве хліборобське населення.*
  - *Український етнос остаточно сформувався на рубежі 16-17ст., при чому каталізаторами цього процесу стали загроза фізичного знищення з боку степу (утворення Кримського ханства-вассала Османської імперії), національний гніт польської шляхти. На хвилі національної боротьби росла самосвідомість.*