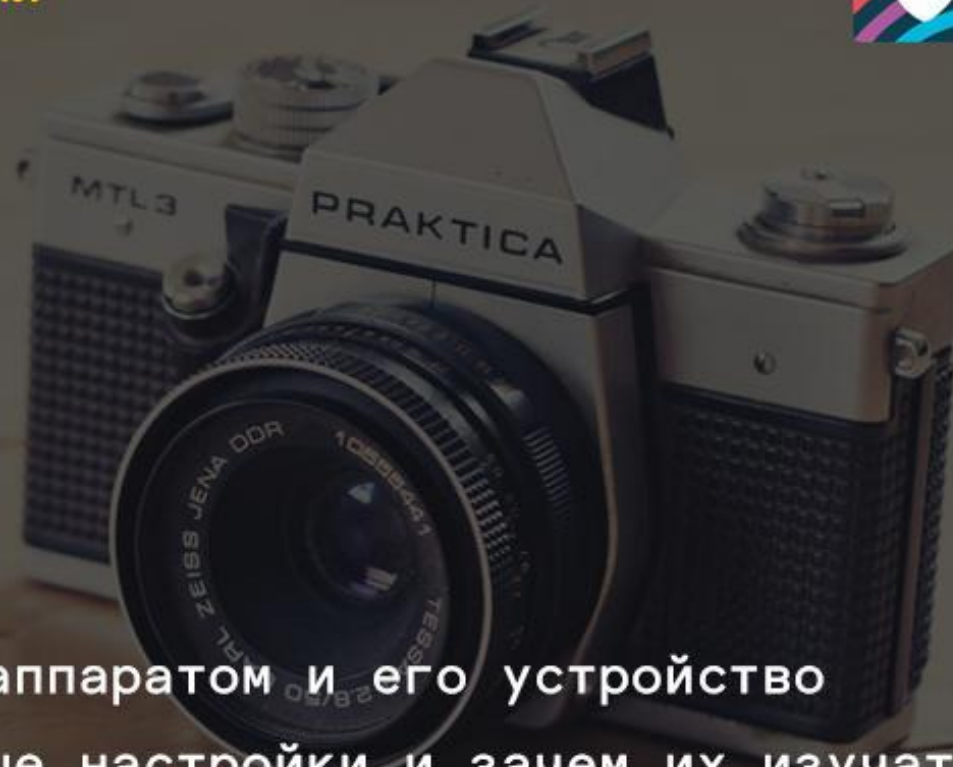


ПИКЧА

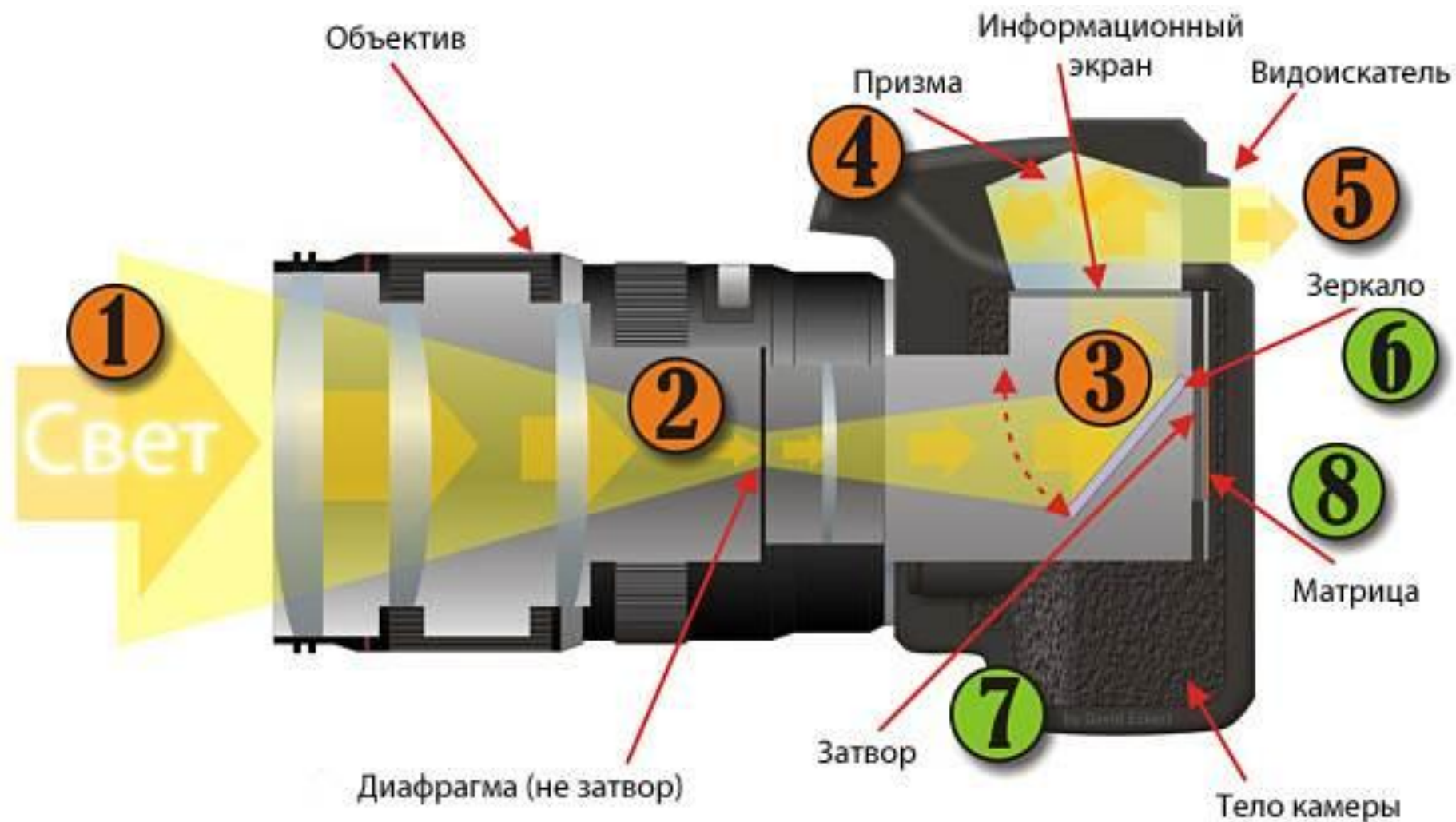
ФОТОШКОЛА

УРОК № 1

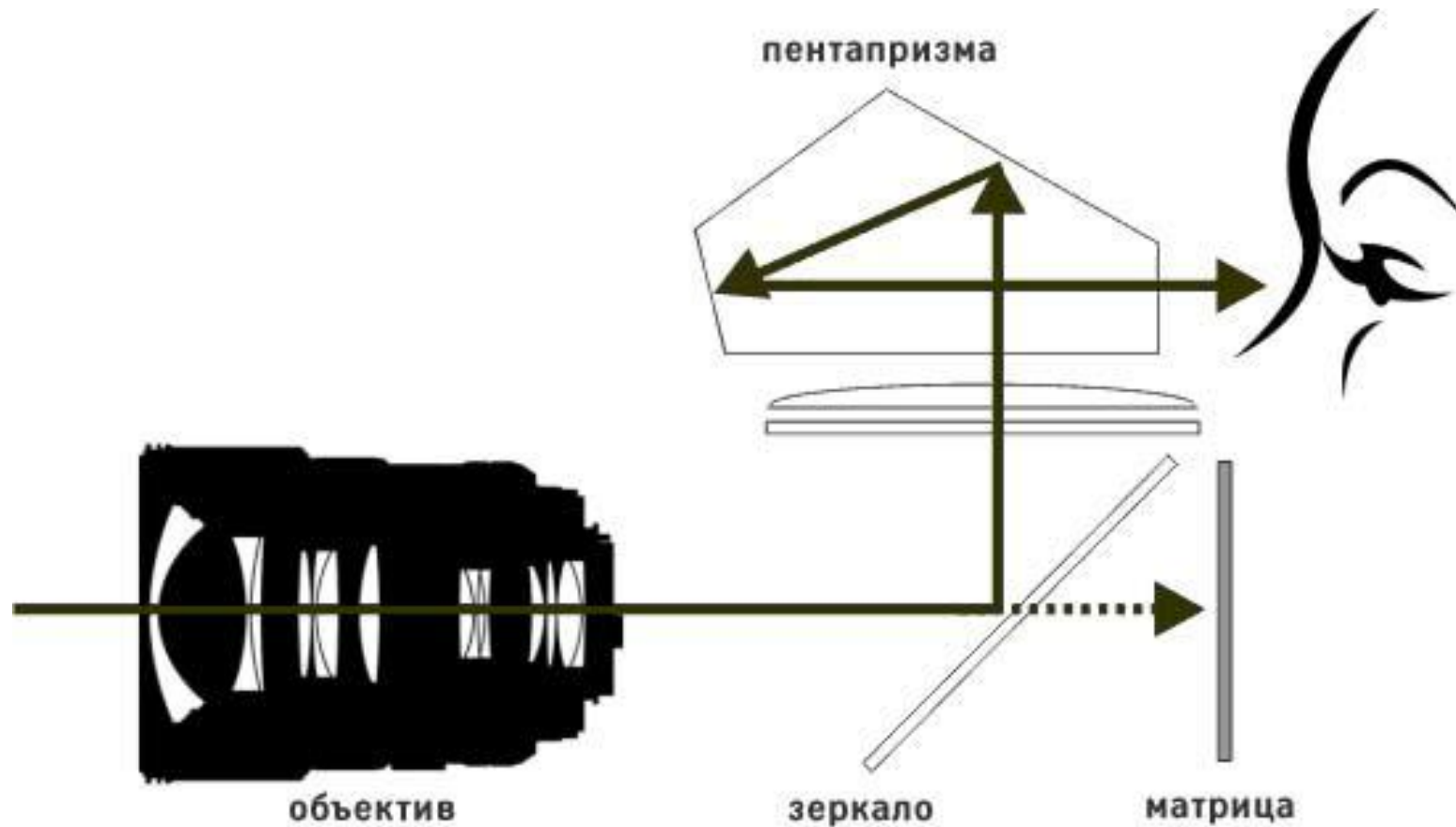


- Знакомство с фотоаппаратом и его устройство
- Какие бывают ручные настройки и зачем их изучать
- Как правильно настроить ручной режим
- Как получать несмазанные кадры дома и на улице
- Как не делать слишком темные или пересвеченные кадры

Общее устройство фотоаппарата

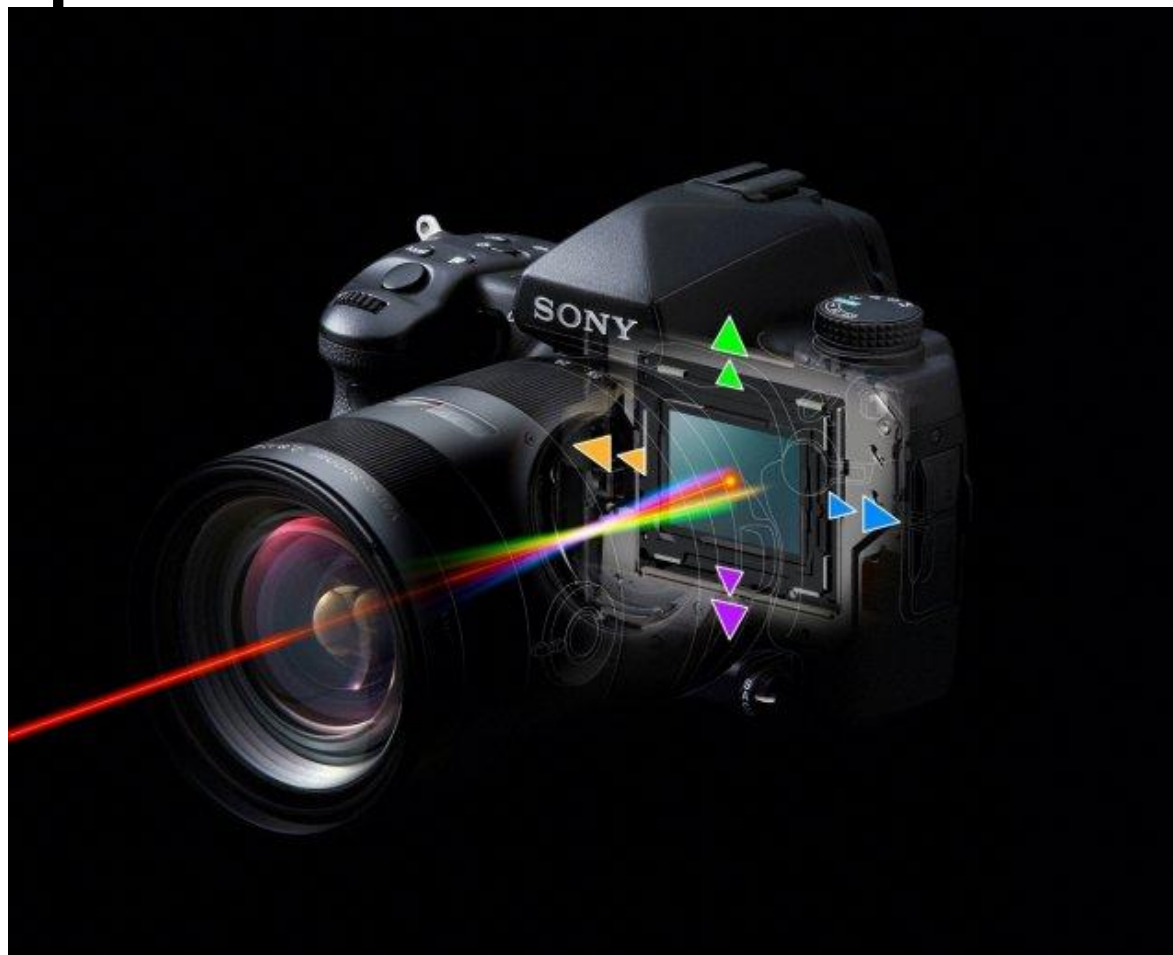


Общее устройство фотоаппарата



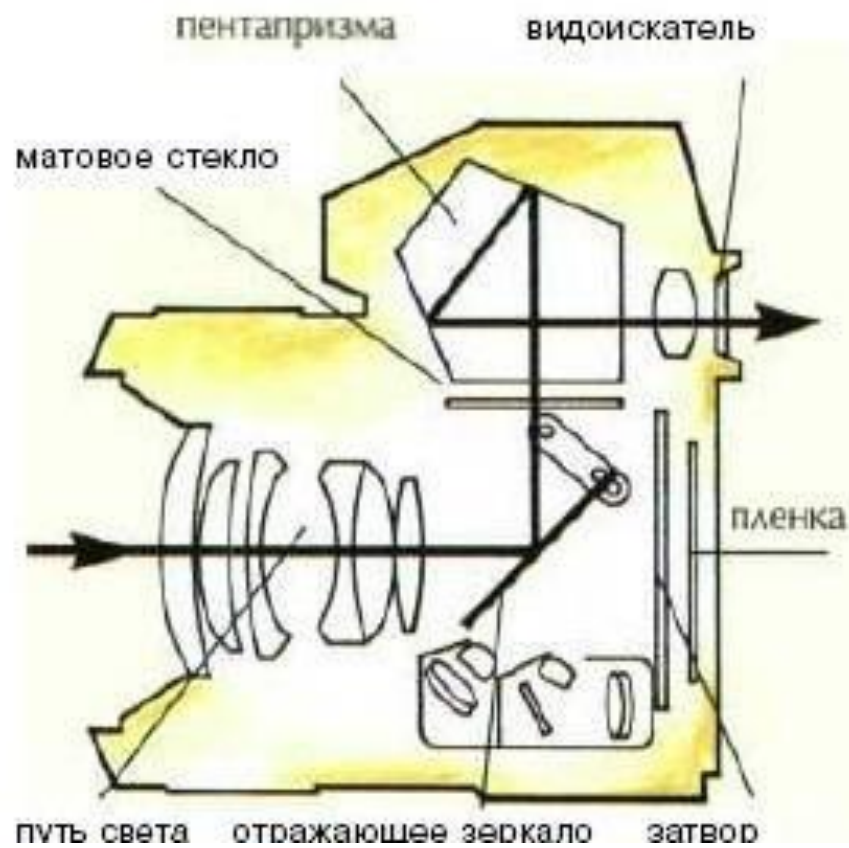


Общее устройство беззеркального фотоаппарата

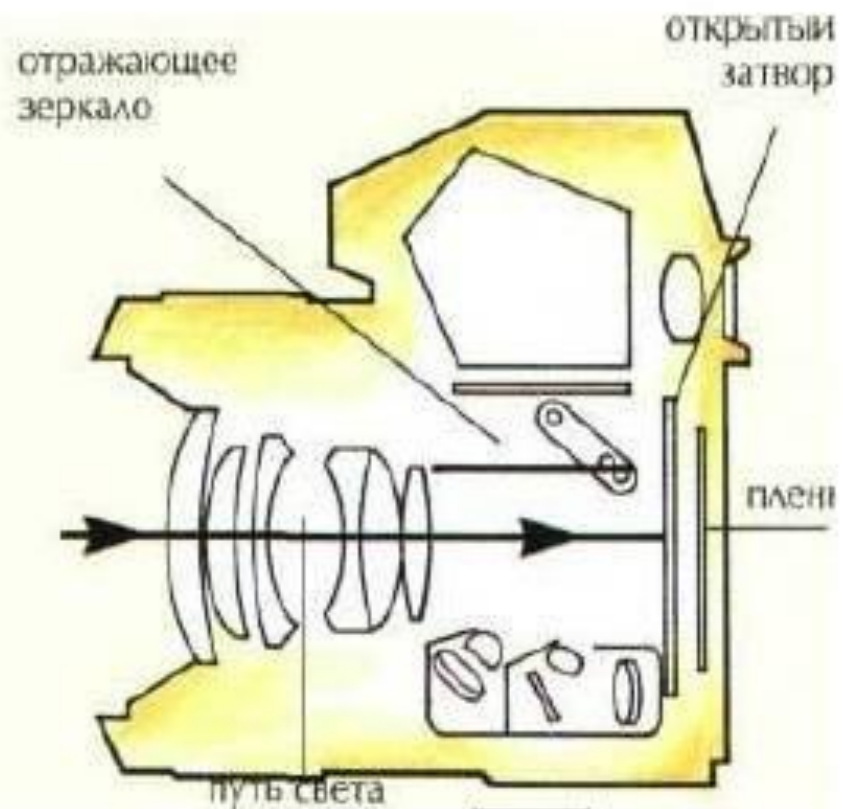


Принцип работы

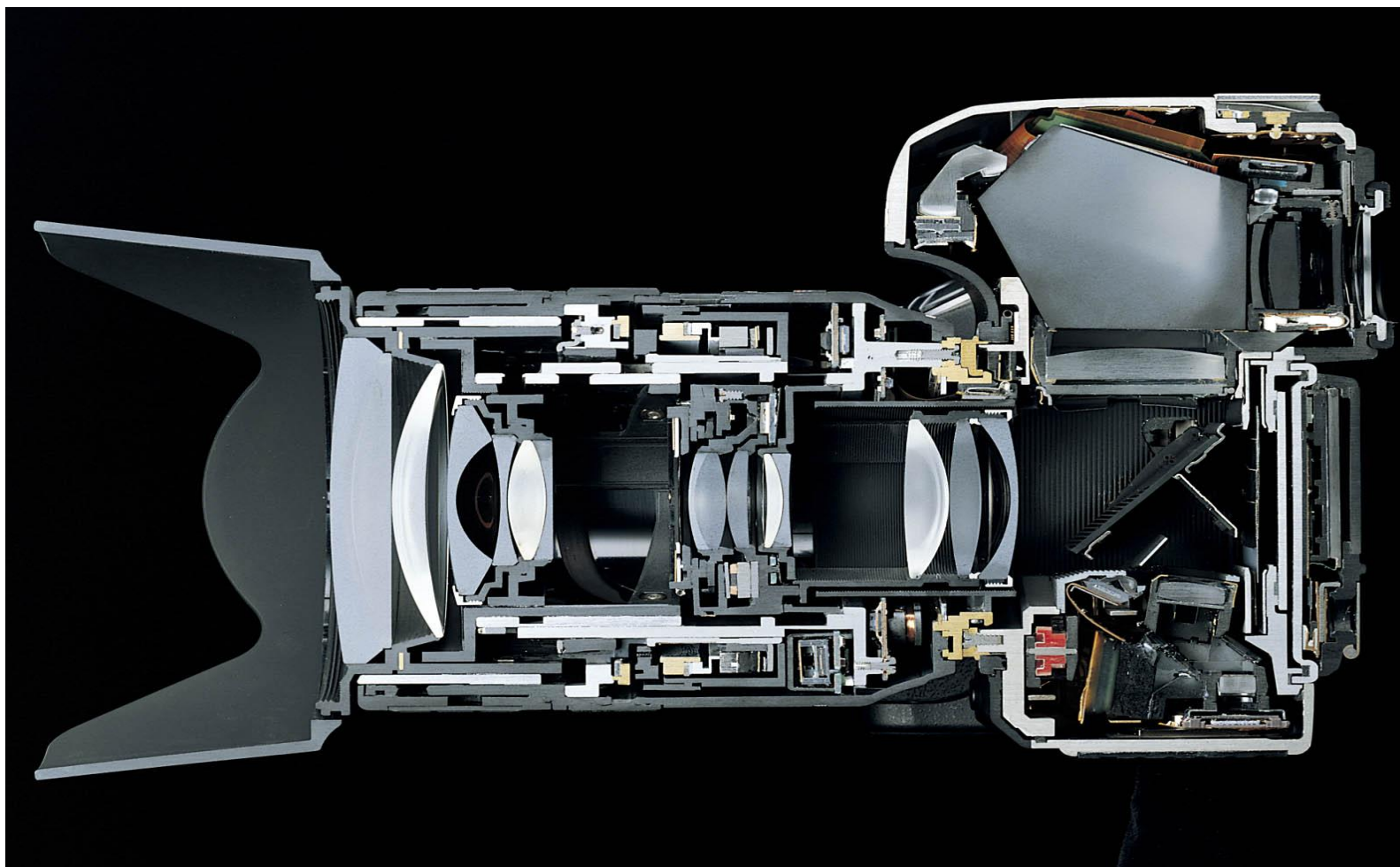
- Кнопка спуск не нажата



- Кнопка спуск нажата



Общее устройство фотоаппарата



Основные настройки фотоаппарата

- Диафрагма
- Выдержка
- ISO (светочувствительность)





ЭКСПОЗИЦИЯ



ЭКСПОЗИЦИЯ

- **в цифровой фотографии** - это физическая величина, измеряющаяся в количестве света, воздействующего на какую-либо светочувствительную поверхность (матрицу, фотопленку и т.п.).



Экспози́ция

- (в фотографии, кинематографе и телевидении) — количество [актиничного](#) излучения, получаемого светочувствительным элементом. Для [видимого излучения](#) может быть рассчитана как произведение [освещённости](#) на [выдержку](#), в течение которой свет воздействует на светочувствительный элемент: [матрицу](#) или [фотоэмульсию](#)^[1].



<http://dugwin.net>

Диафрагма

Диафрагма

- -это регулируемая перегородка , которая изменяет количество света , проходящего сквозь объектив фотоаппарата



f/2

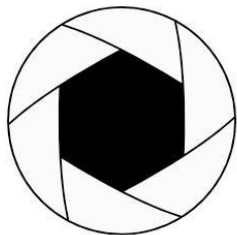


f/5,6

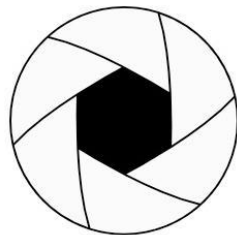


f/16

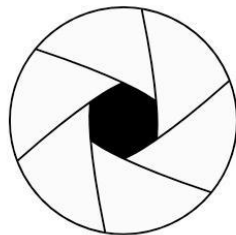
← открытая → закрытая →



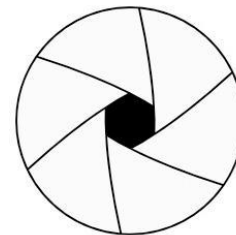
f/2.8



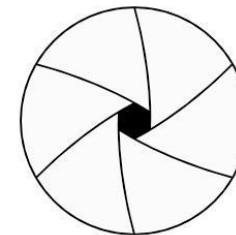
f/4



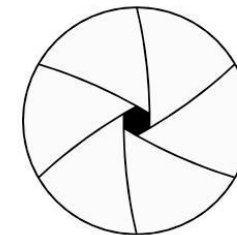
f/5.6



f/8



f/11



f/16



f/2



f/2.8



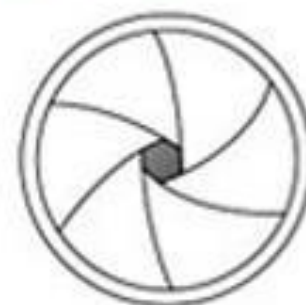
f/4



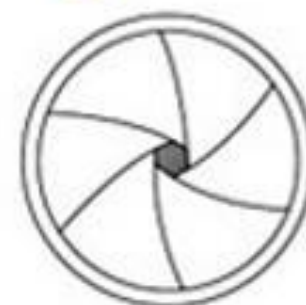
f/5.6



f/8

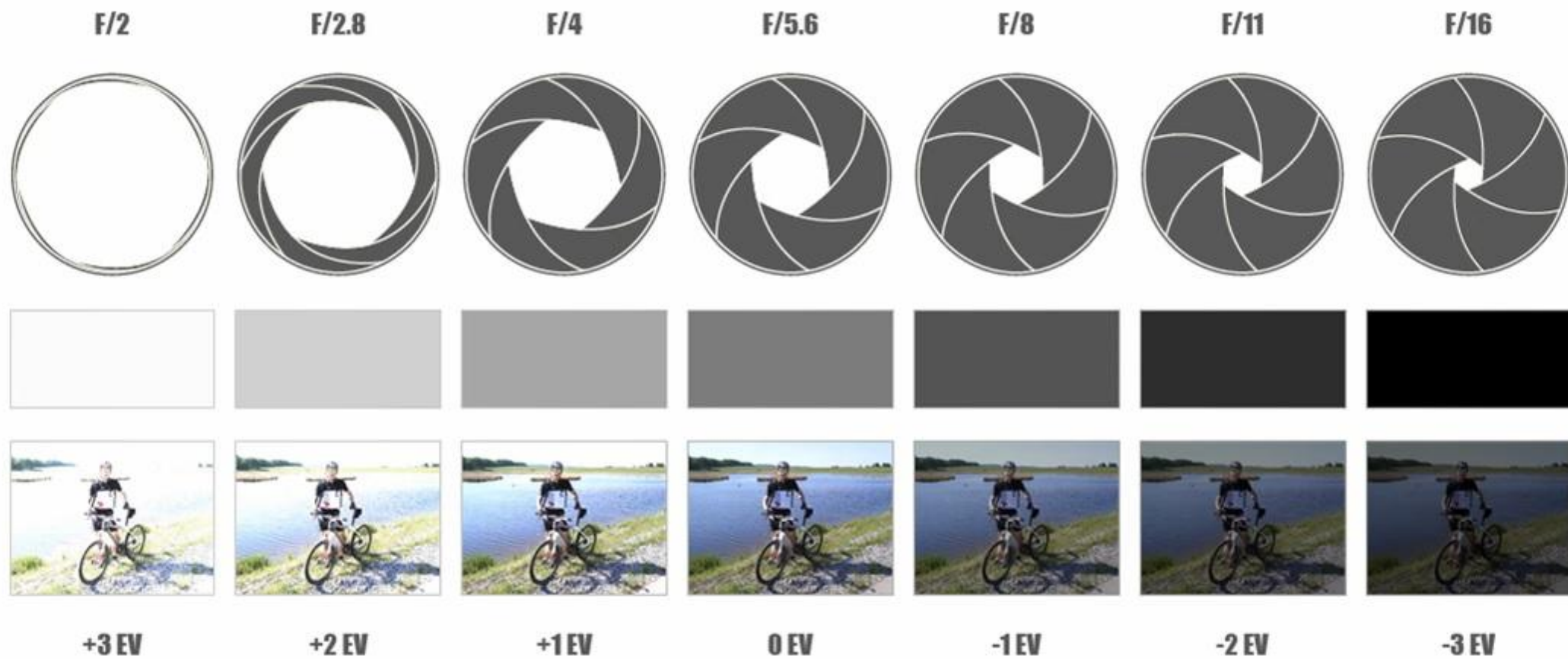


f/11

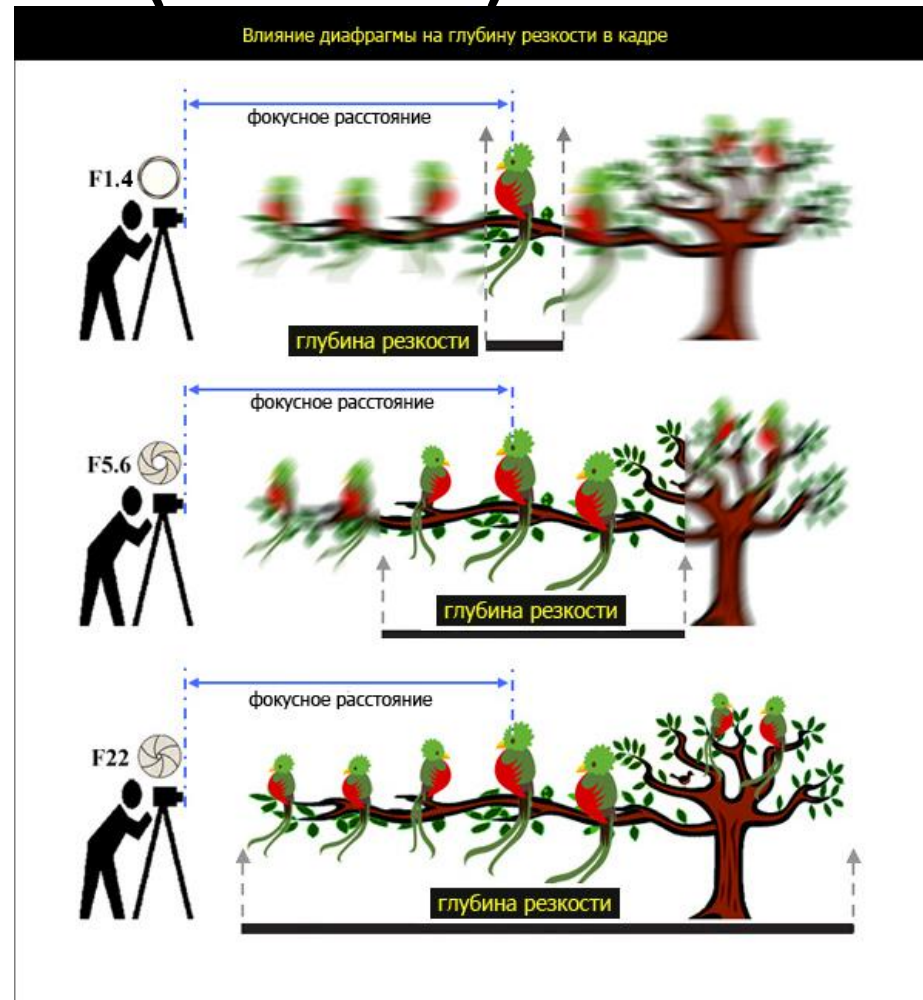


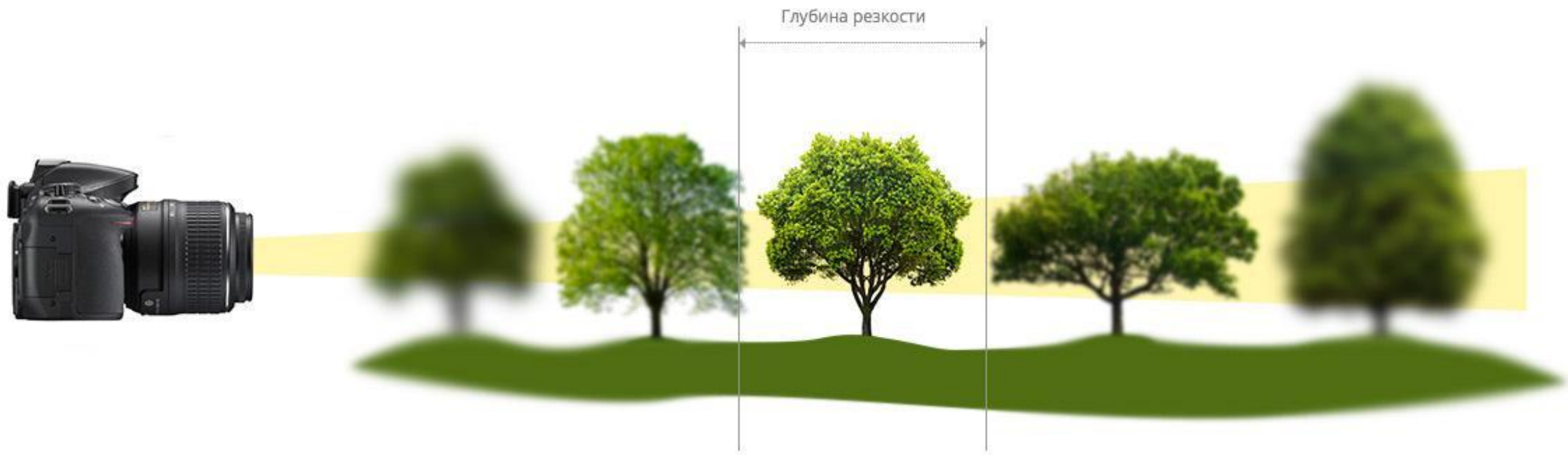
f/16

Диафрагма

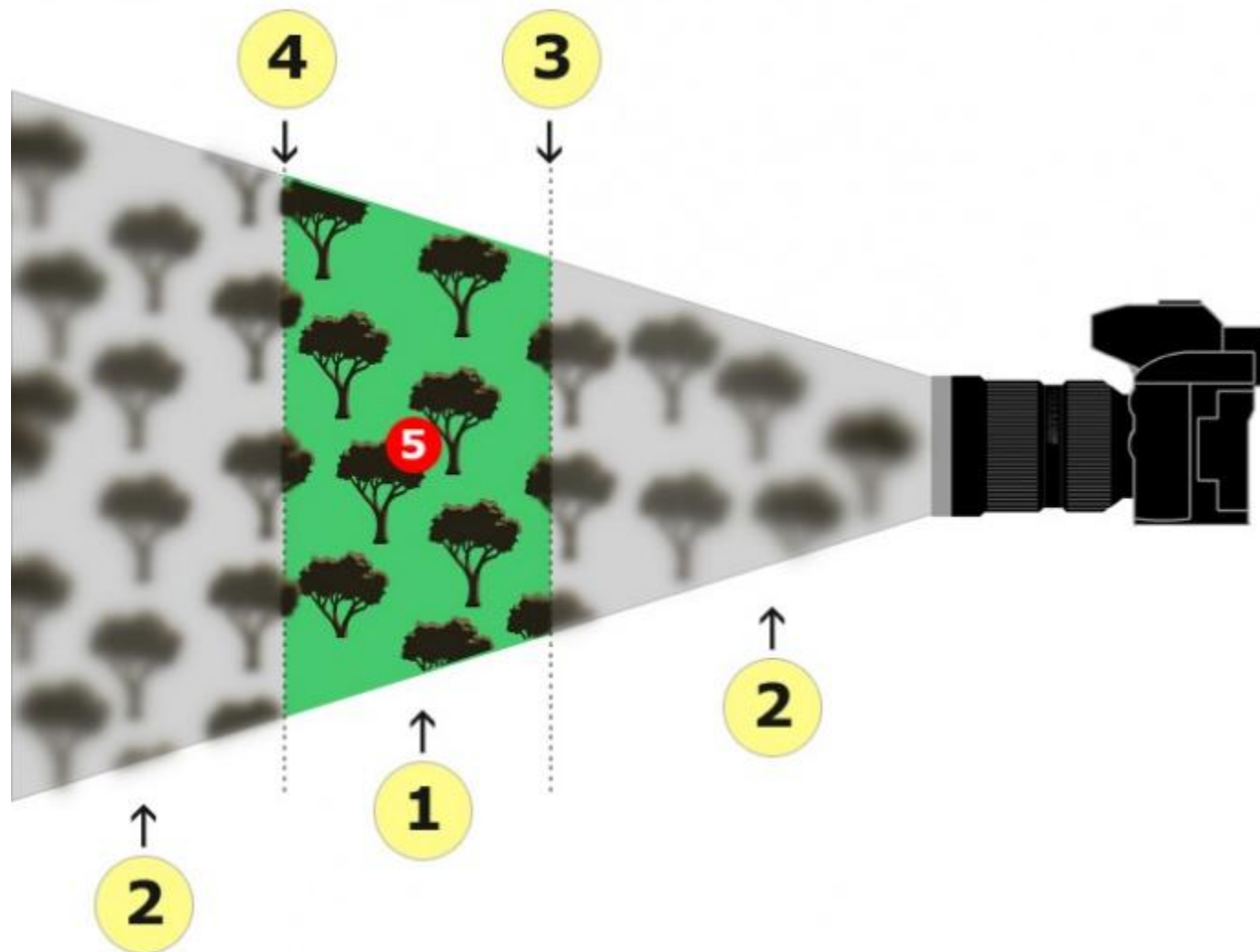


Глубина резко изображаемого пространства (ГРИП)





Глубина резкости изображаемого пространства



ГРИП

- это определенный отрезок, который измеряется в мм, см, м .В пределах этого отрезка все предметы резкие, а перед ним и за ним не резкие.



F16



F10



F6.3



F3.5



F2



F1.4







2.0



2.8



4.0



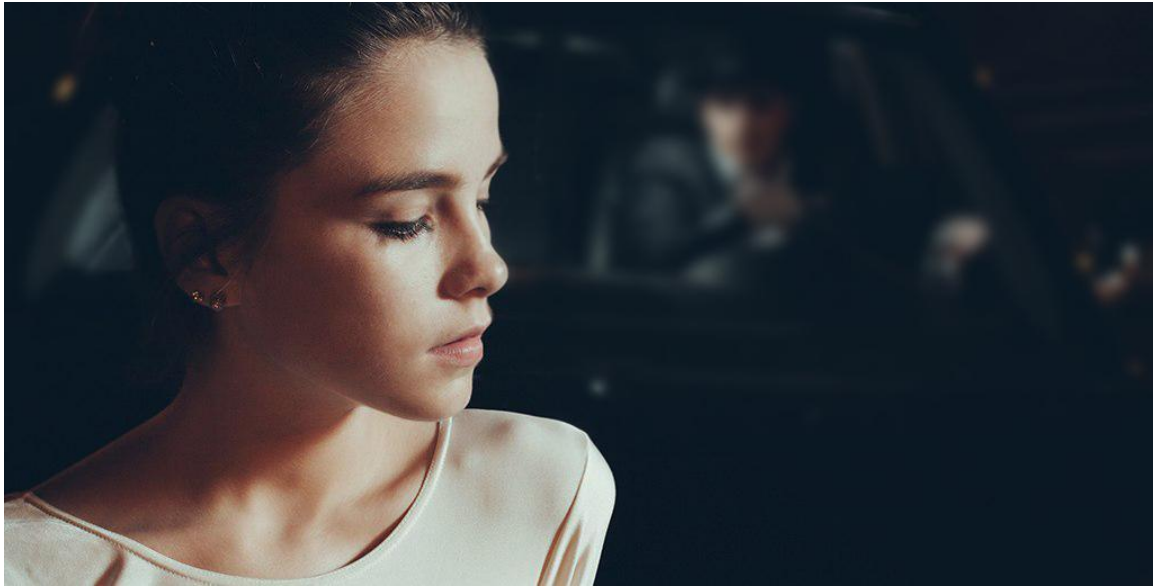
5.6



8



11



f 2,8



f 16











timursheih.ru



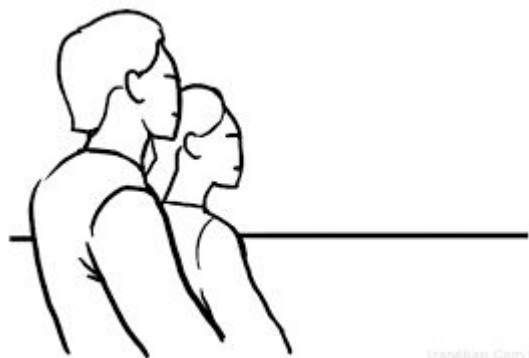
???





Диафрагма

???



stanlika.com ©

???

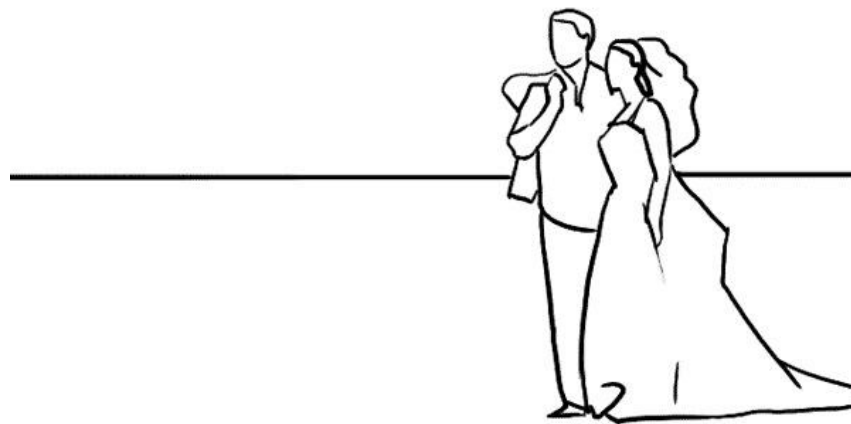


Диафрагма

???



???



Находим где на фотоаппарате меняется диафрагма



Диафрагма







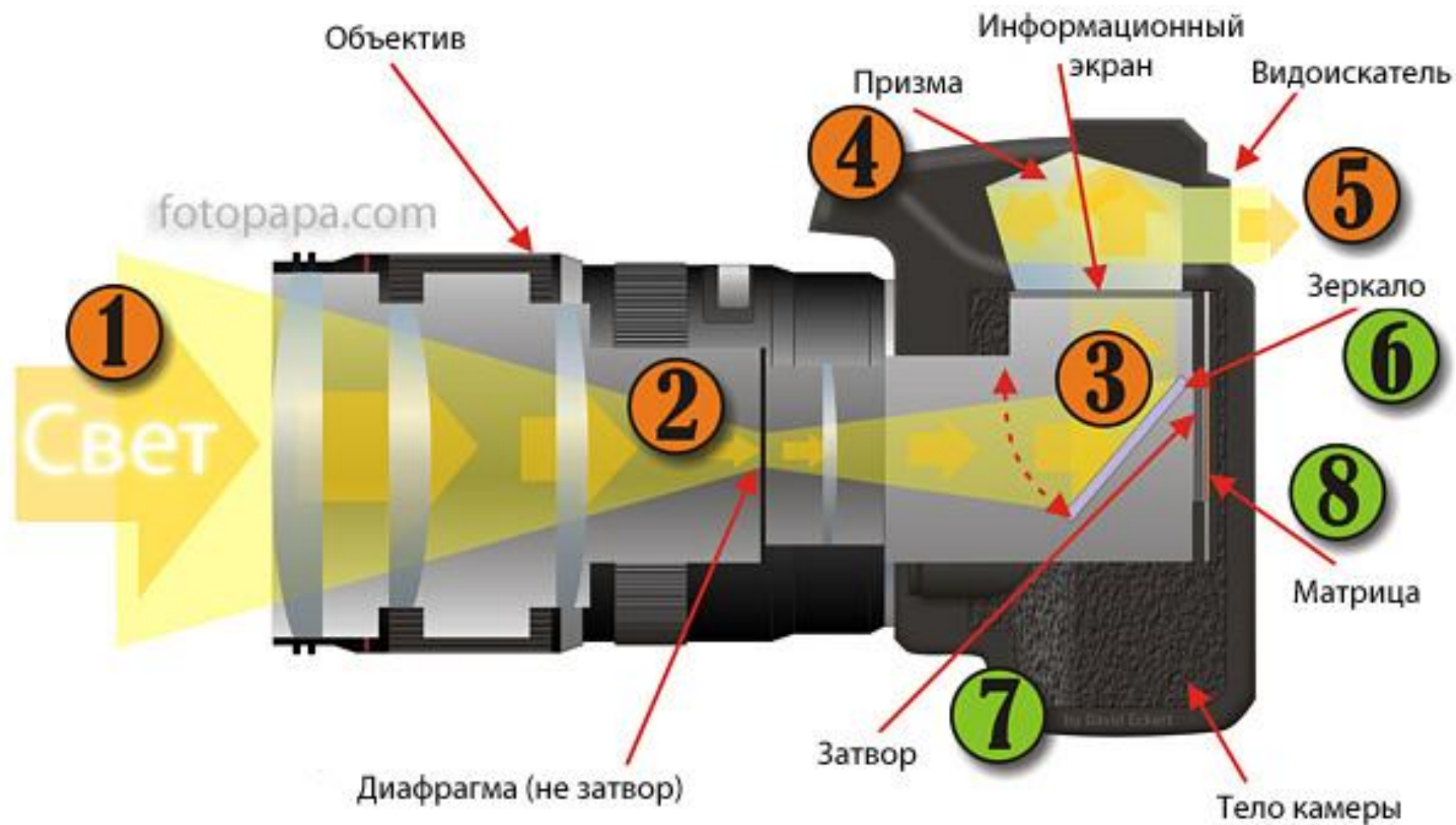
KenRockwell.com





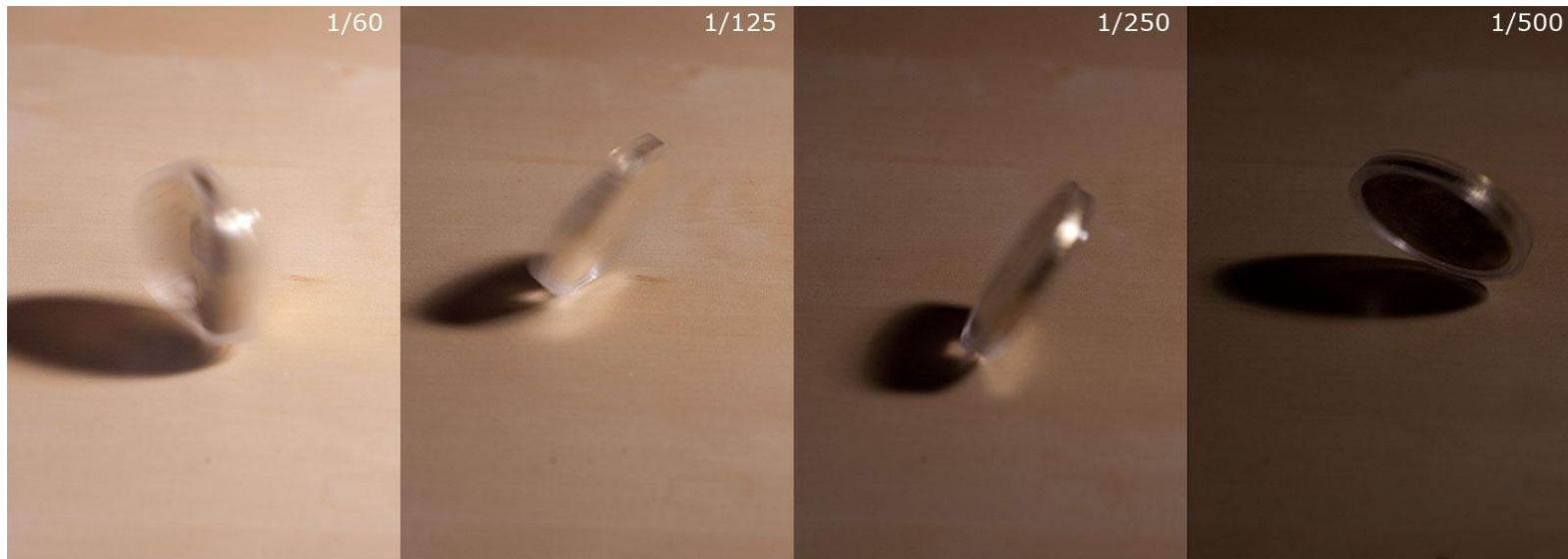
Выдержка

Выдержка

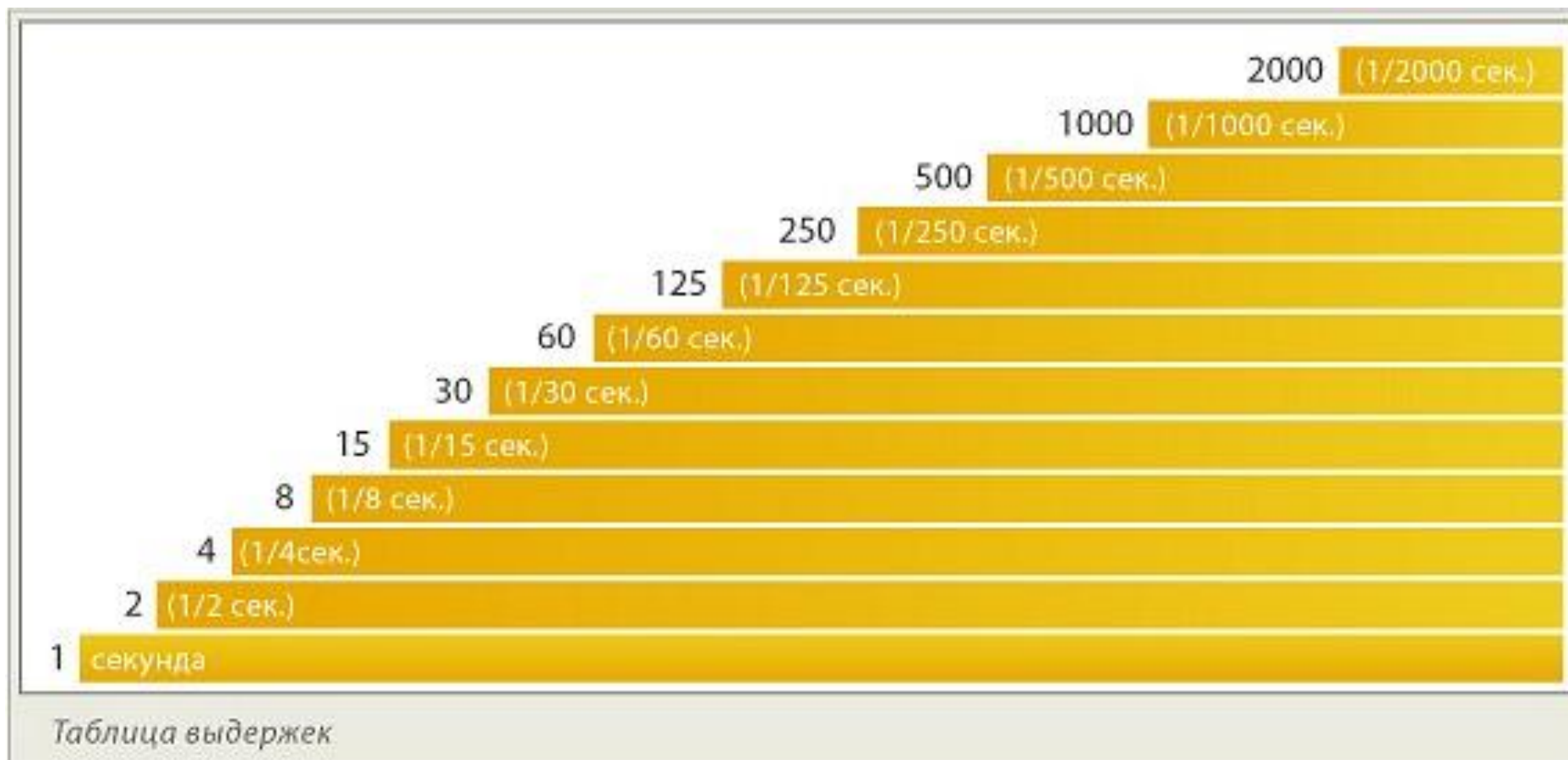


Выдержка

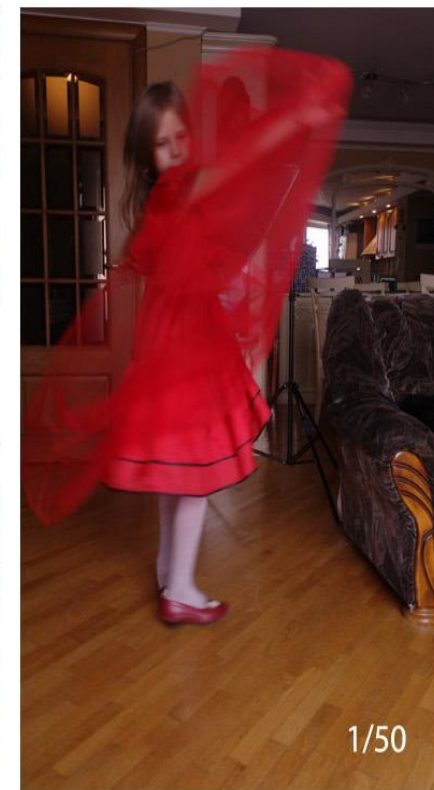
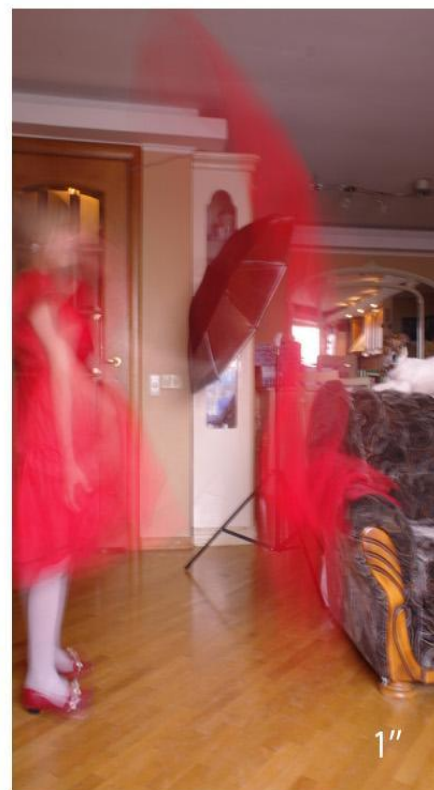
- это время в течении которого шторки затвора открыты и свет попадает на светочувствительный материал.



Измеряется в долях секунды



Выдержка



Длинная выдержка

1. Используется, чтобы показать размытое движение
2. Используется при слабом освещении (больше света попадает в камеру)
3. Для съемки с выдержкой длиннее $1/60$, камера должна быть неподвижна.
Рекомендуется использовать штатив иначе снимки получатся размытые

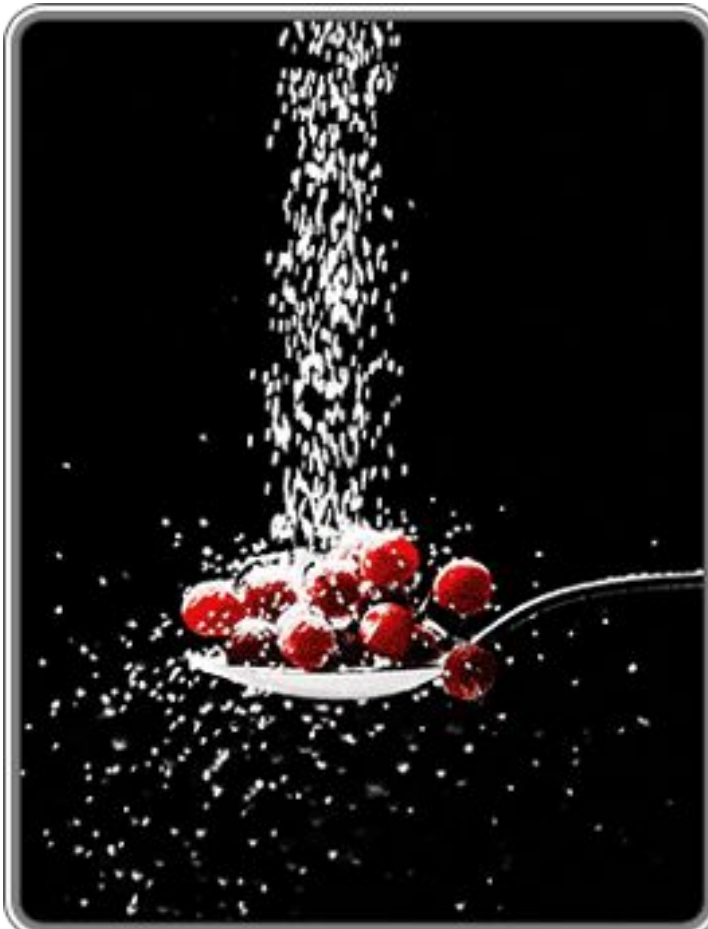
Короткая выдержка

1. Используется чтобы «заморозить» движение
2. Используется при хорошем освещении
3. Штатив не обязателен.
Даже если вы снимаете с рук, фотографии получаются четкие



Дробное число измеряется в секундах
(Т)

1/8000 1/1000 1/500 1/250 1/125 1/30 1/5 1" 5" 10" 30"



1/1000



1/125



1/4



Shutter Speed: 1/1000



Shutter Speed: 1/125



Shutter Speed: 1/25



Shutter Speed: 1/15



Без «шевеленки»



С «шевеленкой»



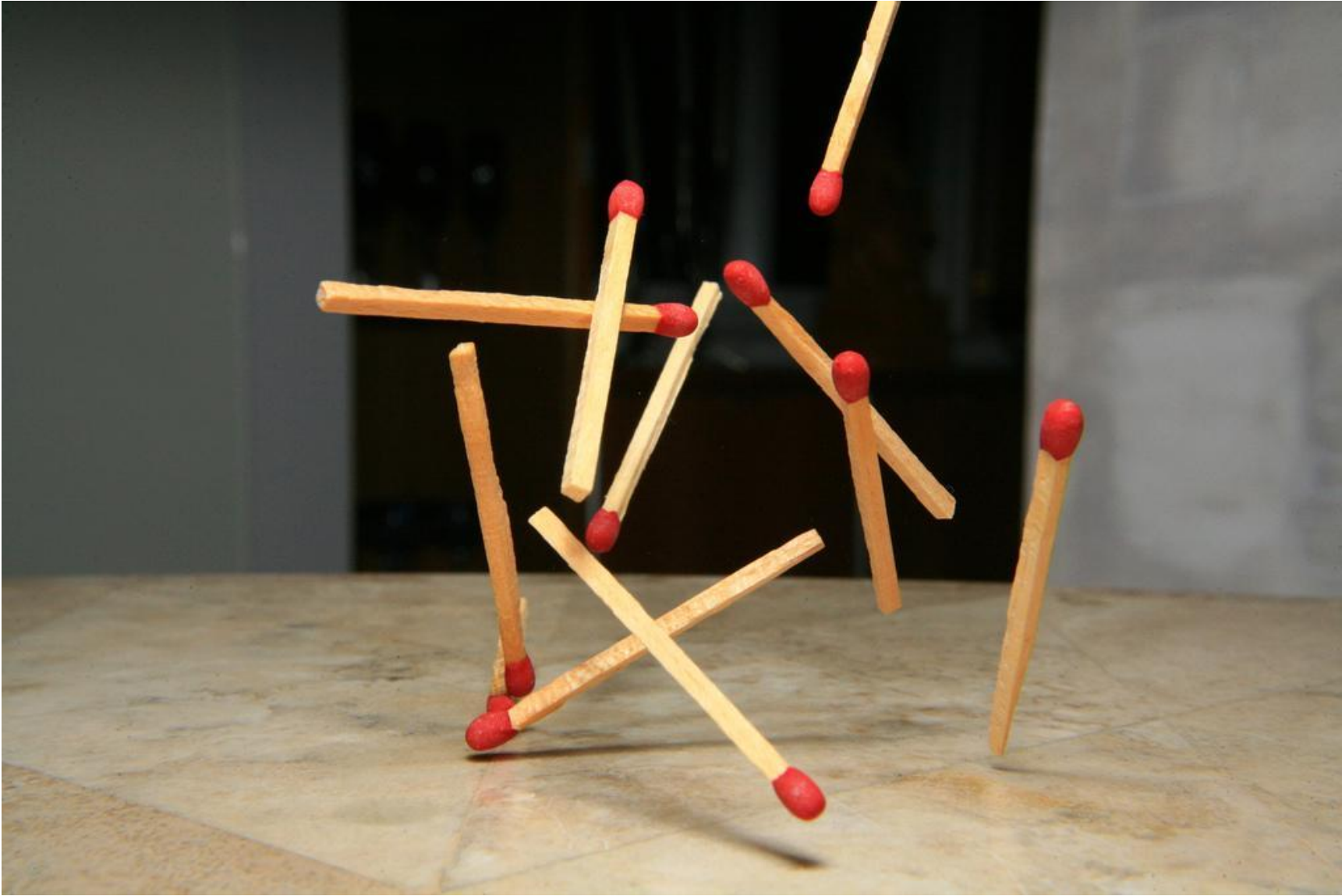




















Фото с проводкой с выдержкой от $1/15$ до $1/60$



Находим где на фотоаппарате меняется
выдержка







KenRockwell.com

Выдержка
NIKON



Ситуация

- Вечер
- Дом
- Бегающие дети (домашние животные)
- Хотим их красиво сфотографировать



ISO 200



ISO 400



ISO 800



ISO 1600

ISO

Светочувствительность (ISO)



iso: 6400



iso: 4000



iso: 2500



iso: 1600



iso: 1000



iso: 800



iso: 640



iso: 500



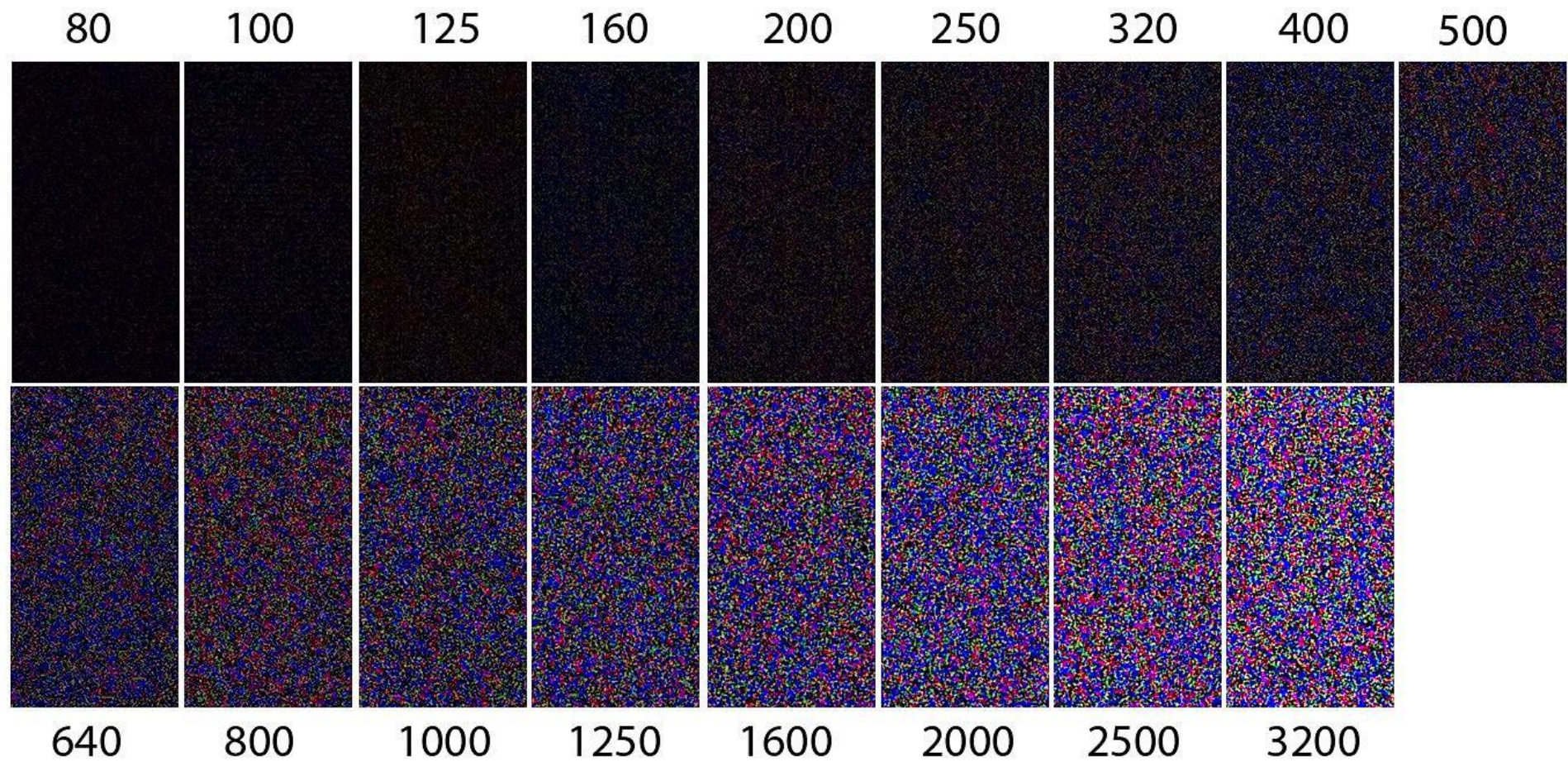
iso: 250

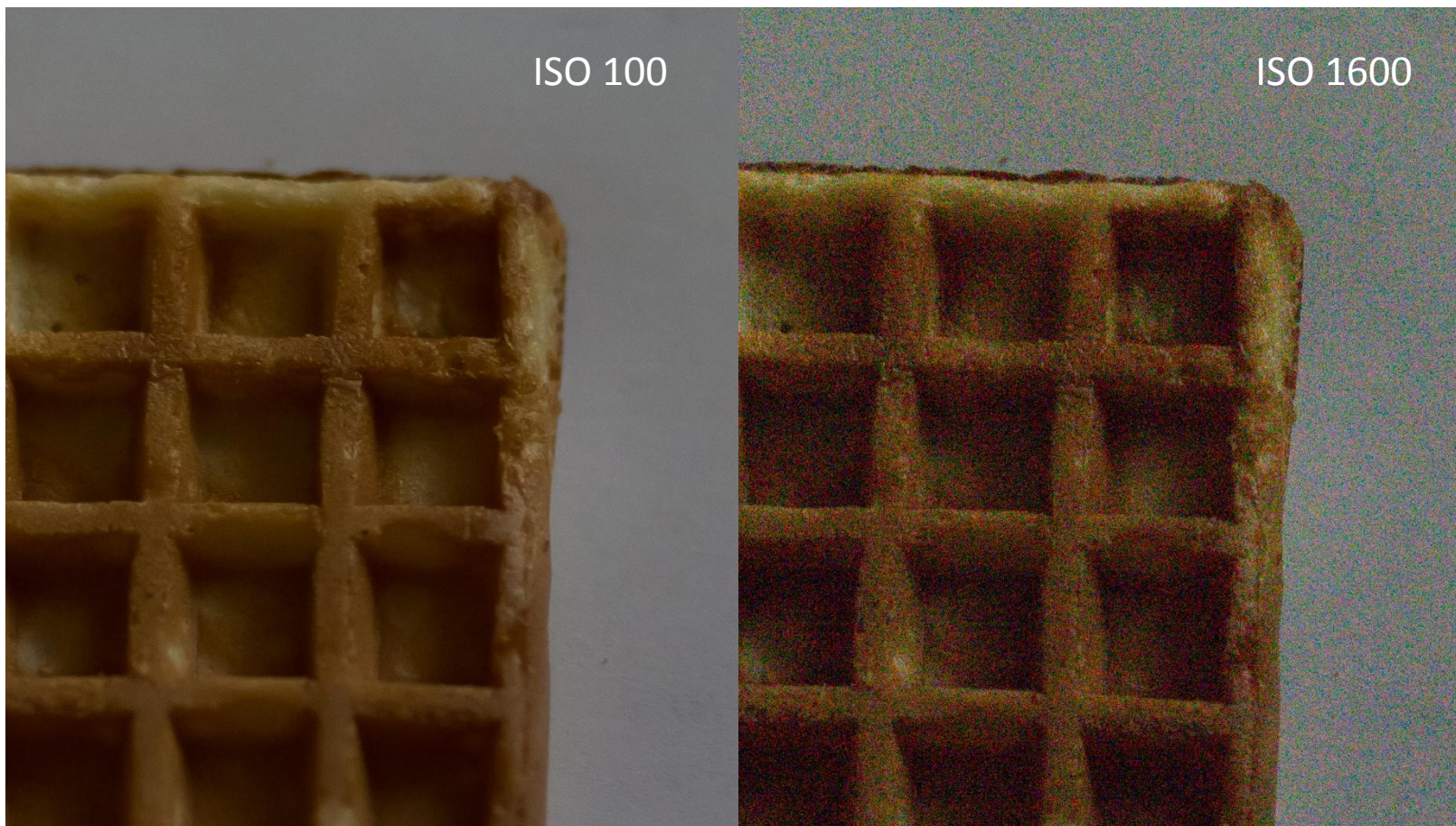


iso: 200

- ISO – это характеристика матрицы, а именно чувствительность матрицы к свету.

Параметры СВЕТОЧУВСТВИТЕЛЬНОСТИ

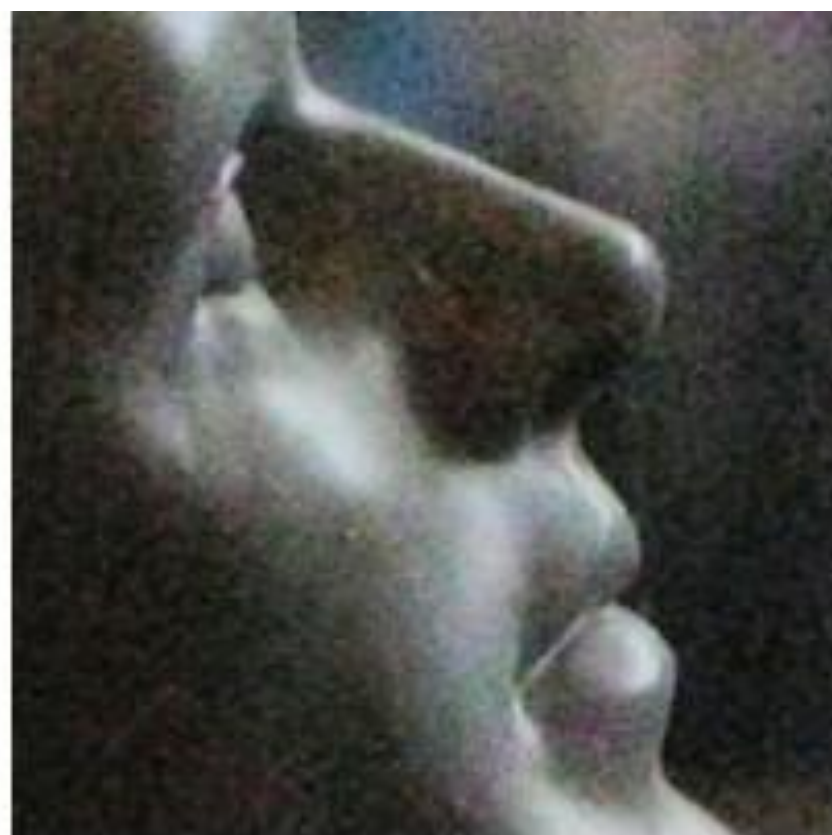




Параметр
светочувствительности.
ISO 100 200 400 1000 1600



ISO 80



ISO 800



ISO 1600







M

SD [battery icon] QURL

FINE

[icon]

WB PRE

ISO 100

[S]

MF

[<>]

[icon]

1/25 F13

+.....0 [meter]

[icon] +0.3 [icon] 0.0 ADL OFF

[icon] Set [262]

Nikon

Чувствительность ISO

ISO-A 1600 [INFO]

1/60 F11

[357]

SLOW

-1.0

+0.7

QUAL FINE

WB AUTO

ISO 1600

S

AF-A

Назад

Перем.

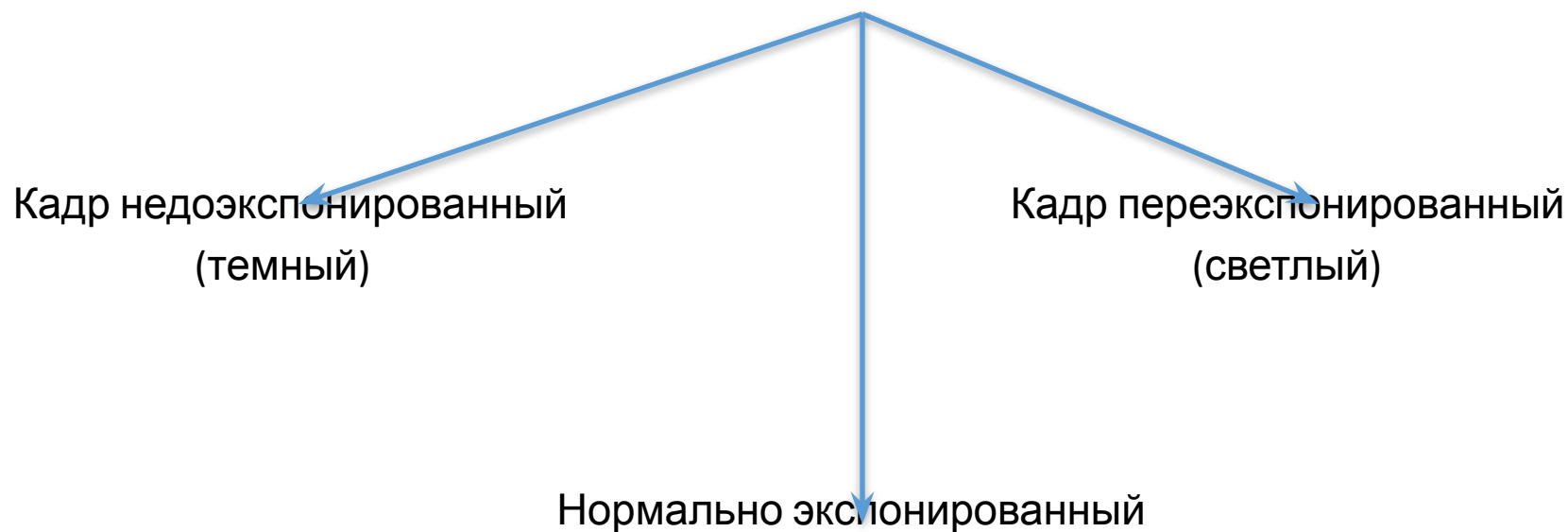
OK



Алгоритм настройки фотоаппарата

1. Ставим ISO 100
2. Выдержку 1/125 (или в зависимости от поставленной задачи)
3. Диафрагму максимально открытая (закрытая, если группа или архитектура)
4. Делаем тестовый кадр

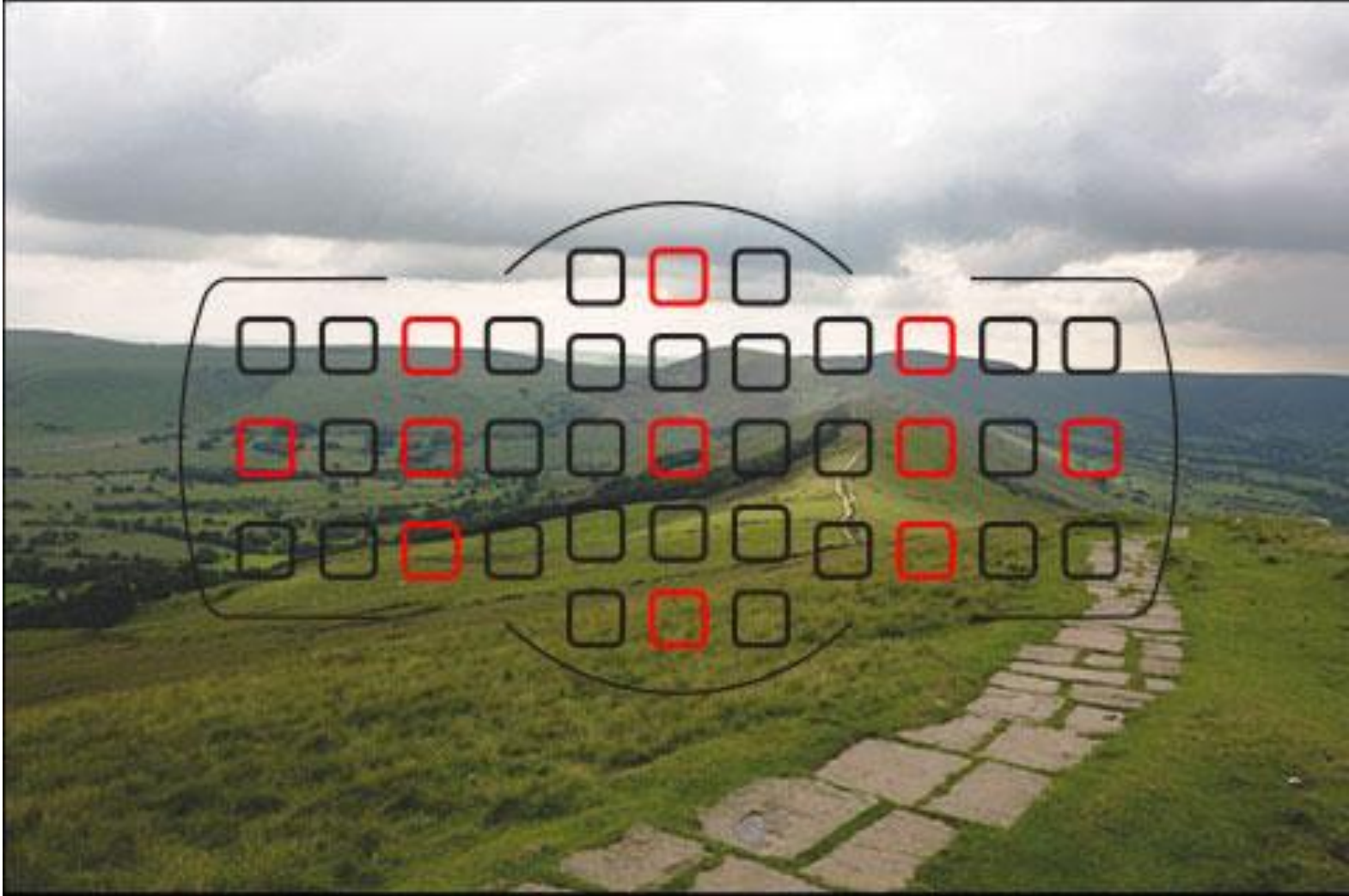
ВАРИАНТЫ



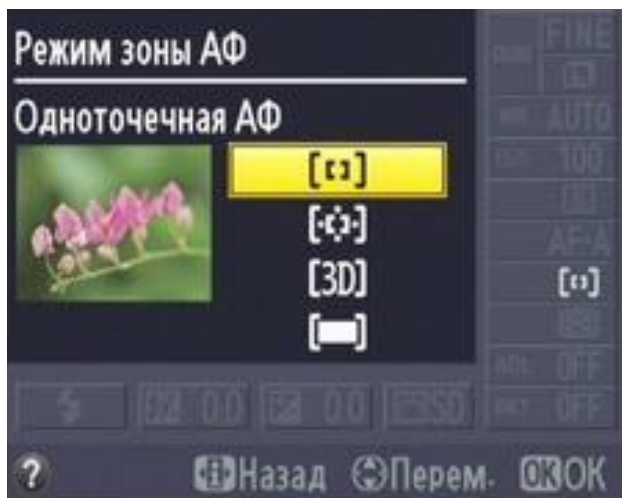
<http://camerasim.com/apps/original-camera-sim/web/>



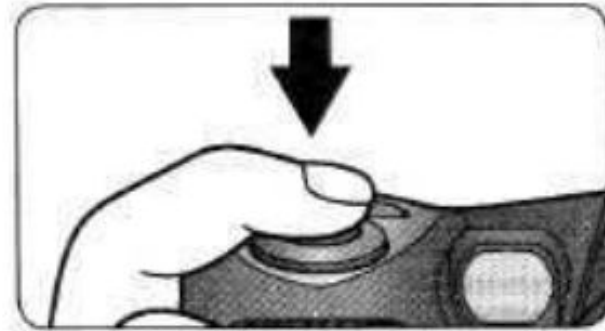
Точки фокусировки



Фокусировка по центральной точке



Перекомпоновка кадра



Нажать до
середины



Нажать до конца

Домашнее задание

- - домашнее задание выкладывать в одном сообщении.
- под фото указывать настройки : iso, диафрагма , выдержку.



Дз №1

