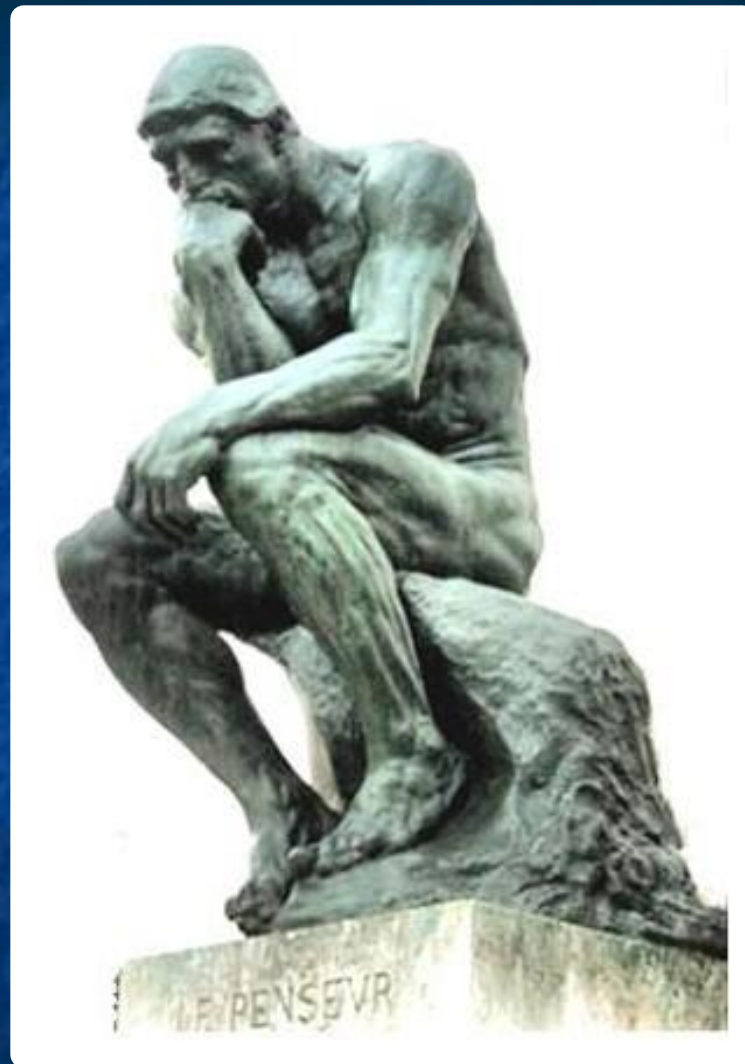


Скульптура

<http://ency.info/mirovaya-khudozhestvennaya-kultura/zhanry-i-raznovidnosti-grafiki-i-kulptury/527-vidy-skulptury>



Огюст Роден. Мыслитель.
бронза

Скульптура

(лат. *sculptura*, от *sculpo* —
вырезаю, высекаю) — (синонимы)
ваяние, пластика

- вид *изобразительного искусства*,
произведения которого имеют
объёмную форму, трехмерны и
осязаемы;

- выполняются из твёрдых или
пластичных материалов.

Художник, посвятивший себя
искусству скульптуры, называется
скульптором, или ваятелем.



Венера Милосская,
ок. 130—100 до н. э.
Агесандр (?)

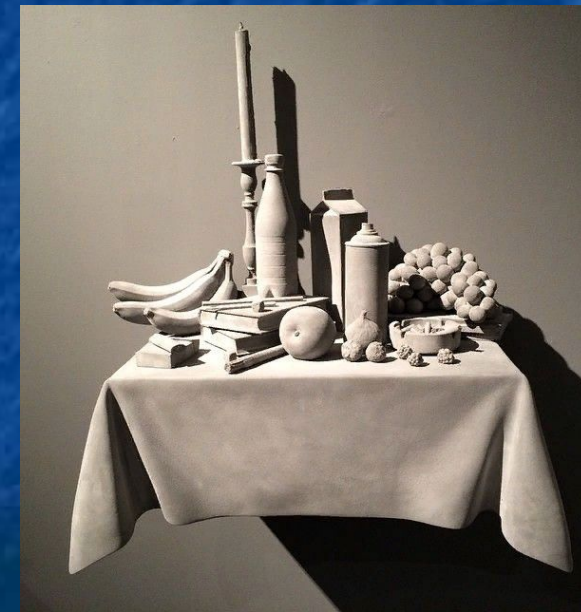
Объект изображения в скульптуре
как правило, человек, реже - животное
(анималистический жанр), еще реже -
природа (пейзаж) и предметы (натюрморт).



Царица Нефертити,
XIVв. до н.э.



скульптор-анималист <https://yavarda.ru/tsvetkov.html>



Ханс оп де Биик. Натюрморт.

Материал для создания скульптуры.

Податливые:

глина

пластилин

ГИПС

ВОСК

-

лепка

Трудные в обработке:

камень

металл

дерево

-

высекание

-

отливка и чеканка

-

вырезание

Техника исполнения.

Виды скульптуры

- *Монументальная*
- *Монументально-декоративная*
- *Станковая*
- *Мелкая пластика*

Монументальная скульптура

- представлена памятниками и монументами
- (также обелиски, колонны)
- Произведения монументальной скульптуры рассчитаны на восприятие с больших расстояний и на долговременное существование.
- Они создаются из прочных материалов (гранит, бронза, сталь), устанавливаются на больших открытых пространствах.
- возвышение, служащее основанием памятника — ПОСТАМЕНТ



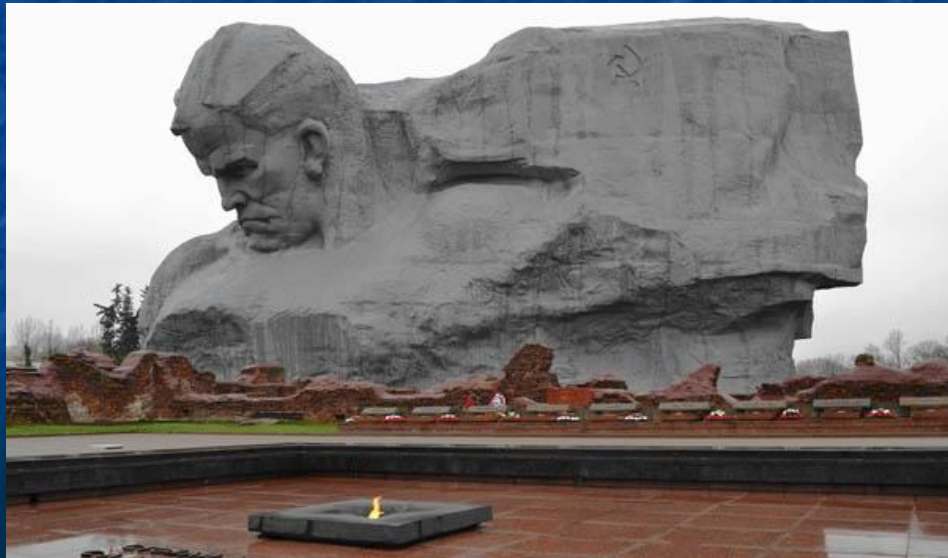
Вера Мухина. Рабочий и колхозница. 1937. Москва.

Монумент

от лат. Monumentum - воспоминание, память, памятник.

Памятник – произведение искусства, созданное для увековечения памяти о каком-либо важном историческом событии.

Монументальный (антоним-камерный) крупный, воспринимаемый на расстоянии.

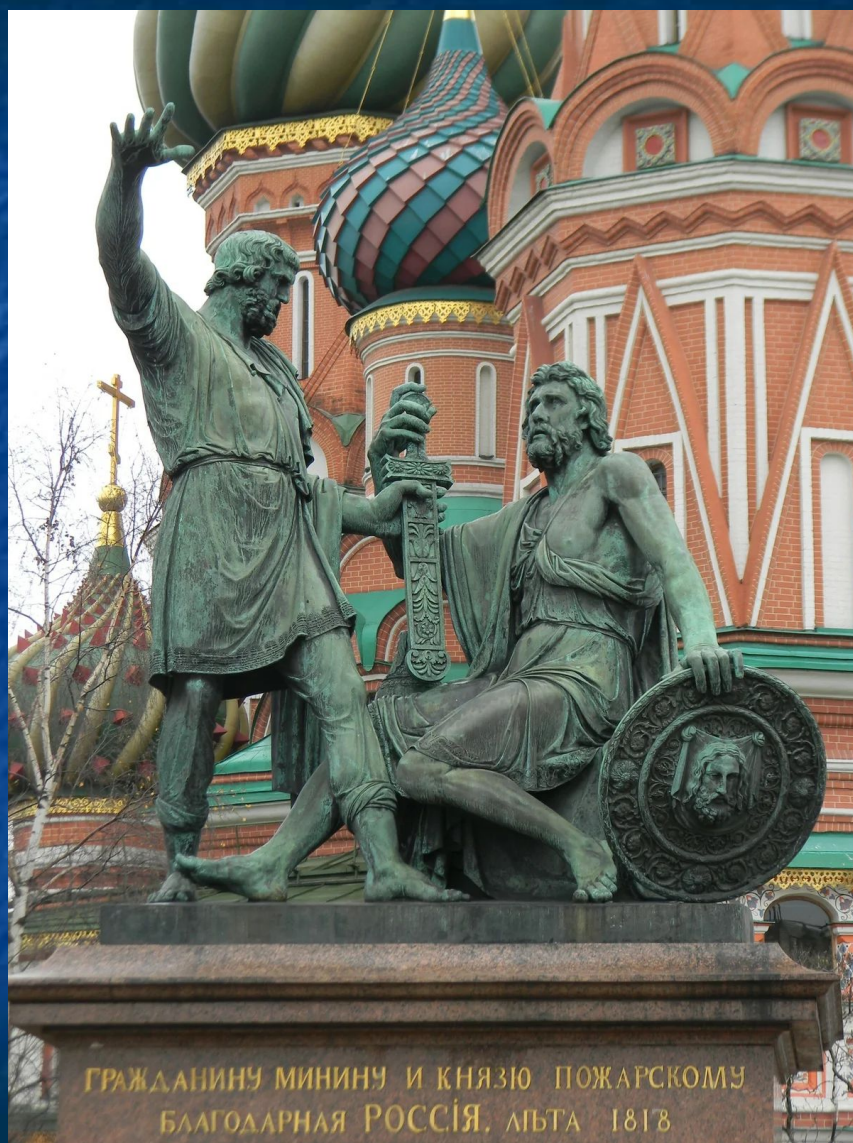




Памятник воинам Уральского добровольческого танкового корпуса.
Екатеринбург, привокзальная площадь, 1962 год.



Этьен Фальконе.
Памятник Петру I. (Медный всадник), С - Петербург.
1768—1770 годы
гранит, бронза.



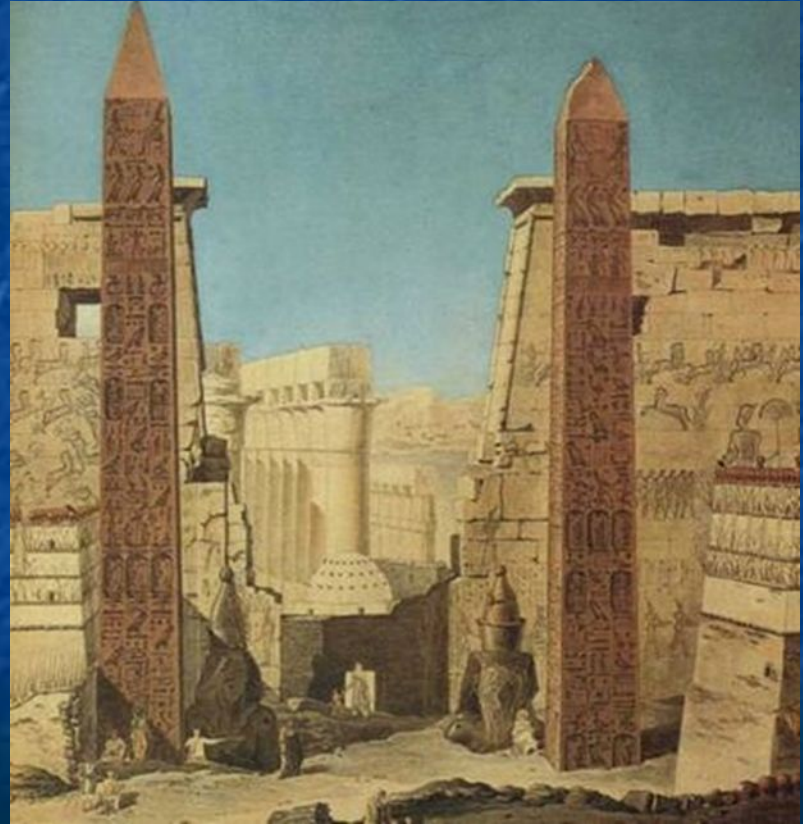
Па́мятник Мíнину и Пожа́рскому

скульптурный монумент, посвящённый предводителям Второго народного ополчения 1612 года, а также окончанию Смутного времени и изгнанию польских интервентов из России.

Является первым крупным скульптурным памятником в Москве.

Выполнен по проекту архитектора Ивана Мартоса в 1818 году.

- **Обели́ск**— сужающийся к верху монумент. Важный элемент архитектуры Древнего Египта, где обелиски были символами Солнца.





Обелиск «Городу-Герою Ленинграду»



Ворота Луксорского храма
(Древний Египет)



Луксорский обелиск (Древний Египет) на
площади Согласия в Париже



Марка Аврелия, Рим,
176-180 гг. н.э.



Александровская колонна,
Санкт-Петербург, 1834 г.

Монументально-декоративная скульптура



- украшает здания - их интерьеры и фасады
- сады и парки.
- Художественный стиль монументальной и монументально-декоративной скульптуры определяется выразительными особенностями архитектуры. Их размеры должны масштабно и пропорционально соответствовать архитектурно организованному пространству.

Станковая скульптура

- в меньшей степени зависит от архитектурной среды, она предназначена для камерного общения со зрителем. Ее место - в музеях, дворцах, частных домах.



Бурков Е. В дальние страны. 2002

Мелкая пластика (скульптура малых форм)



- самый распространенный вид скульптуры.
- Пластика малых форм – это небольшие произведения жанрово-бытовой тематики, портретные статуэтки и др., изготавливающиеся во многих экземплярах и рассчитанные на широкое распространение.

Мелкая пластика включает в себя как произведения круглой скульптуры, так и рельефы: декоративные медальоны, памятные медали, глиптику.

Мелкая пластика





**Медальёрн
ое
искусство**
— искусство
изготовления
монет и
медалей

Сиракузская декадрахма



Камея Гонзага
Древний Египет (III век до н.э.)

Гли́птика (от древ.греч. γλύφω — вырезаю) — искусство резьбы на драгоценных и полудрагоценных камнях.

Одно из наиболее древних искусств.

Камея — ювелирное изделие или украшение, выполненное в технике барельефа на драгоценных или полудрагоценных или на морской раковине.

Существует много разновидностей скульптуры по форме, назначению, материалу.

По форме скульптура может быть круглой и рельефом.

- Круглая скульптура свободно размещается в пространстве, её можно осматривать с разных сторон.
- Её главные виды: бюст, статуя, скульптурная группа.

Круглая скульптура

- Статуи
- Группы статуй
- Бюсты

Статуя - (лат. statua) -

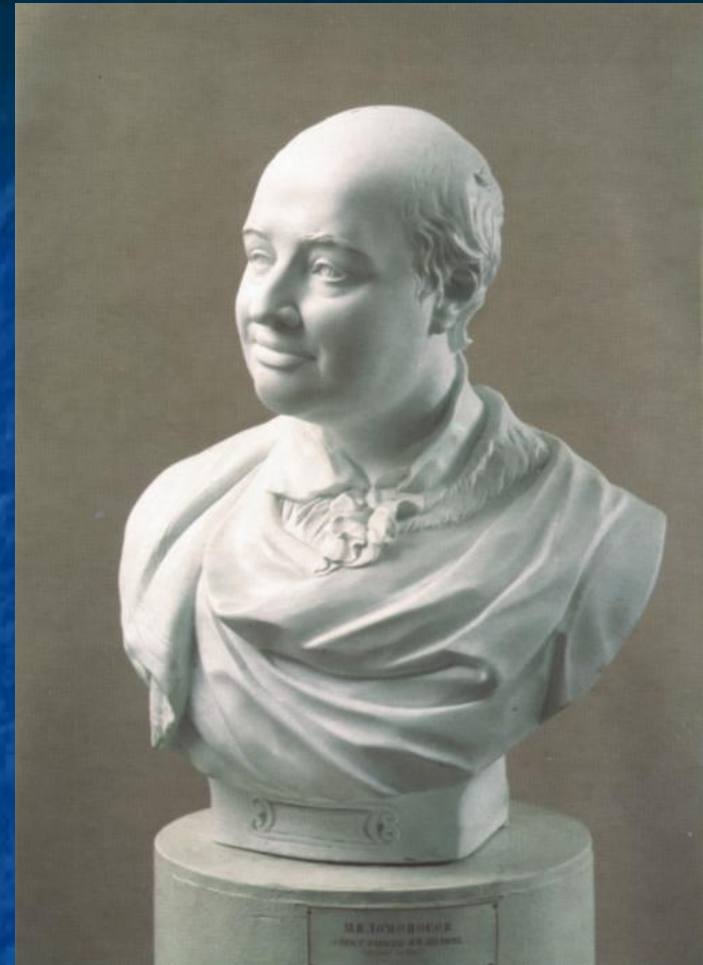
Скульптурное изображение
человеческой фигуры во весь
рост.



Император Август. Древний Рим.

Бюст

Скульптурное изображение
оплечное
погрудное
поясное



Михаил Ломоносов,
скульптор
Федот Шубин (его называли
«первый статуиных дел мастер»,
18 век.



Конная статуя

Марк Аврелий. Древний Рим.

Рельеф -

(от лат. *relevo* — поднимаю)

рельеф, в котором объемные изображения располагаются на плоскости.

Объемное изображение, выступает над плоскостью фона.

Афина с копьем



Главные выразительные средства рельефа

- Развертывание композиции на плоскости
- перспективное построение пространственных планов
- сложные многофигурные сцены, архитектурные и пейзажные мотивы

Существует три вида рельефа:

- барельеф (выпуклая фигура выступает менее, чем на половину);
- горельеф (выпуклая фигура выступает наполовину);
- контррельеф (фигура не выпуклая, а вогнутая)

Виды рельефа

- **Барельеф** (низкий рельеф)—изображение выступает над плоскостью фона не более чем на половину объёма.



Древний мраморный саркофаг с барельефом

Виды рельефа

- **Горелье́ф** (фр. *haut-relief* — высокий рельеф)
- **изображение выступает над плоскостью фона более чем на половину объема.**

Некоторые элементы могут быть совсем отделены от плоскости. Наиболее известный пример горельефа — Пергамский алтарь.

Горельефы часто используют для украшения архитектурных сооружений и декоративных изделий. Они позволяют отобразить многофигурные сцены, пейзажи.

Горельеф. Пергамский алтарь.



Горельеф на фронтоне Адмиралтейства. Скульптор
Иван Иванович Терещенев



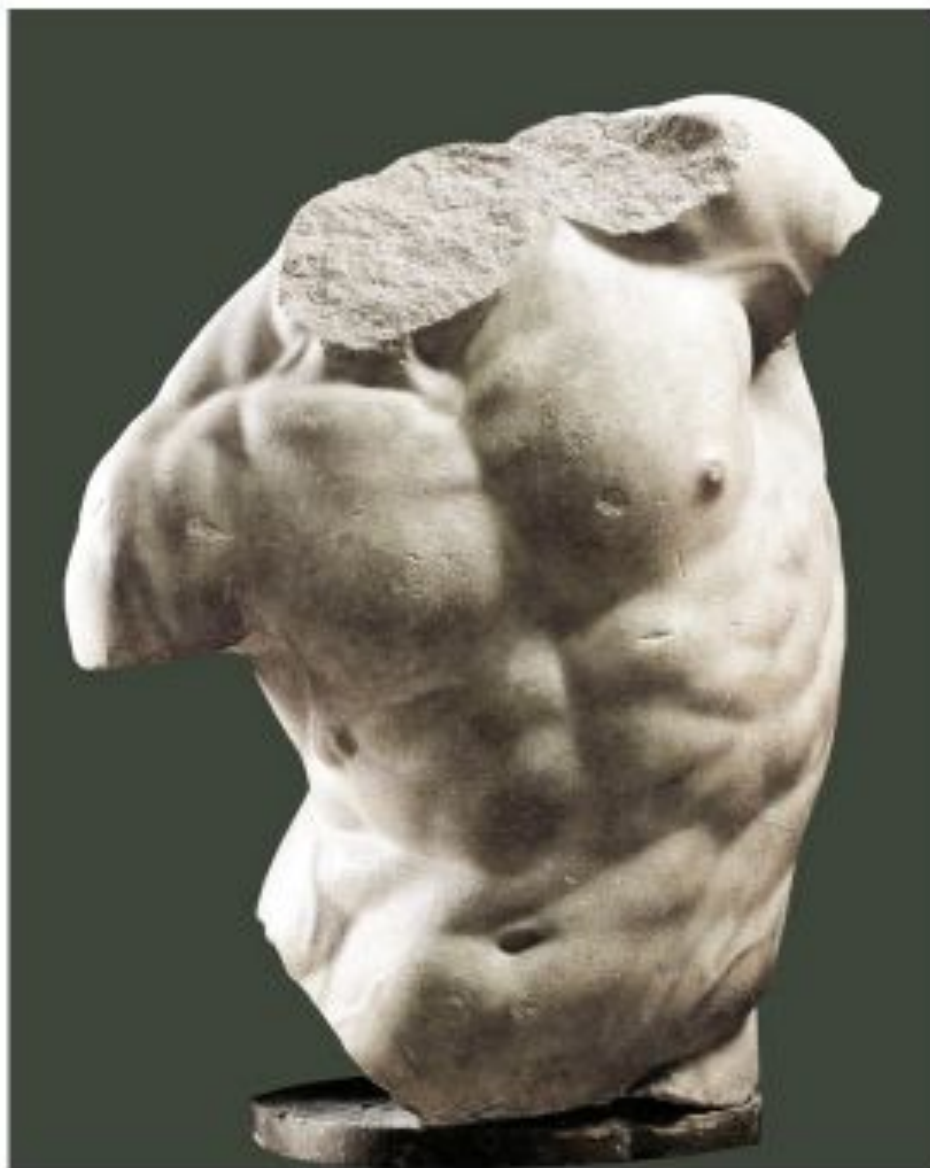
Виды рельефа

- **Контррельеф**

- (от лат. *contra* — против «рельеф»)

- вид углублённого рельефа.





Торс

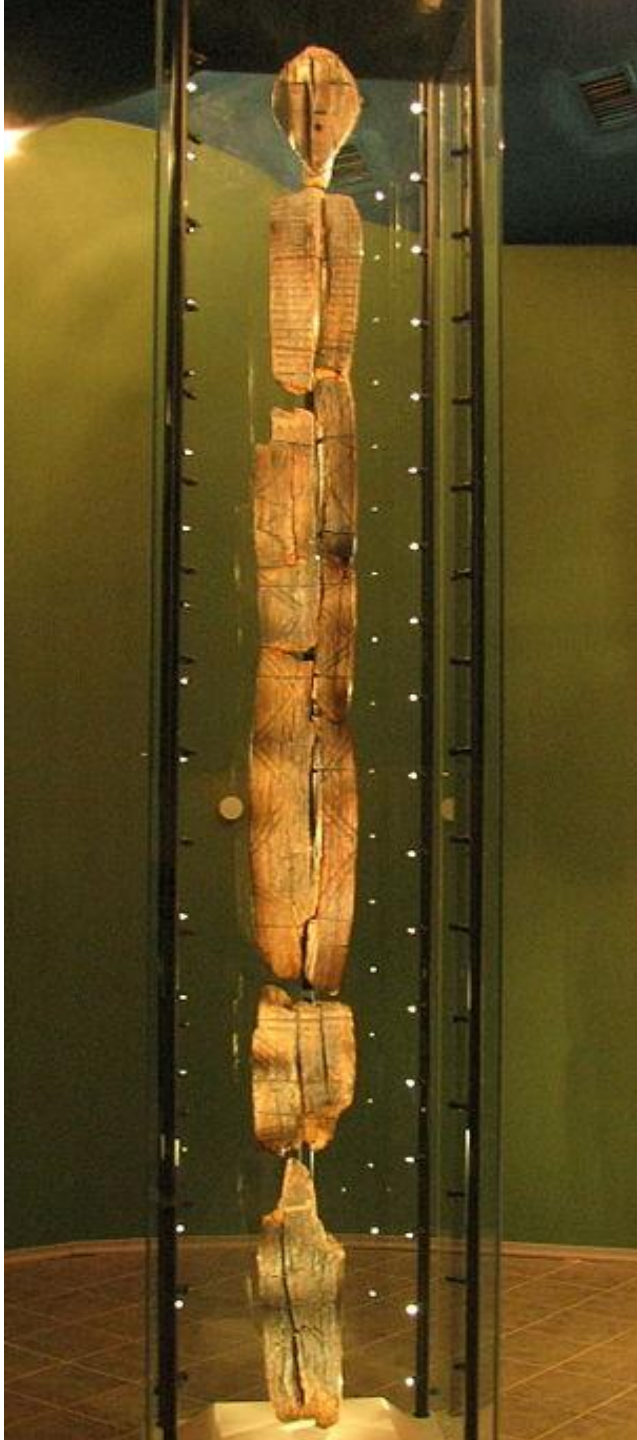
Скульптурное
изображение
человеческого
туловища



СЛЕПОК

Слёпок - точная копия произведения скульптуры. Получается путём снятия формы, твёрдой (гипсовой) или мягкой (восковой, пластилиновой) с оригинала и заливки в неё гипса или синтетических масс.

Используется в музейных экспозициях, в качестве учебного пособия, в реставрации.



Большой Шигирский идол

Найден недалеко от Екатеринбурга.

самая древняя деревянная скульптура в мире, её возраст составляет около 9,5 тысяч лет. Хранится в Свердловском областном краеведческом музее (г. Екатеринбург).

Чеканка — процесс изготовления изображения, путём выбивания на пластине определённого рельефа. Художественная обработка металла.



Цвет в скульптуре

- не играет такую роль, как в живописи, но тем не менее в определенные эпохи имел широкое применение.
- В эпоху периода архаики греки раскрашивали свои статуи. Цвет играл огромную роль в общем декоративном решении.
- Существует несколько возможностей использования цвета в скульптуре.
- Одно из них — тонирование.
- Скульптура, отлитая в гипсе, кажется мало выразительной, и скульпторы её тонируют под бронзу.



Цвет в скульптуре

- Совершенно бесцветной скульптуры вообще не существует: каждый, даже одноцветный материал, обладает своим тоном: существует красный или серый гранит, зеленый базальт, черный доломит; даже мрамор бывает голубоватого или желтоватого оттенка, даже бронза отличается или зеленоватой, или бурой патиной.
- Гипсовые отливки именно потому кажутся такими безрадостно голыми, что не имеют никакого тона. С другой стороны, цвет в скульптуре не должен быть самоцелью, но только средством»

Выразительные средства в скульптуре

- КОМПОЗИЦИЯ
- СИЛУЭТ
- ДВИЖЕНИЕ
- РИТМ
- СВЕТОТЕНЬ
- ФАКТУРА
- ЦВЕТ

Контрольные вопросы по теме «Скульптура».

1. Что относится к станковой, монументальной, прикладной скульптуре?
2. Возможности круглой скульптуры.
3. Виды рельефа и их краткая характеристика.
4. Особенности монументальной скульптуры.
5. Как ты думаешь, почему скульптуру сложнее смотреть по репродукциям, чем живопись?
6. Назови материалы скульптуры.
7. Выразительные средства скульптуры.
8. Как называется основание крупного произведения скульптуры, памятника, монумента.
9. Соотнесите виды скульптуры и изображения: станковая, монументальная, монументально-декоративная:



а



б



в

