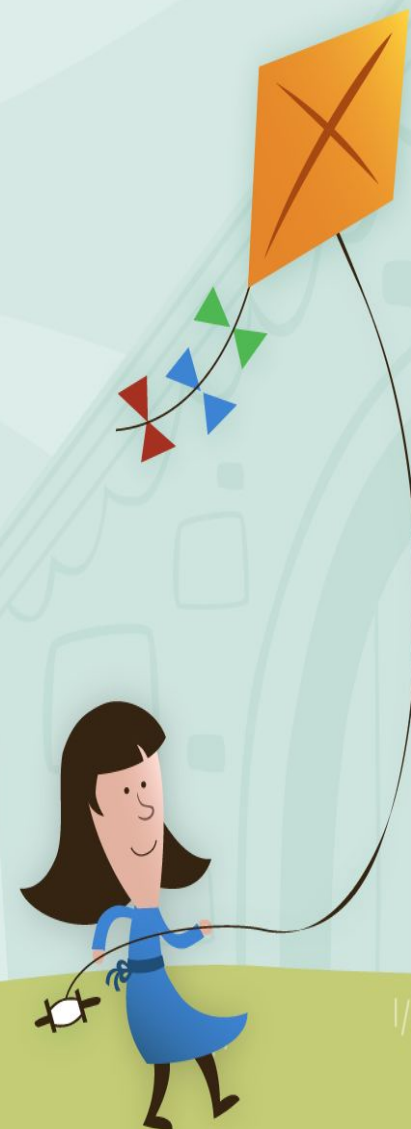


# АУТИЗМ

Специалист, психолог, родитель

Семинар 07.02.2018



# Этапы работы психолога

- Наблюдение за ребенком (карта особенностей)
- Буклет на видном месте
- Беседа с родителями, прохождение теста М-СНАТ или CARC
- Рекомендация консультации педиатра, невролога, психиатра, дефектолога
- Коррекционная работа (в зависимости от проблемных зон: понимание речи, навыки самообслуживания, коррекция эмоционально-волевой сферы)



# Все методы обследования можно разделить на следующие

- неинструментальные (наблюдение, беседа);
- инструментальные (использование определенных диагностических методик)
- экспериментальные (игра, конструирование, тесты, анкеты, действия по образцу);
- аппаратные экспериментальные (информация о состоянии и функционировании мозга, вегетативной и сердечно-сосудистой системы; определение физических пространственно-временных характеристик зрительного, слухового, тактильного восприятия и т.д.).



# Основные трудности ранней диагностики аутизма заключаются в следующем:

- наиболее ярко картина нарушения проявляется после 2,5 лет. До этого возраста часто симптомы выражены слабо, в скрытой форме;
- часто педиатры и детские психиатры не знают проблемы, не могут разглядеть в ранних симптомах аномалии развития;
- родители, которые замечают "необычность" своего ребенка, доверившись неспециалисту и не получив адекватного подтверждения, перестают бить тревогу.



# Симптомы и признаки аутизма

- **Нарушено развитие неречевой и речевой коммуникации. Характерно:**
  - Бедный словарь, эхолоалия, отсутствие «авторской» фразы
  - О себе в третьем лице
- **Нарушено развитие социальных навыков. Характерно:**
  - Страхи, отсутствие эмоционального контакта
  - Приступы агрессии
- **Нарушено развитие воображения, что приводит к ограниченному кругу интересов. Характерно:**
  - Повторяющееся стереотипное поведение
  - Отсутствие сюжетно-ролевой игры, слабый интерес к игрушкам



# На что обратить внимание родителя при беседе

- Указательный жест
- Умение кататься на велосипеде
- Взгляд в глаза
- Ответная улыбка
- Просьбы о помощи
- Стереотипность движений



# Если вы заметили возможные признаки аутизма

- ❖ Задавайте открытые вопросы
- ❖ Поделитесь нейтральными наблюдениями
- ❖ Поговорите о своем опыте
- ❖ Предложите ресурсы
- ❖ Подчеркивайте тот факт, что родители никогда не виноваты в аутизме





# Скрининговые тесты на аутизм у детей — CARS и M-CHAT

<https://pobedimautism.ru/skriningovyye-testu-na-autizm-y-detey/>

- M-CHAT модифицированный скрининговый тест на аутизм для детей раннего возраста, применяется с 1г.4мес до 2,5 лет. M-CHAT является открытым тестом и распространяется бесплатно  
<http://xn----7sbqgez1bcecc.xn--p1ai/test>
- **CARS** (Childhood Autism Rating Scale) – диагностическая шкала раннего детского аутизма от 2 до 4 лет. Данный тест относится к скрининговым методам диагностики раннего аутизма. По результатам теста диагноз «аутизм» не ставят.  
<http://www.fl-life.com.ua/wordpress/autism/diags/cars>





# Существует множество методов аппаратной диагностики:

- *электроэнцефалография – ЭЭГ*, исследование биоэлектрической активности мозга и состояние его функциональных систем
- *реоэнцефалография – РЕГ* (реография головного мозга), определение состояния сосудов головного мозга, выявление нарушений мозгового кровотока
- *эхоэнцефалография – ЭхоЭГ*, измерение внутричерепного давления, выявление новообразований
- *магнитно-резонансная томография – МРТ*, нерентгенологический метод исследования внутренних органов и тканей человека
- *компьютерная томография – КТ*, сканирование и послойное изображение структур мозга
- *кардиоинтервалография* (вариационная пульсометрия), – исследование состояния вегетативной нервной системы и другие методы.



# Коррекционная работа

- **Коррекция детского аутизма должна быть комплексной**
- **Детям - аутистам трудно приспособляться к постоянно меняющимся условиям.**
- **Коррекционная работа остается необходимой на протяжении многих лет,**
- **Работа с малышом должна проходить в достаточном объеме.**
- **Коррекционная работа, особенно на начальных этапах, строится на основе **индивидуально разработанной программы** (1 этап диагностические занятия // с аппаратной диагностикой МРТ, ЭЭГ,**



# Действия родителя

- Консультация у двух-трех специалистов, вне города
- Связаться с региональной НКО <http://wings-autism.ru/>
- Постановка диагноза – прохождение комиссии, постановка статуса ОВЗ, инвалидности
- Социальные льготы
- Подбор специалистов <https://vk.com/club138237508>
- Составление дорожной карты и программы реабилитации



# *За границей для диагностики раннего детского аутизма чаще всего применяется ряд опросников, шкал и методик наблюдения.*

- Опросник для диагностики аутизма, адаптированный вариант (Autism Diagnostic Interview – ADI-R)
- Шкала наблюдения для диагностики аутизма (Autism Diagnostic Observation Schedule – ADOS)
- Шкала социальной зрелости (Vineland Adaptive Behaviour Scale – VABS)
- Шкала рейтинга детского аутизма (Childhood Autism Rating Scale – CARS)
- Поведенческий опросник для диагностики аутизма (Autism Behavior Checklist – ABC)
- Контрольный список оценки показателей аутизма (Autism Treatment Evaluation Checklist – ATEC)
- Опросник для диагностики социальных заболеваний и нарушений способности к общению (Diagnostic Interview for Social and Communicative Disorders – DISCO)
- Шкала определения тяжести аутизма у детей [Nordin et al., 1998]
- опросник родителей для диагностики аутизма (Autism Diagnostic Parents Checklist – ADPC)
- Шкала наблюдения «Суммарная оценка поведения» (Behavioural Summarized Evaluation – BSE)
- Опросник по аутизму у маленьких детей (Checklist for Autism in Toddlers – CHAT).
- Опросник по спектральным нарушениям развития ребенка (PDD – pervasive developmental disorder)



# Ресурсы

- ❖ Выход: фонд содействия решению проблем аутизма в России  
<http://outfund.ru/> Что нужно знать в самом начале  
<http://outfund.ru/что-нужно-знать-в-самом-начале/> (буклет)
- ❖ Видео лекций про аутизм для родителей  
<http://outfund.ru/seminar-rasstrojstva-autisticheskogo-spektra-что-это-такое-video/>
- ❖ Советы всем, кто впервые столкнулся с этим диагнозом  
<http://outfund.ru/что-нужно-знать-в-самом-начале/>
- ❖ ЛогоПрогноз Нейрологопедический центр Санкт-Петербург  
<http://logoprognoz.com/>
- ❖ Наш солнечный мир - научно-практический центр реабилитации и лечения расстройств аутистического спектра Москва  
<http://solnechnymir.ru/> (буклет)
- ❖ Крылья – ЧРОО помощи детям с аутистическим спектром  
<http://wings-autism.ru/>

