

Самые красивые  
но

средним векам

Используя тему «Наименьшее общее кратное и наибольший общий делитель» определите дату исторического события

## Карл Великий



Король с ???, с 800 император; из династии Каролингов. Его завоевания (в 773-74 Лангобардского королевства в Италии, в 772-804 области саксов и др.) привели к образованию обширной империи. Политика Карла Великого (покровительство церкви, судебские и военные реформы и др.) содействовала формированию феодальных отношений в Зап. Европе. Империя Карла Великого распалась вскоре после его смерти



Найдите НОК (192, 256) Ответ: 768

**Карл Великий почти всю жизнь провел в войнах. Во главе своего войска он совершил десятки походов и приобрел славу непобедимого полководца. Карл хотел объединить под своей властью все германские племена. Для этого оставалось подчинить свободолюбивых язычников-саксов, живших на севере Германии. Противостоять франкам саксы не могли , но, как только Карл покидал страну, саксы восставали, уничтожали возведенные франками крепости и возвращались к язычеству. Лишь к концу жизни Карл добился хотя бы внешней покорности саксов.**

**В результате многолетних завоеваний королевство Карла Великого выросло почти вдвое.**



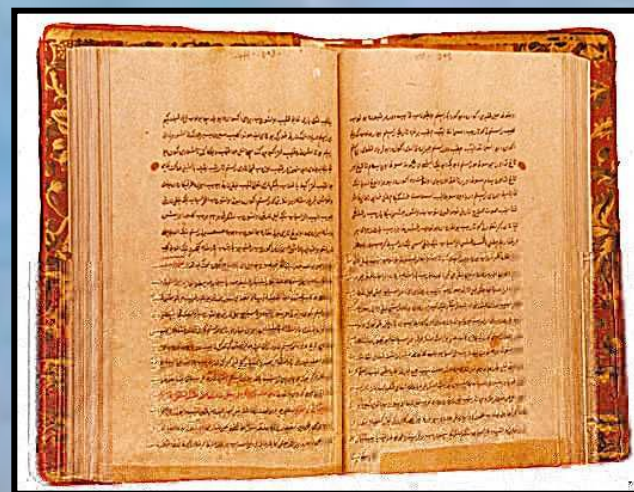
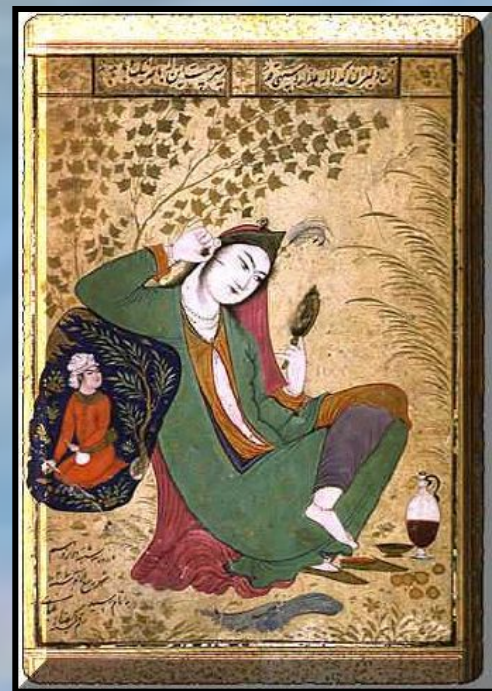


# Фирдоуси Абулькасим

Знаменитый персидский и таджикский поэт, жил при дворе шаха Махмуда в Газне; умер в 1020 г.

Шедевром Фирдоуси, является его великая эпическая поэма "Шах-наме" (в переводе "Книга царей"), завершенная в 1010 г.

Сюжетом "Шахнаме" стали мифы и легенды из истории от незапамятных времен до смерти последнего сасанидского правителя Йездегерда III, убитого арабами в 653 после развала его державы. Поэма Фирдоуси посвящена борьбе иранского народа с завоевателями, легендарным героям.





*Сколько лет работал поэт  
над патриотической  
эпосей «Шахнаме»?*

**НОД (300, 210)**



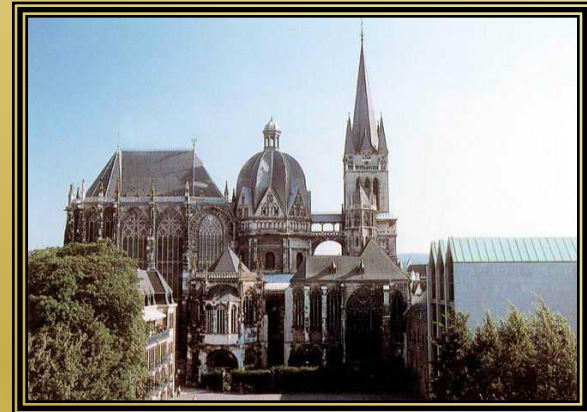


**Вспомните тему:**

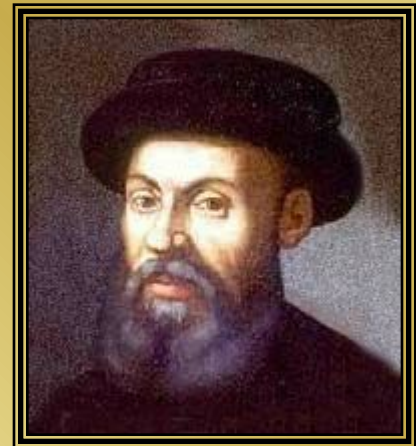
**"Основное свойство дроби"**

**И вы найдете даты исторических событий, вычислив натуральное число, которое надо записать вместо буквы, чтобы было верным равенство.**

$\frac{12}{21} = \frac{x}{7}$  , *x* – в этом веке началось  
великое переселение  
народов



$\frac{169}{y} = \frac{9}{81}$  , *y* – год гибели Фернандо  
Магеллана



$\frac{m}{4} = 200$  , *m* – год  
провозглашения Карла  
Великого римским  
императором





# Проверим ответы:

Великое переселение  
народов  
началось в IV в.

Фернандо Магеллан  
погиб в 1521 г.

В 800 г. Карл Великий  
провозглашен  
римским императором



*Что такое великое  
переселение народов?*

*Чем знаменит  
Фернандо Магеллан?*



Эпоха массовых  
перемещений племен,  
приведших к гибели  
Западной римской  
империи (конец IV – VII  
вв.)  
Португальский  
мореплаватель, экспедиция  
которого совершила первое  
кругосветное плавание;  
первооткрыватель части  
атлантического побережья  
Южной Америки, прохода из  
Атлантики в Тихий океан,  
впервые им пересеченный.  
Магеллан доказал наличие

Молодежь  
всегда была  
и будет  
с нами

**МОЛОДЦЫ!!!**