

Сенсация?!

Американский нейрохирург с 25-летним стажем, профессор **Эбен Александер**, преподававший в Гарвардской медицинской школе, пишет, что в результате очень редкого заболевания в возрасте 54-х лет на целых семь дней погрузился в кому. Все это время неокортекс - новая кора, то есть верхний слой полушарий мозга, который, в сущности, и делает нас людьми, - был отключен, не действовал, практически не существовал.

«Мой опыт, - пишет Александер, - показал мне, что смерть организма и мозга не означает смерть сознания, что человеческая жизнь продолжается и после погребения его материального тела. Но самое важное - она продолжается под пристальным взглядом Бога, Который любит всех нас и заботится о каждом из нас и о том мире, куда в конечном счете идет сама вселенная и все, что в ней есть.

Мир, где я оказался, был реальным - настолько реальным, что по сравнению с этим миром жизнь, которую мы ведем здесь и сейчас, является полностью призрачной. Однако это не означает, что я не дорожу своей теперешней жизнью. Напротив, я ценю ее еще больше, чем прежде. Потому что теперь я понимаю ее истинное значение».

ПОЛУШАРИЯ МОЗГА

A decorative graphic element consisting of a solid teal horizontal bar that spans the width of the slide. Below this bar, on the right side, there are three thin, parallel white horizontal lines that extend to the right edge of the slide.

ПОЛУШАРИЯ МОЗГА

Взаимоотношения полушарий мозга характеризуются функциональной **асимметричностью**, несмотря на их **анатомическое сходство**.

Принципы работы полушарий мозга:

Правое - доминантное:

- Чувственность
- Образность
- Гештальность

Левое - субдоминантное:

- Абстрагирование
- Дискретность, логичность
- Линейность, схематичность

Тема межполушарной асимметрии мозга (МАМ) является чрезвычайно популярной и в науке, и в быту, и в культуре в целом (художественное творчество, кинематограф).

Операции с
последовательностями

Линейные
представления

Операции с перечнями

Операции с числами

Анализ

Логика

Речь

ЛЕВОЕ ПОЛУШАРИЕ

ПРАВОЕ ПОЛУШАРИЕ



Пространственная
ориентация

Целостное восприятие
(гештальт)

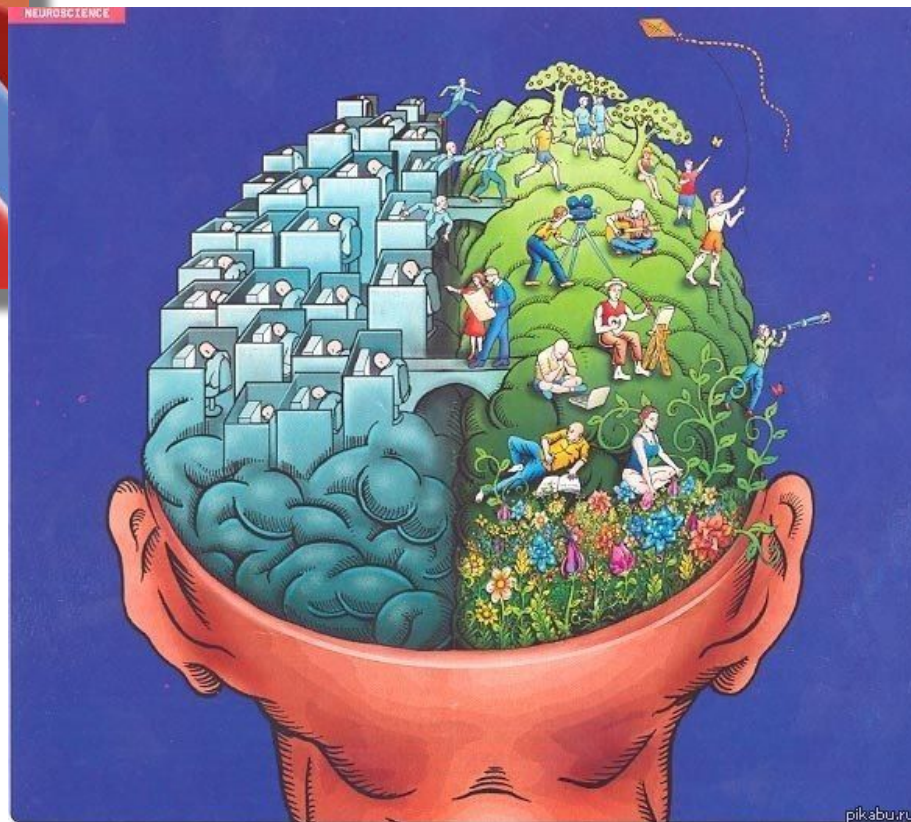
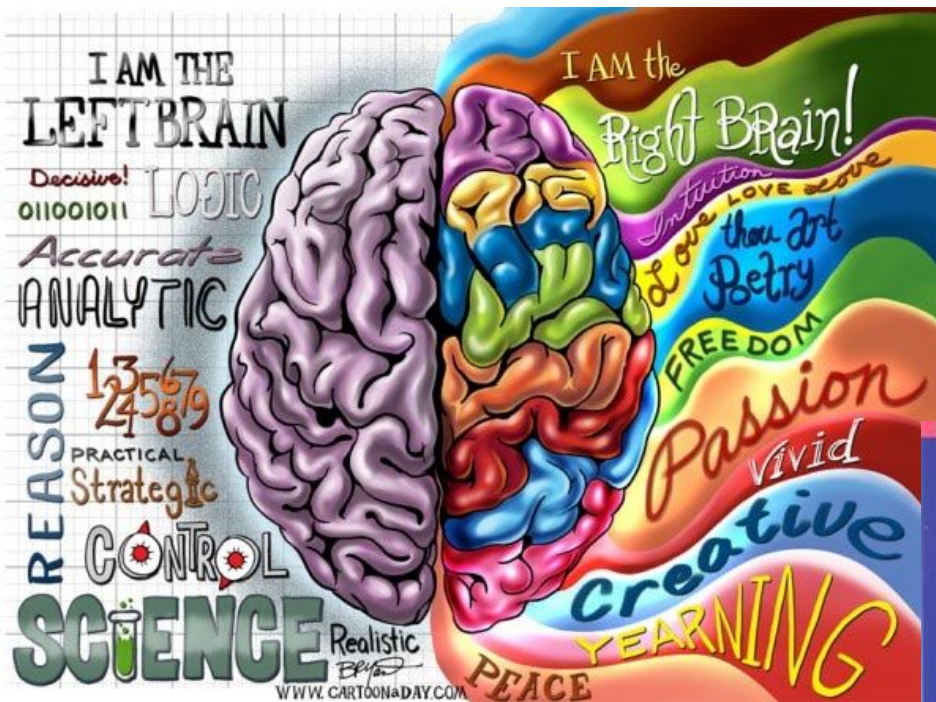
Трехмерное
восприятие

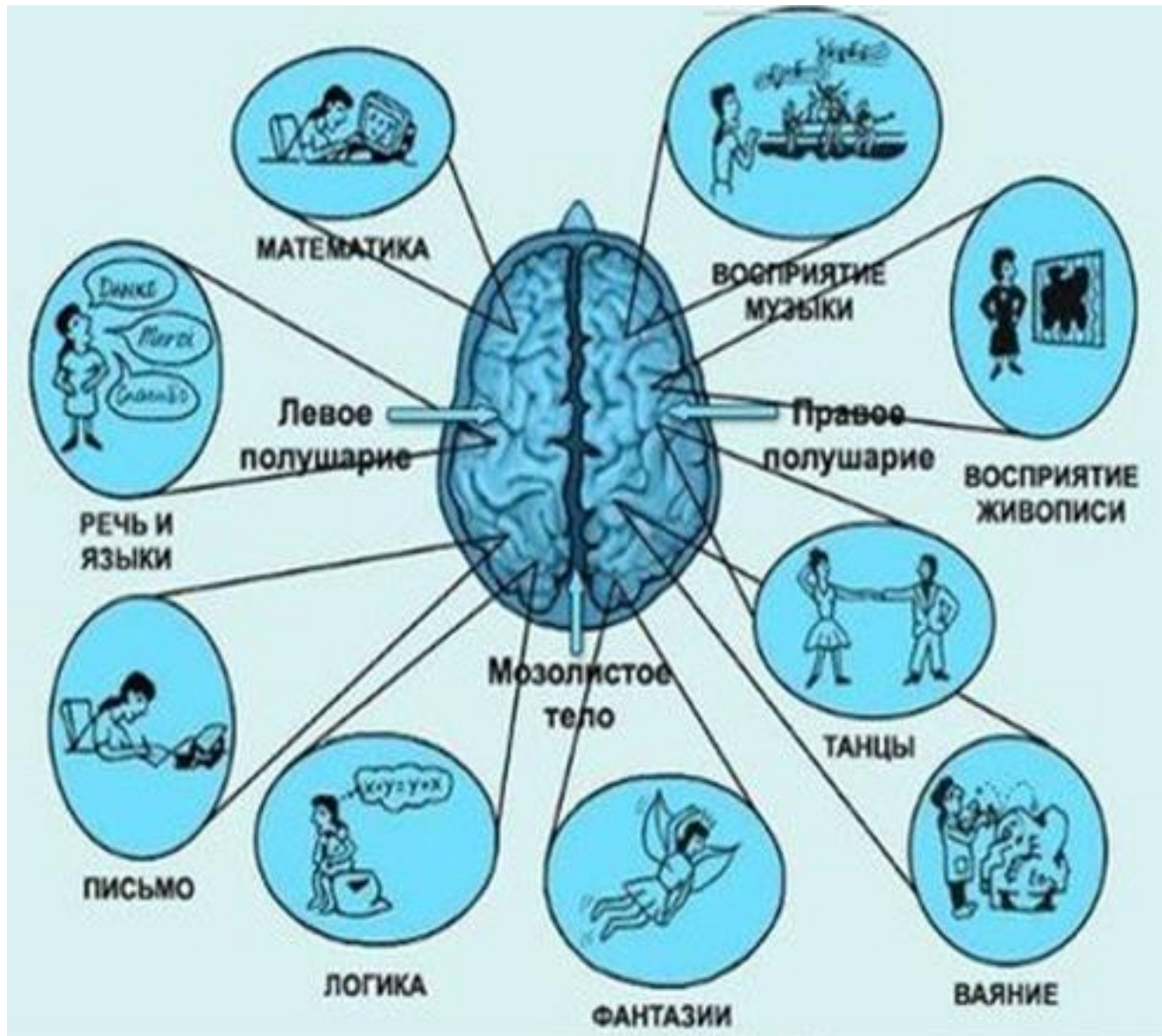
Воображение

Мечты

Ритм

Цвет







ШУТКИ



Мозг мужчины



Примечание: железа "Прислушивание к плачу детей среди ночи" не показана ввиду ее малого размера и недоразвитости. Лучше всего ее рассматривать по микроскопом.

Как узнать, правша Вы или левша?

Около 10% населения Земли - левши



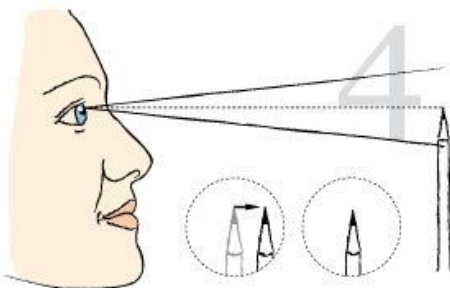
скрестите руки на груди в "позе Наполеона";
какая рука от локтя до запястья окажется
сверху, та является ведущей (если вы поменяете
позиции рук, то испытаете неудобство)



у ведущей руки
луночка ногтя
большого пальца
и мизинца больше



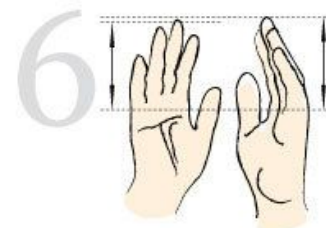
посмотрите, какая рука свер-
ху, когда вы аплодируете



возьмите карандаш, "прицельтесь", выбрав
мишень и глядя на нее обоими глазами через
кончик карандаша, зажмурьте один глаз, затем
другой - если мишень сильно смещается при
зажмуренном левом глазе, то левый глаз -
ведущий, и наоборот



переплетите несколь-
ко раз подряд пальцы
рук; большой палец
ведущей руки
окажется сверху



пальцы ведущей руки
обычно на 1 - 2 мм длиннее
пальцев на другой руке



ведущей ногой является
та, которой вы отталки-
ваетесь при прыжке



У большинства людей резуль-
таты тестов не совпадают:
это говорит о том, что они
частичные левши

Если у человека абсолютно одинаковые
тесты для обеих рук, оба глаза ведущие,
целевые, и их поля зрения одинаковые -
это явление называется **амбидекстрией**

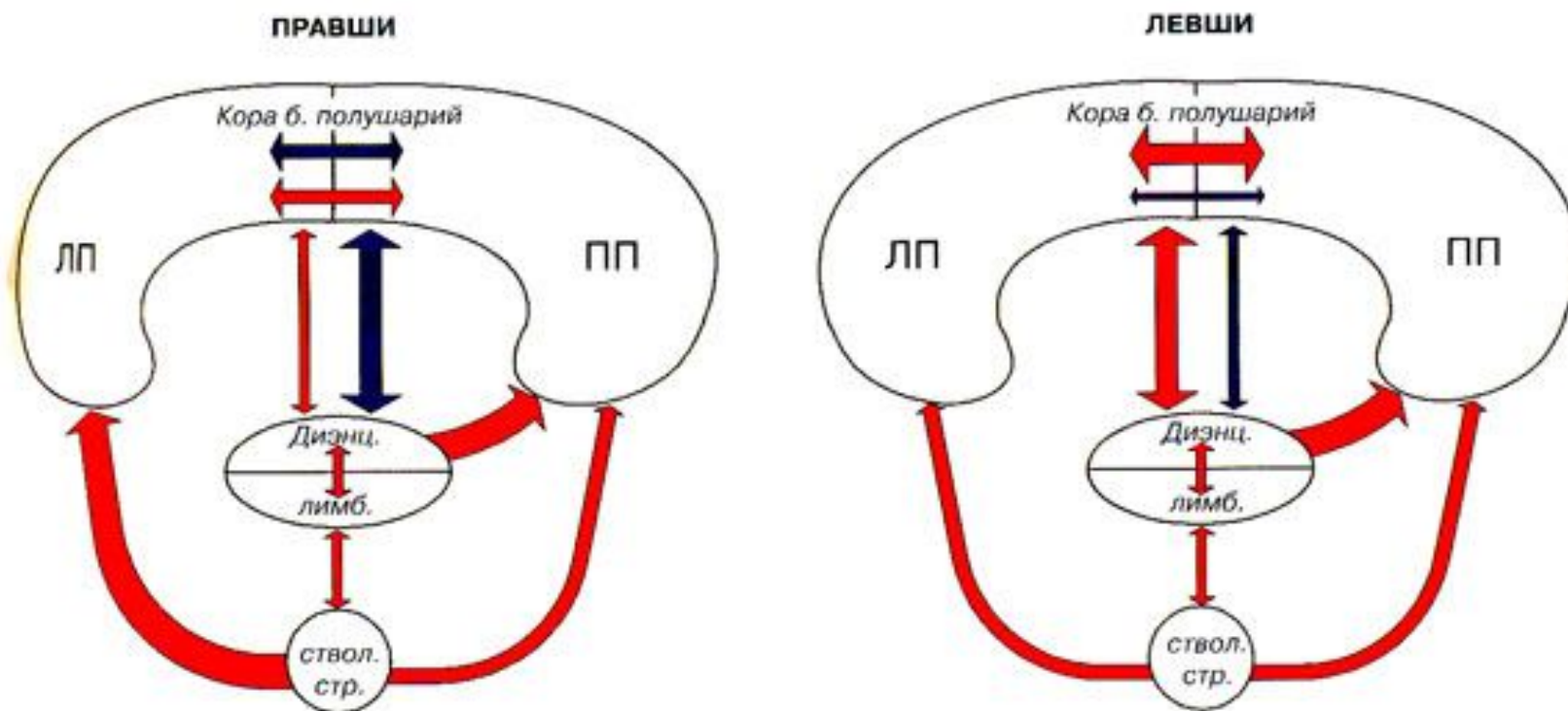




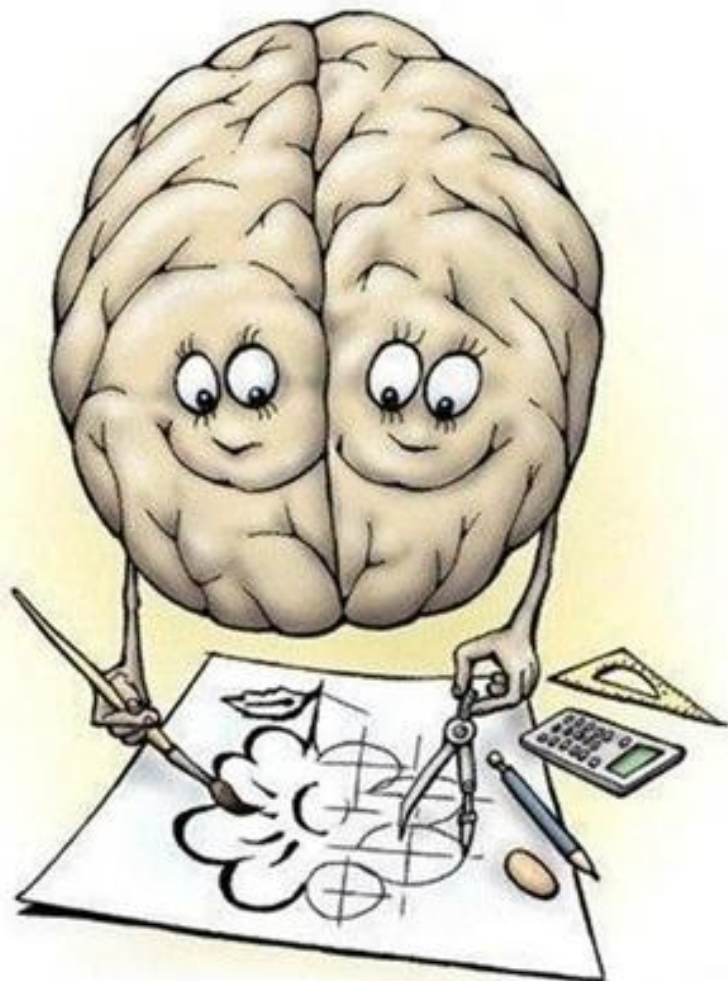
БЛИЗНЕЦЫ



Схема взаимодействия коры больших полушарий и подкорковых регуляторных систем мозга у правшей и левшей (Л. Жаворонкова)



АМБИДЕКСТРИЯ



При поражении **левого** полушария страдает речь, праксис, абстрактное, логическое мышление.

При поражении **правого** полушария - анозогнозия, аутогнозия, амузия, слуховая агнозия, дезорганизация конкретного мышления, нарушения психики. С правым полушарием связано артистическое, художественное чувство.