

Технология обработки древесины

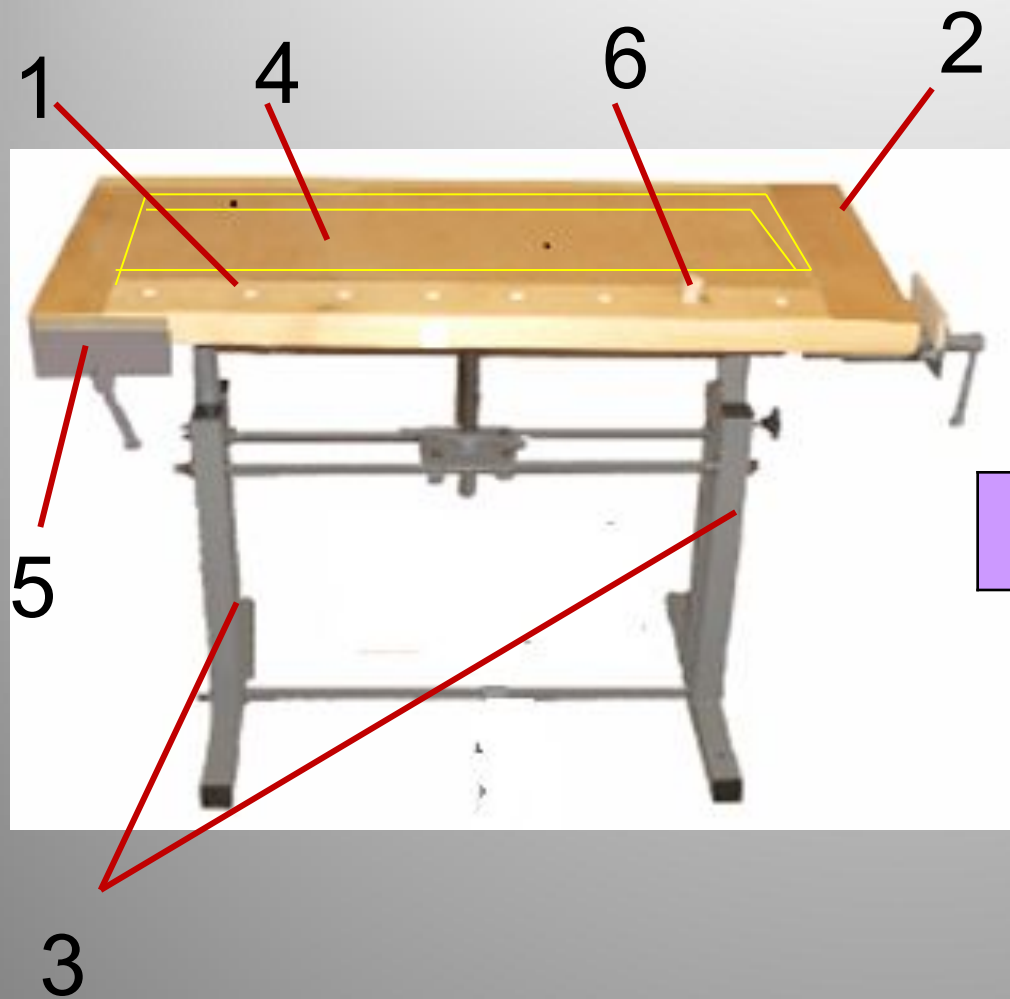
«Дерево и древесина».



Автор: Мирошниченко В.И.

Учебный материал по теме: «Древесина – материал для работы в столярной мастерской»

Как называются части верстака?



ОТВЕТЫ НА КРОССВОРД

1 - гнездо

2 - крышка

3 - подверстачье

4 - лоток

5 - зажим

6 - клин

Как правильно выбрать высоту крышки верстака?



1

Правильно



2

Неправильно



3

Неправильно

**Рядом с
человеком на
земле, всегда и
везде было
дерево.**



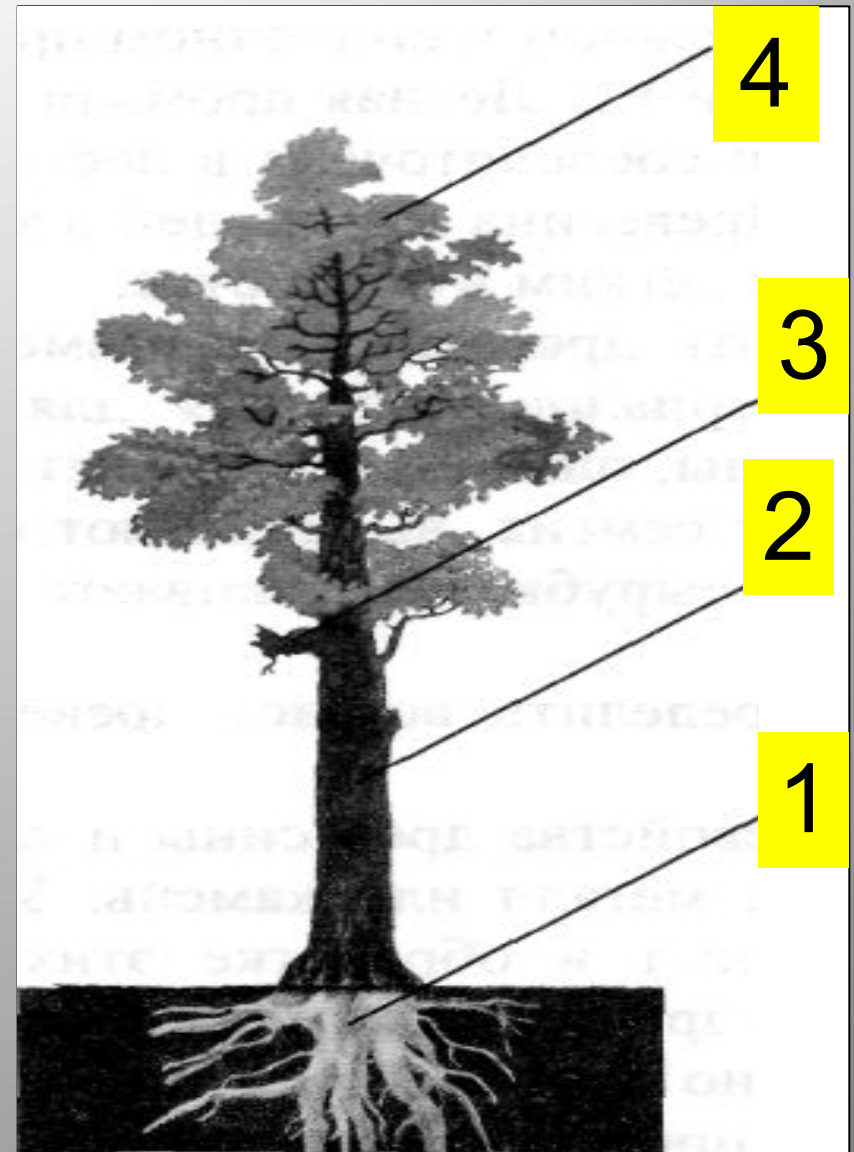


Строение дерева

Деревья разные, но все они имеют одинаковое строение..

Каждое дерево состоит из четырёх частей:

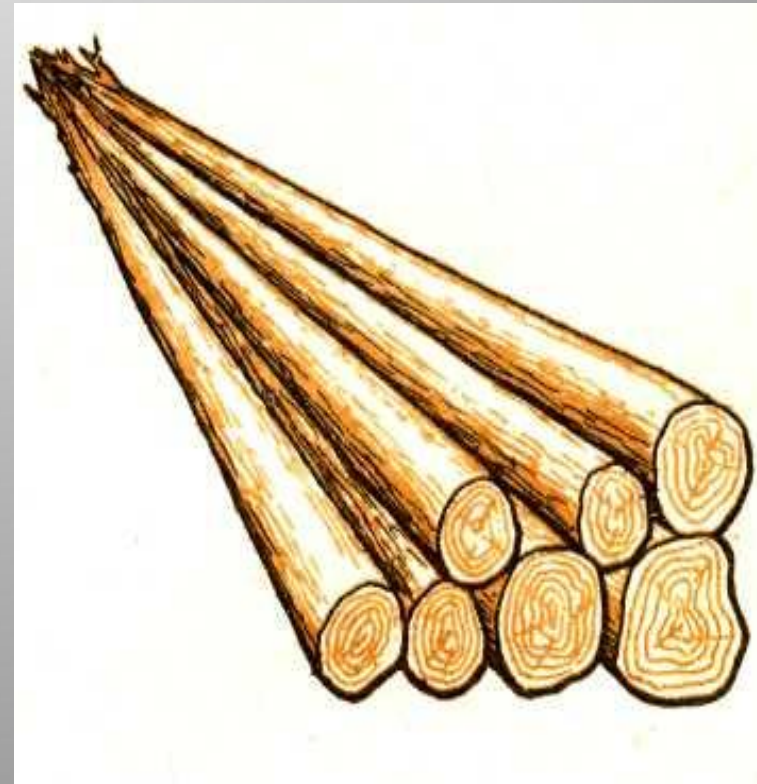
- 1 - корень**
- 2 - ствол**
- 3 - ветки**
- 4 - листья (хвоя)**

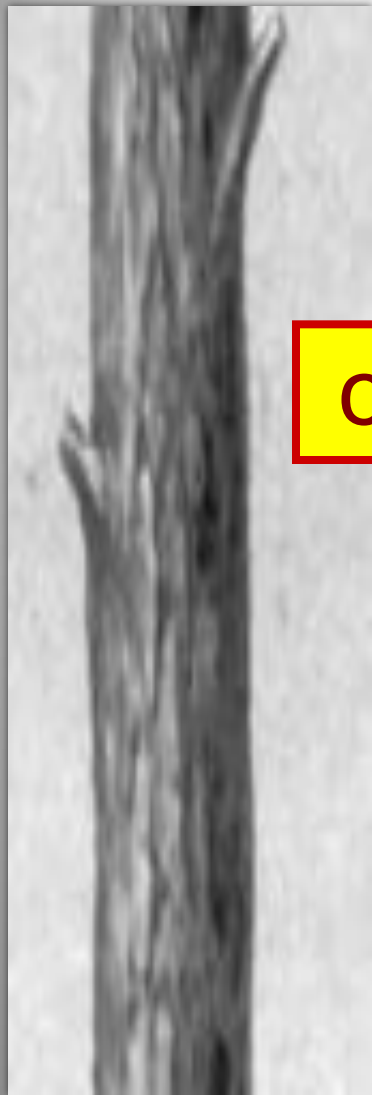


Что такое древесина?

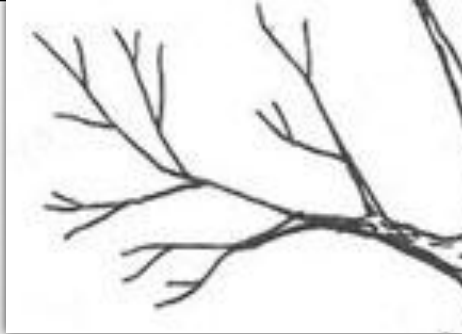
Дерево спиливают, обрезают корень, ветви и вершину, получаются брёвна.

Древесина - это материал, из которого состоят ствол, ветви и корень дерева.





СТВОЛ



ВЕТВИ



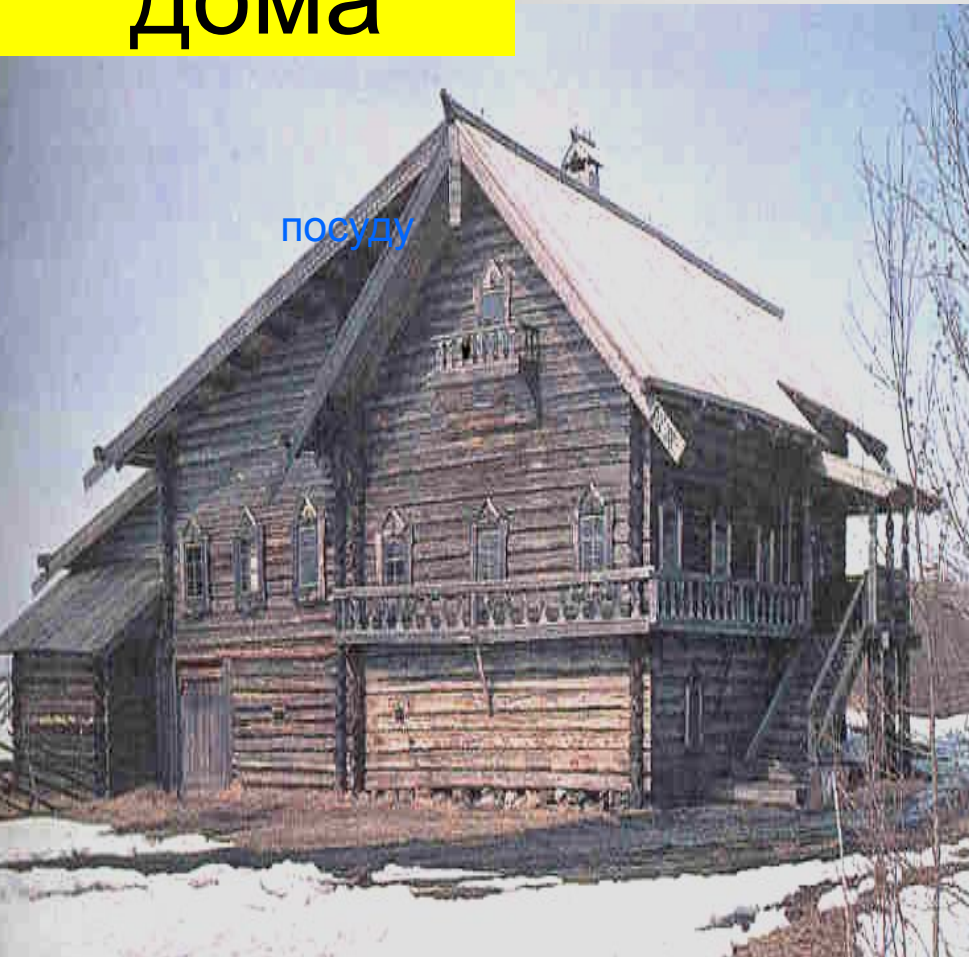
КОРНИ

древесина



Что делают из древесины?

дома



мебель



посуду



игрушки



музыкальные инструменты



Древесные породы

ЛИСТВЕННЫЕ

Берёза
Дуб
Осина
Липа
Ольха
Клён

ХВОЙНЫЕ

Сосна
Ель
Пихта
Кедр
Лиственница



Деревья, имеющие листву называются лиственными.

Деревья, имеющие хвою (иголки) – хвойными.



- ❖ У лиственных пород листья широкие, осенью опадают.
- ❖ Хвойные породы летом и зимой зелёные, и только лиственница, сбрасывает иголки поздней осенью.

**Породу древесины
определяют по признакам:**

**текстуре;
запаху;
цвету;
твёрдости.**

Текстура древесины



- это естественный рисунок на обработанной поверхности древесины.

Запах древесины

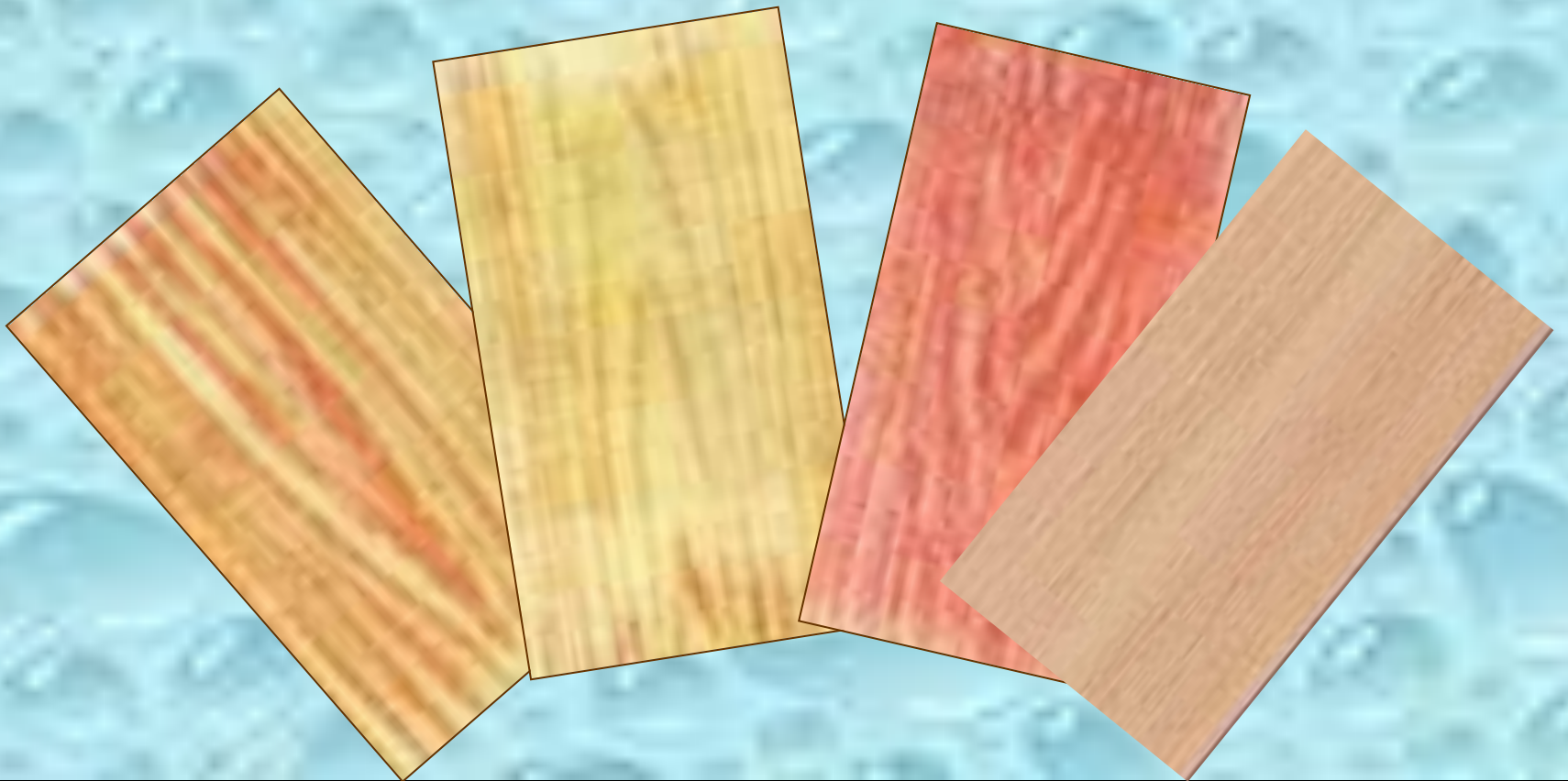
Запах древесины зависит от количества, смолистых веществ. Древесина только что срубленного дерева имеет сильный запах.

Сильный запах у сосны, ели.



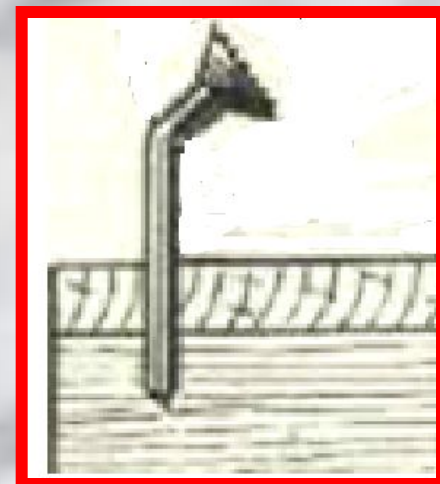
Цвет древесины

Древесина разных пород
дерева отличается по цвету.



Твёрдость древесины

В твёрдую поду древесины
трудно забить гвоздь.
Гвоздь может согнуться.





Сосна



previous image

Мягкая. Сильно пропитана смолистыми веществами.
Цвет красноватый.
Применяется для изготовления окон и дверей, полов, в строительстве мостов.



Ель



Мягкая. Имеет меньше смолистых веществ, чем сосна. Цвет белый с желтым. Применяется для изготовления музыкальных инструментов, мебели и т.д.



Клён



Древесина твердая. Цвет светло-желтый с коричнево-серым оттенком. Применяется для изготовления мебели, паркета и т.д.



Дуб



Береза.



Твердая. Цвет белый с буроватым оттенком.

Применяется для изготовления мебели, фанеры, ручек для инструментов



Осина



Мягкая. Цвет белый с зеленоватым оттенком.
Применяется для изготовления спичек, бумаги, посуды.





Ольха



Мягкая. Цвет белый, на воздухе краснеет.

Применяется для изготовления фанеры, упаковочных ящиков.



Липа



Мягкая. Цвет белый, с нежно - розовым оттенком.

Применяется для изготовления посуды, карандашей.



Вопросы

**На какие группы можно
разделить породы деревьев?**

- а) листопадные и вечнозеленые**
- б) лиственные и хвойные**
- в) высокие и низкие**

2. Какое из этих деревьев относится к хвойному?

а) лиственница

б) ольха

в) липа

3. Древесина какого дерева белая, на воздухе меняется до красного:

а) дуб

б) сосна

в) ольха

4. В каком из вариантов ответа перечислены только хвойные породы?

а) сосна, ель, рябина, липа

б) дуб, осина, береза, тополь, ель

в) ель, сосна, лиственница

5. В каком варианте ответа перечислены только лиственные породы?

- а) сосна, липа, акация**
- б) лиственница, кедр, пихта**
- в) тополь, ольха, осина**

Благодарю за урок!

