

# **Наиболее часто встречающиеся ошибки при изготовлении металлокерамических протезов**

# Актуальность

**Металлокерамика** сейчас самый популярный вид несъемного зубного протезирования: металлокерамика наиболее близка по своим физико-механическим свойствам к эмали естественных зубов.

Эти виды протезов сочетают в себе преимущества высокой точности цельнолитых металлокерамических конструкций с весьма высоким эстетическим эффектом керамического покрытия. Она сочетает в себе надежность, долговечность и прекрасные эстетические качества

- **Объект исследования:** металлокерамические протезы.
- **Предмет исследования:** изготовление металлокерамических протезов.



**Цель исследования:** определение наиболее часто встречающихся ошибок металлокерамического протезирования.

**Задачи исследования:**

1. Изучить научную медицинскую и специальную литературу по теме исследования и дать определение основным понятиям.
2. Изучить технологию изготовления металлокерамических протезов и выявить преимущества металлокерамики.
3. Выявить основные принципы технологических приемов изготовления металлокерамических протезов и наиболее часто встречающиеся ошибки при изготовлении металлокерамики на базе зуботехнической лаборатории ООО «ПрофМедЦентр».
4. Проанализировать полученные результаты и сделать выводы.

## **Методы исследования:**

1. Аналитический.
2. Статистический.
3. Графический.
4. Метод наблюдения.

**Практическая значимость:** определяется обобщением опыта по изучаемой проблеме, результаты исследования позволят лучше освоить технику изготовления металлокерамических протезов.

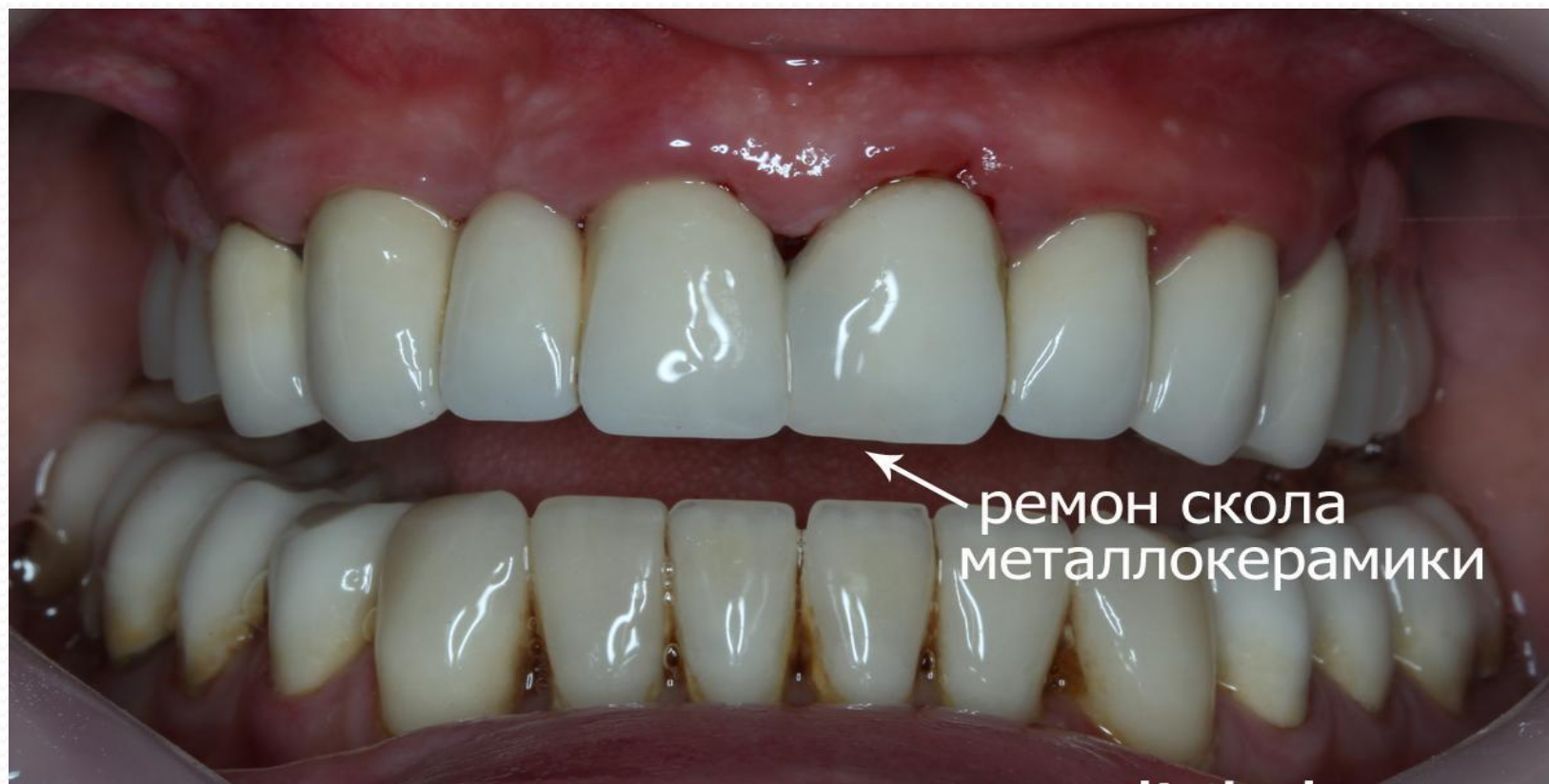
Сейчас эпоха металлических коронок навсегда ушла в прошлое. С развитием технологий появилась возможность облицовывать металлический каркас коронки керамикой или фарфором — так появилась металлокерамика.



Но даже металлокерамические коронки имеют недостатки. Несмотря на их прекрасный внешний вид, в эстетическом отношении многие стоматологи все же отдают предпочтение коронкам из цельного фарфора. Фарфоровая часть металлокерамических коронок может ломаться и скалываться.



Многообразие клинических методов реставрации сколов керамического покрытия свидетельствует об актуальности данной проблемы и о сложности ее решения.







Экспериментальная часть работы проводилась на базе практики ООО "ПрофМедЦентр" расположена по адресу ул. Революционная, д. 126 в Железнодорожном районе г. Самара.

# Практическая работа

Изготовление металлокерамических коронок.

Лабораторные этапы:

1. Изготовление рабочей и вспомогательной модели челюстей.



2. Распил модели на сегменты и гравировка штампиков.



3. Составление гипсовых моделей челюстей в положении центральной окклюзии, фиксация моделей в окклюдатор.



4. Изготовление восковой репродукции каркаса металлокерамического протеза.

4.

5.

6.

7.

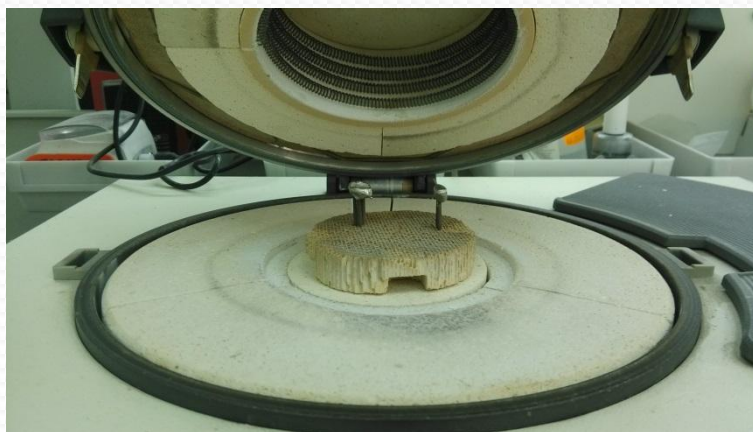
5. На восковой или пластмассовой заготовке колпачка моделируется литниковая система и по общепринятой методике конструкция заменяется на металл.



## 6. Припасовка каркаса металлокерамического протеза и обработка.



## 7. Дегазация.



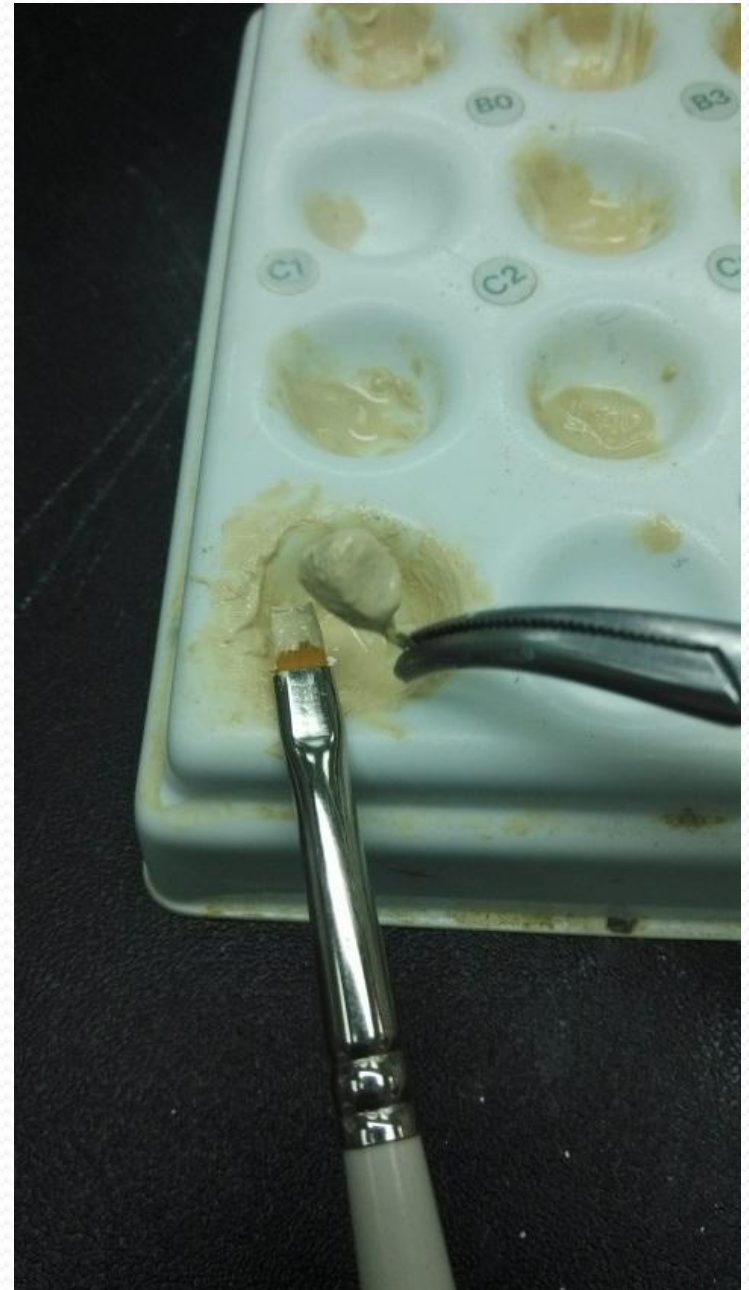
## 8. Нанесение керамических масс.

Нанесение бондинга

Обжиг.

Вакуумный обжиг проводят при температуре в интервале, указанном в инструкции для каждой соответствующей массы.

Первый этап техники наслоения - нанесение опакowego слоя на поверхность



# Моделирование анатомической формы коронки с поэтапным нанесением слоев:

- дентинной массы,  
обжиг
- эмалевой и дентинной массы  
обжиг
- транспарентной массы.  
обжиг



## 9. Глазурование керамического покрытия.

Глазурование направлено на придание керамическому покрытию блеска, характерного для эмали естественных зубов





Протез медленно выводят из печи и охлаждают до комнатной температуры. Металлическую часть, не имеющую керамического покрытия, полируют обычным механическим способом, удаляют окалину внутри коронки и передают протез в клинику.



# Заключение

Появление в стоматологии металлокерамических коронок привело к настоящему эстетическому прорыву в протезировании зубов. Наконец, множество пациентов получили возможность скрыть от посторонних глаз разрушение своих зубов, установив на место испорченных зубов красивые и устойчивые..искусственные.

Врачи-стоматологи в большинстве случаев рекомендуют именно металлокерамические коронки, а пациенты остаются довольны как их эстетическими параметрами, так и качеством. Как и сам материал, использованный для изготовления коронок. Сегодня металлокерамические коронки являются наиболее удачным компромиссом между эстетикой, надежностью и стоимостью. Но к сожалению ошибок при изготовлении и установке металлокерамических коронок может быть очень много они могут привести к сколам керамики, микротрещинам, потемнением, скалывание керамического покрытия у режущего края не только в процессе изготовления, но и в начале их использования.



Поэтому очень важно соблюдать все этапы изготовления металлокерамики необходимо внимательно изучать все допущенные ошибки так как даже самые незначительные могут привести к полной переделки протеза. Серьезной ошибкой приводят в последствии к самым разнообразным осложнениям слизистой оболочки полости рта, и могут причинить большой вред здоровью пациента. поэтому так важно изучать и анализировать все возможные ошибки при изготовлении металлокерамики.





Спасибо за внимание!