

Ш Р И Ф Т

О. Солина

Гарнитура

Times
New Roman



Arial

Times New Roman Times New Roman Times New Roman
Times New Roman Times New Roman Times New Roman

Набор из одного или нескольких шрифтов в одном или нескольких размерах и начертаниях, имеющих стилевое единство рисунка и состоящих из определённого набора типографских знаков. Характеризует рисунок шрифта. Шрифты одной гарнитуры могут отличаться кеглем, начертанием (прямой, наклонный и др.), насыщенностью (светлый, полужирный и др.).

ПРАВДА

ИЗВЕСТИЯ ИЗВЕСТИЯ

ТРУД

АБГДЖКЛ

МНОПРСУ

ФХЦЧШЩ

ЪЬЫЭЮ?!

Самые известные гарнитуры
советских шрифтов.

Helvetica

FUTURA

FUTURIS

Гарнитура разработана в фирме ПараТайп (ПараГраф) в 1991–95 (дизайнер Владимир Ефимов) на основе рисунков гарнитуры Futura фирмы Bauersche Giesserei, 1927 (дизайнер Пауль Реннер).

Футура является зарегистрированной Торговой маркой фирмы Neufville, SL.

Pragmatica

PragmaticaC



Монограмма

Знак, составленный из соединённых между собой, поставленных рядом или переплетённых одна с другой начальных букв имени и фамилии или же из сокращения целого имени.





Экслибрис

Книжный знак



Alfredo Cortese



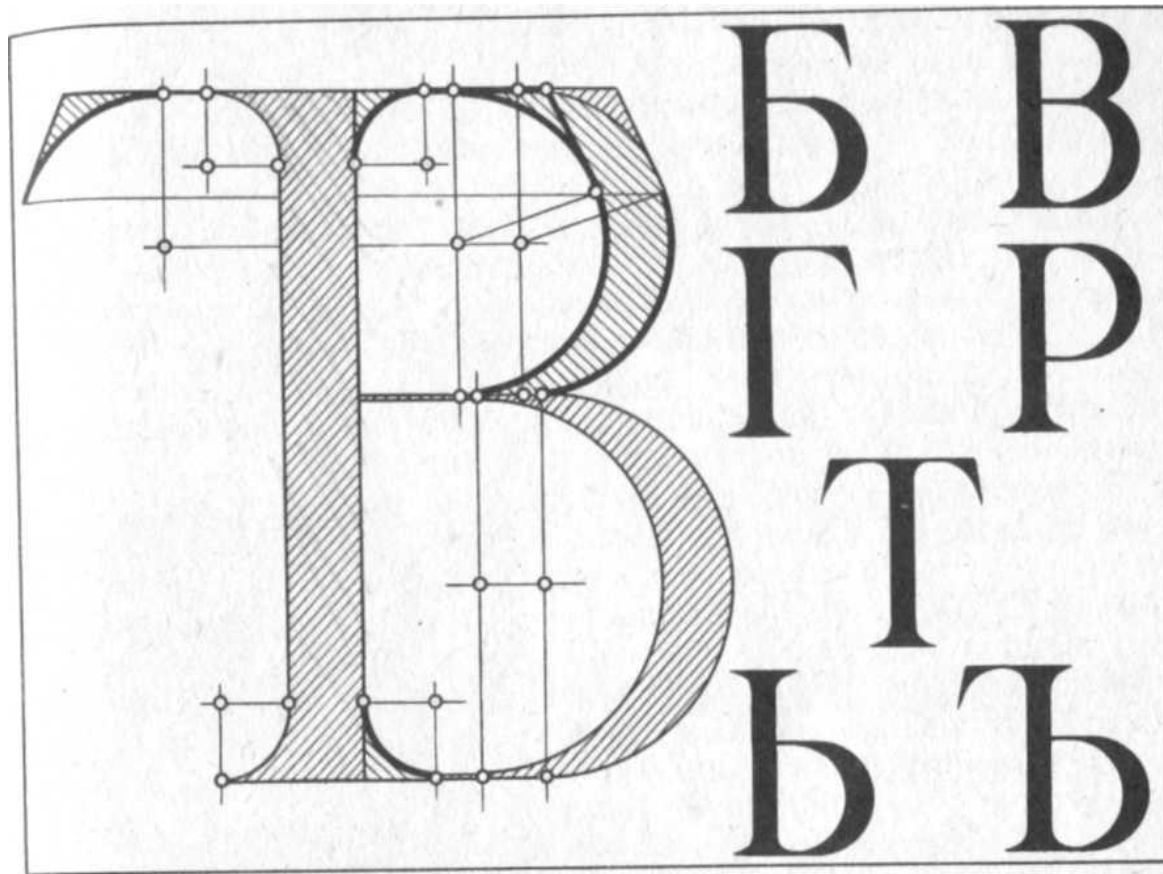


Рис. 48. Общность элементов у букв одного шрифта

Полиграммы

Конструктивные схемы гарнитуры шрифта по основным буквам которой находятся пропорции и строятся все элементы остальных букв гарнитуры.



Каллиграфия

Искусство красивого и чёткого письма.



Акцидентный шрифт

Шрифты, предназначенные для набора акцидентной продукции - титульных листов, ярлыков, афиш, плакатов, а также для шрифтовых выделений и т.п.

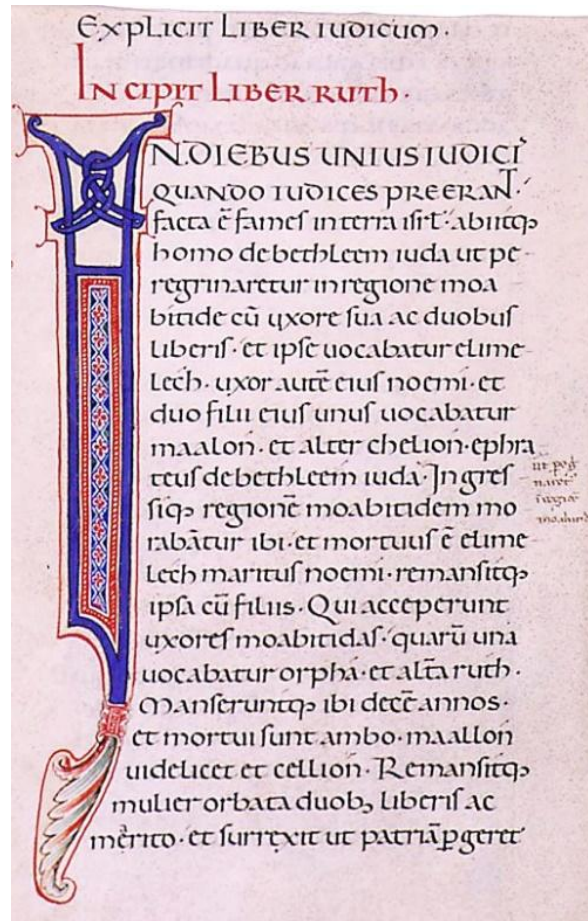
А Б В Г Д Е Ж
З И К Л М Н О
П Р С Т У Ф Х
Ц Ч Ш Э Ю Я

Рукописный курсивный шрифт по В. К. Тоотсу

Курсив

Наклонный (вправо) типографский шрифт, подобный рукописному почерку.

Инициал



Укрупненная первая буква начального слова книги, главы, раздела, помещаемая в начале текста книги, главы, части или абзаца.

Элементы букв



Основной штрих

Вертикальный, наклонный или закругленный штрих, составляющий основу знака.



Капля

Концевой элемент знака, образующий на конце штриха округлую форму.



Выносной элемент

Элемент знака вынесенный за линию шрифта.



Наплыв

Утолщение штрихов в овалах и дугах букв.

Элементы букв



Вершина

Соединение двух штрихов, образующих острый угол



Перекладина

Горизонтальный элемент, соединяющий два основных штриха как в буквах А или Н, или пересекающий один основной элемент как в букве Т.



Внутрибуквенный просвет

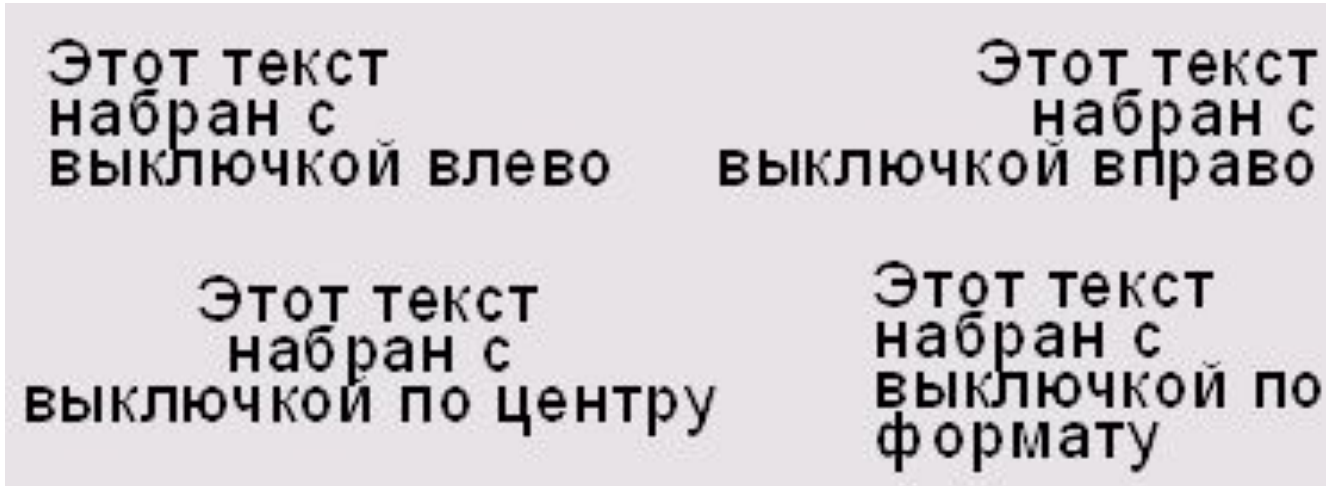
Пространство внутри буквы, создающее внутренний объем знака.



Засечка

Поперечный элемент на конце основного штриха буквы.

Выключка




Способ расположения неполной набранной строки (например, заголовка) относительно вертикальных границ полосы набора Выключка бывает: по левому краю, по правому краю, по центру, по формату и полная выключка

Интерлиньяж

Междустрочный пробел, расстояние между базовыми линиями соседних строк. В компьютерной вёрстке это понятие обычно называют "межстрочный интервал" (англ. line spacing).

Интерлиньяж измеряется от базовой линии одной строки до базовой линии следующей.

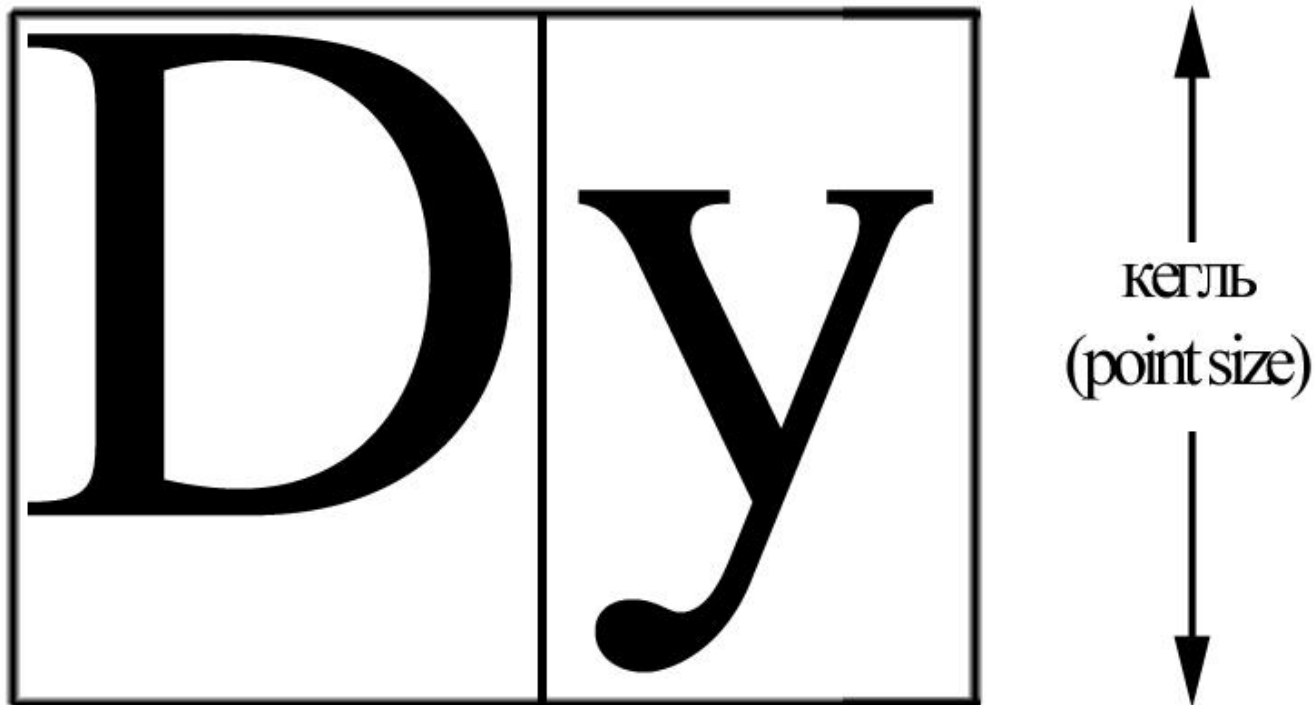
A diagram illustrating the measurement of line spacing. It shows three horizontal dashed lines representing the baselines of three lines of text. A vertical double-headed arrow is positioned to the right of the lines, spanning the distance between the top and bottom dashed lines, indicating the measurement of the line spacing.

Трекинг

Установка дополнительного пробела между всеми литерами шрифта с целью получения разряженного или сжатого текста.

Р А З Р Я Д К А

НЕУДОБОЧИТАЕМ



Кегль

Размер буквы или знака по вертикали, включающий её нижние и верхние выносные элементы.

Пункт – единица измерения размера шрифта.